

Link do produktu: <https://elektronikadomowa.pl/zwora-elektromagnetyczna-wpuszczana-scot-el-800ms-350kg-sygnalizacja-p-4411.html>



## ZWORA ELEKTROMAGNETYCZNA WPUSZCZANA SCOT EL-800MS 350kg + SYGNALIZACJA

Cena brutto	<b>466,29 zł</b>
Cena netto	<b>379,10 zł</b>
Dostępność	<b>Dostępność 24h.</b>
Czas wysyłki	<b>24 godziny</b>
Numer katalogowy	<b>02197</b>
Kod EAN	<b>5900882898656</b>
Producent	<b>SCOT</b>

### Opis produktu

**Zwora elektromagnetyczna, wpuszczana SCOT** to doskonała alternatywa dla powszechnie stosowanych elektrozaczepów. Zasilona cewka elektromagnesu przyciąga płytkę zabezpieczając w ten sposób wejście. Maksymalny nacisk na drzwi, przy którym elektromagnes przyciąga metalową płytkę wynosi **350 kg**.

#### Zwora składa się z:

- elementu wykonawczego zawierającego elektromagnes (montowanego na ramie drzwi),
- metalowej płytki (umieszczanej na skrzydle drzwi).

Zwory elektromagnetyczne stosuje się **w systemach kontroli dostępu** zamiennie z elektrozaczepami rewersyjnymi. Są to miejsca, gdzie przepisy bezpieczeństwa wymagają otwarcia drzwi po zaniku napięcia w systemie kontroli (np. wyjścia ewakuacyjne, przeciwpożarowe, budynki użyteczności publicznej).

**Nie posiada ruchomych elementów mechanicznych**, co zapobiega zużyciu elementów urządzenia. Stosuje się ją głównie w miejscach o dużym natężeniu ruchu, gdzie kontrolowane drzwi są często otwierane, eliminując konieczność stałej konserwacji. Dzięki opcjonalnym uchwytom montażowym (typu „L”, „ZL”) można ją zamontować praktycznie **na każdych drzwiach**.

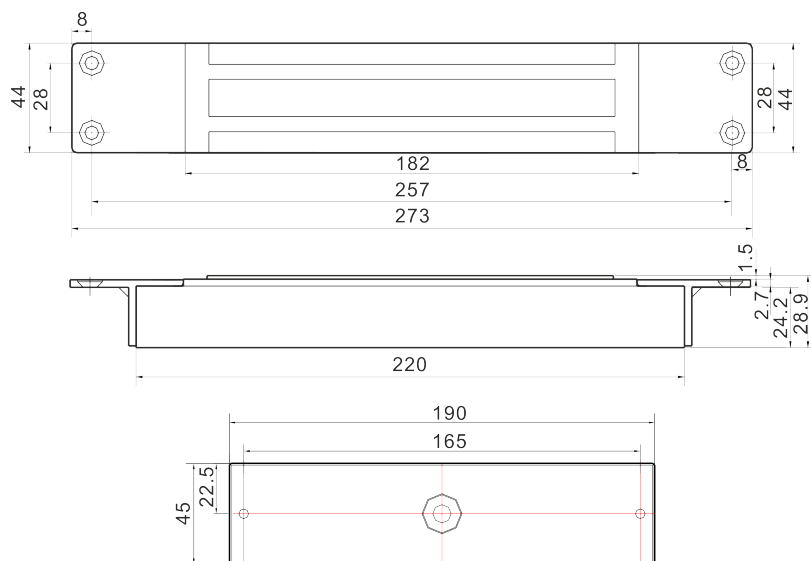
#### Sygnalizacja:

Zwora posiada przekaźnik NC, który można wykorzystać w systemie kontroli dostępu do informowania o otwarciu/zamknięciu sterowanych drzwi.

#### Cechy produktu:

- doskonała alternatywa dla elektrozaczepów
- maksymalny nacisk na płytkę: 350 kg
- brak ruchomych elementów mechanicznych, co zapobiega zużyciu elementów urządzenia

#### Specyfikacja techniczna:



- max. nacisk na drzwi: 350 kg
- przeznaczenie: wewnętrzna
- napięcie zasilania: 12V DC / 24V DC
- pobór prądu: 500 mA (12VDC) / 250 mA (24VDC)
- sygnalizacja: tak, styk NO/NC
- temperatura pracy: -20 st. C ... +55 st. C
- temperatura zwory podczas pracy: mniej lub równe +20 st. C
- wilgotność względna otoczenia: 0-95% (bez kondensacji)
- wymiary zwory: 273 x 44 x 28,9 mm (szer. x wys. x gł.)
- wymiary płytki: 190 x 45 x 11,5 mm (szer. x wys. x gł.)

#### W zestawie:

- zwora SCOT EL-800MS - 1 szt;
- instrukcja obsługi.