

Link do produktu: <https://elektronikadomowa.pl/zwora-elektromagnetyczna-scot-el-1500tsl-750kg-sygnalizacja-zwloka-czasowa-p-17893.html>



ZWORA ELEKTROMAGNETYCZNA SCOT EL-1500TSL 750kg + SYGNALIZACJA + ZWŁOKA CZASOWA

Cena brutto	721,40 zł
Cena netto	586,50 zł
Dostępność	Dostępność 24h.
Czas wysyłki	24 godziny
Numer katalogowy	22180
Producent	SCOT

Opis produktu

Zwora elektromagnetyczna Scot EL-1500TSL to doskonała alternatywa dla powszechnie stosowanych elektrozaczepów. Zasilona cewka elektromagnesu przyciąga płytkę zabezpieczając w ten sposób wejście. Maksymalny nacisk na drzwi, przy którym elektromagnes przyciąga metalową płytkę wynosi **750 kg**.

Zwora składa się z:

- elementu wykonawczego zawierającego elektromagnes (montowanego na ramie drzwi),
- metalowej płytki (umieszczanej na skrzydle drzwi).

Zwory elektromagnetyczne stosuje się **w systemach kontroli dostępu** zamiennie z elektrozaczepami rewersyjnymi. Są to miejsca, gdzie przepisy bezpieczeństwa wymagają otwarcia drzwi po zaniku napięcia w systemie kontroli (np. wyjścia ewakuacyjne, przeciwpożarowe, budynki użyteczności publicznej).

Nie posiada ruchomych elementów mechanicznych, co zapobiega zużyciu elementów urządzenia. Stosuje się ją głównie w miejscach o dużym natężeniu ruchu, gdzie kontrolowane drzwi są często otwierane, eliminując konieczność stałej konserwacji. Dzięki opcjonalnym uchwytom montażowym (typu „L”, „ZL”) można ją zamontować praktycznie **na każdych drzwiach**. Konstrukcja zwory pozwala na montaż jej **na zewnątrz budynków** - przy zabezpieczeniach typu furtki, śluzy itp.

Sygnalizacja:

Zwora posiada przekaźnik NC, który można wykorzystać w systemie kontroli dostępu do informowania o otwarciu/zamknięciu sterowanych drzwi. Dzięki temu możemy przekazać informację np. do systemu alarmowego, informując o stanie drzwi.

Dioda informacyjna LED

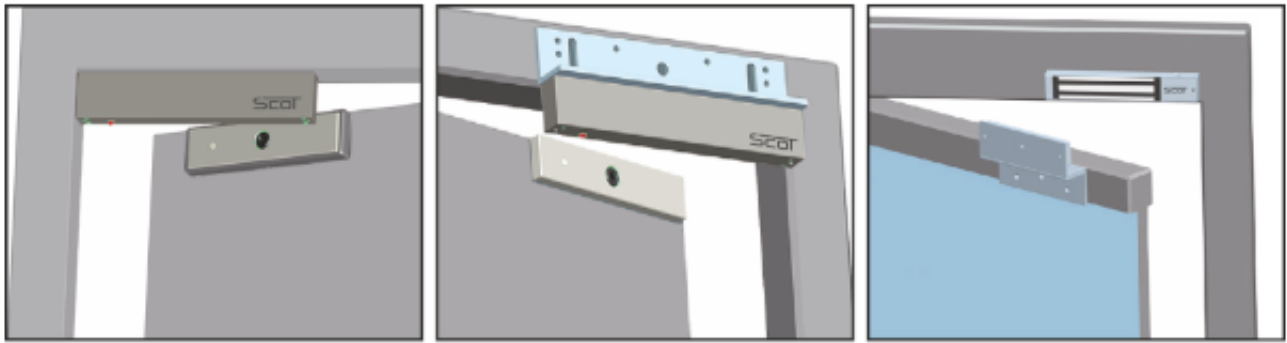
Dwukolorowa dioda informuje o stanie wejścia:

- kolor zielony: drzwi są zamknięte
- kolor czerwony: zostaną otwarte lub pozostaną niedomknięte
- dioda wygaszona: cewka zwory nie jest zasilana (np. podczas trwania impulsu sterującego).

Opóźnienie zamknięcia drzwi

Zwora posiada możliwość ustawienia czasu na zamknięcie drzwi (zadziałanie zwory) po podaniu impulsu otwierającego drzwi. Czas ten można ustawić na mikroprzełącznikach wewnątrz obudowy zwory. Możliwe ustawienia: 0 / 3 / 6 / 9 sekund zwłoki.

Montaż:

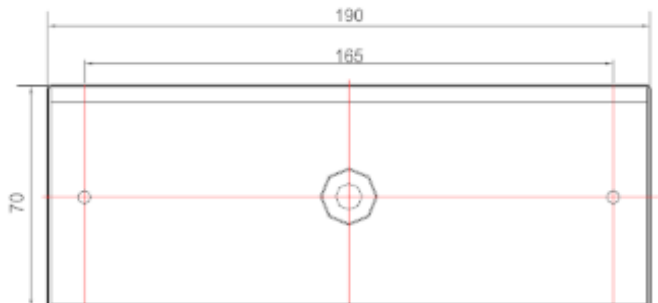
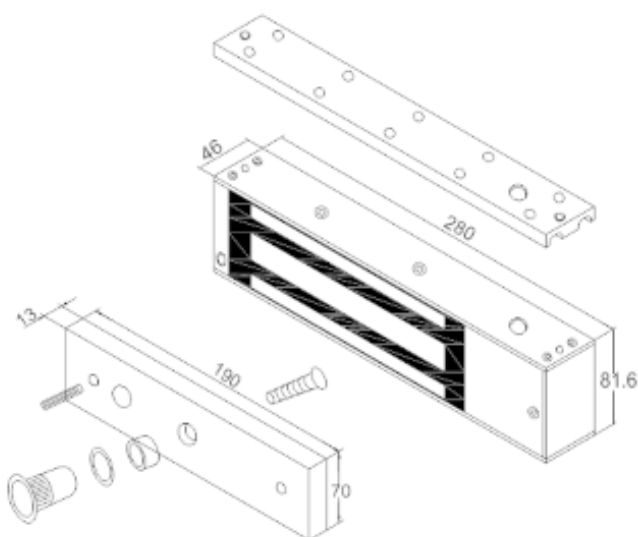
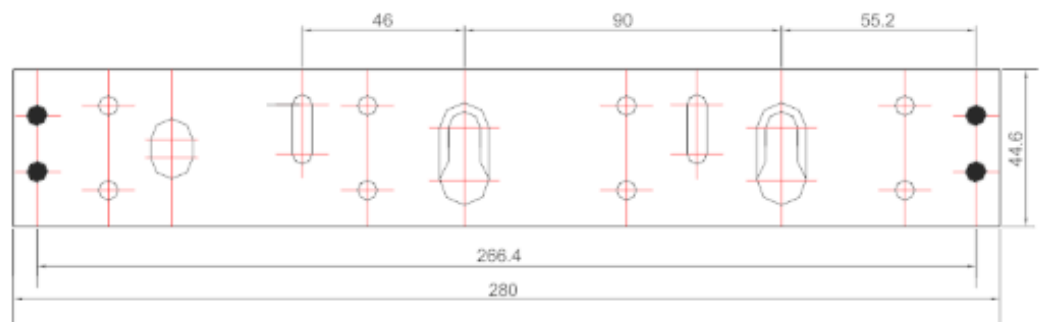


Montaż standardowy

Montaż z uchwytem
BK-1500L

Montaż z uchwytem
BK-1500ZL

Specyfikacja techniczna:



- max. nacisk na drzwi: 750 kg
- przeznaczenie: wewnętrzna
- napięcie zasilania: 12V DC / 24V DC
- pobór prądu: 700 mA (12VDC) / 350 mA (24VDC)
- sygnalizacja: tak, styk NO/NC, czujnik hallotronowy
- dioda informacyjna LED: tak
- układ czasowy: opóźnienie zamknięcia 0/3/6/9 s.
- wymiary zwory: 280 x 82 x 46 mm (szer. x wys. x gł.)
- wymiary płytki: 190 x 70 x 13 mm (szer. x wys. x gł.)

W zestawie:

-
- zwora SCOT EL-1500TSL - 1 szt;
 - instrukcja obsługi.