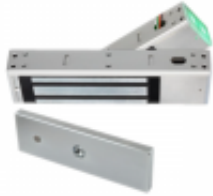


Link do produktu: <https://elektronikadomowa.pl/zwora-elektromagnetyczna-scot-el-1200sp2-540kg-sygnalizacja-p-17890.html>



ZWORA ELEKTROMAGNETYCZNA SCOT EL-1200SP2 540kg + SYGNALIZACJA

Cena brutto	559,35 zł
Cena netto	454,76 zł
Dostępność	Dostępność - 1-2 dni
Czas wysyłki	24 godziny
Numer katalogowy	22177
Producent	SCOT

Opis produktu

Zwora elektromagnetyczna Scot EL-1200SP2 to doskonała alternatywa dla powszechnie stosowanych elektrozaczepów. Zasilona cewka elektromagnesu przyciąga płytkę zabezpieczając w ten sposób wejście. Maksymalny nacisk na drzwi, przy którym elektromagnes przyciąga metalową płytkę wynosi **540 kg**.

Zwora składa się z:

- elementu wykonawczego zawierającego elektromagnes (montowanego na ramie drzwi),
- metalowej płytki (umieszczanej na skrzydle drzwi).

Zwory elektromagnetyczne stosuje się **w systemach kontroli dostępu** zamiennie z elektrozaczepami rewersyjnymi. Są to miejsca, gdzie przepisy bezpieczeństwa wymagają otwarcia drzwi po zaniku napięcia w systemie kontroli (np. wyjścia ewakuacyjne, przeciwpożarowe, budynki użyteczności publicznej).

Nie posiada ruchomych elementów mechanicznych, co zapobiega zużyciu elementów urządzenia. Stosuje się ją głównie w miejscach o dużym natężeniu ruchu, gdzie kontrolowane drzwi są często otwierane, eliminując konieczność stałej konserwacji. Dodatkowe uchwyty montażowe typu „L”, „ZL”, „UL” (brak w zestawie) pozwalają na montaż zwory praktycznie na każdych drzwiach.

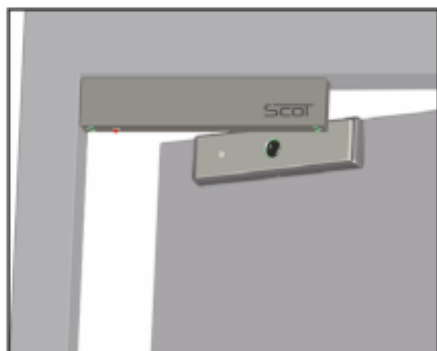
Sygnalizacja:

Zwora posiada przekaźnik NO/NC, który można wykorzystać w systemie kontroli dostępu do informowania o otwarciu/zamknięciu sterowanych drzwi. Dzięki temu możemy przekazać informację np. do systemu alarmowego, informując o stanie drzwi.

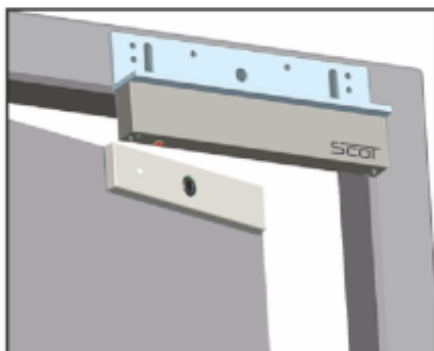
Boczna sygnalizacja LED:

Na boku zwory znajduje się dwukolorowa sygnalizacja LED informująca o stanie wejścia. Jeżeli drzwi są zamknięte, jest to sygnalizowane czerwonym kolorem diody – jeżeli drzwi zostaną otwarte lub będą niedomknięte – dioda będzie świecić kolorem zielonym. Jeżeli cewka zwory elektromagnetycznej nie jest zasilana (np. podczas trwania impulsu sterującego) – sygnalizacja jest wygaszona.

Montaż:



Montaż standardowy
/ z uchwytem BK-12001

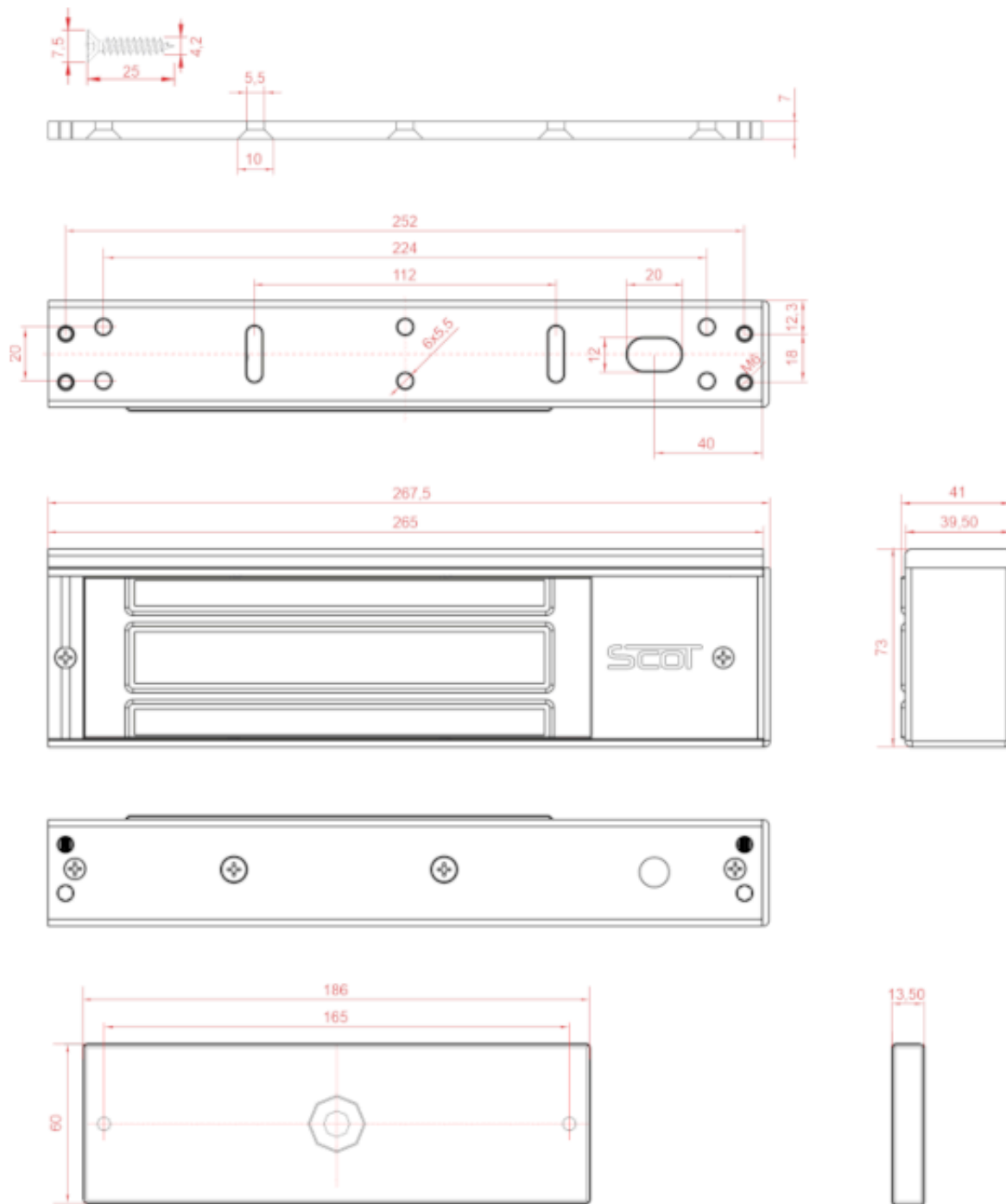


Montaż z uchwytem
BK-1200L2



Montaż z uchwytem
BK-1200ZL2

Specyfikacja techniczna:



- max. nacisk na drzwi: 540 kg
- przeznaczenie: wewnętrzna
- napięcie zasilania: 12V DC / 24V DC
- pobór prądu: 600 mA (12VDC) / 300 mA (24VDC)
- sygnalizacja: tak, styk NO/NC, czujnik hallotronowy
- dioda informacyjna LED: tak, na powierzchni bocznej
- wymiary zwory: 267,5 x 73 x 41 mm (szer. x wys. x gł.)
- wymiary płytki: 185 x 60 x 13,5 mm (szer. x wys. x gł.)

W zestawie:

- zwora SCOT EL-1200SP2 - 1 szt;
- instrukcja obsługi.

