

Link do produktu: <https://elektronikadomowa.pl/zewnetrzna-czujka-ruchu-pir-optex-sip-404-p-4338.html>

ZEWNĘTRZNA CZUJKA RUCHU PIR OTEX SIP-404

Cena brutto	2 637,15 zł
Cena netto	2 144,02 zł
Czas wysyłki	24 godziny
Numer katalogowy	10115
Producent	OPEX

Opis produktu

Czujka ruchu PIR OTEX należy do innowacyjnej serii produktów **REDWALL-V**. Znajdzie zastosowanie do ochrony powierzchni zewnętrznej małej i średniej wielkości. Posiada **inteligentny system detekcji** automatycznie dostosowujący czułość do zmian środowiskowych (np. temperatury otoczenia, natężenia oświetlenia). Atutem są też **systemy detekcji przemieszczenia oraz antymasking**, które zapewniają skuteczną ochronę przed aktami wandalizmu i próbami zakłócenia pracy. Czyni to system detekcji jeszcze lepszym.

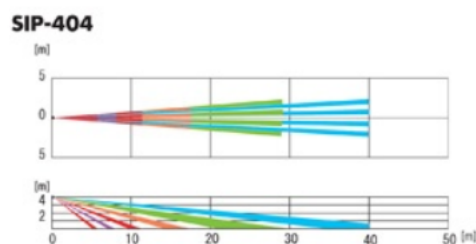
Zastosowanie kodera **PIE-1** umożliwia łatwą integrację z systemem nadzoru wizyjnego - szczególnie w oparciu o technologię Power over Ethernet i komunikację IP.

Instalacja i strojenie zostały bardzo uproszczone. Dzięki zastosowaniu opcjonalnego wizjera **AVF-1** kształtowanie charakterystyki pola widzenia jest jeszcze łatwiejsze. Urządzenia **OPEX serii REDWALL-V** są idealnym rozwiązaniem do sterowania kamerami zewnętrznymi w systemach, od których oczekuje się wysokiej efektywności.

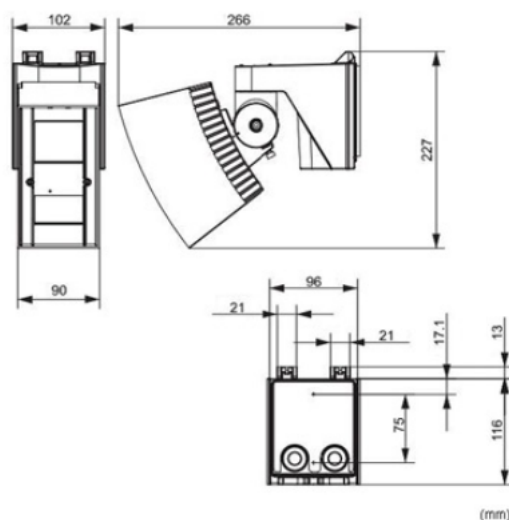
Cechy produktu:

- zasięg detekcji (główny obszar): 40 x 4 m
- inteligentny system detekcji PIR
 - detekcja temperatury otoczenia i natężenia oświetlenia do automatycznego zarządzania czułością
 - zaawansowany algorytm detekcji
 - 3 podwójne piroelementy z opatentowaną technologią filtracji światła białego i zakłóceń elektromagnetycznych Double Conductive Shielding
- funkcje ochrony przed wandalizmem
 - 3-kierunkowy kontroler przemieszczenia
 - aktywny antymasking
 - obudowa ze wzmocnionego poliwęglanu
 - wysoki montaż (maks. 4m)
- wybór algorytmu detekcji
- niezależna regulacja czułości dla strefy bliskiej i dalekiej
- regulowany zasięg detekcji
- niezależne wyjścia N.C. i N.O
- regulacja czasu powtarzania alarmu

Charakterystyka pracy:



Specyfikacja techniczna:



- metoda detekcji: PIR
- zasięg detekcji (główny obszar): 40 x 4 m
- wybór czułości detekcji: strefa daleka (SH/H/M/L) strefa bliska (SH/H/M/L)
- regulacja zasięgu: strefa daleka (WŁ/WYŁ)
- algorytm detekcji: AND/OR
- czas trwania alarmu: ok. 2s
- wyjście alarmowe: N.C., N.O. (28V DC 0,2A max.)
- powtarzanie alarmu: WYŁ, 15s., 30s., 60s
- styk sabotażowy: N.C. (28V DC 0.1A max)
- wyjście usterki: N.C. (28V DC 0.2A max)
- czas przygotowania do pracy: ok. 60s
- wysokość montażu: 2.3 - 4 m
- stopień szczelności obudowy: czujka (IP65), uchwyt (IP55)
- temperatura pracy:
 - -25°C ... +60°C
 - -40°C ... +60°C z opcjonalnym podgrzewaczem
- zasilanie:
 - 11-16V DC
 - 22-26V AC
 - 22-26V AC z opcjonalnym podgrzewaczem
- napięcie pracy: 2,5-10V DC
- pobór prądu:
 - 35 mA (12V DC),
 - 70 mA max (24V AC),
 - 410 mA max. (24VAC z opcjonalnym podgrzewaczem)
- wymiary (wys. x szer. x dł.): 227 x 102 x 266 mm
- waga: 1,2 kg

W zestawie:

- czujka ruchu PIR OPTEX SIP-404 - 1 szt.