

Link do produktu: <https://elektronikadomowa.pl/zestaw-wideodomofonowy-z-szyfratorem-or-no-crux-or-vid-vp-1049w-7-p-3872.html>



## ZESTAW WIDEODOMOFONOWY Z SZYFRATOREM ORNO CRUX OR-VID-VP-1049/W 7"

Cena brutto	<b>1 005,40 zł</b>
Cena netto	<b>817,40 zł</b>
Dostępność	<b>Produkt archiwalny</b>
Numer katalogowy	<b>1632</b>
Kod EAN	<b>5902560325591</b>
Producent	<b>Orno</b>

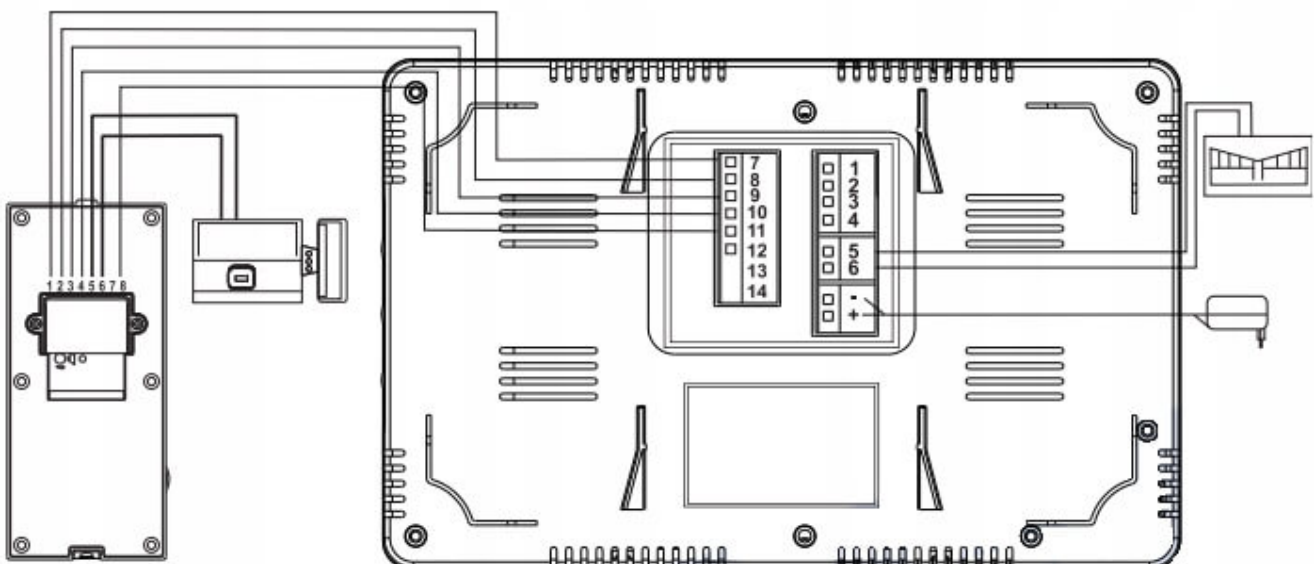
### Opis produktu

**Zestaw wideodomofonowy ORNO OR-VID-VP-1049** to nowoczesny i oryginalny kolorowy zestaw **jednorodzinny** do samodzielnego montażu. Jego atutem jest prostota - bez problemu samodzielnie go zamontujesz. Obsługuje **2 wyjścia** - może więc sterować np. bramą i elektrozaczepem w furtce.

W skład zestawu wchodzi ultra płaski **monitor bezsłuchawkowy 7" LCD z dotykowym panelem i podświetlanymi przyciskami**, a także panel zewnętrzny z **klawiaturą numeryczną** ułatwiającą wprowadzenie ustawień czasu otwarcia rygla i zmianę kodu otwarcia.

Monitor zamontujemy **na ścianie**, a panel - **natynkowo** (daszek ochronny w zestawie).

### Schemat podłączenia:



### Specyfikacja techniczna:

- typ: jednorodzinny, przewodowy

- 
- system łączenia: 5-żyłowy
  - ilość przewodów: 5+2
  - rodzaj zasilania: zasilacz sieciowy
  - zasilanie elektrozaczeput: z wideodomofonu
  - sterowanie bramą automatyczną: tak
  - możliwość rozbudowy o dodatkowy panel zewnętrzny: nie
  - możliwość rozbudowy o dodatkowy monitor: tak
  - możliwość rozbudowy o dodatkowy unifon: tak
  - możliwość rozbudowy o kamerę CCTV: nie

#### **Panel zewnętrzny:**

- rodzaj kamery: kolorowa, CMOS
- podświetlane miejsce na nazwisko
- oświetlenie podczerwienią umożliwia widzenie w nocy
- oświetlenie klawiatury numerycznej przy niskim natężeniu światła
- otwieranie rygla za pomocą kodu klawiatury numerycznej
- elektrozamek nie wymaga dodatkowego zasilania
- kąt widzenia kamery: pion 64°, poziom 96°
- rozdzielczość: 600 linii TV
- sposób oświetlenia nocnego: 6 diod IR
- zasięg oświetlenia nocnego: 4 m
- szyfrator: tak
- natężenie oświetlenia: 1,5 lux
- montaż natynkowy (daszek ochronny w zestawie)
- temperatura pracy: -25°C +50°C
- napięcie zasilania: 12V DC (dostarczone przez monitor)
- wymiary: 63 x 150 x 24 mm
- waga: 0,32 kg

#### **Monitor:**

- rodzaj monitora: płaski, kolorowy, bezsłuchawkowy, głośnomówiący
- wyświetlacz: 7" TFT-LCD, kolor
- rozdzielczość: 480x234
- czas rozmowy: 120 s.
- czas podglądu: 40 s.
- dotykowy panel przycisków monitora
- podświetlane przyciski
- płynna regulacja parametrów monitora (jasności i koloru oraz głośności rozmowy i dzwonka)
- 14 dźwięków dzwonka do wyboru
- dodatkowe sterowanie bramą automatyczną
- podgląd tego co się dzieje w polu widzenia kamery bez wywołania z panela zewnętrznego
- możliwość rozbudowy o max. 2 monitory
- kolor: biały
- temperatura pracy: -10 st. C ... +55 st. C
- zasilanie: 15VDC, 1200 mA
- pobór prądu: <0,5W (czuwanie), <10W (praca)
- wymiary: 232 x 140 x 21 mm (szer./wys./gł.)
- waga: 0,42 kg

#### **W zestawie:**

- panel zewnętrzny ORNO OR-VID-VP-1049KV - 1 szt,
- monitor ORNO OR-VID-VP-1009MV/W - 1 szt,
- zasilacz wtyczkowy 15VDC/1200mA - 1 szt,
- daszek ochronny do montażu natynkowego panela - 1 szt,
- instrukcja obsługi.

\* Zestaw nie zawiera elektrozaczeput, zalecany o poborze prądu maksymalnie 500mA lub z pamięcią, napięcie 12VDC.