

Link do produktu: <https://elektronikadomowa.pl/zestaw-wideodomofonowy-pavonis-virone-vdp-67-vdp-60fhdpmv-rfid-fullhd-app-p-18436.html>



ZESTAW WIDEODOMOFONOWY Pavonis VIRONE VDP-67 + VDP-60FHDPMV RFID FullHD App

Cena brutto	1 049,99 zł
Cena netto	853,65 zł
Dostępność	Dostępny
Czas wysyłki	24 godziny
Numer katalogowy	22700
Kod EAN	5906692716142
Producent	VIRONE

Opis produktu

Zestaw wideodomofonowy Pavonis VIRONE VDP-67 to nowoczesny zestaw do użytku w domach **jednorodzinnych**.

Posiada 2 kolorowe, płaskie, dotykowe monitory bezsłuchawkowe **LCD 7"**. Pozwalają na **sterowanie bramą oraz zwalnianie elektrozaczepu**. Po skonfigurowaniu z internetem (przez WiFi - jeden monitor z zestawu posiada wbudowane WiFi) możemy obsługiwać urządzenie zdalnie. Aplikacja TUYA powiadomi o osobie nas odwiedzającej, umożliwia też nagrywanie dźwięków i filmów (w pamięci urządzenia lub na karcie microSD, brak w zestawie) oraz ich odtwarzanie na smartfonie.

W zestawie znajdują się 2 monitory. Zasadniczą różnicą między nimi jest to, że jeden z nich - **VDP-67PMV posiada WiFi, a drugi - VDP-60FHDPMV - go nie ma.**

Drugim elementem zestawu jest panel zewnętrzny z **kamerą FullHD 1080P o szerokim kącie widzenia** i z doświetleniem diodami IR, które umożliwiają **widzenie w nocy**. Urządzenie wyposażono w **czytnik zbliżeniowy RFID**, który umożliwia dostęp do obiektu za pomocą kart i breloków zbliżeniowych. Produkt jest chroniony przez daszek.

Panel przeznaczony jest do montażu **natynkowego**, a monitor zamontujemy **na ścianie**.

Zestaw można rozbudować o **1 panel, 2 monitory i 2 kamery CCTV**, więc świetnie sprawdzi się też w wielopiętrowych domach czy większych posiadłościach. Rozszerzenie zestawu o dodatkowy monitor pozwala korzystać z każdego z nich jak z interkomu.

Cechy produktu:

Monitor VDP-67PMV:

- kolorowy, ultra płaski monitor LCD 7" z dotykowym wyświetlaczem
- prowadzenie rozmowy z osobą znajdującą się przed wejściem i jej równoczesna obserwacja
- funkcja automatycznej sekretarki
- funkcja stacji pogodowej lub cyfrowej ramki (wystarczy wgrać na kartę SD wybrane zdjęcia lub logo firmowe i stworzysz swój pokaz zdjęć na monitorze. Na każdym monitorze można ustawić inne zdjęcia)
- funkcja interkomu - po dodaniu dodatkowego/wych monitorów (max. 3 w zestawie)
- płynna regulacja parametrów monitora (jasność, kontrast, nasycenie barw) oraz poziomu głośności dzwonka i rozmowy
- 6 różnych melodii dzwonka do wyboru
- możliwość zapisu zdjęć i nagrań wideo (na karcie microSD do 128Gb, brak w zestawie) oraz ich późniejszego odtwarzania na smartfonie (aplikacja TUYA)
- możliwość sterowania bramą i elektrozaczepem
- zasilanie panelu zewnętrznego i elektrozaczepu z monitora (wystarczy krótki przewód 2-żyłowy poprowadzony z

panelu zewnętrznego do elektrozaczepl)

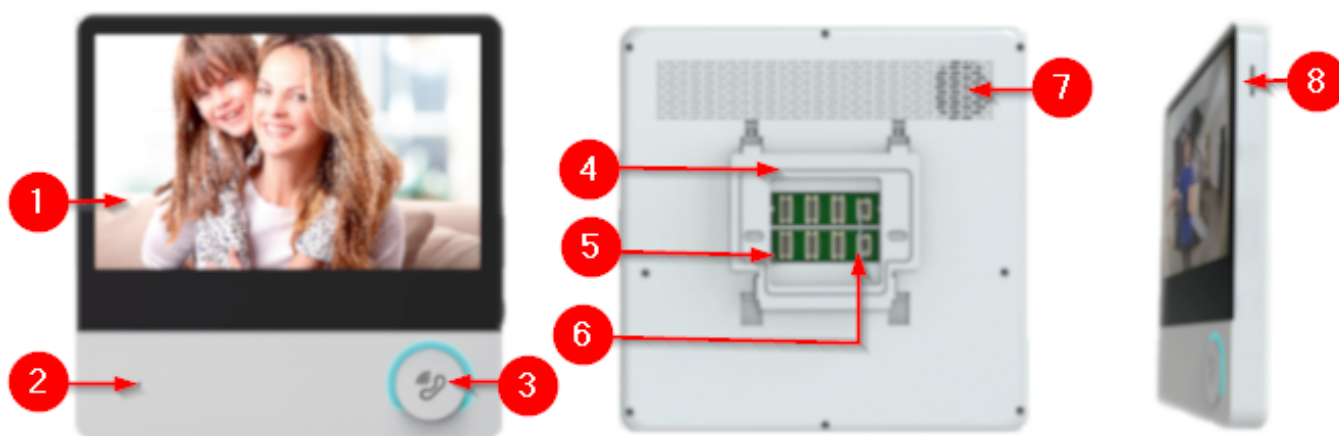


Legenda:

1. Mikrofon
2. Podgląd
3. Ekran 7" LCD
4. Gniazdo na kartę microSD (max. 128GB, brak w zestawie)
5. Gniazda przyłączeniowe
6. Uchwyt ścienny
7. Gniazdo zasilania
8. Głośnik

Monitor VDP-60FHDPMV:

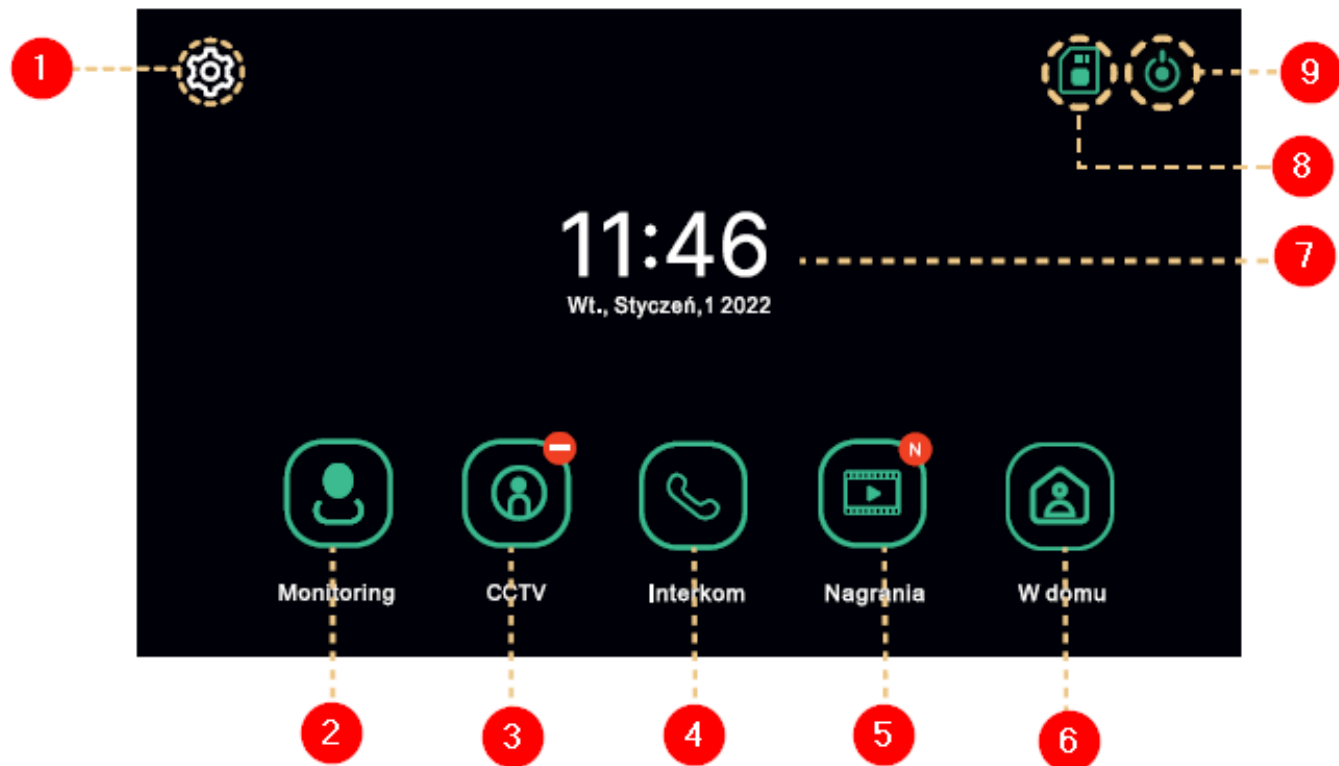
- kolorowy, płaski monitor dotykowy LCD 7" o rozdzielczości 1024 x 600 px
- płynna regulacja parametrów monitora: jasność i kontrast obrazu, nasycenie barw, głośność dzwonka i rozmowy
- 6 dźwięków dzwonka do wyboru (możliwość przypisania indywidualnego dźwięku wywołania do każdego panelu zewnętrznego lub interkomu)
- funkcja automatycznej sekretarki
- sterowanie elektrozaczepl i bramą
- karuzela tła/ekranu
- funkcja interkomu (po zastosowaniu dodatkowego monitora, brak w zestawie)
- moduł pamięci wewnętrznej: możliwość nagrywania obrazów
- czytnik kart micro SD (max. 128Gb, brak w zestawie)



Legenda:

1. Ekran 7" LCD
2. Mikrofon
3. Rozpocznij / zakończ rozmowę
4. Wspornik montażowy
5. Gniazda przyłączeniowe
6. Gniazdo zasilania
7. Głośnik
8. Wejście na kartę MicroSD (do 128Gb, brak w zestawie)

Menu główne monitora:



Legenda:

1. Ustawienia
2. Monitoring - podgląd obrazu z kamery zewnętrznej

-
3. CCTV - podgląd obrazu z kamery CCTV
 4. Interkom - możliwy po podłączeniu dodatkowego monitora (brak w zestawie)
 5. Nagrania - wyświetlenie listy nagranych zdjęć i filmów
 6. Tryb pracy - 3 możliwe ustawienia (W domu - połączenie i rozmowa dostępne; Poza domem - możliwe pozostawienie wiadomości przez odwiedzającego; Nie przeszkadzać - monitor i panel zewnętrzny wyciszone)
 7. Aktualna data i godzina
 8. Status karty SD - wskaźnik zainstalowanej karty SD (brak w zestawie)
 9. Wyłączenie ekranu

Panel zewnętrzny VDP-67KV:

- kamera o rozdzielczości 1080P FullHD i z szerokim kątem widzenia
- wbudowany czytnik RFID 125kHz: dostęp za pomocą kart i breloków zbliżeniowych (np. otwieranie elektrozaczełu)
- podświetlany przycisk wywołania
- detekcja ruchu i rejestr zdarzeń - urządzenie automatycznie nagrywa wideo po wykryciu ruchu w polu detekcji czujnika. Gdy ktoś zbliży się do panelu zewnętrznego monitor zacznie nagrywać osobę znajdującą się przed nią bez względu na to czy ktoś wywoła rozmowę. Po wykryciu ruchu urządzenie wysyła powiadomienie poprzez aplikację na telefon komórkowy.
- doświetlenie diodami IR - widzenie nocne
- dyskretny monitoring otoczenia
- regulacja głośności mikrofonu i głośnika
- odporność na skrajne warunki atmosferyczne (stopień ochrony IP55)
- montaż natynkowy
- zasilanie panelu zewnętrznego i elektrozaczełu z monitora (wystarczy krótki przewód 2-żyłowy poprowadzony z panelu zewnętrznego do elektrozaczełu)

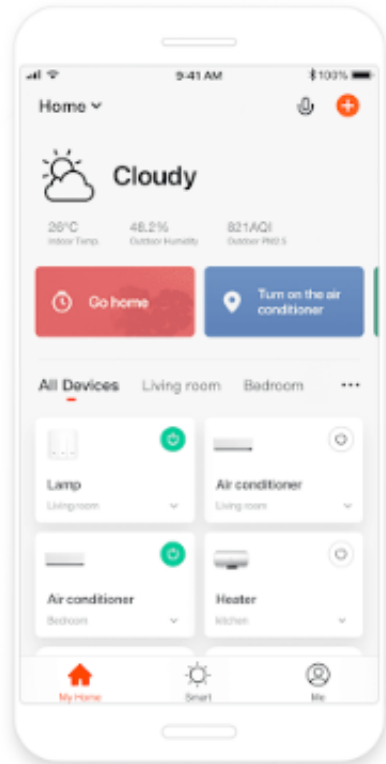


Legenda:

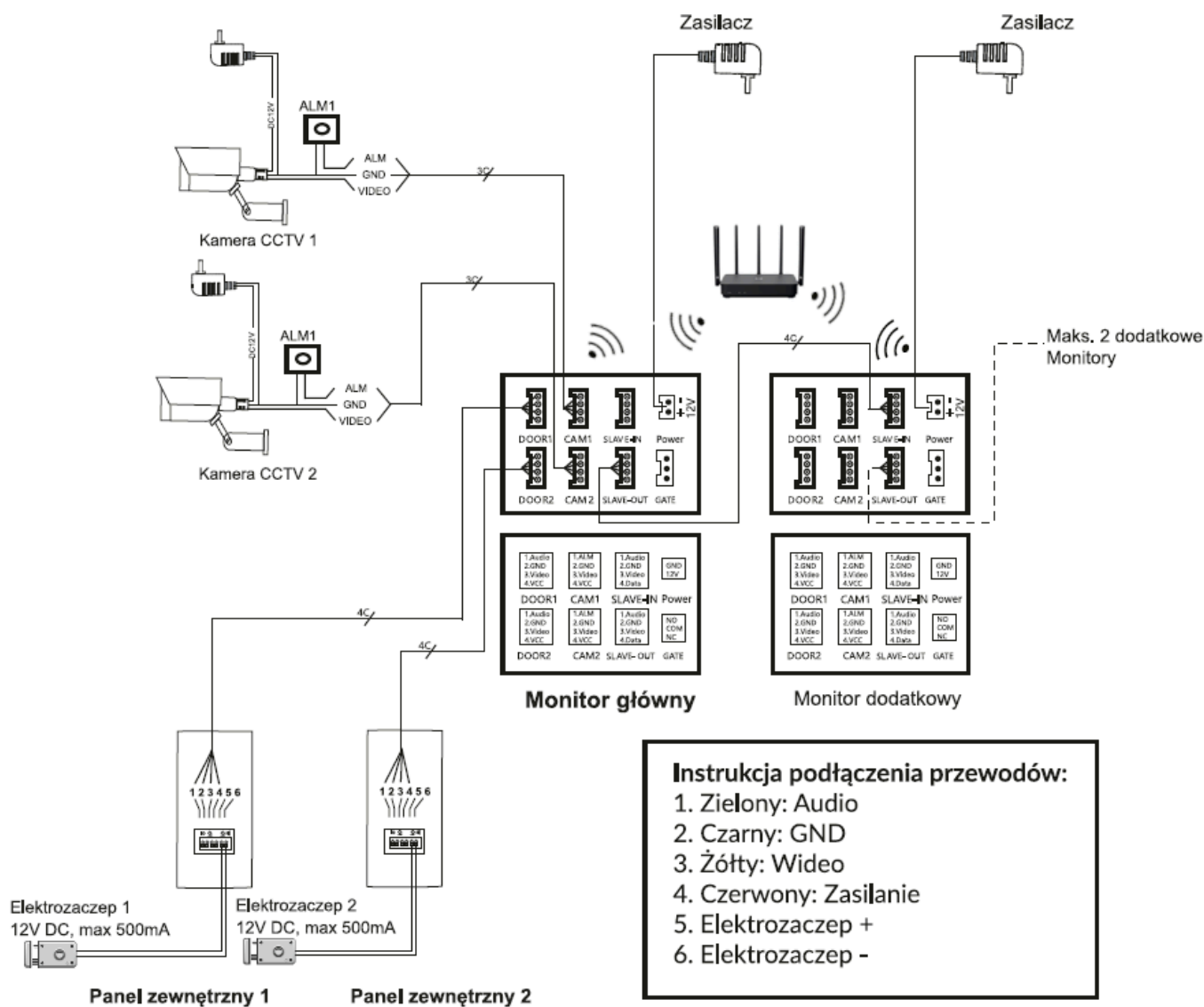
1. Daszek ochronny
2. Doświetlenie kamery diodami IR
3. Obiektyw kamery
4. Głośnik
5. Czytnik kart i breloków zbliżeniowych RFID 125kHz
6. Przycisk wywołania
7. Mikrofon

Aplikacja mobilna TUYA SMART

Darmową aplikację TUYA SMART można pobrać ze sklepu Google Play (Android) i App Store (iOS). Dzięki niej użytkownik ma możliwość sterowania urządzeniem ze swojego smartfonu.



Przykładowy schemat połączeń:



Specyfikacja techniczna:

- typ: jednorodzinny, przewodowy
- ilość przewodów: 4+2
- system łączenia: 4-żyłowy
- rodzaj transmisji: przewodowy/Wifi App
- częstotliwość WiFi: 2,4GHz
- standard WiFi: 802.11 b/g/n
- Aplikacja: TUYA Smart / Smart Life
- max. liczba paneli zewnętrznych: 2
- max. liczba monitorów: 4 (2 są już w zestawie)
- max. liczba kamer CCTV: 2
- sterowanie bramą automatyczną: tak
- sterowanie elektrozaczepem: tak

Monitor VDP-67PMV:

- kolorowy, dotykowy wyświetlacz o przekątnej ekranu 7" TFT-LCD
- rozdzielczość obrazu: 1024 x 600
- ilość dźwięków dzwonka: 6
- wyciszenie dźwięków dzwonka: tak
- czas rozmowy: 60 sekund
- czas monitoringu: 30 sekund
- częstotliwość WiFi: 2,4GHz

-
- standard: 802.11b/g/n, 802.3, 802.3u
 - pamięć wewnętrzna: max. 50 obrazów
 - wejście na kartę pamięci max. 128GB (brak w zestawie)
 - montaż: natynkowy
 - temperatura pracy: -10 st. C ...+50 st. C
 - napięcie zasilania: 15V DC / 1A (zasilacz w zestawie)
 - wymiary: 181 x 181 x 19 mm
 - waga netto: 0,38 kg

Monitor VDP-60FHDPMV:

- kolorowy, dotykowy wyświetlacz LCD o przekątnej ekranu 7" TFT
- rozdzielczość obrazu: 1024 x 600
- funkcja pamięci wewnętrznej: max. 30 obrazów
- ilość dźwięków dzwonnka: 6
- czas rozmowy: 60 sek.
- czas monitoringu: 30 sek.
- regulacja głośności wraz z możliwością wyciszenia
- wbudowany czytnik kart microSD (max. 128Gb, brak w zestawie)
- montaż: natynkowy
- kolor: czarno-biały
- funkcja interkomu: wymagany dodatkowy monitor w systemie (brak w zestawie)
- temperatura pracy: -20 st. C ...+50 st. C
- zasilanie: 15VDC / 1A (zasilacz w zestawie)
- pobór prądu: <2,5W (czuwanie), <4W (praca)
- wymiary: 181 x 181 x 19 mm
- waga netto: 0,38 kg

Panel zewnętrzny VDP-67KV:

- rozdzielczość: 1/2.7" CMOS 1080P Full HD
- kąt widzenia: 54 st. (pion), 112 st. (poziom)
- oświetlenie nocne: 4 diody IR LED (zasięg widzenia do 1m)
- wbudowany czytnik kart zbliżeniowych RFID: 125kHz, max. 24 użytkowników
- liczba przycisków: 1
- montaż natynkowy (daszek ochronny w zestawie)
- stopień ochrony: IP55
- temperatura pracy: -10 st. C ...+50 st. C
- sterowanie elektrozaczepem: 12VDC, max. 500 mA (brak w zestawie)
- zasilanie: z monitora
- pobór prądu: <6W (czuwanie), <10W (praca)
- wymiary z daszkiem ochronnym: 87 x 168 x 40 mm
- wymiary bez daszka ochronnego: 79 x 159 x 30 mm
- waga netto: 0,212 kg

W zestawie:

- panel zewnętrzny VIRONE VDP-67KV - 1 szt;
- daszek ochronny - 1 szt;
- monitor LCD VIRONE VDP-67PMV - 1 szt;
- monitor LCD VIRONE VDP-60FHDPMV - 1 szt;
- uchwyt ścienny (do monitora) - 2 szt;
- zasilacz wtyczkowy 15VDC / 1A (do monitora) - 2 szt;
- pastylki zbliżeniowe (2 funkcyjne, 5 użytkowych) - 7 szt;
- instrukcja obsługi.

Zestaw nie zawiera elektrozaczepu, zalecany o poborze prądu maksymalnie 500mA lub z pamięcią, napięcie 12VDC.

Zasilacz w zestawie jest wtyczkowy, jeśli istnieje potrzeba montażu zasilacza w rozdzielni to można zakupić zasilacz dedykowany na szynę DIN, model HDR-30-15 - dostępny osobno.