

Link do produktu: <https://elektronikadomowa.pl/zestaw-wideodomofonowy-orno-talos-or-vid-ms-1078-fullhd-wifi-app-p-14691.html>



ZESTAW WIDEODOMOFONOWY ORNO TALOS OR-VID-MS-1078 FullHD WiFi App

Cena brutto	931,25 zł
Cena netto	757,11 zł
Dostępność	Dostępność - 1-2 dni
Czas wysyłki	24 godziny
Numer katalogowy	19047
Kod EAN	5908254840494
Producent	Orno

Opis produktu

Zestaw wideodomofonowy TALOS Orno OR-VID-MS-1078 przeznaczony jest do użytku w domach **jednorodzinnych**. Posiada płaski **monitor bezsłuchawkowy z ekranem dotykowym 7" LCD** - do montażu na ścianie, wyposażony w funkcję **pamięci wewnętrznej** (zapis do 30 zdjęć z możliwością dołożenia karty microSD celem zapisu filmów czy wgrania własnych dźwięków połączeń), funkcję stacji pogodowej, ramki cyfrowej i automatycznej sekretarki.

Panel bramowy posiada **szerokokątną kamerę FullHD, czytnik RFID** oraz **doświetlenie diodami IR** (oświetlenie nocne), a zamontujesz go **natynkowo. Kamera - po wykryciu ruchu - pozwala na rejestrację zdjęć/filmów (brak karty MicroSD w zestawie).**

Atutem zestawu jest także możliwość sterowania urządzeniem ze smartfona i nagrywania dźwięków/filmów przez **aplikację TUYA (Android / iOS)**. Jest też możliwość **dotykowego sterowania bramą**.

Panel bramowy posiada **wodoodporną obudowę** (IP65), więc można go stosować na zewnątrz.

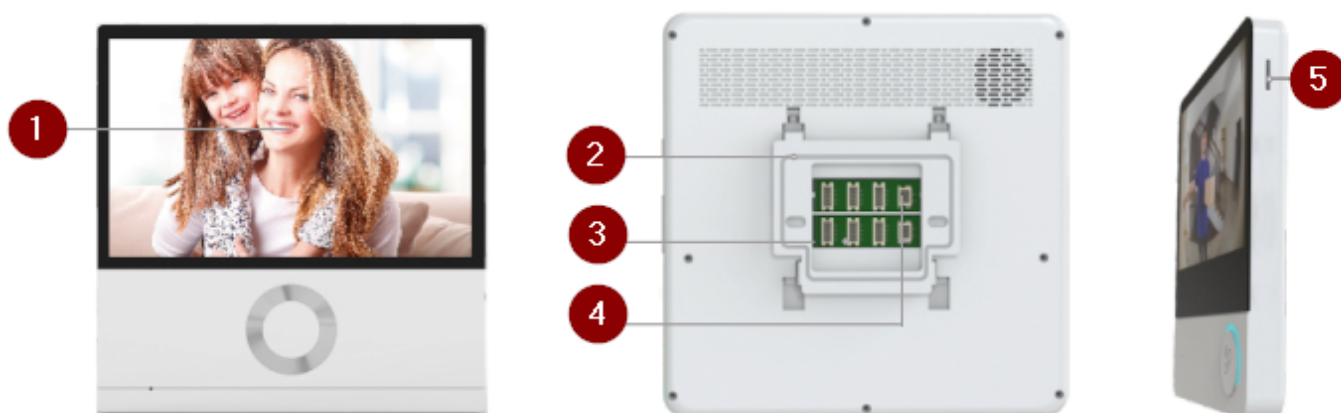
Zestaw można rozbudować o **3 dodatkowe monitory, 1 panel zewnętrzny oraz 2 kamery CCTV**. Po zastosowaniu drugiego i więcej monitorów zyskujemy funkcję interkomu (komunikacji wewnętrznej między jednostkami wewnętrznymi).

Cechy produktu:

- prowadzenie rozmowy z osobą przy wejściu i jednoczesna jej obserwacja
- panel zewnętrzny z szerokokątną kamerą FullHD (2Mpx, 1920 x 1080, 1080p)
- kąt widzenia kamery: 55° (pion), 112° (poziom)
- wbudowany czytnik zbliżeniowych RFID 125 kHz - umożliwia wejście na posesję dzięki brelokowi / kartom zbliżeniowym
- oświetlenie nocne (4 diody podczerwieni, zasięg <4m)
- płaski monitor z ekranem dotykowym 7" LCD
- płynna regulacja parametrów monitora (jasności i koloru obrazu, głośności dzwonka)
- karuzela tła/ekranu, prognoza pogody, automatyczna sekretarka
- funkcja interkomu (wymagany dodatkowy monitor, brak w zestawie)
- funkcja pamięci - zapis do 30 zdjęć (obsługa karty SD do max. 128Gb - brak w zestawie, dzięki której dodamy opcję zapisu filmów, zwiększymy pojemność na zapis zdjęć czy wgramy własne melodie jako dźwięk przychodzącego połączenia)
- 6 dźwięków dzwonka do wyboru
- 4-stopniowa regulacja głośności (łącznie z całkowitym wyciszeniem)
- funkcja stacji pogodowej, automatycznej sekretarki
- bezpośrednio sterowanie elektrozaczepem (brak w zestawie)
- możliwość rozbudowy o 3 dodatkowe monitory, 1 panel zewnętrzny oraz 2 kamery CCTV
- możliwość sterowania bramą
- możliwość zdalnego sterowania urządzeniem z poziomu smartfona i nagrywania dźwięków i filmów (darmowa aplikacja Tuya - Android / iOS)
- instalacja 4-żyłowa + elektrozaczep (nie wymaga dodatkowego zasilania)

- montaż natynkowy elementów
- stopień ochrony panelu: IP65

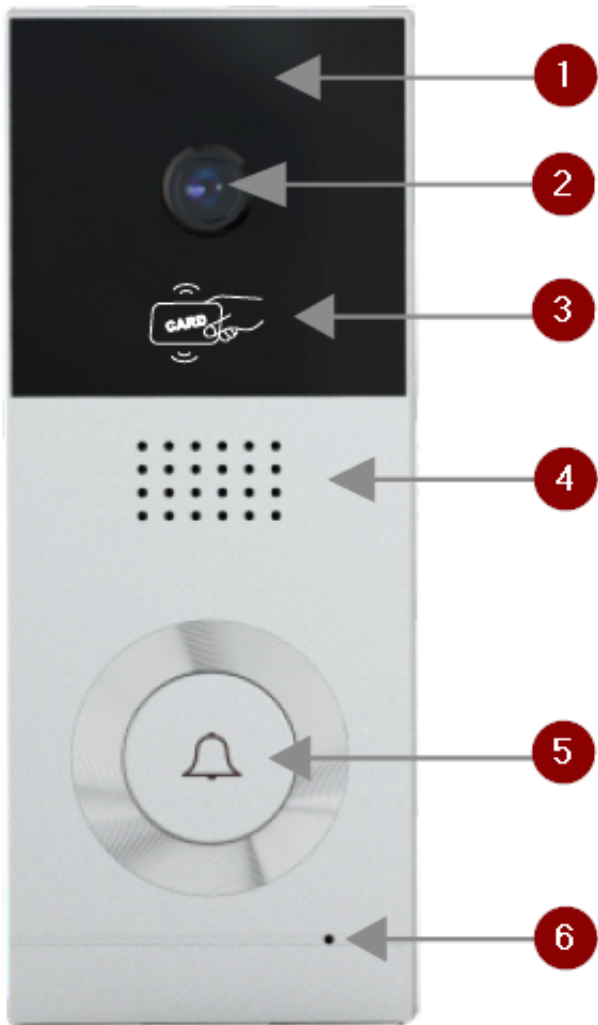
Monitor ORNO OR-VID-MS-1078PMV:



Legenda:

1. Ekran dotykowy 7"
2. Wspornik
3. Gniazdo przyłączeniowe
4. Wejście na kartę microSD (max. 128Gb, brak w zestawie)

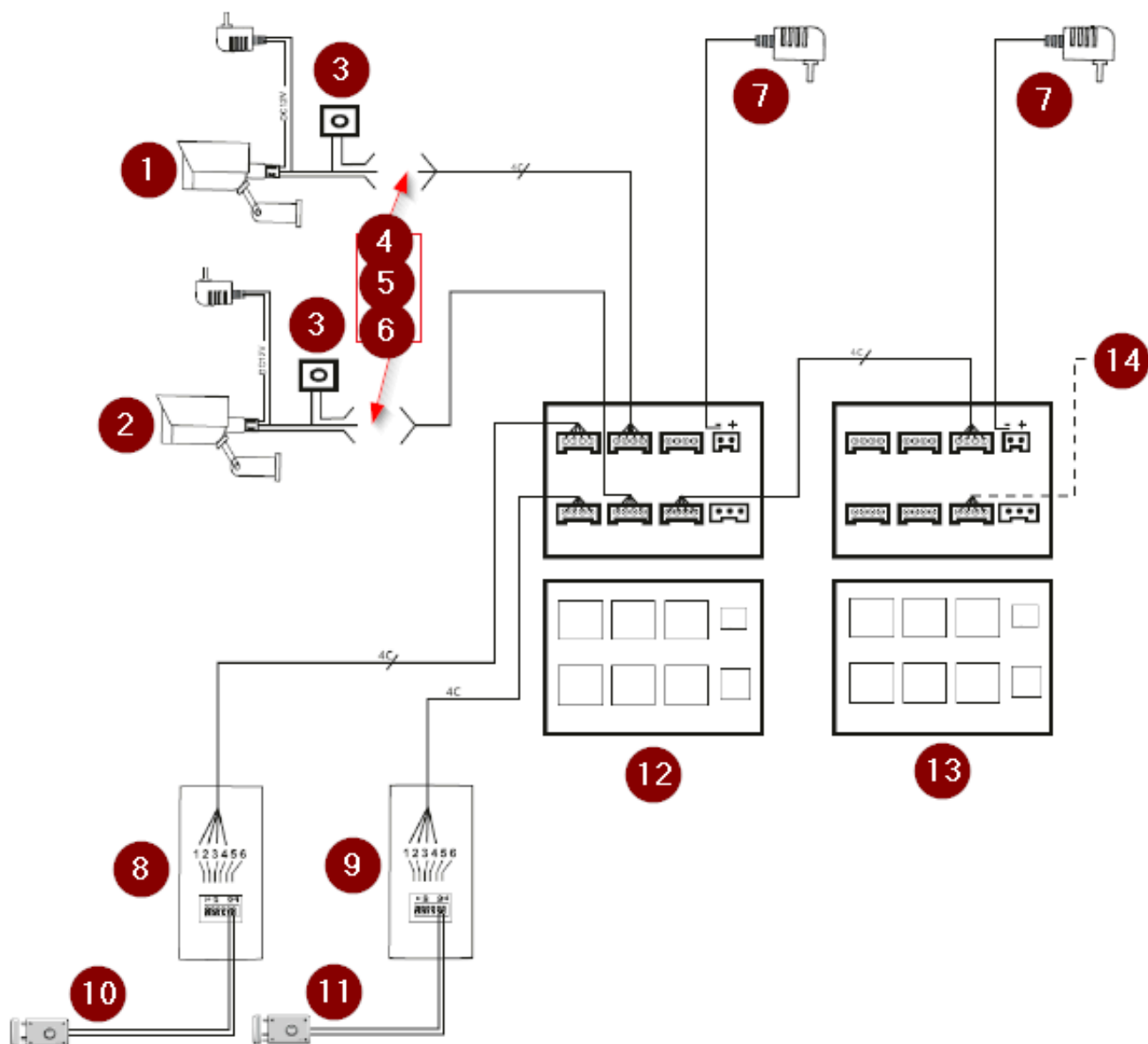
Panel zewnętrzny ORNO OR-VID-MS-1078KV:



Legenda:

1. Doświetlenie nocne
2. Obiektyw kamery CMOS
3. Czytnik kart i breloków RFID
4. Głośnik
5. Przycisk wywołania
6. Mikrofon

Schemat podłączenia:



Legenda:

- 1. Kamera CCTV 1 (brak w zestawie)
- 2. Kamera CCTV 2 (brak w zestawie)
- 3. ALM - wejście alarmowe do podłączenia np. czujnika (brak w zestawie)
- 4. ALM
- 5. GND
- 6. VIDEO
- 7. Zasilacz (jeden zasilacz wtyczkowy w zestawie)
- 8. Panel zewnętrzny 1
- 9. Panel zewnętrzny 2 (brak w zestawie)
- 10. Elektrozapczep 1 (12VDC/max. 500 mA, brak w zestawie)
- 11. Elektrozapczep 2 (12VDC/max. 500 mA, brak w zestawie)
- 12. Monitor główny
- 13. Monitor dodatkowy (brak w zestawie)
- 14. Możliwość podłączenia max. 3 dodatkowych monitorów

Instrukcja podłączenia przewodów:

- 1. Zielony - audio
- 2. Czarny - GND
- 3. Żółty - Video

-
4. Czerwony - zasilanie
 5. Elektrozaczep +
 6. Elektrozaczep -

Specyfikacja techniczna:

- typ: jednorodzinny
- rodzaj transmisji: przewodowy, WiFi (IEEE 802.11 b/g/n)
- częstotliwość: 2,4 GHz
- system łączenia: 4-żyłowy (+2 elektrozaczep)
- komunikacja ze smartfonem: aplikacja TUYA
- sterowanie bramą automatyczną: tak
- możliwość rozbudowy do max. liczby monitorów: 4
- możliwość rozbudowy do max. liczby paneli zewnętrznych: 2
- możliwość rozbudowy do max. Liczby kamer CCTV: 2
- sterowanie elektrozaczepe: tak
- system łączenia elektrozaczepe: z panelem zewnętrznym (dodatkowy zasilacz nie jest wymagany)
- zasilanie sieciowe 12VDC

Panel zewnętrzny:

- liczba przycisków dzwonekowych: 1
- kamera 1/4" CMOS
- kąt widzenia kamery: 55° (pion), 112° (poziom)
- rozdzielczość: 2Mpx, 1920 x 1080, 1080p
- oświetlenie podczerwieni - widzenie nocne (4 diody IR, zasięg <4 m)
- czytnik kart i breloków zbliżeniowych RFID: 125kHz, max. 24 użytkowników
- czujnik ruchu
- sterowanie elektrozaczepe 12VDC / 500 mA (brak w zestawie)
- montaż natynkowy
- materiał: aluminium
- kolor: srebrny
- temperatura pracy: -20°C ...+60°C
- stopień ochrony: IP65
- zasilanie: z monitora
- wymiary: 67 x 130 x 33 mm
- waga netto: 0,3 kg

Monitor:

- ekran kolorowy 7", dotykowy
- rozdzielczość: 1024 x 600
- standard: PAL/NTSC
- funkcje: rozmowa, monitoring, sterowanie elektrozaczepe i bramą, powiadomienie na telefon, automatyczna sekretarka
- czytnik kart pamięci microSD (max. 128Gb, brak w zestawie)
- ilość dźwięków dzwonka: 6
- regulacja głośności wraz z całkowitym wyciszeniem
- rozróżnianie sygnału wywołania
- pamięć wewnętrzna - zapis max. 30 zdjęć
- montaż: na ścianie (natynkowo)
- materiał: tworzywo sztuczne
- kolor: srebrny
- temperatura pracy: -20°C ...+60°C
- zasilanie: 12VDC / 1,5A
- pobór prądu: <2,8W (czuwanie), <4,5W (praca)
- wymiary: 181 x 181 x 18 mm
- waga netto: 0,38 kg

W zestawie:

- panel bramowy ORNO OR-VID-MS-1078KV - 1 szt;
- monitor ORNO OR-VID-MS-1078PMV - 1 szt;
- zasilacz wtyczkowy - 1 szt;
- pastylki zbliżeniowe (2 funkcyjne, 5 użytkowych) - 7 szt;

-
- instrukcja obsługi.

Zestaw nie zawiera elektrozaczepu, zalecany o poborze prądu maksymalnie 500 mA lub z pamięcią, napięcie 12VDC.

Zasilacz w zestawie jest wtyczkowy, jeśli istnieje potrzeba montażu zasilacza w rozdzielni to można zakupić zasilacz dedykowany na szynę DIN, model HDR-30-12 lub OR-PSU-1643 - dostępny osobno.