

Link do produktu: <https://elektronikadomowa.pl/zestaw-wideodomofonowy-orno-guardo-or-vid-mo-1076wf-czytnik-rfid-linii-papilarnych-podtynek-tuya-p-12998.html>



ZESTAW WIDEODOMOFONOWY ORNO GUARDO OR-VID-MO-1076/W/F Czytnik RFID Linii Papilarnych Podtynek TUYA

Cena brutto	1 834,29 zł
Cena netto	1 491,29 zł
Dostępność	Dostępność - 1-2 dni
Czas wysyłki	24 godziny
Numer katalogowy	17382
Kod EAN	5908254824203
Producent	Orno

Opis produktu

Zestaw wideodomofonowy Guardo Orno OR-VID-MO-1076/W/F przeznaczony jest do użytku w domach **jednorodzinnych**. Posiada **monitor z ekranem dotykowym LCD 10"** - do montażu na ścianie, a także panel bramowy z **szerokokątną kamerą FullHD, czytnikiem RFID, czytnikiem linii papilarnych, szyfratorem** oraz **doświetleniem diodami IR**, przeznaczony do montażu **podtynekowego**.

Atutem zestawu jest także możliwość sterowania urządzeniem ze smartfону przez **aplikację TUYA (Android / iOS)**.

Urządzenie wyposażono także w **czujnik ruchu, podgląd, nagrywanie i zapis na kartę MicroSD** (brak w zestawie) plików wideo i foto z kamery.

Wejście do obiektu możliwe jest za pomocą **karty/breloka zbliżeniowego, odcisku palca lub kodu PIN** na podświetlanej klawiaturze szyfratora.

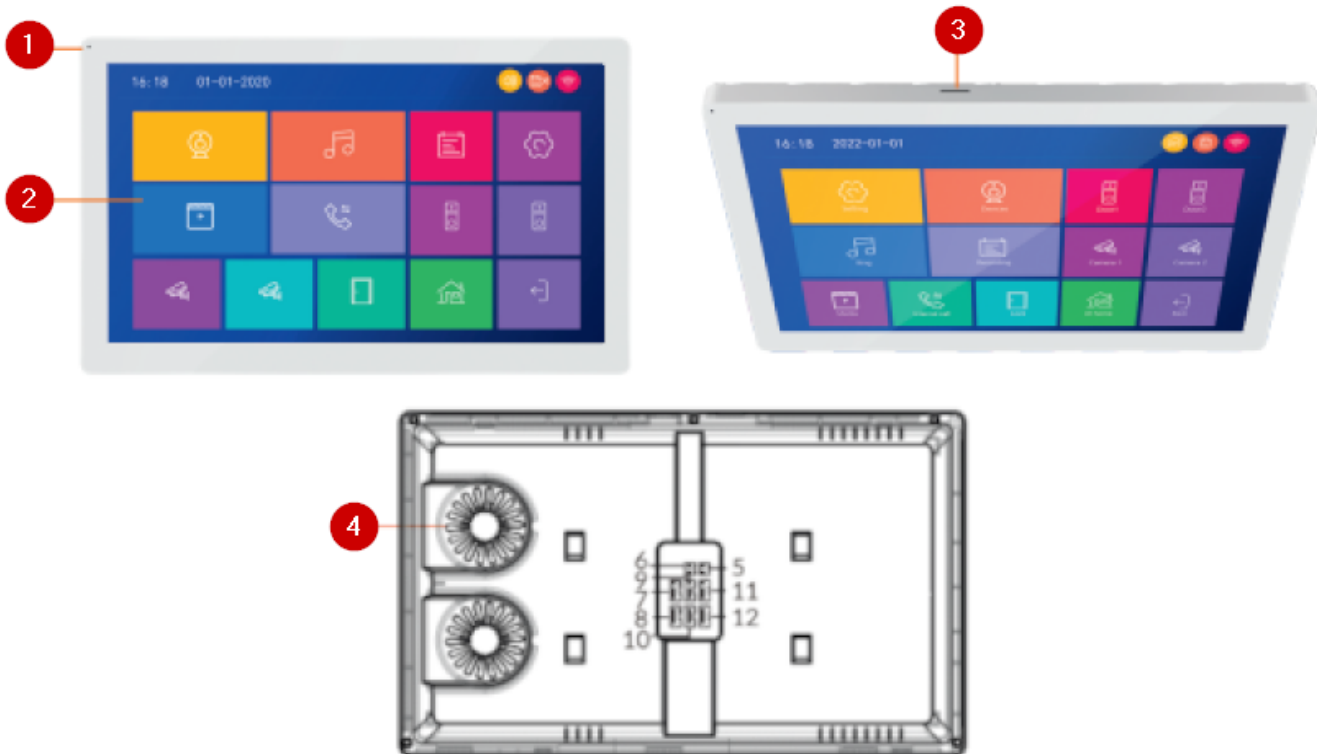
Panel bramowy posiada **wodoodporną obudowę**, więc można go stosować na zewnątrz.

Zestaw można rozszerzyć do max. 2 stacji zewnętrznych, 6 monitorów oraz 2 kamer CCTV .

Cechy produktu:

- prowadzenie rozmowy z osobą przy wejściu i jednoczesna jej obserwacja
- duży, dotykowy monitor LCD 10"
- 3 metody dostępu:
 - karta/brelok zbliżeniowy RFID
 - odcisk palca (wcześniej zapisany w urządzeniu)
 - kod PIN (szyfrator)
- bezpośrednie sterowanie elektrozaczepem (brak w zestawie)
- płynna regulacja parametrów monitora (jasność obrazu, nasycenie kolorów, głośność)
- 3 dźwięki dzwonka do wyboru z 10-stopniową regulacją ich głośności + możliwość ustawienia własnego dźwięku (zapisanego na karcie microSD - brak w zestawie)
- możliwość rejestracji zdjęć, nagrywania filmów i dźwięków na kartę MicroSD (brak w zestawie) oraz możliwość ich odtwarzania na monitorze lub w aplikacji Tuya
- zewnętrzna kasetka z szeroką kamerą FullHD i oświetleniem diodami IR - widzenie w nocy
- możliwość sterowania bramą
- możliwość sterowania urządzeniem z poziomu smartfону (darmowa aplikacja Tuya - Android / iOS)
- instalacja 4-żyłowa + elektrozaczep (nie wymaga dodatkowego zasilania)
- możliwość rozbudowy zestawu do 2 paneli zewnętrznych, 2 kamer CCTV oraz 6 monitorów

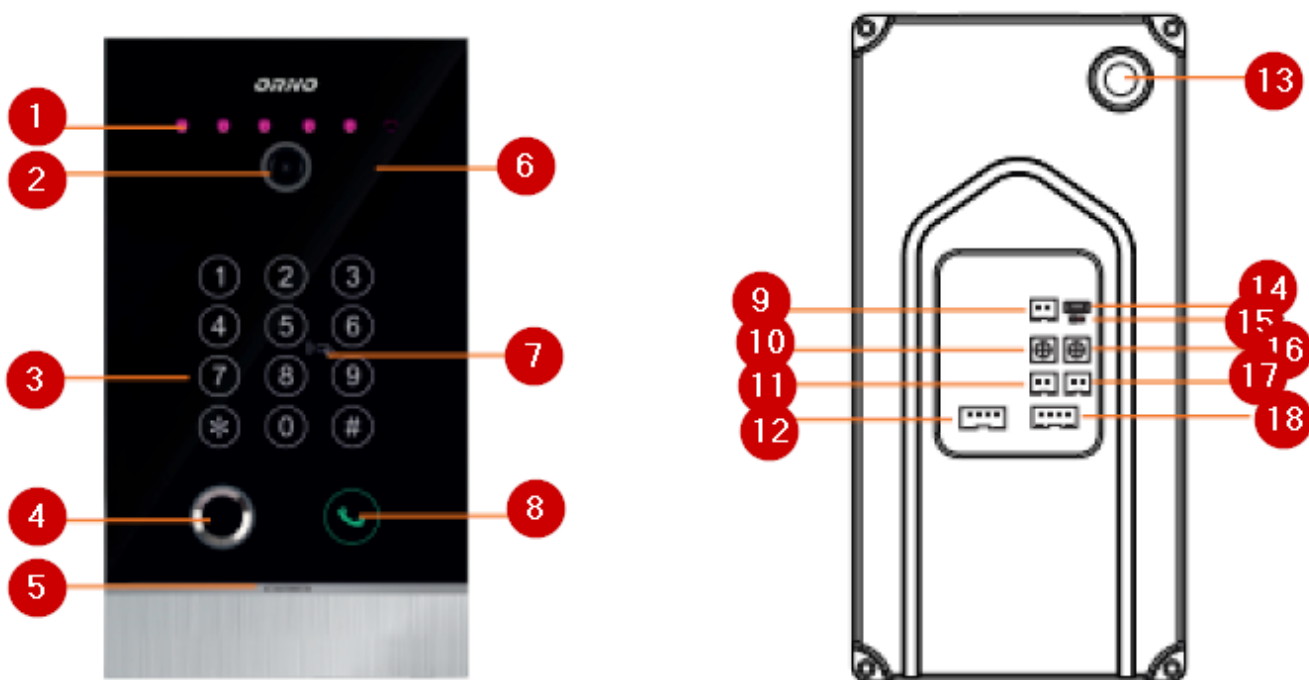
Monitor OR-VID-MO-1076PMV/W:



Legenda:

- 1. Mikrofon
- 2. Wyświetlacz 10" LCD
- 3. Wejście na kartę MicroSD (brak w zestawie)
- 4. Głośnik

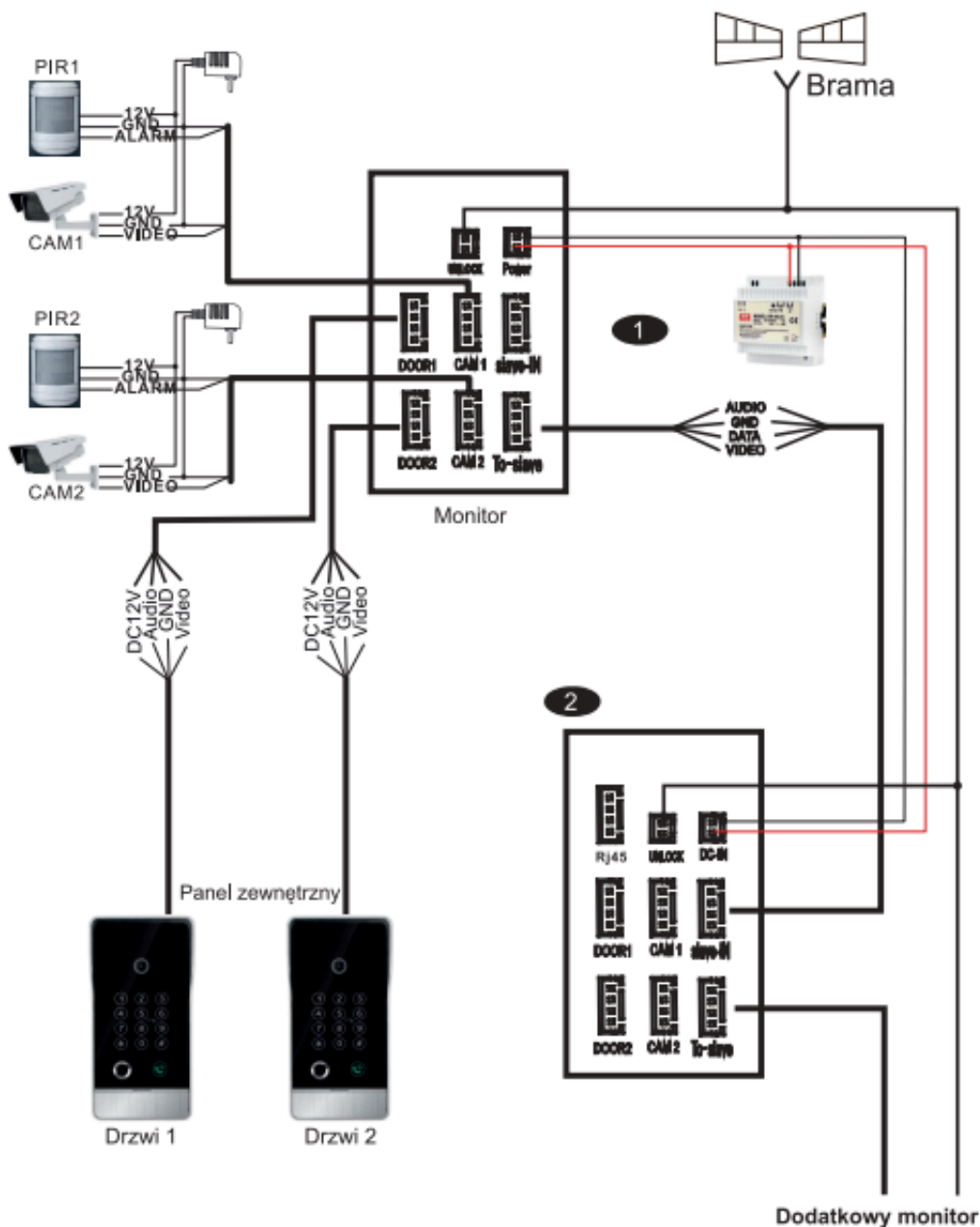
Panel zewnętrzny OR-VID-MO-1076KV/F:



Legenda:

1. Diody IR (doświetlenie nocne)
2. Obiektyw
3. Klawiatura numeryczna
4. Czytnik linii papilarnych
5. Głośnik
6. Mikrofon
7. Pole czytnika RFID
8. Przycisk wywołania
9. Zasilanie zewnętrzne (opcjonalne): 12-15VDC
10. Regulacja głośności rozmowy
11. Przycisk wyjścia
12. Podłączenie monitora
13. Przycisk zmiany trybu kamery: 1080P - 720P - CVBS
14. Przycisk ustawień
15. Regulacja czasu otwarcia drzwi (1-10 sek.)
16. Wyjście na elektrozaczep (brak w zestawie, zasilanie z monitora max. 300mA)
17. Wyjście przekaźnikowe na elektrozaczep NC-COM-COM-NO (wymagany zewnętrzny zasilacz, brak w zestawie)

Przykładowy schemat podłączenia:



Specyfikacja techniczna:

- typ: system wieloprzewodowy, transmisja przewodowa/WiFi
- częstotliwość: 2,4 GHz
- komunikacja ze smartfonem: tak (TUYA)
- sterowanie bramą automatyczną: tak
- możliwość rozbudowy do max. liczby paneli zewnętrznych: 2
- możliwość rozbudowy do max. liczby monitorów: 6
- możliwość rozbudowy do max. liczby kamer CCTV: 2
- sterowanie automatyką bramową: tak
- funkcja dzień/noc: tak

Panel zewnętrzny:

- kamera CMOS

-
- kąt widzenia kamery: 54 st. (pion), 107 st. (poziom)
 - rozdzielczość: 1080P
 - oświetlenie podczerwieni - widzenie nocne (diody IR)
 - czytnik RFID: 125kHz
 - ilość użytkowników: max. 200
 - montaż podtynkowy
 - stopień ochrony: IP65
 - temperatura pracy: -40 st. C ...+50 st. C
 - zasilanie: 9-15V DC
 - pobór prądu: <60 mA (czuwanie), <200 mA (praca)
 - wymiary panelu: 108 x 193 x 35 mm
 - wymiary otworu do montażu podtynkowego: 90 x 176 x 30 mm
 - waga: 0,66 kg

Monitor:

- ekran dotykowy 10" LCD
- rozdzielczość: 1024 x 600 x3RGB
- standard: PAL / NTSC
- częstotliwość pracy WiFi: 2,4 GHz
- format wideo: AHD / CVI / TVI / CVBS
- czas rozmowy: 120 s (+/- 10%)
- temperatura pracy: 0 st. C ... +50 st. C
- montaż: natynkowy
- zasilanie: 12-15VDC
- napięcie wejściowe (zasilacz): ~230V, 50-60Hz
- pobór prądu: <300mA (czuwanie), <800mA (praca)
- wymiary: 247 x 151,5 x 18 mm
- waga: 0,58 kg

W zestawie:

- panel bramowy ORNO OR-VID-MO-1076KV/F - 1 szt;
- monitor ORNO OR-VID-MO-1076PMV/W - 1 szt;
- instrukcja obsługi.

Zestaw nie zawiera elektrozaczepeu, zalecany o poborze prądu maksymalnie 500 mA lub z pamięcią, napięcie 12VDC.