

Link do produktu: <https://elektronikadomowa.pl/zestaw-wideodomofonowy-ceti-virone-vdp-60fhd-czytnik-rfid-pamiec-full-hd-p-16095.html>



ZESTAW WIDEODOMOFONOWY CETI VIRONE VDP-60FHD CZYTNIK RFID PAMIĘĆ FULL HD

Cena brutto	499,99 zł
Cena netto	406,50 zł
Dostępność	Dostępny
Czas wysyłki	24 godziny
Numer katalogowy	20435
Kod EAN	5908254843303
Producent	VIRONE

Opis produktu

Zestaw wideodomofonowy Ceti Virone VDP-60FHD to nowoczesny zestaw, przeznaczony do użytku w domach **jednorodzinnych**. Posiada kolorowy, płaski, dotykowy monitor **LCD 7" o rozdzielczości obrazu 1024x600 px**. Dzięki regulacji jego głównych parametrów (głośności dzwonka i rozmowy oraz jasności i koloru obrazu) możemy dopasować urządzenie do własnych potrzeb. Monitor pozwala również na **sterowanie bramą**. **Moduł pamięci wewnętrznej** pozwala na nagrywanie obrazów. Atut stanowi też **czytnik kart MicroSD** (brak w zestawie).

Drugim elementem zestawu jest panel zewnętrzny z **kamerą FullHD 1080P o szerokim kącie widzenia** i z doświetleniem diodami IR, które umożliwiają **widzenie w nocy**. Urządzenie wyposażono w **czytnik zbliżeniowy RFID**, który umożliwia dostęp do obiektu za pomocą kart i breloków zbliżeniowych. Produkt jest chroniony przez daszek.

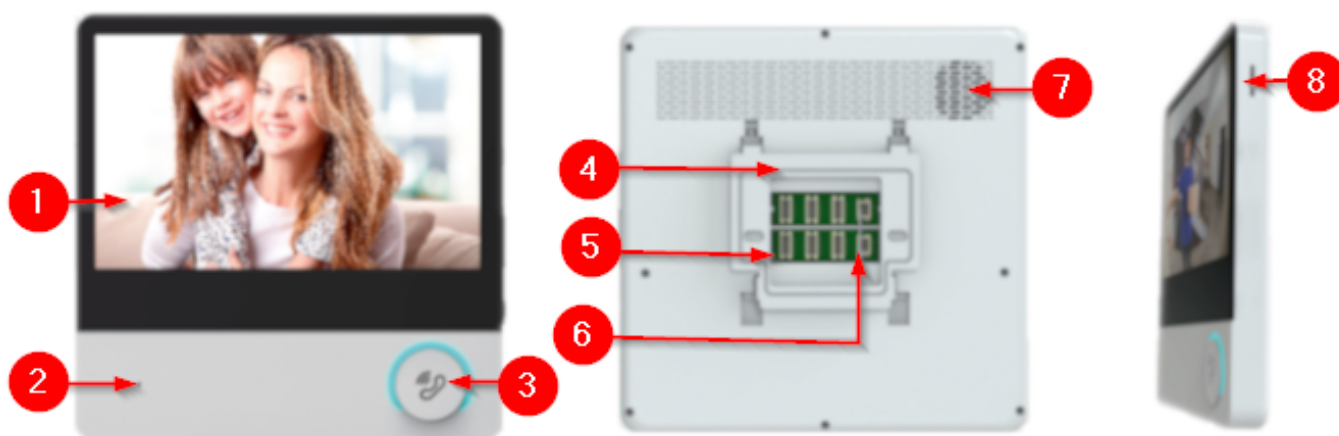
Panel przeznaczony jest do montażu **natynkowego**, a monitor zamontujemy **na ścianie**.

Zestaw można rozbudować o dodatkowy panel zewnętrzny, 2 kamery monitorujące CCTV oraz o 3 dodatkowe monitory, co daje możliwość komunikacji wewnętrznej (interkom) pomiędzy monitorami oraz obsługę wejścia z różnych miejsc w domu.

Cechy produktu:

Monitor:

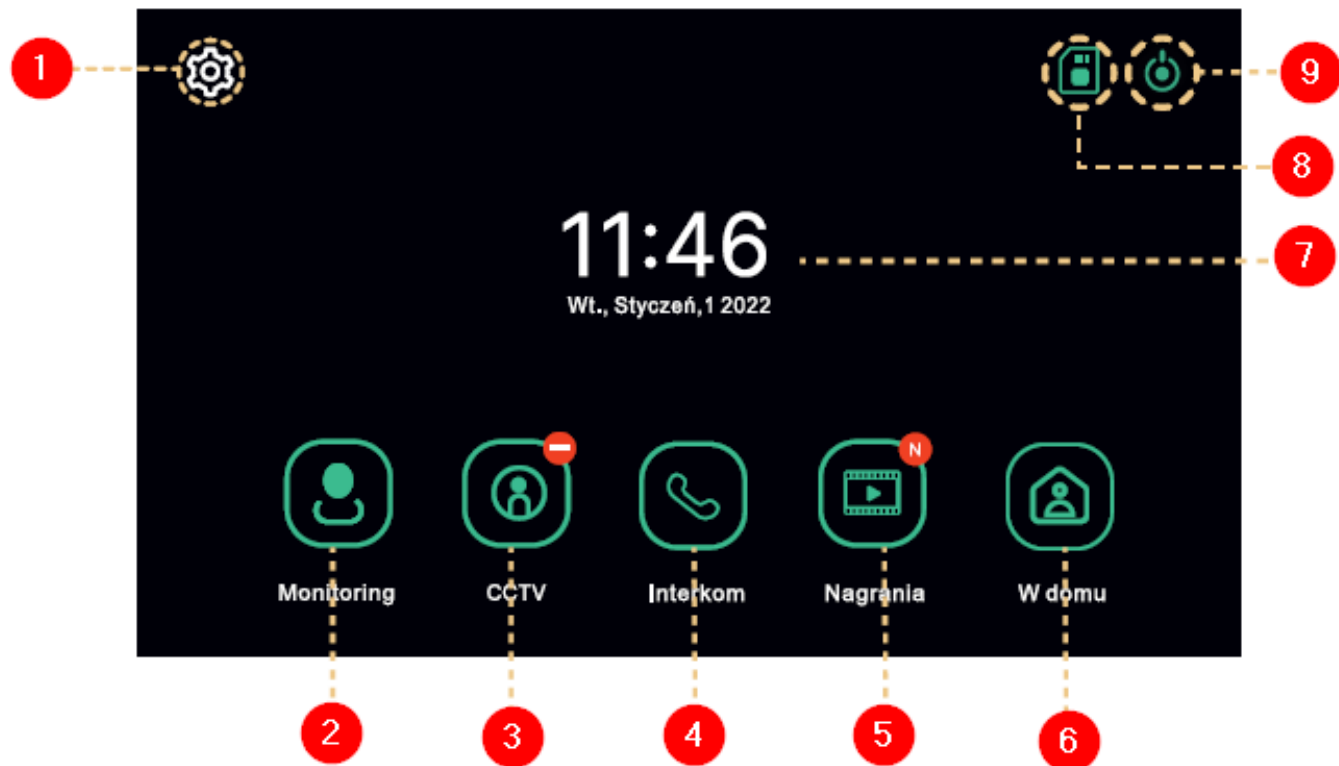
- kolorowy, płaski monitor dotykowy LCD 7" o rozdzielczości 1024 x 600 px
- płynna regulacja parametrów monitora: jasność i kontrast obrazu, nasycenie barw, głośność dzwonka i rozmowy
- 6 dźwięków dzwonka do wyboru (możliwość przypisania indywidualnego dźwięku wywołania do każdego panelu zewnętrznego lub interkomu)
- funkcja automatycznej sekretarki
- sterowanie elektrozaczepem i bramą
- karuzela tła/ekranu
- funkcja interkomu (po zastosowaniu dodatkowego monitora, brak w zestawie)
- moduł pamięci wewnętrznej: możliwość nagrywania obrazów
- czytnik kart micro SD (max. 128Gb, brak w zestawie)



Legenda:

1. Ekran 7" LCD
2. Mikrofon
3. Rozpocznij / zakończ rozmowę
4. Wspornik montażowy
5. Gniazda przyłączeniowe
6. Gniazdo zasilania
7. Głośnik
8. Wejście na kartę MicroSD (do 128Gb, brak w zestawie)

Menu główne monitora:



Legenda:

1. Ustawienia
2. Monitoring - podgląd obrazu z kamery zewnętrznej

-
3. CCTV - podgląd obrazu z kamery CCTV
 4. Interkom - możliwy po podłączeniu dodatkowego monitora (brak w zestawie)
 5. Nagrania - wyświetlenie listy nagranych zdjęć i filmów
 6. Tryb pracy - 3 możliwe ustawienia (W domu - połączenie i rozmowa dostępne; Poza domem - możliwe pozostawienie wiadomości przez odwiedzającego; Nie przeszkadzać - monitor i panel zewnętrzny wyciszone)
 7. Aktualna data i godzina
 8. Status karty SD - wskaźnik zainstalowanej karty SD (brak w zestawie)
 9. Wyłączenie ekranu

Panel zewnętrzny:

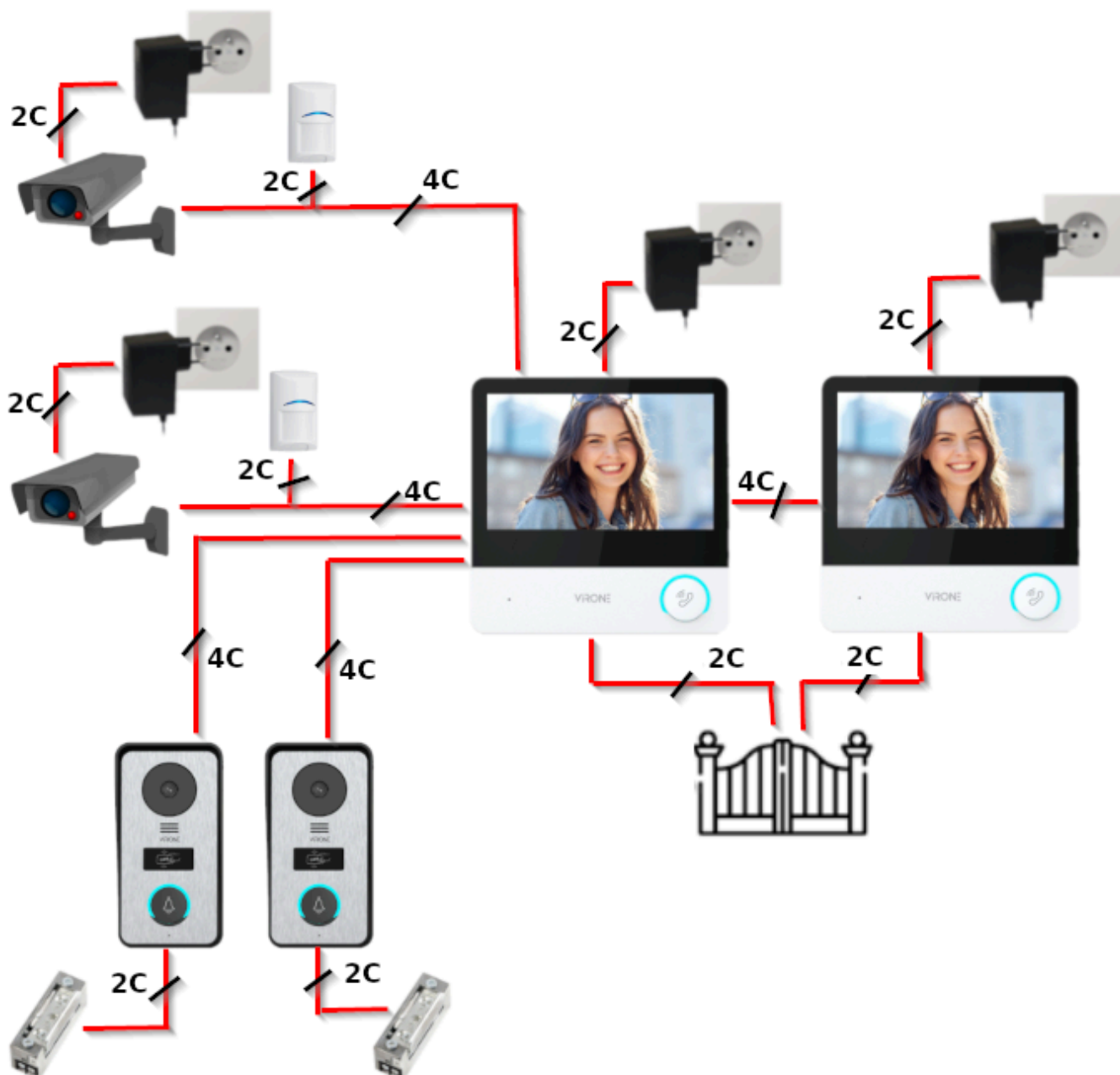
- kamera o rozdzielczości 1080P FullHD i z szerokim kątem widzenia
- wbudowany czytnik RFID 125kHz: dostęp za pomocą kart i breloków zbliżeniowych (np. otwieranie elektrozaczepek)
- podświetlany przycisk wywołania
- detekcja ruchu i rejestr zdarzeń - urządzenie automatycznie nagrywa wideo po wykryciu ruchu w polu detekcji czujnika. Gdy ktoś zbliży się do panelu zewnętrznego monitor zacznie nagrywać osobę znajdującą się przed nią bez względu na to czy ktoś wywoła rozmowę.
- doświetlenie diodami IR - widzenie nocne
- dyskretny monitoring otoczenia
- regulacja głośności mikrofonu i głośnika
- odporność na skrajne warunki atmosferyczne (stopień ochrony IP55)
- montaż natynkowy
- zasilanie panelu zewnętrznego i elektrozaczepek z monitora (wystarczy krótki przewód 2-żyłowy poprowadzony z panelu zewnętrznego do elektrozaczepek)



Legenda:

1. Daszek ochronny
2. Doświetlenie kamery diodami IR
3. Obiektyw kamery
4. Głośnik
5. Czytnik kart i breloków zbliżeniowych RFID 125kHz
6. Przycisk wywołania
7. Mikrofon

Przykładowy schemat połączeń:



Specyfikacja techniczna:

- typ: jednorodzinny, przewodowy
- system połączenia: 4-żyłowy
- sterowanie bramą automatyczną: tak
- sterowanie elektrozapcem: tak, nie wymagany dodatkowy zasilacz
- możliwość rozbudowy o dodatkowy panel zewnętrzny: tak, max. 2 w zestawie
- możliwość rozbudowy o dodatkowy monitor: tak, max. 4 w zestawie
- możliwość rozbudowy o dodatkowy unifon: nie
- możliwość rozbudowy o dodatkową kamerę CCTV: tak, max. 2 w zestawie
- zasilanie: 15V DC / 1A

Monitor:

- kolorowy, dotykowy wyświetlacz LCD o przekątnej ekranu 7" TFT
- rozdzielczość obrazu: 1024 x 600
- funkcja pamięci wewnętrznej: max. 30 obrazów

-
- ilość dźwięków dzwonka: 6
 - czas rozmowy: 60 sek.
 - czas monitoringu: 30 sek.
 - regulacja głośności wraz z możliwością wyciszenia
 - wbudowany czytnik kart microSD (max. 128Gb, brak w zestawie)
 - montaż: natynkowy
 - kolor: czarno-biały
 - funkcja interkomu: wymagany dodatkowy monitor w systemie (brak w zestawie)
 - temperatura pracy: -20 st. C ...+50 st. C
 - zasilanie: 15VDC / 1A (zasilacz w zestawie)
 - pobór prądu: <2,5W (czuwanie), <4W (praca)
 - wymiary: 181 x 181 x 19 mm
 - waga netto: 0,38 kg

Panel zewnętrzny:

- rozdzielczość: 1/2.7" CMOS 1080P Full HD
- kąt widzenia: 54 st. (pion), 112 st. (poziom)
- oświetlenie nocne: 4 diody IR LED (zasięg widzenia do 1m)
- wbudowany czytnik kart zbliżeniowych RFID: 125kHz, max. 24 użytkowników
- liczba przycisków: 1
- montaż natynkowy (daszek ochronny w zestawie)
- stopień ochrony: IP55
- temperatura pracy: -10 st. C ...+50 st. C
- sterowanie elektrozapczepem: 12VDC, max. 500 mA (brak w zestawie)
- zasilanie: z monitora
- pobór prądu: <6W (czuwanie), <10W (praca)
- wymiary z daszkiem ochronnym: 87 x 168 x 40 mm
- wymiary bez daszka ochronnego: 79 x 159 x 30 mm
- waga netto: 0,212 kg

W zestawie:

- panel zewnętrzny VIRONE VDP-67KV - 1 szt;
- pastylki zbliżeniowe (2 funkcyjne, 5 użytkowych) - 7 szt;
- monitor LCD VIRONE VDP-60FHDPMV - 1 szt;
- ramka montażowa (do monitora) - 1 szt;
- zasilacz 15VDC / 1A (do monitora) - 1 szt;
- instrukcja obsługi.

Zestaw nie zawiera elektrozapczepu, zalecany o poborze prądu maksymalnie 500mA lub z pamięcią, napięcie 12VDC.

Zasilacz w zestawie jest wtyczkowy. Jeśli istnieje potrzeba montażu zasilacza w rozdzielni to można zakupić zasilacz dedykowany na szynę DIN, model HDR-30-15, dostępny osobno.