

Link do produktu: <https://elektronikadomowa.pl/zestaw-wideodomofonowy-ceti-virone-vdp-60fhd-czytnik-rfid-pamiec-full-hd-2-monitory-p-16342.html>



ZESTAW WIDEODOMOFONOWY CETI VIRONE VDP-60FHD CZYTNIK RFID PAMIĘĆ FULL HD 2 MONITORY

Cena brutto	866,95 zł
Cena netto	704,84 zł
Dostępność	Dostępny
Czas wysyłki	24 godziny
Numer katalogowy	20682
Producent	VIRONE

Opis produktu

Zestaw wideodomofonowy Ceti Virone VDP-60FHD to nowoczesny zestaw, przeznaczony do użytku w domach **jednorodzinnych**. Posiada 2 kolorowe, płaskie, dotykowe monitory **LCD 7" o rozdzielczości obrazu 1024x600 px**. Dzięki regulacji ich głównych parametrów (głośności dzwonka i rozmowy oraz jasności i koloru obrazu) możemy dopasować urządzenia do własnych potrzeb. Monitory pozwalają również na **sterowanie bramą**.

Moduł pamięci wewnętrznej pozwala na nagrywanie obrazów. Atut stanowi też **czytnik kart MicroSD** (brak w zestawie).

Drugim elementem zestawu jest panel zewnętrzny z **kamerą FullHD 1080P o szerokim kącie widzenia** i z doświetleniem diodami IR, które umożliwiają **widzenie w nocy**. Urządzenie wyposażono w **czytnik zbliżeniowy RFID**, który umożliwia dostęp do obiektu za pomocą kart i breloków zbliżeniowych. Produkt jest chroniony przez daszek.

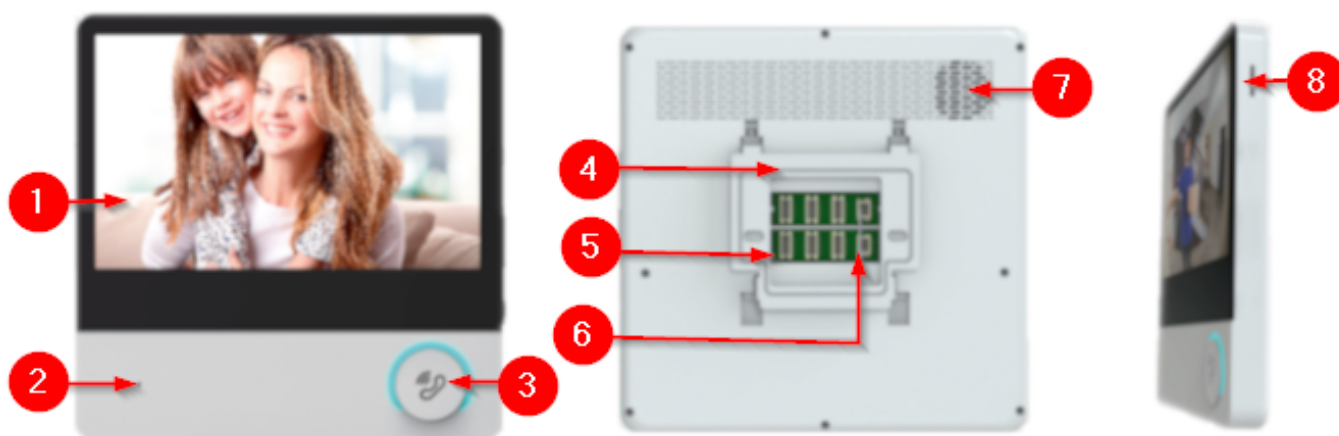
Panel przeznaczony jest do montażu **natynkowego**, a monitory zamontujemy **na ścianie**.

Zestaw można rozbudować o dodatkowy panel zewnętrzny, 2 kamery monitorujące CCTV oraz o 2 dodatkowe monitory, co daje możliwość komunikacji wewnętrznej (interkom) pomiędzy monitorami oraz obsługę wejścia z różnych miejsc w domu.

Cechy produktu:

Monitor:

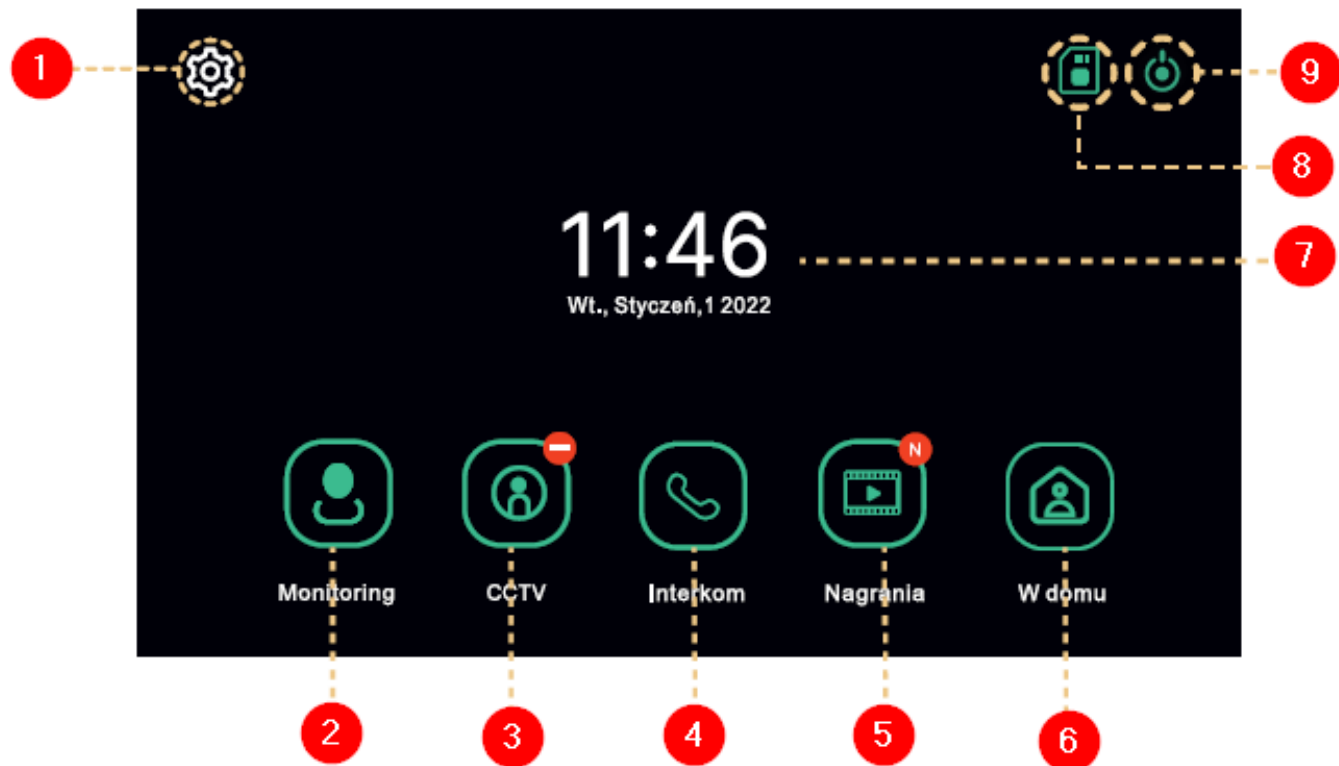
- kolorowy, płaski monitor dotykowy LCD 7" o rozdzielczości 1024 x 600 px
- płynna regulacja parametrów monitora: jasność i kontrast obrazu, nasycenie barw, głośność dzwonka i rozmowy
- 6 dźwięków dzwonka do wyboru (możliwość przypisania indywidualnego dźwięku wywołania do każdego panelu zewnętrznego lub interkomu)
- funkcja automatycznej sekretarki
- sterowanie elektrozaczepem i bramą
- karuzela tła/ekranu
- funkcja interkomu
- moduł pamięci wewnętrznej: możliwość nagrywania obrazów
- czytnik kart micro SD (max. 128Gb, brak w zestawie)



Legenda:

1. Ekran 7" LCD
2. Mikrofon
3. Rozpocznij / zakończ rozmowę
4. Wspornik montażowy
5. Gniazda przyłączeniowe
6. Gniazdo zasilania
7. Głośnik
8. Wejście na kartę MicroSD (do 128Gb, brak w zestawie)

Menu główne monitora:



Legenda:

1. Ustawienia
2. Monitoring - podgląd obrazu z kamery zewnętrznej

-
3. CCTV - podgląd obrazu z kamery CCTV
 4. Interkom
 5. Nagrania - wyświetlenie listy nagranych zdjęć i filmów
 6. Tryb pracy - 3 możliwe ustawienia (W domu - połączenie i rozmowa dostępne; Poza domem - możliwe pozostawienie wiadomości przez odwiedzającego; Nie przeszkadzać - monitor i panel zewnętrzny wyciszone)
 7. Aktualna data i godzina
 8. Status karty SD - wskaźnik zainstalowanej karty SD (brak w zestawie)
 9. Wyłączenie ekranu

Panel zewnętrzny:

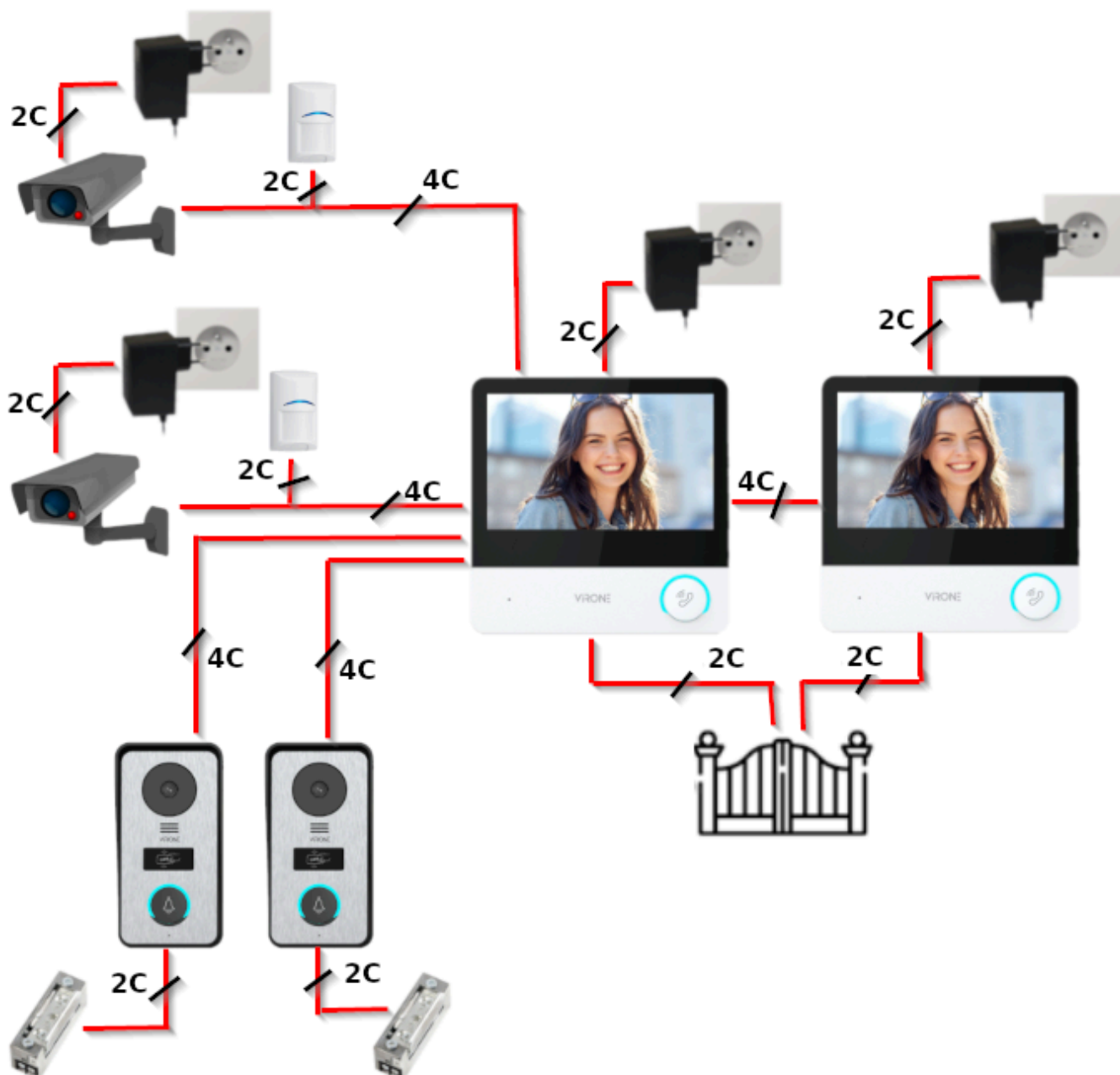
- kamera o rozdzielczości 1080P FullHD i z szerokim kątem widzenia
- wbudowany czytnik RFID 125kHz: dostęp za pomocą kart i breloków zbliżeniowych (np. otwieranie elektrozaczełu)
- podświetlany przycisk wywołania
- detekcja ruchu i rejestr zdarzeń - urządzenie automatycznie nagrywa wideo po wykryciu ruchu w polu detekcji czujnika. Gdy ktoś zbliży się do panelu zewnętrznego monitor zacznie nagrywać osobę znajdującą się przed nią bez względu na to czy ktoś wywoła rozmowę.
- doświetlenie diodami IR - widzenie nocne
- dyskretny monitoring otoczenia
- regulacja głośności mikrofonu i głośnika
- odporność na skrajne warunki atmosferyczne (stopień ochrony IP55)
- montaż natynkowy
- zasilanie panelu zewnętrznego i elektrozaczełu z monitora (wystarczy krótki przewód 2-żyłowy poprowadzony z panelu zewnętrznego do elektrozaczełu)



Legenda:

1. Daszek ochronny
2. Doświetlenie kamery diodami IR
3. Obiektyw kamery
4. Głośnik
5. Czytnik kart i breloków zbliżeniowych RFID 125kHz
6. Przycisk wywołania
7. Mikrofon

Przykładowy schemat połączeń:



Specyfikacja techniczna:

- typ: jednorodzinny, przewodowy
- system połączenia: 4-żyłowy
- sterowanie bramą automatyczną: tak
- sterowanie elektrozapczepem: tak, nie wymagany dodatkowy zasilacz
- możliwość rozbudowy o dodatkowy panel zewnętrzny: tak, max. 2 w zestawie
- możliwość rozbudowy o dodatkowy monitor: tak, max. 4 w zestawie
- możliwość rozbudowy o dodatkowy unifon: nie
- możliwość rozbudowy o dodatkową kamerę CCTV: tak, max. 2 w zestawie
- zasilanie: 15V DC / 1A

Monitor:

- kolorowy, dotykowy wyświetlacz LCD o przekątnej ekranu 7" TFT
- rozdzielczość obrazu: 1024 x 600
- funkcja pamięci wewnętrznej: max. 30 obrazów

-
- ilość dźwięków dzwonka: 6
 - czas rozmowy: 60 sek.
 - czas monitoringu: 30 sek.
 - regulacja głośności wraz z możliwością wyciszenia
 - wbudowany czytnik kart microSD (max. 128Gb, brak w zestawie)
 - montaż: natynkowy
 - kolor: czarno-biały
 - funkcja interkomu
 - temperatura pracy: -20 st. C ...+50 st. C
 - zasilanie: 15VDC / 1A (zasilacz w zestawie)
 - pobór prądu: <2,5W (czuwanie), <4W (praca)
 - wymiary: 181 x 181 x 19 mm
 - waga netto: 0,38 kg

Panel zewnętrzny:

- rozdzielczość: 1/2.7" CMOS 1080P Full HD
- kąt widzenia: 54 st. (pion), 112 st. (poziom)
- oświetlenie nocne: 4 diody IR LED (zasięg widzenia do 1m)
- wbudowany czytnik kart zbliżeniowych RFID: 125kHz, max. 24 użytkowników
- liczba przycisków: 1
- montaż natynkowy (daszek ochronny w zestawie)
- stopień ochrony: IP55
- temperatura pracy: -10 st. C ...+50 st. C
- sterowanie elektrozapem: 12VDC, max. 500 mA (brak w zestawie)
- zasilanie: z monitora
- pobór prądu: <6W (czuwanie), <10W (praca)
- wymiary z daszkiem ochronnym: 87 x 168 x 40 mm
- wymiary bez daszka ochronnego: 79 x 159 x 30 mm
- waga netto: 0,212 kg

W zestawie:

- panel zewnętrzny VIRONE VDP-67KV - 1 szt;
- pastylki zbliżeniowe (2 funkcyjne, 5 użytkowych) - 7 szt;
- monitor LCD VIRONE VDP-60FHDPMV - 2 szt;
- ramka montażowa (do monitora) - 2 szt;
- zasilacz 15VDC / 1A (do monitora) - 2 szt;
- instrukcja obsługi.

Zestaw nie zawiera elektrozapemu, zalecany o poborze prądu maksymalnie 500mA lub z pamięcią, napięcie 12VDC.

Zasilacze w zestawie są wtyczkowe. Jeśli istnieje potrzeba montażu zasilacza w rozdzielni to można zakupić 1 wspólny zasilacz dedykowany na szynę DIN, model HDR-30-15 - dostępny osobno.