

Link do produktu: <https://elektronikadomowa.pl/zestaw-wideodomofonowy-ceti-virone-vdp-60fhd-czytnik-rfid-full-hd-2-panele-zewnetrzne-hdr-15-15-p-18442.html>



## ZESTAW WIDEODOMOFONOWY CETI VIRONE VDP-60FHD CZYTNIK RFID FULL HD 2 PANELE ZEWNĘTRZNE + HDR-15-15

|                  |                      |
|------------------|----------------------|
| Cena brutto      | <b>802,79 zł</b>     |
| Cena netto       | <b>652,67 zł</b>     |
| Dostępność       | <b>Dostępny</b>      |
| Czas wysyłki     | <b>24 godziny</b>    |
| Numer katalogowy | <b>22706</b>         |
| Kod EAN          | <b>5906692717545</b> |
| Producent        | <b>VIRONE</b>        |

### Opis produktu

**Zestaw wideodomofonowy Ceti Virone VDP-60FHD** to nowoczesny zestaw, przeznaczony do użytku w domach **jednorodzinnych**. Posiada kolorowy, płaski, dotykowy monitor **LCD 7" o rozdzielczości obrazu 1024x600 px**. Dzięki regulacji jego głównych parametrów (głośności dzwonka i rozmowy oraz jasności i koloru obrazu) możemy dopasować urządzenie do własnych potrzeb. Monitor pozwala również na **sterowanie bramą**. **Moduł pamięci wewnętrznej** pozwala na nagrywanie obrazów. Atut stanowi też **czytnik kart MicroSD** (brak w zestawie).

Drugim elementem zestawu są 2 panele zewnętrzne - każdy z **kamerą FullHD 1080P o szerokim kącie widzenia** i z doświetleniem diodami IR, które umożliwiają **widzenie w nocy**. Urządzenia wyposażono w **czytnik zbliżeniowy RFID**, który umożliwi dostęp do obiektu za pomocą kart i breloków zbliżeniowych. Produkty są chronione przez daszek.

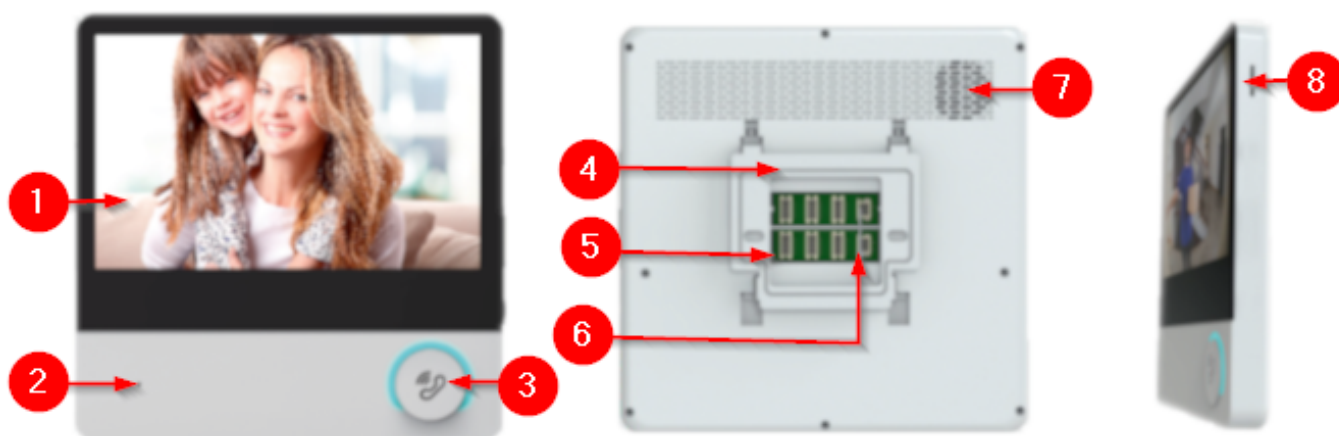
Panele przeznaczone są do montażu **natynkowego**, a monitor zamontujemy **na ścianie**.

Zestaw można rozbudować o 2 kamery monitorujące CCTV oraz o 3 dodatkowe monitory, co daje możliwość komunikacji wewnętrznej (interkom) pomiędzy monitorami oraz obsługę wejścia z różnych miejsc w domu.

### Cechy produktu:

#### Monitor:

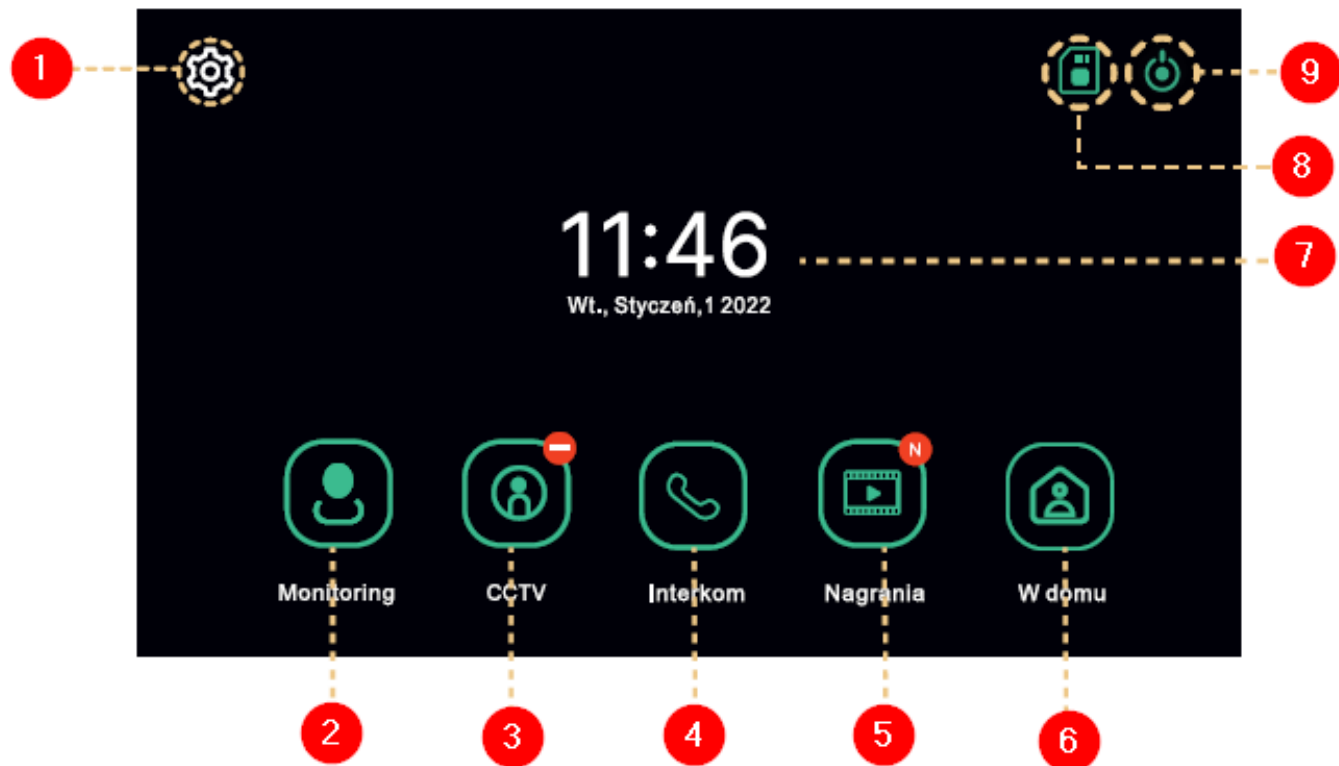
- kolorowy, płaski monitor dotykowy LCD 7" o rozdzielczości 1024 x 600 px
- płynna regulacja parametrów monitora: jasność i kontrast obrazu, nasycenie barw, głośność dzwonka i rozmowy
- 6 dźwięków dzwonka do wyboru (możliwość przypisania indywidualnego dźwięku wywołania do każdego panelu zewnętrznego lub interkomu)
- funkcja automatycznej sekretarki
- sterowanie elektrozapem i bramą
- karuzela tła/ekranu
- funkcja interkomu (po zastosowaniu dodatkowego monitora, brak w zestawie)
- moduł pamięci wewnętrznej: możliwość nagrywania obrazów
- czytnik kart micro SD (max. 128Gb, brak w zestawie)



#### Legenda:

1. Ekran 7" LCD
2. Mikrofon
3. Rozpocznij / zakończ rozmowę
4. Wspornik montażowy
5. Gniazda przyłączeniowe
6. Gniazdo zasilania
7. Głośnik
8. Wejście na kartę MicroSD (do 128Gb, brak w zestawie)

#### Menu główne monitora:



#### Legenda:

1. Ustawienia
2. Monitoring - podgląd obrazu z kamery zewnętrznej

- 
3. CCTV - podgląd obrazu z kamery CCTV
  4. Interkom - możliwy po podłączeniu dodatkowego monitora (brak w zestawie)
  5. Nagrania - wyświetlenie listy nagranych zdjęć i filmów
  6. Tryb pracy - 3 możliwe ustawienia (W domu - połączenie i rozmowa dostępne; Poza domem - możliwe pozostawienie wiadomości przez odwiedzającego; Nie przeszkadzać - monitor i panel zewnętrzny wyciszone)
  7. Aktualna data i godzina
  8. Status karty SD - wskaźnik zainstalowanej karty SD (brak w zestawie)
  9. Wyłączenie ekranu

#### **Panel zewnętrzny:**

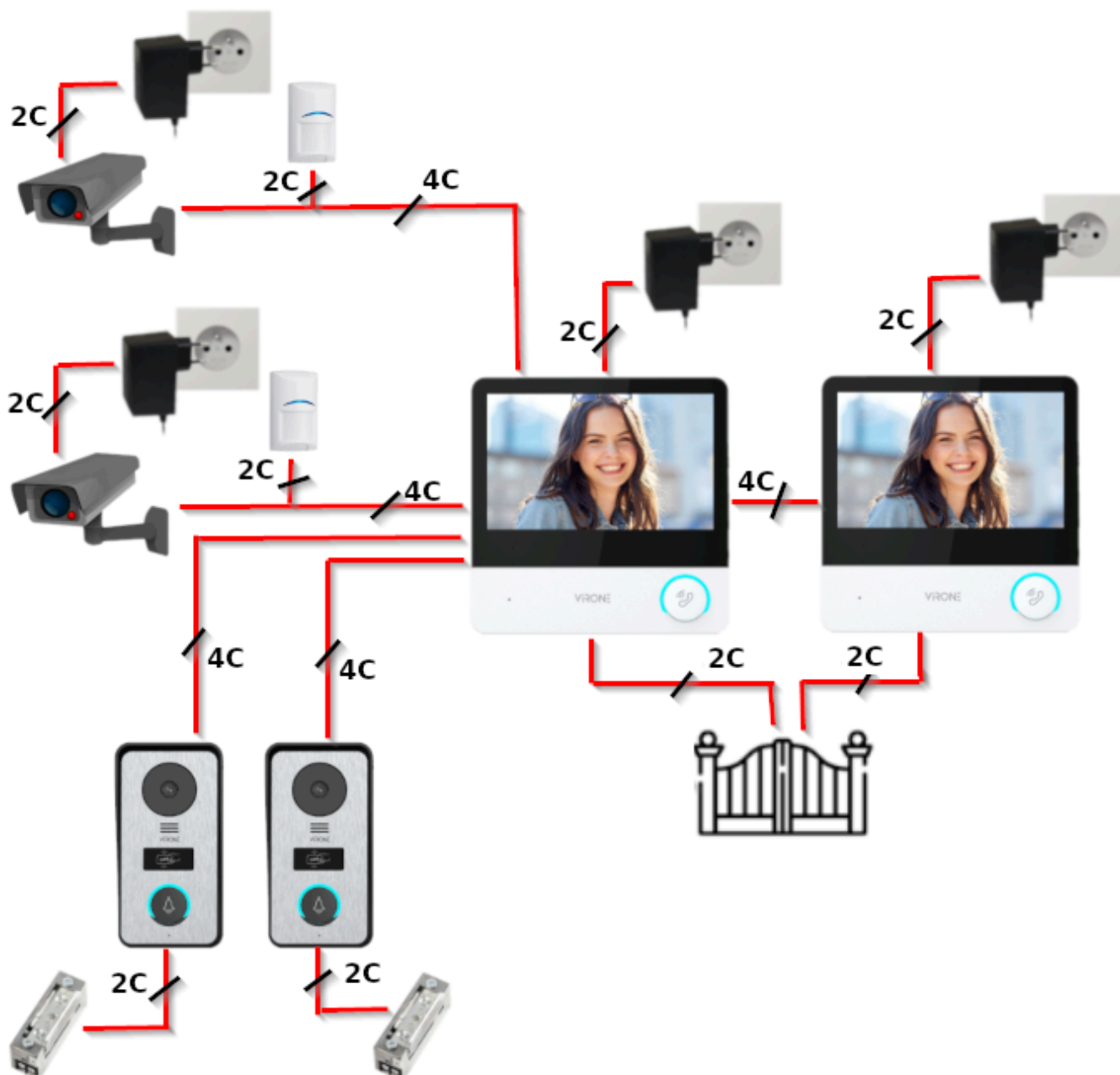
- kamera o rozdzielczości 1080P FullHD i z szerokim kątem widzenia
- wbudowany czytnik RFID 125kHz: dostęp za pomocą kart i breloków zbliżeniowych (np. otwieranie elektrozaczepek)
- podświetlany przycisk wywołania
- detekcja ruchu i rejestr zdarzeń - urządzenie automatycznie nagrywa wideo po wykryciu ruchu w polu detekcji czujnika. Gdy ktoś zbliży się do panelu zewnętrznego monitor zacznie nagrywać osobę znajdującą się przed nią bez względu na to czy ktoś wywoła rozmowę.
- doświetlenie diodami IR - widzenie nocne
- dyskretny monitoring otoczenia
- regulacja głośności mikrofonu i głośnika
- odporność na skrajne warunki atmosferyczne (stopień ochrony IP55)
- montaż natynkowy
- zasilanie panelu zewnętrznego i elektrozaczepek z monitora (wystarczy krótki przewód 2-żyłowy poprowadzony z panelu zewnętrznego do elektrozaczepek)



**Legenda:**

1. Daszek ochronny
2. Doświetlenie kamery diodami IR
3. Obiektyw kamery
4. Głośnik
5. Czytnik kart i breloków zbliżeniowych RFID 125kHz
6. Przycisk wywołania
7. Mikrofon

**Przykładowy schemat połączeń:**



### Specyfikacja techniczna:

- typ: jednorodzinny, przewodowy
- system połączenia: 4-żyłowy
- sterowanie bramą automatyczną: tak
- sterowanie elektrozapczepem: tak, nie wymagany dodatkowy zasilacz
- możliwość rozbudowy o dodatkowy panel zewnętrzny: nie
- możliwość rozbudowy o dodatkowy monitor: tak, max. 4 w zestawie
- możliwość rozbudowy o dodatkowy unifon: nie
- możliwość rozbudowy o dodatkową kamerę CCTV: tak, max. 2 w zestawie
- zasilanie: 15V DC

### Monitor:

- kolorowy, dotykowy wyświetlacz LCD o przekątnej ekranu 7" TFT
- rozdzielczość obrazu: 1024 x 600
- funkcja pamięci wewnętrznej: max. 30 obrazów

- 
- ilość dźwięków dzwonka: 6
  - czas rozmowy: 60 sek.
  - czas monitoringu: 30 sek.
  - regulacja głośności wraz z możliwością wyciszenia
  - wbudowany czytnik kart microSD (max. 128Gb, brak w zestawie)
  - montaż: natynkowy
  - kolor: czarno-biały
  - funkcja interkomu: wymagany dodatkowy monitor w systemie (brak w zestawie)
  - temperatura pracy: -20 st. C ...+50 st. C
  - zasilanie: 15VDC (zasilacz na szynę DIN w zestawie)
  - pobór prądu: <2,5W (czuwanie), <4W (praca)
  - wymiary: 181 x 181 x 19 mm
  - waga netto: 0,38 kg

#### **Panel zewnętrzny:**

- rozdzielczość: 1/2.7" CMOS 1080P Full HD
- kąt widzenia: 54 st. (pion), 112 st. (poziom)
- oświetlenie nocne: 4 diody IR LED (zasięg widzenia do 1m)
- wbudowany czytnik kart zbliżeniowych RFID: 125kHz, max. 24 użytkowników
- liczba przycisków: 1
- montaż natynkowy (daszek ochronny w zestawie)
- stopień ochrony: IP55
- temperatura pracy: -10 st. C ...+50 st. C
- sterowanie elektrozaczepem: 12VDC, max. 500 mA (brak w zestawie)
- zasilanie: z monitora
- pobór prądu: <6W (czuwanie), <10W (praca)
- wymiary z daszkiem ochronnym: 87 x 168 x 40 mm
- wymiary bez daszka ochronnego: 79 x 159 x 30 mm
- waga netto: 0,212 kg

#### **Zasilacz HDR-15-15:**

- sprawność: 85.5%
- moc znamionowa: 15W
- napięcie wyjściowe: 15V DC
- prąd wyjściowy: 1A
- napięcie tętnienia: 120mVp-p
- zakres regulacji napięcia: 13.5 ~ 18V
- zabezpieczenie: przeciwzwarciowe SCP, nadnapięciowe OVP (18.8 ~ 22.5V), przeciążeniowe OLP (110 ~ 145% max. mocy wyjściowej, odcięcie napięcia na wyjściu, powrót napięcia następuje po ustaniu przeciążenia)
- montaż: szyna DIN
- temperatura pracy: -30 st. C ... +70 st. C
- wilgotność pracy: 20~90% RH, bez kondensacji
- napięcie zasilania: 85÷264VAC / 120÷370VDC
- wymiary: 17.5 x 90 x 54.5 mm

#### **W zestawie:**

- panel zewnętrzny VIRONE VDP-67KV - 2 szt;
- pastylki zbliżeniowe (4 funkcyjne, 10 użytkowych) - 14 szt;
- monitor LCD VIRONE VDP-60FHDPMV - 1 szt;
- ramka montażowa (do monitora) - 1 szt;
- zasilacz na szynę DIN Mean Well HDR-15-15 15VDC (do monitora) - 1 szt;
- instrukcja obsługi.

Zestaw nie zawiera elektrozaczepu, zalecany o poborze prądu maksymalnie 500mA lub z pamięcią, napięcie 12VDC.