

Link do produktu: <https://elektronikadomowa.pl/zestaw-wideodomofonowy-avoni-multi-virone-vdp-77-4mpx-2k-rfid-wifi-app-p-20659.html>



ZESTAW WIDEODOMOFONOWY Avoni Multi VIRONE VDP-77 4Mpx 2K RFID WiFi App

Cena brutto	1 030,15 zł
Cena netto	837,52 zł
Dostępność	Dostępność - 1-2 dni
Czas wysyłki	24 godziny
Numer katalogowy	24513
Kod EAN	5908254852985
Producent	VIRONE

Opis produktu

Wideodomofon Virone Avoni Multi VDP-77

To nowoczesny zestaw do domu **dwurodzinnego**, który łączy wysoką jakość obrazu **4MPx (2K)**, wygodną obsługę oraz **zdalny dostęp przez WiFi**. Dzięki dwóm monitorom 7" LCD możesz komfortowo odbierać połączenia z różnych miejsc w domu, sterować bramą i zwalniać elektrozaczep, a panel zewnętrzny z **szerokim kątem widzenia i podświetleniem nocnym** zapewnia pełną kontrolę nad wejściem przez całą dobę.

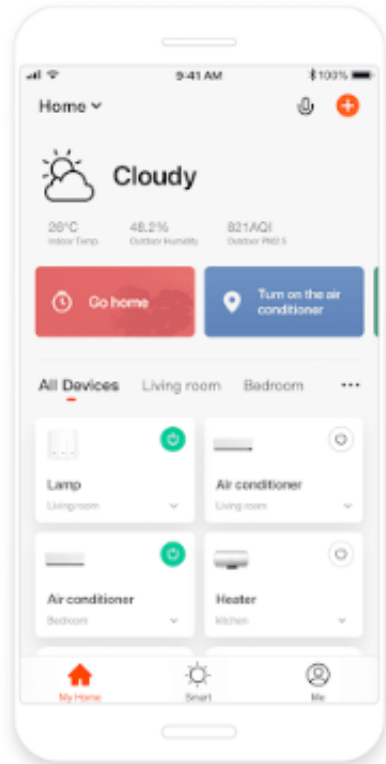
System współpracuje z **aplikacją Tuya**, co pozwala na odbieranie połączeń, podgląd obrazu oraz sterowanie bramą lub furtką z poziomu smartfona. Dodatkowo funkcja detekcji ruchu i nagrywania zdarzeń zwiększa bezpieczeństwo posesji.

Monitor dotykowy - wygodna obsługa i podgląd

- dotykowy monitor z ekranem 7" LCD
- podgląd na żywo i rozmowa z osobą przy wejściu
- intuicyjna obsługa i nowoczesny wygląd
- możliwość sterowania bramą i zwalniania elektrozaczepu
- montaż na ścianie

Wideodomofon z WiFi i aplikacją Tuya

- zdalna obsługa przez smartfon (Android / iOS)
- powiadomienia o dzwonku i wykryciu ruchu
- odbieranie połączeń z dowolnego miejsca
- podgląd obrazu w czasie rzeczywistym
- do pobrania ze sklepu Google Play (Android) i App Store (iOS)



Funkcja interkomu w domu

- komunikacja między monitorami
- idealne rozwiązanie do domów piętrowych
- szybki kontakt między domownikami

Nagrywanie zdjęć i wideo

- zapis zdjęć i filmów na karcie microSD (do 128 GB, brak w zestawie)
- automatyczne nagrywanie zdarzeń
- odtwarzanie nagrań na smartfonie
- dodatkowa ochrona posesji

Dodatkowe funkcje monitora

- funkcja ramki cyfrowej (wystarczy wgrać na kartę SD wybrane zdjęcia lub logo firmowe i stworzysz swój pokaz zdjęć na monitorze. Na każdym monitorze można ustawić inne zdjęcia)
- stacja pogodowa
- automatyczna sekretarka
- płynna regulacja parametrów monitora (jasność, kontrast, nasycenie barw) oraz poziomu głośności dzwonka i rozmowy
- 6 różnych melodii dzwonka do wyboru



Legenda:

1. Ekran 7" LCD
2. Mikrofon
3. Podgląd
4. Gniazdo na kartę microSD (max. 128GB, brak w zestawie)
5. Uchwyt ścienny
6. Gniazda przyłączeniowe
7. Głośnik
8. Gniazdo zasilania

Panel zewnętrzny z kamerą 4MP (2K)

- wysoka rozdzielczość obrazu – 4MP (2K)
- szczegółowy obraz twarzy i otoczenia
- lepsza jakość niż standardowe wideodomofony
- szeroki kąt widzenia: 112° w poziomie i 54° w pionie
- większy obszar obserwacji wejścia
- mniejsze ryzyko „martwych stref”
- dyskretny monitoring otoczenia

Widzenie nocne - diody IR

- doświetlenie podczerwienią
- wyraźny obraz po zmroku
- całodobowa ochrona posesji

Detekcja ruchu i powiadomienia

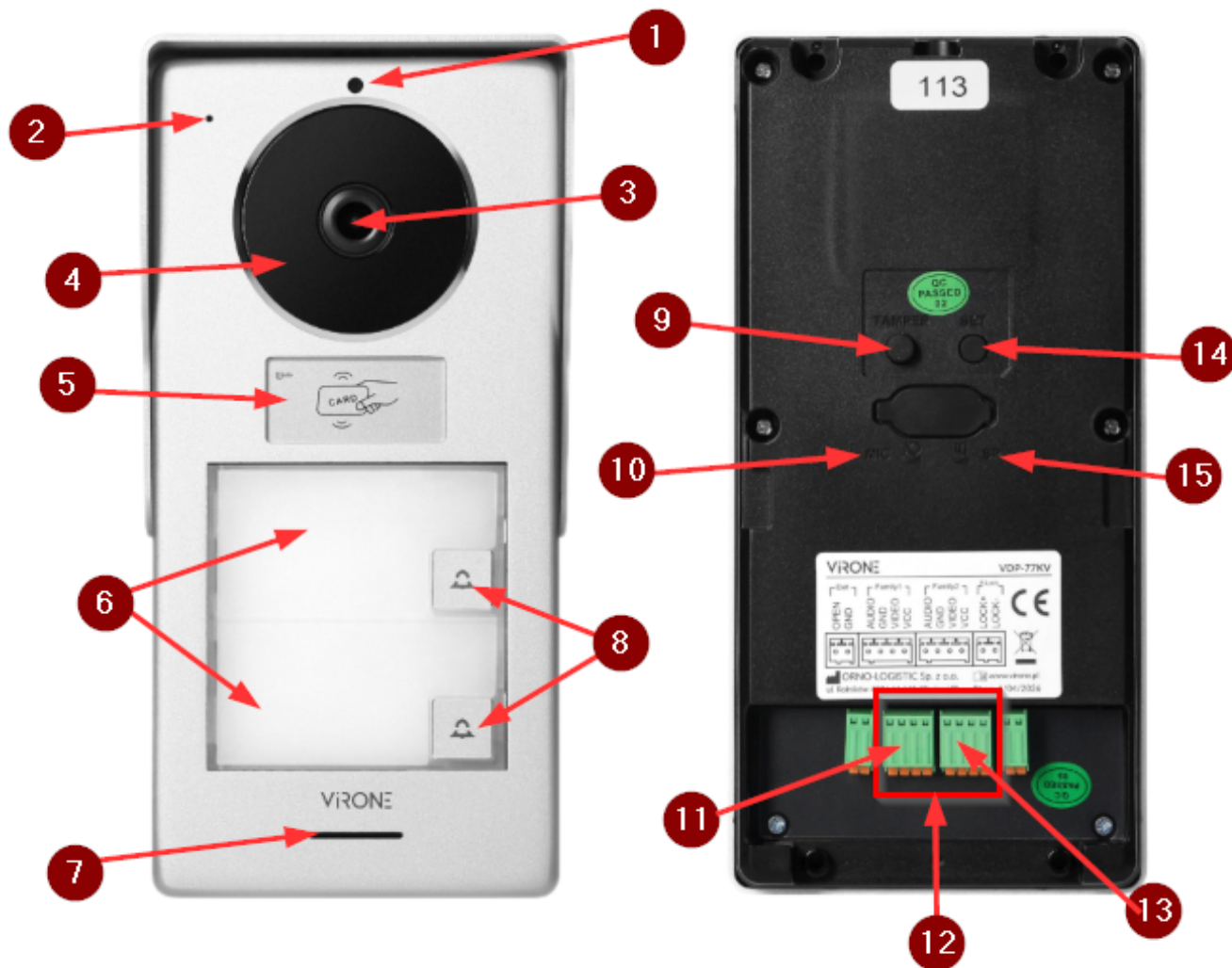
- automatyczne wykrywanie ruchu przy wejściu
- nagrywanie zdarzeń bez wywołania
- powiadomienia push na telefon
- większe bezpieczeństwo nawet pod nieobecność domowników

Czytnik RFID - wygodny dostęp

- otwieranie furtki kartą lub brelokiem RFID
- częstotliwość 125 kHz
- szybki i bezpieczny dostęp bez kluczy

Montaż i wytrzymałość

- stopień ochrony IP65
- odporność na warunki atmosferyczne (deszcz, śnieg i kurz)
- niezawodna praca na zewnątrz
- montaż natynkowy lub podtynkowy
- możliwość dopasowania do instalacji



Legenda:

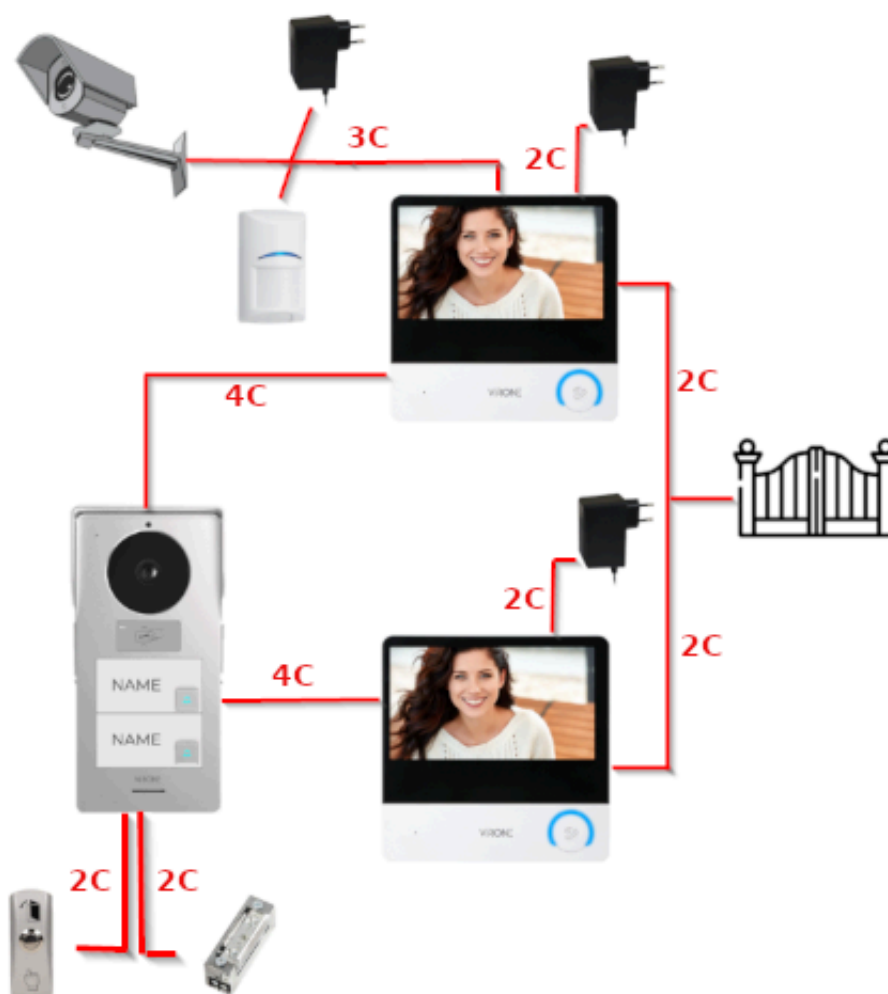
1. Czujnik zmierzchu
2. Mikrofon
3. Obiektyw kamery
4. Doświetlenie nocne (IR)
5. Czytnik kart i breloków zbliżeniowych RFID
6. Tabliczki na nazwisko
7. Głośnik
8. Przyciski wywołania
9. Przycisk antysabotażowy
10. Regulacja czułości mikrofonu
11. Przycisk wyjścia do otwierania elektrozaczełu

12. Wyjście monitora
13. Wyjście elektrozaczeput
14. Przycisk RFID
15. Regulacja głośności głośnika

Rozbudowa zestawu - możliwość podłączenia dodatkowo:

- 1 panelu zewnętrznego
- 2 monitorów
- 6 kamer CCTV (obsługuje również kamery IP)

Przykładowy schemat połączenia



Legenda:

- 2C - połączenie dwużyłowe
- 3C - połączenie 3-żyłowe
- 4C - połączenie 4-żyłowe

Specyfikacja techniczna:

- typ: dwurodzinny, przewodowy
- system łączenia: 4-żyłowy (4+2)
- rodzaj transmisji: przewodowy/Wifi App

- częstotliwość WiFi: 2,4GHz / 5GHz
- standard WiFi: 802.11 b/g/n
- Aplikacja: TUYA Smart
- max. liczba paneli zewnętrznych: 2
- max. liczba monitorów: 4
- max. liczba kamer CCTV: 6
- sterowanie bramą automatyczną: tak
- sterowanie elektrozapcem: tak, dodatkowy zasilacz nie jest wymagany
- napięcie zasilania: 15VDC / 1A

Monitor:

- kolorowy, dotykowy wyświetlacz o przekątnej ekranu 7" TFT-LCD
- rozdzielczość obrazu: 1024 x 600
- ilość dźwięków dzwonka: 6
- wyciszanie dźwięków dzwonka: tak
- częstotliwość WiFi: 2,4GHz / 5GHz
- standard: 802.11b/g/n
- wejście na kartę pamięci max. 128GB (brak w zestawie)
- montaż: natynkowy
- materiał: tworzywo sztuczne
- kolor: czarno-biały
- temperatura pracy: -10 st. C ...+50 st. C
- napięcie zasilania: 15V DC / 1A (zasilacz w zestawie)
- wymiary: 181 x 181 x 18 mm



Panel zewnętrzny:

- rozdzielczość: 4Mpx 2K (2560x1440 px)
- kąt widzenia: 54° (pion), 112° (poziom)
- oświetlenie nocne: diody IR LED
- wbudowany czytnik kart zbliżeniowych RFID: 125kHz, max. 24 użytkowników
- liczba przycisków: 2
- montaż natynkowy lub podtynkowy (elementy w zestawie)
- stopień ochrony: IP65
- materiał: aluminium
- kolor: srebrny
- temperatura pracy: -20 st. C ...+50 st. C
- sterowanie elektrozapcem: 12VDC, max. 350mA
- zasilanie: z monitora 15VDC
- wymiary: 91 x 182 x 44 mm



W zestawie:

- panel zewnętrzny VIRONE VDP-77KV - 1 szt;
- obudowa do montażu podtynkowego - 1 szt;
- daszek natynkowy - 1 szt;
- pastylki zbliżeniowe (2 funkcyjne, 5 użytkowych) - 7 szt;
- monitor LCD VIRONE VDP-78PMV - 2 szt;
- zasilacz sieciowy 15V/1A (do monitora) - 2 szt;
- wspornik montażowy (do monitora) - 2 szt;
- instrukcja obsługi.

□ Zestaw nie zawiera elektrozaczeptu, zalecany o poborze prądu maksymalnie 500mA lub z pamięcią, napięcie 12VDC.

□ Zasilacze w zestawie są wtyczkowe. Jeśli istnieje potrzeba montażu zasilacza w rozdzielni to można zakupić 1 wspólny zasilacz dedykowany na szynę DIN, model HDR-60-15 - dostępny osobno.