

Link do produktu: <https://elektronikadomowa.pl/zestaw-satel-perfecta-ip-64-m-set-manipulator-prf-lcd-syrena-sp-4001-r-p-20302.html>



## ZESTAW SATEL PERFECTA-IP 64 M SET + MANIPULATOR PRF-LCD + SYRENA SP-4001 R

Cena brutto	<b>1 362,09 zł</b>
Cena netto	<b>1 107,39 zł</b>
Dostępność	<b>Dostępny</b>
Czas wysyłki	<b>24 godziny</b>
Numer katalogowy	<b>24359</b>
Kod EAN	<b>5906692733064</b>
Producent	<b>SATEL</b>

### Opis produktu

**System alarmowy oparty na centrali Perfecta-IP 64 M** przeznaczony jest do ochrony małych i średniej wielkości obiektów. Umożliwia stworzenie **systemu przewodowego i bezprzewodowego, opartego na kontrolerach systemu ABAX 2 lub MICRA.**

Zastosowano w niej **moduł Ethernetowy.**

Centrala umożliwia podział obiektu na **4 strefy, z wyborem 3 trybów czuwania (dzienny, nocny, pełny).** Strefy mogą być od siebie niezależne lub zawierać części wspólne (wskazane wejścia).

#### W zestawie:

- 1x centrala alarmowa Satel Perfecta-IP 64 M z akcesoriami;
- 1x przewodowy manipulator Satel PRF-LCD;

- 
- 1x zewnętrzny przewodowy optyczno-akustyczny sygnalizator Satel SP-4001 R;
  - 1x obudowa plastikowa natynkowa Satel OPU-4 P;
  - 1x transformator Pulsar AWT150 40VA;
  - 1x akumulator bezobsługowy 12V 7Ah.

#### **Uwaga** □

Zestaw sprzedawany jest **bez czujników alarmowych**, które mogą Państwo **zakupić wg swoich potrzeb na naszej stronie**. Dostępne czujniki to m.in; czujniki ruchu (PIR - podczerwone, dualne - radarowe - podczerwień + mikrofala), dymu, czadu, gazów (metan, gaz usypiający, lpg), zalania wodą, udarowe (wibracyjne/sejsmiczne), zbitcia szyby, kontaktrony, bariery podczerwone.

#### **Masz problem z doбором urządzeń? Chętnie pomożemy!**

#### **Ponadto... co istotne...**

Oferowany przez nas zestaw umożliwia podłączenie max. **64 urządzeń** (np. czujek ruchu, dymu, gazów, kontaktronów, itd).

Prosimy zwrócić uwagę na to, że centrala alarmowa w standardzie posiada **8 wejść**, zatem mogą Państwo podłączyć 7 czujników (8 wejście wykorzystywane jest na sabotaże). W celu dalszej rozbudowy należy zakupić ekspandery INT-E (dodatkowe 8 wejść) - do zakupu osobno.

Centrala alarmowa w standardzie posiada także **4 wyjścia programowalne**. Można je rozbudować do 64 wyjść poprzez ekspandery wyjść.

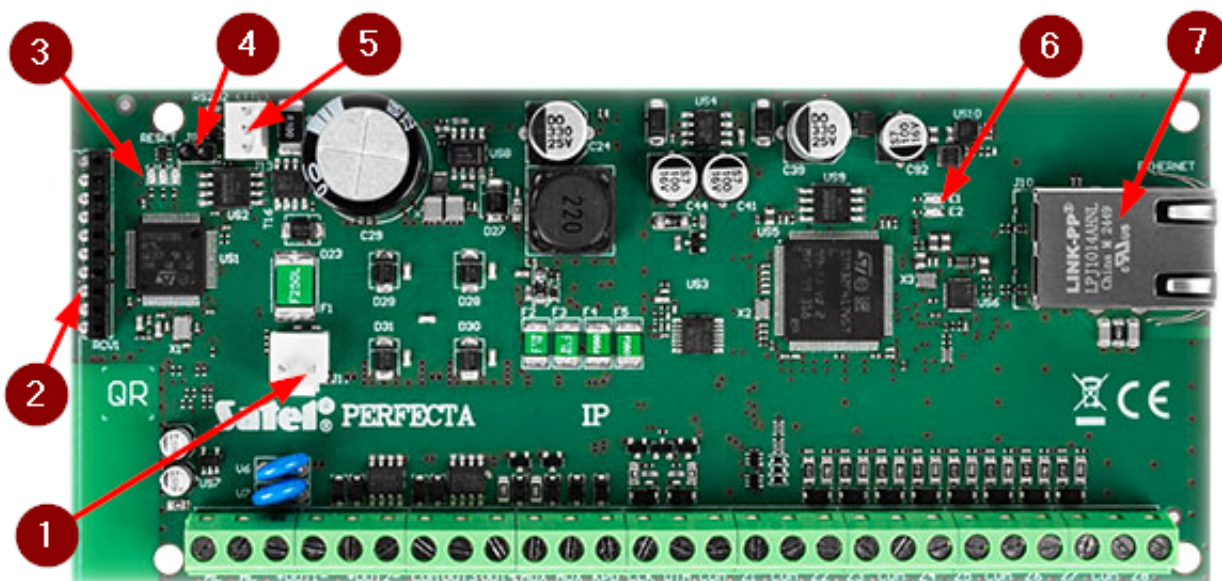
---

**Satel Perfecta-IP 64 M** to innowacyjna centrala alarmowa, który łączy w sobie tradycyjne metody sterowania z nowoczesnymi technologiami, oferując użytkownikom maksymalny komfort i bezpieczeństwo.

□ Centrala w standardzie umożliwia stworzenie **systemu przewodowego**. Jednakże, można do niej podłączyć moduł systemu **ABAX 2** (praca w paśmie częstotliwości 868 MHz, brak kontrolerów w zestawie) lub **PERFECTA-RF** (pasmo 433MHz, brak w zestawie) - wówczas możemy rozbudować system o całą gamę urządzeń bezprzewodowych. Jeśli wystarczy obsługa za pomocą pilotów - należy podłączyć moduł obsługi pilotów **INT-RX-S** (brak w zestawie).

□ Centrala **nie posiada modułu GSM**. Komunikacja z użytkownikiem odbywa się poprzez moduł ethernetowy po jego podłączeniu do sieci LAN za pomocą przewodu.

## **Opis złącz centrali**



#### Legenda:

1. złącze do podłączenia przewodów do akumulatora (przewody w zestawie)
2. złącze komunikacyjne do podłączenia modułu PERFECTA-RF (brak w zestawie)
3. diody LED: lewa - nieużywana; środkowa - świeci, gdy testowany jest akumulator; prawa - nieużywana
4. kołki RESET umożliwiające uruchomienie centrali w sytuacjach awaryjnych (szczegóły w instrukcji obsługi)
5. port RS-232 (TTL)
6. diody LED: E1 - świeci, gdy centrala jest zasilana, miga podczas komunikacji przez sieć z programem PERFECTA Soft lub aplikacją PERFECTA Control; E2 - nieużywana
7. gniazdo RJ-45 do podłączenia sieci Ethernet

## Wbudowany moduł Ethernetowy

Centrala alarmowa Satel **Perfecta-IP 64 M** wyposażona jest w **moduł Ethernetowy**, który umożliwia:

1. **Współpracę z aplikacją PERFECTA CONTROL:** użytkownicy mogą otrzymywać powiadomienia PUSH oraz zarządzać systemem za pomocą aplikacji mobilnej.
2. **Zdalną konfigurację za pomocą programu PERFECTA Soft:** pozwala to na łatwą i szybką konfigurację systemu bez konieczności fizycznej obecności przy centrali.
3. **Monitoring zdarzeń:** umożliwia przesyłanie informacji o zdarzeniach do stacji monitorującej agencji ochrony, co zwiększa poziom bezpieczeństwa.

## Wejścia i wyjścia

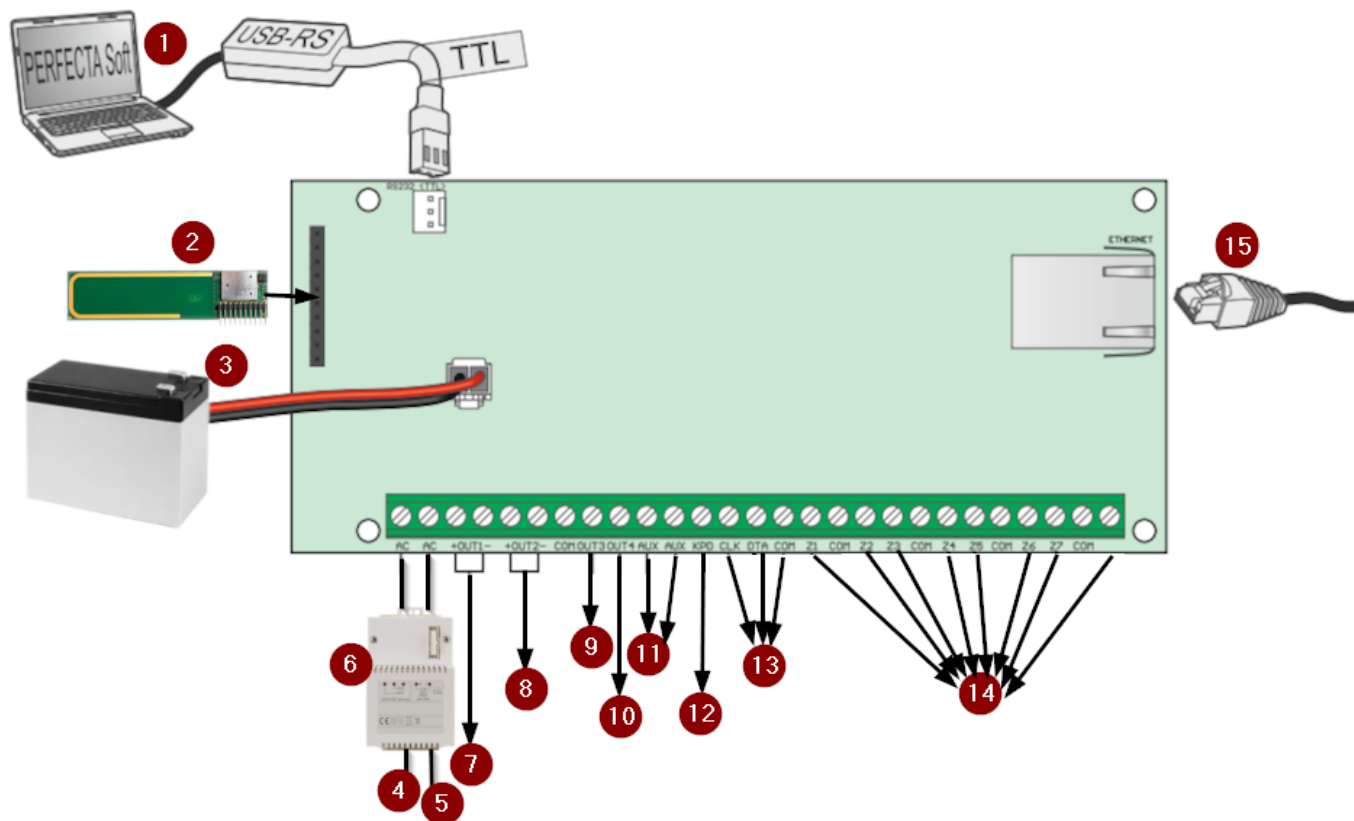
### 8 do 64 wejść programowalnych przewodowych:

- obsługa czujek typu NO i NC oraz czujek roletowych i wstrząsowych,
- obsługa konfiguracji EOL i 2EOL,
- programowalna wartość rezystorów parametrycznych
  - zabezpieczenie elektryczne wejść
  - 20 typów reakcji
  - **wejścia IP:** odbieranie powiadomień HTTP wysyłanych przez kamery IP

### 4 do 64 wyjść programowalnych przewodowych:

- 2 wyjścia wysokoprądowe
- 2 wyjścia niskoprądowe typu OC
  - 2 wyjścia zasilające na płycie głównej
  - 4 wyjścia dedykowane do obsługi sygnalizatorów bezprzewodowych systemu MICRA (wyjścia o numerach 13 -

- 16; model Satel MSP-300, brak w zestawie)
- o 27 typów wyjść
- o zabezpieczenie elektryczne wyjść



#### Legenda:

1. Komputer z zainstalowanym oprogramowaniem Perfecta Soft podłączony do portu RS 232 (TTL) centrali za pomocą przewodu Satel USB-RS lub DB9FC (brak w zestawie)
2. Moduł Perfecta-RF (brak w zestawie)
3. Akumulator (brak w zestawie)
4. Przewód fazowy (L) podłączany do 230V
5. Przewód neutralny (N) podłączany do 230V
6. Transformator 40VA (brak w zestawie)
7. Wyjście programowalne 1: wysokoprądowe, 1000mA, 12V DC
8. Wyjście programowalne 2: wysokoprądowe, 1000mA, 12V DC
9. Wyjście programowalne 3: niskoprądowe, 25mA, 12V DC
10. Wyjście programowalne 4: niskoprądowe, 25mA, 12V DC
11. Wyjście zasilające AUX: 500 mA, 12V DC
12. Wyjście zasilające KPD: 500 mA, 12V DC
13. Magistrala komunikacyjna:
  - o 0...3 (00h...03h): PRF-LCD, INT-KSG2R, INT-TSG2R, INT-TSHR2
  - o 7 (07h): INT-RX-S
  - o 8...13 (08h...0Dh): ACU-220, 2C0-280
  - o 8...14(08h...0Eh): INT-E
  - o 15...21 (0Fh...15h): INT-O, INT-ORS
  - o 22...29 (16h...1Dh): INT-IT-2, INT-CR
14. Wejścia
15. Gniazdo RJ-45 do podłączenia sieci Ethernet.

## Rozbudowa i podział systemu

□ **podział systemu na 4 strefy: 3 tryby dozoru w każdej strefie** (dzienny, nocny, pełny); możliwość przypisania wejścia do 1~4 stref; sterowanie przez użytkownika lub za pomocą timerów

---

□ magistrala komunikacyjna do podłączenia:

- manipulatorów: **INT-TSH210 / INT-TSH2R / INT-TSG2R / INT-KSG2R / PRF-LCD**
- modułów rozszerzeń: **INT-E / INT-O, INT-ORS**
- kontrolerów systemu bezprzewodowego ABAX 2: **ACU-220 / ACU-280\***
- ekspandera obsługi pilotów: **INT-RX-S\***
- modułów sterowania strefami: **INT-CR**

\* Uwaga - podłączyć można tylko jedno z powyższych urządzeń (kontroler ACU-220 / ACU-280, moduł PERFECTA-RF albo ekspander INT-RX-S). Nie można używać w systemie równocześnie urządzeń bezprzewodowych ABAX 2 i MICRA.

□ złącze komunikacyjne do podłączenia PERFECTA-RF (brak w zestawie) - modułu systemu bezprzewodowego MICRA; można podłączyć **tylko jedno z urządzeń**: moduł PERFECTA-RF albo ekspander INT-RX-S

□ **sterowanie systemem za pomocą:**

- manipulatorów przewodowych PRF-LCD (do 4) lub bezprzewodowych PRF-LCD-WRL (w systemie MICRA, brak w zestawie) / PRF-LCD-A2 (w systemie ABAX 2, brak w zestawie)
- aplikacji mobilnej PERFECTA CONTROL,
- kart i breloków zbliżeniowych – 125 kHz EM Marin lub 13,56 MHz MIFARE® (w zależności od zastosowanego w systemie czytnika/manipulatora),
- pilotów zdalnego sterowania – wymaga współpracy z:
  - kontrolerem ACU-220 / ACU-280 – piloty systemu ABAX 2, tj. APT-200 / APT-210 (brak w zestawie)
  - modułem PERFECTA-RF – piloty systemu MICRA - model MPT-350 (brak w zestawie)
  - modułem INT-RX-S – piloty na pasmo 433 MHz (MPT-350 / T-4 / T-2 / T-1, brak w zestawie)

□ możliwość zainstalowania w systemie urządzeń bezprzewodowych po podłączeniu do centrali:

- kontrolera ACU-220 / ACU-280 – urządzenia systemu ABAX 2 (do 2 manipulatorów / do 48 czujek, sygnalizatorów lub innych urządzeń)
- PERFECTA-RF – urządzenia systemu MICRA (do 2 manipulatorów / do 64 czujek / do 4 sygnalizatorów)

## Funkcje i możliwości systemu

- **wbudowany moduł ethernetowy** (monitoring do stacji, aplikacja mobilna, powiadomienia PUSH)
- monitorowanie zdarzeń do 2 stacji monitorujących
- obsługa formatów komunikacji Contact ID i SIA
- przesyłanie kodów zdarzeń do stacji monitorującej przez Ethernet
- hasła: 62 hasła użytkowników, 1 hasło serwisowe
- możliwość przydzielenia użytkownikowi: hasła, karty zbliżeniowej / breloka (transpondera pasywnego 125 kHz) lub pilota
- 8 termostatów
- edycja nazw (użytkowników, stref, wejść, wyjść i modułów) ułatwiająca sterowanie systemem i jego nadzór
- 8 timerów z możliwością automatycznego załączania/wyłączania czuwania w strefach, sterowanie wyjściami (włączanie/wyłączanie światła, zraszanie ogrodu itp.)
- pamięć 3584 zdarzeń

## Aplikacja PERFECTA Control

□ Umożliwia zdalną obsługę systemu alarmowego:

- sprawdzenie stanu stref, wejść i wyjść,
- załączenie / wyłączenie czuwania lub skasowanie alarmu,
- zablokowanie / odblokowanie wejść,
- sterowanie wyjściami,
- przeglądanie awarii,
- przeglądanie pamięci zdarzeń,
- informowanie o zdarzeniach w systemie alarmowym przy pomocy powiadomień PUSH.



## Bezpieczeństwo i zasilanie

- zgodność z EN 50131 Grade 2
- automatyczna diagnostyka podstawowych komponentów systemu
- zabezpieczenie elektryczne magistrali komunikacyjnej

### □ wbudowany zasilacz impulsowy:

- zabezpieczenie przeciwprzeciążeniowe
- zabezpieczenie przed całkowitym rozładowaniem akumulatora
- regulacja prądu ładowania akumulatora

### □ możliwość aktualizacji oprogramowania (firmware):

- lokalnie: z komputera podłączonego do portu RS-232 (TTL) centrali
- zdalnie: za pomocą serwera aktualizacji UPSERV przez Ethernet

### □ programowanie ustawień centrali:

- lokalnie — manipulator lub komputer z zainstalowanym programem PERFECTA Soft, podłączony do portu RS 232 (TTL) centrali
- zdalnie — komputer z zainstalowanym programem PERFECTA Soft, łączący się z centralą przez Ethernet

## Specyfikacja techniczna (Perfecta-IP 64 M):

- wejścia przewodowe programowalne: 8
- maksymalna liczba wejść programowalnych: 64 (rozbudowa za pomocą ekspandera wejść)
- wyjścia przewodowe programowalne: 4
- maksymalna liczba wyjść programowalnych: 64 (rozbudowa za pomocą ekspanderów wyjść)
- wyjścia zasilające: 2
- magistrale komunikacyjne: 1
- manipulatory: do 4
- strefy: 4
- numery telefonów do powiadamiania: 8
- komunikaty głosowe: 16

- użytkownicy: 62
- timery: 8
- pamięć zdarzeń: 3584
- obciążalność wyjść programowalnych wysokoprądowych: 1000 mA / 12 V DC
- obciążalność wyjść programowalnych niskoprądowych: 25 mA / 12 V DC
- obciążalność wyjścia KPD: 500 mA / 12 V DC
- obciążalność wyjścia AUX: 500 mA / 12 V DC
- stopień zabezpieczenia wg EN 50131: Grade 2
- klasa środowiskowa wg EN 50130-5: II
- temperatura pracy: -10°C ...+55°C
- maksymalna wilgotność: 93% (±3%)
- napięcie zasilania: 18V AC (±15%), 50-60 Hz
- zalecany transformator: 40 VA
- pobór prądu: 100 mA (w stanie gotowości), 200 mA (max.)
- pobór prądu z akumulatora: 110 mA (w stanie gotowości); 110 mA (max.)
- napięcie wyjściowe zasilacza: 12V DC (±15%)
- zakres napięć wyjściowych: 10,5 V...14 V DC
- prąd wyjściowy zasilacza: 2A
- prąd ładowania akumulatora: 500 mA
- napięcie zgłoszenia awarii akumulatora: 11 V ±10%
- napięcie odcięcia akumulatora: 10,5 V ±10%
- wymiary płytki elektroniki: 160 x 68 mm
- waga: 110 g



**Manipulator przewodowy Satel PRF-LCD** służy do codziennej obsługi central Satel z serii **Perfecta**.

□ Duże klawisze, wyświetlacz LCD oraz diody LED sygnalizujące stan systemu sprawiają, że obsługa systemu jest wygodna i przejrzysta dla wszystkich użytkowników.

□ Panel, oprócz klawiszy numerycznych, posiada także przyciski umożliwiające szybkie włączanie wybranego trybu dozoru (dziennego, nocnego, pełnego) i wywoływanie **3 alarmów: napad, pożar, pomoc**.

#### **Specyfikacja techniczna (PRF-LCD):**

- współpraca z centralami z serii PERFECTA
- duży, czytelny wyświetlacz LCD

- 
- diody LED informujące o stanie stref i systemu
  - szybkie włączanie wybranego trybu czuwania przy pomocy klawiszy funkcyjnych
  - alarmy NAPAD, POŻAR, POMOC wywoływane z klawiatury
  - podświetlenie wyświetlacza i klawiszy
  - sygnalizacja dźwiękowa wybranych zdarzeń w systemie
  - sygnalizacja utraty łączności z centralą
  - temperatura pracy: -10 °C...+55 °C
  - napięcie zasilania: 12V DC
  - pobór prądu: 30 mA (w stanie gotowości), 50 mA (max.)
  - wymiary obudowy: 139 x 124 x 22 mm
  - waga: 246 g
- 



**Satel SP-4001 R** to niezawodny, przewodowy, optyczno-akustyczny sygnalizator alarmowy, przeznaczony do montażu **na zewnątrz** budynków. Łączy w sobie sygnalizację **dźwiękową (przetwornik piezoelektryczny) oraz świetlną (superjasne diody LED)**, skutecznie informując o alarmie zarówno w dzień, jak i w nocy.

□ Do wyboru dostępny jest 1 z 3 rodzajów modulowanej sygnalizacji dźwiękowej o natężeniu **120 dB**, dodatkowo można **niezależnie wyzwoić sygnał optyczny i akustyczny**.

□ Urządzenie posiada zabezpieczenie **antysabotażowe** chroniące przed otwarciem obudowy lub oderwaniem od ściany, a wewnętrzna osłona z blachy ocynkowanej zapewnia dodatkową ochronę płytki elektronicznej oraz przetwornika przed uszkodzeniami mechanicznymi.

□ Dzięki odpowiedniej impregnacji układ elektroniczny jest także odporny na wpływ trudnych warunków środowiskowych.

## Skuteczna sygnalizacja alarmowa

- **sygnalizacja akustyczna:** przetwornik piezoelektryczny (do 120 dB)
- **sygnalizacja optyczna:** superjasne diody LED
- możliwość **niezależnego wyzwalania sygnałów** świetlnego i dźwiękowego
- wybór **jednego z 3 trybów modulacji dźwięku**

## Wysoka odporność i zabezpieczenia

- 
- obudowa z wytrzymałego poliwęglanu – odporna na warunki zewnętrzne
  - wewnętrzna osłona z blachy ocynkowanej – zabezpieczenie elektroniki i przetwornika
  - elektronika zabezpieczona przed wilgocią i pyłem dzięki impregnacji

## Ochrona antysabotażowa

- wykrycie otwarcia obudowy
- wykrycie oderwania sygnalizatora od ściany

### Specyfikacja techniczna (SP-4001 R):

- poziom natężenia dźwięku (z odległości 1 m): do 120 dB
- klasa środowiskowa wg EN50130-5: III
- kolor obudowy: czerwony
- temperatura pracy: -35 st. C ... +55 st. C
- max. wilgotność: 93% ( $\pm 3\%$ )
- napięcie zasilania: 12V DC ( $\pm 15\%$ )
- max. pobór prądu: 40 mA (sygnalizacja optyczna), 230 mA (sygnalizacja akustyczna), 270 mA (sygnalizacja optyczna i akustyczna)
- wymiary: 148 x 254 x 64 mm
- waga: 890 g

### W zestawie:

- centrala alarmowa Satel PERFECTA-IP 64 M - 1 szt;
- przewodowy manipulator Satel PRF-LCD - 1 szt;
- zewnętrzny przewodowy optyczno-akustyczny sygnalizator Satel SP-4001 R - 1 szt;
- obudowa plastikowa natynkowa Satel OPU-4 P - 1 szt;
- transformator Pulsar AWT150 40VA - 1 szt;
- akumulator bezobsługowy 12V 7Ah - 1 szt;
- akcesoria (kołki montażowe, przewód do akumulatora);
- instrukcja skrócona.

□ Konfiguracja centrali może odbywać się:

- lokalnie (manipulator lub komputer z zainstalowanym programem PERFECTA Soft podłączony do portu RS 232 (TTL) centrali - **przewód do programowania można zakupić osobno**, dostępne są Satel USB-RS lub DB9FC) lub
- zdalnie (komputer z zainstalowanym programem PERFECTA Soft, łączący się z centralą przez Ethernet).