

Link do produktu: <https://elektronikadomowa.pl/zestaw-satel-integra-64-14x-bingo-plus-2x-klawiatura-int-gsm-p-7683.html>

## ZESTAW SATEL INTEGRA 64 14x BINGO Plus 2x KLAWIATURA + INT-GSM

Cena brutto	<b>2 878,99 zł</b>
Cena netto	<b>2 340,64 zł</b>
Dostępność	<b>Produkt archiwalny</b>
Czas wysyłki	<b>24 godziny</b>
Numer katalogowy	<b>12801</b>
Kod EAN	<b>5906692704750</b>
Producent	<b>SATEL</b>

### Opis produktu

**Przewodowy zestaw alarmowy INTEGRA** to zaawansowane rozwiązanie łączące w sobie **funkcje alarmowe** z możliwością realizowania **systemów automatyki domowej i kontroli dostępu**. Dzięki szerokiej gamie modułów rozszerzeń, ich możliwości mogą być dostosowane do bieżących potrzeb – od niewielkich systemów, po rozległe instalacje. System wyposażono w **moduł powiadomienia**, dzięki któremu otrzymają Państwo **powiadomienia poprzez aplikację mobilną INTEGRA CONTROL**, a także SMS lub CLIP.



#### W zestawie:

- 1x centrala alarmowa Satel INTEGRA 64 z akcesoriami;
- 1x przewodowy manipulator Satel INT-KLCD-GR;
- 1x przewodowy, strefowy manipulator Satel INT-S-GR;
- 14x przewodowa wewnętrzna czujka ruchu BINGO Plus (odporna na zwierzęta do 15 kg);
- 1x moduł komunikacyjny Satel INT-GSM z anteną Satel ANT-LTE-I;
- 1x zewnętrzny, przewodowy optyczno-akustyczny sygnalizator Satel SP-4001 R;
- 1x obudowa plastikowa natynkowa Satel OPU-3 P;
- 1x transformator Pulsar AWT682;
- 1x akumulator bezobsługowy 12V 18Ah;
- 1x kabel Satel RJ/PIN5.

---

**Centrala Satel INTEGRA 64 obsługuje 16 do 64 wejść oraz 16 do 64 programowalnych wyjść.** Posiada wbudowany **komunikator telefoniczny** z funkcją monitoringu, powiadamiania głosowego i zdalnego sterowania. Obsługa systemu możliwa jest dzięki manipulatorom LCD, klawiaturom strefowym, pilotom i kartom zbliżeniowym, a także zdalnie - używając komputera lub telefonu komórkowego.

#### **Cechy produktu (INTEGRA 64):**

- obsługa od 16 do 64 wejść
- możliwość podziału systemu na 32 strefy, 8 partycji
- obsługa od 16 do 64 programowalnych wyjść
- magistrale komunikacyjne do podłączania manipulatorów i modułów rozszerzeń
- wbudowany komunikator telefoniczny z funkcją monitoringu, powiadamiania głosowego i zdalnego sterowania
- obsługa systemu przy pomocy manipulatorów LCD, klawiatur strefowych, pilotów i kart zbliżeniowych oraz zdalnie z użyciem komputera lub telefonu komórkowego
- 64 niezależne timery do automatycznego sterowania
- funkcje kontroli dostępu i automatyki domowej
- pamięć 5887 zdarzeń z funkcją wydruku
- obsługa do 192+8+1 użytkowników
- port RS-232 - gniazdo RJ
- możliwość aktualizacji oprogramowania za pomocą komputera
- wbudowany zasilacz impulsowy o wydajności 3 A z funkcjami: ładowania akumulatora i diagnostyki
- opcja niezgłaszania do centrali alarmowej awarii serwera SATEL (INTEGRA Firmware 1.16 lub nowszy)

#### **Specyfikacja techniczna (INTEGRA 64):**

- wejścia przewodowe programowalne: 16
- maksymalna liczba wejść programowalnych: 64
- wyjścia przewodowe programowalne: 16
- maksymalna liczba wyjść programowalnych: 64
- wyjścia zasilające: 2
- magistrale komunikacyjne: 1+2
- manipulatory: 8
- ekspandery: 64
- partycje: 8
- strefy: 32
- numery telefonów do powiadamiania: 16
- komunikaty głosowe: 16
- komunikaty tekstowe: 64
- użytkownicy + administratorzy: 192+8
- timery: 64
- pamięć zdarzeń: 5887
- obciążalność wyjść programowalnych wysokoprądowych: 3A
- obciążalność wyjść programowalnych niskoprądowych: 50 mA
- obciążalność wyjścia +KPD: 2,5A
- obciążalność wyjścia +EX (+EX1 i +EX2): 2,5A
- stopień zabezpieczenia wg EN 50131: Grade 2
- klasa środowiskowa wg EN50130-5: II
- temperatura pracy: -10°C ...+55°C
- maksymalna wilgotność: 93% (±3%)
- napięcie zasilania: 20 V AC ±15%, 50-60 Hz
- zalecany transformator 60 VA (brak w zestawie)
- pobór prądu: 149 mA (w stanie gotowości), 337 mA (max.)
- napięcie zgłoszenia awarii akumulatora: 11V (±10%)
- napięcie odcięcia akumulatora: 10,5V (±10%)
- prąd ładowania akumulatora: 500/1000 mA
- wydajność prądowa zasilacza: 3A
- napięcie wyjściowe zasilacza: 10,5...14V DC
- wymiary płytki elektroniki: 264 x 134 mm
- waga: 341 g

**Przewodowy manipulator Satel INT-KLCD-GR** przeznaczony jest do codziennej obsługi systemów INTEGRA. Dzięki wyświetlaczowi **LCD**, na którym przedstawiane są komunikaty tekstowe, korzystanie nawet z zaawansowanej funkcjonalności centrali alarmowej jest proste i wygodne.

#### **Specyfikacja techniczne (INT-KLCD-GR):**

- 
- podświetlenie klawiatury i wyświetlacza w kolorze zielonym
  - diody LED informujące o stanie systemu
  - alarmy NAPAD, POŻAR, POMOC wywoływane z klawiatury
  - sygnalizacja dźwiękowa wybranych zdarzeń w systemie
  - 2 wejścia
  - sygnalizacja utraty łączności z centralą
  - łącze RS-232 do współpracy z programem GUARDX
  - klasa środowiskowa wg EN50130-5: II
  - temperatura pracy: -10°C ... +55°C
  - maksymalna wilgotność: 93% (±3%)
  - napięcie zasilania: 12V DC (±15%)
  - pobór prądu: 33 mA (w stanie gotowości), 151 mA (max.)
  - wymiary obudowy: 140 x 126 x 26 mm
  - waga: 231 g

**Przewodowy, strefowy manipulator Satel INT-S-GR** przeznaczony jest do prostej **obsługi pojedynczej strefy systemu INTEGRA**, dzięki czemu idealnie sprawdzi się w systemach, gdzie pojedyncze strefy stanowią odrębne funkcjonalnie podsystemy.

#### **Specyfikacja techniczne (INT-S-GR):**

- sterowanie jedną strefą w systemie
  - alarmy NAPAD, POŻAR, POMOC wywoływane z klawiatury
  - diody LED pokazujące stan strefy
  - sygnalizacja dźwiękowa wybranych zdarzeń w systemie
  - funkcje kontroli dostępu
  - przełącznik do sterowania elektrozaczepem, rygłem lub blokadą elektromagnetyczną
  - wejście do kontroli stanu drzwi
  - podświetlenie w kolorze zielonym
  - klasa środowiskowa wg EN50130-5: II
  - temperatura pracy: -10°C ... +55°C
  - maksymalna wilgotność: 93% (±3%)
  - obciążalność wyjścia przełącznikowego (obciążenie rezystancyjne): 2A / 24V DC
  - napięcie zasilania: 12V DC (±15%)
  - pobór prądu: 40 mA (w stanie gotowości), 75 mA (max.)
  - wymiary obudowy: 80 x 127 x 24 mm
  - waga: 110 g
-



**Wewnętrzna czujka ruchu BINGO Plus** posiada **wyłącznie cyfrowe sensory PIR**, dzięki czemu unika konwersji typowej dla tradycyjnych czujników, jest znacznie dokładniejsza w wykrywaniu wtargnięć, nie ulega zakłóceniom takim jak: światło białe, ultrafioletowe, zmiana temperatury, ruch powietrza z systemów ogrzewania/chłodzenia, a także jest całkowicie odporna na promieniowanie elektromagnetyczne.

Wyposażono ją również w **zasięg do 15m, kąt wykrywania 100 stopni oraz odporność na zwierzęta domowe o wadze do 15kg.**

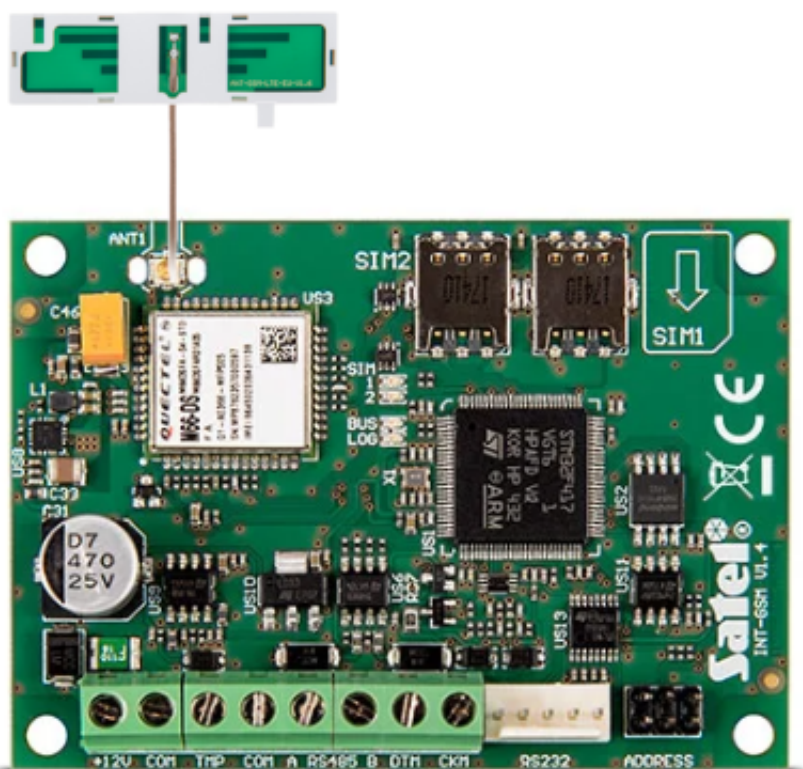
#### Cechy produktu (BINGO Plus):

- zasięg 15 m
- kąt wykrywania: 100 stopni
- odporność na zwierzęta do 15 kg
- soczewki w technologii Fresnel Technologies, Inc. Technologia LODIFF® do realizacji optyki w połączeniu z materiałami POLY IR®
- cyfrowy filtr światła białego
- bardzo wysoka odporność na RFI (brak tradycyjnych wzmacniaczy)
- brak elementów analogowych, w pełni cyfrowy PIR jest podłączony bezpośrednio do mikroprocesora
- zalecana wysokość montażu: 1.8~2.1m
- włączanie/wyłączanie sygnalizacji - niebieska dioda LED
- licznik impulsów (1 lub 2 impulsy)
- dodatkowe złącze EOL
- tamper

#### Specyfikacja techniczna (BINGO Plus) :

- zasięg detekcji: 15 m
- kąt: 100 st.
- soczewka Fresnel LODIFF® POLY IR® 4 materiał
- dioda LED: niebieska
- czas trwania alarmu: 2 sek.
- autotest: brak
- walk test LED: tak
- przekaźnik: tak

- wbudowane EOL rezystory: tak
- strefa podejścia: tak
- sabotaż otwarcia i zerwania: tak
- antymasking: brak
- licznik impulsów: tak
- odporność RFI: 30V/m
- kompensacja temperatury: tak
- normy: EN 50131-2-2 Grade 2 EN 50131-2-2 Class II
- montaż: sufitowy lub ścienny
- materiał: ABS
- zalecana wysokość montażu: 1.8 - 2.1 m
- temperatura pracy: -10 st. C ... +40 st. C
- napięcie zasilające: 13.8V DC
- wymiary: 114 x 63 x 40 mm



**Moduł komunikacyjny GPRS Satel INT-GSM** umożliwia centralom alarmowym serii **INTEGRA i INTEGRA Plus** komunikację przez sieć GSM. Pracuje na magistrali manipulatorów centrali alarmowej. Obsługuje **2 karty SIM**, przez które może jednocześnie odbierać wiadomości i połączenia przychodzące. Wszystkie transmisje GPRS są szyfrowane w standardzie AES-192.

Urządzenie **monitoruje zdarzenia do 2 stacji monitorujących** (np. agencji ochrony) przez sieć GSM, wykorzystując w tym celu **GPRS i wiadomości SMS**, z możliwością ustalenia priorytetu dla każdego z wymienionych torów transmisji.

Powiadomienia o zdarzeniach tworzone są automatycznie na podstawie zapisu z pamięci zdarzeń centrali alarmowej.

Moduł przesyła monity w formie **wiadomości SMS lub za pomocą usługi CLIP** (na max. 16 numerów), a w przypadku współpracy z centralą INTEGRA Plus **również wiadomości e-mail** (na max. 16 adresów). Po zainstalowaniu aplikacji mobilnej **INTEGRA CONTROL** (np. w smartfonie) dostępne są **powiadomienia PUSH**.

Urządzenie umożliwia **zdalne sterowanie systemem** przy pomocy:

- aplikacji mobilnej INTEGRA CONTROL (GPRS);
- wiadomości SMS;
- bezpłatnej usługi CLIP;
- programu DLOADX (konfiguracja ustawień systemu);
- programu GUARDX (GPRS) - do administracji systemem.

Komunikacja przez sieć GSM umożliwia bezprzewodowe połączenie centrali i komputera z zainstalowanymi programami

---

**DLOADX i GUARDX**, a tym samym na konfigurację i zarządzanie systemem nawet z odległej lokalizacji. Połączenie między modułem a komputerem można zrealizować poprzez usługę zestawiania połączeń SATEL.



**INT-GSM** może współpracować z modułem ethernetowym **ETHM-1 Plus** (brak w zestawie; połączenie za pomocą RS-485). Domyślnie GPRS jest zapasowym kanałem łączności dla sieci Ethernet. Duet ten pozwala na realizowanie dwutorowego monitoringu (Dual Path Reporting), zgodnego z normą EN 50136, a także na określenie priorytetu torów monitorowania zdarzeń (Ethernet, GPRS i SMS).

#### Specyfikacja techniczna (INT-GSM):

- współpraca z centralami INTEGRA i INTEGRA Plus (w wersji 1.18 lub wyższej)
- obsługa 2 kart SIM
- możliwość sprawdzenia stanu konta pre-paid
- synchronizacja czasu z serwera NTP lub sieci GSM
- powiadamianie: SMS, CLIP, PUSH, e-mail (INTEGRA Plus)
- zdalne sterowanie: SMS, CLIP, aplikacja mobilna
- monitoring: GPRS (TCP/UDP), wiadomości SMS
- możliwość współpracy z modułem ethernetowym ETHM-1 Plus (w wersji 2.05 lub wyższej):
  - Dual Path Reporting, zgodny z EN 50136
  - zapasowy tor łączności
- możliwość korzystania z usługi zestawiania połączeń SATEL
- obsługa systemu z aplikacji mobilnej INTEGRA CONTROL (Android - w wersji 4.2.7 lub wyższej; iOS w wersji 5.0 lub wyższej)
- programowanie central za pomocą DLOADX (w wersji 1.18.000 lub wyższej) - połączenie zdalne
- nadzór nad systemem alarmowym przy użyciu GUARDX (w wersji 1.18.000 lub wyższej) - połączenie zdalne
- współpraca z systemem INTEGRUM
- zdalna aktualizacja oprogramowania modułu przez UpServ
- klasa środowiskowa wg EN50130-5: II
- temperatura pracy: -10...+55°C
- maksymalna wilgotność: 93% (±3%)
- napięcie zasilania: 12V DC (±15%)
- pobór prądu: 130 mA (w stanie gotowości), 250 mA (max.)
- wymiary płytki elektroniki: 80 x 57 mm
- waga: 38 g



**Optyczno-akustyczny przewodowy sygnalizator Satel SP-4001 R** wyposażony jest w **superjasne diody LED oraz przetwornik piezoelektryczny**. Do wyboru dostępny jest 1 z 3 rodzajów modulowanej sygnalizacji dźwiękowej o natężeniu **120 dB**, dodatkowo można **niezależnie wyzwoić sygnał optyczny i akustyczny**. Posiada też zabezpieczenie **antysabotażowe** chroniące przed otwarciem obudowy lub oderwaniem od ściany, a wewnętrzna osłona z blachy ocynkowanej zapewnia dodatkową ochronę płytki elektronicznej oraz przetwornika przed uszkodzeniami mechanicznymi. Dzięki odpowiedniej impregnacji układ elektroniczny jest także odporny na wpływ trudnych warunków środowiskowych. Sygnalizator przeznaczony jest do montażu **na zewnątrz budynków**. Obudowa sygnalizatora wykonana jest z poliwęglanu, co zapewnia dużą wytrzymałość mechaniczną oraz estetyczny wygląd urządzenia.

#### **Specyfikacja techniczna (SP-4001R):**

- sygnalizacja akustyczna: przetwornik piezoelektryczny
- sygnalizacja optyczna: superjasne diody LED
- wewnętrzna osłona metalowa
- zabezpieczenie antisabotażowe przed oderwaniem od podłoża i otwarciem
- poziom natężenia dźwięku (z odległości 1 m): do 120 dB
- klasa środowiskowa wg EN50130-5: III
- kolor obudowy: czerwony
- temperatura pracy: -35 st. C ... +55 st. C
- max. wilgotność: 93% (±3%)
- napięcie zasilania: 12V DC (±15%)
- max. pobór prądu: 40 mA (sygnalizacja optyczna), 230 mA (sygnalizacja akustyczna), 270 mA (sygnalizacja optyczna i akustyczna)
- wymiary: 148 x 254 x 64 mm
- waga: 890 g

---

**Obudowa Satel OPU-3 P** to obudowa **natynkowa**, która można zastosować w pomieszczeniach użytkowych, na widoku. Podstawa obudowy może być **wmurowana w ścianę**, przez co sama obudowa zajmować będzie mniej miejsca. Zastosowanie specjalnych demontowanych paneli montażowych dodatkowo ułatwia instalację i konserwację elementów systemu. Obudowa wyposażona jest w **podwójną ochronę antysabotażową: przed otwarciem pokrywy oraz oderwaniem od ściany**. Jej uniwersalny charakter oraz obszerne wymiary umożliwiają montaż w jej wnętrzu:

- central alarmowych Satel,
- modułów ich rozszerzeń Satel,
- modułów komunikacyjnych Satel,
- kontrolerów przejścia ACCO,
- centrali kontroli dostępu ACCO-NT.

Obudowa posiada miejsce do montażu transformatorów sieciowych 40 lub 60 VA, pomieścić może także akumulator podtrzymujący 12V o pojemności 7 lub 17Ah. **Nie blokuje ani nie osłabia sygnału radiowego**, dzięki czemu w jej wnętrzu mogą być umieszczane urządzenia bezprzewodowe wraz z antenami.

#### **Specyfikacja techniczna (OPU-3 P):**

- ochrona antysabotażowa przed: otwarciem i oderwaniem od podłoża
- demontowane płyty montażowe ułatwiające instalację i konserwację systemu
- możliwość instalacji urządzeń bezprzewodowych z antenami wewnątrz obudowy
- miejsce na transformator: 40 lub 60 VA
- możliwość zamontowania zasilacza APS-412 w miejscu transformatora
- kolor: biały
- materiał: polistyren
- wymiary: 324 x 382 x 108 mm
- waga: 1850 g

**Transformator Pulsar AWT682 (TR 60 VA)** przeznaczony jest do **zasilania urządzeń wymagających napięcia AC: 18V lub 20V**. Moc odbiorników dołączonych do zacisków transformatora **nie może przekroczyć jego mocy znamionowej**. W celu zachowania wymaganej klasy szczelności (IP43) należy **montować urządzenie w pozycji pionowej**.

#### **Specyfikacja techniczna (AWT682):**

- napięcie zasilania: 230V AC / 50 Hz
- napięcie wyjściowe (U1/U2/U3): 18V lub 20V
- moc: 60VA
- prąd pobierany przy nominalnym obciążeniu z sieci ~230V: 0,33A
- prąd wyjściowy nominalny (I1/I2/I3): 3,3A / 3,0A
- zabezpieczenie przeciwzwarciowe i przeciążeniowe: bezpiecznik F w obwodzie pierwotnym transformatora (T 500 mA/250V)
- zabezpieczenie termiczne: 130 st. C (niepowracalne)
- złącza podłączeniowe: AWG 24-12, 2,5 mm<sup>2</sup>
- obudowa: PC/ABC, UL94-V0
- klasa szczelności: IP43
- do montażu na szynie DIN wymagany uchwyt AWO466
- temperatura pracy / klasa cieplna: -10 st. C ... +40 st. C / Ta 40B
- wilgotność względna: 90%
- wymiary: 75 x 124 x 65 mm

#### **W zestawie:**

- centrala Satel INTEGRA 64 - 1 szt;
- akcesoria (kołki montażowe, rezystory, bateria, przewód do akumulatora);
- przewodowy manipulator Satel INT-KLCD-GR - 1 szt;
- przewodowy, strefowy manipulator Satel INT-S-GR - 1 szt;
- przewodowa wewnętrzna czujka ruchu BINGO Plus (odporna na zwierzęta do 15 kg) - 14 szt;
- moduł komunikacyjny Satel INT-GSM - 1 szt;
- antena Satel ANT-LTE-I - 1 szt;
- zewnętrzny, przewodowy optyczno-akustyczny sygnalizator Satel SP-4001 R - 1 szt;
- obudowa plastikowa natynkowa Satel OPU-3 P - 1 szt;
- transformator Pulsar AWT682 - 1 szt;
- akumulator bezobsługowy 12V 18Ah - 1 szt;
- kabel do programowania Satel RJ/PIN5 - 1 szt;
- instrukcja skrócona (pełne są do pobrania ze strony producenta centrali).

---

Konfiguracja centrali może odbywać się na 3 sposoby: z użyciem programu DLOADX (wymagany przewód Satel USB-RS lub DB9F/RJ-KPL - brak w zestawie), zdalnie (GPRS) oraz z poziomu manipulatora (przy wykorzystaniu sekwencji klawiszowych w menu serwisowym).

Czujki sprzedawane są bez uchwytu, który można nabyć osobno. Dostępne są: uchwyt uniwersalny (ścienny) lub SN 4 (ścienno-sufitowy).