

Link do produktu: <https://elektronikadomowa.pl/zestaw-monitoringu-kenik-kg-5218uvr-8x-kg-515sfp4hd-bg-ii-2mpx-28-12mm-ir30m-2tb-p-5370.html>



ZESTAW MONITORINGU KENIK KG-5218UVR + 8x KG-515SFP4HD-BG-II 2Mpx 2.8-12mm IR30m 2TB

Cena brutto	4 184,66 zł
Cena netto	3 402,16 zł
Dostępność	Produkt archiwalny
Numer katalogowy	10980
Producent	KENIK

Opis produktu

Zestaw monitoringu Full HD KENIK 2MPX 1920x1080 do samodzielnego montażu.

W skład zestawu wchodzi:

- rejestrator AHD/IP/TVI/CVI/CVBS KENIK KG-5218UVR - 1 szt;
- kamera kopułkowa Kenik KG-515SFP4HD-BG-II 2MPX 2.8-12mm IR30 - 8 szt;
- dysk twardy 2TB (dedykowany do pracy ciągłej) - 1 szt;
- zasilacz impulsowy 12V 5A - 1 szt;
- szybkozłącze - 8 szt;
- łączówka, moduł bezpiecznikowy Pulsar AWZ591 - 1 szt;
- transformator wideo TR-1D - 16 szt.

W skład zestawu nie wchodzi przewód instalacyjny.

Kabel UTP (skrętka komputerowa) do nabycia osobno.

Po zakupie oferujemy bezpłatną pomoc przy podłączeniu i skonfigurowaniu systemu telewizji przemysłowej.

Rejestrator AHD/IP/TVI/CVI/AVBS Kenik KG-5218UVR 1080p HDMI



Rejestrator 5w1 KENIK współpracuje z kamerami w dowolnej technologii dostępnej na rynku (**AHD/TVI/CVI/IP/ANALOG**). Dzięki temu można do niego podpiąć kamery różnych producentów, bez potrzeby wymiany sprzętu. Obsługuje **8 kamer**, ale można rozszerzyć system o 2 kanały IP i obsługę nawet **10 kamer jednocześnie**. Dzięki wbudowanym wyjściom **HDMI i VGA** możliwe jest podłączenie sprzętu do dowolnego odbiornika. Produkt obsługuje **1 dysk twardy** o pojemności **do 10 TB**. Rejestrator umożliwia podgląd obrazu w chmurze dzięki aplikacji **uCloudCam** (do pobrania z Google Play lub App Store - systemy Android i iOS).

Cechy produktu:

- praca w technologii AHD/TVI/CVI/IP/Analog
- obsługa chmury (P2P)
- kompresja H.264, H.264+, H.265, H.265+
- obsługa 8 kamer AHD/CVI/TVI/ANALOG/IP + 2x IP
- nagrywanie w rozdzielczości 2MPX (1920x1080) przy 12 kl/s
- wyjścia/wejścia wideo: 1x HDMI, 1x VGA
- współpraca z kamerami Onvif 2.6
- konfigurowalne wyjście wideo SPOT
- funkcja S.M.A.R.T.
- nagrywanie bezpośrednio na dysku w chmurze (Google Drive, Dropbox)
- podgląd mobilny na smartfonie (Android, iPhone)
- obsługa 1 dysku twardego (do 10 TB brak w zestawie)

Technologia AHD (Analog High Definition)

Nowatorska technologia przetwarzania i sterowania obrazem, która wykorzystuje wysokiej jakości podzespoły i świetnie uzupełni nowoczesne systemy monitoringu. Cechuje ją ponadto:

- wysoka rozdzielczość (HD i Full HD) na odległość do 500 m;
- stabilność obrazu;
- ochrona przeciwzakłóceńowa;
- bogate i naturalne kolory;
- szczegółowy obraz.

System **AHD** nie wymaga też zmiany struktury kablowej oraz posiada wejścia CVBS, dzięki którym kamery można wykorzystać w systemach analogowych.

Technologia HD-CVI

Technologia HDCVI przeważa nad konkurencją głównie ze względu na łatwą instalację i konfigurację, brak zakłóceń i opóźnień

sygnału oraz dłuższy dystans transmisji sygnału.

Transmisja obrazu do 500 m przewodem koncentrycznym, do 300 m skrętką komputerową

Schemat działania systemu HD-CVI (sygnał wideo, audio i sterowanie 1 przewodem)

Praca w chmurze (<http://kenikp2p.eu>)

Dzięki darmowym aplikacjom na system Android i iOS możemy uzyskać zdalny dostęp do kamer z komórki czy tabletu z każdego miejsca na świecie. Do tego nie musimy posiadać stałego adresu IP oraz unikamy skomplikowanej konfiguracji. Mamy też nieograniczony dostęp do menu rejestratora, a także możliwość tworzenia list urządzeń (co pozwala na łatwe zarządzanie). Użytkownicy mogą pobrać aplikację **uCloudCam ze sklepu AppStore i Google Play**.



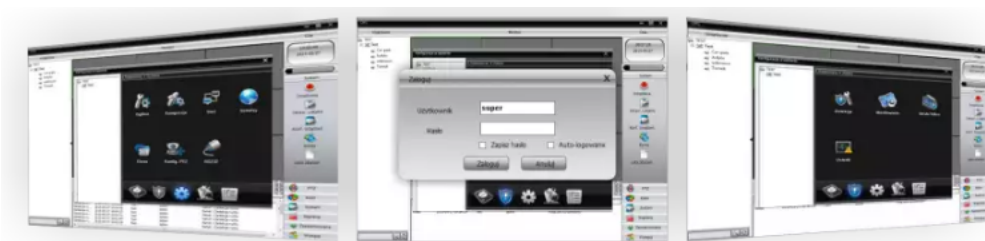
Zdalny dostęp (online)

Przeglądarka internetowa Internet Explorer umożliwia konfigurację urządzenia przez menu (wtyczka ActiveX). Dla urządzeń mobilnych istnieją aplikacje MeyeSuper oraz Xmeye (sklep Google Play i App Store).



Podgląd z programu CMS

Dzięki temu oprogramowaniu uzyskujemy podgląd obrazu i możliwość zarządzania rejestratorem na komputerze. Z łatwością połączymy ze sobą nawet kilkanaście rejestratorów znajdujących się w różnych lokalizacjach, a także uzyskamy podgląd obrazu z nawet 128 kamer. Przydatna jest też e-mapa, dzięki której przejrzymy oraz podzielimy system na strefy.



Do zestawu dołączone jest darmowe oprogramowanie (w j. polskim) i rejestrację obrazu z kamer IP Kenik. Obsługuje tylko wybrane rejestratory (np. Kenik, EasyCam).

Podgląd na telefonie



ONVIF



Specyfikacja techniczna:

- chipset: Hi3521D
- wejście wideo BNC: 8 kan. (1.0Vp-p, 75 Ω)
 - HDTVI (5 Mpx, 4 Mpx, 1080P, 720P)
 - HDCVI (4 Mpx, 1080P, 720P)
 - AHD (5 Mpx, 4 Mpx, 1080P, 720P)
 - IP: 2x 2 Mpx (domyślnie); do 10 kan. 5 Mpx bez kamer analogowych
 - CVBS: tak
- wejście audio: 4 kan., RCA (2.0 Vp-p, 1 KΩ)
- dwukierunkowe audio: tak
- wyjścia wideo/audio:
 - 1x HDMI (4K (3840×2160) /30Hz, 1920×1080 /60Hz, 1280×1024 /60Hz, 1280×720 /60Hz, 1024×768 /60Hz);
 - 1x VGA (1920×1080/60Hz, 1280×1024/60Hz, 1280×720/60Hz, 1024×768/60Hz);
 - 1x CVBS (SPOT): tak
 - audio: 1x RCA (liniowe, 1KΩ)
- kompresja wideo: H.265+/H.265/H.264+/H.264
- rozdzielczość nagrywania: 8x 5 Mpx Lite / 1080P @12kl/s; 8x 4 Mpx Lite / 1080P @15kl/s; 720P / 960H / D1 / CIF 25kl/s
- ilość klatek: 1-15kl/s
- bitrate wideo: 11Kbps-8192Kbps
- kompresja audio: G.711a
- bitrate audio: 64kbps
- tryb odtwarzania: Inteligentny/ Normalny / Etykiety / Zdarzenia / Odtwarzanie obrazów
- odtwarzanie: maks. 8 kanałów jednocześnie
- kopia zapasowa: USB/Sieć
- inteligentna detekcja ruchu dla BNC: 4 kan.: przekroczenie linii, wykrycie intruza
- VQD: 4 kan.: detekcja utraty ostrości
- inteligentna detekcja ruchu dla IP: przekroczenie linii, wykrycie intruza, detekcja ruchu

-
- inteligentne odtwarzanie dla BNC: przekroczenie linii, wykrycie intruza, detekcja ruchu
 - inteligentne odtwarzanie dla IP: przekroczenie linii, wykrycie intruza, detekcja ruchu
 - nagrywanie w chmurze: TAK (Google Drive, Dropbox)
 - aktualizacja przez chmurę: TAK
 - interfejs sieciowy: 1x RJ-45 10 /100 Mbps
 - protokoły: HTTPs, HTTP, TCP/IP, IPv4, UPnP, RTSP, RTCP, UDP, SMTP, SNMP, Multicast, IGMP, NTP, DHCP, DNS, DDNS, FTP, P2P, Onvif 2.6
 - aplikacja mobilna: IOS (iPhone, iPad), Android
 - dysk twardy: 1x SATA do 10TB (brak w zestawie)
 - RS-485: Tak
 - USB: przedni panel: 1x USB 2.0, tylny panel: 1x USB 2.0
 - temperatura pracy: -10°C~+55°C
 - zasilanie: 12V DC, 2A
 - pobór mocy: ≤15 W (bez HDD)
 - wymiary: 250 x 230 x 45 mm
 - waga: 1.5kg

Kamera kopułkowa Kenik KG-515SFP4HD-BG-II 2MPX 2.8-12 mm IR30



Kamera kopułkowa KENIK posiada wbudowany nowoczesny przetwornik obrazu SONY Exmor, który pozwala na uzyskanie rozdzielczości obrazu **2 MPX** (systemy AHD, HD-TVI, HD-CVI) i **960H** (Analog). Sprzęt wyposażono również w obiektyw zmiennoogniskowy **2.8-12 mm**, który pozwala na dopasowanie kąta widzenia do miejsca obserwacji.

Atutem jest również wbudowany reflektor podczerwieni IR posiadający **zasięg do 30 m**, dzięki któremu możesz rozpoznać niezbędne szczegóły w zupełnej ciemności.

Kamera 4w1 to rozwiązanie idealne dla instalacji łączących w sobie wiele systemów. Dzięki unikatowym możliwościom

kamera może współpracować z rejestratorami AHD, TVI i CVI oraz ze standardowymi rejestratorami analogowymi. Dzięki wodoodpornej obudowie może być użyta do **różnorodnych zastosowań zewnętrznych.** Sprawdzi się w monitoringu np. sklepu, domu czy magazynu. Montaż możliwy **na suficie.**

Zmiana trybu pracy

Do przełączania trybów służy joystick umieszczony na kablu. Wystarczy przytrzymać przycisk w żądaną stronę przez 5 sekund (lewo, prawo, góra, dół). Wtedy automatycznie następuje zmiana technologii na HD/CVI/TVI lub ANALOG.



Specyfikacja techniczna:

- przetwornik: 1/2.9" Sony Exmor 2.1M (IMX323+EN771T)
- rozdzielczość analogowa pozioma: 2000 linii
- rozdzielczość: AHD/CVI/TVI: 1920x1080 (AHD-H)
- format wideo: PAL / NTSC
- zasięg reflektora podczerwieni: 30m
- obiektyw zmiennoogniskowy 2.8-12mm
- kąt widzenia: 90° - 23°
- czułość: 0.001 Lux / F1.2 (0 Lux przy IR wł.)
- filtr podczerwieni IR CUT: tak
- funkcje: ICR (Dzień/Noc), AWB, AGC, 3D-DNR, DWDR, BLC, Defog
- menu OSD: tak
- współczynnik S/N: >50dB
- wyjście wideo: 1.0 Vp-p, 75Ω
- temperatura pracy: -20°C ... +50°C
- stopień ochrony: IP66
- zasilanie: 12 V DC (+/- 10%)
- pobór prądu: 800 mA
- wymiary: 120 x 80 mm
- waga: 800g

Akcesoria:

