

Link do produktu: <https://elektronikadomowa.pl/zestaw-monitoringu-ip-uniview-nvr301-04s3-p4-4x-ipc3624le-adf28k-wl-4mpx-28mm-1tb-p-17656.html>



ZESTAW MONITORINGU IP Uniview NVR301-04S3-P4 + 4x IPC3624LE- ADF28K-WL 4MPX 2.8mm 1TB

Cena brutto	2 433,25 zł
Cena netto	1 978,25 zł
Dostępność	Dostępność 24h.
Czas wysyłki	24 godziny
Numer katalogowy	21948
Kod EAN	5906692706716
Producent	Uniview

Opis produktu

Zestaw do monitoringu IP Uniview 4 MPX

Oferuje skuteczny monitoring i nadzór w rozdzielczości **4MPX**. Jest to zestaw elementów niezbędnych do stworzenia solidnego systemu monitoringu IP dla Twojego mieszkania, biura lub małej firmy. Dzięki nowoczesnej technologii możesz cieszyć się doskonałą jakością obrazu, co znacząco ułatwia identyfikację osób i obiektów na nagraniach. Obiektyw o stałej ogniskowej i dużym kącie widzenia umożliwia wszechstronne pokrycie nadzorowanego obszaru, a oświetlacz światła białego (LED) pozwala na uzyskanie lepszego obrazu przy gorszym oświetleniu.

Zestaw ten jest prosty w montażu, co umożliwia jego samodzielne zainstalowanie. Ponadto, aplikacja mobilna **EZView** umożliwia wygodny dostęp do obrazu z kamer na żywo oraz zapisanych nagrań z dowolnego miejsca na ziemi i o każdej porze. Zestaw monitoringu IP Uniview 4MPX to nie tylko skuteczne narzędzie do zapewnienia bezpieczeństwa i monitorowania, ale również łatwy w obsłudze i niezawodny system, który można dostosować do własnych potrzeb i wymagań.

Technologia ColorHunter

Kamera IP IPC3624LE-ADF28K-WL z wydajnym algorytmem kompresji obrazu Ultra 265 zapewnia czyste i płynne przesyłanie obrazu w maksymalnej rozdzielczości 4 Mpx. Dzięki temu użytkownik może cieszyć się wysoką jakością obrazu nawet podczas dynamicznych scen.

Urządzenie wyróżnia się także zdolnością do uzyskiwania wyraźnego, kolorowego obrazu nawet przy bardzo niekorzystnych warunkach oświetleniowych. Dzięki temu użytkownik może mieć pewność, że rejestrowane materiały będą zawierały bogate i realistyczne kolory, nawet gdy warunki sceniczne są trudne.

W skład zestawu wchodzi:

- rejestrator IP Uniview NVR301-04S3-P4 - 1 szt;
- myszka - 1 szt;
- zasilacz do rejestratora - 1 szt;
- kamera kopułkowa Uniview IPC3624LE-ADF28K-WL 4MPX 2.8mm - 4 szt;
- dysk twardy 1TB (dedykowany do pracy ciągłej) - 1 szt;
- naklejka "OBIEKT MONITOROWANY CAŁODOBOWO" 20x20cm - 1 szt.

W skład zestawu nie wchodzi przewód instalacyjny (skrętka komputerowa) oraz akcesoria montażowe (np. wtyki RJ45, zaciskarka do RJ45). Można je dokupić na naszej stronie.

Potrzebujesz zestaw w innej konfiguracji? Skontaktuj się z nami, a przygotujemy ofertę specjalnie dla Ciebie!

Rejestrator IP Uniview NVR301-04S3-P4 8,3Mpx 4K 4x PoE



Rejestrator Uniview NVR301-04S3-P4 to zaawansowane urządzenie zaprojektowane do skutecznego monitorowania i zarządzania systemem monitoringu wideo. Wyróżnia go:

1. **Wysoka rozdzielczość zapisu obrazu:** Rejestrator umożliwia zapis obrazu z kamer w rozdzielczości maksymalnie do 8,3 MPX (4K UHD). Dzięki temu użytkownik może cieszyć się szczegółowymi i wyraźnymi nagraniami, co jest istotne szczególnie w monitorowaniu miejsc wymagających wysokiej jakości obrazu.
2. **Obsługa wielu kamer:** Rejestrator pozwala na jednoczesne wyświetlanie obrazu na żywo z 4 kamer, co umożliwia

kompleksowe monitorowanie różnych obszarów. Obsługuje kompresję wideo H.264 i H.265, co daje optymalne wykorzystanie przepustowości sieciowej i miejsca na dysku.

3. **Obsługa dysków SATA:** Rejestrator posiada możliwość obsługi 1 dysku SATA o pojemności do 8 TB (w zestawie dysk 1TB). To zapewnia wystarczającą przestrzeń na przechowywanie nagranych materiałów przez dłuższy okres czasu, nawet przy wysokiej rozdzielczości obrazu.
4. **Wbudowany 4-portowy switch PoE:** Dodatkowym atutem jest wbudowany 4-portowy switch PoE, który umożliwia zasilanie kamer IP bezpośrednio z rejestratora, co eliminuje konieczność stosowania dodatkowych zasilaczy i ułatwia instalację systemu.

Dzięki tym zaawansowanym funkcjom, rejestrator Uniview NVR301-04S3-P4 stanowi kompleksowe rozwiązanie dla wymagających zastosowań monitoringu wideo, zapewniając niezawodność, elastyczność i wysoką jakość nagrywanych materiałów.

Obsługa inteligentnych funkcji (IVS)

Rejestrator Uniview pozwala na bezproblemową obsługę kamer z **funkcjami inteligentnymi IVS:**

- detekcja człowieka,
- przekroczenie linii,
- wtargnięcie,
- wykrywanie wejścia w obszar / wyjścia z obszaru,
- detekcja twarzy.

Ponadto, urządzenie posiada przydatne funkcje takie, jak tryb korytarzowy (przydatny do monitoringu korytarzy, bram wjazdowych oraz wąskich pomieszczeń), detekcja ruchu oraz detekcja dźwięku. Dzięki temu zyskujemy stałą analizę rejestrowanego obrazu i bardzo szybkie wychwycenie niepożądanych zdarzeń.

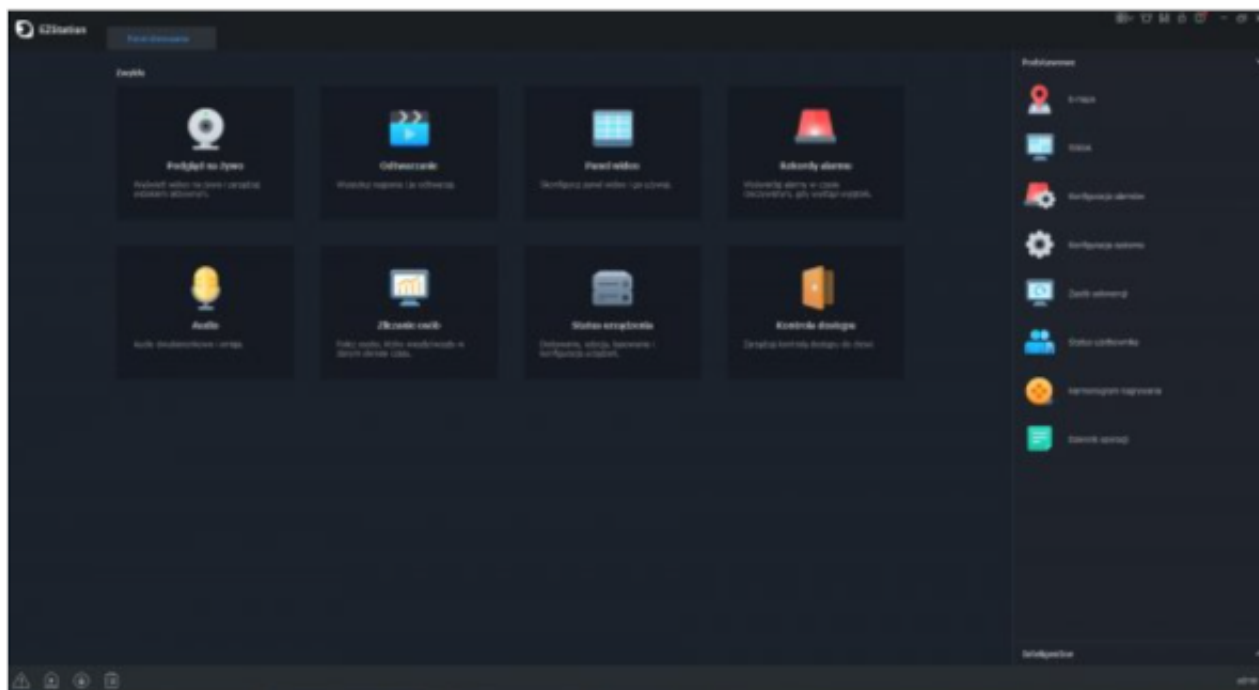
Zdalna obsługa urządzenia

Rejestrator pozwala na szybkie bezpośrednie połączenie z komputerem lub z urządzeniem mobilnym (Android / iOS). Dzięki temu uzyskamy zdalny dostęp nie tylko do urządzenia z publicznym adresem IP, ale również do NVR zlokalizowanego w sieci prywatnej bez potrzeby przeprowadzania skomplikowanych konfiguracji.

Dzięki **chmurze P2P** uzyskujemy dostęp do podglądu na żywo oraz nagrań z dowolnego miejsca na Ziemi z dostępem do Internetu.

Oprogramowanie EZStation

Jest to darmowe oprogramowanie na komputer, które służy do zarządzania całym systemem. Pozwala na ustawienie parametrów pracy kamer IP oraz rejestratorów XVR i NVR. Umożliwia także uzyskanie zdalnego podglądu z kamer, odtwarzanie materiału wideo, sterowanie kamerami obrotowymi PTZ, eksport nagrań czy uzyskanie powiadomień alarmowych



Aplikacja mobilna EZView

Jest to darmowa aplikacja na urządzenia mobilne (Android / iOS). Umożliwia ona zdalny nadzór nad monitoringiem, a także odtwarzanie nagrań wideo, powiadomienia PUSH, zdalną konfigurację czy inicjalizację urządzeń.



Specyfikacja techniczna (NVR301-04S3-P4):

- standard: TCP/IP

-
- obsługiwane rozdzielczości: max. 8.3 Mpx 4K UHD (3840 x 2160 px)
 - wyjścia wideo: 1x HDMI 4K, 1x VGA
 - obsługa audio: 4 kanały (audio z kamer)
 - 1 wyjście audio: CINCH
 - kompresja obrazu: Ultra 265 / H.265 / H.264
 - tryby nagrywania: ręczny, detekcja ruchu, harmonogram
 - przepływność (bitrate): max. 64 Mb/s
 - funkcje sieciowe: pełna obsługa przez sieć, zdalne kopiowanie nagrań, wbudowany web server, aktualizacja oprogramowania przez chmurę
 - max. 128 użytkowników on-line
 - protokoły sieciowe: TCP/IP, P2P, UPnP, NTP, DHCP, PPPoE, HTTP, HTTPS, DNS, DDNS, SMTP, RTSP, ONVIF
 - wyszukiwanie i odtwarzanie nagrań:
 - wyszukiwanie nagrań po czasie i typie zdarzeń
 - odtwarzanie: do przodu, do tyłu, przyspieszanie, zwalnianie nagrania
 - zaawansowane wyszukiwanie (co do sekundy)
 - jednoczesne odtwarzanie nagrań z maks. 4 kamer
 - synchroniczne odtwarzanie w podziale na 1/4 kanały
 - dostęp z telefonu komórkowego: darmowa aplikacja EZView (Android, iOS)
 - sterowanie głowicami obrotowymi PTZ: kamery PTZ Uniview
 - detekcja ruchu: tak
 - USB: 2x USB 2.0
 - archiwizacja na zewnętrznych nośnikach: na napęd USB (pendrive, dysk zewnętrzny)
 - wbudowany 4-portowy switch PoE, 25.5 W / Kanał - PoE (802.3af/at)
 - maksymalne łączne obciążenie switcha: 54W
 - obsługa max. 1 dysku SATA do 8 TB (w zestawie dysk 1TB)
 - obsługiwane języki: polski, angielski, czeski, francuski, hiszpański, holenderski, niemiecki, portugalski, słowacki, włoski
 - temperatura pracy: -10°C ...+ 55°C
 - wilgotność: 10% - 90%
 - zasilanie: 48V DC / 1.35 A (zasilacz w zestawie)
 - wymiary: 260 x 247 x 46 mm
 - waga: 0.95 kg

Kamera kopułkowa Uniview IPC3624LE-ADF28K-WL 4MPX 2.8mm



Kamera kopułkowa IP Uniview IPC3624LE-ADF28K-WL to nowoczesne narzędzie do monitorowania, które zapewnia doskonałą jakość obrazu oraz szerokie spektrum funkcji, dostosowanych do różnych warunków działania. Wyróżnia ją przede

wszystkim:

1. **Wysoka rozdzielczość obrazu:** Dzięki przetwornikowi obrazu o rozdzielczości 4 MPX, kamera zapewnia dokładne rejestrowanie szczegółów otoczenia, co jest istotne dla skutecznego monitorowania.
2. **Szeroki kąt widzenia:** Obiektyw stałogniskowy 2.8 mm umożliwia uzyskanie szerokiego kąta widzenia (110°), co jest przydatne do monitorowania obszarów o dużym polu widzenia, zapewniając kompleksową obserwację środowiska.
3. **Reflektor światła białego (LED):** z maksymalnym zasięgiem do 30 m w terenie otwartym zapewnia lepszą jakość obrazu w gorszych warunkach otoczenia, co czyni tę kamerę skuteczną również w warunkach nocnych.
4. **Wodoodporna obudowa:** dzięki niej kamera jest idealna do zastosowań zarówno wewnętrznych, jak i zewnętrznych, co zapewnia niezawodność i trwałość w różnych warunkach atmosferycznych. Możliwość montażu na suficie zwiększa elastyczność konfiguracji i dostosowania kamery do różnych środowisk, umożliwiając optymalne wykorzystanie jej potencjału.

Zaawansowane funkcje urządzenia

Kamera wyposażona została także w szereg funkcji poprawiających jakość obrazu, m.in.:

- **ColorHunter (kolorowy tryb nocny):** umożliwia uzyskanie kolorowego obrazu nawet podczas nagrywania w warunkach niskiego oświetlenia lub w nocy.
- **WDR 120dB (Wide Dynamic Range):** pozwala na zwiększenie zakresu dynamiki obrazu, co jest szczególnie przydatne w sytuacjach, gdy na scenie występują obszary o różnych poziomach jasności.
- **2D/3D DNR (Digital Noise Reduction):** funkcje redukcji szumów cyfrowych są niezwykle istotne, ponieważ eliminują szумы, które mogą pojawić się na nagranych materiałach, szczególnie w warunkach słabego oświetlenia.
- **Defog:** jest szczególnie przydatna w warunkach atmosferycznych takich, jak mgła czy dym. Pomaga ona w redukcji efektu zamglenia, poprawiając widoczność i jakość obrazu, co jest kluczowe dla zachowania wyraźnego nadzoru w trudnych warunkach.
- **Mechaniczny filtr podczerwieni ICR:** jest elementem, który automatycznie reguluje widoczność światła podczerwonego w zależności od warunków oświetleniowych. Dzięki temu obraz jest bardziej naturalny i szczegółowy zarówno w warunkach dziennych, jak i nocnych.
- **ROI (Region of Interest):** pozwala użytkownikowi zdefiniować i wydzielić obszar w obrazie, na którym skupia się szczególnie ważne wydarzenie. Dzięki temu można zoptymalizować wykorzystanie przepustowości sieciowej i miejsca na dysku, koncentrując się na kluczowych obszarach monitorowanego terenu.
- **ANR (Automatic Noise Reduction):** ta funkcja automatycznie redukuje szумы na nagranych materiałach, co zapewnia jeszcze wyższą jakość obrazu i dźwięku.

Dzięki tym zaawansowanym funkcjom i wysokiej jakości wykonania, kamera IPC3624LE-ADF28K-WL stanowi niezastąpione narzędzie do skutecznego monitorowania w różnych warunkach, zapewniając nie tylko wysoką jakość obrazu, ale także wszechstronność i niezawodność działania.

Cechy produktu (IPC3624LE-ADF28K-WL):

- rozdzielczość: 4 MPX (max. 2688 x 1520)
- kompresja: Ultra 265 / H.265 / H.264 / MJPEG
- obiektyw stałogniskowy 2.8 mm
- kąt widzenia: 110°
- funkcje: AWB, AGC, BLC, HLC, 2D/3D DNR, WDR 120dB, ROI, Tryb dzień/noc, ICR - Mechaniczny filtr podczerwieni, Strefy prywatności (4), Defog, ColorHunter (kolorowy tryb nocny), ANR, Obsługa NAS (Network Attached Storage), Sharpness, Tryb korytarzowy, Detekcja ruchu z rozpoznawaniem sylwetki człowiek/pojazd, Inteligentna analiza obrazu (wtargnięcie - sylwetka człowieka, przekroczenie linii)
- możliwość zmiany rozdzielczości, jakości i przepustowości
- zasięg oświetlacza światła białego (LED): do 30 m (w terenie otwartym)
- wbudowany mikrofon, detekcja dźwięku
- zabezpieczenie przeciwprzepięciowe : 4 kV
- podgląd obrazu: EZStation
- urządzenia mobilne z systemami: iOS, Android (aplikacja EZView)
- stopień ochrony: IP67

Wybrane funkcje:

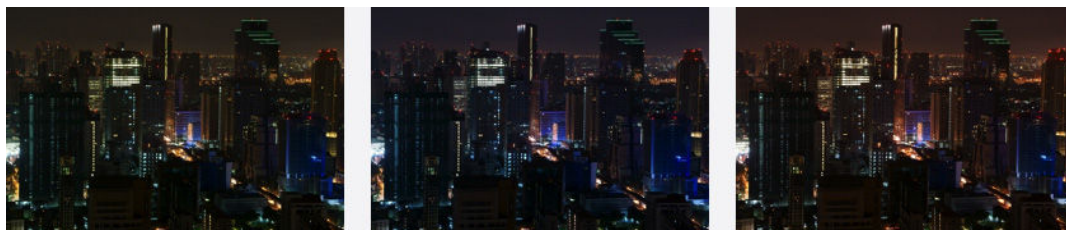
1) AGC (Auto Gain Control - automatyczna kontrola wzmocnienia)

Funkcja, dzięki której można uzyskać większy poziom sygnału - szczególnie w warunkach słabego oświetlenia. Obraz staje się

wyostrzony, więc jest też bardziej czytelny.

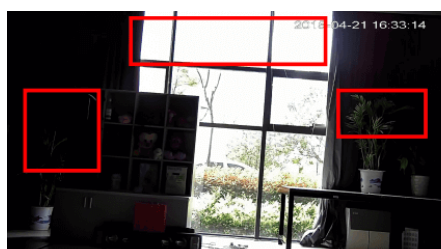
2) AWB (system automatycznego balansu bieli)

Funkcja, dzięki której można uzyskać odpowiednie kolory obrazu - automatycznie dostosowywane są parametry, aby zachować naturalne proporcje odcieni bieli. Obraz staje się bardziej czytelny, rzeczywisty.

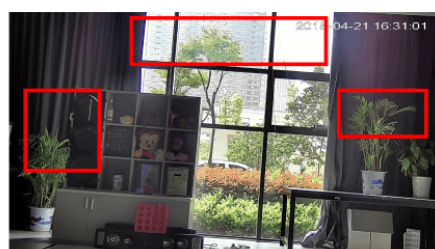


3) WDR (Wide Dynamic Range - szeroki zakres dynamiki)

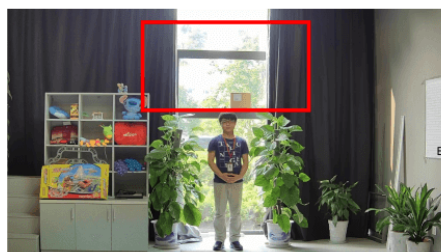
Dzięki niej poprawimy jakość obrazu, gdyż uzyskujemy optymalny kolor i doświetlenie kadru. Funkcja zmienia parametry miejsc niedoświetlonych oraz prześwietlonych.



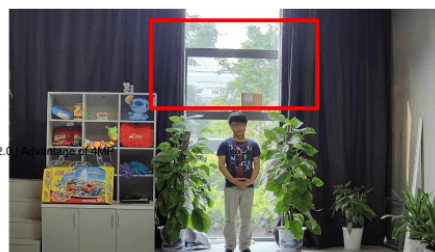
WDR OFF



WDR ON



120dB WDR



140dB WDR

4) DNR (Digital Noise Reduction - cyfrowa redukcja szumów)

Dzięki niej łatwo zredukujemy szumy na obrazie, ale zminimalizujemy niedociągnięcia powstałe w wyniku całkowitego lub niedostatecznego braku światła.



DNR OFF



DNR ON

5) BLC (Back Light Compensation - kompensacja światła wstecznego)

Funkcja przydatna w sytuacji, gdy sprzęt ukierunkowany jest na silne światło i pierwszy plan jest zbyt ciemny, przez co też niewyraźny. BLC rozświetla ciemne miejsca, wraz z tłem, dzięki czemu jakość obrazu jest zdecydowanie lepsza.



Specyfikacja techniczna (IPC3624LE-ADF28K-WL):

- przetwornik: 1/1.8" 4MPX PS CMOS
- rozdzielczość: 2688 x 1520 (4 Mpx), 2560 x 1440 (3.7 Mpx), 2304 x 1296 (3 Mpx), 1920 x 1080 (1080p)
- prędkość transmisji strumienia głównego: 25 kI/s @ 4 Mpx
- kompresja wideo: Ultra 265 / H.265 / H.264 / MJPEG
- obiektyw stałogniskowy 2.8 mm @ F1.0
- kąt widzenia: 110°
- oświetlacz światła białego (LED): zasięg do 30 m (w terenie otwartym)
- audio: wbudowany mikrofon, przesył audio po sieci, detekcja dźwięku
- stosunek S/N: > 52 dB
- interfejs sieciowy: 10/100 Base-TX (RJ-45)
- obsługa kart Micro SD do 128GB (możliwy zapis lokalny, brak w zestawie)
- użytkownicy online: 32
- obudowa: Dome, Metal + Plastik
- stopień ochrony: IP67
- kolor: biały
- temperatura pracy: -30°C ... +60°C
- wilgotność: 0-90% RH bez kondensacji
- zasilanie: 12V DC / 500 mA; PoE (802.3af)
- pobór mocy: ≤ 5.9 W
- wymiary: Ø 118 x 106 mm
- waga: 0.46 kg

