

Link do produktu: <https://elektronikadomowa.pl/zestaw-monitoringu-ip-kenik-kg-nvr2014l-v2-4-kamery-kg-230tp-v5-2mpx-dysk-1tb-switch-poe-p-9765.html>



ZESTAW MONITORINGU IP KENIK KG-NVR2014L-V2 + 4 KAMERY KG-230TP-V5 2MPX DYSK 1TB SWITCH PoE

Cena brutto	1 777,75 zł
Cena netto	1 445,33 zł
Dostępność	Produkt archiwalny
Czas wysyłki	24 godziny
Numer katalogowy	14208
Producent	KENIK
Liczba dysków twardych (max.)	1
Liczba kanałów	4
Widzenie w nocy	21-30 m
Rozdzielczość	2 Mpx (FullHD)

Opis produktu

Zestaw monitoringu IP KENIK 2 MPX do samodzielnego montażu.

W skład zestawu wchodzi:

- rejestrator IP Kenik KG-NVR2014L-V3 - 1 szt;
- zasilacz do rejestratora - 1 szt;
- myszka - 1 szt;
- kamera tubowa Kenik KG-230TP-V5 2MPX 2.8mm IR30 - 4 szt;
- dysk twardy 1TB (dedykowany do pracy ciągłej) - 1 szt;
- 6-portowy Switch PoE SW-4P2/H - 1 szt;
- naklejka "OBIEKT MONITOROWANY CAŁODOBOWO" 20x20cm - 1 szt.

W skład zestawu nie wchodzi przewód instalacyjny (skrętka komputerowa) oraz akcesoria montażowe (np. wtyki RJ45, zaciskarka do RJ45). Można je dokupić na innych naszych aukcjach.

Potrzebujesz zestaw w innej konfiguracji? Skontaktuj się z nami, a przygotujemy ofertę specjalnie dla Ciebie!

Rejestrator IP KENIK KG-NVR2014L-V2 5MPX HDMI FullHD



Rejestrator IP KENIK KG-NVR2014L-V2 umożliwia nagrywanie obrazu z **max. 4 kamer IP** w rozdzielczości do **5 MPX**. Dzięki obsłudze standardu ONVIF może współpracować z kamerami różnych producentów. Dzięki wbudowanym wyjściom **HDMI (fullHD) i VGA** możliwe jest podłączenie sprzętu do dowolnego odbiornika. Produkt obsługuje **1 dysk twardy** o pojemności **do 8 TB** (w zestawie dysk o pojemności 1TB). Rejestrator umożliwia podgląd obrazu w chmurze dzięki aplikacji **Kenik Mobile** (do pobrania z Google Play lub App Store - systemy Android i iOS).

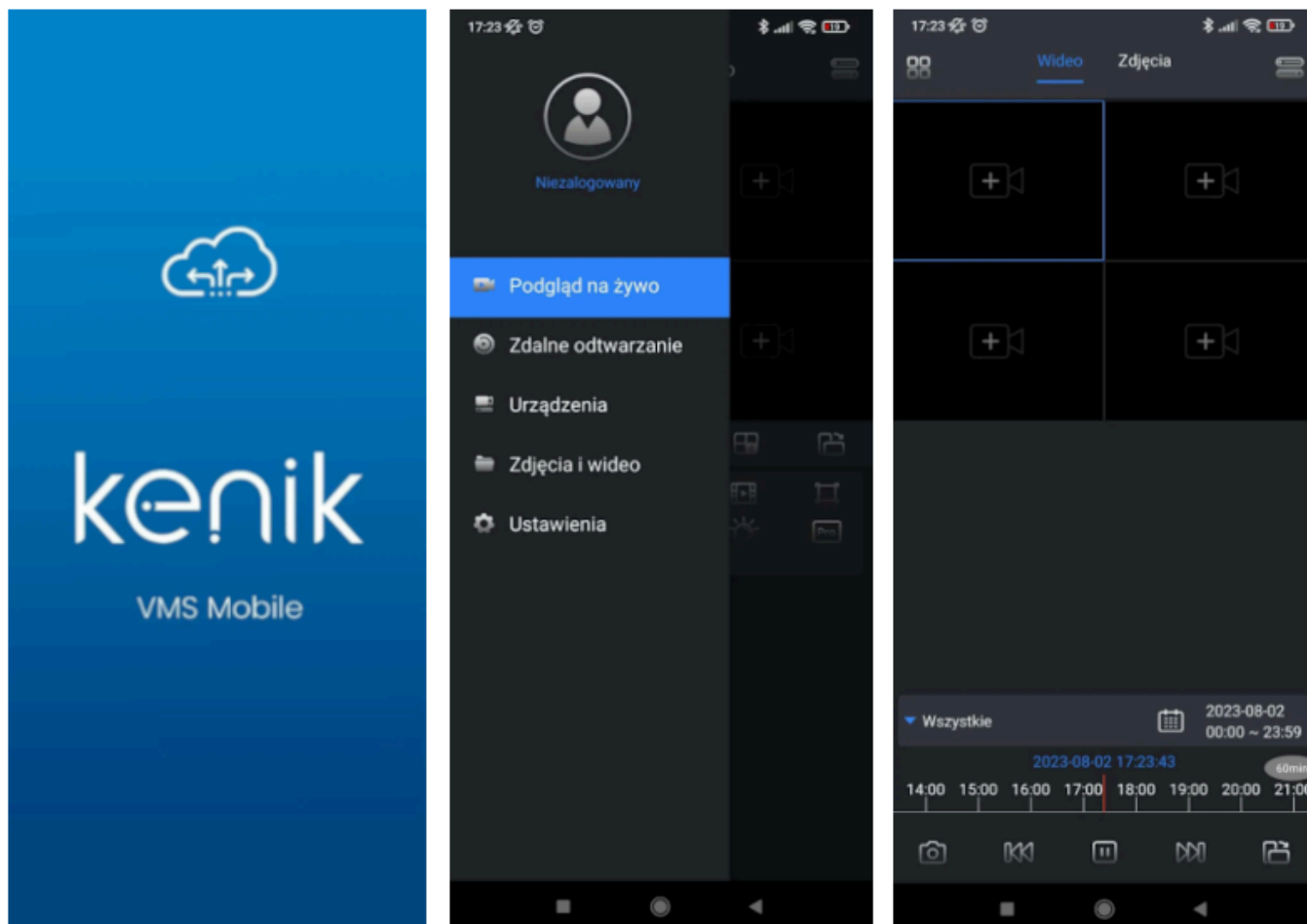
Cechy produktu (KG-NVR2014L-V2):

- praca w technologii IP
- obsługa chmury (P2P)
- kompresja H.265+/H.265/H.264+/H.264
- obsługa 4 kamer IP
- nagrywanie w rozdzielczości 5 MPX
- wyjścia/wejścia wideo: 1x HDMI (FullHD), 1x VGA
- współpraca z kamerami Onvif 2.6
- funkcja S.M.A.R.T.
- nagrywanie bezpośrednio na dysku w chmurze (Google Drive, Dropbox)
- podgląd mobilny na smartfonie (Android, iPhone)

- obsługa 1 dysku twardego do 8 TB (w zestawie dysk 1TB)

Praca w chmurze (<http://kenik2p.eu>)

Dzięki darmowym aplikacjom na system Android i iOS możemy uzyskać zdalny dostęp do kamer z komórki czy tabletu z każdego miejsca na świecie. Do tego nie musimy posiadać stałego adresu IP oraz unikamy skomplikowanej konfiguracji. Mamy też nieograniczony dostęp do menu rejestratora, a także możliwość tworzenia list urządzeń (co pozwala na łatwe zarządzanie). Użytkownicy mogą pobrać aplikację **Kenik Mobile ze sklepu AppStore i Google Play.**



Podgląd z programu VMS Pro

Dzięki oprogramowaniu **VMS Pro** uzyskujemy podgląd obrazu i możliwość zarządzania rejestratorem na komputerze. Z łatwością połączymy ze sobą nawet kilkanaście rejestratorów znajdujących się w różnych lokalizacjach, a także uzyskamy podgląd obrazu z nawet **128 kamer**. Przydatna jest też e-mapa, dzięki której prześlemy oraz podzielimy system na strefy. Pomocna w tym na pewno będzie obsługa **do 4 monitorów jednocześnie.**

Specyfikacja techniczna (KG-NVR2014L-V2):

- rozdzielczość: 5 Mpx / 4 Mpx / 3 Mpx / 1080P / 720P / D1 / CIF / QCIF
- wejście wideo: 4x
- wyjścia wideo:
 - HDMI: 1x 1920×1080 / 60Hz, 1440×900 / 60Hz, 1280×1024 / 60Hz, 1280×720 / 60Hz, 1024×768 / 60Hz
 - VGA: 1x 1920×1080 / 60Hz, 1440×900 / 60Hz, 1280×1024 / 60Hz, 1280×720 / 60Hz, 1024×768 / 60Hz
- kompresja wideo: H.265+/H.265/H.264+/H.264
- odtwarzanie: 4 k. @ 1080P (25kl/s)
- bitrate: 64Kbps ~ 10Mbps
- tryb odtwarzania: Inteligentny/ Normalny / Etykiety / Zdarzenia / Odtwarzanie obrazów / Log
- Inteligentna detekcja ruchu: wykrycie intruza, przekroczenie linii, wejście w obszar / wyjście z obszaru, szybki ruch, pozostawienie / zniknięcie przedmiotu, detekcja człowieka/pojazdu
- Inteligentne odtwarzanie: przekroczenie linii/wykrycie intruza/detekcja ruchu

-
- odtwarzanie synchroniczne: do 4 kan.
 - kopia zapasowa: USB/Sieć
 - nagrywanie i aktualizacja w chmurze: TAK (Google Drive, Dropbox)
 - pasmo przychodzące: 30 Mbps
 - pasmo wychodzące: 20 Mbps
 - interfejs sieciowy: 1x RJ-45 10/100 Mbps
 - protokoły: HTTP, HTTPS, TCP/IP, IPv4, UPNP, RTSP, UDP, SMTP, NTP, DHCP, IP Filter, DDNS, FTP, P2P, ONVIF 2.6
 - aplikacja mobilna: IOS (iPhone, iPad), Android
 - dysk twardy: 1x SATA do 8TB (w zestawie dysk 1TB)
 - USB: 1x USB 2.0 (przedni panel), 1x USB 2.0 (tylny panel)
 - temperatura pracy: -10°C~+55°C
 - zasilanie: 12V DC / 2A
 - pobór mocy: ≤10 W (bez HDD)
 - wymiary: 250 x 230 x 45 mm
 - waga: 1,5 kg

Kamera tubowa IP Kenik KG-230TP-V5 2MPX 2.8mm IR30m



Kamera tubowa KENIK IP KG-230TP-V5 posiada rozdzielczość obrazu **2 MPX** oraz obiektyw stałogniskowy **2.8 mm**, dzięki któremu uzyskasz szeroki kąt widzenia. Reflektor podczerwieni **z zasięgiem do 30 m** (w terenie otwartym) zapewnia wyraźny i dokładny obraz nawet w zupełnej ciemności. Kamera posiada **wodoodporną** obudowę, dzięki czemu można ją zamontować wewnątrz i na zewnątrz pomieszczeń. Świetnie sprawdzi się do obserwacji sklepu, magazynu, szkół, biur, domu itp. Pozwala na montaż **na suficie i na ścianie**.

Cechy produktu (KG-230TP-V5):

- rozdzielczość: 2MPX (1920x1080) @ 25kl/s
- obiektyw stałogniskowy 2.8 mm
- kąt widzenia: 104° (w poziomie)
- funkcje: DWDR, 3D DNR, AWB, AGC, BLC, Dzień/noc (ICR), ROI, Defog, Detekcja ruchu
- Inteligentna analiza obrazu IVS (detekcja człowieka)
- kompresja: H.264+/H.265+
- 2 strumienie
- zasięg promienników podczerwieni: do 30 m (w terenie otwarty)
- zgodność z ONVIF 2.6
- podgląd mobilny na smartfonie - aplikacja Kenik Mobile (Android, iPhone)
- podgląd obrazu i zarządzanie kamerą lub rejestratorem - VMS Pro
- stopień ochrony: IP67

Wybrane funkcje:

1) AGC (Auto Gain Control - automatyczna kontrola wzmocnienia)

Funkcja, dzięki której można uzyskać większy poziom sygnału - szczególnie w warunkach słabego oświetlenia. Obraz staje się wyostrozony, więc jest też bardziej czytelny.

2) BLC (Back Light Compensation - kompensacja światła wstecznego)

Funkcja przydatna w sytuacji, gdy sprzęt ukierunkowany jest na silne światło i pierwszy plan jest zbyt ciemny, przez co też niewyraźny. BLC rozświetla ciemne miejsca, wraz z tłem, dzięki czemu jakość obrazu jest zdecydowanie lepsza.

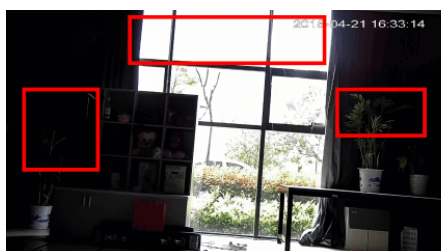


Camera without BLC

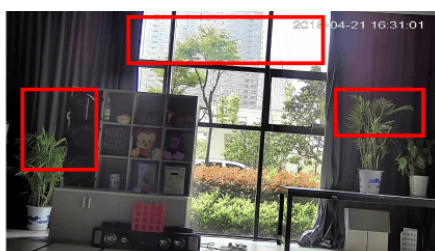


Camera with BLC

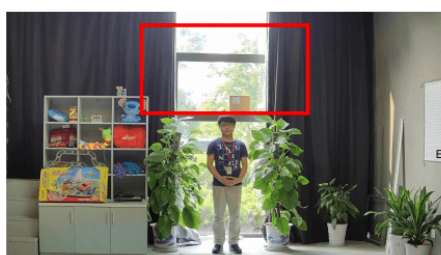
3) WDR (Wide Dynamic Range)



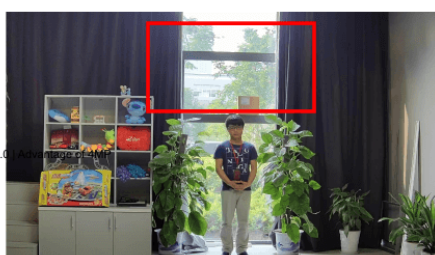
WDR OFF



WDR ON



120dB WDR



140dB WDR

Specyfikacja techniczna (KG-230TP-V5):

- przetwornik: 1/2.9" PS 2 MPX CMOS
- czułość: 0.01 lux(kolor), 0 lux(IR wł.)
- obiektyw stałoogniskowy 2.8 mm/F2.0
- mocowanie obiektywu: M12
- kąt widzenia: 104° (poziom)
- szybkość migawki: Auto/Ręczna, 1/3~1/10000s
- zasięg promienników podczerwieni: do 30 m (w terenie otwarty)
- kompresja wideo: H.264/H.264+/H.265/H.265+
- profil kodeka H.264: Podstawowy/Główny/Wysoki
- profil kodeka H.265: główny
- bitrate wideo: 11 Kbps~6 Mbps
- rozdzielczość: 1920 x 1080
- liczba klatek:
 - strumień główny:
 - 50Hz: 25kl/s @1080P (1920×1080), 25kl/s @960P (1280×960), 25kl/s @720P (1280×720)
 - 60Hz: 30kl/s @1080P (1920×1080), 30kl/s @960P (1280×960), 30kl/s @720P (1280×720)
 - strumień dodatkowy:
 - 50Hz: 25kl/s @D1 (704 × 576), 25kl/s @CIF (352 × 288)
 - 60Hz: 30kl/s @D1 (704 × 480), 30kl/s @CIF (352 × 240)
 - strumień mobilny: brak
- ustawienia obrazu: Jasność/Kontrast/Nasycenie/Odcień/Ostrość
- zdarzenia: detekcja ruchu, zasłonięcie obrazu
- inteligentna analiza obrazu: detekcja człowieka
- protokoły: TCP/IP, ICMP, HTTP, HTTPS, DHCP, DNS, DDNS, RTP, RTSP, RTCP, NTP, IGMP, UPnP, SMTP, UPnP-TM, P2P, Bonjour, IPV6
- wspierane standardy: Onvif 2.6, Profile S, CGI
- zabezpieczenia: Uwierzytelnianie użytkowników, filtrowanie adresów IP, maska wideo
- podgląd mobilny: iPhone, iPad, Android
- interfejs komunikacyjny: 1x RJ45 10M/100M Ethernet Port
- temperatura pracy: -30°C ~ 60°C
- wilgotność względna: 95% lub mniej
- stopień ochrony: IP67
- zasilanie: 12V DC (± 10%) / PoE (802.3af)
- pobór mocy: max. 6.5W
- wymiary: 67.5 x 57.5 x 152 mm
- waga: 365g

6-portowy Switch PoE SW-4P2/H



6-portowy Switch PoE SW-4P2/H przeznaczony jest do **zasilania kamer pracujących w standardzie 802.3af**. Port oznaczony **UPLINK** służy do podłączenia kolejnego urządzenia sieciowego przez złącze RJ45. **Funkcja EXTEND** umożliwia przesyłania sygnału do 250 m w autonegocjacji 10 Mb/s. Urządzenie posiada również **wbudowany zasilacz 52VDC**. Technologia PoE zapewnia połączenie sieciowe oraz obniża koszty instalacji, eliminując potrzebę doprowadzania oddzielnego kabla zasilającego do każdego urządzenia. Oprócz kamer, możemy też zasilac urządzenia sieciowe, które korzystają z tej technologii (np. telefon IP, access point, router).

Specyfikacja techniczna (SW-4P2/H):

- porty: 2x UPLINK 10/100Mbps + 4x PoE 10/100Mb/s
- standard PoE: 802.3af/802.3at
- napięcie zasilania: 230VAC / 50 Hz (wbudowany zasilacz 52VDC)
- moc: 78 W
- temperatura pracy: -10 ... +55°C
- wilgotność pracy: ≤RH 90%
- wymiary: 136 x 66 x 32 mm
- waga netto: 0,76 kg

W zestawie:

- rejestrator KENIK KG-NVR2014L-V2 - 1 szt.
- zasilacz do rejestratora - 1 szt;
- myszka - 1 szt;
- kamera tubowa Kenik KG-230TP-V4 - 4 szt;
- dysk twardy 1TB (dedykowany do pracy ciągłej) - 1 szt;
- Switch PoE SW-4P2/H - 1 szt;
- naklejka "OBIEKT MONITOROWANY CAŁODOBOWO" 20x20cm - 1 szt;
- instrukcja obsługi.