

Dane aktualne na dzień: 10-04-2025 18:18

Link do produktu: <https://elektronikadomowa.pl/zestaw-monitoringu-ip-dahua-nvr4108-8p-4ks2l-6x-ipc-hfw1230s-0280b-s5-2mpx-28mm-ir30-2tb-p-11869.html>



ZESTAW MONITORINGU IP Dahua NVR4108-8P-4KS2/L + 6x IPC- HFW1230S-0280B-S5 2MPX 2.8mm IR30 2TB

Cena brutto	4 175,89 zł
Cena netto	3 395,03 zł
Dostępność	Produkt archiwalny
Numer katalogowy	16287
Producent	Dahua

Opis produktu

Zestaw monitoringu IP Dahua 2 MPX do samodzielnego montażu.

W skład zestawu wchodzi:

- rejestrator IP Dahua NVR4108-8P-4KS2/L - 1 szt;
- myszka - 1 szt;
- zasilacz do rejestratora - 1 szt;
- kamera tubowa Dahua IPC-HFW1230S-0280B-S5 2MPX 2.8mm IR30 - 6 szt;
- dysk twardey 2TB (dedykowany do pracy ciągłej) - 1 szt.

W skład zestawu nie wchodzi przewód instalacyjny (skrętka komputerowa) oraz akcesoria montażowe (np. wtyki RJ45, zaciskarka do RJ45). Można je dokupić na naszej stronie.

Potrzebujesz zestaw w innej konfiguracji? Skontaktuj się z nami, a przygotujemy ofertę specjalnie dla Ciebie!

Rejestrator IP Dahua NVR4108-8P-4KS2/L 8MPX PoE



Rejestrator IP DAHUA NVR4108-8P-4KS2/L pozwala na zapis obrazu z kamer w maksymalnej rozdzielczości **3840 x 2160 px (8.3MPX 4K UHD)** oraz wyświetlanie obrazu na żywo z **8 kamer** (z kompresją wideo H.265+). Dzięki wbudowanym wyjściom **HDMI 4K i VGA** możliwe jest podłączenie sprzętu do dowolnego odbiornika. Produkt obsługuje **1 dysk SATA** o pojemności **do 10TB (brak w zestawie)**. Posiada też wbudowany **8-portowy switch PoE**.

Istnieje również **aplikacja mobilna DMSS (Android, iOS)**, która umożliwia podgląd z dowolnego miejsca na Ziemi. Możemy też dostać alert na maila, gdy zaistnieje niepokojące zdarzenie (funkcja: **detekcja ruchu**).

Rejestrator jest kompatybilny ze standardem **ONVIF**, więc współpracuje z kamerami IP większości znanych producentów.

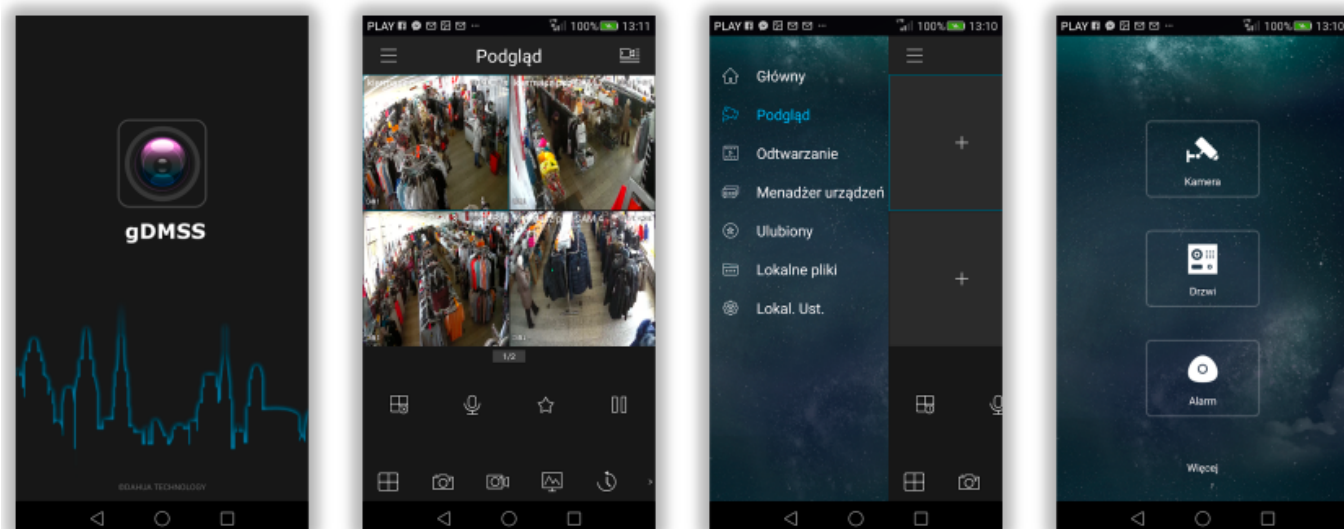
Cechy produktu (NVR4108-8P-4KS2/L):

- praca w technologii IP
- rozdzielczość: max. 8.3Mpx - 4K UHD (3840 x 2160 px)
- kompresja wideo H.265+ / H.265 / H.264+ / H.264 / MJPEG
- wyjścia wideo: 1x HDMI 4K, 1x VGA
- liczba kanałów IP: 8

- zgodność z ONVIF
- funkcje realizowane są przy współpracy rejestratora z kamerami obsługującymi te funkcje
 - zaawansowane funkcje ochrony obwodowej: wtargnięcie, przekroczenie linii z uwzględnieniem osobnych zasad dla pojazdów i pieszych,
 - klasyfikacja ludzi i pojazdów,
 - rozpoznawanie i analiza twarzy w czasie rzeczywistym (max. 8 zdjęć na sekundę) :
 - analiza twarzy: określenie płci, wieku oraz charakterystycznych elementów wyglądu (okulary, zarost, maska)
 - wyszukiwanie w czasie rzeczywistym osób na podstawie podanych informacji pobocznych z zakresu odpowiadającego rozpoznawanym przez sztuczną inteligencję urządzenia cech
 - SMD PLUS - wyszukiwanie obiektu sklasyfikowanego jako: człowiek, pojazd silnikowy, pojazd bezsilnikowy
- wejście/wyjście audio: 1/1
- obsługa max. 1 dysku twardego SATA (do 10 TB; brak w zestawie)
- 2x USB 2.0
- obsługa chmury P2P
- 8-portowy switch PoE
- obsługa oprogramowania Smart PSS & DMSS (zdalny podgląd)

Aplikacja mobilna gDMSS

Dzięki darmowym aplikacjom na system Android i iOS możemy uzyskać zdalny dostęp do kamer na komórce lub tablecie z dowolnego miejsca na świecie. Możemy także otrzymać alerty na maila w sytuacji wystąpienia niepożądanego zdarzenia. Aplikacje można pobrać ze sklepu Google Play (Android) i AppStore (iOS).



Specyfikacja techniczna (NVR4108-8P-4KS2/L):

- standard: TCP/IP
- obsługiwane rozdzielczości: max. 8.3Mpx - 4K UHD (3840 x 2160 px)
- wyjścia wideo: 1x HDMI 4K, 1x VGA
- obsługa audio: 8 kanałów
- wejścia/wyjścia audio: 1x CINCH / 1x CINCH
- metoda kompresji obrazu: H.265+ / H.265 / H.264+ / H.264 / MJPEG
- obsługa max. 1 dysku SATA do 10 TB (brak w zestawie)
- tryby nagrywania: ręczny, detekcja ruchu, harmonogram
- protokoły sieciowe: HTTP, HTTPS, TCP/IP, IPv4/IPv6, UPnP, SNMP, RTSP, UDP, SMTP, NTP, DHCP, DNS, IP Filter, DDNS, FTP, Alarm Server, IP Search, P2P, Auto Register, ONVIF
- archiwizacja na zewnętrznych nośnikach: na napęd USB (pendrive) / dysk zewnętrzny
- wyszukiwanie i odtwarzanie nagrań:
 - wyszukiwanie nagrań po czasie i typie zdarzeń
 - odtwarzanie: do przodu, do tyłu, przyspieszanie, zwalnianie nagrania
 - funkcja odtwarzania poklatkowego ("frame by frame")
- przepływność (bitrate): max. 80 Mb/s
- funkcje sieciowe: pełna obsługa przez sieć, zdalne kopiowanie nagrań, wbudowany web server
- dostęp z telefonu komórkowego:
 - Port: 37777 lub dostęp przez chmurę (P2P)

- darmowa aplikacja DMSS (Android / iOS, iPhone)
- sterowanie głowicami obrotowymi PTZ: kamery IP szybkoobrotowe (Speed Dome)
- detekcja ruchu: tak
- inteligentna analiza obrazu: tak
- obsługa myszą: tak
- wbudowany 8-portowy switch PoE, 25.5 W / Kanał, PoE (802.3af/at), max. 72W (łącznie)
- zasilanie: 53V DC / 1.8A (zasilacz w zestawie)
- wymiary: 270 x 207 x 48 mm
- waga: 0,7 kg

Kamera tubowa Dahua IPC-HFW1230S-0280B-S5 2MPX 2.8mm IR30



Kamera tubowa IP DAHUA IPC-HFW1230S-0280B-S5 posiada rozdzielczość obrazu **2 MPX** oraz obiektyw stałogniskowy **2.8 mm**, który zapewni odpowiedni kąt widzenia. Produkt wyposażony jest też w reflektor podczerwieni **z zasięgiem do 30 m** (w terenie otwartym).

Produkt posiada wodoodporną obudowę, stanowiącą ochronę sprzętu przed złymi warunkami atmosferycznymi. Przeznaczony jest **do różnorodnych zastosowań wewnętrznych i zewnętrznych**. Pozwala ona na montaż sprzętu **na suficie i na ścianie**.

Cechy produktu (IPC-HFW1230S-0280B-S5):

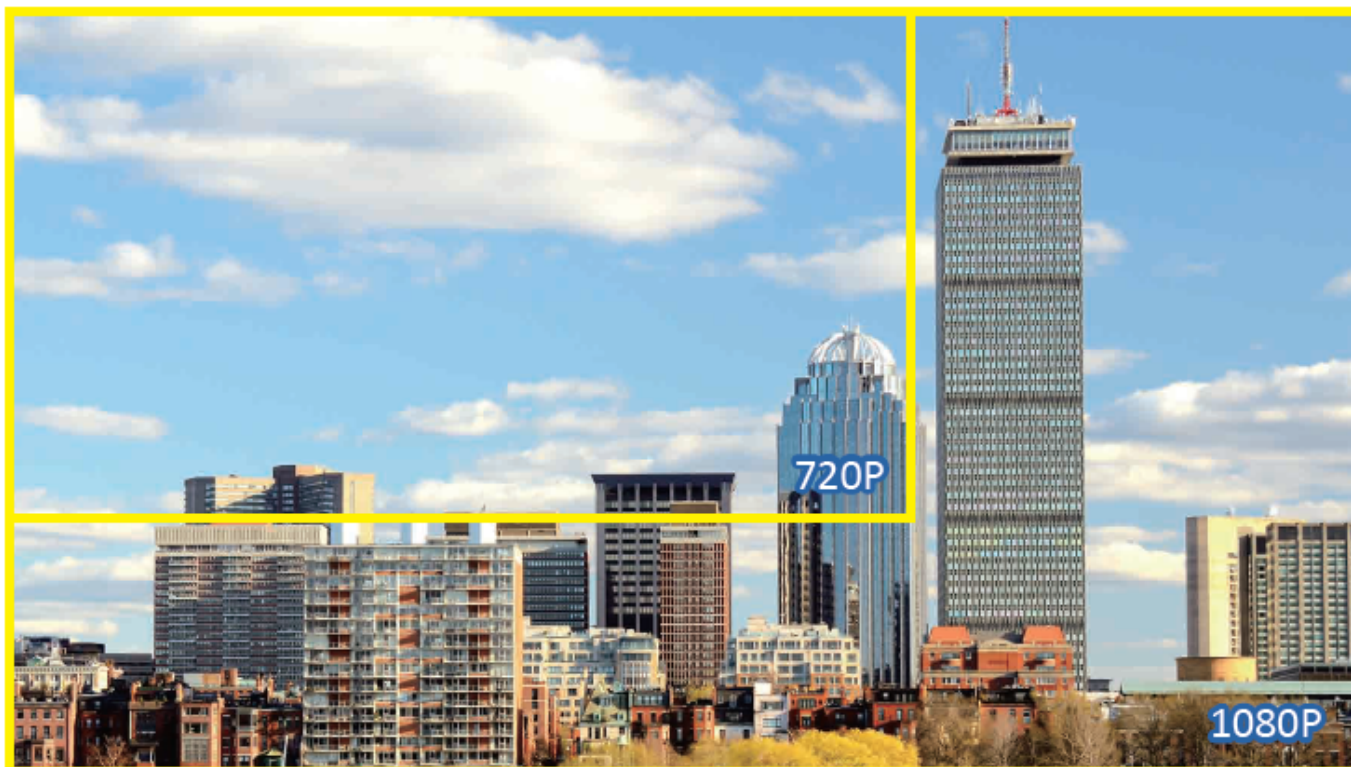
- rozdzielczość: 1920x1080 (2MPX)
- kompresja wideo: H.265+ / H.265 / H.264+ / H.264 / MJPEG
- obiektyw stałogniskowy 2.8 mm
- kąt widzenia: 102°
- funkcje: DWDR, 3D DNR, BLC, HLC, ROI, ICR (mechaniczny filtr podczerwieni), AGC, AWB, Detekcja

- ruchu, Konfigurowalne strefy prywatności, Mirror
- zasięg promienników podczerwieni: do 30 m (w terenie otwartym)
 - stopień ochrony: IP67

Przeznaczenie:

Kamera posiada wodoodporną obudowę, stanowiącą ochronę sprzętu przed złymi warunkami atmosferycznymi. Przeznaczona jest do różnorodnych zastosowań wewnętrznych i zewnętrznych. Pozwala ona na montaż sprzętu na suficie i na ścianie. Jest przydatna do obserwacji np. magazynów, biur, hurtowni czy szkół.

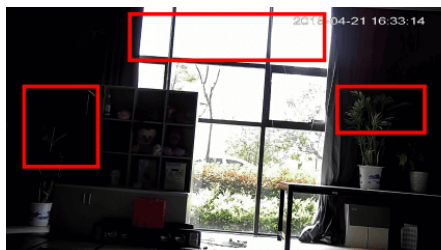
Jakość obrazu:



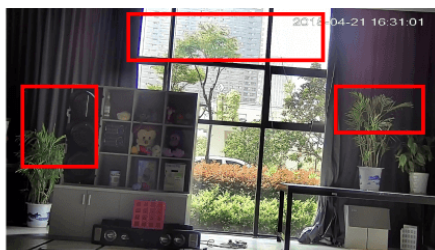
Wybrane funkcje:

1) WDR (Wide Dynamic Range - szeroki zakres dynamiki)

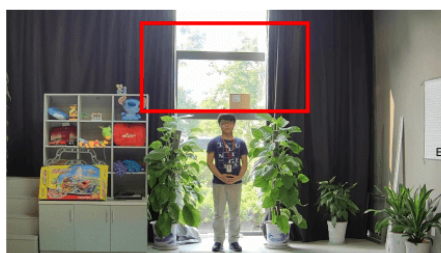
Dzięki niej poprawimy jakość obrazu, gdyż uzyskujemy optymalny kolor i doświetlenie kadru. Funkcja zmienia parametry miejsc niedoświetlonych oraz prześwietlonych.



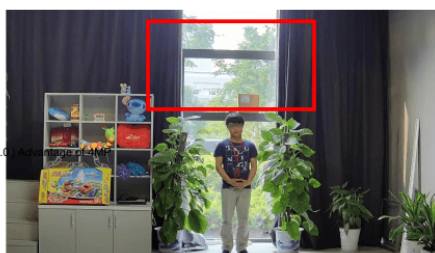
WDR OFF



WDR ON



120dB WDR



140dB WDR

2) DNR (Digital Noise Reduction - cyfrowa redukcja szumów)

Dzięki niej łatwo zredukujemy szumy na obrazie, ale zminimalizujemy niedociągnięcia powstałe w wyniku całkowitego lub niedostatecznego braku światła.

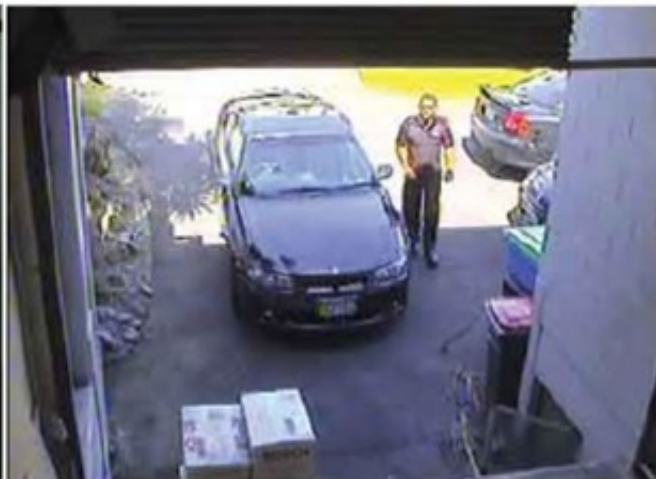


3) BLC (Back Light Compensation - kompensacja światła wstecznego)

Funkcja przydatna w sytuacji, gdy sprzęt ukierunkowany jest na silne światło i pierwszy plan jest zbyt ciemny, przez co też niewyraźny. BLC rozświetla ciemne miejsca, wraz z tłem, dzięki czemu jakość obrazu jest zdecydowanie lepsza.



Camera without BLC



Camera with BLC

ONVIF (współpraca z większością kamer IP)



Specyfikacja techniczna (IPC-HFW1230S-0280B-S5):

- przetwornik: 1/2.8" 2.1 MPX PS CMOS
- system skanowania: progresywny
- rozdzielczość: 1920 x 1080 (1080p), 1280 x 960 (1.3 Mpx), 1280 x 720 (720p)
- obiektyw stałogniskowy 2.8 mm
- kąt widzenia: 102°
- zasięg promiennika podczerwieni IR: do 30 m
- kompresja obrazu: H.265+ / H.265 / H.264+ / H.264 / MJPEG
- prędkość transmisji strumienia głównego: 25 kl/s @1080p
- interfejs sieciowy: 10/100 Base-T (RJ-45)
- protokoły sieciowe: IPv4/IPv6, HTTP, TCP, UDP, ARP, RTP, RTSP, SMTP, FTP, DHCP, DNS, NTP, Multicast
- dostęp z telefonu komórkowego: bezpłatna aplikacja DMSS (na Android / iOS)
- max. liczba użytkowników on-line: 20
- obudowa: compact - metalowa
- stopień ochrony: IP67
- kolor: biały
- temperatura pracy: -40°C ... +60°C
- zasilanie: PoE (802.3af), 12 V DC / 360 mA
- pobór mocy: ≤ 4.3W @ 12V DC, ≤ 5.5W @ PoE
- wymiary: Φ70 x 165 mm
- waga: 0.4 kg



DYSK SEAGATE SkyHawk BarraCuda ST2000DM008 2TB



- pojemność: 2TB
- format dysku: 3,5''
- interfejs: SATA III
- pamięć podręczna: 64 MB
- prędkość obrotowa: 7200 obrotów/min
- głowice/talerze: 2/1
- wysokość: 19,99/0,787
- szerokość: 101,6/4
- głębokość: 146,99/5,787
- waga: 400 g