

Link do produktu: <https://elektronikadomowa.pl/zestaw-monitoringu-ip-dahua-nvr4104-p-4ks2-4x-ipc-hfw1230s-0280b-s5-2mpx-28mm-ir30-2tb-p-11867.html>



ZESTAW MONITORINGU IP Dahua NVR4104-P-4KS2 + 4x IPC- HFW1230S-0280B-S5 2MPX 2.8mm IR30 2TB

Cena brutto	3 016,99 zł
Cena netto	2 452,84 zł
Dostępność	Produkt archiwalny
Numer katalogowy	16285
Producent	Dahua

Opis produktu

Zestaw monitoringu IP Dahua 2 MPX do samodzielnego montażu.

W skład zestawu wchodzi:

- rejestrator IP Dahua NVR4104-P-4KS2 - 1 szt;
- myszka - 1 szt;
- zasilacz do rejestratora - 1 szt;
- kamera tubowa Dahua IPC-HFW1230S-0280B-S5 2MPX 2.8mm IR30 - 4 szt;
- dysk twardey 2TB (dedykowany do pracy ciągłej) - 1 szt.

W skład zestawu nie wchodzi przewód instalacyjny (skrętka komputerowa) oraz akcesoria montażowe (np. wtyki RJ45, zaciskarka do RJ45). Można je dokupić na naszej stronie.

Potrzebujesz zestaw w innej konfiguracji? Skontaktuj się z nami, a przygotujemy ofertę specjalnie dla Ciebie!

Rejestrator IP Dahua NVR4104-P-4KS2 8,3Mpx (4K) PoE



Rejestrator IP Dahua NVR4104-P-4KS2 pozwala na zapis obrazu z kamer w rozdzielczości max. **8,3Mpx (4K)** oraz wyświetlanie obrazu na żywo z **4 kamer** (z kompresją wideo H.264+ i H.265+). Dzięki wbudowanym wyjściom **HDMI 4K i**

VGA możliwe jest podłączenie sprzętu do dowolnego odbiornika.

Produkt obsługuje **1 dysk SATA** o pojemności **do 10 TB (w zestawie dysk 2TB)**.

Istnieje również **aplikacja mobilna DMSS (Android, iOS)**, która umożliwia podgląd z dowolnego miejsca na Ziemi. Możemy też dostać alert na maila, gdy zaistnieje niepokojące zdarzenie (funkcja: **detekcja ruchu**).

Rejestrator jest kompatybilny ze standardem **ONVIF**, więc współpracuje z kamerami IP większości znanych producentów.

Cechy produktu (NVR4104-P-4KS2):

- praca w technologii IP
- rozdzielczość obrazu do 8,3Mpx 4K (3840 x 2160 px)
- kompresja wideo: H.265+ / H.265 / H.264+ / H.264 / MJPEG
- prędkość nagrywania: 80 Mbps
- wyjścia wideo: 1x HDMI 4K, 1x VGA
- liczba kanałów IP: 4
- zgodność z ONVIF
- wejście/wyjście audio: 1/1
- Funkcje realizowane przy współpracy rejestratora z kamerami obsługującymi te funkcje:

- Zaawansowane funkcje ochrony obwodowej: wtargnięcie, przekroczenie linii z uwzględnieniem osobnych zasad dla pojazdów i pieszych, klasyfikacja ludzi i pojazdów,

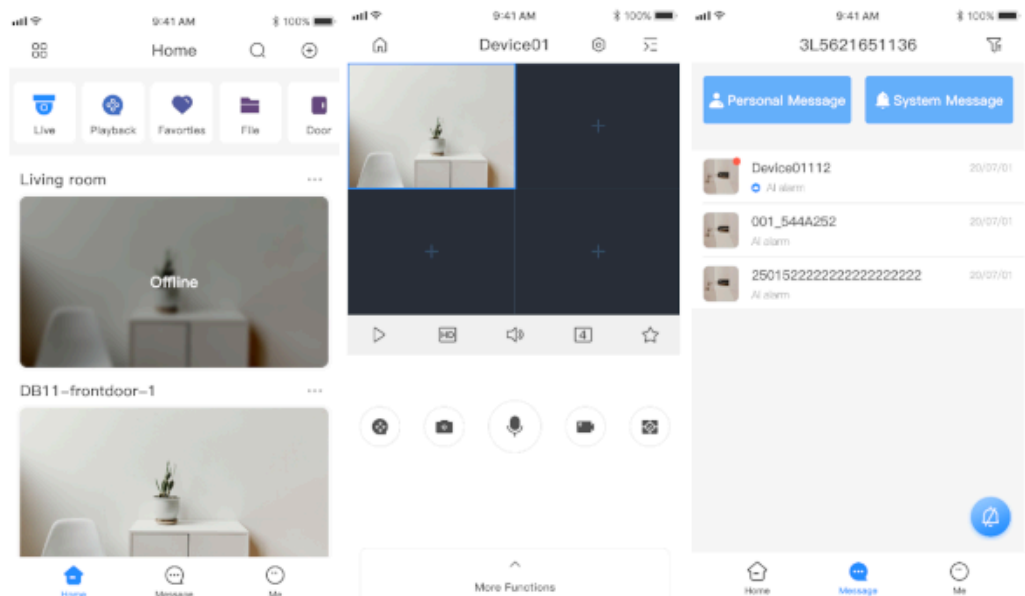
- Rozpoznawanie i analiza twarzy w czasie rzeczywistym (max. 8 zdjęć na sekundę): analiza twarzy: (określenie płci, wieku oraz charakterystycznych elementów wyglądu tj. okulary, zarost, maska), wyszukiwanie w czasie rzeczywistym osób na podstawie podanych informacji pobocznych z zakresu odpowiadającego rozpoznawanym przez sztuczną inteligencję urządzeniom cech

- SMD PLUS - wyszukiwanie obiektu sklasyfikowanego jako: człowiek, pojazd silnikowy, pojazd bezsilnikowy

- obsługa max. 1 dysku twardego SATA do 10 TB (w zestawie dysk 2TB)
- 2x USB 2.0
- obsługa chmury P2P
- opcja zasilania PoE - wbudowany 4-portowy switch

Aplikacja mobilna DMSS

Dzięki darmowym aplikacjom na system Android i iOS możemy uzyskać zdalny dostęp do kamer na komórce lub tablecie z dowolnego miejsca na świecie. Możemy także otrzymać alerty na maila w sytuacji wystąpienia niepożądanego zdarzenia. Aplikacje można pobrać ze sklepu Google Play (Android) i AppStore (iOS).



Specyfikacja techniczna (NVR4104-P-4KS2):

- standard: TCP/IP
- obsługiwane rozdzielczości: max. 8.3 Mpx, 4K UHD (3840 x 2160 px)

-
- wyjścia wideo: 1x HDMI 4K, 1x VGA
 - wejścia/wyjścia audio: 1x CINCH / 1x CINCH
 - metoda kompresji obrazu: H.265+ / H.265 / H.264+ / H.264 / MJPEG
 - obsługa max. 1 dysku SATA do 10 TB (w zestawie dysk 2TB)
 - tryby nagrywania: ręczny, detekcja ruchu, harmonogram
 - protokoły sieciowe: HTTP, HTTPS, TCP/IP, IPv4/IPv6, UPnP, SNMP, RTSP, UDP, SMTP, NTP, DHCP, DNS, IP Filter, DDNS, FTP, Alarm Server, IP Search, P2P, ONVIF
 - archiwizacja na napęd USB (pendrive, dysk zewnętrzny)
 - wyszukiwanie i odtwarzanie nagrań:
- wyszukiwanie nagrań po czasie i typie zdarzeń
 - odtwarzanie: do przodu, do tyłu, przyspieszanie, zwalnianie nagrania
 - zaawansowane wyszukiwanie (co do sekundy)
 - synchroniczne odtwarzanie wszystkich kanałów, funkcja Smart Search
 - synchroniczne odtwarzanie w podziale na 1/4 kanały
- przepływność (bitrate): max. 80 Mb/s
 - funkcje sieciowe: pełna obsługa przez sieć, zdalne kopiowanie nagrań, wbudowany web server
 - wbudowany 4-portowy switch PoE, 25.5 W / Kanał, PoE (802.3af/at)
 - maksymalne łączne obciążenie wyjść: 36W (przy pełnym obciążeniu)
 - dostęp z telefonu komórkowego: Port: 37777 lub dostęp przez chmurę (P2P), darmowa aplikacja DMSS (Android, iOS)
 - sterowanie głowicami obrotowymi PTZ: kamery IP szybkoobrotowe (Speed Dome)
 - obsługa myszą: tak
 - 2x USB 2.0
 - zasilanie: 48V DC / 1.25A (zasilacz w zestawie)
 - wymiary: 205 x 205 x 42 mm
 - waga: 0,51 kg

Kamera tubowa Dahua IPC-HFW1230S-0280B-S5 2MPX 2.8mm IR30



Kamera tubowa IP DAHUA IPC-HFW1230S-0280B-S5 posiada rozdzielczość obrazu **2 MPX** oraz obiektyw stałogniskowy **2.8 mm**, który zapewnia odpowiedni kąt widzenia. Produkt wyposażony jest też w reflektor podczerwieni **z zasięgiem do 30 m** (w terenie otwartym).

Produkt posiada wodoodporną obudowę, stanowiącą ochronę sprzętu przed złymi warunkami atmosferycznymi. Przeznaczony jest **do różnorodnych zastosowań wewnętrznych i zewnętrznych**. Pozwala ona na montaż sprzętu **na suficie i na ścianie**.

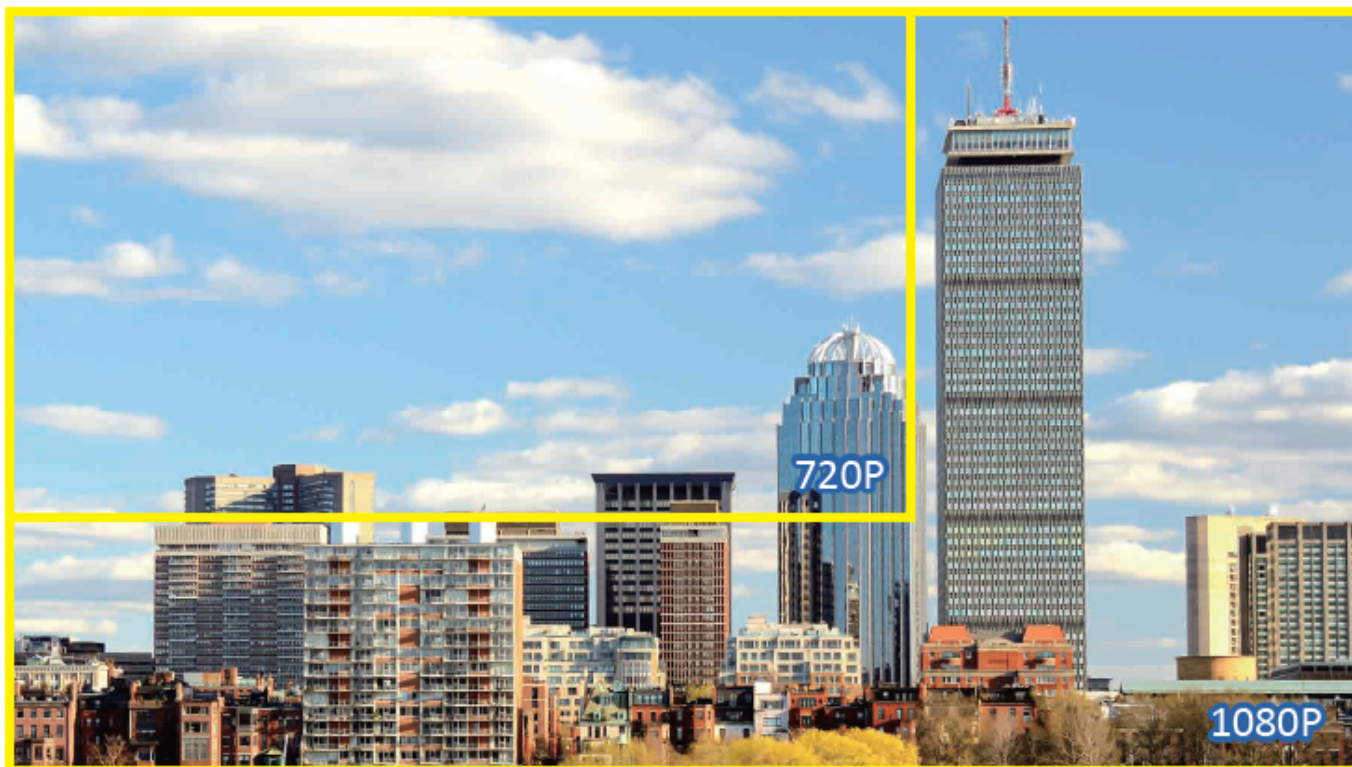
Cechy produktu (IPC-HFW1230S-0280B-S5):

- rozdzielczość: 1920x1080 (2MPX)
- kompresja wideo: H.265+ / H.265 / H.264+ / H.264 / MJPEG
- obiektyw stałogniskowy 2.8 mm
- kąt widzenia: 102°
- funkcje: DWDR, 3D DNR, BLC, HLC, ROI, ICR (mechaniczny filtr podczerwieni), AGC, AWB, Detekcja ruchu, Konfigurowalne strefy prywatności, Mirror
- zasięg promienników podczerwieni: do 30 m (w terenie otwartym)
- stopień ochrony: IP67

Przeznaczenie:

Kamera posiada wodoodporną obudowę, stanowiącą ochronę sprzętu przed złymi warunkami atmosferycznymi. Przeznaczona jest do różnorodnych zastosowań wewnętrznych i zewnętrznych. Pozwala ona na montaż sprzętu na suficie i na ścianie. Jest przydatna do obserwacji np. magazynów, biur, hurtowni czy szkół.

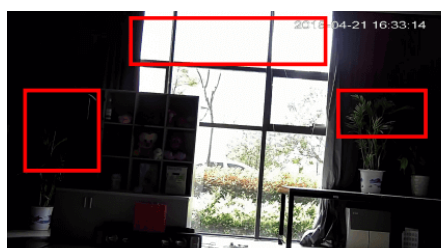
Jakość obrazu:



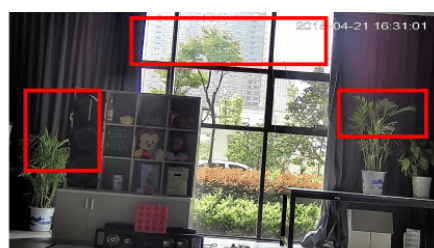
Wybrane funkcje:

1) WDR (Wide Dynamic Range - szeroki zakres dynamiki)

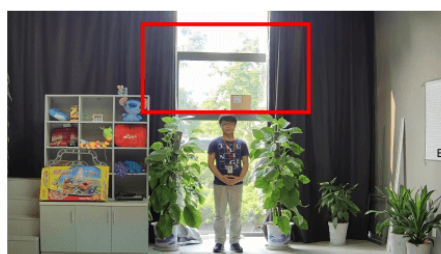
Dzięki niej poprawimy jakość obrazu, gdyż uzyskujemy optymalny kolor i doświetlenie kadru. Funkcja zmienia parametry miejsc niedoświetlonych oraz prześwietlonych.



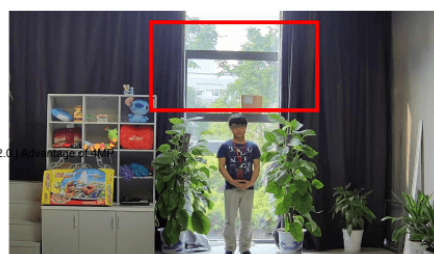
WDR OFF



WDR ON



120dB WDR



140dB WDR

2) DNR (Digital Noise Reduction - cyfrowa redukcja szumów)

Dzięki niej łatwo zredukujemy szумы na obrazie, ale zminimalizujemy niedociągnięcia powstałe w wyniku całkowitego lub niedostatecznego braku światła.



3) BLC (Back Light Compensation - kompensacja światła wstecznego)

Funkcja przydatna w sytuacji, gdy sprzęt ukierunkowany jest na silne światło i pierwszy plan jest zbyt ciemny, przez co też niewyraźny. BLC rozświetla ciemne miejsca, wraz z tłem, dzięki czemu jakość obrazu jest zdecydowanie lepsza.



Camera without BLC



Camera with BLC

ONVIF (współpraca z większością kamer IP)



Specyfikacja techniczna (IPC-HFW1230S-0280B-S5):

- przetwornik: 1/2.8" 2.1 MPX PS CMOS
- system skanowania: progresywny
- rozdzielczość: 1920 x 1080 (1080p), 1280 x 960 (1.3 Mpx), 1280 x 720 (720p)
- obiektyw stałogniskowy 2.8 mm
- kąt widzenia: 102°

- zasięg promiennika podczerwieni IR: do 30 m
- kompresja obrazu: H.265+ / H.265 / H.264+ / H.264 / MJPEG
- prędkość transmisji strumienia głównego: 25 k/s @1080p
- interfejs sieciowy: 10/100 Base-T (RJ-45)
- protokoły sieciowe: IPv4/IPv6, HTTP, TCP, UDP, ARP, RTP, RTSP, SMTP, FTP, DHCP, DNS, NTP, Multicast
- dostęp z telefonu komórkowego: bezpłatna aplikacja DMSS (na Android / iOS)
- max. liczba użytkowników on-line: 20
- obudowa: compact - metalowa
- stopień ochrony: IP67
- kolor: biały
- temperatura pracy: -40°C ... +60°C
- zasilanie: PoE (802.3af), 12 V DC / 360 mA
- pobór mocy: ≤ 4.3W @ 12V DC, ≤ 5.5W @ PoE
- wymiary: Φ70 x 165 mm
- waga: 0.4 kg



DYSK SEAGATE SkyHawk BarraCuda ST2000DM008 2TB



- pojemność: 2TB
- format dysku: 3,5''
- interfejs: SATA III
- pamięć podręczna: 64 MB
- prędkość obrotowa: 7200 obrotów/min
- głowice/talerze: 2/1
- wysokość: 19,99/0,787
- szerokość: 101,6/4
- głębokość: 146,99/5,787
- waga: 400 g