

Link do produktu: <https://elektronikadomowa.pl/zestaw-monitoringu-ip-dahua-nvr2108-s3-8x-ipc-hdw2249tm-s-il-0280b-2mpx-28mm-ir30-1tb-p-17431.html>



ZESTAW MONITORINGU IP Dahua NVR2108-S3 + 8x IPC-HDW2249TM-S- IL-0280B 2MPX 2.8mm IR30 1TB

Cena brutto	4 348,50 zł
Cena netto	3 535,37 zł
Dostępność	Dostępność 24h.
Czas wysyłki	24 godziny
Numer katalogowy	21723
Kod EAN	5906692704965
Producent	Dahua

Opis produktu

Zestaw monitoringu IP Dahua 2 MPX do samodzielnego montażu.

Oferuje efektywne nadzorowanie w rozdzielczości 2MPX. Jest to kompletny zestaw niezbędnych elementów do utworzenia solidnego systemu monitoringu IP dla Twojego mieszkania, biura lub małego biznesu. Dzięki zaawansowanej technologii możesz cieszyć się doskonałą jakością obrazu, co ułatwia identyfikację osób i obiektów na nagraniach. Obiektyw o stałej ogniskowej i dużym kącie widzenia zapewnia wszechstronne pokrycie nadzorowanych obszarów, a wbudowany reflektor podczerwieni IR gwarantuje świetną widoczność nawet przy niewielkim oświetleniu.

Zestaw ten jest prosty w montażu, co umożliwi jego samodzielne zainstalowanie. Ponadto, aplikacja mobilna DMSS umożliwia wygodny dostęp do obrazu z kamer na żywo oraz zapisanych nagrań z dowolnego miejsca na ziemi i o każdej porze. Zestaw monitoringu IP Dahua 2 MPX to nie tylko skuteczne narzędzie do zapewnienia bezpieczeństwa i monitorowania, ale również łatwy w obsłudze i niezawodny system, który można dostosować do własnych potrzeb i wymagań.

Technologia Full Color monitoring 24/7

Full Color kamera Dahua Technology stanowi przełom w rejestrowaniu obrazu, umożliwiając rejestrowanie scen o żywych kolorach nawet w warunkach słabego oświetlenia. Doskonale wydobywa kolorystykę detali takich, jak ludzie, pojazdy czy inne elementy, co jest szczególnie przydatne w obszarach o wysokim wskaźniku przestępczości (np. parkach nocą czy ciemnych alejach). Kamera ta stanowi znaczące wsparcie dla funkcjonariuszy policji podczas zbierania dowodów.

Dodatkowo, Full Color kamera współpracuje z funkcjami sztucznej inteligencji, co dodatkowo zwiększa prawdopodobieństwo oraz dokładność rozpoznawania celów oraz wydobywania istotnych cech. To zaawansowane rozwiązanie, które podnosi efektywność monitoringu i pozwala na skuteczne reagowanie na potencjalne zagrożenia.

Ponadto...

- zapobiega odbiciom deszczu oraz skutecznie unika przyciągania owadów, co utrzymuje czystość obiektywu i jakość obrazu.
- umożliwia integrację z rejestratorem w celu wykorzystania funkcji wyszukiwania opartej na sztucznej inteligencji (AI), co zwiększa efektywność analizy nagranych materiałów.
- zaawansowany system filtrowania fałszywych alarmów pozwala na skoncentrowanie uwagi kamery na klasyfikacji ludzi i pojazdów, eliminując zakłócenia i umożliwiając skupienie się na istotnych zdarzeniach. Osiągnięcie 98% dokładności AI w nocy potwierdza wysoką efektywność monitoringu nawet w warunkach słabego oświetlenia.



W skład zestawu wchodzi:

- rejestrator IP Dahua NVR2108-S3 - 1 szt;
- myszka - 1 szt;
- zasilacz do rejestratora - 1 szt;
- kamera kopułkowa Dahua IPC-HDW2249TM-S-IL-0280B 2MPX 2.8mm IR30 - 8 szt;
- dysk twardy 1TB (dedykowany do pracy ciągłej) - 1 szt;
- switch PoE; 10 / 100 Mb/s : 2 Porty LAN + 8 Porty LAN & PoE, 120W - 1 szt; - 1 szt;
- naklejka "OBIEKT MONITOROWANY CAŁODOBOWO" 20x20cm - 1 szt.

W skład zestawu nie wchodzi przewód instalacyjny (skrętka komputerowa) oraz akcesoria montażowe (np. wtyki RJ45, zaciskarka do RJ45). Można je dokupić na naszej stronie.

Potrzebujesz zestaw w innej konfiguracji? Skontaktuj się z nami, a przygotujemy ofertę specjalnie dla Ciebie!

Rejestrator IP Dahua NVR2108-S3 12Mpx 4K



Rejestrator DAHUA NVR2108-S3 pozwala na zapis obrazu z kamer w rozdzielczości **max. 12MPX** oraz wyświetlanie obrazu na żywo z **8 kamer** (z kompresją wideo H.264 i H.265).

Urządzenie posiada intuicyjne i funkcjonalne menu, które obsługuje nawet początkujący użytkownik.

Niezwykle przydatne są też **powiadomienia PUSH o zdarzeniach alarmowych** z urządzeń sieciowych IP Dahua. Dzięki nim możliwa jest szybka reakcja użytkownika systemu na ważne wydarzenia, bez konieczności ciągłego monitorowania aplikacji.

Obsługa inteligentnych funkcji (AI)

Rejestrator Dahua jest niezwykle nowoczesny i pozwala na bezproblemową obsługę kamer z **funkcjami sztucznej inteligencji AI (ochrona perymetryczna oraz SMD+)**. Wystarczy odpowiednio skonfigurować rejestrator, dzięki czemu zyskujemy stałą analizę rejestrowanego obrazu i bardzo szybkie wychwycenie niepożądanych zdarzeń.

Funkcja ANR (Automatic Network Replenishment)

Funkcja ta zapewnia **ciągłość nagrań w przypadku awarii, rozłączenia lub utraty połączenia między kamerą a rejestratorem**. System automatycznie wykrywa problem z siecią i zapisuje nagrania na karcie microSD w kamerze. Po zakończeniu awarii nagrania są automatycznie synchronizowane, a w przypadku braków - rejestrator pobiera brakujące fragmenty bezpośrednio z kamery. Rejestrator obsługuje **1 dysk SATA** o pojemności **do 16 TB (w zestawie dysk 1TB)**.

Zdalna obsługa urządzenia

Rejestrator pozwala na szybkie bezpośrednie połączenie z komputerem lub z urządzeniem mobilnym (Android / iOS). Dzięki temu uzyskamy zdalny dostęp nie tylko do urządzenia z publicznym adresem IP, ale również do NVR zlokalizowanego w sieci prywatnej bez potrzeby przeprowadzania skomplikowanych konfiguracji.

Dzięki **chmurze P2P** uzyskujemy dostęp do podglądu na żywo oraz nagrań z dowolnego miejsca na Ziemi z dostępem do Internetu.

Cechy produktu (NVR2108-S3):

- liczba kanałów IP: 8
- praca w technologii IP

- odtwarzanie w trybie lokalnym do 8 kanałów (1 kan.@12MP/8MP lub 6 kan.@2MP)
- możliwość nagrywania/odtwarzania w rozdzielczości do 12 MPX (4000x3000 px)
- kompresja: H.264 / H.265 / MJPEG
- wyjścia wideo: 1x HDMI, 1x VGA
- funkcje inteligentne (Ai): ochrona perymetryczna - 4 kanały, SMD+ (wyszukiwanie obiektu sklasyfikowanego jako: człowiek, pojazd silnikowy) - 4 kanały, klasyfikacja ludzi i pojazdów, zaawansowane funkcje ochrony obwodowej: wtargnięcie, przekroczenie linii z uwzględnieniem osobnych zasad dla pojazdów i pieszych, Detekcja ruchu, Strefy prywatności
- funkcja Smart ADD - umożliwia stworzenie systemu IP niezależnie od tego, czy NVR posiada wbudowany przełącznik PoE czy nie. Jedynym wymogiem jest to, by rejestrator NVR znajdował się w tej samej sieci co kamery.
- cyfrowe powiększenie obrazu - celem uzyskania bardziej szczegółowego podglądu
- współpraca z producentami kamer: Dahua, Arecont Vision, AXIS, Bosch, Brickcom, Canon, CP Plus, Dynacolor, Honeywell, Panasonic, Pelco, Samsung, Sanyo, Sony, Videotec, Vivotek i inne
- sterowanie kamerami PTZ - Inteligentne pozycjonowanie 3D z kamerą PTZ Dahua
- podział okien w trybie lokalnym: 1/4/8/9
- obsługa max. 1 dysku twardego SATA (do 16 TB, w zestawie dysk 1TB)
- podgląd zdalny: Smart PSS lite/ DSS Express & aplikacja mobilna DMSS
- 2x USB 2.0
- wejście/wyjście audio: 1/1
- zgodność z ONVIF

Oprogramowanie DSS EXPRESS / Smart PSS lite

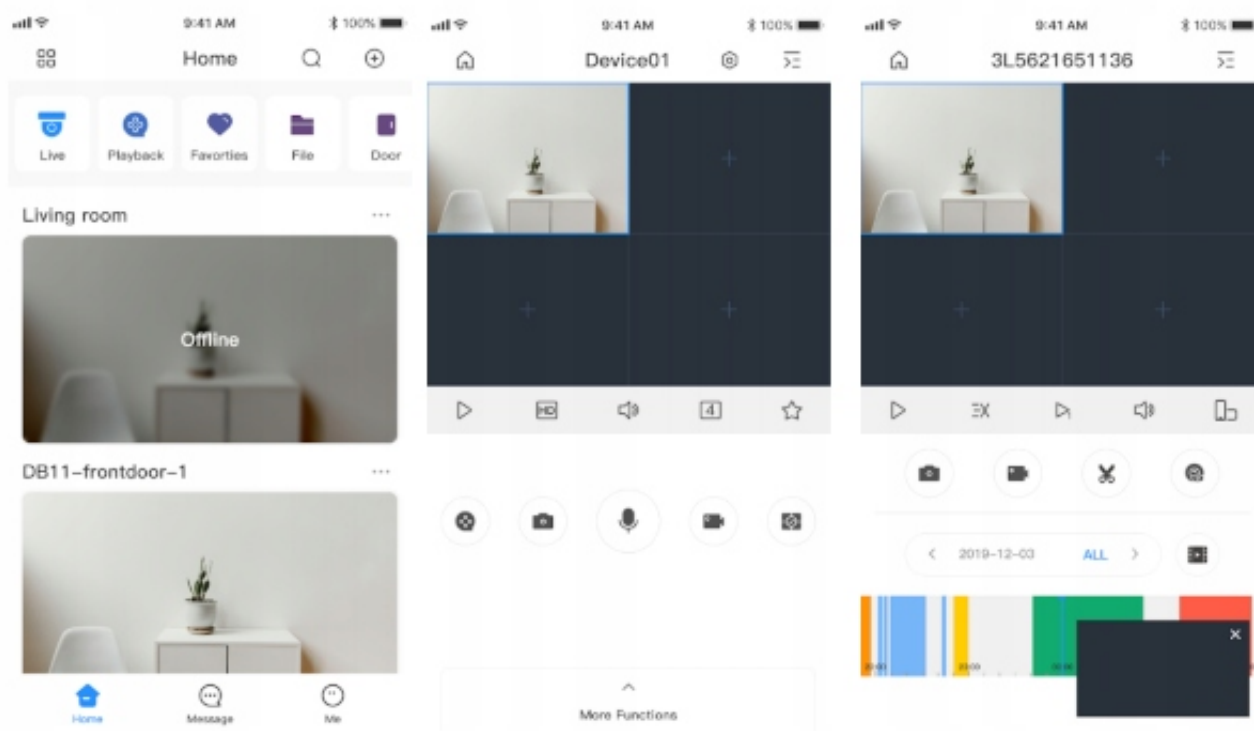
Jest to darmowe oprogramowanie na komputer, które służy do zarządzania całym systemem. Posiada intuicyjny interfejs, polskie menu oraz funkcję detekcji ruchu, dzięki której dostaniemy na maila informację o wykrytych zdarzeniach.



Aplikacja mobilna DMSS

Jest to darmowa aplikacja na urządzenia mobilne (Android / iOS). Umożliwia ona zdalny nadzór nad monitoringiem, a także odtwarzanie nagrań wideo, powiadomienia PUSH, zdalną konfigurację czy inicjalizację urządzeń. Do aplikacji można dodać takie urządzenia, jak IPC, NVR, XVR, VTO, dzwonki do drzwi i kontrolery dostępu. Obsługuje ona systemy iOS 9.0 i Android 5.0

lub nowsze i może być używana z 3G / 4G / Wi-Fi.



Specyfikacja techniczna (NVR2108-S3):

- standard: TCP/IP
- system operacyjny: Linux OS
- rozdzielczość nagrywania: max. 12 Mpx - 4000 x 3000 px / 8 Mpx / 6 Mpx / 5 Mpx / 4 Mpx / 3 Mpx / 1080p / 960p / 720p / D1 / 2CIF / CIF
- wyjścia wideo: 1x HDMI, 1x VGA
- obsługa audio: 8 kanałów (audio z kamer)
- wejścia/wyjścia audio: 1/1
- kompresja obrazu: H.265+ / H.265 / H.264+ / H.264
- tryby nagrywania: ręczny, detekcja ruchu, harmonogram
- przepływność (bitrate): 80Mbps (wej.), 80Mbps (zapisu), 60Mbps (wyj.)
- interfejs sieciowy: 1x RJ45 10M/100M
- funkcje sieciowe: pełna obsługa przez sieć, Zdalne kopiowanie nagrań, Wbudowany web server
- max. 128 użytkowników on-line
- protokoły sieciowe: HTTP, HTTPS, TCP/IP, IPv4, RTSP, UDP, NTP, DHCP, DNS, SMTP, UPnP, IP Filter, DDNS, Alarm Server, wyszukiwanie IP (wsparcie dla urządzeń Dahua), P2P
- wyszukiwanie i odtwarzanie nagrań:
 - wyszukiwanie nagrań po czasie i typie zdarzeń
 - odtwarzanie: do przodu, do tyłu, przyspieszanie, zwalnianie nagrania
 - funkcja odtwarzania poklatkowego ("frame by frame")
 - kanały odtwarzane jednocześnie: 1x 12 Mpx @30 kl/s, 1x 8 Mpx @30 kl/s, 2x 5 Mpx @30 kl/s, 3x 4 Mpx @30 kl/s, 6x 1080p @ 30 kl/s
- dostęp z telefonu komórkowego: darmowa aplikacja DMSS (Android, iOS)
- sterowanie głowicami obrotowymi PTZ: sterowanie IP PTZ
- detekcja ruchu: tak
- USB: 2x USB 2.0
- archiwizacja: archiwizacja na napęd USB (pendrive, dysk zewnętrzny)
- obsługa max. 1 dysku SATA do 16 TB (w zestawie dysk 1TB)
- obsługiwane języki: angielski, polski
- temperatura pracy: -10°C ...+ 55°C
- wilgotność: 10% - 90%
- zasilanie: 12V DC / 1.5A (zasilacz w zestawie)

-
- pobór mocy (bez HDD): do 10W (bez HDD)
 - wymiary: 205 x 206 x 48 mm
 - waga: 0.42 kg

Kamera kopułkowa Dahua IPC-HDW2249TM-S-IL-0280B 2MPX 2.8mm IR30



Kamera kopułkowa IP Dahua IPC-HDW2249TM-S-IL-0280B wyposażona jest w przetwornik obrazu o rozdzielczości **2 MPX**, co pozwala na dokładne rejestrowanie szczegółów otoczenia. Dzięki obiektywowi stałogniskowemu **2.8 mm**, uzyskasz szeroki kąt widzenia, co jest przydatne do monitorowania obszarów o dużym polu widzenia. Wbudowany reflektor podczerwieni Smart IR z maksymalnym **zasięgiem do 30 m** (w terenie otwartym), zapewni doskonałą widoczność nawet w zupełnej ciemności, co czyni tę kamerę efektywną również w warunkach nocnych.

Dodatkowo, kamera posiada wodoodporną obudowę, co sprawia, że jest idealna do zastosowań zarówno **wewnętrznych, jak i zewnętrznych**. Możliwość montażu na **na suficie i na ścianie** zwiększa elastyczność konfiguracji i dostosowania kamery do różnych środowisk.

Cechy produktu (IPC-HDW2249TM-S-IL-0280B):

- rozdzielczość: 2 MPX, 1920x1080 @ 25kl/s

- kompresja: H.265+/ H.265/ H.264+/ MJPEG
- obiektyw stałogniskowy 2.8 mm
- funkcje: AWB, AGC, BLC, HLC, 3D DNR, WDR 120dB, ROI, Tryb dzień/noc, ICR - Mechaniczny filtr podczerwieni, Możliwość zmiany rozdzielczości, jakości i przepustowości, Konfigurowalne strefy prywatności, Sabotaż wideo, Mirror, Full Color (kolorowy tryb nocny), Inteligentna detekcja ruchu (z rozróżnieniem ludzi oraz pojazdów), SMD PLUS (wyszukiwanie obiektu sklasyfikowanego jako: człowiek, pojazd silnikowy), Analiza IVS (wtargnięcie, przekroczenie linii - klasyfikacja ludzi i pojazdów), Zgodność z NVR
- zasięg promienników podczerwieni: do 30 m (w terenie otwartym)
- oświetlacz: 1 dioda światła białego (zasięg do 30m)
- inteligentne funkcje AI: ochrona perymetryczna, SMD+ (klasyfikacja obiektu - człowiek/pojazd, filtr alarmów)
- wbudowany mikrofon
- wejście/wyjście audio: 1/1
- podgląd obrazu: Smart PSS, DSS Express, DSS PRO
- urządzenia mobilne z systemami: iOS, Android
- gniazdo karty microSD / microSDHC / microSDXC do 256GB (brak w zestawie)
- stopień ochrony: IP67
- metalowy korpus kulki

Technologia Dahua Smart Dual Illuminators

Wykorzystuje ona inteligentny algorytm celem dokładnego wykrywania celów. Po wykryciu celu przez kamerę włącza się ciepłe światło, a kamera nagrywa kolorowe wideo i informacje o kluczowych wydarzeniach. Jeśli cel znajduje się poza monitorowanym obszarem, ciepłe światło wyłącza się, a oświetlacz IR włącza się ponownie, co pomaga zmniejszyć „zanieczyszczenie światłem” w tym obszarze.

- Tryb IR (opcjonalny): włączony jest tylko oświetlacz IR. Sprawdza się wszędzie tam, gdzie dodatkowe białe światło nie jest wymagane, znacząco zmniejszając „zanieczyszczenie światłem”.
- Tryb światła białego (opcjonalny): włączone jest tylko światło białe. Sprawdza się do scen wymagających kolorowych materiałów wideo.



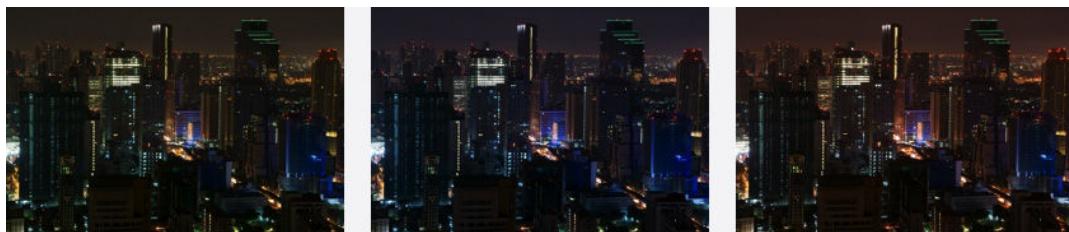
Wybrane funkcje:

1) AGC (Auto Gain Control - automatyczna kontrola wzmocnienia)

Funkcja, dzięki której można uzyskać większy poziom sygnału – szczególnie w warunkach słabego oświetlenia. Obraz staje się wyostrzony, więc jest też bardziej czytelny.

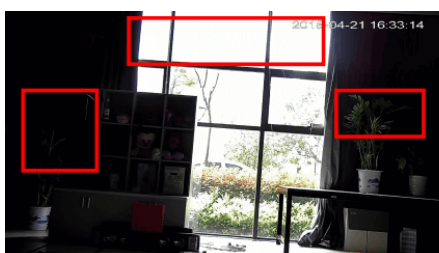
2) AWB (system automatycznego balansu bieli)

Funkcja, dzięki której można uzyskać odpowiednie kolory obrazu - automatycznie dostosowywane są parametry, aby zachować naturalne proporcje odcieni bieli. Obraz staje się bardziej czytelny, rzeczywisty.

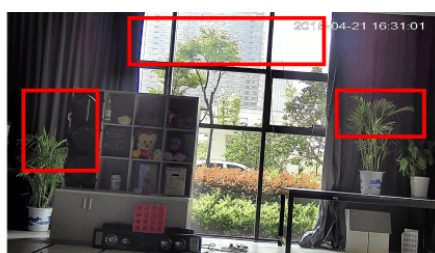


3) WDR (Wide Dynamic Range - szeroki zakres dynamiki)

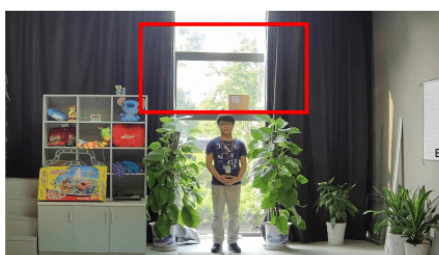
Dzięki niej poprawimy jakość obrazu, gdyż uzyskujemy optymalny kolor i doświetlenie kadru. Funkcja zmienia parametry miejsc niedoświetlonych oraz prześwietlonych.



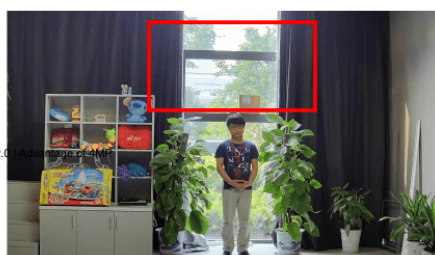
WDR OFF



WDR ON



120dB WDR



140dB WDR

4) DNR (Digital Noise Reduction - cyfrowa redukcja szumów)

Dzięki niej łatwo zredukujemy szumy na obrazie, ale zminimalizujemy niedociągnięcia powstałe w wyniku całkowitego lub niedostatecznego braku światła.



5) BLC (Back Light Compensation - kompensacja światła wstecznego)

Funkcja przydatna w sytuacji, gdy sprzęt ukierunkowany jest na silne światło i pierwszy plan jest zbyt ciemny, przez co też niewyraźny. BLC rozświetla ciemne miejsca, wraz z tłem, dzięki czemu jakość obrazu jest zdecydowanie lepsza.



Camera without BLC



Camera with BLC

Specyfikacja techniczna (IPC-HDW2249TM-S-IL-0280B):

- przetwornik: 1/2.8" 2Mpx PS CMOS
- czułość: 0.002 Lux@F1.6 (Color, 30IRE)
- rozdzielczość: 1920 x 1080 (1080p), 1280 x 960 (1.3 Mpx), 1280 x 720 (720p)
- prędkość transmisji strumienia głównego: 25 kI/s @ 1080P
- kompresja wideo: H.265+ / H.265 / H.264+ / H.264 / MJPEG
- obiektyw stałogniskowy 2.8 mm
- kąt widzenia: 107°
- zasięg promiennika podczerwieni IR: do 30 m (w terenie otwartym)
- wbudowany mikrofon
- interfejs sieciowy: 10/100 Base-T (RJ-45)
- obsługa kart Micro SD do 256GB (możliwy zapis lokalny, brak w zestawie)
- protokoły sieciowe: IPv4/IPv6, HTTP, TCP, UDP, ARP, RTP, RTSP, RTCP, RTMP, SMTP, FTP, SFTP, DHCP, DNS, DDNS, NTP, Multicast, ICMP, IGMP
- zgodność ze standardem: ONVIF
- użytkownicy online: 6
- obudowa: Metal + Plastik
- stopień ochrony: IP67
- temperatura pracy: -40°C ... +60°C
- wilgotność: 0-90% RH bez kondensacji
- zasilanie: 12V DC / 320 mA; PoE (802.3af)
- pobór mocy: ≤ 3.8W (12VDC), ≤ 4.4W (PoE)
- wymiary: Ø122 x 100 mm