

Link do produktu: <https://elektronikadomowa.pl/zestaw-monitoringu-ip-dahua-nvr2104-s3-3x-ipc-hfw1431s-0280b-s4-4mpx-28mm-ir30-1tb-p-17436.html>



ZESTAW MONITORINGU IP Dahua NVR2104-S3 + 3x IPC-HFW1431S-0280B-S4 4MPX 2.8mm IR30 1TB

Cena brutto	2 094,35 zł
Cena netto	1 702,72 zł
Dostępność	Dostępność 24h.
Czas wysyłki	24 godziny
Numer katalogowy	21728
Kod EAN	5906692702237
Producent	Dahua

Opis produktu

Zestaw monitoringu IP Dahua 4 MPX do samodzielnego montażu.

Oferuje efektywne nadzorowanie w rozdzielczości 4MPX. Jest to kompletny zestaw niezbędnych elementów do utworzenia solidnego systemu monitoringu IP dla Twojego mieszkania, biura lub małego biznesu. Dzięki zaawansowanej technologii możesz cieszyć się doskonałą jakością obrazu, co ułatwia identyfikację osób i obiektów na nagraniach. Obiektyw o stałej ogniskowej i dużym kącie widzenia zapewnia wszechstronne pokrycie nadzorowanych obszarów, a wbudowany reflektor podczerwieni IR gwarantuje świetną widoczność nawet przy niewielkim oświetleniu.

Zestaw ten jest prosty w montażu, co umożliwi jego samodzielne zainstalowanie. Ponadto, aplikacja mobilna DMSS umożliwia wygodny dostęp do obrazu z kamer na żywo oraz zapisanych nagrań z dowolnego miejsca na ziemi i o każdej porze. Zestaw monitoringu IP Dahua 4 MPX to nie tylko skuteczne narzędzie do zapewnienia bezpieczeństwa i monitorowania, ale również łatwy w obsłudze i niezawodny system, który można dostosować do własnych potrzeb i wymagań.

W skład zestawu wchodzi:

- rejestrator IP Dahua NVR2104-S3 - 1 szt;
- myszka - 1 szt;
- zasilacz do rejestratora - 1 szt;
- kamera tubowa Dahua IPC-HFW1431S-0280B-S4 4MPX 2.8mm IR30 - 3 szt;
- dysk twardy 1TB (dedykowany do pracy ciągłej) - 1 szt;
- switch PoE; 10 / 100 Mb/s : 2 Porty LAN + 4 Porty LAN & PoE, 60W - 1 szt;
- naklejka "OBIEKT MONITOROWANY CAŁODOBOWO" 20x20cm - 1 szt.

W skład zestawu nie wchodzi przewód instalacyjny (skrętka komputerowa) oraz akcesoria montażowe (np. wtyki RJ45, zaciskarka do RJ45). Można je dokupić na naszej stronie.

Potrzebujesz zestaw w innej konfiguracji? Skontaktuj się z nami, a przygotujemy ofertę specjalnie dla Ciebie!

Rejestrator IP Dahua NVR2104-S3 12Mpx 4K



Rejestrator DAHUA NVR2104-S3 pozwala na zapis obrazu z kamer w rozdzielczości **max. 12MPX** oraz wyświetlanie obrazu na żywo z **4 kamer** (z kompresją wideo H.264 i H.265).

Urządzenie posiada intuicyjne i funkcjonalne menu, które obsłuży nawet początkujący użytkownik.

Niezwykle przydatne są też **powiadomienia PUSH o zdarzeniach alarmowych** z urządzeń sieciowych IP Dahua. Dzięki nim możliwa jest szybka reakcja użytkownika systemu na ważne wydarzenia, bez konieczności ciągłego monitorowania aplikacji.

Obsługa inteligentnych funkcji (AI)

Rejestrator Dahua jest niezwykle nowoczesny i pozwala na bezproblemową obsługę kamer z **funkcjami sztucznej inteligencji AI (ochrona perymetryczna oraz SMD+)**. Wystarczy odpowiednio skonfigurować rejestrator, dzięki czemu zyskujemy stałą analizę rejestrowanego obrazu i bardzo szybkie wychwycenie niepożądanych zdarzeń.

Funkcja ANR (Automatic Network Replenishment)

Funkcja ta zapewnia **ciągłość nagrań w przypadku awarii, rozłączenia lub utraty połączenia między kamerą a**

rejestratorem. System automatycznie wykrywa problem z siecią i zapisuje nagrania na karcie microSD w kamerze. Po zakończeniu awarii nagrania są automatycznie synchronizowane, a w przypadku braków - rejestrator pobiera brakujące fragmenty bezpośrednio z kamery. Rejestrator obsługuje **1 dysk SATA** o pojemności **do 16 TB (w zestawie dysk 1TB)**.

Zdalna obsługa urządzenia

Rejestrator pozwala na szybkie bezpośrednie połączenie z komputerem lub z urządzeniem mobilnym (Android / iOS). Dzięki temu uzyskamy zdalny dostęp nie tylko do urządzenia z publicznym adresem IP, ale również do NVR zlokalizowanego w sieci prywatnej bez potrzeby przeprowadzania skomplikowanych konfiguracji.

Dzięki **chmurze P2P** uzyskujemy dostęp do podglądu na żywo oraz nagrań z dowolnego miejsca na Ziemi z dostępem do Internetu.

Cechy produktu (NVR2104-S3):

- liczba kanałów IP: 4
- praca w technologii IP
- odtwarzanie w czasie rzeczywistym: 4 @ 3072 x 2048 px
- możliwość nagrywania/odtwarzania w rozdzielczości do 12 MPX
- kompresja: H.264 / H.265 / MJPEG
- wyjścia wideo: 1x HDMI, 1x VGA
- funkcje inteligentne (Ai): ochrona perymetryczna - 4 kanały, SMD+ (wyszukiwanie obiektu sklasyfikowanego jako: człowiek, pojazd silnikowy) - 4 kanały, klasyfikacja ludzi i pojazdów, zaawansowane funkcje ochrony obwodowej: wtargnięcie, przekroczenie linii z uwzględnieniem osobnych zasad dla pojazdów i pieszych, Detekcja ruchu, Strefy prywatności
- funkcja Smart ADD - umożliwia stworzenie systemu IP niezależnie od tego, czy NVR posiada wbudowany przełącznik PoE czy nie. Jedynym wymogiem jest to, by rejestrator NVR znajdował się w tej samej sieci co kamery.
- cyfrowe powiększenie obrazu - celem uzyskania bardziej szczegółowego podglądu
- współpraca z producentami kamer: Dahua, Arecont Vision, AXIS, Bosch, Brickcom, Canon, CP Plus, Dynacolor, Honeywell, Panasonic, Pelco, Samsung, Sanyo, Sony, Videotec, Vivotek i inne
- sterowanie kamerami PTZ - Inteligentne pozycjonowanie 3D z kamerą PTZ Dahua
- obsługa max. 1 dysku twardego SATA (do 16 TB, w zestawie dysk 1TB)
- podgląd zdalny: Smart PSS lite/ DSS Expres & aplikacja mobilna DMSS
- 2x USB 2.0
- wejście/wyjście audio: 1/1
- zgodność z ONVIF

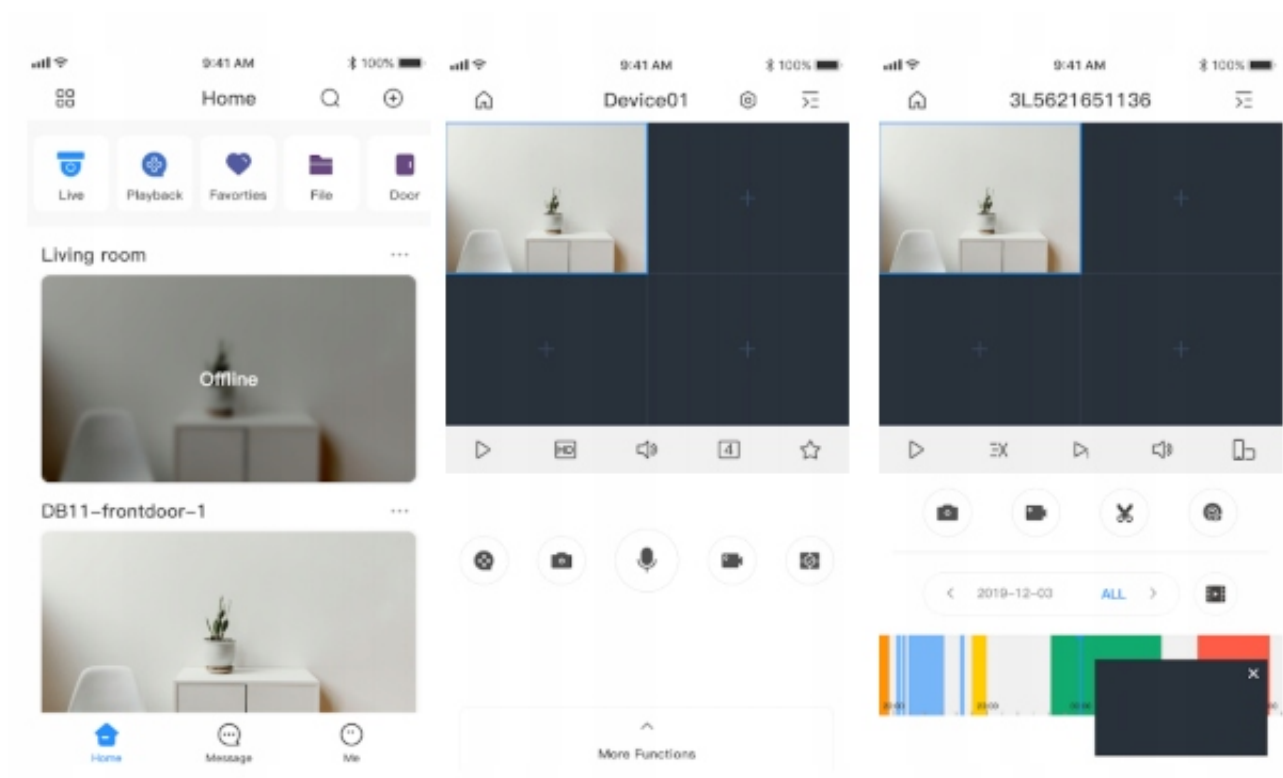
Oprogramowanie DSS EXPRESS / Smart PSS lite

Jest to darmowe oprogramowanie na komputer, które służy do zarządzania całym systemem. Posiada intuicyjny interfejs, polskie menu oraz funkcję detekcji ruchu, dzięki której dostaniemy na maila informację o wykrytych zdarzeniach.



Aplikacja mobilna DMSS

Jest to darmowa aplikacja na urządzenia mobilne (Android / iOS). Umożliwia ona zdalny nadzór nad monitoringiem, a także odtwarzanie nagrań wideo, powiadomienia PUSH, zdalną konfigurację czy inicjalizację urządzeń. Do aplikacji można dodać takie urządzenia, jak IPC, NVR, XVR, VTO, dzwonki do drzwi i kontrolery dostępu. Obsługuje ona systemy iOS 9.0 i Android 5.0 lub nowsze i może być używana z 3G / 4G / Wi-Fi.



Specyfikacja techniczna (NVR2104-S3):

- standard: TCP/IP
- system operacyjny: Linux OS
- rozdzielczość nagrywania: max. 12 Mpx - 4000 x 3000 px / 8 Mpx / 6 Mpx / 5 Mpx / 4 Mpx / 3 Mpx / 1080p / 960p / 720p / D1 / 2CIF / CIF
- wyjścia wideo: 1x HDMI, 1x VGA
- obsługa audio: 4 kanały (audio z kamer)
- wejścia/wyjścia audio: 1/1
- kompresja obrazu: H.265+ / H.265 / H.264+ / H.264
- tryby nagrywania: ręczny, detekcja ruchu, harmonogram
- przepływność (bitrate): 80/60Mbps
- interfejs sieciowy: 1x RJ45 10M/100M
- funkcje sieciowe: pełna obsługa przez sieć, Zdalne kopiowanie nagrań, Wbudowany web server
- max. 128 użytkowników on-line
- protokoły sieciowe: HTTP, HTTPS, TCP/IP, IPv4, RTSP, UDP, NTP, DHCP, DNS, SMTP, UPnP, IP Filter, DDNS, Alarm Server, wyszukiwanie IP (wsparcie dla urządzeń Dahua), P2P
- wyszukiwanie i odtwarzanie nagrań:
 - wyszukiwanie nagrań po czasie i typie zdarzeń
 - odtwarzanie: do przodu, do tyłu, przyspieszanie, zwalnianie nagrania
 - funkcja odtwarzania poklatkowego ("frame by frame")
 - kanały odtwarzane jednocześnie: 1x 12 Mpx @30 kl/s, 1x 8 Mpx @30 kl/s, 2x 5 Mpx @30 kl/s, 3x 4 Mpx @30 kl/s, 6x 1080p @ 30 kl/s
- dostęp z telefonu komórkowego: darmowa aplikacja DMSS (Android, iOS)
- sterowanie głowicami obrotowymi PTZ: sterowanie IP PTZ
- detekcja ruchu: tak
- USB: 2x USB 2.0
- archiwizacja: archiwizacja na napęd USB (pendrive, dysk zewnętrzny)
- obsługa max. 1 dysku SATA do 16 TB (w zestawie dysk 1TB)
- obsługiwane języki: angielski, polski
- temperatura pracy: -10°C ...+ 55°C
- wilgotność: 10% - 90%
- zasilanie: 12V DC / 1.5A (zasilacz w zestawie)
- pobór mocy (bez HDD): do 10W (bez HDD)
- wymiary: 205 x 206 x 48 mm
- waga: 0.42 kg

Kamera tubowa Dahua IPC-HFW1431S-0280B-S4 4MPX 2.8mm IR30



Kamera tubowa IP DAHUA IPC-HFW1431S-0280B-S4 zapewnia obraz o rozdzielczości **4 MPX** oraz posiada obiektyw stałoogniskowy **2.8 mm**, który gwarantuje szeroki kąt widzenia. Dodatkowo, wyposażona jest w reflektor podczerwieni **z zasięgiem do 30 m** (w terenie otwartym), co zapewnia doskonałą widoczność nawet **w kompletnych ciemnościach**. Produkt posiada wodoodporną obudowę, która chroni urządzenie przed niekorzystnymi warunkami atmosferycznymi, dzięki czemu nadaje się do różnorodnych zastosowań zarówno **wewnętrznych, jak i zewnętrznych**. Możliwy jest montaż kamery **na suficie i na ścianie**, co zapewnia elastyczność w instalacji i dostosowanie do konkretnych potrzeb monitoringu.

Cechy produktu (IPC-HFW1431S-0280B-S4):

- rozdzielczość: 4 MPX
- wyjścia 4Mpx (2560 × 1440) @25/30 kI/s i obsługują max. 4Mpx (2688 × 1520) @20 kI/s
- kompresja wideo: H.264+/H.264/H.265+/H.265/MJPEG
- obiektyw stałoogniskowy 2.8 mm
- kąt widzenia: 93°
- funkcje: 3D-DNR, WDR 120dB, BLC, HLC, ROI, Konfigurowalne strefy prywatności, detekcja ruchu, mirror
- wykrywanie nieprawidłowości: wykrywanie ruchu, sabotaż wideo, sieć rozłączenie, konflikt IP, nielegalny dostęp, detekcja napięcia
- możliwość zmiany rozdzielczości, jakości i przepustowości
- zasięg promienników podczerwieni: do 30 m (w terenie otwartym)
- stopień ochrony: IP67
- kolor: biały

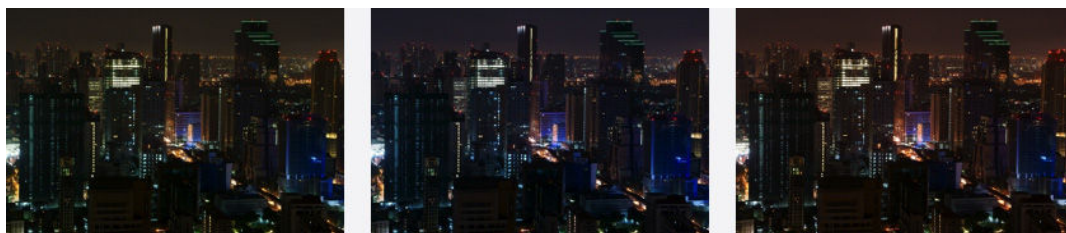
Wybrane funkcje:

1) AGC (Auto Gain Control - automatyczna kontrola wzmocnienia)

Funkcja, dzięki której można uzyskać większy poziom sygnału – szczególnie w warunkach słabego oświetlenia. Obraz staje się wyostrzony, więc jest też bardziej czytelny.

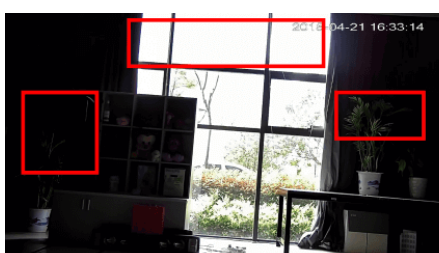
2) AWB (system automatycznego balansu bieli)

Funkcja, dzięki której można uzyskać odpowiednie kolory obrazu - automatycznie dostosowywane są parametry, aby zachować naturalne proporcje odcieni bieli. Obraz staje się bardziej czytelny, rzeczywisty.

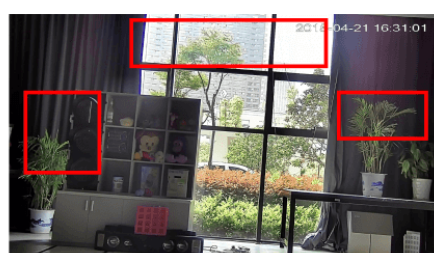


3) WDR (Wide Dynamic Range - szeroki zakres dynamiki)

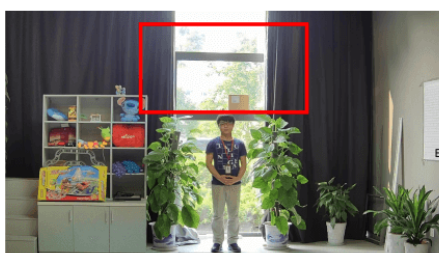
Dzięki niej poprawimy jakość obrazu, gdyż uzyskujemy optymalny kolor i doświetlenie kadru. Funkcja zmienia parametry miejsc niedoświetlonych oraz prześwietlonych.



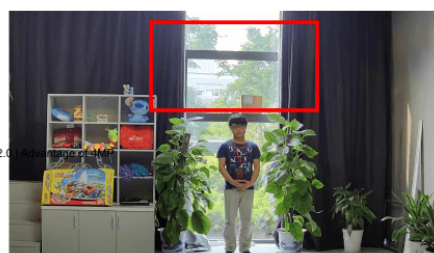
WDR OFF



WDR ON



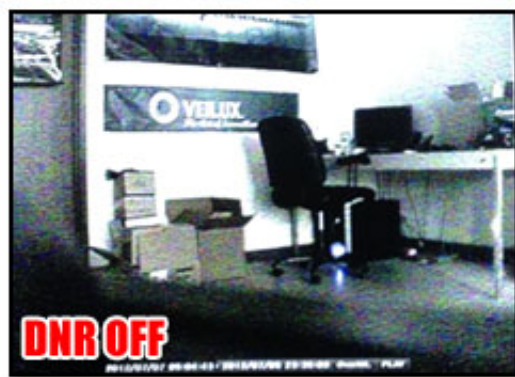
120dB WDR



140dB WDR

4) DNR (Digital Noise Reduction - cyfrowa redukcja szumów)

Dzięki niej łatwo zredukujemy szumy na obrazie, ale zminimalizujemy niedociągnięcia powstałe w wyniku całkowitego lub niedostatecznego braku światła.



DNR OFF



DNR ON

5) BLC (Back Light Compensation - kompensacja światła wstecznego)

Funkcja przydatna w sytuacji, gdy sprzęt ukierunkowany jest na silne światło i pierwszy plan jest zbyt ciemny, przez co też

niewyraźny. BLC rozświetla ciemne miejsca, wraz z tłem, dzięki czemu jakość obrazu jest zdecydowanie lepsza.



Specyfikacja techniczna (IPC-HFW1431S-0280B-S4):

- przetwornik: 1/3 " 4 MPX Sony CMOS
- system skanowania: progresywny
- max. rozdzielczość: 2688 x 1520 (4 MPX), 2560 x 1440 (3.7 Mpx), 2304 x 1296 (3 Mpx), 1920 x 1080 (1080p), 1280 x 960 (1.3 Mpx), 1280 x 720 (720p)
- obiektyw stałogniskowy 2.8 mm
- kąt widzenia: 93°
- zasięg promiennika podczerwieni IR: do 30 m (w terenie otwartym)
- kompresja obrazu: H.265+ / H.265 / H.264+ / H.264 / MJPEG
- prędkość transmisji strumienia głównego: 20 kl/s @ 4 Mpx, 25 kl/s @ 3 Mpx
- przepływność (bitrate): 12 ... 8448 kbit/s (H.265), 32 ... 10240 kbit/s (H.264)
- interfejs sieciowy: 10/100 Base-T (RJ-45)
- protokoły sieciowe: HTTP, HTTPS, TCP, ARP, RTSP, RTP, RTCP, UDP, SMTP, FTP, DHCP, DNS, DDNS, PPPoE, IPv4/IPv6, QoS, UPnP, NTP, RTMP, SFTP, IEEE 802.1x, Multicast, ICMP, IGMP
- max. liczba użytkowników on-line: 20
- dostęp z mobilny - aplikacja DMSS (iOS, Android)
- zgodność: ONVIF 18.12
- stopień ochrony: IP67
- obudowa: compact, aluminium
- kolor: biały
- temperatura pracy: -40°C ... +60°C
- zasilanie: PoE (802.3af), 12V DC/500 mA
- pobór mocy: ≤ 6W
- wymiary: Φ 70 x 165 mm
- waga: 0.4 kg