

Link do produktu: <https://elektronikadomowa.pl/zestaw-monitoringu-ip-bcs-l-snvr0801-8x-bcs-l-tip14fsr3-ai1-4mpx-28mm-ir30-switch-poe-1tb-p-12056.html>



## ZESTAW MONITORINGU IP BCS-L-SNVR0801 + 8x BCS-L-TIP14FSR3-Ai1 4MPX 2.8mm IR30 Switch PoE 1TB

Cena brutto	<b>6 330,35 zł</b>
Cena netto	<b>5 146,63 zł</b>
Dostępność	<b>Dostępność 24h.</b>
Czas wysyłki	<b>24 godziny</b>
Numer katalogowy	<b>16471</b>
Kod EAN	<b>5906692705740</b>
Producent	<b>BCS</b>

### Opis produktu

### Zestaw monitoringu IP BCS 4 MPX do samodzielnego montażu

Zestaw monitoringu BCS umożliwia użytkownikowi samodzielny montaż w domu, biurze lub wszędzie tam, gdzie potrzebne jest bezpieczeństwo i nadzór. Zestaw ten jest wyposażony we wszystko, co niezbędne do stworzenia skutecznego systemu monitoringu, w tym kamery, rejestrator, switch PoE i dysk twardy 1TB.

□ Kamery wchodzące w skład tego zestawu są o rozdzielczości 4 Mpx, co zapewnia wyraźny obraz. Są również wyposażone w funkcje takie, jak nocny tryb pracy (zasięg do 30 m w terenie otwartym) oraz odporność na warunki atmosferyczne, co pozwala na monitorowanie w różnych warunkach pogodowych i o każdej porze dnia i nocy.

□ Rejestrator w zestawie umożliwia nagrywanie i przechowywanie obrazu z kamer, co pozwala użytkownikom przeglądać nagrania w dowolnym momencie (także zdalnie za pomocą aplikacji na urządzenia mobilne DMSS).

---

□ Zestaw monitoringu BCS 4Mpx został zaprojektowany z myślą o łatwej instalacji i obsłudze, dzięki czemu nawet osoby bez doświadczenia mogą go obsłużyć bez problemu. To idealne rozwiązanie dla osób poszukujących prostego, ale skutecznego systemu monitoringu do zastosowań domowych lub małych firm.

**W skład zestawu wchodzi:**

- rejestrator IP BCS-L-SNVR0801 - 1 szt;
- myszka - 1 szt;
- zasilacz do rejestratora - 1 szt;
- akcesoria do rejestratora;
- kamera tubowa BCS-L-TIP14FSR3-Ai1 4MPX 2.8mm IR30 - 8 szt;
- switch PoE; 10 / 100 Mb/s : 2 Porty LAN + 8 Porty LAN & PoE, 120W - 1 szt;
- dysk twardy 1TB (dedykowany do pracy ciągłej) - 1 szt;
- naklejka "OBIEKT MONITOROWANY CAŁODOBOWO" 20x20cm - 1 szt.

**W skład zestawu nie wchodzi przewód instalacyjny (skrętka komputerowa) oraz akcesoria montażowe (np. wtyki RJ45, zaciskarka do RJ45). Można je dokupić na naszej stronie.**

**Potrzebujesz zestaw w innej konfiguracji? Skontaktuj się z nami, a przygotujemy ofertę specjalnie dla Ciebie!**

---

**Rejestrator IP BCS-L-SNVR0801 12MPX**



**Rejestrator IP BCS-L-SNVR0801** współpracuje z max. 8 kamerami IP w rozdzielczości do **12 MPX**. Dzięki wbudowanym wyjściom **HDMI i VGA** możliwe jest podłączenie sprzętu do dowolnego odbiornika. Produkt obsługuje **1 dysk twardy** o pojemności **do 16 TB (w zestawie dysk 1TB)**.

#### **Cechy produktu (BCS-L-SNVR0801):**

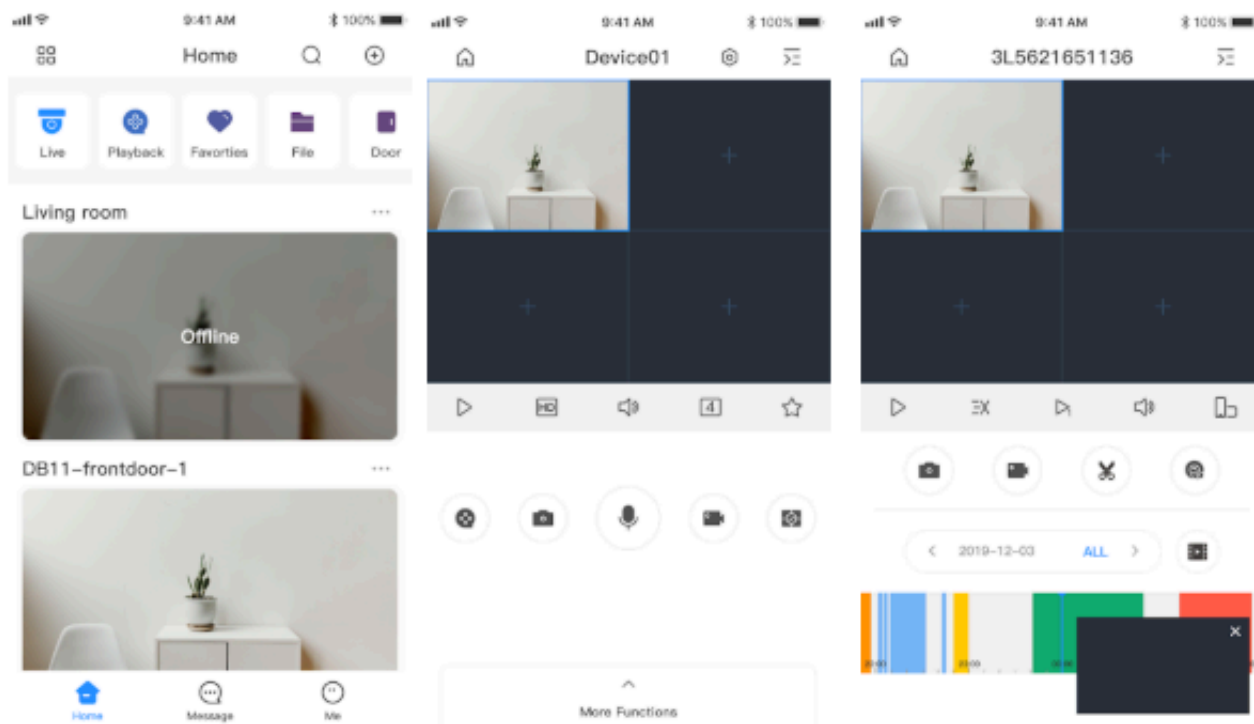
- praca w technologii IP
- kompresja H.265+ / H.265 / H.264+ / H.264
- nagrywanie max. 8 kamer IP: 12Mpx / 8Mpx / 5Mpx / 4Mpx / 3Mpx / 2Mpx / 720p / D1
- wyświetlanie i nagrywanie do 8 kamer IP w rozdzielczości max. 12Mpx
- max. bitrate: 80 Mb/s
- jednoczesna praca wyjść HDMI i VGA 1080p
- obsługa funkcji inteligentnych z kamery: ochrona perymetryczna (4 kanały z kamer), SMD Plus (4 kanały z kamer (rozpoznawanie osoba / pojazd mechaniczny))
- 1 wejście i 1 wyjście audio
- wbudowany web serwer
- obsługa przez CMS (BCS Manager)
- aplikacja mobilna DMSS (android, iOS)
- chmura P2P
- wsparcie protokołu Onvif

- obsługa 1 dysku twardego SATA (do 16 TB; w zestawie dysk 1TB)
- 2x USB, 1x RJ45

### Aplikacja mobilna DMSS

**DMSS** to bezpłatna aplikacja do zarządzania i obsługi systemu CCTV IP BCS z poziomu smartfona z systemem **Android (Google Play)** i **iOS (App Store)**. Umożliwia **podgląd obrazu z kamer IP, rejestratorów (NVR, XVR) marki BCS**.

Aplikacja działa w lokalnej sieci WiFi i w sieci GSM umożliwiając połączenie przez Internet (stały adres IP lub dla wybranych urządzeń usługa chmurowa P2P). Sygnalizacja wywołania z alarmu działa za pośrednictwem funkcji Push Alarm, która wymaga podłączenia systemu do Internetu.



### Specyfikacja techniczna (BCS-SNVR0801):

- system operacyjny: LINUX
- kanały IP: 8
- wyjścia wideo: 1x HDMI, 1x VGA
- rozdzielczość nagrywania: 12Mpx / 8Mpx / 5Mpx / 4Mpx / 3Mpx / 2Mpx / 720p / D1
- rozdzielczość wyświetlania VGA: 1920x1080 / 1280x1024 / 1280x720 / 1024x768
- rozdzielczość wyświetlania HDMI: 1920x1080 / 1280x1024 / 1280x720 / 1024x768
- funkcja Pentaplex: podgląd na żywo / nagrywanie / odtwarzanie / archiwizacja / zdalny dostęp
- pasmo wejściowe: 80Mbps
- pasmo wyjściowe: 60Mbps
- wydajność wyświetlania: 1x12Mpx @30fps / 1x8Mpx @30fps / 2x5Mpx @30fps / 3x4Mpx @30fps / 6x2Mpx @30fps
- kompresja wideo: H.265+/H265/H.264+/H.264
- podział na wyjściach: 1/4/8/9
- odtwarzanie: 1/4/8
- wejście/wyjście audio: 1/1
- archiwizacja: możliwość zgrywania materiału na nośniki zewnętrzne typu USB FLASH, USB HDD
- interfejs sieciowy: port RJ-45 (10/100Mb/s)
- obsługa: local, Web Service, CMS BCS Manager (Windows/Linux/MAC), Mobile App(iOS, android)
- funkcje sieciowe: HTTP, HTTPS, TCP/IP, IPv4, RTSP, UDP, NTP, DHCP, DNS, SMTP, UPnP, IP Filter, DDNS, Alarm Server, IP Search, P2P
- zgodność: ONVIF, obsługa kamer innych producentów
- dysk twardej: 1x SATA do 16 TB (w zestawie dysk 1TB)
- 2x USB 2.0

- 
- temperatura pracy: -10°C ...+55°C
  - wilgotność: max. 90% RH
  - zasilanie: 12V DC
  - pobór mocy: 10W (bez HDD)
  - wymiary: 205 x 205 x 45 mm (smart 1U)
  - waga: 0,42kg

---

#### **Kamera tubowa BCS-L-TIP14FSR3-Ai1 4MPX 2.8mm IR30**



**Kamera tubowa IP BCS-TIP14FSR3-Ai1** posiada wbudowany przetwornik obrazu o rozdzielczości **4 MPX** oraz obiektyw stałogniskowy **2.8 mm**, który pozwala na uzyskanie szerokiego kąta widzenia. Produkt wyposażony jest też w reflektor podczerwieni **z zasięgiem do 30 m** (w terenie otwartym), dzięki któremu uzyskasz wyraźny i dokładny obraz nawet **w zupełnej ciemności**.

Produkt posiada wodoodporną obudowę, zapewniającą ochronę sprzętu przed złymi warunkami atmosferycznymi. Przeznaczony jest **do różnorodnych zastosowań**. Sprzęt można zamontować **na suficie i na ścianie (wymagane dodatkowe akcesoria)**.

#### **Cechy produktu (BCS-L-TIP14FSR3-Ai1):**

- rozdzielczość: 4 MPX
- kompresja wideo: H.265+ / H.265 / H.264+ / H.264 / MJPEG
- 2 strumienie kodowania
- obiektyw stałogniskowy 2,8 mm
- funkcje: WDR - 120 dB, 3D-DNR, BLC, HLC, AGC, AWB, ICR - Mechaniczny filtr podczerwieni, Detekcja ruchu, Maski prywatności, Analiza IVS: ochrona perymetryczna, rozpoznawanie obiektów
- możliwość strumieniowania obrazu w czasie rzeczywistym z wykorzystaniem protokołu RTMP w serwisach streamingowych
- zgodność z ONVIF
- promiennik podczerwieni - zasięg do 30 m (w terenie otwartym)
- wbudowany mikrofon
- gniazdo pamięci MicroSD (do 256GB; brak w zestawie)
- adaptory pasujące do kamery (brak w zestawie): BCS-AT135, BCS-AT3, BCS-AT356
- stopień ochrony: IP67

#### **Przeznaczenie:**

Kamera przeznaczona jest do różnorodnych zastosowań. Produkt posiada wodoodporną obudowę, stanowiącą ochronę sprzętu

---

przed złymi warunkami atmosferycznymi. Można ją zamontować na suficie lub na ścianie. Jest przydatny do obserwacji np. magazynów, biur, hurtowni czy szkół.

### Wybrane funkcje:

#### 1) AGC (Auto Gain Control - automatyczna kontrola wzmocnienia)

Funkcja, dzięki której można uzyskać większy poziom sygnału - szczególnie w warunkach słabego oświetlenia. Obraz staje się wyostrożony, więc jest też bardziej czytelny.

#### 2) BLC (Back Light Compensation - kompensacja światła wstecznego)

Funkcja przydatna w sytuacji, gdy sprzęt ukierunkowany jest na silne światło i pierwszy plan jest zbyt ciemny, przez co też niewyraźny. BLC rozświetla ciemne miejsca, wraz z tłem, dzięki czemu jakość obrazu jest zdecydowanie lepsza.

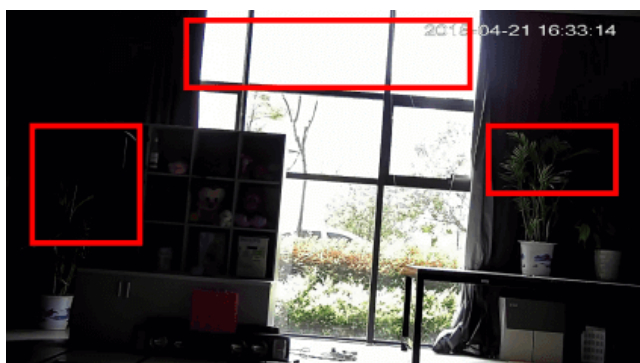


Camera without BLC

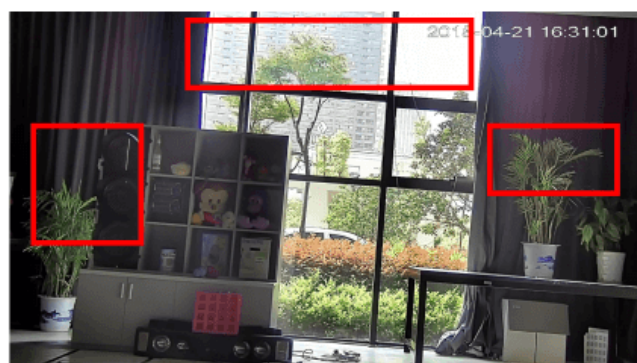


Camera with BLC

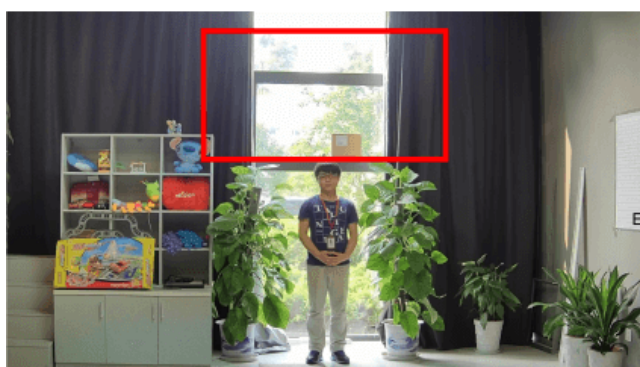
#### 3) WDR (Wide Dynamic Range)



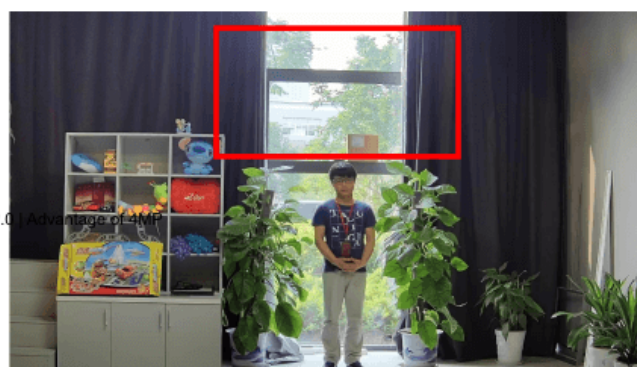
WDR OFF



WDR ON



120dB WDR



140dB WDR

#### Specyfikacja techniczna (BCS-L-TIP14FSR3-Ai1):

- standard: TCP/IP
- przetwornik: 1/3" 4 Mpx PS CMOS
- rozdzielczość: 4 MPX (2688x1520) / 3.7 MPX (2560x1440) / 3 MPX (2304x1296) / 1080P (1920x1080) / 1.3 MPX (1280x960) / 720P (1280x720)
- obiektyw stałogniskowy 2.8 mm
- kąt widzenia: 102°
- zasięg oświetlacza IR: do 30 m (w terenie otwartym)
- obsługa kart Micro SD do 256GB (możliwy zapis lokalny; brak karty w zestawie)
- kompresja obrazu: H.265+ / H.265 / H.264+ / H.264 / MJPEG
- prędkość transmisji strumienia głównego: 20 kl/s @ 4 Mpx; 25 kl/s @ 3.7 Mpx
- interfejs sieciowy: 10/100 Base-T (RJ-45)
- protokoły sieciowe: IPv4, IPv6, HTTP, HTTPS, TCP, UDP, ARP, RTP, RTSP, RTCP, RTMP, SMTP, FTP, SFTP, DHCP, DNS, DDNS, QoS, UPnP, NTP, Multicast, ICMP, IGMP, NFS, PPPoE, IEEE 802.1x, Bonjour
- Web Server - wbudowany
- max. liczba użytkowników on-line: 20
- dostęp z telefonu komórkowego: darmowa aplikacja DMSS (Android / iOS)
- obudowa: dome, metalowa
- stopień ochrony: IP67
- temperatura pracy: -40°C ... 60°C
- zasilanie: 12V DC / 420 mA; PoE (802.3af)
- pobór mocy: <5 W
- wymiary: 166 x 68 x 70 mm
- waga: 0,48 kg