

Dane aktualne na dzień: 30-01-2026 19:51

Link do produktu: <https://elektronikadomowa.pl/zestaw-monitoringu-ip-bcs-l-snvr0801-5x-bcs-l-eip14fsr3-ai1-4mpx-28mm-ir30-sw-4p2h-2tb-p-12043.html>



## ZESTAW MONITORINGU IP BCS-L-SNVR0801 + 5x BCS-L-EIP14FSR3-Ai1 4MPX 2.8mm IR30 SW-4P2/H 2TB

Cena brutto	<b>4 834,25 zł</b>
Cena netto	<b>3 930,28 zł</b>
Dostępność	<b>Produkt archiwalny</b>
Czas wysyłki	<b>24 godziny</b>
Numer katalogowy	<b>16458</b>
Producent	<b>BCS</b>

### Opis produktu

#### Zestaw monitoringu IP BCS 4 MPX do samodzielnego montażu

#### W skład zestawu wchodzi:

- rejestrator IP BCS-L-SNVR0801-4KE - 1 szt;
- myszka - 1 szt;
- zasilacz do rejestratora - 1 szt;
- akcesoria do rejestratora;
- kamera kopułkowa BCS-DMIP1401IR-E-V 4MPX 2.8mm IR30 - 5 szt;
- 6-portowy switch PoE SW-4P2/H - 1 szt;
- dysk twardy 2TB (dedykowany do pracy ciągłej) - 1 szt.

---

W skład zestawu nie wchodzi przewód instalacyjny (skrętka komputerowa) oraz akcesoria montażowe (np. wtyki RJ45, zaciskarka do RJ45). Można je dokupić na naszej stronie.

Potrzebujesz zestaw w innej konfiguracji? Skontaktuj się z nami, a przygotujemy ofertę specjalnie dla Ciebie!

---

### Rejestrator IP BCS-L-SNVR0801 12MPX



**Rejestrator IP BCS-L-SNVR0801** współpracuje z max. 8 kamerami IP w rozdzielczości do **12 MPX**. Dzięki wbudowanym wyjściom **HDMI i VGA** możliwe jest podłączenie sprzętu do dowolnego odbiornika. Produkt obsługuje **1 dysk twardy** o pojemności **do 16 TB (w zestawie dysk 2TB)**.

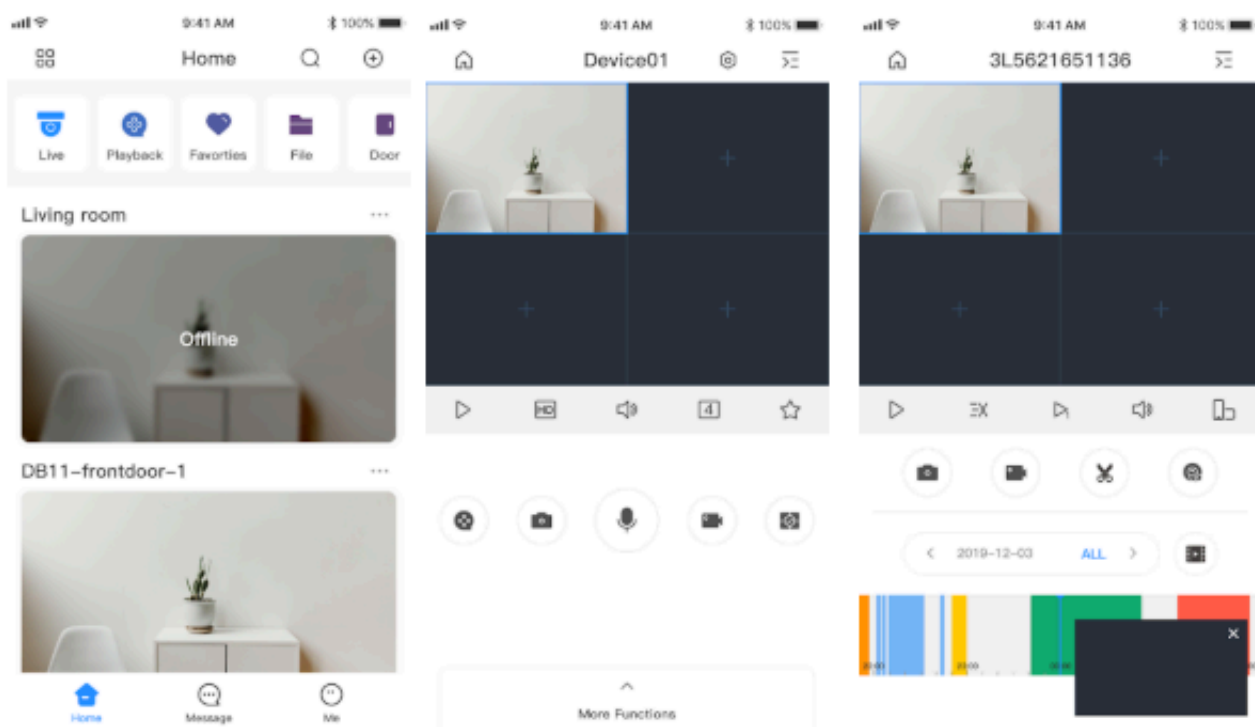
#### Cechy produktu (BCS-L-SNVR0801):

- praca w technologii IP
- kompresja H.265+ / H.265 / H.264+ / H.264
- nagrywanie max. 8 kamer IP: 12Mpx / 8Mpx / 5Mpx / 4Mpx / 3Mpx / 2Mpx / 720p / D1
- wyświetlanie i nagrywanie do 8 kamer IP w rozdzielczości max. 12Mpx
- max. bitrate: 80 Mb/s
- jednoczesna praca wyjść HDMI i VGA 1080p
- obsługa funkcji inteligentnych z kamery: ochrona perymetryczna (4 kanały z kamer), SMD Plus (4 kanały z kamer (rozpoznawanie osoba / pojazd mechaniczny))
- 1 wejście i 1 wyjście audio
- wbudowany web serwer
- obsługa przez CMS (BCS Manager)
- aplikacja mobilna DMSS (android, iOS)
- chmura P2P
- wsparcie protokołu Onvif
- obsługa 1 dysku twardego SATA (do 16 TB; w zestawie dysk 2TB)
- 2x USB, 1x RJ45

#### Aplikacja mobilna DMSS

**DMSS** to bezpłatna aplikacja do zarządzania i obsługi systemu CCTV IP BCS z poziomu smartfona z systemem **Android (Google Play)** i **iOS (App Store)**. Umożliwia **podgląd obrazu z kamer IP, rejestratorów (NVR, XVR) marki BCS**.

Aplikacja działa w lokalnej sieci WiFi i w sieci GSM umożliwiając połączenie przez Internet (stały adres IP lub dla wybranych urządzeń usługa chmurowa P2P). Sygnalizacja wywołania z alarmu działa za pośrednictwem funkcji Push Alarm, która wymaga podłączenia systemu do Internetu.



### Specyfikacja techniczna (BCS-SNVR0801):

- system operacyjny: LINUX
- kanały IP: 8
- wyjścia wideo: 1x HDMI, 1x VGA
- rozdzielczość nagrywania: 12Mpx / 8Mpx / 5Mpx / 4Mpx / 3Mpx / 2Mpx / 720p / D1
- rozdzielczość wyświetlania VGA: 1920x1080 / 1280x1024 / 1280x720 / 1024x768
- rozdzielczość wyświetlania HDMI: 1920x1080 / 1280x1024 / 1280x720 / 1024x768
- funkcja Pentaplex: podgląd na żywo / nagrywanie / odtwarzanie / archiwizacja / zdalny dostęp
- pasmo wejściowe: 80Mbps
- pasmo wyjściowe: 60Mbps
- wydajność wyświetlania: 1x12Mpx @30fps / 1x8Mpx @30fps / 2x5Mpx @30fps / 3x4Mpx @30fps / 6x2Mpx @30fps
- kompresja wideo: H.265+/H265/H.264+/H.264
- podział na wyjściach: 1/4/8/9
- odtwarzanie: 1/4/8
- wejście/wyjście audio: 1/1
- archiwizacja: możliwość zgrywania materiału na nośniki zewnętrzne typu USB FLASH, USB HDD
- interfejs sieciowy: port RJ-45 (10/100Mb/s)
- obsługa: local, Web Service, CMS BCS Manager (Windows/Linux/MAC), Mobile App(iOS, android)
- funkcje sieciowe: HTTP, HTTPS, TCP/IP, IPv4, RTSP, UDP, NTP, DHCP, DNS, SMTP, UPnP, IP Filter, DDNS, Alarm Server, IP Search, P2P
- zgodność: ONVIF, obsługa kamer innych producentów
- dysk twardy: 1x SATA do 16 TB (w zestawie dysk 2TB)
- 2x USB 2.0
- temperatura pracy: -10°C ...+55°C
- wilgotność: max. 90% RH
- zasilanie: 12V DC
- pobór mocy: 10W (bez HDD)
- wymiary: 205 x 205 x 45 mm (smart 1U)
- waga: 0,42kg

### Kamera kopułkowa BCS-L-EIP14FSR3-Ai 4MPX 2.8mm IR30



**Kamera kopułkowa IP BCS-L-EIP14FSR3-Ai** posiada wbudowany przetwornik obrazu o rozdzielczości **4 MPX** oraz obiektyw stałogniskowy **2.8 mm**, który pozwala na uzyskanie szerokiego kąta widzenia. Wbudowany reflektor podczerwieni posiada maksymalny **zasięg do 30 m** (w terenie otwartym), więc zapewni dobrą widoczność również **w zupełnej ciemności**.

Produkt wyposażono w wodoodporną obudowę, stanowiącą ochronę sprzętu przed złymi warunkami atmosferycznymi. Przeznaczony jest **do różnorodnych zastosowań wewnętrznych i zewnętrznych**. Pozwala ona na montaż sprzętu **na suficie**.

#### **Cechy produktu (BCS-L-EIP14FSR3-Ai):**

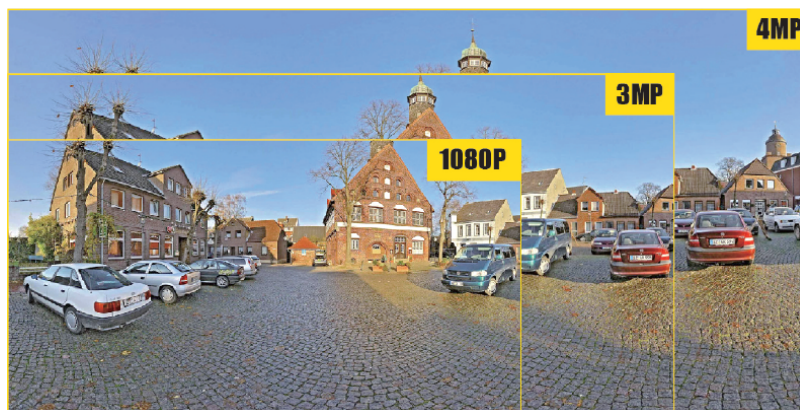
- rozdzielczość: 4 MPX
- kompresja: H.265+ / H.264+ / H.264B / MJPEG
- obsługa 2 strumieni
- obiektyw stałogniskowy 2,8 mm/F1.6
- funkcje: AGC, AES, AWB, BLC, HLC, WDR(120dB), 3D DNR, Detekcja ruchu (4), Maski prywatności (4), Mechaniczny filtr podczerwieni ICR, Funkcje inteligentne (wbudowane inteligentne algorytmy rozpoznawania i analizy obrazu), ochrona perymetryczna (wtargnięcie w obszar, przekroczenie linii), rozpoznawanie obiektów (rozpoznawanie osoba/pojazd mechaniczny dla wtargnięcia w obszar, przekroczenia linii redukuje fałszywe wywołanie alarmu), SMD Plus
- wbudowany mikrofon
- gniazdo karty pamięci microSD max. 256GB (brak w zestawie)
- zasięg promienników podczerwieni: do 30 m (w terenie otwartym)
- możliwość strumieniowania obrazu w czasie rzeczywistym z wykorzystaniem protokołu RTMP w serwisach streamingowych
- stopień ochrony: IP67

#### **Przeznaczenie:**

Kamera przeznaczona jest do różnorodnych zastosowań. Produkt posiada wodoodporną obudowę, stanowiącą ochronę sprzętu

przed złymi warunkami atmosferycznymi. Można ją zamontować na suficie lub na ścianie. Jest przydatny do obserwacji np. magazynów, biur, hurtowni czy szkół.

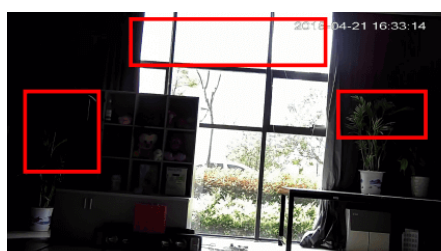
### Jakość obrazu:



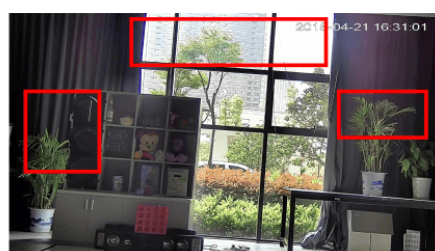
### Wybrane funkcje:

#### 1) WDR (Wide Dynamic Range - szeroki zakres dynamiki)

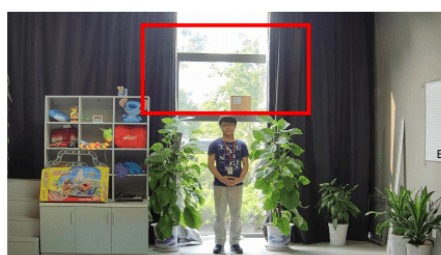
Dzięki niej poprawimy jakość obrazu, gdyż uzyskujemy optymalny kolor i doświetlenie kadru. Funkcja zmienia parametry miejsc niedoświetlonych oraz prześwietlonych.



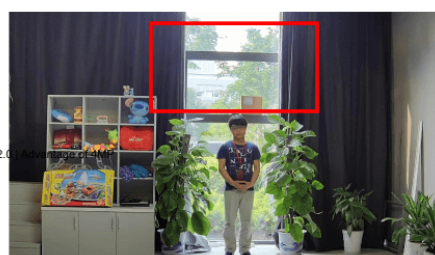
WDR OFF



WDR ON



120dB WDR



140dB WDR

#### 2) DNR (Digital Noise Reduction - cyfrowa redukcja szumów)

Dzięki niej łatwo zredukujemy szumy na obrazie, ale zminimalizujemy niedociągnięcia powstałe w wyniku całkowitego lub niedostatecznego braku światła.





### 3) AGC (Auto Gain Control - automatyczna kontrola wzmocnienia)

Funkcja, dzięki której można uzyskać większy poziom sygnału – szczególnie w warunkach słabego oświetlenia. Obraz staje się wyostrzony, więc jest też bardziej czytelny.

### 4) BLC (Back Light Compensation - kompensacja światła wstecznego)

Funkcja przydatna w sytuacji, gdy sprzęt ukierunkowany jest na silne światło i pierwszy plan jest zbyt ciemny, przez co też niewyraźny. BLC rozświetla ciemne miejsca, wraz z tłem, dzięki czemu jakość obrazu jest zdecydowanie lepsza.



Camera without BLC



Camera with BLC

### Specyfikacja techniczna (BCS-EIP14FSR3-Ai):

- przetwornik: 1/2.9" 4Mpx PS
- system skanowania: progresywny
- ilość pikseli: 2688(H) x 1520(V)
- RAM/ROM: 128MB / 128MB
- czułość: 0.008Lux(Kolor, F1.6, 30IRE) 0.0008Lux(B/W, F1.6, 30IRE) 0Lux(IR)
- obiektyw stałogniskowy 2.8 mm/F1.6
- kąt widzenia: H: 95° V: 52° D: 114°
- zoom cyfrowy: 16x
- zasięg oświetlacza IR: do 30 m (w terenie otwartym)
- DORI (Detect / Observe / Recognize / Identify): 64m / 25m / 13m / 6m
- migawka: Auto/ręcznie (1/3~1/100000s)
- obrót obrazu: Mirror, Flip 0°/90°/180°/270°
- stosunek S/N: 56dB
- kompresja wideo: H.265 / H.265+ / H.264 / H.264+ / H.264B / MJPEG
- rozdzielczość: 4Mpx (2688x1520)(2560x1440) / 3Mpx (2304x1296) / 2Mpx (1920x1080) / 1.3Mpx (1280x960) / 720P (1280x720) / D1 (704x576/704x480) / VGA (640 x 480) / CIF (352x288/352x240)
- główny strumień: 2688x1520 @1~20kl/s, 2560x1440 @1~25/30kl/s

- drugi strumień: 704x576 @1~25kl/s, 704x480 @1~30kl/s
- bitrate: 32 Kbps-6144 Kbps (H.264), 12 Kbps-6144 Kbps (H.265)
- wbudowany mikrofon
- kompresja audio: G.711A / G.711Mu / G.726 / PCM
- gniazdo karty pamięci microSD do 256GB (brak w zestawie)
- obsługa: Web Service, CMS BCS Manager (Windows/Linux/MAC), Mobile App(iOS, android)
- połączenie sieci: RJ-45 10/100 Mb/s
- protokoły sieciowe: IPv4, IPv6, HTTP, TCP, UDP, ARP, RTP, RTSP, RTCP, RTMP, SMTP, FTP, SFTP, DHCP, DNS, DDNS, NTP, Multicast, ICMP, IGMP
- stopień ochrony: IP67
- temperatura pracy: -40°C ...+60°C
- wilgotność: 95% RH max.
- zasilanie: 12V DC, PoE (802.3af)
- pobór mocy: max. 5.1W
- wymiary: ø 106 x 94 mm

---

### 6-portowy switch PoE SW-4P2/H



**6-portowy Switch PoE SW-4P2/H** przeznaczony jest do **zasilania kamer pracujących w standardzie 802.3af**. Port oznaczony **UPLINK** służy do podłączenia kolejnego urządzenia sieciowego przez złącze RJ45. **Funkcja EXTEND** umożliwia przesyłania sygnału do 250 m w autonegociacji 10 Mb/s. Urządzenie posiada również **wbudowany zasilacz 52VDC**. Technologia PoE zapewnia połączenie sieciowe oraz obniża koszty instalacji, eliminując potrzebę doprowadzania oddzielnego kabla zasilającego do każdego urządzenia. Oprócz kamer, możemy też zasilać urządzenia sieciowe, które korzystają z tej technologii (np. telefon IP, access point, router).

#### Specyfikacja techniczna (SW-4P2/H):

- porty: 2x UPLINK 10/100Mbps + 4x PoE 10/100Mb/s
- standard PoE: 802.3af/802.3at
- napięcie zasilania: 230VAC / 50 Hz (wbudowany zasilacz 52VDC)
- moc: 78 W
- temperatura pracy: -10 ... +55°C
- wilgotność pracy: ≤RH 90%
- wymiary: 136 x 66 x 32 mm
- waga netto: 0,76 kg