

Link do produktu: <https://elektronikadomowa.pl/zestaw-monitoringu-ip-bcs-l-snvr0401-4x-bcs-l-tip14fsr3l3-4mpx-28mm-ir30-switch-poe-1tb-p-17471.html>



ZESTAW MONITORINGU IP BCS-L-SNVR0401 + 4x BCS-L-TIP14FSR3L3 4MPX 2.8mm IR30 Switch PoE 1TB

Cena brutto	2 483,65 zł
Cena netto	2 019,23 zł
Dostępność	Dostępność 24h.
Czas wysyłki	24 godziny
Numer katalogowy	21763
Kod EAN	5906692705689
Producent	BCS

Opis produktu

Zestaw monitoringu IP BCS 4 MPX do samodzielnego montażu

Zestaw monitoringu BCS umożliwia użytkownikowi samodzielny montaż w domu, biurze lub wszędzie tam, gdzie potrzebne jest bezpieczeństwo i nadzór. Zestaw ten jest wyposażony we wszystko, co niezbędne do stworzenia skutecznego systemu monitoringu, w tym kamery, rejestrator, switch PoE i dysk twardy 1TB.

□ Kamery wchodzące w skład tego zestawu są o rozdzielczości 4 Mpx, co zapewnia wyraźny obraz. Są również wyposażone w funkcje takie, jak nocny tryb pracy (zasięg do 30 m w terenie otwartym) oraz odporność na warunki atmosferyczne, co pozwala na monitorowanie w różnych warunkach pogodowych i o każdej porze dnia i nocy.

□ Rejestrator w zestawie umożliwia nagrywanie i przechowywanie obrazu z kamer, co pozwala użytkownikom przeglądać nagrania w dowolnym momencie (także zdalnie za pomocą aplikacji na urządzenia mobilne DMSS).

□ Zestaw monitoringu BCS 4Mpx został zaprojektowany z myślą o łatwej instalacji i obsłudze, dzięki czemu nawet osoby bez doświadczenia mogą go obsłużyć bez problemu. To idealne rozwiązanie dla osób poszukujących prostego, ale skutecznego systemu monitoringu do zastosowań domowych lub małych firm.

W skład zestawu wchodzi:

- rejestrator IP BCS-L-SNVR0401 - 1 szt;
- myszka - 1 szt;
- zasilacz do rejestratora - 1 szt;
- akcesoria do rejestratora;
- kamera tubowa BCS-L-TIP14FSR3L3 4MPX 2.8mm IR30 - 4 szt;
- switch PoE; 10 / 100 Mb/s : 2 Porty LAN + 4 Porty LAN & PoE, 60W - 1 szt;
- dysk twardy 1TB (dedykowany do pracy ciągłej) - 1 szt;
- naklejka "OBIEKT MONITOROWANY CAŁODOBOWO" 20x20cm - 1 szt.

W skład zestawu nie wchodzi przewód instalacyjny (skrętka komputerowa) oraz akcesoria montażowe (np. wtyki RJ45, zaciskarka do RJ45). Można je dokupić na naszej stronie.

Potrzebujesz zestaw w innej konfiguracji? Skontaktuj się z nami, a przygotujemy ofertę specjalnie dla Ciebie!

Rejestrator IP BCS-L-SNVR0401 12MPX



Rejestrator IP BCS-L-SNVR0401 to kompaktowe urządzenie do obsługi monitoringu, które umożliwia podłączenie do 4 kamer IP w rozdzielczości do aż **12MPX**.

□ Dzięki wyjściom **HDMI i VGA** można go łatwo zintegrować z różnymi odbiornikami.

□ Rejestrator obsługuje **1 dysk twardy** o pojemności **do 16TB** (w zestawie dysk 1TB), co pozwala na długotrwałe przechowywanie nagrań.

Najważniejsze parametry

- wyświetlanie i nagrywanie obrazu z 4 kamer IP w rozdzielczości do 12MPX
- praca w technologii IP
- kompresja: H.265+ / H.265 / H.264+ / H.264
- pasmo przychodzące: do 80 Mb/s
- jednoczesna praca wyjść HDMI i VGA 1080p

Funkcje inteligentne

- Ai - Funkcje inteligentne z rejestratora: SMD Plus
- Ai - Funkcje inteligentne z kamer: ochrona perymetryczna, SMD Plus
- Ai - Ochrona perymetryczna: 4 kanały z kamer
- Ai - SMD: 4 kanały z kamer / 4 kanały z rejestratora (rozpoznawanie osoba / pojazd mechaniczny)

Obsługa i integracja

- aplikacja mobilna DMSS (Android, iOS)
- współpraca z oprogramowaniem CMS: DSS, Smart PSS, BCS Manager
- wsparcie protokołu Onvif

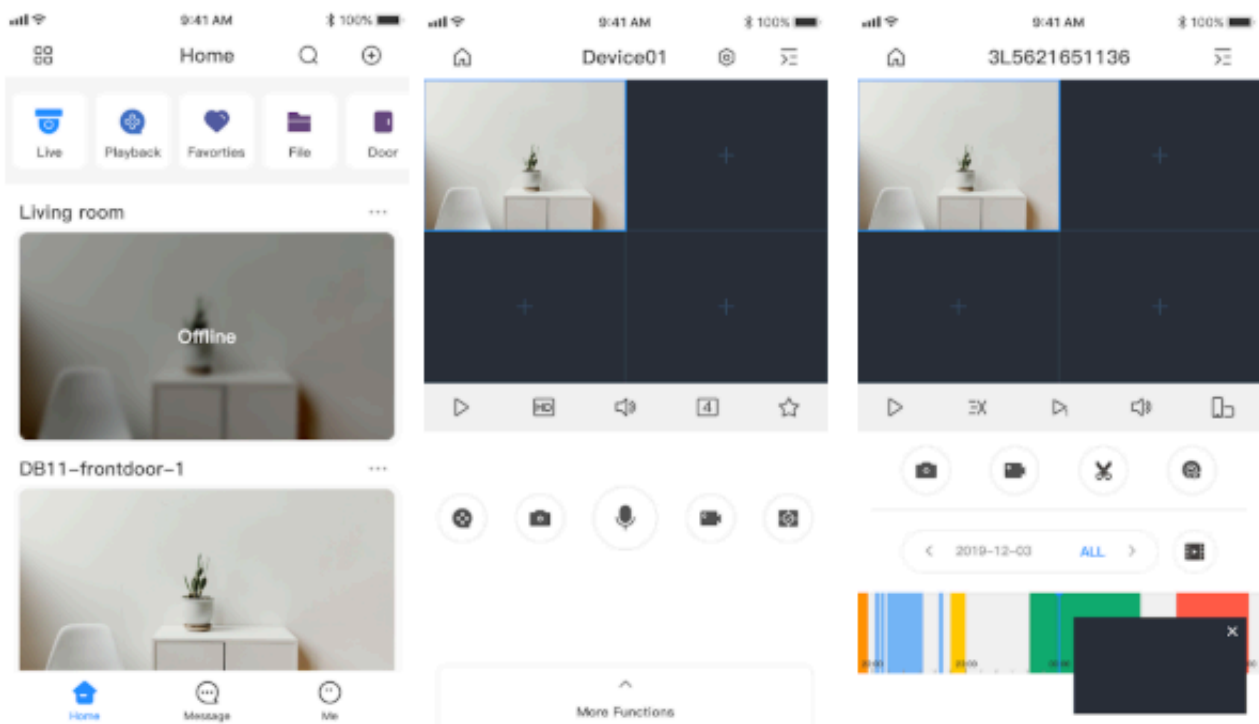
Dodatkowe informacje

- wejście i wyjście audio: 1/1
- 2x USB, 1x RJ45
- przechowywanie danych: obsługa 1 dysku SATA do 16TB (w zestawie dysk o pojemności 1TB)

Aplikacja mobilna DMSS

DMSS to bezpłatna aplikacja do zarządzania i obsługi systemu CCTV IP BCS z poziomu smartfona z systemem **Android (Google Play)** i **iOS (App Store)**. Umożliwia **podgląd obrazu z kamer IP, rejestratorów (NVR, XVR) marki BCS**.

Aplikacja działa w lokalnej sieci WiFi i w sieci GSM umożliwiając połączenie przez Internet (stały adres IP lub dla wybranych urządzeń usługa chmurowa P2P). Sygnalizacja wywołania z alarmu działa za pośrednictwem funkcji Push Alarm, która wymaga podłączenia systemu do Internetu.



Specyfikacja techniczna (BCS-SNVR0401):

- system operacyjny: LINUX
- kanały IP: 4
- wyjścia wideo: 1x HDMI, 1x VGA
- rozdzielczość nagrywania: 12Mpx / 8Mpx / 5Mpx / 4Mpx / 3Mpx / 2Mpx / 720P / D1
- rozdzielczość wyświetlania VGA: 1920x1080 / 1280x1024 / 1280x720 / 1024x768

-
- rozdzielczość wyświetlania HDMI: 1920x1080 / 1280x1024 / 1280x720 / 1024x768
 - funkcja Pentaplex: podgląd na żywo / nagrywanie / odtwarzanie / archiwizacja / zdalny dostęp
 - pasmo wejściowe: 80Mbps
 - pasmo wyjściowe: 60Mbps
 - wydajność wyświetlania: 1x12Mpx @30fps / 1x8Mpx @30fps / 2x5Mpx @30fps / 3x4Mpx @30fps / 4x2Mpx @30fps
 - kompresja wideo: H.265+/H265/H.264+/H.264
 - podział na wyjściach: 1/4
 - odtwarzanie: 1/4
 - wejście/wyjście audio: 1/1
 - archiwizacja: możliwość zgrywania materiału na nośniki zewnętrzne typu USB FLASH, USB HDD
 - interfejs sieciowy: port RJ-45 (10/100Mb/s)
 - obsługa: local, Web Service, CMS BCS Manager (Windows/Linux/MAC), Mobile App(iOS, android)
 - funkcje sieciowe: HTTP, HTTPS, TCP/IP, IPv4, RTSP, UDP, NTP, DHCP, DNS, SMTP, UPnP, IP Filter, DDNS, Alarm Server, IP Search, P2P
 - zgodność: ONVIF, obsługa kamer innych producentów
 - dysk twardy: 1x SATA do 16 TB (w zestawie dysk 1TB)
 - 2x USB 2.0
 - temperatura pracy: -10°C ...+55°C
 - wilgotność: max. 90% RH
 - zasilanie: 12V DC
 - pobór mocy: 10W (bez HDD)
 - wymiary: 205 x 205 x 45 mm (smart 1U)
 - waga: 0,42kg
-

Kamera tubowa BCS-L-TIP14FSR3L3 4MPX 2.8mm IR30



Kamera tubowa IP BCS-L-TIP14FSR3L3 to nowoczesne urządzenie służące do monitoringu domu czy mieszkania, które łączy wysoką jakość obrazu z funkcjami inteligentnej analizy i solidną konstrukcją.

□ Posiada wysoką rozdzielczość **4 MPX** oraz obiektyw stałoogniskowy **2.8 mm z szerokim kątem widzenia**.

□ Dzięki reflektorom **światła białego i podczerwieni (zasięg do max. 30m** w terenie otwartym), zapewniona jest dobra widoczność również **w zupełnej ciemności**.

□ Kamerę wyposażono w wodoodporną obudowę, stanowiącą ochronę sprzętu przed złymi warunkami atmosferycznymi. Sprawdza się ona zarówno **do zastosowań wewnętrznych, jak i zewnętrznych**. Pozwala ona na montaż sprzętu **na ścianie lub suficie**.

□ Uwaga □

Kamera posiada możliwość strumieniowania obrazu w czasie rzeczywistym z wykorzystaniem protokołu RTMP w popularnych

serwisach streamingowych.

Najważniejsze parametry

- rozdzielczość: 4 MPX
- obiektyw stałogniskowy 2,8 mm/F1.6
- oświetlacz światła białego i podczerwieni - zasięg do 30 m (w terenie otwartym)
- stopień ochrony: IP67

Funkcje obrazu

- tryb szerokiej dynamiki WDR 120dB
- redukcja szumów 3D DNR
- automatyczne ustawienia: AGC, AWB, BLC, HLC
- mechaniczny filtr podczerwieni ICR
- detekcja ruchu (4)
- maski prywatności (4)
- transmisja obrazu na żywo w popularnych serwisach (RTMP)
- obsługa 2 strumieni kodowania
- kompresja: H.265 / H.265+ / H.264 / H.264+ / MJPEG

Konstrukcja i montaż

- kompaktowa, tubowa obudowa
- wodoodporność (IP67) - możliwość pracy wewnątrz i na zewnątrz budynków
- montaż sufitowy lub ścienny
- wbudowany mikrofon
- adaptery (brak w zestawie) pasujące do kamery: BCS-AT135, BCS-AT3, BCS-AT356

Przeznaczenie:

Kamera przeznaczona jest do różnorodnych zastosowań. Produkt posiada wodoodporną obudowę, stanowiącą ochronę sprzętu przed złymi warunkami atmosferycznymi. Można ją zamontować na suficie lub na ścianie. Jest przydatny do obserwacji np. magazynów, biur, hurtowni czy szkół.

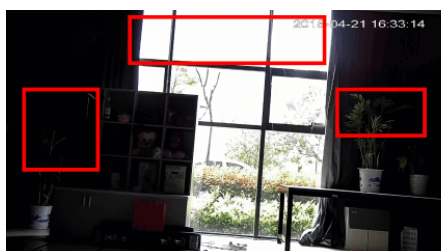
Jakość obrazu:



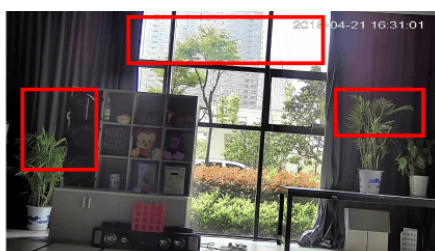
Wybrane funkcje:

1) WDR (Wide Dynamic Range - szeroki zakres dynamiki)

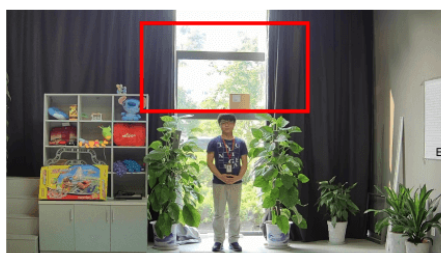
Dzięki niej poprawimy jakość obrazu, gdyż uzyskujemy optymalny kolor i doświetlenie kadru. Funkcja zmienia parametry miejsc niedoświetlonych oraz prześwietlonych.



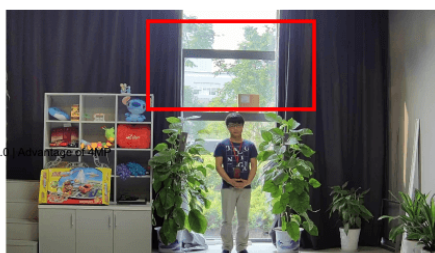
WDR OFF



WDR ON



120dB WDR



140dB WDR

2) DNR (Digital Noise Reduction - cyfrowa redukcja szumów)

Dzięki niej łatwo zredukujemy szumy na obrazie, ale zminimalizujemy niedociągnięcia powstałe w wyniku całkowitego lub niedostatecznego braku światła.



3) AGC (Auto Gain Control - automatyczna kontrola wzmocnienia)

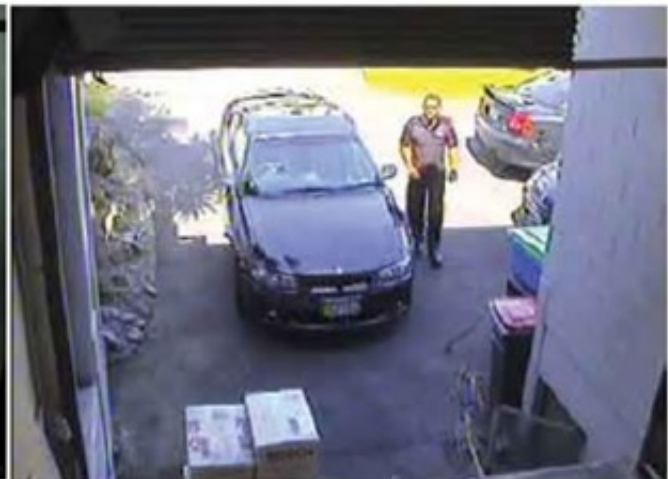
Funkcja, dzięki której można uzyskać większy poziom sygnału - szczególnie w warunkach słabego oświetlenia. Obraz staje się wyostrzony, więc jest też bardziej czytelny.

4) BLC (Back Light Compensation - kompensacja światła wstecznego)

Funkcja przydatna w sytuacji, gdy sprzęt ukierunkowany jest na silne światło i pierwszy plan jest zbyt ciemny, przez co też niewyraźny. BLC rozświetla ciemne miejsca, wraz z tłem, dzięki czemu jakość obrazu jest zdecydowanie lepsza.



Camera without BLC



Camera with BLC

Specyfikacja techniczna (BCS-L-TIP14FSR3L3):

- przetwornik: 1/2,9" 4Mpx PS CMOS
- ilość pikseli: 2560(H)x1440(V)
- RAM/ROM: 128MB / 128MB
- czułość: 0.006Lux(kolor, F1.6, 30IRE) 0.0006Lux(B/W, F1.6, 30IRE) 0Lux(IR)
- obiektyw stałogniskowy 2.8 mm/1.6
- kąt widzenia: H: 94° V: 52° D: 111°
- zoom cyfrowy: 16x
- zasięg oświetlacza światła białego i podczerwieni: do 30 m (w terenie otwartym)
- DORI (Detect / Observe / Recognize / Identify): 64m / 25m / 13m / 6m
- migawka: Auto/ręcznie (1/3~1/100000s)
- obrót obrazu: Mirror, Flip 0°/180°
- stosunek S/N: 56dB
- kompresja wideo: H.265 / H.265+ / H.264 / H.264+ / MJPEG
- rozdzielczość: 4Mpx (2560x1440) / 3Mpx (2304x1296) / 2Mpx (1920x1080) / 1.3Mpx (1280x960) / 720P (1280x720) / D1 (704x576/704x 480) / VGA (640x480) / CIF (352x288/352x240)
- główny strumień: 2560x1440 @1~25/30kl/s
- drugi strumień: 704x576 @1~25kl/s; 704x480 @1~30kl/s
- bitrate: 32kb/s~4096kb/s (H.264), 12kb/s~4096kb/s (H.265)
- kompresja audio: G.711A / G.711Mu / G.726 / PCM
- wbudowany mikrofon
- obsługa: Web Service, CMS BCS Manager (Windows/Linux/MAC), Mobile App (iOS, android)
- połączenie sieci: RJ-45 10/100 Mb/s
- zgodność: ONVIF(S/T)
- protokoły sieciowe: IPv4, IPv6, HTTP, TCP, UDP, ARP, RTP, RTSP, RTCP, RTMP, SMTP, FTP, DHCP, DNS, DDNS, NTP, Multicast, ICMP, IGMP, P2P
- stopień ochrony: IP67
- temperatura pracy: -40°C ...+60°C
- wilgotność: max. 95% RH max.
- zasilanie: 12V DC, PoE (802.3af)
- pobór mocy: max. 7.7W
- wymiary: 197,9 x 80,2 x 76,2 mm