

Link do produktu: <https://elektronikadomowa.pl/zestaw-monitoringu-ip-bcs-l-snvr0401-3x-bcs-l-tip14fsr3-ai1-4mpx-28mm-ir30-switch-poe-1tb-p-17468.html>



ZESTAW MONITORINGU IP BCS-L-SNVR0401 + 3x BCS-L-TIP14FSR3-Ai1 4MPX 2.8mm IR30 Switch PoE 1TB

Cena brutto	2 805,30 zł
Cena netto	2 280,73 zł
Dostępność	Dostępność 24h.
Czas wysyłki	24 godziny
Numer katalogowy	21760
Kod EAN	5906692705719
Producent	BCS

Opis produktu

Zestaw monitoringu IP BCS 4 MPX do samodzielnego montażu

Zestaw monitoringu BCS umożliwia użytkownikowi samodzielny montaż w domu, biurze lub wszędzie tam, gdzie potrzebne jest bezpieczeństwo i nadzór. Zestaw ten jest wyposażony we wszystko, co niezbędne do stworzenia skutecznego systemu monitoringu, w tym kamery, rejestrator, switch PoE i dysk twardy 1TB.

□ Kamery wchodzące w skład tego zestawu są o rozdzielczości 4 Mpx, co zapewnia wyraźny obraz. Są również wyposażone w funkcje takie, jak nocny tryb pracy (zasięg do 30 m w terenie otwartym) oraz odporność na warunki atmosferyczne, co pozwala na monitorowanie w różnych warunkach pogodowych i o każdej porze dnia i nocy.

□ Rejestrator w zestawie umożliwia nagrywanie i przechowywanie obrazu z kamer, co pozwala użytkownikom przeglądać nagrania w dowolnym momencie (także zdalnie za pomocą aplikacji na urządzenia mobilne DMSS).

□ Zestaw monitoringu BCS 4Mpx został zaprojektowany z myślą o łatwej instalacji i obsłudze, dzięki czemu nawet osoby bez doświadczenia mogą go obsłużyć bez problemu. To idealne rozwiązanie dla osób poszukujących prostego, ale skutecznego systemu monitoringu do zastosowań domowych lub małych firm.

W skład zestawu wchodzi:

- rejestrator IP BCS-L-SNVR0401 - 1 szt;
- myszka - 1 szt;
- zasilacz do rejestratora - 1 szt;
- akcesoria do rejestratora;
- kamera tubowa BCS-L-TIP14FSR3-Ai1 4MPX 2.8mm IR30 - 3 szt;
- switch PoE; 10 / 100 Mb/s : 2 Porty LAN + 4 Porty LAN & PoE, 60W - 1 szt;
- dysk twardy 1TB (dedykowany do pracy ciągłej) - 1 szt;
- naklejka "OBIEKT MONITOROWANY CAŁODOBOWO" 20x20cm - 1 szt.

W skład zestawu nie wchodzi przewód instalacyjny (skrętka komputerowa) oraz akcesoria montażowe (np. wtyki RJ45, zaciskarka do RJ45). Można je dokupić na naszej stronie.

Potrzebujesz zestaw w innej konfiguracji? Skontaktuj się z nami, a przygotujemy ofertę specjalnie dla Ciebie!

Rejestrator IP BCS-L-SNVR0401 12MPX



Rejestrator IP BCS-L-SNVR0401 współpracuje z max. 4 kamerami IP w rozdzielczości do **12 MPX**. Dzięki wbudowanym wyjściom **HDMI i VGA** możliwe jest podłączenie sprzętu do dowolnego odbiornika. Produkt obsługuje **1 dysk twardy** o pojemności **do 16 TB (w zestawie dysk 1TB)**.

Cechy produktu (BCS-L-SNVR0401):

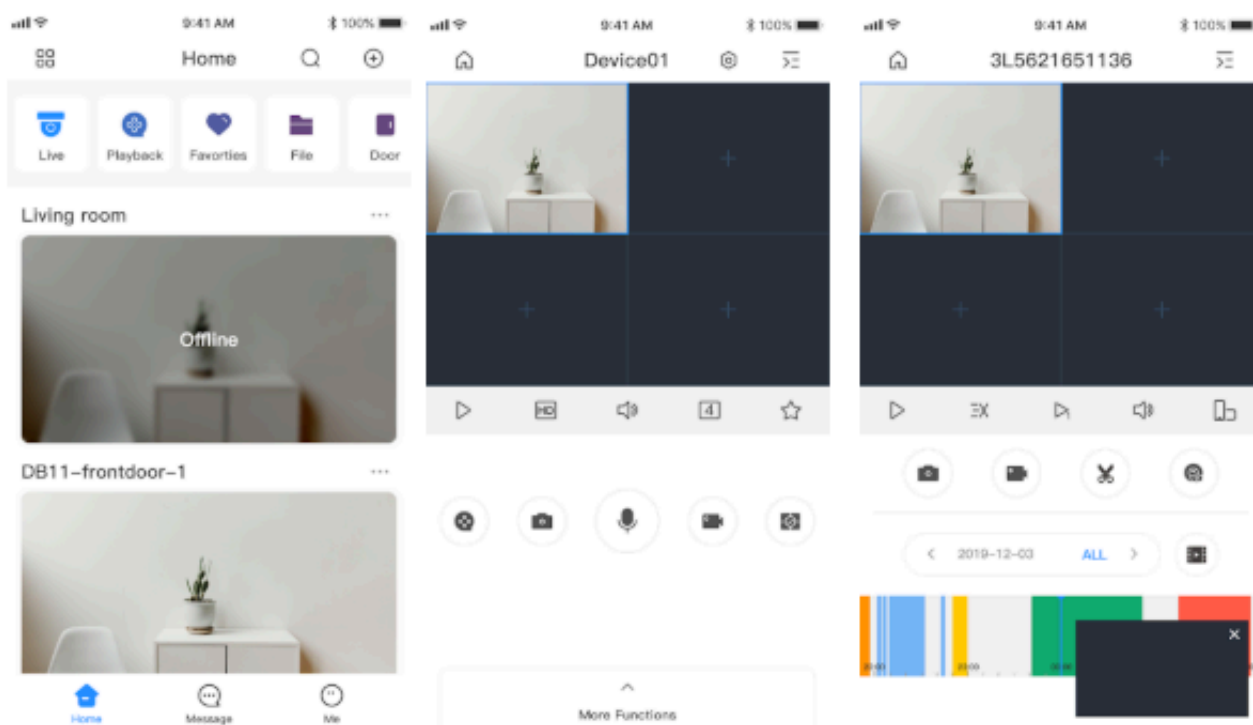
- praca w technologii IP
- kompresja H.265+ / H.265 / H.264+ / H.264
- nagrywanie max. 4 kamer IP: 12Mpx / 8Mpx / 5Mpx / 4Mpx / 3Mpx / 2Mpx / 720p / D1
- wyświetlanie i nagrywanie do 4 kamer IP w rozdzielczości max. 12Mpx
- max. bitrate: 80 Mb/s
- jednoczesna praca wyjść HDMI i VGA 1080p
- obsługa funkcji inteligentnych z kamery: ochrona perymetryczna (4 kanały z kamer), SMD Plus (4 kanały z kamer (rozpoznawanie osoba / pojazd mechaniczny))
- 1 wejście i 1 wyjście audio
- wbudowany web serwer
- obsługa przez CMS (BCS Manager)
- aplikacja mobilna DMSS (android, iOS)
- chmura P2P

- wsparcie protokołu Onvif
- obsługa 1 dysku twardego SATA (do 16 TB; w zestawie dysk 1TB)
- 2x USB, 1x RJ45

Aplikacja mobilna DMSS

DMSS to bezpłatna aplikacja do zarządzania i obsługi systemu CCTV IP BCS z poziomu smartfona z systemem **Android (Google Play) i iOS (App Store)**. Umożliwia **podgląd obrazu z kamer IP, rejestratorów (NVR, XVR) marki BCS**.

Aplikacja działa w lokalnej sieci WiFi i w sieci GSM umożliwiając połączenie przez Internet (stały adres IP lub dla wybranych urządzeń usługa chmurowa P2P). Sygnalizacja wywołania z alarmu działa za pośrednictwem funkcji Push Alarm, która wymaga podłączenia systemu do Internetu.



Specyfikacja techniczna (BCS-SNVR0401):

- system operacyjny: LINUX
- kanały IP: 4
- wyjścia wideo: 1x HDMI, 1x VGA
- rozdzielczość nagrywania: 12Mpx / 8Mpx / 5Mpx / 4Mpx / 3Mpx / 2Mpx / 720P / D1
- rozdzielczość wyświetlania VGA: 1920x1080 / 1280x1024 / 1280x720 / 1024x768
- rozdzielczość wyświetlania HDMI: 1920x1080 / 1280x1024 / 1280x720 / 1024x768
- funkcja Pentaplex: podgląd na żywo / nagrywanie / odtwarzanie / archiwizacja / zdalny dostęp
- pasmo wejściowe: 80Mbps
- pasmo wyjściowe: 60Mbps
- wydajność wyświetlania: 1x12Mpx @30fps / 1x8Mpx @30fps / 2x5Mpx @30fps / 3x4Mpx @30fps / 4x2Mpx @30fps
- kompresja wideo: H.265+/H265/H.264+/H.264
- podział na wyjściach: 1/4
- odtwarzanie: 1/4
- wejście/wyjście audio: 1/1
- archiwizacja: możliwość zgrzywania materiału na nośniki zewnętrzne typu USB FLASH, USB HDD
- interfejs sieciowy: port RJ-45 (10/100Mb/s)
- obsługa: local, Web Service, CMS BCS Manager (Windows/Linux/MAC), Mobile App(iOS, android)
- funkcje sieciowe: HTTP, HTTPS, TCP/IP, IPv4, RTSP, UDP, NTP, DHCP, DNS, SMTP, UPnP, IP Filter, DDNS, Alarm Server, IP Search, P2P
- zgodność: ONVIF, obsługa kamer innych producentów
- dysk twardey: 1x SATA do 16 TB (w zestawie dysk 1TB)

-
- 2x USB 2.0
 - temperatura pracy: -10°C ...+55°C
 - wilgotność: max. 90% RH
 - zasilanie: 12V DC
 - pobór mocy: 10W (bez HDD)
 - wymiary: 205 x 205 x 45 mm (smart 1U)
 - waga: 0,42kg

Kamera tubowa BCS-L-TIP14FSR3-Ai1 4MPX 2.8mm IR30



Kamera tubowa IP BCS-L-TIP14FSR3-Ai posiada wbudowany przetwornik obrazu o rozdzielczości **4 MPX** oraz obiektyw stałogniskowy **2.8 mm**, który pozwala na uzyskanie szerokiego kąta widzenia. Produkt wyposażony jest też w reflektor podczerwieni z **zasięgiem do 30 m** (w terenie otwartym), dzięki któremu uzyskasz wyraźny i dokładny obraz nawet **w zupełnej ciemności**.

Produkt posiada wodoodporną obudowę, zapewniającą ochronę sprzętu przed złymi warunkami atmosferycznymi. Przeznaczony jest **do różnorodnych zastosowań**. Sprzęt można zamontować **na suficie i na ścianie (wymagane dodatkowe akcesoria)**.

Cechy produktu (BCS-L-TIP14FSR3-Ai):

- rozdzielczość: 4 MPX
- kompresja wideo: H.265+ / H.265 / H.264+ / H.264 / MJPEG
- 2 strumienie kodowania
- obiektyw stałogniskowy 2,8 mm
- funkcje: WDR - 120 dB, 3D-DNR, BLC, HLC, AGC, AWB, ICR - Mechaniczny filtr podczerwieni, Detekcja ruchu, Maski prywatności, Analiza IVS: ochrona perymetryczna, rozpoznawanie obiektów
- możliwość strumieniowania obrazu w czasie rzeczywistym z wykorzystaniem protokołu RTMP w serwisach streamingowych
- zgodność z ONVIF
- promiennik podczerwieni - zasięg do 30 m (w terenie otwartym)
- wbudowany mikrofon
- gniazdo pamięci MicroSD (do 256GB; brak w zestawie)
- adaptory pasujące do kamery (brak w zestawie): BCS-AT135, BCS-AT3, BCS-AT356
- stopień ochrony: IP67

Przeznaczenie:

Kamera przeznaczona jest do różnorodnych zastosowań. Produkt posiada wodoodporną obudowę, stanowiącą ochronę sprzętu przed złymi warunkami atmosferycznymi. Można ją zamontować na suficie lub na ścianie. Jest przydatny do obserwacji np. magazynów, biur, hurtowni czy szkół.

Wybrane funkcje:

1) AGC (Auto Gain Control - automatyczna kontrola wzmocnienia)

Funkcja, dzięki której można uzyskać większy poziom sygnału – szczególnie w warunkach słabego oświetlenia. Obraz staje się wyostrzony, więc jest też bardziej czytelny.

2) BLC (Back Light Compensation - kompensacja światła wstecznego)

Funkcja przydatna w sytuacji, gdy sprzęt ukierunkowany jest na silne światło i pierwszy plan jest zbyt ciemny, przez co też niewyraźny. BLC rozświetla ciemne miejsca, wraz z tłem, dzięki czemu jakość obrazu jest zdecydowanie lepsza.

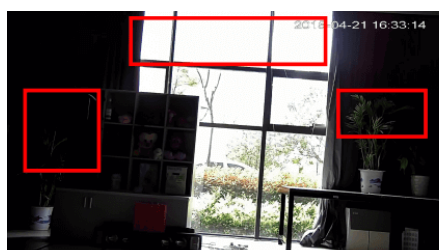


Camera without BLC

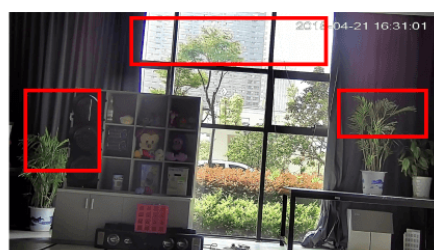


Camera with BLC

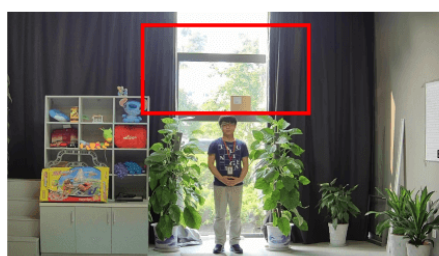
3) WDR (Wide Dynamic Range)



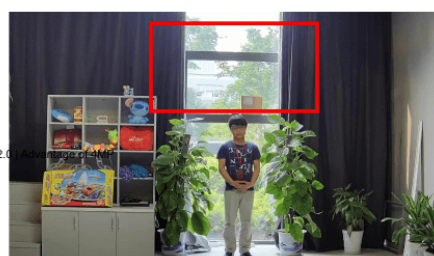
WDR OFF



WDR ON



120dB WDR



140dB WDR

Specyfikacja techniczna (BCS-L-TIP14FSR3-Ai1):

-
- standard: TCP/IP
 - przetwornik: 1/3" 4 Mpx PS CMOS
 - rozdzielczość: 4 MPX (2688x1520) / 3.7 MPX (2560x1440) / 3 MPX (2304x1296) / 1080P (1920x1080) / 1.3 MPX (1280x960) / 720P (1280x720)
 - obiektyw stałogniskowy 2.8 mm
 - kąt widzenia: 102°
 - zasięg oświetlacza IR: do 30 m (w terenie otwartym)
 - obsługa kart Micro SD do 256GB (możliwy zapis lokalny; brak karty w zestawie)
 - kompresja obrazu: H.265+ / H.265 / H.264+ / H.264 / MJPEG
 - prędkość transmisji strumienia głównego: 20 kl/s @ 4 Mpx; 25 kl/s @ 3.7 Mpx
 - interfejs sieciowy: 10/100 Base-T (RJ-45)
 - protokoły sieciowe: IPv4, IPv6, HTTP, HTTPS, TCP, UDP, ARP, RTP, RTSP, RTCP, RTMP, SMTP, FTP, SFTP, DHCP, DNS, DDNS, QoS, UPnP, NTP, Multicast, ICMP, IGMP, NFS, PPPoE, IEEE 802.1x, Bonjour
 - Web Server - wbudowany
 - max. liczba użytkowników on-line: 20
 - dostęp z telefonu komórkowego: darmowa aplikacja DMSS (Android / iOS)
 - obudowa: dome, metalowa
 - stopień ochrony: IP67
 - temperatura pracy: -40°C ... 60°C
 - zasilanie: 12V DC / 420 mA; PoE (802.3af)
 - pobór mocy: <5 W
 - wymiary: 166 x 68 x 70 mm
 - waga: 0,48 kg