

Dane aktualne na dzień: 07-04-2025 17:29

Link do produktu: <https://elektronikadomowa.pl/zestaw-monitoringu-ip-bcs-b-snvr0401-4-kamery-bcs-b-ei411ir3-4mpx-dysk-2tb-switch-poe-p-9767.html>



ZESTAW MONITORINGU IP BCS-B-SNVR0401 + 4 KAMERY BCS-B-EI411IR3 4MPX DYSK 2TB SWITCH PoE

Cena brutto	2 087,99 zł
Cena netto	1 697,55 zł
Dostępność	Produkt archiwalny
Numer katalogowy	14210
Producent	BCS
Liczba dysków twardych (max.)	1
Liczba kanałów	4
Widzenie w nocy	21-30 m
Rozdzielczość	4 Mpx (2K)

Opis produktu

Zestaw monitoringu IP BCS 4 MPX do samodzielnego montażu.

W skład zestawu wchodzi:

-
- rejestrator IP BCS-B-SNVR0401 - 1 szt;
 - zasilacz do rejestratora - 1 szt;
 - myszka - 1 szt;
 - kamera kopułkowa BCS-B-EI411IR3 4MPX 2.8mm IR30 - 4 szt;
 - dysk twardy 2TB (dedykowany do pracy ciągłej) - 1 szt;
 - 6-portowy Switch PoE SW-4P2/H - 1 szt;
 - naklejka "OBIEKT MONITOROWANY CAŁODOBOWO" 20x20cm - 1 szt.

W skład zestawu nie wchodzi przewód instalacyjny (skrętka komputerowa) oraz akcesoria montażowe (np. wtyki RJ45, zaciskarka do RJ45). Można je dokupić na innych naszych aukcjach.

Potrzebujesz zestaw w innej konfiguracji? Skontaktuj się z nami, a przygotujemy ofertę specjalnie dla Ciebie!



Rejestrator IP BCS-B-SNVR0401 współpracuje z max. 4 kamerami IP w rozdzielczości do **4 MPX**. Dzięki wbudowanym wyjściom **HDMI i VGA** możliwe jest podłączenie sprzętu do dowolnego odbiornika. Produkt obsługuje **1 dysk twardy** o pojemności **do 6 TB (brak w zestawie)**.

Uwaga!

Rejestratory IP z serii BASIC są kompatybilne tylko z kamerami z tej samej serii (tj. BASIC). Współpraca z innymi kamerami jest możliwa jedynie poprzez protokół ONVIF, który nie gwarantuje pełnej funkcjonalności.

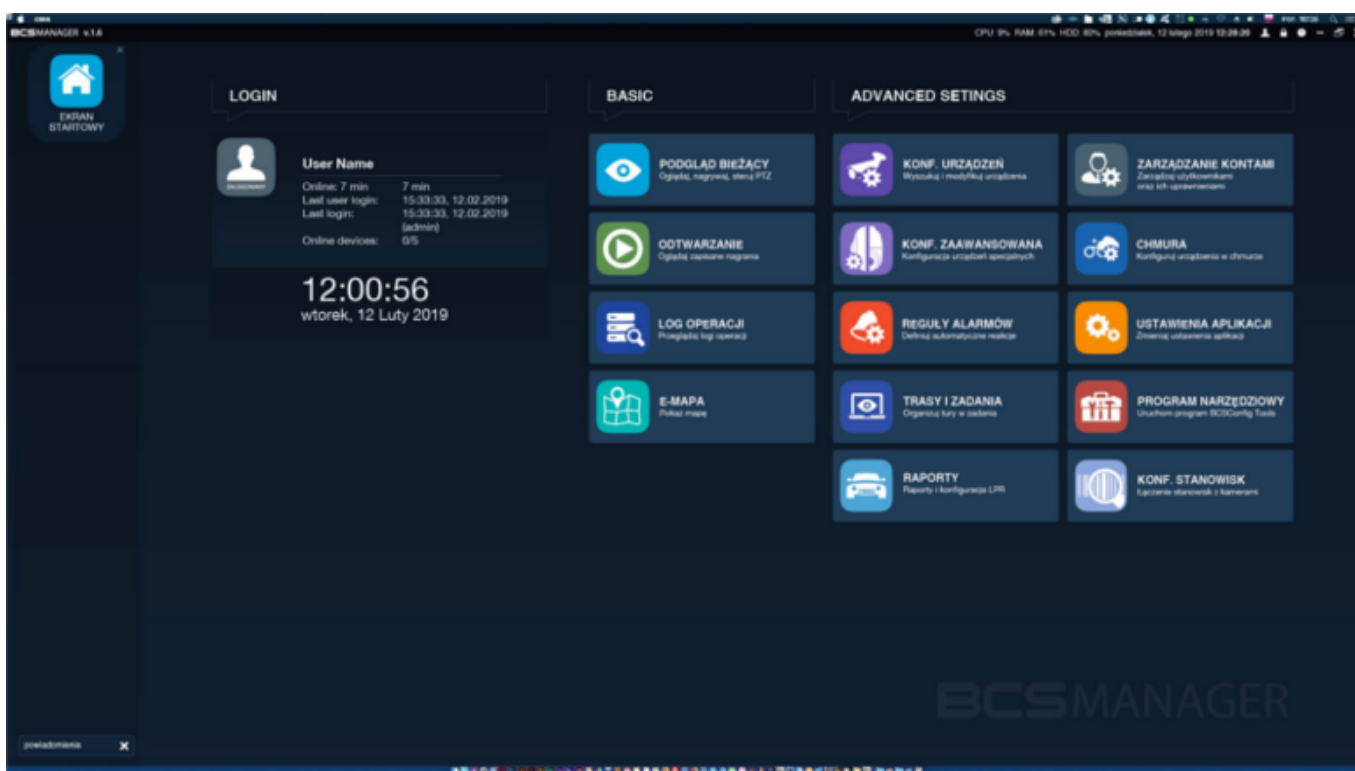
Cechy produktu (BCS-B-SNVR0401):

- praca w technologii IP
- kompresja H.265+/H.265/H.264+/H.264

- obsługa 4 kamer IP w rozdzielczości max. 4 MPX
- jednoczesna praca wyjść HDMI (1920x1080) i VGA (1920x1080)
- zaawansowana wideo detekcja: detekcja ruchu, przekroczenie linii, wtargnięcie w obszar
- funkcjonalność: Podgląd na żywo, Nagrywanie, Odtwarzanie, Archiwizacja i Zdalny dostęp
- kontrola systemu: mysz, sieć
- wbudowany web serwis
- obsługa przez CMS (BCS Manager)
- aplikacja mobilna BCS Basic (android, iOS)
- chmura P2P
- wsparcie protokołu Onvif
- obsługa 1 dysku twardego (do 6 TB; brak w zestawie)
- 2x USB, 1x RJ45

Zarządzanie urządzeniem - program BCS Manager

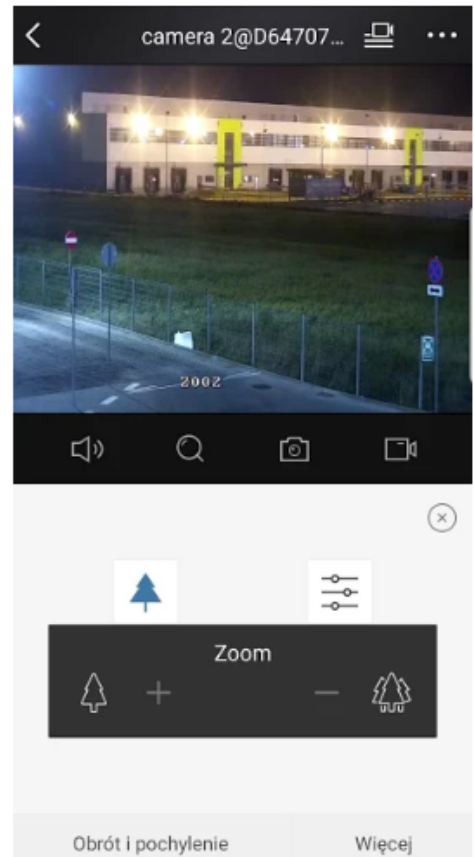
Prosty i intuicyjny program do obsługi urządzeń CCTV BCS. Posiada szereg funkcji, w tym m.in: podgląd na żywo, reguły alarmów (możliwość wykorzystania funkcjonalności kamer i rejestratorów do budowania reakcji alarmowych np. nagranie kanału, wykonanie zdjęcia lub serii zdjęć z kanału itp.), odtwarzanie, E-mapa, obsługa chmury (P2P).



Podgląd mobilny

BCS Basic to bezpłatna aplikacja do zarządzania i obsługi systemu CCTV IP BCS z poziomu smartfona z systemem **Android (Google Play)** i **iOS (App Store)**. Umożliwia **podgląd obrazu z kamer IP, rejestratorów (NVR, XVR) marki BCS Basic**.

Aplikacja działa w lokalnej sieci WiFi i w sieci GSM umożliwiając połączenie przez Internet (stały adres IP lub dla wybranych urządzeń usługa chmurowa P2P). Sygnalizacja wywołania z alarmu działa za pośrednictwem funkcji Push Alarm, która wymaga podłączenia systemu do Internetu.



ONVIF



Specyfikacja techniczna (BCS-B-SNVR0401):

- kanały IP: 4
- wyjścia monitorowe: 1x HDMI 1080P, 1x VGA 1080P
- rozdzielczość nagrywania: 4 Mpx / 3 Mpx / 1080P / 1.3 Mpx / UXGA / 720P / VGA / 4CIF / DCIF / 2CIF / CIF / QCIF
- rozdzielczość wyświetlania HDMI/VGA: 1920x1080/60Hz, 1280x1024/60Hz, 1280x720/60Hz, 1024x768/60Hz
- podział na wyjściach HDMI/VGA: 1/4
- kompresja wideo: H.265+/H265/H.264+/H.264 (kamery połączone przez Onvif H.264)
- max. pasmo: 40Mb/s (przychodzące), 60Mb/s (wychodzące)
- dekodowanie: 1 kanał 4 Mpx, 2 kanały 1080P
- odtwarzanie nagrań: 1/4
- archiwizacja danych: USB / Pobieranie przez sieć
- interfejs sieciowy: 1x RJ-45 (10/100Mb/s)
- zdalne połączenia: 64
- zgodność: Onvif
- dysk twardy: 1x SATA do 6 TB (brak w zestawie)
- 2x USB 2.0
- temperatura pracy: -10°C~+55°C
- wilgotność: 10-90% RH
- zasilanie: 12V DC
- pobór mocy: <10 W (bez HDD)

-
- wymiary: 200 x 205 x 48 mm
-



Kamera kopułkowa BCS-B-EI411IR3 posiada wbudowany przetwornik obrazu o rozdzielczości **4 MPX** oraz obiektyw stałogniskowy **2.8 mm**, dzięki któremu uzyskasz szeroki kąt widzenia. Produkt wyposażony jest też w reflektor podczerwieni **z zasięgiem do 30 m**, dzięki któremu uzyskasz wyraźny i dokładny obraz nawet w zupełnej ciemności. Kamera posiada wodoodporną obudowę, dzięki czemu można ją zamontować wewnątrz i na zewnątrz pomieszczeń. Świetnie sprawdzi się do obserwacji sklepu, magazynu, szkół, biur, domu itp. Pozwala na montaż **na suficie**.

Uwaga!

Kamery IP z serii BASIC są kompatybilne tylko z rejestratorami z tej samej serii (tj. BASIC). Współpraca z innymi rejestratorami jest możliwa jedynie poprzez protokół ONVIF, który nie gwarantuje pełnej funkcjonalności.

Cechy produktu (BCS-B-EI411IR3):

- rozdzielczość: 4MPX (2560x1440)
- obiektyw stałogniskowy 2.8 mm/F2.0
- funkcje: AGC, AWB, AES, BLC, WDR 120dB, 3D DNR, ROI, Detekcja ruchu, maska prywatności
- zasięg promienników podczerwieni: do 30 m
- zgodność z ONVIF
- wbudowany web serwis, zgodność z BCS-NVR
- zarządzanie urządzeniami - BCS Manager
- obsługa chmury P2P BCS
- podgląd mobilny - aplikacja BCS Basic (Android, iOS)
- adapter montażowy: [BCS-B-AWDT](#) (brak w zestawie)

- stopień ochrony: IP67

Wybrane funkcje:

1) AGC (Auto Gain Control - automatyczna kontrola wzmocnienia)

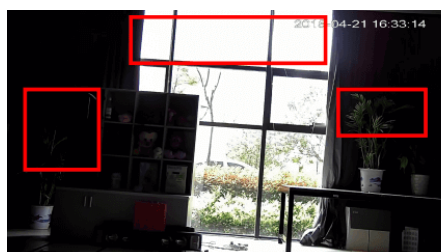
Funkcja, dzięki której można uzyskać większy poziom sygnału – szczególnie w warunkach słabego oświetlenia. Obraz staje się wyostrzony, więc jest też bardziej czytelny.

2) BLC (Back Light Compensation - kompensacja światła wstecznego)

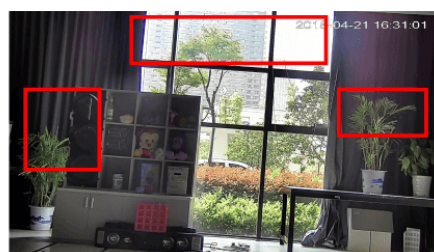
Funkcja przydatna w sytuacji, gdy sprzęt ukierunkowany jest na silne światło i pierwszy plan jest zbyt ciemny, przez co też niewyraźny. BLC rozświetla ciemne miejsca, wraz z tłem, dzięki czemu jakość obrazu jest zdecydowanie lepsza.



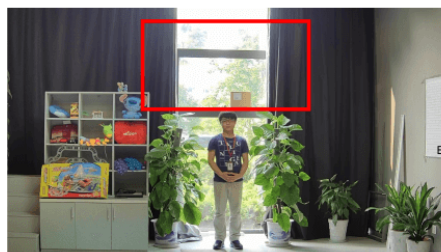
3) WDR (Wide Dynamic Range)



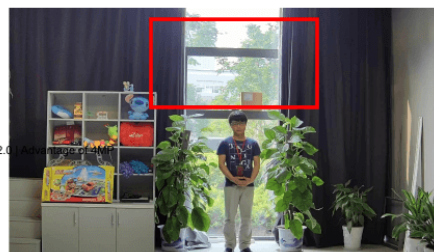
WDR OFF



WDR ON



120dB WDR

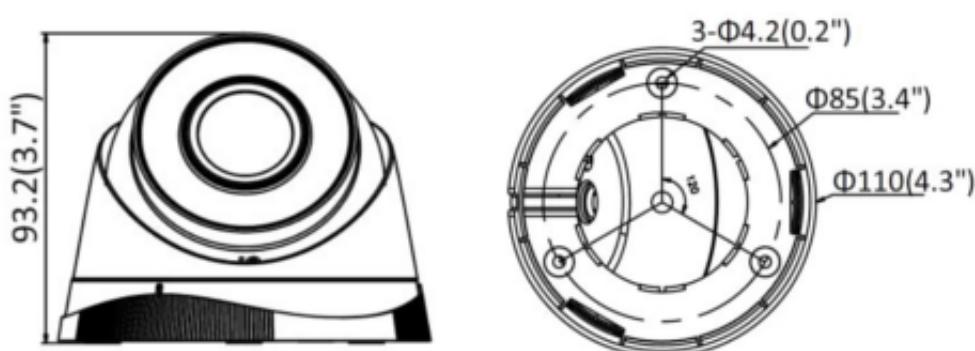


140dB WDR

Specyfikacja techniczna (BCS-B-EI4111R3):

- przetwornik: 1/3" 4MPX Progressive Scan CMOS
- ilość pikseli: 2560x1440 px
- czułość:
 - kolor: 0.01Lux (F1.2, AGC wł.), 0.028 Lux (F2.0, AGC wł.)
 - B/W: 0Lux
- obiektyw stałoogniskowy 2.8 mm/F2.0
- kąt widzenia: H: 100°, V: 55°
- migawka: Auto/ręcznie (1/3~1/100000s)
- zasięg reflektora IR: 30m (w terenie otwartym)
- kompresja wideo: H.265 / H.265+ / H.264 / H.264+ / MJPEG (drugi strumień)

- rozdzielczość: 4 Mpx (2560x1440) / 3 Mpx (2304x1296) / 1080P (1920x1080) / 720P (1280x720) / VGA (640x480) / (640x360) / QVGA (320x240)
- strumień główny: 50Hz: 20fps (2560x1440), 25fps (2304x1296, 1920x1080, 1280x720) / 60Hz: 20fps (2560x1440), 30fps (2304x1296, 1920x1080, 1280x720)
- strumień drugi: 50Hz: 25fps (640x480, 640x360, 320x240) / 60Hz: 30fps (640x480, 640x360, 320x240)
- połączenie sieci: RJ-45 (10M/100M)
- protokoły: TCP/IP, ICMP, HTTP, HTTPS, FTP, DHCP, DNS, DDNS, RTP, RTSP, RTCP, PPPoE, NTP, UPnP, SMTP, SNMP, IGMP, 802.1X, QoS, IPv6, UDP, Bonjour, P2P
- wspierane standardy: ONVIF (Profil S, Profil G), ISAPI
- użytkownicy mobilni: max. 32 (iOS, android)
- materiał: metal/plastik
- temperatura pracy: -30°C ... +60°C
- wilgotność względna: 10-95% RH
- stopień ochrony: IP67
- zasilanie: 12V DC (± 25%) / PoE (802.3af)
- pobór mocy: max. 6.5W
- wymiary: \varnothing 110 x 93.2 mm



6-portowy Switch PoE SW-4P2/H przeznaczony jest do **zasilania kamer pracujących w standardzie 802.3af**. Port oznaczony **UPLINK** służy do podłączenia kolejnego urządzenia sieciowego przez złącze RJ45. **Funkcja EXTEND** umożliwia przesyłanie sygnału do 250 m w autonegocjacji 10 Mb/s. Urządzenie posiada również **wbudowany zasilacz 52VDC**. Technologia PoE zapewnia połączenie sieciowe oraz obniża koszty instalacji, eliminując potrzebę doprowadzania oddzielnego kabla zasilającego do każdego urządzenia. Oprócz kamer, możemy też zasilac urządzenia sieciowe, które korzystają z tej technologii (np. telefon IP, access point, router).

Specyfikacja techniczna (SW-4P2/H):

- porty: 2x UPLINK 10/100Mbps + 4x PoE 10/100Mb/s
- standard PoE: 802.3af/802.3at
- napięcie zasilania: 230VAC / 50 Hz (wbudowany zasilacz 52VDC)
- moc: 78 W

-
- temperatura pracy: -10 ... +55°C
 - wilgotność pracy: ≤RH 90%
 - wymiary: 136 x 66 x 32 mm
 - waga netto: 0,76 kg

W zestawie:

- rejestrator BCS-B-SNVR0401 - 1 szt.
- zasilacz do rejestratora - 1 szt;
- myszka - 1 szt;
- kamera kopułkowa BCS-B-EI411IR3 - 4 szt;
- dysk twardy 2TB (dedykowany do pracy ciągłej) - 1 szt;
- switch PoE SW-4P2/H - 1 szt;
- naklejka "OBIEKT MONITOROWANY CAŁODOBOWO" 20x20cm - 1 szt.
- instrukcja obsługi.