

Dane aktualne na dzień: 06-04-2025 06:57

Link do produktu: <https://elektronikadomowa.pl/zestaw-monitoringu-ip-bcs-b-snvr0401-4-kamery-bcs-b-ei211ir3-2mpx-dysk-1tb-switch-poe-p-9766.html>



## ZESTAW MONITORINGU IP BCS-B-SNVR0401 + 4 KAMERY BCS-B-EI211IR3 2MPX DYSK 1TB SWITCH PoE

Cena brutto	<b>1 701,97 zł</b>
Cena netto	<b>1 383,72 zł</b>
Dostępność	<b>Produkt archiwalny</b>
Numer katalogowy	<b>14209</b>
Producent	<b>BCS</b>
Liczba dysków twardych (max.)	<b>1</b>
Liczba kanałów	<b>4</b>
Widzenie w nocy	<b>21-30 m</b>
Rozdzielczość	<b>2 Mpx (FullHD)</b>

### Opis produktu

**Zestaw monitoringu IP BCS 2 MPX do samodzielnego montażu.**

**W skład zestawu wchodzi:**

- 
- rejestrator IP BCS-B-SNVR0401 - 1 szt;
  - zasilacz do rejestratora - 1 szt;
  - myszka - 1 szt;
  - kamera kopułkowa BCS-B-EI211IR3 2MPX 2.8mm IR30 - 4 szt;
  - dysk twardy 1TB (dedykowany do pracy ciągłej) - 1 szt;
  - 6-portowy Switch PoE SW-4P2/H - 1 szt;
  - naklejka "OBIEKT MONITOROWANY CAŁODOBOWO" 20x20cm - 1 szt.

**W skład zestawu nie wchodzi przewód instalacyjny (skrętka komputerowa) oraz akcesoria montażowe (np. wtyki RJ45, zaciskarka do RJ45). Można je dokupić na innych naszych aukcjach.**

**Potrzebujesz zestaw w innej konfiguracji? Skontaktuj się z nami, a przygotujemy ofertę specjalnie dla Ciebie!**

---



**Rejestrator IP BCS-B-SNVR0401** współpracuje z max. 4 kamerami IP w rozdzielczości do **4 MPX**. Dzięki wbudowanym wyjściom **HDMI i VGA** możliwe jest podłączenie sprzętu do dowolnego odbiornika. Produkt obsługuje **1 dysk twardy** o pojemności **do 6 TB (brak w zestawie)**.

**Uwaga!**

Rejestratory IP z serii BASIC są kompatybilne tylko z kamerami z tej samej serii (tj. BASIC). Współpraca z innymi kamerami jest możliwa jedynie poprzez protokół ONVIF, który nie gwarantuje pełnej funkcjonalności.

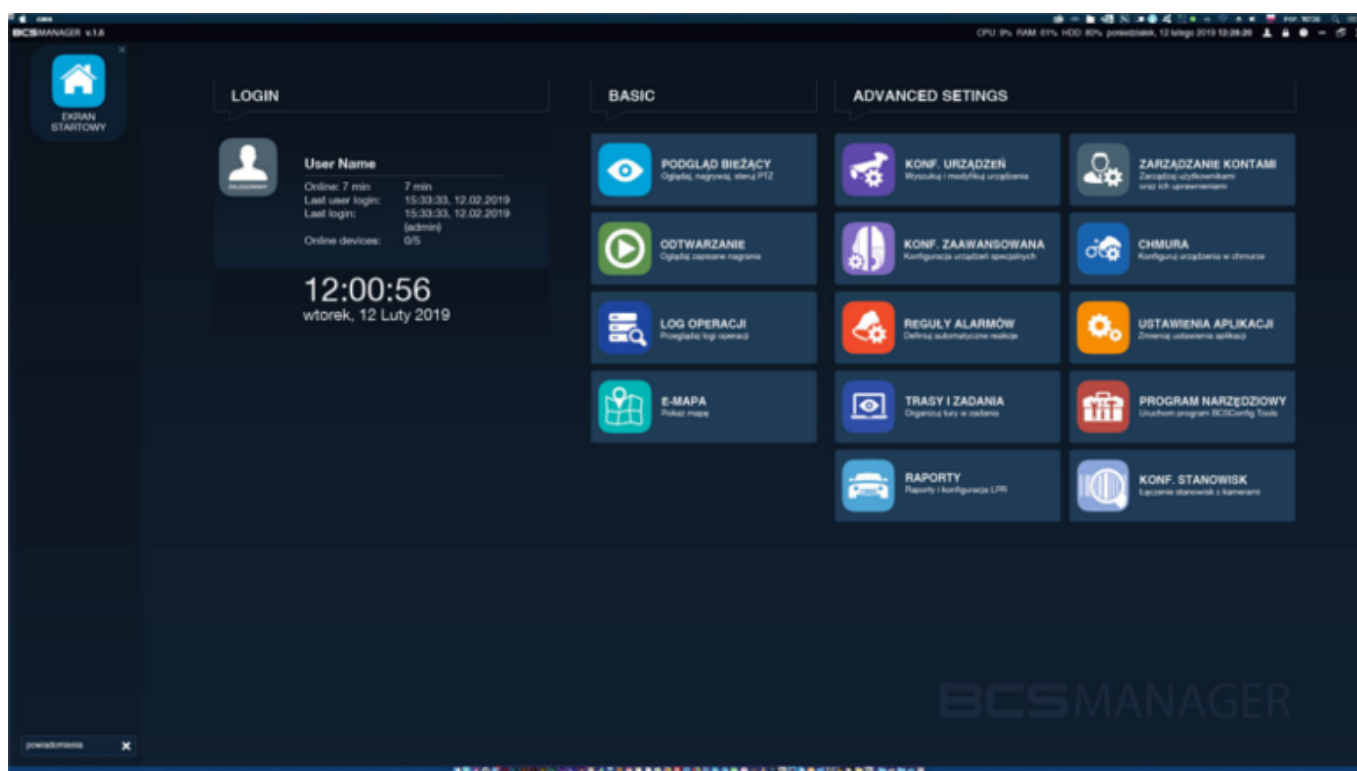
**Cechy produktu (BCS-B-SNVR0401):**

- praca w technologii IP
- kompresja H.265+/H.265/H.264+/H.264

- obsługa 4 kamer IP w rozdzielczości max. 4 MPX
- jednoczesna praca wyjść HDMI (1920x1080) i VGA (1920x1080)
- zaawansowana wideo detekcja: detekcja ruchu, przekroczenie linii, wtargnięcie w obszar
- funkcjonalność: Podgląd na żywo, Nagrywanie, Odtwarzanie, Archiwizacja i Zdalny dostęp
- kontrola systemu: mysz, sieć
- wbudowany web serwis
- obsługa przez CMS (BCS Manager)
- aplikacja mobilna BCS Basic (android, iOS)
- chmura P2P
- wsparcie protokołu Onvif
- obsługa 1 dysku twardego (do 6 TB; brak w zestawie)
- 2x USB, 1x RJ45

## Zarządzanie urządzeniem - program BCS Manager

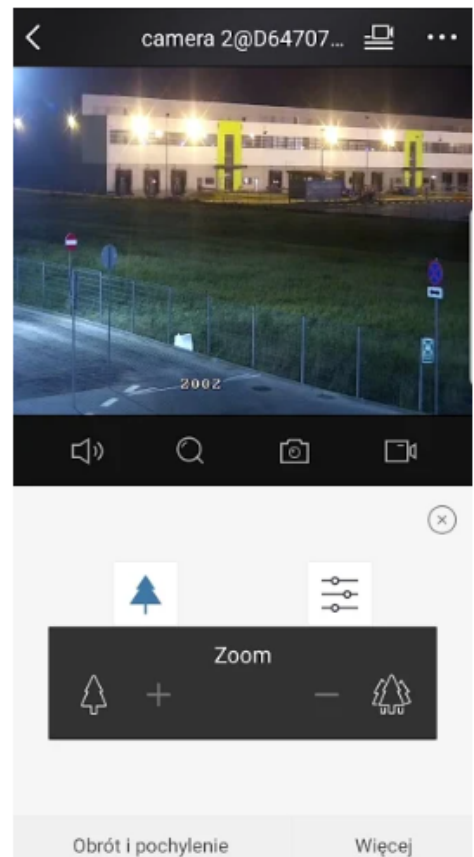
Prosty i intuicyjny program do obsługi urządzeń CCTV BCS. Posiada szereg funkcji, w tym m.in: podgląd na żywo, reguły alarmów (możliwość wykorzystania funkcjonalności kamer i rejestratorów do budowania reakcji alarmowych np. nagranie kanału, wykonanie zdjęcia lub serii zdjęć z kanału itp.), odtwarzanie, E-mapa, obsługa chmury (P2P).



## Podgląd mobilny

**BCS Basic** to bezpłatna aplikacja do zarządzania i obsługi systemu CCTV IP BCS z poziomu smartfona z systemem **Android (Google Play)** i **iOS (App Store)**. Umożliwia **podgląd obrazu z kamer IP, rejestratorów (NVR, XVR) marki BCS Basic**.

Aplikacja działa w lokalnej sieci WiFi i w sieci GSM umożliwiając połączenie przez Internet (stały adres IP lub dla wybranych urządzeń usługa chmurowa P2P). Sygnalizacja wywołania z alarmu działa za pośrednictwem funkcji Push Alarm, która wymaga podłączenia systemu do Internetu.



## ONVIF



### Specyfikacja techniczna (BCS-B-SNVR0401):

- kanały IP: 4
- wyjścia monitorowe: 1x HDMI 1080P, 1x VGA 1080P
- rozdzielczość nagrywania: 4 Mpx / 3 Mpx / 1080P / 1.3 Mpx / UXGA / 720P / VGA / 4CIF / DCIF / 2CIF / CIF / QCIF
- rozdzielczość wyświetlania HDMI/VGA: 1920x1080/60Hz, 1280x1024/60Hz, 1280x720/60Hz, 1024x768/60Hz
- podział na wyjściach HDMI/VGA: 1/4
- kompresja wideo: H.265+/H265/H.264+/H.264 (kamery połączone przez Onvif H.264)
- max. pasmo: 40Mb/s (przychodzące), 60Mb/s (wychodzące)
- dekodowanie: 1 kanał 4 Mpx, 2 kanały 1080P
- odtwarzanie nagrań: 1/4
- archiwizacja danych: USB / Pobieranie przez sieć
- interfejs sieciowy: 1x RJ-45 (10/100Mb/s)
- zdalne połączenia: 64
- zgodność: Onvif
- dysk twardy: 1x SATA do 6 TB (brak w zestawie)
- 2x USB 2.0
- temperatura pracy: -10°C~+55°C
- wilgotność: 10-90% RH
- zasilanie: 12V DC
- pobór mocy: <10 W (bez HDD)

- 
- wymiary: 200 x 205 x 48 mm
- 



**Kamera kopułkowa BCS-B-EI211IR3** posiada wbudowany przetwornik obrazu o rozdzielczości **2 MPX** oraz obiektyw stałogniskowy **2.8 mm**, dzięki któremu uzyskasz szeroki kąt widzenia. Produkt wyposażony jest też w reflektor podczerwieni **z zasięgiem do 30 m**, dzięki któremu uzyskasz wyraźny i dokładny obraz nawet w zupełnej ciemności. Kamera posiada wodoodporną obudowę, dzięki czemu można ją zamontować wewnątrz i na zewnątrz pomieszczeń. Świetnie sprawdzi się do obserwacji sklepu, magazynu, szkół, biur, domu itp. Pozwala na montaż **na suficie**.

#### **Uwaga!**

Kamery IP z serii BASIC są kompatybilne tylko z rejestratorami z tej samej serii (tj. BASIC). Współpraca z innymi rejestratorami jest możliwa jedynie poprzez protokół ONVIF, który nie gwarantuje pełnej funkcjonalności.

#### **Cechy produktu (BCS-B-EI211IR3):**

- rozdzielczość: 2MPX (1920x1080)
- obiektyw stałogniskowy 2.8 mm/F2.0
- funkcje: AGC, AWB, AES, BLC, D-WDR, 3D DNR, ROI, Detekcja ruchu, maska prywatności
- zasięg promienników podczerwieni: do 30 m
- zgodność z ONVIF
- wbudowany web serwis, zgodność z BCS-NVR
- zarządzanie urządzeniami - BCS Manager
- obsługa chmury P2P BCS
- podgląd mobilny - aplikacja BCS Basic (Android, iOS)
- adapter montażowy: [BCS-B-AWDT](#) (brak w zestawie)

- stopień ochrony: IP67

### Wybrane funkcje:

#### 1) AGC (Auto Gain Control - automatyczna kontrola wzmocnienia)

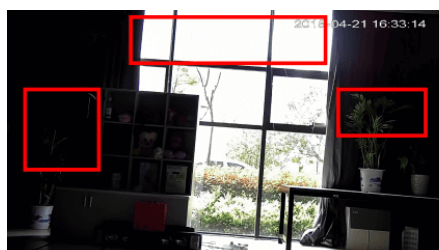
Funkcja, dzięki której można uzyskać większy poziom sygnału – szczególnie w warunkach słabego oświetlenia. Obraz staje się wyostrzony, więc jest też bardziej czytelny.

#### 2) BLC (Back Light Compensation - kompensacja światła wstecznego)

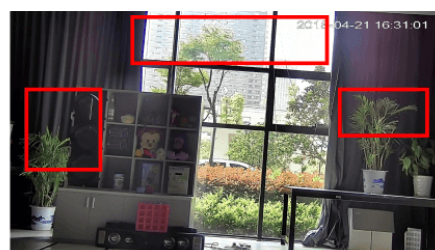
Funkcja przydatna w sytuacji, gdy sprzęt ukierunkowany jest na silne światło i pierwszy plan jest zbyt ciemny, przez co też niewyraźny. BLC rozświetla ciemne miejsca, wraz z tłem, dzięki czemu jakość obrazu jest zdecydowanie lepsza.



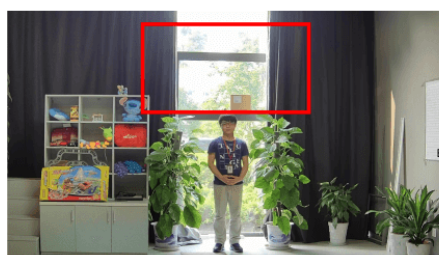
#### 3) WDR (Wide Dynamic Range)



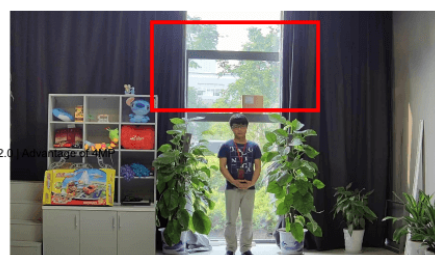
WDR OFF



WDR ON



120dB WDR



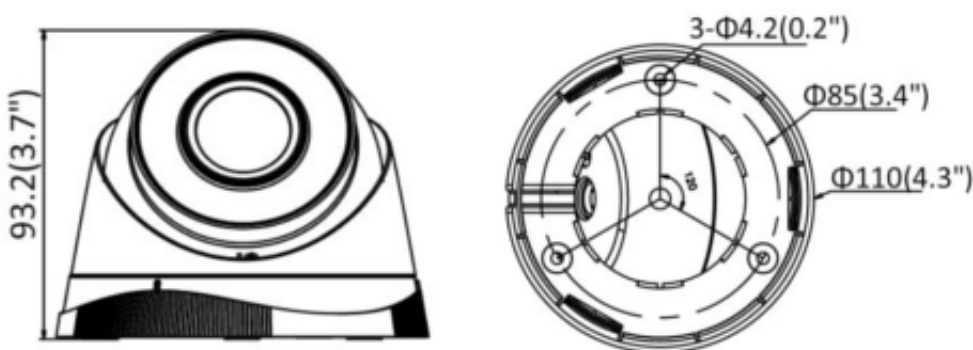
140dB WDR

### Specyfikacja techniczna (BCS-B-EI2111R3):

- przetwornik: 1/2.8" 2MPX Progressive Scan CMOS
- ilość pikseli: 1920(H) x 1080 (V)
- czułość:
  - kolor: 0.01Lux (F1.2, AGC wł.), 0.028 Lux (F2.0, AGC wł.),
  - B/W: 0Lux
- obiektyw stałoogniskowy 2.8 mm/F2.0
- kąt widzenia: H: 114.5°, V: 62°
- migawka: Auto/ręcznie (1/3~1/100000s)
- zasięg reflektora IR: 30m (w terenie otwartym)
- kompresja wideo: H.265 / H.265+ / H.264 / H.264+ / MJPEG (drugi strumień)



- rozdzielczość: 1080P (1920x1080) / 960H (1280x960) / 720P (1280x720) / VGA (640x480) / (640x360) / QVGA (320x240)
- strumień główny: 50Hz: 25fps (1920x1080, 1280x960, 1280x720) / 60Hz: 30fps (1920x1080, 1280x960, 1280x720)
- strumień drugi: 50Hz: 25fps (640x480, 640x360, 320x240) / 60Hz: 30fps (640x480, 640x360, 320x240)
- połączenie sieci: RJ-45 (10M/100M)
- protokoły: TCP/IP, ICMP, HTTP, HTTPS, FTP, DHCP, DNS, DDNS, RTP, RTSP, RTCP, NTP, UPnP, SMTP, IGMP, 802.1X, QoS, IPv6, UDP, Bonjour, P2P
- wspierane standardy: ONVIF (Profil S, Profil G), ISAPI
- użytkownicy mobilni: max. 32 (iOS, android)
- materiał: metal/plastik
- temperatura pracy: -30°C ... +60°C
- wilgotność względna: 10-95% RH
- stopień ochrony: IP67
- zasilanie: 12V DC (± 25%) / PoE (802.3af)
- pobór mocy: max. 6.5W
- wymiary:  $\varnothing$  110 x 93.2 mm



**6-portowy Switch PoE SW-4P2/H** przeznaczony jest do **zasilania kamer pracujących w standardzie 802.3af**. Port oznaczony **UPLINK** służy do podłączenia kolejnego urządzenia sieciowego przez złącze RJ45. **Funkcja EXTEND** umożliwia przesyłania sygnału do 250 m w autonegocjacji 10 Mb/s. Urządzenie posiada również **wbudowany zasilacz 52VDC**. Technologia PoE zapewnia połączenie sieciowe oraz obniża koszty instalacji, eliminując potrzebę doprowadzania oddzielnego kabla zasilającego do każdego urządzenia. Oprócz kamer, możemy też zasilac urządzenia sieciowe, które korzystają z tej technologii (np. telefon IP, access point, router).

#### Specyfikacja techniczna (SW-4P2/H):

- porty: 2x UPLINK 10/100Mbps + 4x PoE 10/100Mb/s
- standard PoE: 802.3af/802.3at
- napięcie zasilania: 230VAC / 50 Hz (wbudowany zasilacz 52VDC)
- moc: 78 W
- temperatura pracy: -10 ... +55°C



- 
- wilgotność pracy:  $\leq$ RH 90%
  - wymiary: 136 x 66 x 32 mm
  - waga netto: 0,76 kg

**W zestawie:**

- rejestrator BCS-B-SNVR0401 - 1 szt.
- zasilacz do rejestratora - 1 szt;
- myszka - 1 szt;
- kamera kopułkowa BCS-B-EI211IR3 - 4 szt;
- dysk twardy 1TB (dedykowany do pracy ciągłej) - 1 szt;
- switch PoE SW-4P2/H - 1 szt;
- naklejka "OBIEKT MONITOROWANY CAŁODOBOWO" 20x20cm - 1 szt.
- instrukcja obsługi.