

Link do produktu: <https://elektronikadomowa.pl/zestaw-monitoringu-ip-bcs-b-nvr0801-8p20-6x-bcs-b-tip12fr320-2mpx-28mm-ir30-1tb-p-17460.html>



## ZESTAW MONITORINGU IP BCS-B-NVR0801-8P(2.0) + 6x BCS-B-TIP12FR3(2.0) 2MPX 2.8mm IR30 1TB

Cena brutto	<b>2 218,15 zł</b>
Cena netto	<b>1 803,37 zł</b>
Dostępność	<b>Dostępność 24h.</b>
Czas wysyłki	<b>24 godziny</b>
Numer katalogowy	<b>21752</b>
Kod EAN	<b>5906692705573</b>
Producent	<b>BCS BASIC</b>

### Opis produktu

### Zestaw monitoringu IP BCS BASIC 2 MPX do samodzielnego montażu

Zestaw monitoringu BCS serii Basic to kompletny pakiet produktów, który umożliwia użytkownikom samodzielne zainstalowanie systemu monitoringu w domu, biurze lub innym miejscu, gdzie potrzebne jest bezpieczeństwo i nadzór. Zestaw ten jest wyposażony we wszystko, co niezbędne do stworzenia skutecznego systemu monitoringu, w tym kamery, rejestrator ze switchem PoE i dysk twardy 1TB.

□ Kamery wchodzące w skład tego zestawu są o rozdzielczości 2 Mpx, co zapewnia wyraźny obraz. Są również wyposażone w funkcje takie, jak nocny tryb pracy (zasięg do 30 m w terenie otwartym) oraz odporność na warunki atmosferyczne, co pozwala na monitorowanie w różnych warunkach pogodowych i o każdej porze dnia i nocy.

---

□ Rejestrator w zestawie umożliwia nagrywanie i przechowywanie obrazu z kamer, co pozwala użytkownikom przeglądać nagrania w dowolnym momencie (także zdalnie za pomocą aplikacji na urządzenia mobilne BCS Basic).

□ Zestaw monitoringu BCS serii Basic 2Mpx został zaprojektowany z myślą o łatwości instalacji i obsługi, dzięki czemu nawet osoby bez doświadczenia mogą go obsłużyć bez problemu. To idealne rozwiązanie dla osób poszukujących prostego, ale skutecznego systemu monitoringu do zastosowań domowych lub małych firm.

#### W skład zestawu wchodzi:

- rejestrator IP BCS-B-NVR0801-8P(2.0) - 1 szt;
- myszka - 1 szt;
- zasilacz do rejestratora - 1 szt;
- akcesoria do rejestratora;
- kamera tubowa BCS-B-TIP12FR3(2.0) 2MPX 2.8mm IR30 - 6 szt;
- dysk twardy 1TB (dedykowany do pracy ciągłej) - 1 szt;
- naklejka "OBIEKT MONITOROWANY CAŁODOBOWO" 20x20cm - 1 szt.

**W skład zestawu nie wchodzi przewód instalacyjny (skrętka komputerowa) oraz akcesoria montażowe (np. wtyki RJ45, zaciskarka do RJ45). Można je dokupić na naszej stronie.**

**Potrzebujesz zestaw w innej konfiguracji? Skontaktuj się z nami, a przygotujemy ofertę specjalnie dla Ciebie!**

---

#### Rejestrator IP BCS-B-NVR0801-8P(2.0) 8MPX 4K



**Rejestrator IP BCS-B-NVR0801-8P(2.0)** współpracuje z max. 8 kamerami IP w rozdzielczości do **8 MPX (4K)**. Dzięki wbudowanym wyjściom **HDMI i VGA** możliwe jest podłączenie sprzętu do dowolnego odbiornika. Produkt obsługuje **1 dysk twardy** o pojemności **do 6 TB (brak w zestawie)**. Posiada wbudowany **8-portowy switch PoE**.

#### Uwaga!

Rejestratory IP z serii BASIC są kompatybilne tylko z kamerami z tej samej serii (tj. BASIC). Współpraca z innymi kamerami jest możliwa jedynie poprzez protokół ONVIF, który nie gwarantuje pełnej funkcjonalności.

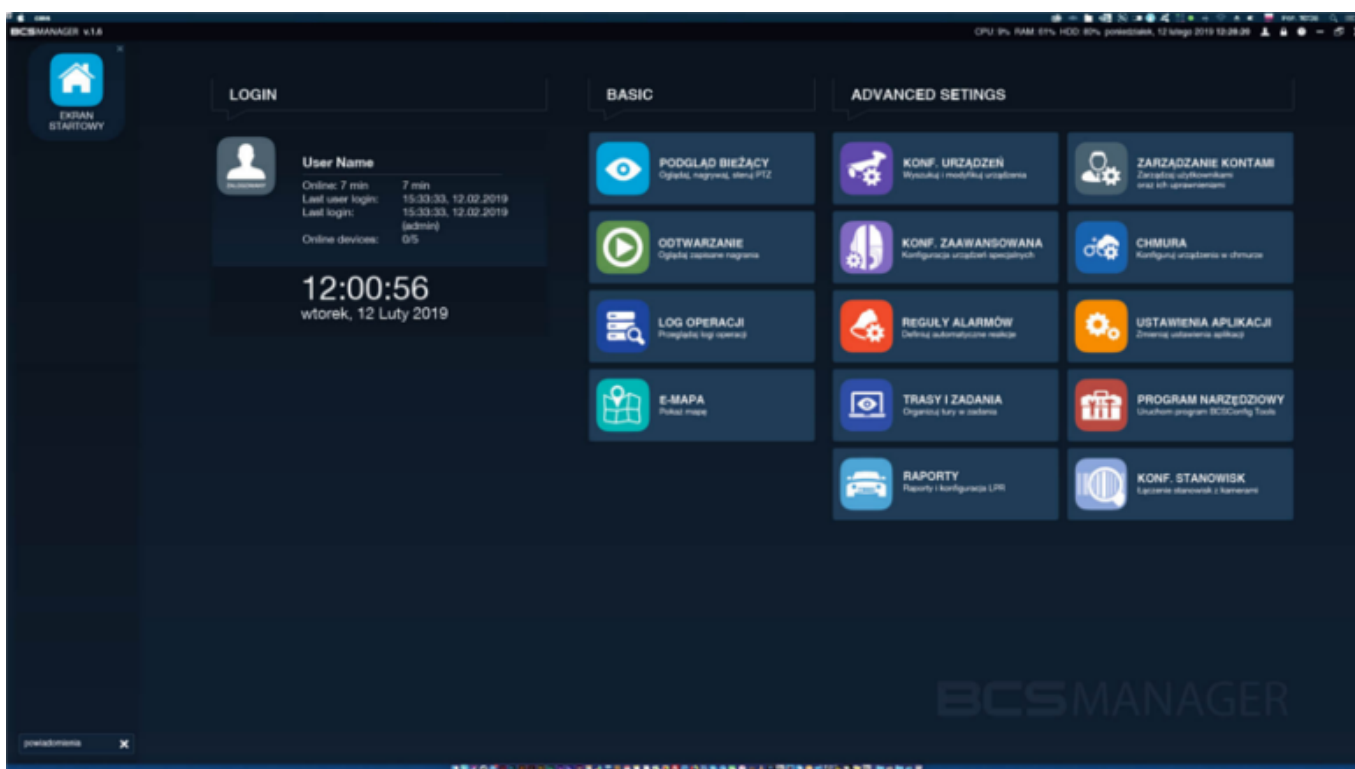
#### Cechy produktu (BCS-B-NVR0801-8P(2.0)):

- praca w technologii IP
- kompresja H.265+ / H265 / H.264+ / H.264

- obsługa 8 kamer IP w rozdzielczości max. 8 MPX
- obsługa przez CMS (BCS Manager)
- aplikacja mobilna BCS Basic (android, iOS)
- chmura P2P
- wsparcie protokołu Onvif
- obsługa max. 1 dysku twardego (do 6 TB; brak w zestawie)
- 2x USB
- wbudowany 8-portowy switch PoE

### Zarządzanie urządzeniem - program BCS Manager

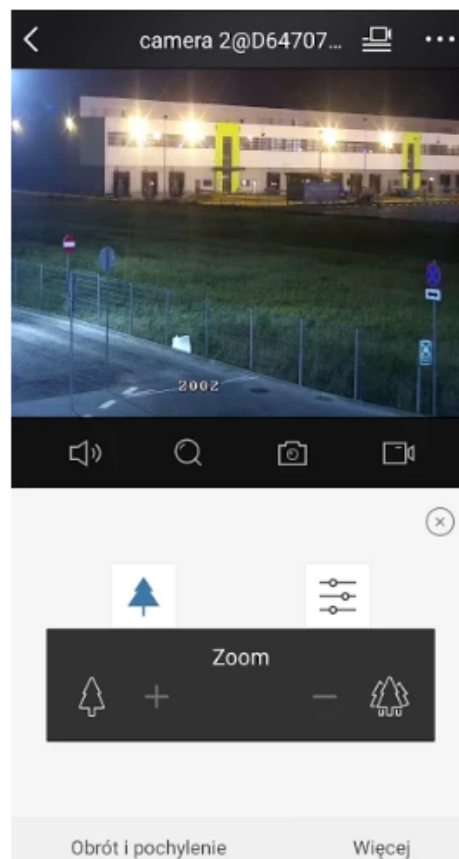
Prosty i intuicyjny program do obsługi urządzeń CCTV BCS. Posiada szereg funkcji, w tym m.in: podgląd na żywo, reguły alarmów (możliwość wykorzystania funkcjonalności kamer i rejestratorów do budowania reakcji alarmowych np. nagranie kanału, wykonanie zdjęcia lub serii zdjęć z kanału itp.), odtwarzanie, E-mapa, obsługa chmury (P2P).



### Podgląd mobilny

**BCS Basic** to bezpłatna aplikacja do zarządzania i obsługi systemu CCTV IP BCS z poziomu smartfona z systemem **Android (Google Play)** i **iOS (App Store)**. Umożliwia **podgląd obrazu z kamer IP, rejestratorów (NVR, XVR) marki BCS Basic**.

Aplikacja działa w lokalnej sieci WiFi i w sieci GSM umożliwiając połączenie przez Internet (stały adres IP lub dla wybranych urządzeń usługa chmurowa P2P). Sygnalizacja wywołania z alarmu działa za pośrednictwem funkcji Push Alarm, która wymaga podłączenia systemu do Internetu.



### Specyfikacja techniczna (BCS-B-NVR0801-8P(2.0)):

- kanały IP: 8
- funkcja Pentaplex: Podgląd na żywo / nagrywanie / odtwarzanie / archiwizacja / zdalny dostęp
- wyjścia monitorowe: 1x HDMI 4K, 1x VGA
- rozdzielczość nagrywania: 8Mpx / 6Mpx / 5Mpx / 4Mpx / 3Mpx / 2Mpx / 960P / 720P / D1 / 2CIF / CIF / QCIF
- rozdzielczość wyświetlania HDMI: 3840×2160 / 1920×1080 / 1600×1200 / 1280×1024 / 1280×720 / 1024×768
- rozdzielczość wyświetlania VGA: 1920×1080 / 1600×1200 / 1280×1024 / 1280×720 / 1024×768
- wydajność wyświetlania: 1x 8Mpx @30kl/s / 1x 5Mpx @30kl/s / 2x 4Mpx @30kl/s / 4x 3Mpx @25kl/s / 4x 2Mpx @30kl/s / 8x 720P @30kl/s
- podział na wyjściach: 1/4/8
- odtwarzanie nagrań: 1/4/9
- kompresja wideo: H.265+ / H265 / H.264+ / H.264
- max. pasmo: 50Mb/s (wejściowe), 40Mb/s (wyjściowe)
- archiwizacja: możliwość zgrywania materiału na nośniki zewnętrzne typu USB FLASH, USB HDD
- kanały PoE: 8
- standard: IEEE 802.3 af/at
- moc switcha PoE: 75W max 30W/port
- sieć: RJ-45 10/100/1000Mbps
- użytkownicy: 128
- obsługa: Local, Web Service, CMS BCS Manager (Windows/Linux/MAC), Mobile App(iOS, android)
- zgodność: ONVIF, obsługa kamer innych producentów
- protokoły: P2P, UPnP, DHCP
- dysk twardy: 1x SATA do 6 TB (brak w zestawie)
- 2x USB 2.0
- temperatura pracy: -10°C~+55°C
- wilgotność: 10-90% RH
- zasilanie: 52V DC
- pobór mocy: max. 9W (bez HDD)
- wymiary: 260 x 243 x 46mm
- waga: 1,2kg

---

## Kamera tubowa BCS-B-TIP12FR3(2.0) 2MPX 2.8mm IR30



**Kamera tubowa IP BCS-B-TIP12FR3(2.0)** posiada wbudowany przetwornik obrazu o rozdzielczości **2 MPX** oraz obiektyw stałogniskowy **2.8 mm**, dzięki któremu uzyskasz szeroki kąt widzenia. Produkt wyposażony jest też w reflektor podczerwieni **z zasięgiem do 30 m** (w terenie otwartym), dzięki któremu uzyskasz wyraźny i dokładny obraz nawet w zupełnej ciemności. Kamera posiada wodoodporną obudowę, dzięki czemu można ją zamontować wewnątrz i na zewnątrz pomieszczeń. Świetnie sprawdzi się do obserwacji sklepu, magazynu, szkół, biur, domu itp. Pozwala na montaż **na suficie lub na ścianie**.

### Uwaga!

Kamery IP z serii BASIC są kompatybilne tylko z rejestratorami z tej samej serii (tj. BASIC). Współpraca z innymi rejestratorami jest możliwa jedynie poprzez protokół ONVIF, który nie gwarantuje pełnej funkcjonalności.

### Cechy produktu (BCS-B-TIP12FR3(2.0)):

- rozdzielczość: 2MPX
- obiektyw stałogniskowy 2.8 mm/F2.1
- funkcje: AGC, AWB, BLC, HLC, DWDR, 2D/3D DNR, Detekcja ruchu (4), maski prywatności (4)
- zasięg promienników podczerwieni: do 30 m (w terenie otwartym)
- zgodność z ONVIF
- wbudowany mikrofon
- wbudowany web serwis
- zarządzanie urządzeniami - BCS Manager
- obsługa chmury P2P BCS
- podgląd mobilny - aplikacja BCS Basic (Android, iOS)
- stopień ochrony: IP67

### Przeznaczenie:

Kamera przeznaczona jest do różnorodnych zastosowań. Produkt posiada wodoodporną obudowę, stanowiącą ochronę sprzętu przed złymi warunkami atmosferycznymi. Można ją zamontować na suficie lub na ścianie. Jest przydatny do obserwacji np.

magazynów, biur, hurtowni czy szkół.

### Wybrane funkcje:

#### 1) AGC (Auto Gain Control - automatyczna kontrola wzmocnienia)

Funkcja, dzięki której można uzyskać większy poziom sygnału – szczególnie w warunkach słabego oświetlenia. Obraz staje się wyostrzony, więc jest też bardziej czytelny.

#### 2) BLC (Back Light Compensation - kompensacja światła wstecznego)

Funkcja przydatna w sytuacji, gdy sprzęt ukierunkowany jest na silne światło i pierwszy plan jest zbyt ciemny, przez co też niewyraźny. BLC rozświetla ciemne miejsca, wraz z tłem, dzięki czemu jakość obrazu jest zdecydowanie lepsza.

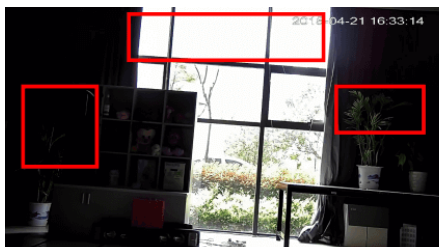


Camera without BLC

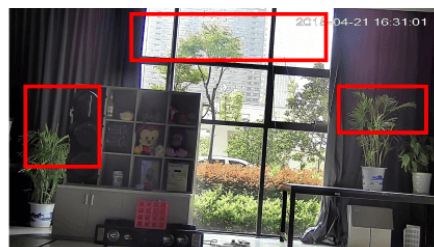


Camera with BLC

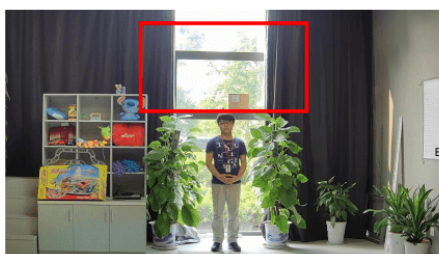
#### 3) WDR (Wide Dynamic Range)



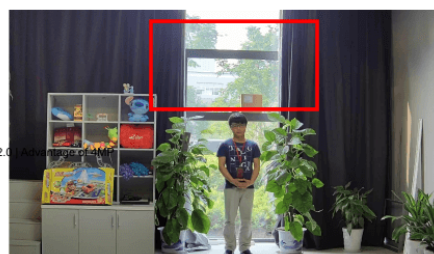
WDR OFF



WDR ON



120dB WDR



140dB WDR

#### Specyfikacja techniczna (BCS-B-TIP12FR3(2.0)):

- przetwornik: 1/2,8" 2MPX Progressive Scan CMOS
- ilość pikseli: 1920(H)×1080(V)

- 
- czułość: 0.02Lux(F2.1,AGC) 0Lux(B/W,IR)
  - obiektyw stałogniskowy 2.8 mm/F2.1
  - kąt widzenia: H: 106.7°, V: 57.1° D: 115.7°
  - zoom cyfrowy: 16
  - DORI: Detect 43m / Observe 17m / Recognize 9m / Identify 4m
  - migawka: auto / manual 1~1/100000s
  - zasięg reflektora IR: 30m (w terenie otwartym)
  - stosunek S/N: 52dB
  - obrót obrazu: Mirror, Flip 0°/90°/180°/270°
  - ilość strumieni: 2
  - kompresja wideo: H.265 / H.265+ / H.264 / H.264+ / MJPEG
  - rozdzielczość: 2Mpx (1920×1080) / 720P (1280×720) / D1 (720×576) / (640×360) / 2CIF (704×288) / CIF (352×288)
  - strumień główny: 1920×1080 / 1280×720 @30fps
  - strumień drugi: 720×576 / 640×360 / 704×288 / 352×288 @30fps
  - kompresja audio: G.711
  - połączenie sieci: RJ-45 10/100 Mbps
  - protokoły: IPv4, IGMP, ICMP, TCP, UDP, DHCP, RTP, RTSP, RTCP, DNS, DDNS, NTP, UPnP, HTTP, RTMP
  - wspierane standardy: ONVIF(S/T)
  - kolor: biały
  - temperatura pracy: -30°C ...+60°C
  - wilgotność względna: max. 95% RH
  - stopień ochrony: IP67
  - zasilanie: 12V DC / PoE (802.3af)
  - pobór mocy: max. 3.5W
  - wymiary: 144 × 60 × 65mm
  - waga: 0,19kg