

Link do produktu: <https://elektronikadomowa.pl/zestaw-monitoringu-easycam-kg-1154l-4x-ec-swhd-1290-b-2000tvl-36mm-ir20-bnc-1tb-p-4109.html>



## ZESTAW MONITORINGU EasyCAM KG-1154L + 4x EC-SWHD-1290-B 2000TVL 3.6mm IR20 BNC 1TB

Cena brutto	<b>984,64 zł</b>
Cena netto	<b>800,52 zł</b>
Dostępność	<b>Produkt archiwalny</b>
Numer katalogowy	<b>9895</b>
Producent	<b>EASYCAM</b>

### Opis produktu

**Produkt archiwalny**

**Zestaw monitoringu 1080N do samodzielnego montażu.**

**W skład zestawu wchodzi:**

- rejestrator AHD/IP/TVI/CVI/ANALOG Kenik KG-1154L - 1 szt;
- myszka - 1 szt;
- zasilacz do rejestratora - 1 szt;
- kamera tubowa EasyCAM EC-SWHD-1290-B 2000TVL 3.6mm IR20 - 4 szt;
- dysk twardy 1TB (dedykowany do pracy ciągłej) - 1 szt;
- zasilacz impulsowy 12V 5A - 1 szt;
- szybkozłącze - 4 szt;
- wtyk BNC skręcany - 8 szt;
- łączówka, moduł bezpiecznikowy Pulsar AWZ593 - 1 szt.

**W skład zestawu nie wchodzi przewód instalacyjny.**

**Kabel koncentryczny K60 do nabycia osobno.**

**Po zakupie oferujemy bezpłatną pomoc przy podłączeniu i skonfigurowaniu systemu telewizji przemysłowej.**

---

**Rejestrator AHD/IP/TVI/CVI/Analog Kenik KG-1154L 1080N HDMI**



**Rejestrator 5w1 KENIK** współpracuje z kamerami w dowolnej technologii dostępnej na rynku (AHD/TVI/CVI/IP/ANALOG). Dzięki temu można do niego podpiąć kamery różnych producentów, bez potrzeby wymiany sprzętu. Obsługuje **4 kamery**, ale można rozszerzyć system o 2 kanały IP i obsługę nawet 6 kamer jednocześnie. Dzięki wbudowanym wyjściom **HDMI i VGA** możliwe jest podłączenie sprzętu do dowolnego odbiornika.

Dużą zaletą jest zdalny podgląd na telefonie z dowolnego miejsca na świecie i praca w chmurze.

Produkt obsługuje **1 dysk twardej** o pojemności **do 8 TB**. Rejestrator umożliwia nagrywanie na dyskach Google Drive czy Dropbox. Dzięki nagrywaniu obrazu w jakości Full HD mamy doskonałą jakość i skuteczny monitoring obiektu.

#### Cechy produktu:

- praca w technologii AHD/TVI/CVI/IP/Analog
- obsługa chmury (P2P)
- kompresja H.264
- obsługa 4 kamer AHD/CVI/TVI/ANALOG/IP + 2x IP
- nagrywanie w rozdzielczości 2MPX (1920x1080) przy 15 kl/s
- wyjścia/wejścia wideo: 1x HDMI, 1x VGA
- współpraca z kamerami Onvif 2.4
- funkcja S.M.A.R.T.
- nagrywanie bezpośrednio na dysku w chmurze (Google Drive, Dropbox)
- podgląd mobilny na smartfonie (Android, iPhone)
- obsługa 1 dysku twardego (do 8 TB brak w zestawie)

#### Technologia AHD (Analog High Definition)

Nowatorska technologia przetwarzania i sterowania obrazem, która wykorzystuje wysokiej jakości podzespoły i świetnie uzupełni nowoczesne systemy monitoringu. Cechuje ją ponadto:

- wysoka rozdzielczość (HD i Full HD) na odległość do 500 m
- stabilność obrazu
- ochrona przeciwzakłóceńowa
- bogate i naturalne kolory
- szczegółowy obraz.

System **AHD** nie wymaga też zmiany struktury kablowej oraz posiada wejścia CVBS, dzięki którym kamery można wykorzystać w systemach analogowych.

#### Technologia HD-CVI

Technologia HDCVI przeważa nad konkurencją głównie ze względu na łatwą instalację i konfigurację, brak zakłóceń i opóźnień

---

sygnału oraz dłuższy dystans transmisji sygnału.

### Transmisja obrazu do 500 m przewodem koncentrycznym, do 300 m skrętką komputerową

### Schemat działania systemu HD-CVI (sygnał wideo, audio i sterowanie 1 przewodem)

### Praca w chmurze (P2P - Xmeye.net)

Dzięki serwerowi Xmeye.net możemy uzyskać dostęp zdalny nawet w sytuacji, gdy nie mamy stałego adresu IP oraz nie chcemy przechodzić skomplikowanego procesu konfiguracji. Uzyskujemy za to nieograniczony dostęp do menu rejestratora, a także możemy stworzyć listę urządzeń, która ułatwi nam zarządzanie.



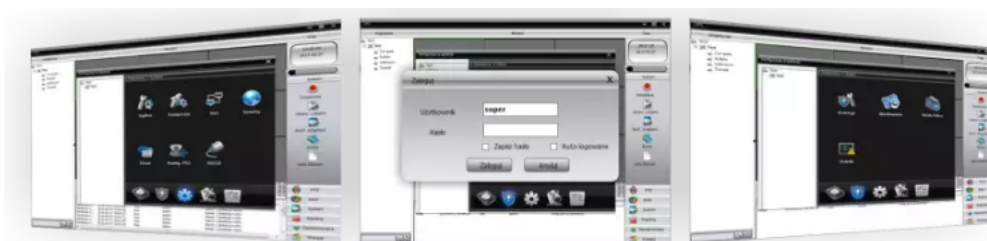
### Zdalny dostęp (online)

Przeglądarka internetowa Internet Explorer umożliwia konfigurację urządzenia przez menu (wtyczka ActiveX). Dla urządzeń mobilnych istnieją aplikacje **MeyeSuper** oraz **Xmeye** (sklep Google Play i App Store).



### Podgląd z programu CMS

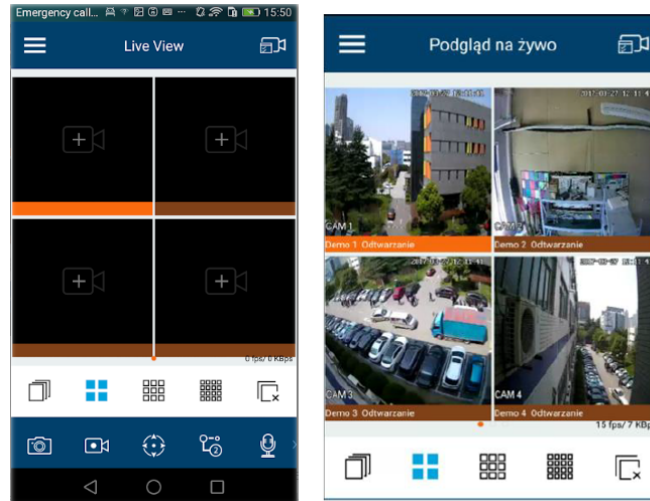
Dzięki temu oprogramowaniu uzyskujemy podgląd obrazu i możliwość zarządzania rejestratorem na komputerze. Z łatwością połączymy ze sobą nawet kilkanaście rejestratorów znajdujących się w różnych lokalizacjach, a także uzyskamy podgląd obrazu z nawet 128 kamer. Przydatna jest też e-mapa, dzięki której przeglądnimy oraz podzielimy system na strefy.



Do zestawu dołączone jest darmowe oprogramowanie (w j. polskim) i rejestrację obrazu z kamer IP Kenik. Obsługuje tylko wybrane rejestratory (np. Kenik, EasyCam).

## Podgląd na telefonie

Dzięki darmowej aplikacji **uCloud Cam** mamy możliwość zdalnego podglądu obrazu z kamery na swoim telefonie komórkowym. Wystarczy ją pobrać ze sklepu z aplikacjami. Wspiera takie systemy jak: Android, iOS. Daje nam to możliwość kontroli tego co się dzieje w monitorowanym obiekcie z każdego miejsca na świecie. Przy połączeniu w chmurze wystarczy wpisać numer ID kamery i cieszyć się zdalnym dostępem do urządzenia.



## ONVIF



### Specyfikacja techniczna:

- przetwornik: Hi3520Dv200
- wejścia wideo: 4x BNC (1.0Vp-p, 75 Ω)
- rozdzielczość: 1080N, 720P (HD-CVI, HD-TVI, AHD)
- IPC: 2x 2MPX (domyślnie); do 6 kamer 2MPX bez kamer analogowych
- CVBS: Tak
- wejścia audio: 1x, RCA (2.0 Vp-p, 1 KΩ)
- dwukierunkowa rozmowa: 1x, multiplex z wejściem audio (RCA)
- HDMI: 1x; rozdzielczość: 1920×1080/60Hz, 1280×1024/60Hz □ 1280×720/60Hz □ 1024×768/60Hz
- VGA: 1x; rozdzielczość: 1920×1080/60Hz □ 1280×1024/60Hz □ 1280×720/60Hz □ 1024×768/60Hz
- CVBS: 1x; BNC(1.0Vp-p,75Ω), PAL:704x576,NTSC:704x480
- wyjście audio: 1x, RCA (liniowe, 1kΩ)
- kompresja: H.264
- rozdzielczość: priorytet odtwarzania: 4x 1080P Lite@15 kl/s; 960H/D1/CIF 25 kl/s; priorytet nagrywania: 4x 1080P Lite@25 kl/s; 960H/D1/CIF 25 kl/s"
- bitrate: 11Kbps-2707Kbps
- tryb nagrywania: Ręczne, Harmonogram, Alarmowe
- kompresja audio: G.711a
- bitrate audio: 64Kbps
- tryb odtwarzania: Inteligentny/Normalne/Wg czasu/Wg etykiety/Zdarzenia/Odtwarzanie zdjęć
- odtwarzanie: do 4 kanałów (priorytet odtwarzania)
- metoda archiwizacji: USB/Po sieci
- inteligentna detekcja ruchu dla BNC: 1 kan.: przekroczenie linii, wykrycie intruza

- inteligentna detekcja ruchu dla IP: przekroczenie linii, wykrycie intruza
- inteligentne odtwarzanie dla BNC: przekroczenie linii, wykrycie intruza, detekcja ruchu
- inteligentne odtwarzanie dla IP: przekroczenie linii, wykrycie intruza, detekcja ruchu
- nagrywanie w chmurze: TAK (Google Drive, Dropbox)
- aktualizacja przez chmurę: TAK
- Ethernet: 1x RJ-45 10 /100 Mbps
- funkcje sieciowe: HTTP, TCP/IP, IPv4, UPNP, RTSP, UDP, SMTP, NTP, DHCP, DNS, IP Filter, DDNS, FTP, P2P, ONVIF 2.4
- aplikacja mobilna: iOS (iPhone, iPad), Android (Phone, Pad)
- SATA: 1x HDD (do 8 TB; brak w zestawie)
- USB: 1x USB 2.0 (panel przedni), 1x USB 2.0 (panel tylny)
- zasilanie: DC12V, 2A
- pobór prądu: ≤10W (bez HDD)
- temperatura pracy: -10°C ... +55°C
- wilgotność pracy: 10%~90%RH
- wymiary: 250 x 230 x 45 mm
- waga (bez HDD): 1.5 kg

### Kamera tubowa EasyCAM EC-SWHD-1290-B 2000TVL 3.6mm IR20



**Kamera** posiada wbudowany przetwornik obrazu, który pozwala na uzyskanie rozdzielczości obrazu **2000TVL - systemy AHD, HD-TVI i HD-CVI**. Sprzęt ma również obiektyw stałogniskowy **3.6 mm**, dzięki któremu uzyskasz szeroki kąt widzenia. Atutem jest również wbudowany reflektor podczerwieni IR posiadający **zasięg do 20 m** dzięki któremu możesz rozpoznać niezbędne szczegóły w zupełnej ciemności.

Kamera 4w1 to rozwiązanie idealne dla instalacji łączących w sobie wiele systemów. Dzięki unikatowym możliwościom **kamera może współpracować z rejestratorami AHD, TVI i CVI oraz ze standardowymi rejestratorami analogowymi**. Przeznaczona jest do **różnorodnych zastosowań zewnętrznych**. Sprawdzi się w monitoringu np. sklepu, domu, parkingu czy magazynu. Montaż możliwy **na suficie i na ścianie**.

#### Przełączanie trybów pracy:

Do przełączania trybów służy joystick umieszczony na kablu. Wystarczy przytrzymać przycisk w żądaną stronę przez 5 sekund (lewo, prawo, góra, dół). Wtedy automatycznie następuje zmiana technologii na HD/CVI/TVI lub ANALOG.

#### Specyfikacja techniczna:

- rodzaj przetwornika: AR0237CS
- wielkość przetwornika: 1/2.7"
- czułość: 0.01Lux/F1.2
- typ kamery: zewnętrzna

- wbudowany obiektyw: Tak
- kąt widzenia: 76 stopni
- ogniskowa obiektywu: 3.6mm
- mechaniczny filtr podczerwieni: Tak
- wbudowany reflektor podczerwieni: Tak
- zasięg reflektora podczerwieni: 20m
- obsługiwane standardy wideo: AHD, HD-CVI, HD-TVI, Analog
- balans bieli: Tak
- 2DNR: Tak
- 3DNR: Tak
- HLC: Nie
- BLC: Nie
- AGC: Tak
- WDR: Nie
- DWDR: Nie
- menu OSD: Tak
- typ obudowy: tuba
- temperatura pracy: +10°C ~... 50°C, RH 95% Max
- klasa szczelności: IP66
- zasilanie: 12VDC, 220 mA
- pobór prądu: 220 mA
- wymiary: 142 x 60 x 75 mm

#### Akcesoria ogółem:

