

Link do produktu: <https://elektronikadomowa.pl/zestaw-monitoringu-dahua-xvr5108hs-i3-8x-hac-hfw1500cl-il-a-0360b-s2-5mpx-3-6mm-ir20-1tb-p-17453.html>



ZESTAW MONITORINGU DAHUA XVR5108HS-I3 + 8x HAC-HFW1500CL-IL- A-0360B-S2 5Mpx 3,6mm IR20 1TB

Cena brutto	2 750,55 zł
Cena netto	2 236,22 zł
Dostępność	Dostępność 24h.
Czas wysyłki	24 godziny
Numer katalogowy	21745
Kod EAN	5906692705450
Producent	Dahua

Opis produktu

Zestaw monitoringu 5Mpx do samodzielnego montażu

Zapewnia monitorowanie w **rozdzielczości 5 MPX** oraz oferuje wszystko, czego potrzebujesz do stworzenia solidnego systemu monitoringu dla Twojego domu, biura czy małego przedsiębiorstwa.

Dzięki zaawansowanej technologii możesz cieszyć się doskonałą jakością obrazu, która umożliwia identyfikację osób i obiektów na nagraniach. Obiektyw stałogniskowy o szerokim kącie widzenia zapewnia **kompleksowe pokrycie monitorowanych obszarów**, natomiast wbudowany reflektor podczerwieni IR oferuje **dobrą widoczność nawet w warunkach słabego oświetlenia**.

Zestaw jest łatwy w instalacji, co pozwala na samodzielny montaż. Dodatkowo, aplikacja mobilna DMSS umożliwia wygodny dostęp do obrazu z kamer na żywo oraz do zapisanych nagrań z dowolnego miejsca i o dowolnej porze.

Zestaw monitoringu Dahua 5 MPX to nie tylko skuteczne narzędzie do zapewnienia bezpieczeństwa i monitorowania, ale również prosty w obsłudze i niezawodny system, który można dostosować do indywidualnych potrzeb i wymagań.

W skład zestawu wchodzi:

- rejestrator 5w1 Dahua XVR5108HS-I3 - 1 szt;
- myszka - 1 szt;
- zasilacz do rejestratora - 1 szt;
- kamera tubowa Dahua HAC-HFW1500CL-IL-A-0360B-S2 5Mpx 3,6mm IR20 - 8 szt;
- dysk twardy 1TB (dedykowany do pracy ciągłej) - 1 szt;
- zasilacz impulsowy 12V 5A - 1 szt;
- szybkozłącze - 8 szt;
- transformator wideo TR-1D - 16 szt;
- łączówka, moduł bezpiecznikowy LZ-8/POL - 1 szt.

W skład zestawu nie wchodzi przewód instalacyjny (skrętka komputerowa) oraz akcesoria montażowe (np. wtyki RJ45, zaciskarka do RJ45). Można je dokupić na naszej stronie.

Uwaga!

W zestawie są akcesoria pod przewód skrętka komputerowa (UTP). Istnieje możliwość wymiany na akcesoria pod kabel koncentryczny. W celu wymiany proszę o podanie tej informacji w uwagach do zakupu. Brak informacji = wysyłka końcówek pod UTP.

Po zakupie oferujemy bezpłatną pomoc przy podłączeniu i skonfigurowaniu systemu telewizji przemysłowej.

Rejestrator 5w1 AHD/IP/TVI/CVI/Analog Dahua XVR5108HS-I3



Rejestrator 5w1 DAHUA XVR5108HS-I3 umożliwia nagrywanie obrazu z kamer w maksymalnej rozdzielczości do **6 MPX (IP)** oraz wyświetlanie obrazu na żywo z **8 kamer** (z kompresją wideo H.265+ i H.264+). Jest kompatybilny z kamerami różnych technologii (**CVI/TVI/AHD/IP/ANALOG**), co pozwala na integrację ze starszymi systemami monitoringu. Ponadto, urządzenie automatycznie wykrywa tryb pracy. Urządzenie można obsługiwać za pomocą **aplikacji mobilnej DMSS** (Android, iOS), co pozwala na podgląd z dowolnego

miejsca na Ziemi. Można również otrzymywać powiadomienia e-mail w przypadku niepokojących zdarzeń (**detekcja ruchu**). Rejestrator jest kompatybilny ze standardem **ONVIF**, co zapewnia współpracę z kamerami IP większości znanych producentów. Intuicyjny interfejs i menu w języku polskim ułatwiają obsługę urządzenia. Obsługuje **max. 1 dysk twardy** o pojemności **do 10 TB** (w zestawie dysk 1TB).

Cechy produktu (XVR-5108HS-I3):

- praca w technologii AHD, HD-CVI, HD-TVI, CVBS, TCP/IP
- rozdzielczość obrazu: do 6 MPX (IP)
- kompresja wideo: AI Coding / H.265+ / H.265 / H.264+ / H.264
- wejścia wideo: 8x BNC
- wyjścia wideo: 1x HDMI, 1x VGA
- wejścia audio: 1x CINCH, 8x - obsługa audio po kablu koncentrycznym, tylko HD-CVI
- wyjścia audio: 1x CINCH
- tryby pracy: 8x AHD / HD-CVI / HD-TVI / CVBS / IP + 4x IP
- tryby nagrywania: ręczny, detekcja ruchu, harmonogram
- max. liczba dysków twardych: 1x 10TB (w zestawie dysk 1TB)
- współpraca z urządzeniami marki Dahua pracującymi w koncepcji Internetu Rzeczy (IoT)
- POS - współpraca z urządzeniami zainstalowanymi w punktach sprzedaży i wyświetlanie danych z nich w postaci nałożonego tekstu w wybranym oknie kanału,
- SMD PLUS - wyszukiwanie obiektu sklasyfikowanego jako: człowiek, pojazd silnikowy
- Inteligentna Analiza Obrazu: przekroczenie linii, wtargnięcie, klasyfikacja ludzi i pojazdów
- zaawansowane funkcje rozpoznawania i wyszukiwania twarzy oraz pojazdów
- obsługa Coax Audio/Alarm
- obsługa do 10 baz danych twarzy, łącznie z 10 000 zdjęć twarzy
- wykrywanie twarzy nie znajdujących się w bazie danych urządzenia
- wyszukiwanie w nagraniach twarzy na podstawie max 8 wybranych zdjęć z możliwością niezależnego ustawienia progu podobieństwa dla każdego zdjęcia
- obsługa poprzez aplikację mobilną DMSS (Android, iOS)
- zgodność z ONVIF
- 2x USB

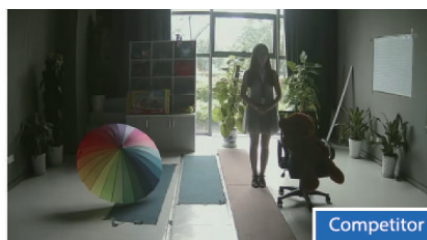
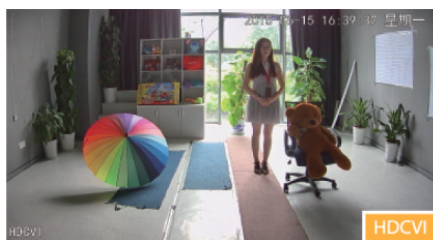
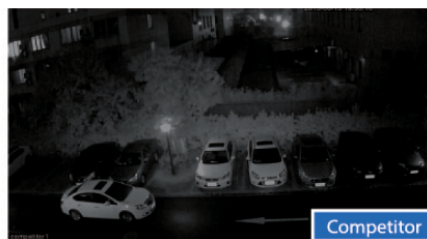
Aplikacja mobilna DMSS

Dzięki darmowej aplikacji na system Android i iOS możemy uzyskać zdalny dostęp do kamer na komórce lub tablecie z dowolnego miejsca na świecie. Możemy także otrzymać alerty na maila w sytuacji wystąpienia niepożądanego zdarzenia. Aplikację można pobrać ze sklepu Google Play (Android) i AppStore (iOS).

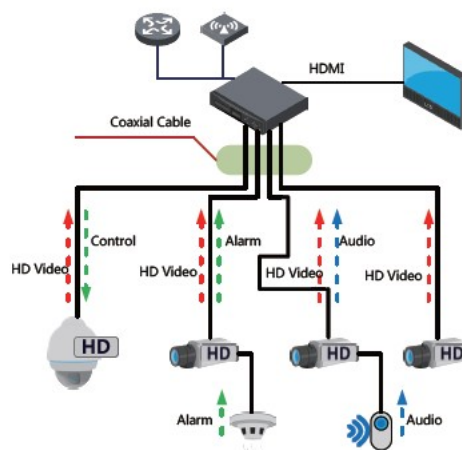
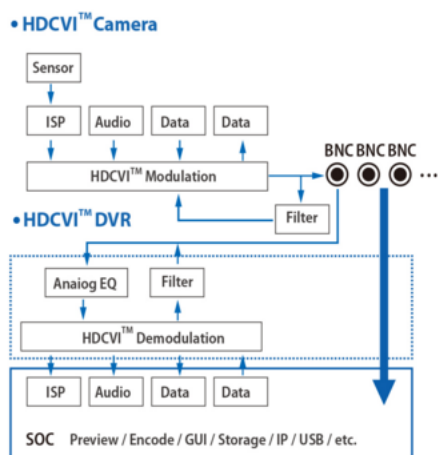


Technologia HD-CVI

HDCVI przeważa nad konkurencją przede wszystkim ze względu na łatwość instalacji i konfiguracji sprzętu, brak opóźnień i zakłóceń oraz dłuższy dystans transmisji sygnału.



Schemat działania systemu HD-CVI (sygnał wideo, audio i sterowanie 1 przewodem)



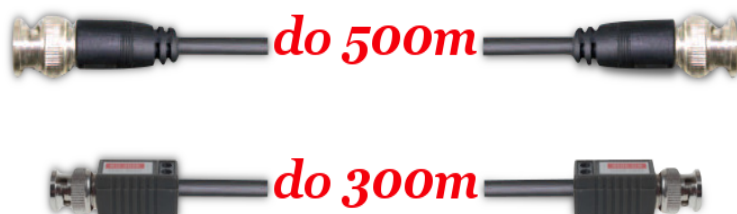
Technologia AHD (Analog High Definition)

Nowatorska technologia przetwarzania i sterowania obrazem, która wykorzystuje wysokiej jakości podzespoły i świetnie uzupełni nowoczesne systemy monitoringu. Cechuje ją ponadto:

- wysoka rozdzielczość (HD i Full HD) na odległość do 500 m
- stabilność obrazu
- ochrona przeciwzakłóceńowa
- bogate i naturalne kolory
- szczegółowy obraz.

System **AHD** nie wymaga też zmiany struktury kablowej oraz posiada wejścia CVBS, dzięki którym kamery można wykorzystać w systemach analogowych.

Transmisja sygnału do 500 m przewodem koncentrycznym, do 300 m skrętką komputerową



Technologia HDCVI przeważa nad konkurencją głównie ze względu na łatwą instalację i konfigurację, brak zakłóceń i opóźnień sygnału oraz dłuższy dystans transmisji sygnału.

Specyfikacja techniczna (XVR5108HS-I3):

- standard:: AHD, HD-CVI, HD-TVI, PAL, TCP/IP
- wejścia wideo: 8x BNC
- wyjścia wideo: 1x HDMI, 1x VGA
- wejścia audio: 1x CINCH, 8x - obsługa audio po kablu koncentrycznym, tylko HD-CVI
- wyjścia audio: 1x CINCH
- rozdzielczości zapisanego obrazu:
 - **AHD / HD-CVI / HD-TVI:** 5M-N (1296 x 1440), 4M-N (1280 x 1440), 1080p (1920 x 1080), 1080N (960 x 1080), 720p (1280 x 720)
 - **CVBS:** 960H (960 x 576)
 - **IP:** max. 6 Mpx (3072 x 2048)
- regulacja prędkości zapisu:
 - 6 Mpx IP @ 1 ... 25 kl/s
 - 5M-N @ 1 ... 10 kl/s
 - 4M-N @ 1 ... 15 kl/s
 - 1080p @ 1 ... 15 kl/s
 - 1080N @ 1 ... 25 kl/s
 - 720p @ 1 ... 25 kl/s
 - 960H @ 1 ... 25 kl/s
 do przydziału na każdy kanał
- tryby pracy: 8x AHD / HD-CVI / HD-TVI / CVBS / IP + 4x IP
- tryby nagrywania: ręczny, detekcja ruchu, harmonogram
- obsługiwane dyski twarde: 1x 10TB SATA (w zestawie dysk 1TB)
- archiwizacja na zewnętrznych nośnikach: zrzut klatki obrazu lub nagrań z archiwum na napęd USB
- wyszukiwanie i odtwarzanie nagrań:
 - wyszukiwanie nagrań po czasie + linia czasu z typem nagrania
 - odtwarzanie: do przodu, przyspieszanie, zwalnianie, krokowo
 - zaawansowane wyszukiwanie (co do sekundy)
 - Inteligentne wyszukiwanie twarzy AI - równoczesne wyszukiwanie w archiwum nagrań twarzy na podstawie max 8 zdjęć z uwzględnieniem progu podobieństwa (dla każdego zdjęcia osobno)
 - synchroniczne odtwarzanie 1, 4 lub 9 kanałów, funkcja Smart Search (1/4 z włączonymi funkcjami AI)
- funkcje sieciowe: pełna obsługa przez sieć, zdalne kopiowanie nagrań, wbudowany web serwer max. 128 użytkowników on-line
- dostęp z telefonu komórkowego: Port: 37777 lub dostęp przez chmurę (P2P); darmowa aplikacja DMSS (Android, iOS)
- sterowanie głowicami obrotowymi PTZ: Kamery IP szybkoobrotowe (Speed Dome), Sterowanie zgodne z coax PTZ HD-CVI, RS-485 - PELCO-D/P
- 2x USB 2.0
- kolor: czarny
- zasilanie: 12V DC / 2A (zasilacz w komplecie)
- wymiary: 260 x 236 x 48 mm
- waga: 0,91 kg

Kamera tubowa Dahua HAC-HFW1500CL-IL-A-0360B-S2 5Mpx 3,6mm IR20m



Kamera tubowa 4w1 (HD-CVI, HD-TVI, AHD, Analog) Dahua HAC-HFW1500CL-IL-A-0360B-S2 oferuje obraz o rozdzielczości **5 MPX**, co ułatwia rozpoznawanie detali oraz osób. Wyposażona jest w obiektyw stałogniskowy **3,6 mm**, który co ułatwia rozpoznawanie detali oraz osób. Wyposażona jest w obiektyw stałogniskowy. Dodatkowym atutem jest reflektor podczerwieni IR o maksymalnym **zasięgu do 20 m** (w terenie otwartym), co gwarantuje wysoką jakość obrazu nawet w całkowitej ciemności.

Kamera charakteryzuje się wodoodporną obudową, dzięki czemu nadaje się do **różnorodnych zastosowań zewnętrznych** oraz umożliwia **montaż na suficie i na ścianie**.

Technologia Dahua Smart Dual Illuminators

Wykorzystuje ona inteligentny algorytm celem dokładnego wykrywania celów. Po wykryciu celu przez kamerę włącza się ciepłe światło, a kamera nagrywa kolorowe wideo i informacje o kluczowych wydarzeniach. Jeśli cel znajduje się poza monitorowanym obszarem, ciepłe światło wyłącza się, a oświetlacz IR włącza się ponownie, co pomaga zmniejszyć „zanieczyszczenie światłem” w tym obszarze.

- Tryb IR (opcjonalny): włączony jest tylko oświetlacz IR. Sprawdzi się wszędzie tam, gdzie dodatkowe białe światło nie jest wymagane, znacząco zmniejszając „zanieczyszczenie światłem”.
- Tryb światła białego (opcjonalny): włączone jest tylko światło białe. Sprawdzi się do scen wymagających kolorowych materiałów wideo.



Funkcja Super Adapt

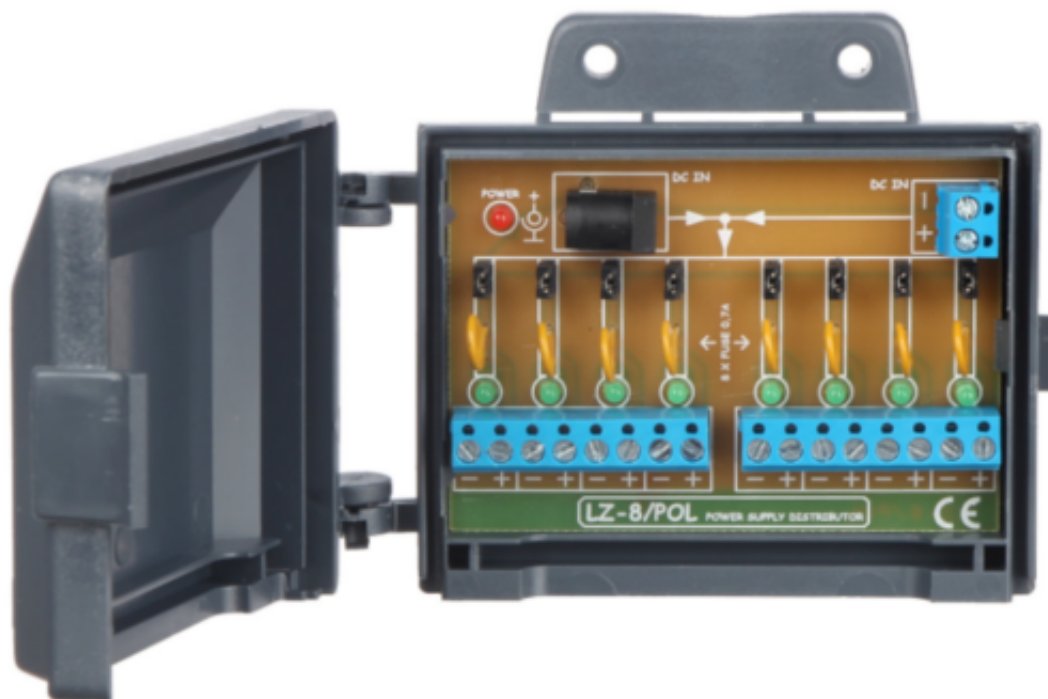
Dzięki niej, kamera jest w stanie precyzyjnie określić, czy monitorowana scena ma miejsce wewnątrz, na zewnątrz, czy też znajduje się w obszarze o szerokim zakresie dynamiki, automatycznie dostosowując ustawienia obrazu do rzeczywistej sytuacji. To eliminuje problem prześwietlenia przy silnym świetle oraz poprawia widoczność w ciemnych obszarach, co pozwala na bardziej wyraźne uchwycenie szczegółów obserwowanych obiektów i zapewnia użytkownikom doskonałą jakość obrazu w różnych warunkach monitorowania.



Specyfikacja techniczna (HAC-HFW1500CL-IL-A-0360B-S2):

- przetwornik: 5Mpx PS CMOS
- system: HDCVI / AHD / HDTVI / ANALOG
- wyjście wideo: AHD / HD-CVI / HD-TVI / CVBS, 1 Vpp / 75 Ω
- rozdzielczość: 5Mpx (2880x1620) @25kl/s (HDCVI, format obrazu 16:9) ; 4Mpx (2560x1440) @25 kl/s (HDCVI, HDTVI i AHD); 1080p (1920x1080) @25 kl/s (HDCVI); 960H (960x576) @25 kl/s (PAL)
- czułość: 0.005 lux@F1.6 (B/W, 30 IRE)
- funkcje: AGC, AWB, BLC, HLC, 2DDNR, DWDR, Strefy prywatności (max. 8), Mechaniczny filtr podczerwieni ICR, Mirror, Sharpness
- obiektyw stałogniskowy 3,6mm
- kąt widzenia: 92°
- promiennik podczerwieni - zasięg do 20 m (w terenie otwartym)
- audio: wbudowany mikrofon, obsługa audio po kablu koncentrycznym (tylko HDCVI)
- kolor: biały + czarny
- obudowa: Compact, Plastikowa
- stopień ochrony: IP67
- temperatura pracy: -40°C ... +60°C
- wilgotność: max. 95% RH
- zasilanie: 12VDC / 380 mA
- pobór mocy: ≤ 4.5W
- wymiary: 163 x 70 x 70 mm
- waga: 0,18kg

Łączówka, moduł bezpiecznikowy LZ-8/POL



Specyfikacja techniczna (LZ-8/POL):

- liczba wejść zasilania: 2
- liczba wyjść zasilania: 8
- rodzaj zabezpieczenia: 8x 0.7A (bezpiecznik polimerowy)
- typ złącz zasilania:
 - wejście: gniazdo 2.1/5.5 / zaciski kablowe
 - wyjście: zaciski kablowe
- temperatura pracy: -40 st. C ...+45 st. C
- dopuszczalna względna wilgotność otoczeni: <95%
- max. napięcie zasilania: 0...24V DC (typowo 12V)
- max. prąd zasilania: 5.6A (listwa zaciskowa), 4A (gniazdo 5.5/2.1)
- wymiary: 116 x 46 x 25 mm
- waga: 0,08 kg