

Link do produktu: <https://elektronikadomowa.pl/zestaw-monitoringu-dahua-xvr5104hs-i3-4x-hac-hfw1200t-0280b-2mpx-28mm-ir20-bnc-1tb-p-6244.html>



ZESTAW MONITORINGU DAHUA XVR5104HS-I3 + 4x HAC- HFW1200T-0280B 2Mpx 2.8mm IR20 BNC 1TB

Cena brutto	1 835,55 zł
-------------	--------------------

Cena netto	1 492,32 zł
------------	--------------------

Dostępność	Produkt archiwalny
------------	---------------------------

Czas wysyłki	24 godziny
--------------	-------------------

Numer katalogowy	11469
------------------	--------------

Producent	Dahua
-----------	--------------

Opis produktu

Zestaw monitoringu Dahua 1080P do samodzielnego montażu.

W skład zestawu wchodzi:

- rejestrator AHD/IP/TVI/CVI/ANALOG Dahua XVR5104HS-I3 - 1 szt;
- myszka - 1 szt;
- zasilacz do rejestratora - 1 szt;
- kamera tubowa Dahua HAC-HFW1200T-0280B 2Mpx 2.8mm IR20 - 4 szt;
- dysk twardy 1TB (dedykowany do pracy ciągłej) - 1 szt;
- zasilacz impulsowy 12V 5A - 1 szt;

- szybkozłącze - 4 szt;
- wtyk BNC skręcany - 8 szt;
- łączówka, moduł bezpiecznikowy LZ-6 - 1 szt.

W skład zestawu nie wchodzi przewód instalacyjny.

Kabel koncentryczny K60 do nabycia osobno.

Po zakupie oferujemy bezpłatną pomoc przy podłączeniu i skonfigurowaniu systemu telewizji przemysłowej.

Rejestrator 5w1 AHD/IP/TVI/CVI/Analog Dahua XVR5104HS-I3



Rejestrator 5w1 DAHUA XVR5104HS-I3 pozwala na zapis obrazu z kamer w maksymalnej rozdzielczości do **6 MPX (IP)** oraz wyświetlanie obrazu na żywo z **4 kamer** (z kompresją wideo H.265+ i H.264+). Współpracuje z kamerami w różnej technologii (**CVI/TVI/AHD/IP/ANALOG**), dzięki czemu można go połączyć ze starszymi systemami monitoringu. Dodatkowo, sprzęt sam wykrywa w jakim trybie pracuje.

Urządzenie możesz obsługiwać za pomocą **aplikacji mobilnej gDMSS Plus** (Android) i **iDMSS Plus** (iOS), która umożliwia podgląd z dowolnego miejsca na Ziemi. Możemy też dostać alert na maila, gdy zaistnieje niepokojące zdarzenie (funkcja: **detekcja ruchu**).

Rejestrator jest kompatybilny ze standardem **ONVIF**, więc współpracuje z kamerami IP większości znanych producentów. Intuicyjny interfejs i polskie menu ułatwia pracę ze sprzętem. Obsługuje **max. 1 dysk twardy** o pojemności **do 6 TB** (brak w zestawie).

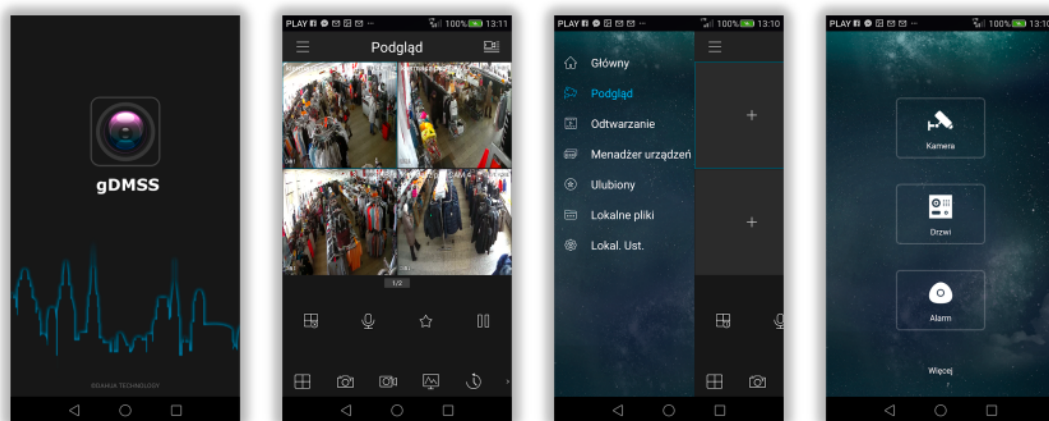
Cechy produktu (XVR-5104HS-I3):

- praca w technologii HDCVI/HDTVI/AHD/Analog/IP
- rozdzielczość obrazu: do 6 MPX (IP)
- kompresja wideo: AI Coding / H.265+ / H.265 / H.264+ / H.264
- wejścia wideo: 4x BNC
- wyjścia wideo: 1x HDMI, 1x VGA
- wejścia audio: 1x CINCH, 4x - obsługa audio po kablu koncentrycznym, tylko HD-CVI
- wyjścia audio: 1x CINCH

- współpraca z urządzeniami marki Dahua pracującymi w koncepcji Internetu Rzeczy (IoT)
- POS - współpraca z urządzeniami zainstalowanymi w punktach sprzedaży i wyświetlanie danych z nich w postaci nałożonego tekstu w wybranym oknie kanału,
- SMD PLUS - wyszukiwanie obiektu sklasyfikowanego jako: człowiek, pojazd silnikowy
- Inteligentna Analiza Obrazu: przekroczenie linii, wtargnięcie, klasyfikacja ludzi i pojazdów
- zaawansowane funkcje rozpoznawania i wyszukiwania twarzy oraz pojazdów
- obsługa Coax Audio/Alarm
- obsługa do 10 baz danych twarzy, łącznie z 10 000 zdjęć twarzy
- wykrywanie twarzy nie znajdujących się w bazie danych urządzenia
- wyszukiwanie w nagraniach twarzy na podstawie max 8 wybranych zdjęć z możliwością niezależnego ustawienia progu podobieństwa dla każdego zdjęcia
- obsługa poprzez aplikację mobilną gDMSS Plus (Android) i iDMSS Plus (iOS, iPhone)
- zgodność z ONVIF
- max. liczba dysków twardej: 1x 6TB (brak w zestawie)
- 2x USB

Aplikacja mobilna gDMSS / iDMSS

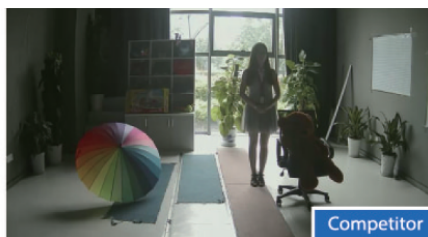
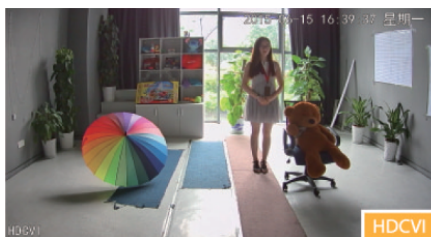
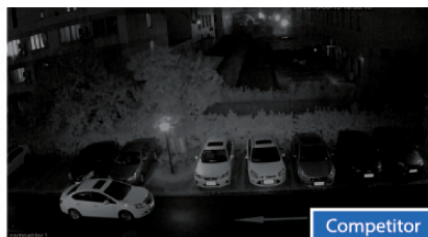
Dzięki darmowym aplikacjom na system Android i iOS możemy uzyskać zdalny dostęp do kamer na komórce lub tablecie z dowolnego miejsca na świecie. Możemy także otrzymać alerty na maila w sytuacji wystąpienia niepożądanego zdarzenia. Aplikacje można pobrać ze sklepu Google Play (Android) i AppStore (iOS).



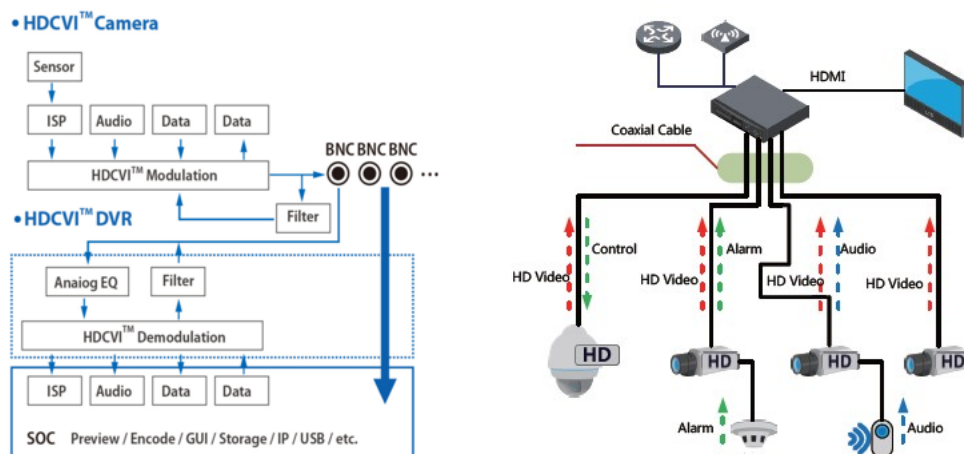
Technologia HD-CVI

HDCVI przeważa nad konkurencją przede wszystkim ze względu na łatwość instalacji i konfiguracji sprzętu, brak opóźnień i zakłóceń oraz dłuższy dystans transmisji sygnału.





Schemat działania systemu HD-CVI (sygnał wideo, audio i sterowanie 1 przewodem)



Technologia AHD (Analog High Definition)

Nowatorska technologia przetwarzania i sterowania obrazem, która wykorzystuje wysokiej jakości podzespoły i świetnie uzupełni nowoczesne systemy monitoringu. Cechuje ją ponadto:

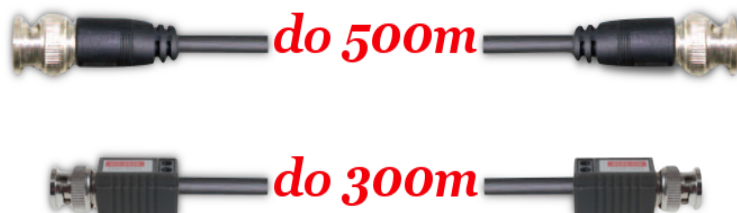
- wysoka rozdzielczość (HD i Full HD) na odległość do 500 m
- stabilność obrazu
- ochrona przeciwzakłóceńowa
- bogate i naturalne kolory
- szczegółowy obraz.

System **AHD** nie wymaga też zmiany struktury kablowej oraz posiada wejścia CVBS, dzięki którym kamery można wykorzystać w systemach analogowych.

ONVIF (współpraca z większością kamer IP)



Transmisja sygnału do 500 m przewodem koncentrycznym, do 300 m skrętką komputerową



Technologia HDCVI przeważa nad konkurencją głównie ze względu na łatwą instalację i konfigurację, brak zakłóceń i opóźnień sygnału oraz dłuższy dystans transmisji sygnału.

Specyfikacja techniczna (XVR5104HS-I3):

- standard:: AHD, HD-CVI, HD-TVI, PAL, TCP/IP
- wejścia wideo: 4x BNC
- wyjścia wideo: 1x HDMI, 1x VGA
- wejścia audio: 1x CINCH, 4x - obsługa audio po kablu koncentrycznym, tylko HD-CVI
- wyjścia audio: 1x CINCH
- metoda kompresji obrazu: AI Coding / H.265+ / H.265 / H.264+ / H.264
- rozdzielczości zapisanego obrazu:
 - **AHD / HD-CVI / HD-TVI:** 5M-N (1296 x 1440), 4M-N (1280 x 1440), 1080p (1920 x 1080), 1080N (960 x 1080), 720p (1280 x 720)
 - **CVBS:** 960H (960 x 576)
 - **IP:** max. 6 Mpx (3072 x 2048)
- regulacja prędkości zapisu:
 - 6 Mpx IP @ 1 ... 25 kl/s
 - 5M-N @ 1 ... 10 kl/s
 - 4M-N @ 1 ... 15 kl/s
 - 1080p @ 1 ... 15 kl/s
 - 1080N @ 1 ... 25 kl/s
 - 720p @ 1 ... 25 kl/s
 - 960H @ 1 ... 25 kl/sdo przydziału na każdy kanał
- tryby pracy: 4x AHD / HD-CVI / HD-TVI / CVBS / IP + 2x IP
- tryby nagrywania: ręczny, detekcja ruchu, harmonogram
- obsługiwane dyski twarde: 1x 6TB SATA (brak w zestawie)
- archiwizacja na zewnętrznych nośnikach: zrzut klatki obrazu lub nagrań z archiwum na napęd USB
- wyszukiwanie i odtwarzanie nagrań:
 - wyszukiwanie nagrań po czasie + linia czasu z typem nagrania
 - odtwarzanie: do przodu, przyspieszanie, zwalnianie, krokowo
 - zaawansowane wyszukiwanie (co do sekundy)
 - Inteligentne wyszukiwanie twarzy AI - równoczesne wyszukiwanie w archiwum nagrań twarzy na podstawie max 8 zdjęć z uwzględnieniem progu podobieństwa (dla każdego zdjęcia osobno)
 - synchroniczne odtwarzanie w podziale na 1/4 kanały
- funkcje sieciowe: pełna obsługa przez sieć, zdalne kopiowanie nagrań, wbudowany web serwer max. 128 użytkowników on-line
- dostęp z telefonu komórkowego: Port: 37777 lub dostęp przez chmurę (P2P); darmowa aplikacja gDMSS Plus (Android) lub iDMSS Plus (iOS)
- sterowanie głowicami obrotowymi PTZ: Kamery IP szybkoobrotowe (Speed Dome), Sterowanie zgodne z coax PTZ HD-CVI, RS-485 - PELCO-D/P
- 2x USB 2.0
- detekcja ruchu: podział ekranu na strefy : 22 x 18 pól detekcji
- kolor: czarny
- zasilanie: 12V DC / 1.5A (zasilacz w komplecie)

-
- wymiary: 260 x 236 x 48 mm
 - waga: 0,87 kg

Kamera tubowa Dahua HAC-HFW1200T-0280B 2Mpx 2.8mm IR20



Kamera tubowa 4w1 DAHUA HAC-HFW1200T-0280B posiada wbudowany przetwornik obrazu zapewniający rozdzielczość obrazu do **2 MPX** oraz obiektyw stałogniskowy **2.8 mm**, który zapewnia szeroki kąt widzenia. Atutem kamery jest też reflektor podczerwieni Smart IR z maksymalnym **zasięgiem do 20 m**, który zapewnia dobrą widoczność w zupełnej ciemności.

Kamera posiada wodoodporną obudowę, dzięki której możemy użyć sprzęt **do różnorodnych zastosowań zewnętrznych**. Zintegrowany uchwyt kamery 3-Axis, posiada regulację we wszystkich 3 płaszczyznach i umożliwia obrót kamery w dowolnym kierunku.

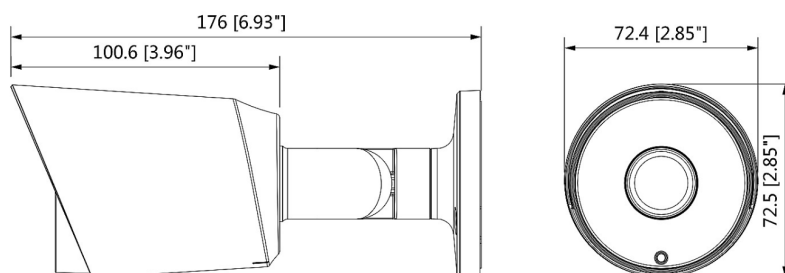
Uwaga!

Kamera domyślnie jest ustawiona w standardzie HD-CVI. Do zmiany standardu kamery wymagany jest kontroler PFM820 (brak w zestawie).

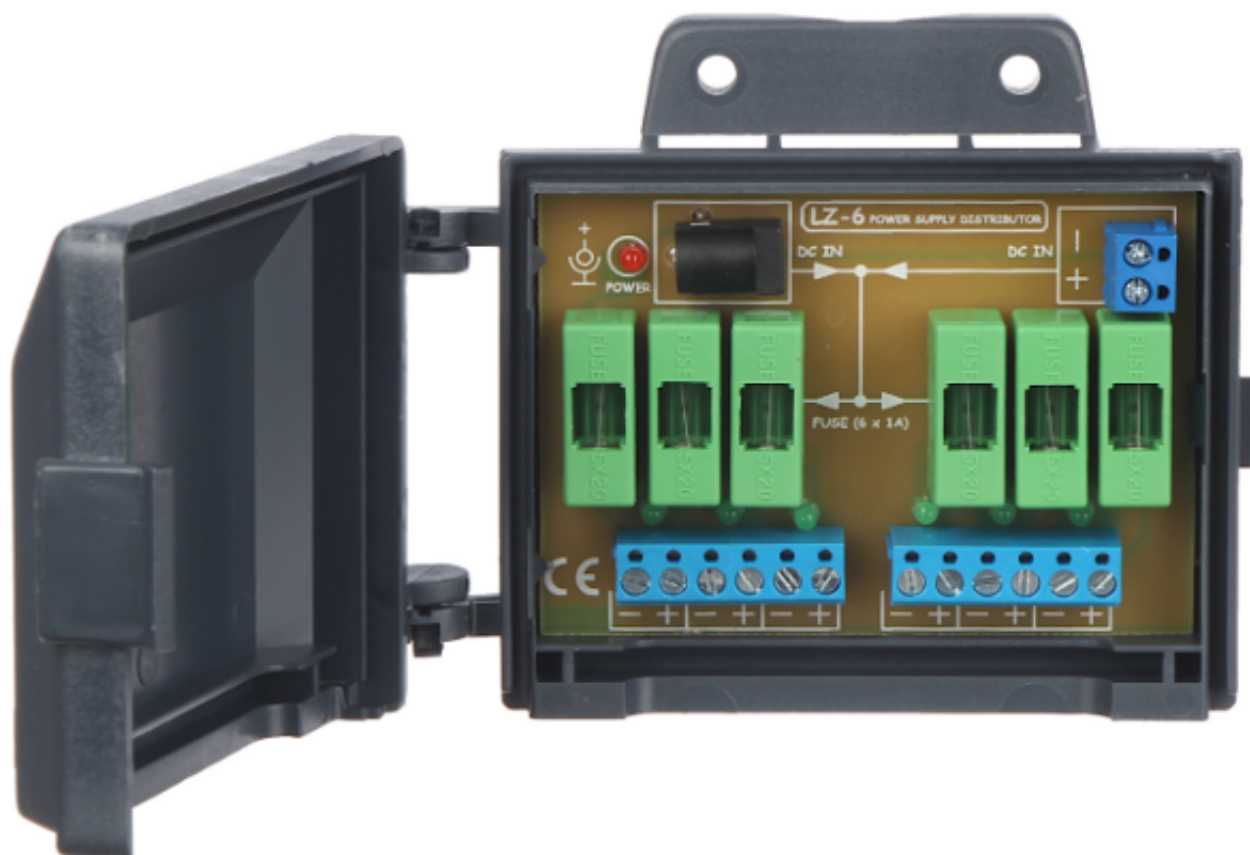
Specyfikacja techniczna (HAC-HFW1200T-0280B):

- standard: AHD, HD-CVI, HD-TVI, PAL
- przetwornik: 1/2.7" 2.1MPX CMOS
- rozdzielczość: 1920 x 1080 (1080p), 1280 x 720 (720p), 960 x 576 (960H)
- obiektyw stałogniskowy: 2.8mm
- kąt widzenia: 103°
- stosunek sygnał/szum (S/N): > 65 dB

- zasięg oświetlacza IR: 20 m
- regulacja mocy oświetlacza IR: Automatyczna
- zasięg transmisji:
 - z wykorzystaniem standardowego kabla koncentrycznego 75Ω - do 500 m
 - z wykorzystaniem skrętki - do 300 m
- szybka transmisja w czasie rzeczywistym na duże odległości
- menu ekranowe OSD
- funkcje: Dzień/noc (ICR), AWB, AGC, BLC, HLC, DWDR, 2DNR, Sharpness, Strefy prywatności, Mirror
- wyjście wideo: AHD / HD-CVI / HD-TVI / PAL, 1 Vpp / 75 Ω
- obudowa: Compact, Metalowa
- kolor: biały
- stopień ochrony: IP67
- temperatura pracy: -40 °C - 60 °C
- zasilanie: 12V DC / 270mA
- pobór mocy: ≤ 3.2W
- wymiary: Ø 73 x 176 mm
- waga: 0,35 kg



Łączówka, moduł bezpiecznikowy LZ-6



Specyfikacja techniczna:

- liczba wejść zasilania: 2
- liczba wyjść zasilania: 6
- rodzaj zabezpieczenia: 6x 1A (bezpiecznik topikowy zwłoczny 5/20 mm)
- typ złącz zasilania:
 - wejście: gniazdo 2.1/5.5 / zaciski kablowe
 - wyjście: zaciski kablowe
- temperatura pracy: -50°C...+55°C
- dopuszczalna względna wilgotność otoczeni: <95%
- max. napięcie zasilania: 0...24V DC (typowo 12V)
- max. prąd zasilania: 6A (listwa zaciskowa), 4A (gniazdo 5.5/2.1)
- wymiary: 120 x 91 x 37 mm
- waga: 0,099 kg

Akcesoria ogółem:

