

Dane aktualne na dzień: 09-04-2025 04:38

Link do produktu: <https://elektronikadomowa.pl/zestaw-monitoringu-dahua-xvr5104hs-i3-2x-hac-hdw1200tlmq-0280b-2mpx-28mm-ir30-1tb-p-17397.html>



ZESTAW MONITORINGU DAHUA XVR5104HS-I3 + 2x HAC- HDW1200TLMQ-0280B 2Mpx 2.8mm IR30 1TB

| | |
|-------------|--------------------|
| Cena brutto | 1 005,65 zł |
|-------------|--------------------|

| | |
|------------|------------------|
| Cena netto | 817,60 zł |
|------------|------------------|

| | |
|------------|---------------------------|
| Dostępność | Produkt archiwalny |
|------------|---------------------------|

| | |
|--------------|-------------------|
| Czas wysyłki | 24 godziny |
|--------------|-------------------|

| | |
|------------------|--------------|
| Numer katalogowy | 21689 |
|------------------|--------------|

| | |
|-----------|--------------|
| Producent | Dahua |
|-----------|--------------|

Opis produktu

Zestaw monitoringu Dahua 2Mpx do samodzielnego montażu.

W skład zestawu wchodzi:

- rejestrator 5w1 Dahua XVR5104HS-I3 - 1 szt;
- myszka - 1 szt;
- zasilacz do rejestratora - 1 szt;
- kamera kopułkowa Dahua HAC-HDW1200TLMQ-0280B 2Mpx 2.8mm IR30 - 2 szt;
- dysk twardy 1TB (dedykowany do pracy ciągłej) - 1 szt;
- zasilacz impulsowy 12V 5A - 1 szt;

- szybkozłącze - 2 szt;
- transformator wideo TR-1D - 4 szt;
- łączówka, moduł bezpiecznikowy LZ-6 - 1 szt;
- naklejka "OBIEKT MONITOROWANY CAŁODOBOWO" 20x20cm - 1 szt.

W skład zestawu nie wchodzi przewód instalacyjny (skrętka komputerowa) oraz akcesoria montażowe (np. wtyki RJ45, zaciskarka do RJ45). Można je dokupić na naszej stronie.

Uwaga!

W zestawie są akcesoria pod przewód skrętka komputerowa (UTP). Istnieje możliwość wymiany na akcesoria pod kabel koncentryczny. W celu wymiany proszę o podanie tej informacji w uwagach do zakupu. Brak informacji = wysyłka końcówek pod UTP.

Rejestrator 5w1 AHD/IP/TVI/CVI/Analog Dahua XVR5104HS-I3



Rejestrator 5w1 DAHUA XVR5104HS-I3 umożliwia nagrywanie obrazu z kamer w maksymalnej rozdzielczości do **6 MPX (IP)** oraz wyświetlanie obrazu na żywo z **4 kamer** (z kompresją wideo H.265+ i H.264+). Jest kompatybilny z kamerami różnych technologii (**CVI/TVI/AHD/IP/ANALOG**), co pozwala na integrację ze starszymi systemami monitoringu. Ponadto, urządzenie automatycznie wykrywa tryb pracy.

Rejestrator należy do serii **WizSense**, a więc wykorzystuje najnowsze technologie (m.in. algorytmy sztucznej inteligencji, które wdrożone zostały do funkcji takich, jak identyfikacja ludzi i pojazdów). Wykorzystanie dodatkowych elementów ochrony perymetrycznej, przekroczenie linii, wtargnięcie w obszar oraz inteligentne przeszukiwanie nagrań prowadzi do zwiększenia skuteczności systemu monitoringu. Funkcje sztucznej inteligencji są dostępne jedynie dla kamer analogowo-cyfrowych, rejestrator nie obsługuje funkcji sztucznej inteligencji dla kamer IP.

Urządzenie można obsługiwać za pomocą **aplikacji mobilnej DMSS** (Android, iOS), co pozwala na podgląd z dowolnego miejsca na Ziemi. Można również otrzymywać powiadomienia e-mail w przypadku niepokojących zdarzeń (**detekcja ruchu**). Rejestrator jest kompatybilny ze standardem **ONVIF**, co zapewnia współpracę z kamerami IP większości znanych producentów. Intuicyjny interfejs i menu w języku polskim ułatwiają obsługę urządzenia. Obsługuje **max. 1 dysk twardy** o pojemności **do 6 TB** (w zestawie dysk 1TB).

Cechy produktu (XVR-5104HS-I3):

-
- praca w technologii HDCVI/HDTVI/AHD/Analog/IP
 - rozdzielczość obrazu: do 6 MPX (IP)
 - kompresja wideo: AI Coding / H.265+ / H.265 / H.264+ / H.264
 - wejścia wideo: 4x BNC
 - wyjścia wideo: 1x HDMI, 1x VGA
 - wejścia audio: 1x CINCH, 4x - obsługa audio po kablu koncentrycznym, tylko HD-CVI
 - wyjścia audio: 1x CINCH
 - współpraca z urządzeniami marki Dahua pracującymi w koncepcji Internetu Rzeczy (IoT)
 - POS - współpraca z urządzeniami zainstalowanymi w punktach sprzedaży i wyświetlanie danych z nich w postaci nałożonego tekstu w wybranym oknie kanału,
 - SMD PLUS - wyszukiwanie obiektu sklasyfikowanego jako: człowiek, pojazd silnikowy
 - Inteligentna Analiza Obrazu: przekroczenie linii, wtargnięcie, klasyfikacja ludzi i pojazdów
 - zaawansowane funkcje rozpoznawania i wyszukiwania twarzy oraz pojazdów
 - obsługa Coax Audio/Alarm
 - obsługa do 10 baz danych twarzy, łącznie z 10 000 zdjęć twarzy
 - wykrywanie twarzy nie znajdujących się w bazie danych urządzenia
 - wyszukiwanie w nagraniach twarzy na podstawie max 8 wybranych zdjęć z możliwością niezależnego ustawienia progu podobieństwa dla każdego zdjęcia
 - obsługa poprzez aplikację mobilną DMSS (Android, iOS)
 - zgodność z ONVIF
 - max. liczba dysków twardej: 1x 6TB (w zestawie dysk 1TB)
 - 2x USB

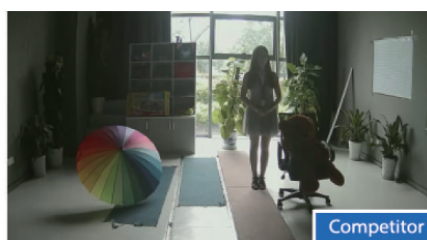
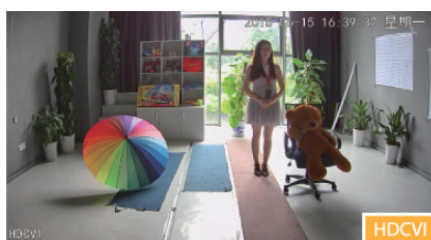
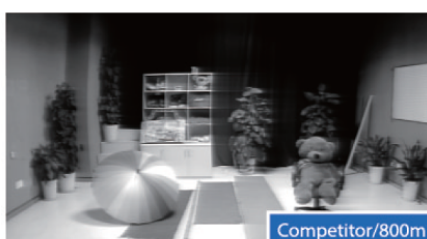
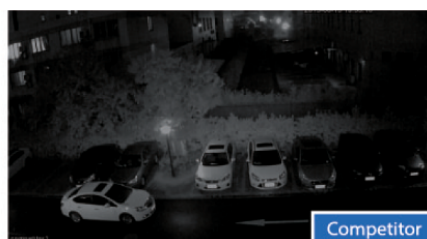
Aplikacja mobilna DMSS

Dzięki darmowej aplikacji na system Android i iOS możemy uzyskać zdalny dostęp do kamer na komórce lub tablecie z dowolnego miejsca na świecie. Możemy także otrzymać alerty na maila w sytuacji wystąpienia niepożądanego zdarzenia. Aplikację można pobrać ze sklepu Google Play (Android) i AppStore (iOS).

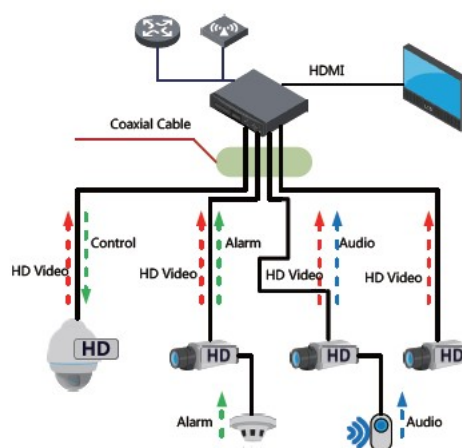
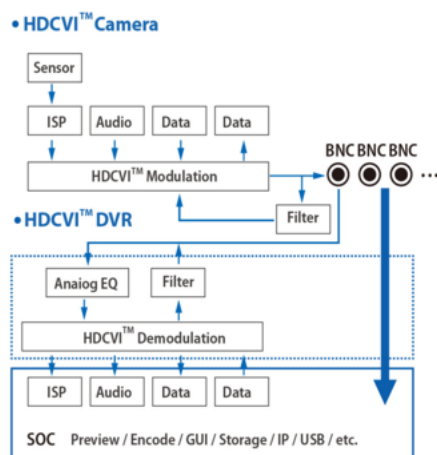


Technologia HD-CVI

HDCVI przeważa nad konkurencją przede wszystkim ze względu na łatwość instalacji i konfiguracji sprzętu, brak opóźnień i zakłóceń oraz dłuższy dystans transmisji sygnału.



Schemat działania systemu HD-CVI (sygnał wideo, audio i sterowanie 1 przewodem)



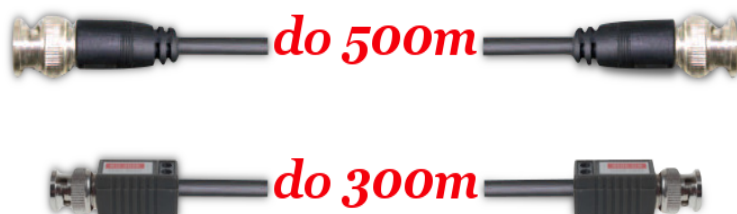
Technologia AHD (Analog High Definition)

Nowatorska technologia przetwarzania i sterowania obrazem, która wykorzystuje wysokiej jakości podzespoły i świetnie uzupełni nowoczesne systemy monitoringu. Cechuje ją ponadto:

- wysoka rozdzielczość (HD i Full HD) na odległość do 500 m
- stabilność obrazu
- ochrona przeciwzakłóceńowa
- bogate i naturalne kolory
- szczegółowy obraz.

System **AHD** nie wymaga też zmiany struktury kablowej oraz posiada wejścia CVBS, dzięki którym kamery można wykorzystać w systemach analogowych.

Transmisja sygnału do 500 m przewodem koncentrycznym, do 300 m skrętką komputerową



Technologia HDCVI przeważa nad konkurencją głównie ze względu na łatwą instalację i konfigurację, brak zakłóceń i opóźnień sygnału oraz dłuższy dystans transmisji sygnału.

Specyfikacja techniczna (XVR5104HS-I3):

- standard:: AHD, HD-CVI, HD-TVI, PAL, TCP/IP
- wejścia wideo: 4x BNC
- wyjścia wideo: 1x HDMI, 1x VGA
- wejścia audio: 1x CINCH, 4x - obsługa audio po kablu koncentrycznym, tylko HD-CVI
- wyjścia audio: 1x CINCH
- metoda kompresji obrazu: AI Coding / H.265+ / H.265 / H.264+ / H.264
- rozdzielczości zapisanego obrazu:
 - **AHD / HD-CVI / HD-TVI:** 5M-N (1296 x 1440), 4M-N (1280 x 1440), 1080p (1920 x 1080), 1080N (960 x 1080), 720p (1280 x 720)
 - **CVBS:** 960H (960 x 576)
 - **IP:** max. 6 Mpx (3072 x 2048)
- regulacja prędkości zapisu:
 - 6 Mpx IP @ 1 ... 25 kl/s
 - 5M-N @ 1 ... 10 kl/s
 - 4M-N @ 1 ... 15 kl/s
 - 1080p @ 1 ... 15 kl/s
 - 1080N @ 1 ... 25 kl/s
 - 720p @ 1 ... 25 kl/s
 - 960H @ 1 ... 25 kl/s
 do przydziału na każdy kanał
- tryby pracy: 4x AHD / HD-CVI / HD-TVI / CVBS / IP + 2x IP
- tryby nagrywania: ręczny, detekcja ruchu, harmonogram
- obsługiwane dyski twarde: 1x 6TB SATA (w zestawie dysk 1TB)
- archiwizacja na zewnętrznych nośnikach: zrzut klatki obrazu lub nagrań z archiwum na napęd USB
- wyszukiwanie i odtwarzanie nagrań:
 - wyszukiwanie nagrań po czasie + linia czasu z typem nagrania
 - odtwarzanie: do przodu, przyspieszanie, zwalnianie, krokowo
 - zaawansowane wyszukiwanie (co do sekundy)
 - Inteligentne wyszukiwanie twarzy AI - równoczesne wyszukiwanie w archiwum nagrań twarzy na podstawie max 8 zdjęć z uwzględnieniem progu podobieństwa (dla każdego zdjęcia osobno)
 - synchroniczne odtwarzanie w podziale na 1/4 kanały
- funkcje sieciowe: pełna obsługa przez sieć, zdalne kopiowanie nagrań, wbudowany web serwer max. 128 użytkowników on-line
- dostęp z telefonu komórkowego: Port: 37777 lub dostęp przez chmurę (P2P); darmowa aplikacja DMSS (Android, iOS)
- sterowanie głowicami obrotowymi PTZ: Kamery IP szybkoobrotowe (Speed Dome), Sterowanie zgodne z coax PTZ HD-CVI, RS-485 - PELCO-D/P
- 2x USB 2.0
- detekcja ruchu: podział ekranu na strefy : 22 x 18 pól detekcji
- kolor: czarny
- zasilanie: 12V DC / 1.5A (zasilacz w komplecie)
- wymiary: 260 x 236 x 48 mm

-
- waga: 0,87 kg

Kamera kopułkowa Dahua HAC-HDW1200TLMQ-0280B 2Mpx 2.8mm IR30



Kamera kopułkowa 4w1 (HD-CVI/HD-TVI/AHD/CVBS) Dahua HAC-HDW1200TLMQ-0280B wyposażona jest w przetwornik obrazu o rozdzielczości **2 MPX** oraz obiektyw stałoogniskowy **2.8 mm**, dzięki któremu uzyskasz szeroki kąt widzenia.

Jednym z głównych atutów kamery jest reflektor podczerwieni Smart IR o maksymalnym **zasięgu do 30 m** (w terenie otwartym), co zapewnia doskonałą widoczność nawet **w kompletnych ciemnościach**.

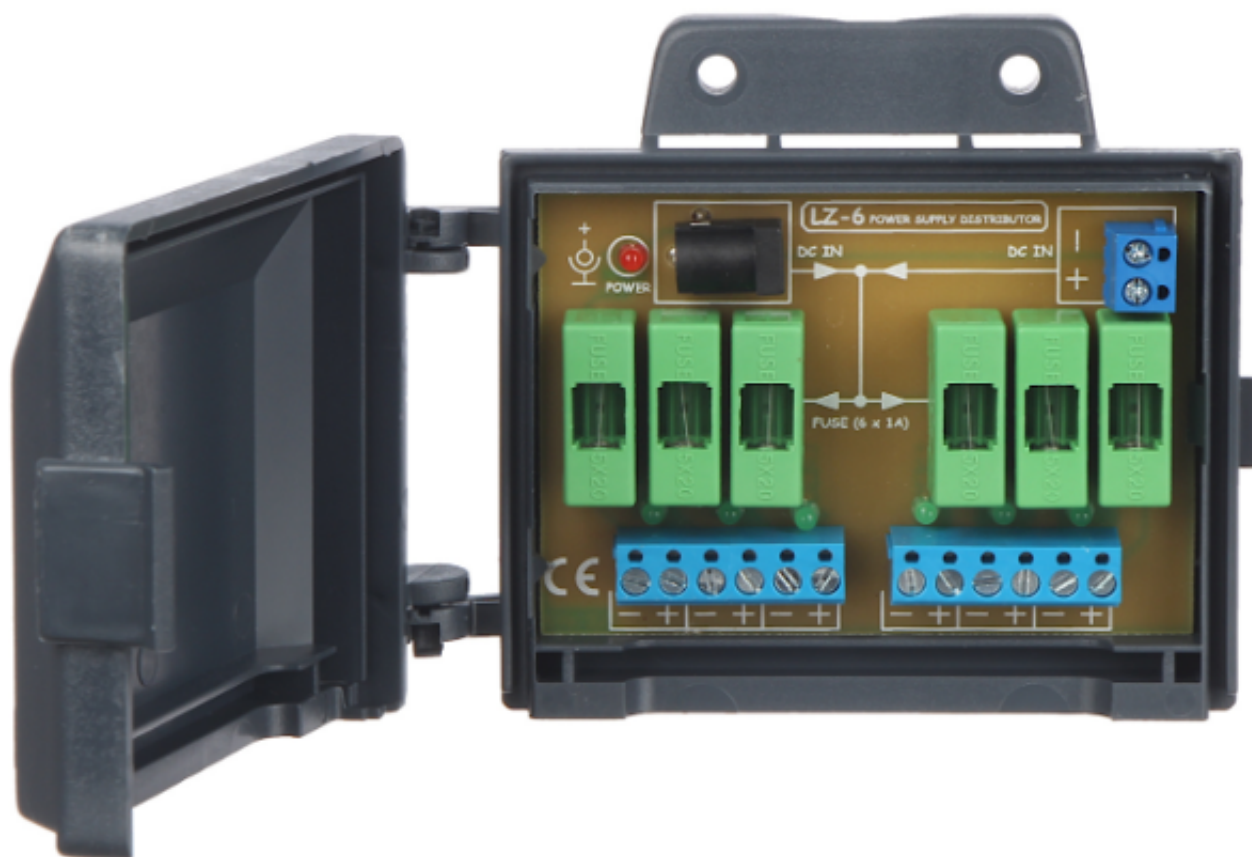
Kamera posiada również wodoodporną obudowę, dzięki której możemy użyć sprzęt **do różnorodnych zastosowań zewnętrznych**. Możliwy jest **montaż na suficie lub na ścianie (wymagany uchwyt do montażu ściennego)**. Doskonale sprawdzi się w monitoringu np. w hurtowniach, magazynach czy szkołach.

Specyfikacja techniczna (HAC-HDW1200TLMQ-0280B):

- standard: AHD / HD-CVI / HD-TVI / PAL
- przetwornik: 1/2.7" 2.1MPX CMOS
- rozdzielczość: 1920 x 1080 (1080p), 1280 x 720 (720p), 960 x 576 (960H, PAL)
- zasięg oświetlacza IR: 30 m (w terenie otwartym)
- zasięg transmisji:
 - z wykorzystaniem standardowego kabla koncentrycznego 75Ω - do 500 m
 - z wykorzystaniem skrętki - do 300 m
- regulacja mocy oświetlacza IR: Automatyczna
- obiektyw stałoogniskowy: 2.8 mm
- kąt widzenia: 101°

- stosunek sygnał/szum (S/N): > 65 dB
- funkcje: CR - Mechaniczny filtr podczerwieni, BLC, HLC, DWDR, AWB, AGC, 2D-DNR, Tryb dzień/noc, Defog, Strefy prywatności, Mirror, Sharpness
- system szybkiej instalacji kamery
- menu OSD dostępne poprzez rejestrator DAHUA
- stopień ochrony: IP67
- obudowa: Dome, Metal + Plastik
- kolor: Biały
- temperatura pracy: -40°C...+60°C
- zasilanie: 12V DC / 240 mA
- pobór mocy: ≤ 2.9W
- wymiary: Ø 110 x 88 mm
- waga: 0,33 kg

Łączówka, moduł bezpiecznikowy LZ-6



Specyfikacja techniczna (LZ-6):

- liczba wejść zasilania: 2
- liczba wyjść zasilania: 6
- rodzaj zabezpieczenia: 6x 1A (bezpiecznik topikowy zwłoczny 5/20 mm)
- typ złącz zasilania:
 - wejście: gniazdo 2.1/5.5 / zaciski kablowe
 - wyjście: zaciski kablowe
- temperatura pracy: -50°C...+55°C
- dopuszczalna względna wilgotność otoczeni: <95%
- max. napięcie zasilania: 0...24V DC (typowo 12V)
- max. prąd zasilania: 6A (listwa zaciskowa), 4A (gniazdo 5.5/2.1)
- wymiary: 120 x 91 x 37 mm
- waga: 0,099 kg