

Link do produktu: <https://elektronikadomowa.pl/zestaw-monitoringu-dahua-xvr5104hs-i2-4x-hac-hdw1200m-0280b-black-2mpx-28mm-ir30-bnc-1tb-p-11728.html>



## ZESTAW MONITORINGU DAHUA XVR5104HS-I2 + 4x HAC- HDW1200M-0280B-BLACK 2Mpx 2.8mm IR30 BNC 1TB

Cena brutto	<b>1 552,50 zł</b>
-------------	--------------------

Cena netto	<b>1 262,20 zł</b>
------------	--------------------

Dostępność	<b>Produkt archiwalny</b>
------------	---------------------------

Numer katalogowy	<b>16156</b>
------------------	--------------

Producent	<b>Dahua</b>
-----------	--------------

### Opis produktu

#### Zestaw monitoringu Dahua 1080P do samodzielnego montażu.

##### W skład zestawu wchodzi:

- rejestrator AHD/IP/TVI/CVI/ANALOG Dahua XVR5104HS-I2 - 1 szt;
- myszka - 1 szt;
- zasilacz do rejestratora - 1 szt;
- kamera kopułkowa Dahua HAC-HDW1200M-0280B-BLACK 2Mpx 2.8mm IR30 - 4 szt;
- dysk twardy 1TB (dedykowany do pracy ciągłej) - 1 szt;
- zasilacz impulsowy 12V 5A - 1 szt;
- szybkozłącze - 4 szt;
- wtyk BNC skręcany - 8 szt;
- łączówka, moduł bezpiecznikowy LZ-6 - 1 szt.

---

W skład zestawu nie wchodzi przewód instalacyjny.

Kabel koncentryczny K60 do nabycia osobno.

Po zakupie oferujemy bezpłatną pomoc przy podłączeniu i skonfigurowaniu systemu telewizji przemysłowej.

---

### Rejestrator AHD/IP/TVI/CVI/Analog Dahua XVR5104HS-I2



Rejestrator 5w1 DAHUA XVR5104HS-I2 pozwala na zapis obrazu z kamer w maksymalnej rozdzielczości do **6 MPX (IP)** oraz wyświetlanie obrazu na żywo z **4 kamer** (z kompresją wideo H.265+ i H.264+). Współpracuje z kamerami w różnej technologii (**CVI/TVI/AHD/IP/ANALOG**), dzięki czemu można go połączyć ze starszymi systemami monitoringu. Dodatkowo, sprzęt sam wykrywa w jakim trybie pracuje.

Urządzenie możesz obsługiwać za pomocą **aplikacji mobilnej gDMSS Plus** (Android) i **iDMSS Plus** (iOS), która umożliwia podgląd z dowolnego miejsca na Ziemi. Możemy też dostać alert na maila, gdy zaistnieje niepokojące zdarzenie (funkcja: **detekcja ruchu**).

Rejestrator jest kompatybilny ze standardem **ONVIF**, więc współpracuje z kamerami IP większości znanych producentów. Intuicyjny interfejs i polskie menu ułatwia pracę ze sprzętem. Obsługuje **max. 1 dysk twardy** o pojemności **do 6 TB** (brak w zestawie).

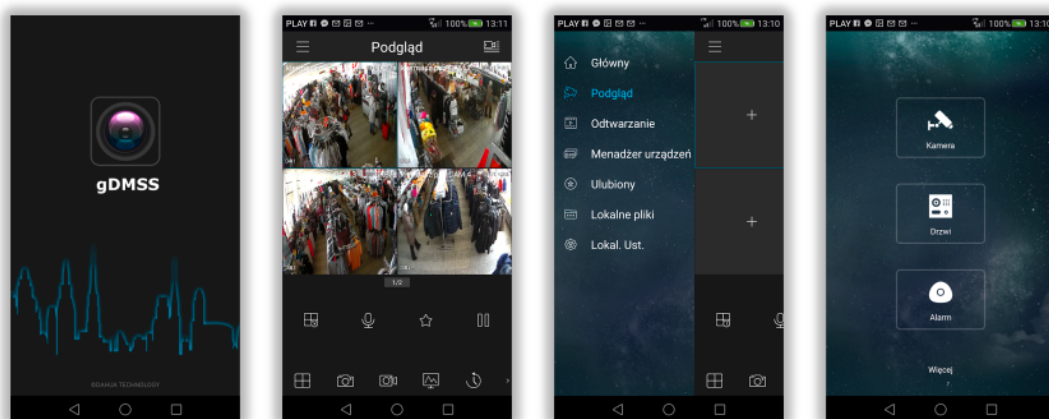
#### Cechy produktu (XVR-5104HS-I2):

- praca w technologii HDCVI/HDTV/HD/Analog/IP
- rozdzielczość obrazu: do 6 MPX (IP)
- kompresja wideo: AI Coding / H.265+ / H.265 / H.264+ / H.264
- wejścia wideo: 4x BNC
- wyjścia wideo: 1x HDMI, 1x VGA
- wejścia audio: 1x CINCH, 4x - obsługa audio po kablu koncentrycznym, tylko HD-CVI
- wyjścia audio: 1x CINCH
- współpraca z urządzeniami marki Dahua pracującymi w koncepcji Internetu Rzeczy (IoT)
- POS - współpraca z urządzeniami zainstalowanymi w punktach sprzedaży i wyświetlanie danych z nich w postaci nałożonego tekstu w wybranym oknie kanału
- obsługa Coax Audio/Alarm

- Inteligentna Analiza Obrazu: przekroczenie linii, przekroczenie strefy ostrzegawczej, porzucony/brakujący obiekt, klasyfikacja ludzi i pojazdów
- zaawansowane funkcje rozpoznawania i wyszukiwania twarzy oraz pojazdów
- obsługa do 10 baz danych twarzy, łącznie z 10 000 zdjęć twarzy
- wykrywanie twarzy nie znajdujących się w bazie danych urządzenia
- wyszukiwanie w nagraniach twarzy na podstawie max 8 wybranych zdjęć z możliwością niezależnego ustawienia progu podobieństwa dla każdego zdjęcia
- obsługa poprzez aplikację mobilną gDMSS Plus (Android) i iDMSS Plus (iOS, iPhone)
- zgodność z ONVIF
- max. liczba dysków twardych: 1x 6TB (brak w zestawie)
- 2x USB

### Aplikacja mobilna gDMSS / iDMSS

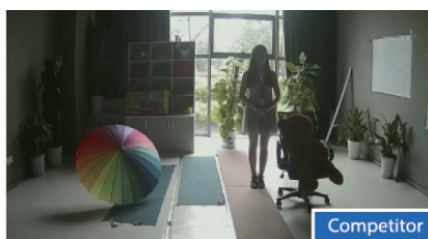
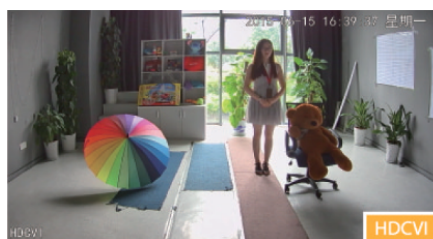
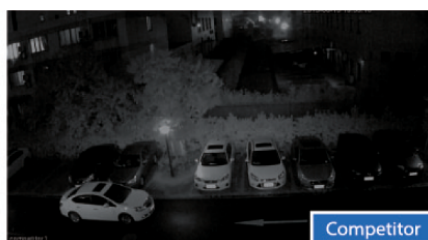
Dzięki darmowym aplikacjom na system Android i iOS możemy uzyskać zdalny dostęp do kamer na komórce lub tablecie z dowolnego miejsca na świecie. Możemy także otrzymać alerty na maila w sytuacji wystąpienia niepożądanego zdarzenia. Aplikacje można pobrać ze sklepu Google Play (Android) i AppStore (iOS).



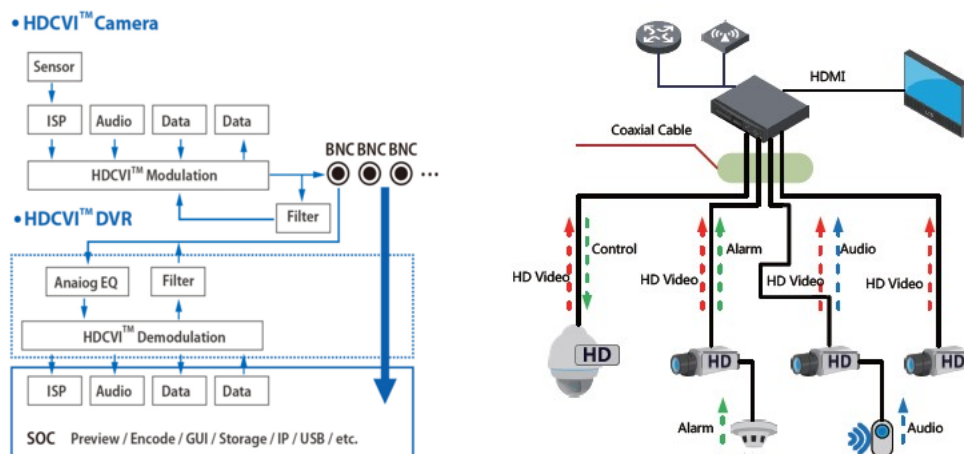
### Technologia HD-CVI

HDCVI przeważa nad konkurencją przede wszystkim ze względu na łatwość instalacji i konfiguracji sprzętu, brak opóźnień i zakłóceń oraz dłuższy dystans transmisji sygnału.





### Schemat działania systemu HD-CVI (sygnał wideo, audio i sterowanie 1 przewodem)



### Technologia AHD (Analog High Definition)

Nowatorska technologia przetwarzania i sterowania obrazem, która wykorzystuje wysokiej jakości podzespoły i świetnie uzupełni nowoczesne systemy monitoringu. Cechuje ją ponadto:

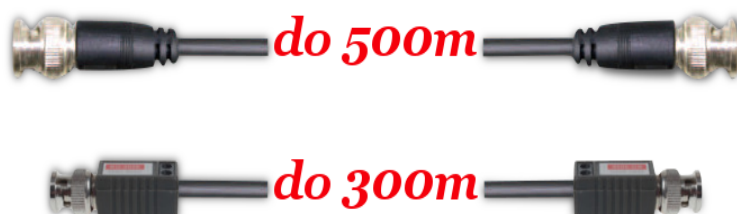
- wysoka rozdzielczość (HD i Full HD) na odległość do 500 m
- stabilność obrazu
- ochrona przeciwzakłóceńowa
- bogate i naturalne kolory
- szczegółowy obraz.

System **AHD** nie wymaga też zmiany struktury kablowej oraz posiada wejścia CVBS, dzięki którym kamery można wykorzystać w systemach analogowych.

### ONVIF (współpraca z większością kamer IP)



**Transmisja sygnału do 500 m przewodem koncentrycznym, do 300 m skrętką komputerową**



Technologia HDCVI przeważa nad konkurencją głównie ze względu na łatwą instalację i konfigurację, brak zakłóceń i opóźnień sygnału oraz dłuższy dystans transmisji sygnału.

#### **Specyfikacja techniczna (XVR5104HS-I2):**

- standard:: AHD, HD-CVI, HD-TVI, PAL, TCP/IP
- wejścia wideo: 4x BNC
- wyjścia wideo: 1x HDMI, 1x VGA
- wejścia audio: 1x CINCH, 4x - obsługa audio po kablu koncentrycznym, tylko HD-CVI
- wyjścia audio: 1x CINCH
- metoda kompresji obrazu: AI Coding / H.265+ / H.265 / H.264+ / H.264
- rozdzielczości zapisanego obrazu:
  - **AHD / HD-CVI / HD-TVI:** 5M-N (1296 x 1440), 4M-N (1280 x 1440), 1080p (1920 x 1080), 1080N (960 x 1080), 720p (1280 x 720)
  - **CVBS:** 960H (960 x 576)
  - **IP:** max. 6 Mpx (3072 x 2048)
- regulacja prędkości zapisu:
  - 6 Mpx IP @ 1 ... 25 kl/s
  - 5M-N @ 1 ... 10 kl/s
  - 4M-N @ 1 ... 15 kl/s
  - 1080p @ 1 ... 15 kl/s
  - 1080N @ 1 ... 25 kl/s
  - 720p @ 1 ... 25 kl/s
  - 960H @ 1 ... 25 kl/sdo przydziału na każdy kanał
- tryby pracy: 4x AHD / HD-CVI / HD-TVI / CVBS / IP + 2x IP
- tryby nagrywania: ręczny, detekcja ruchu, harmonogram
- obsługiwane dyski twarde: 1x 6TB SATA (brak w zestawie)
- archiwizacja na zewnętrznych nośnikach: zrzut klatki obrazu lub nagrań z archiwum na napęd USB
- wyszukiwanie i odtwarzanie nagrań:
  - wyszukiwanie nagrań po czasie + linia czasu z typem nagrania
  - odtwarzanie: do przodu, przyspieszanie, zwalnianie, krokowo
  - zaawansowane wyszukiwanie (co do sekundy)
  - Inteligentne wyszukiwanie twarzy AI - równoczesne wyszukiwanie w archiwum nagrań twarzy na podstawie max 8 zdjęć z uwzględnieniem progu podobieństwa (dla każdego zdjęcia osobno)
- funkcje sieciowe: program klienta i przeglądarka IE: podgląd live, odtwarzanie i archiwizowanie nagrań, częściowa konfiguracja parametrów rejestratora
- dostęp z telefonu komórkowego: Port: 37777 lub dostęp przez chmurę (P2P); darmowa aplikacja gDMSS Plus (Android) lub iDMSS Plus (iOS)
- sterowanie głowicami obrotowymi PTZ: Kamery IP szybkoobrotowe (Speed Dome), Sterowanie zgodne z coax PTZ HD-CVI, RS-485 - PELCO-D/P
- 2x USB 2.0
- detekcja ruchu: podział ekranu na strefy : 22 x 18 pól detekcji
- kolor: czarny
- zasilanie: 12V DC / 1.5A (zasilacz w komplecie)
- wymiary: 260 x 236 x 48 mm



- waga: 0,84 kg

---

### Kamera kopułkowa Dahua HAC-HDW1200M-0280B-BLACK 2Mpx 2.8mm IR30



**Kamera kopułkowa 4w1 (HD-CVI/HD-TVI/AHD/CVBS)\* Dahua HAC-HDW1200M-0280B-BLACK** posiada wbudowany przetwornik obrazu (rozdzielczość **2 MPX** oraz obiektyw stałooogniskowy **2.8 mm**, dzięki któremu uzyskasz szeroki kąt widzenia.

Atutem kamery jest też reflektor podczerwieni Smart IR z maksymalnym **zasięgiem do 30 m**, który zapewnia dobrą widoczność **w zupełnej ciemności**.

Kamera posiada wodoodporną i wandaloodporną obudowę, dzięki której możemy użyć sprzęt **do różnorodnych zastosowań zewnętrznych**. Pozwala na **montaż na suficie lub na ścianie (wymagany uchwyt do montażu ściennego)**.

\* Kamera domyślnie jest ustawiona w standardzie HD-CVI. Do zmiany standardu kamery wymagany jest kontroler PFM820 (brak w zestawie).

#### Cechy produktu (HAC-HDW1200M-0280B-BLACK):

- przetwornik obrazu: 1/2.7" 2 MPX, CMOS
- obiektyw stałooogniskowy 2.8 mm
- zasięg transmisji:
  - z wykorzystaniem standardowego kabla koncentrycznego 75Ω - do 500 m
  - z wykorzystaniem skrętki - do 300 m
- max. zasięg promienników podczerwieni: do 30 m, Smart IR
- szybka transmisja w czasie rzeczywistym na duże odległości
- funkcje: Dzień/noc (ICR), AWB, AGC, BLC, 2D-DNR
- stopień ochrony: IP66, IK10

#### Przeznaczenie:

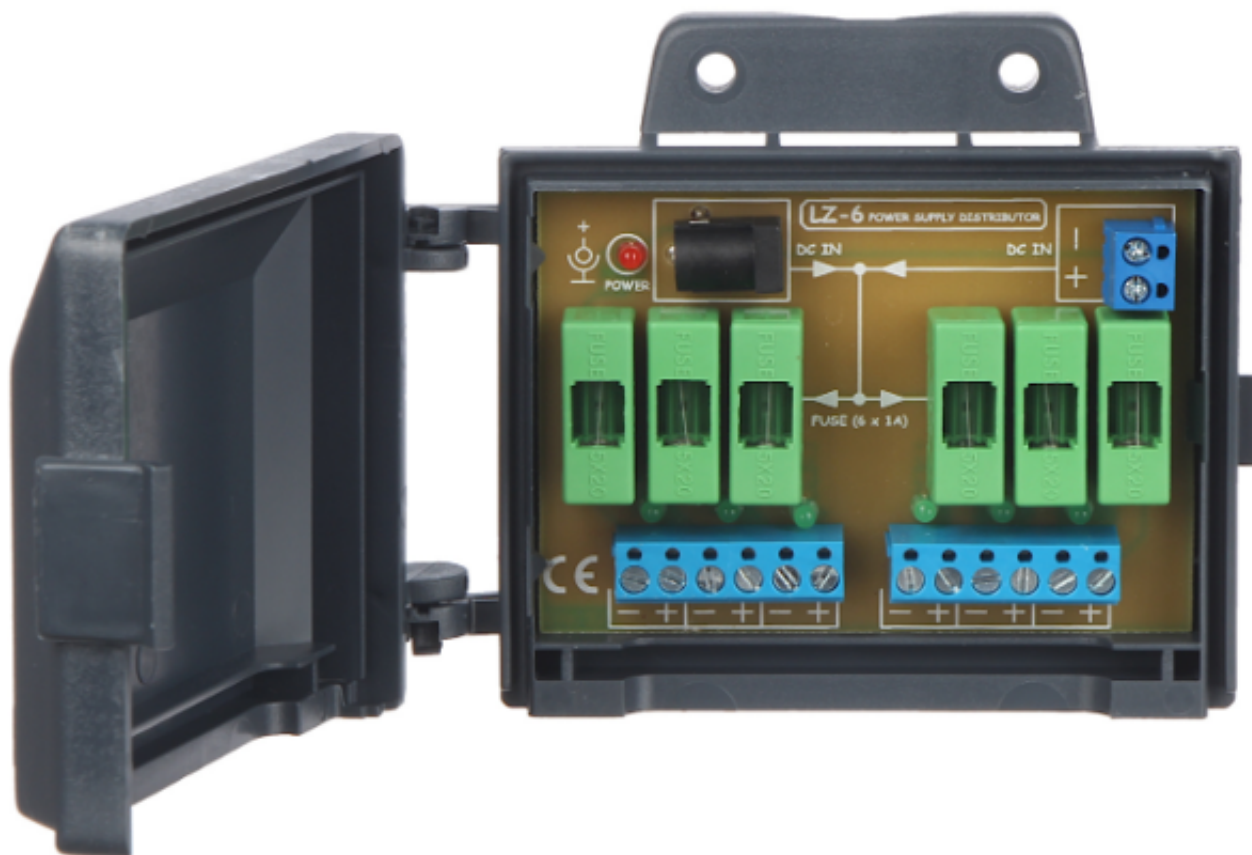
Kamera posiada wodoodporną i wandaloodporną obudowę, dzięki której możemy użyć sprzęt do różnorodnych zastosowań zewnętrznych. Pozwala na montaż na suficie lub na ścianie. Nadaje się do monitoringu np. hurtowni, magazynu czy szkoły.

#### Specyfikacja techniczna (HAC-HDW1200M-0280B-BLACK):

- standard: AHD / HD-CVI / HD-TVI / PAL
- przetwornik: 1/2.7" 2MPX CMOS
- zasięg oświetlacza IR: 30 m
- regulacja mocy oświetlacza IR: Automatyczna
- obiektyw stałooogniskowy: 2.8 mm, F1.2
- kąt widzenia: 103 °
- współpraca z oświetlaczem IR: ICR - Mechaniczny filtr podczerwieni
- stosunek sygnał/szum (S/N): > 50 dB
- wyjście wideo: AHD / HD-CVI / HD-TVI / PAL, 1 Vpp / 75 Ω
- menu OSD dostępne poprzez rejestrator DAHUA
- stopień ochrony: IP66, IK10
- obudowa: Dome, Metalowa

- kolor: czarny
- temperatura pracy: -30 °C - 60 °C
- zasilanie: 12V DC / 230 mA
- wymiary: Ø 94 x 80 mm
- waga: 0,29 kg

### Łączówka, moduł bezpiecznikowy LZ-6



### Specyfikacja techniczna:

- liczba wejść zasilania: 2
- liczba wyjść zasilania: 6
- rodzaj zabezpieczenia: 6x 1A (bezpiecznik topikowy zwłoczny 5/20 mm)
- typ złącz zasilania:
  - wejście: gniazdo 2.1/5.5 / zaciski kablowe
  - wyjście: zaciski kablowe
- temperatura pracy: -50°C...+55°C
- dopuszczalna względna wilgotność otoczeni: <95%
- max. napięcie zasilania: 0...24V DC (typowo 12V)
- max. prąd zasilania: 6A (listwa zaciskowa), 4A (gniazdo 5.5/2.1)
- wymiary: 120 x 91 x 37 mm
- waga: 0,099 kg

### Akcesoria ogółem:

