

Link do produktu: <https://elektronikadomowa.pl/zestaw-monitoringu-dahua-xvr5104hs-4kl-i3-4x-hac-hdw1500clq-il-a-0280b-s2-5mpx-2-8mm-ir20-1tb-p-17447.html>



ZESTAW MONITORINGU DAHUA XVR5104HS-4KL-I3 + 4x HAC- HDW1500CLQ-IL-A-0280B-S2 5Mpx 2,8mm IR20 1TB

Cena brutto **1 572,90 zł**

Cena netto **1 278,78 zł**

Dostępność **Dostępność 24h.**

Czas wysyłki **24 godziny**

Numer katalogowy **21739**

Kod EAN **5906692705405**

Producent **Dahua**

Opis produktu

Zestaw monitoringu 5Mpx do samodzielnego montażu

Zapewnia monitorowanie w **rozdzielczości 5 MPX** oraz oferuje wszystko, czego potrzebujesz do stworzenia solidnego systemu monitoringu dla Twojego domu, biura czy małego przedsiębiorstwa.

Dzięki zaawansowanej technologii możesz cieszyć się doskonałą jakością obrazu, która umożliwia identyfikację osób i obiektów na nagraniach. Obiektyw stałogniskowy o szerokim kącie widzenia zapewnia **kompleksowe pokrycie**

monitorowanych obszarów, natomiast wbudowany reflektor podczerwieni IR oferuje **dobrą widoczność nawet w warunkach słabego oświetlenia**.

Zestaw jest łatwy w instalacji, co pozwala na samodzielny montaż. Dodatkowo, aplikacja mobilna DMSS umożliwia wygodny dostęp do obrazu z kamer na żywo oraz do zapisanych nagrań z dowolnego miejsca i o dowolnej porze.

Zestaw monitoringu Dahua 5 MPX to nie tylko skuteczne narzędzie do zapewnienia bezpieczeństwa i monitorowania, ale również prosty w obsłudze i niezawodny system, który można dostosować do indywidualnych potrzeb i wymagań.

W skład zestawu wchodzi:

- rejestrator 5w1 Dahua XVR5104HS-4KL-I3 - 1 szt;
- myszka - 1 szt;
- zasilacz do rejestratora - 1 szt;
- kamera kopułkowa Dahua HAC-HDW1500CLQ-IL-A-0280B-S2 5Mpx 2.8mm IR20 - 4 szt;
- dysk twardy 1TB (dedykowany do pracy ciągłej) - 1 szt;
- zasilacz impulsowy 12V 5A - 1 szt;
- szybkozłącze - 4 szt;
- transformator wideo TR-1D - 8 szt;
- łączówka, moduł bezpiecznikowy LZ-6 - 1 szt.

W skład zestawu nie wchodzi przewód instalacyjny (skrętka komputerowa) oraz akcesoria montażowe (np. wtyki RJ45, zaciskarka do RJ45). Można je dokupić na naszej stronie.

Uwaga!

W zestawie są akcesoria pod przewód skrętka komputerowa (UTP). Istnieje możliwość wymiany na akcesoria pod kabel koncentryczny. W celu wymiany proszę o podanie tej informacji w uwagach do zakupu. Brak informacji = wysyłka końcówek pod UTP.

Po zakupie oferujemy bezpłatną pomoc przy podłączeniu i skonfigurowaniu systemu telewizji przemysłowej.

Rejestrator 5w1 AHD/IP/TVI/CVI/Analog Dahua XVR5104HS-4KL-I3



Rejestrator 5w1 DAHUA XVR5104HS-4KL-I3 to zaawansowane urządzenie, które umożliwia skuteczny zapis obrazu w

jakości do **8 MPX (4K)** zapewniając wyjątkową szczegółowość i wyrazistość nagrań. Urządzenie wspiera wyświetlanie obrazu na żywo z **4 kamer**, korzystając z nowoczesnych algorytmów kompresji wideo H.265+ i H.264+, co znacząco zmniejsza rozmiar plików bez utraty jakości, pozwalając na efektywne zarządzanie przestrzenią dyskową.

Jednym z kluczowych atutów rejestratora jest jego wszechstronność. Współpracuje z kamerami w różnych technologiach: **HD-CVI / HD-TVI / AHD / IP / ANALOG**, co czyni go idealnym rozwiązaniem do modernizacji istniejących systemów monitoringu, umożliwiając integrację starszych kamer z nowoczesnym systemem.

Zdalne zarządzanie rejestratorem jest niezwykle wygodne dzięki **aplikacji mobilnej DMSS**, dostępnej na urządzenia z systemami Android i iOS. Aplikacja pozwala na podgląd obrazu na żywo, przeglądanie nagrań oraz zdalne zarządzanie systemem z dowolnego miejsca na świecie. Dodatkowo, funkcja **detekcja ruchu** umożliwia wysyłanie alertów na e-mail, gdy system wykryje niepokojące zdarzenie, co znacznie zwiększa poziom bezpieczeństwa.

Rejestrator wspiera standard **ONVIF**, co oznacza, że bez problemu współpracuje z kamerami IP wielu znanych producentów, zapewniając szeroką kompatybilność i elastyczność w konfiguracji systemu monitoringu. Urządzenie obsługuje **max. 1 dysk twardy** o pojemności **do 10 TB** (w zestawie dysk 1TB), co pozwala na długoterminowe przechowywanie dużych ilości nagrań.

Cechy produktu (XVR5104HS-4KL-I3):

- praca w technologii HDCVI/HDTVI/AHD/Analog/IP
- rozdzielczość obrazu: do 8 Mpx - 3840 x 2160 (AHD / HD-CVI / HD-TVI / IP), 960H - 960 x 576 (CVBS)
- kompresja wideo: AI Coding / H.265+ / H.265 / H.264+ / H.264
- wejścia wideo: 4x BNC
- wyjścia wideo: 1x HDMI 4K, 1x VGA, możliwość skonfigurowania funkcji SPOT na jednym z wyjść wideo
- wejścia audio: 1x CINCH, 4x - obsługa audio po kablu koncentrycznym (tylko HD-CVI)
- wyjścia audio: 1x CINCH
- do 1 kanału strumienia wideo (analogowy), ochrona obwodowa
- do 4 kanałów strumienia wideo (analogowy), SMD Plus
- do 1 kanału strumienia wideo (analogowy), rozpoznawanie ludzkiej twarzy
- współpraca z urządzeniami marki Dahua pracującymi w koncepcji Internetu Rzeczy (IoT)
- POS - współpraca z urządzeniami zainstalowanymi w punktach sprzedaży i wyświetlanie danych z nich w postaci nałożonego tekstu w wybranym oknie kanału
- SMD PLUS - wyszukiwanie obiektu sklasyfikowanego jako: człowiek, pojazd silnikowy
- obsługa Coax Audio/Alarm
- inteligentna analiza obrazu : przekroczenie linii, przekroczenie strefy ostrzegawczej, porzucony/brakujący obiekt, klasyfikacja ludzi i pojazdów
- zaawansowane funkcje rozpoznawania i wyszukiwania twarzy
- obsługa do 10 baz danych twarzy, łącznie z 20 000 zdjęć twarzy
- wykrywanie twarzy nie znajdujących się w bazie danych urządzenia
- wyszukiwanie w nagraniach twarzy na podstawie max 8 wybranych zdjęć z możliwością niezależnego ustawienia progu podobieństwa dla każdego zdjęcia
- darmowe oprogramowanie DSS EXPRESS / Smart PSS lite na komputer pozwala na zarządzanie całym systemem
- obsługa poprzez aplikację mobilną DMSS (Android, iOS)
- zgodność z ONVIF
- max. liczba dysków twardych: 1x 10TB (w zestawie dysk 1TB)
- 2x USB

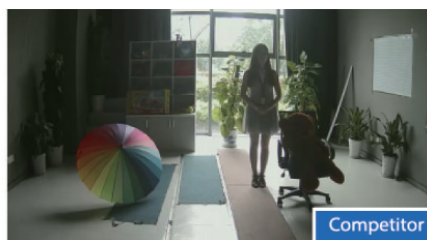
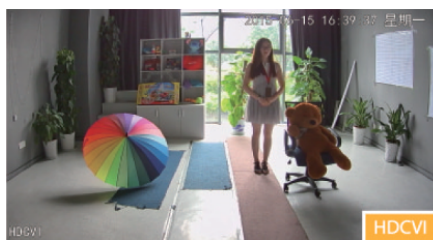
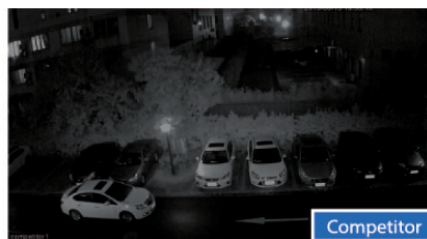
Aplikacja mobilna DMSS

Dzięki darmowej aplikacji na system Android i iOS możemy uzyskać zdalny dostęp do kamer na komórce lub tablecie z dowolnego miejsca na świecie. Możemy także otrzymać alerty na maila w sytuacji wystąpienia niepożądanego zdarzenia. Aplikację można pobrać ze sklepu Google Play (Android) i AppStore (iOS).

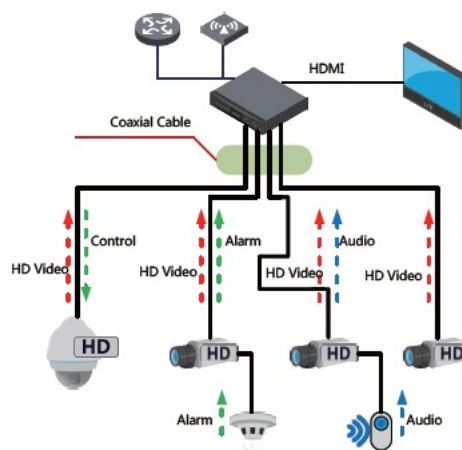
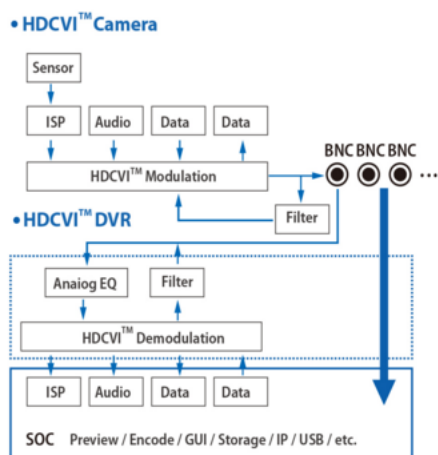


Technologia HD-CVI

HDCVI przeważa nad konkurencją przede wszystkim ze względu na łatwość instalacji i konfiguracji sprzętu, brak opóźnień i zakłóceń oraz dłuższy dystans transmisji sygnału.



Schemat działania systemu HD-CVI (sygnał wideo, audio i sterowanie 1 przewodem)



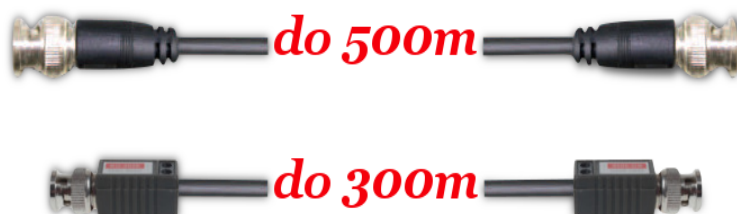
Technologia AHD (Analog High Definition)

Nowatorska technologia przetwarzania i sterowania obrazem, która wykorzystuje wysokiej jakości podzespoły i świetnie uzupełni nowoczesne systemy monitoringu. Cechuje ją ponadto:

- wysoka rozdzielczość (HD i Full HD) na odległość do 500 m
- stabilność obrazu
- ochrona przeciwzakłóceń
- bogate i naturalne kolory
- szczegółowy obraz.

System **AHD** nie wymaga też zmiany struktury kablowej oraz posiada wejścia CVBS, dzięki którym kamery można wykorzystać w systemach analogowych.

Transmisja sygnału do 500 m przewodem koncentrycznym, do 300 m skrętką komputerową



Technologia HDCVI przeważa nad konkurencją głównie ze względu na łatwą instalację i konfigurację, brak zakłóceń i opóźnień sygnału oraz dłuższy dystans transmisji sygnału.

Specyfikacja techniczna (XVR5104HS-4KL-I3):

- standard:: AHD, HD-CVI, HD-TVI, PAL, TCP/IP
- wejścia wideo: 4x BNC
- wyjścia wideo: 1x HDMI 4K, 1x VGA, możliwość skonfigurowania funkcji SPOT na jednym z wyjść wideo
- wejścia audio: 1x CINCH, 4x - obsługa audio po kablu koncentrycznym, tylko HD-CVI
- wyjścia audio: 1x CINCH
- metoda kompresji obrazu: AI Coding / H.265+ / H.265 / H.264+ / H.264
- rozdzielczości zapisanego obrazu:
 - **AHD / HD-CVI / HD-TVI:** 8 Mpx (3840 x 2160), 6 Mpx (2880 x 1920 - tylko HD-CVI), 5 Mpx (2592 x 1944), 4 Mpx (2560 x 1440), 4M-N (1280 x 1440), 3 Mpx (2048 x 1536 - tylko AHD / HD-TVI), 1080p (1920 x 1080), 720p (1280 x 720)
 - **CVBS:** 960H (960 x 576)
 - **IP:** max. 8 Mpx (3840 x 2160)
- regulacja prędkości zapisu:
 - 8 Mpx IP @ 1 ... 25 kl/s
 - 8 Mpx @ 1 ... 7 kl/s
 - 6 Mpx @ 1 ... 10 kl/s
 - 5 Mpx @ 1 ... 12 kl/s
 - 4 Mpx @ 1 ... 15 kl/s
 - 4M-N @ 1 ... 25 kl/s
 - 3 Mpx @ 1 ... 15 kl/s
 - 1080p @ 1 ... 25 kl/s
 - 720p @ 1 ... 25 kl/s
 - 960H @ 1 ... 25 kl/s
 do przydziału na każdy kanał
- tryby pracy: 4x AHD / HD-CVI / HD-TVI / CVBS / IP + 4x IP
- tryby nagrywania: ręczny, detekcja ruchu, harmonogram
- obsługiwane dyski twarde: 1x 10TB SATA (w zestawie dysk 1TB)
- archiwizacja na zewnętrznych nośnikach: zrzut klatki obrazu lub nagrań z archiwum na napęd USB
- wyszukiwanie i odtwarzanie nagrań:
 - wyszukiwanie nagrań po czasie + linia czasu z typem nagrania
 - odtwarzanie: do przodu, przyspieszanie, zwalnianie, krokowo
 - zaawansowane wyszukiwanie (co do sekundy)
 - Inteligentne wyszukiwanie twarzy AI - równoczesne wyszukiwanie w archiwum nagrań twarzy na podstawie max 8 zdjęć z uwzględnieniem progu podobieństwa (dla każdego zdjęcia osobno)
 - synchroniczne odtwarzanie w podziale na 1/4 kanały
- funkcje sieciowe: pełna obsługa przez sieć, zdalne kopiowanie nagrań, wbudowany web serwer max. 128 użytkowników on-line
- dostęp z telefonu komórkowego: Port: 37777 lub dostęp przez chmurę (P2P); darmowa aplikacja DMSS (Android, iOS)
- sterowanie głowicami obrotowymi PTZ: Kamery IP szybkoobrotowe (Speed Dome), Sterowanie zgodne z coax PTZ HD-CVI, RS-485 - PELCO-D/P
- 2x USB 2.0

-
- kolor: czarny
 - zasilanie: 12V DC / 2A (zasilacz w zestawie)
 - wymiary: 260 x 236 x 48 mm
 - waga: 0,89 kg

Kamera kopułkowa Dahua HAC-HDW1500CLQ-IL-A-0280B-S2 5Mpx 2.8mm IR20m



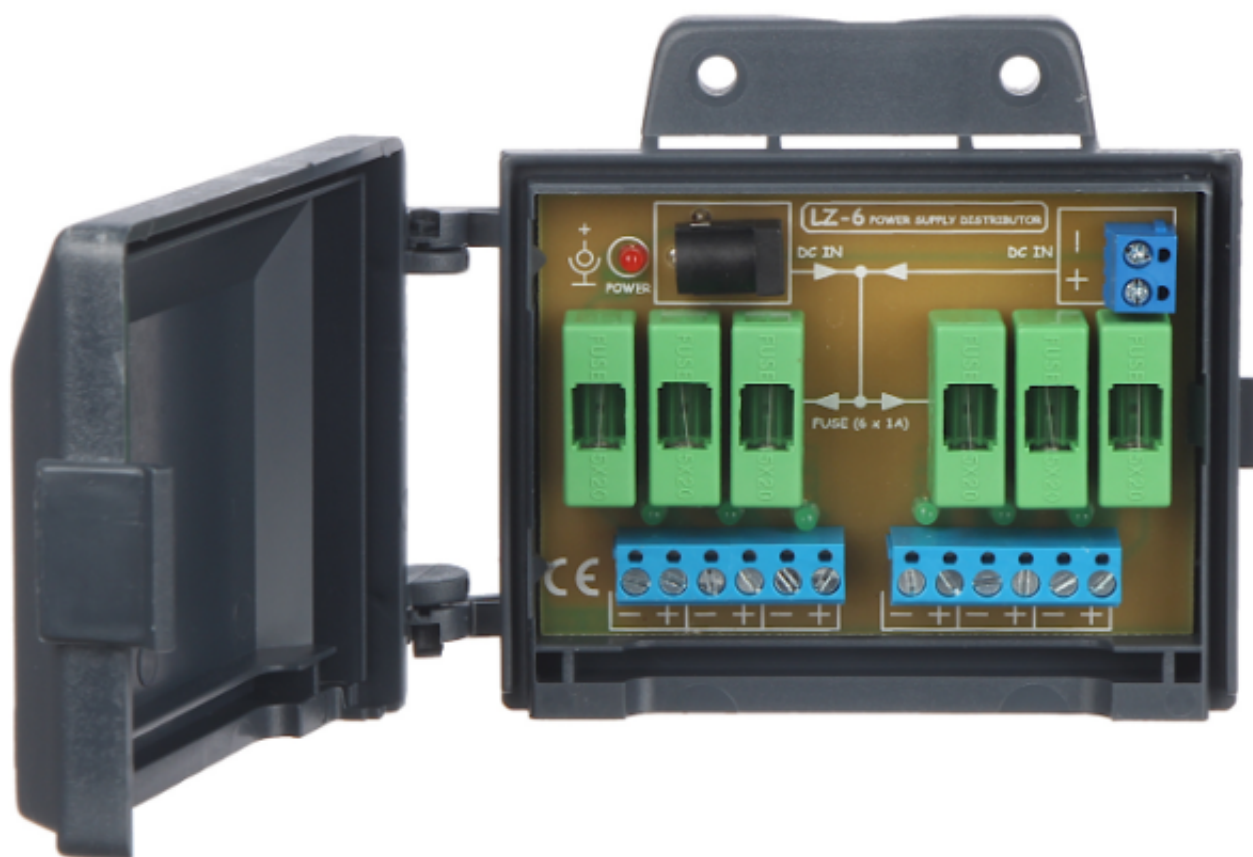
Kamera kopułkowa 4w1 (HD-CVI, HD-TVI, AHD, Analog) Dahua HAC-HDW1500CLQ-IL-A-0280B-S2 oferuje obraz o rozdzielczości **5 MPX**, co ułatwia rozpoznawanie detali oraz osób. Wyposażona jest w obiektyw stałogniskowy **2.8 mm**, który co ułatwia rozpoznawanie detali oraz osób. Dodatkowym atutem jest reflektor podczerwieni IR o maksymalnym **zasięgu do 20 m** (w terenie otwartym), co gwarantuje wysoką jakość obrazu nawet w całkowitej ciemności. Kamera charakteryzuje się wodoodporną obudową, dzięki czemu nadaje się do **różnorodnych zastosowań zewnętrznych** oraz umożliwia **montaż na suficie**.

Specyfikacja techniczna (HAC-HDW1500CLQ-IL-A-0280B-S2):

- przetwornik: 5Mpx PS CMOS
- system: HDCVI / AHD / HDTVI / ANALOG
- wyjście wideo: AHD / HD-CVI / HD-TVI / CVBS, 1 Vpp / 75 Ω
- rozdzielczość: 5Mpx (2880x1620) @25kl/s (HDCVI, format obrazu 16:9) ; 3,7Mpx (2560x1440) @25 kl/s (HDCVI, HDTVI i AHD); 1080p (1920x1080) @25 kl/s (HDCVI); 960H (960x576) @25 kl/s (PAL)

- czułość: 0.005 lux@F1.6 (B/W, 30 IRE)
- obiektyw stałogniskowy 2.8 mm
- kąt widzenia: 106°
- promiennik podczerwieni - zasięg do 20 m (w terenie otwartym)
- audio: wbudowany mikrofon, obsługa audio po kablu koncentrycznym (tylko HDCVI)
- funkcje: AGC, AWB, BLC, HLC, 2DDNR, DWDR, Strefy prywatności (max. 8), Mechaniczny filtr podczerwieni ICR, Mirror, Sharpness
- kolor: biały
- obudowa: Dome, Plastikowa
- stopień ochrony: IP67
- temperatura pracy: -40°C ... +60°C
- wilgotność: max. 95% RH
- zasilanie: 12VDC / 380 mA
- pobór mocy: ≤ 4.5W
- wymiary: Ø 97 x 94 mm
- waga: 0,21kg

Łączówka, moduł bezpiecznikowy LZ-6



Specyfikacja techniczna (LZ-6):

- liczba wejść zasilania: 2
- liczba wyjść zasilania: 6
- rodzaj zabezpieczenia: 6x 1A (bezpiecznik topikowy zwłoczny 5/20 mm)
- typ złącz zasilania:
 - wejście: gniazdo 2.1/5.5 / zaciski kablowe
 - wyjście: zaciski kablowe
- temperatura pracy: -50°C...+55°C
- dopuszczalna względna wilgotność otoczeni: <95%
- max. napięcie zasilania: 0...24V DC (typowo 12V)

-
- max. prąd zasilania: 6A (listwa zaciskowa), 4A (gniazdo 5.5/2.1)
 - wymiary: 120 x 91 x 37 mm
 - waga: 0,099 kg