

Dane aktualne na dzień: 05-04-2025 11:56

Link do produktu: <https://elektronikadomowa.pl/zestaw-monitoringu-dahua-wifi-nvr1108hc-s3-8x-ipc-hdbw1320e-w-0280b-3mpx-28mm-ir30-1tb-p-7744.html>



## ZESTAW MONITORINGU DAHUA WIFI NVR1108HC-S3 + 8x IPC-HDBW1320E- W-0280B 3Mpx 2.8mm IR30 1TB

Cena brutto	<b>4 006,21 zł</b>
Cena netto	<b>3 257,08 zł</b>
Dostępność	<b>Produkt archiwalny</b>
Numer katalogowy	<b>12862</b>
Producent	<b>Dahua</b>

### Opis produktu

#### Zestaw monitoringu Dahua Wifi do samodzielnego montażu.

##### W skład zestawu wchodzi:

- rejestrator IP Dahua NVR1108HC-S3 - 1 szt;
- myszka - 1 szt;
- zasilacz do rejestratora - 1 szt;
- kamera kopułkowa Dahua IPC-HDBW1320E-W-0280B 3Mpx 2.8mm IR30 - 8 szt;
- router TP-LINK TL-WR841N - 1 szt;
- zasilacz do routera - 1 szt;
- dysk twardy 1TB (dedykowany do pracy ciągłej) - 1 szt;
- zasilacz impulsowy 12V 1,5A - 8 szt;
- naklejka "OBIEKT CAŁODOBOWO MONITOROWANY" 20x20 cm - 1 szt.

Po zakupie oferujemy bezpłatną pomoc przy podłączeniu i skonfigurowaniu systemu telewizji przemysłowej.

#### Rejestrator IP Dahua NVR1104HC-S3 6MPX HDMI



**Rejestrator IP DAHUA** pozwala na zapis obrazu z kamer w rozdzielczości do **6 MPX** oraz wyświetlanie obrazu na żywo z **4 kamer** (z kompresją wideo H.265+/H.265/H.264+/H.264).

Atutem jest darmowa aplikacja mobilna **gDMSS Lite (Android)** i **iDMSS Lite (iOS)** oraz **imou (Android/iOS)** (do pobrania ze sklepu Google Play, App Store), która umożliwi podgląd z dowolnego miejsca na Ziemi. Możemy też dostać alert na maila, gdy zaistnieje niepokojące zdarzenie (funkcja: detekcja ruchu).

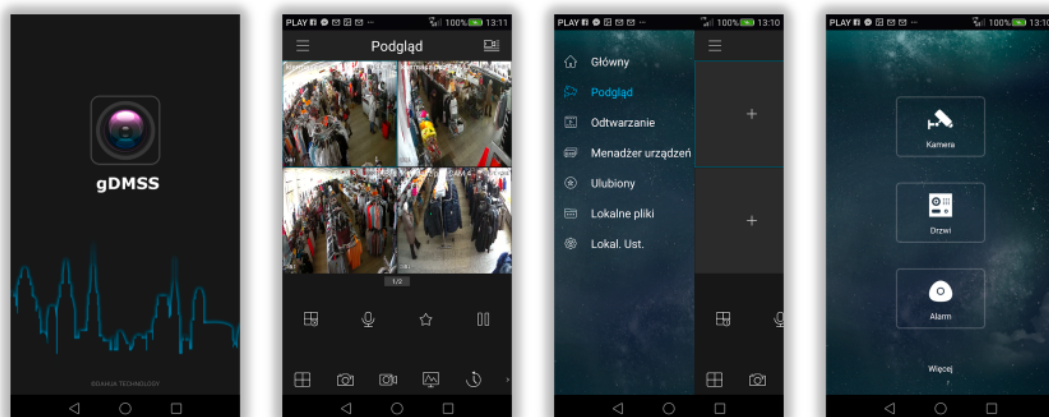
Rejestrator jest kompatybilny ze standardem **ONVIF**, więc współpracuje z kamerami IP większości znanych producentów. Intuicyjny interfejs i polskie menu ułatwia pracę ze sprzętem. Produkt obsługuje **1 dysk twardy** o pojemności **do 4 TB (brak w zestawie)**.

#### Cechy produktu (NVR1108HC-S3):

- praca w technologii IP
- kompresja wideo H.265+/H.265/H.264+/H.264
- wyjścia wideo: 1x HDMI, 1x VGA
- zgodność z ONVIF
- max. liczba dysków twardych: 1 x 4TB (brak w zestawie)
- 2x USB 2.0
- sterowanie głowicami obrotowymi PTZ: kamery IP szybkoobrotowe (Speed Dome)
- wyszukiwanie i odtwarzanie nagrań:
  - wyszukiwanie nagrań po czasie i typie zdarzeń
  - odtwarzanie: do przodu, do tyłu, przyspieszanie, zwalnianie nagrania
  - zaawansowane wyszukiwanie (co do sekundy)
  - synchroniczne odtwarzanie wszystkich kanałów, funkcja Smart Search
- funkcje sieciowe: pełna obsługa przez sieć, zdalne kopiowanie nagrań, wbudowany web server, max. 128 użytkowników on-line

#### Aplikacja mobilna gDMSS / iDMSS

Dzięki darmowym aplikacjom na system Android i iOS możemy uzyskać zdalny dostęp do kamer na komórce lub tablecie z dowolnego miejsca na świecie. Możemy także otrzymać alerty na maila w sytuacji wystąpienia niepożądanego zdarzenia. Aplikacje można pobrać ze sklepu Google Play (Android) i AppStore (iOS).



---

### Specyfikacja techniczna (NVR1108HC-S3):

- standard: TCP/IP
- obsługiwane rozdzielczości: max. 6 Mpx (3072 x 2048 px)
- wyjścia wideo: 1x HDMI, 1x VGA
- obsługa audio: 4 kanały - audio z kamer
- metody kompresji obrazu: H.265+ / H.265 / H.264+ / H.264
- tryby nagrywania: ręczny, detekcja ruchu, harmonogram
- protokoły sieciowe: HTTP, HTTPS, TCP/IP, IPv4/IPv6, RTSP, UDP, NTP, DHCP, DNS, IP Filter, IP Search, P2P
- archiwizacja na napęd USB (pendrive)
- przepływność (bitrate): max. 40 Mb/s
- dostęp z telefonu komórkowego:
  - Port: 37777 lub dostęp przez chmurę - darmowa aplikacja gDMSS Lite / imou (Android), iDMSS Lite / imou (iOS)
  - istnieją też płatne wersje aplikacji mobilnych: gDMSS Plus, iDMSS Plus
- detekcja ruchu: podział ekranu na strefy (22 x 18 pól detekcji), 6 poziomów czułości, po wykryciu ruchu nagrywanie tylko kamery z detekcją
- dysk HDD: 1x SATA (max. 4Tb; brak w zestawie)
- 2x USB 2.0
- zasilanie: 12V DC / 1.5A
- wymiary: 197 x 196 x 42 mm
- waga: 0,51 kg

---

### Kamera kopułkowa Dahua IPC-HDBW1320E-W-0280B 3Mpx 2.8mm IR30



**Kamera kopułkowa DAHUA IP** posiada wbudowany przetwornik obrazu o rozdzielczości **3 MPX** oraz obiektyw stałoogniskowy **2.8 mm**. Produkt wyposażony jest też w reflektor podczerwieni **z zasięgiem do 30 m**, który zapewnia dobrą widoczność także w zupełnej ciemności.

Jest to nowoczesny sprzęt, który posiada wbudowany **moduł WiFi**, dzięki któremu nie wymaga połączenia kablowego do z siecią lokalną.

Produkt posiada wodoodporną i wandaloodporną obudowę, zapewniającą ochronę sprzętu przed zniszczeniem. Przeznaczony jest **do różnorodnych zastosowań**. Pozwala ona na montaż sprzętu **na suficie i na ścianie**.

### Cechy produktu (IPC-HDBW1320E-W-0280B):

- przetwornik: 1/3", 3 MPX Progressive scan, CMOS
- ilość klatek: 20fps@3M(2048x1536) & 25/30fps@1080P(1920x1080)
- kompresja wideo: H.264 i MJPEG
- obiektyw stałoogniskowy 2.8 mm
- funkcje: WDR, Dzień/noc (ICR), 3DNR, AWB, AGC, BLC
- moduł WiFi
- wejście na karte MicroSD (do 128 Gb, brak w zestawie)
- zasięg promienników podczerwieni: do 30 m
- dużo opcji monitoringu sieciowego:
  - podgląd za pośrednictwem Internetu,

- CMS (DSS/PSS)
- DMSS
- stopień ochrony: IP67, IK10
- zasilanie: 12VDC

#### **Przeznaczenie:**

Kamera posiada wodoodporną i wandaloodporną obudowę, zapewniającą ochronę sprzętu przed zniszczeniem. Przeznaczona jest do różnorodnych zastosowań. Pozwala ona na montaż sprzętu na suficie i na ścianie. Jest przydatna do obserwacji np. magazynów, biur, hurtowni czy szkół.

#### **Jakość obrazu:**

Kamera ma możliwość zapisu obrazu nawet do 3M.



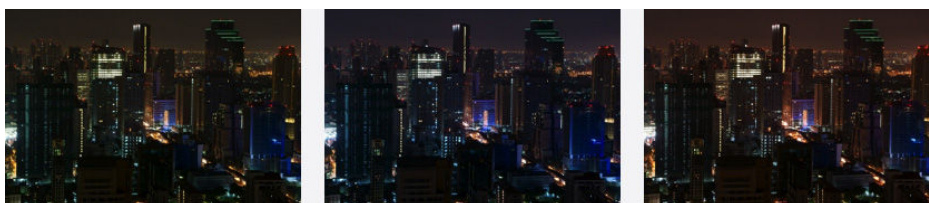
#### **Wybrane funkcje:**

##### **1) AGC (Auto Gain Control - automatyczna kontrola wzmocnienia)**

Funkcja, dzięki której można uzyskać większy poziom sygnału – szczególnie w warunkach słabego oświetlenia. Obraz staje się wyostrzony, więc jest też bardziej czytelny.

##### **2) AWB (system automatycznego balansu bieli)**

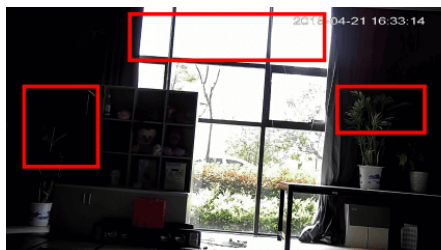
Funkcja, dzięki której można uzyskać odpowiednie kolory obrazu - automatycznie dostosowywane są parametry, aby zachować naturalne proporcje odcieni bieli. Obraz staje się bardziej czytelny, rzeczywisty.



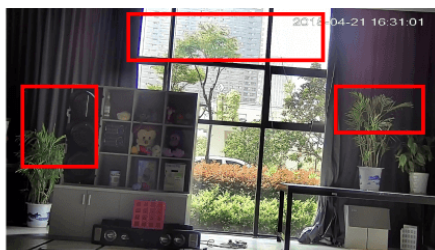
##### **3) WDR (Wide Dynamic Range - szeroki zakres dynamiki)**

Dzięki niej poprawimy jakość obrazu, gdyż uzyskujemy optymalny kolor i doświetlenie kadru. Funkcja zmienia parametry miejsc niedoświetlonych oraz prześwietlonych.

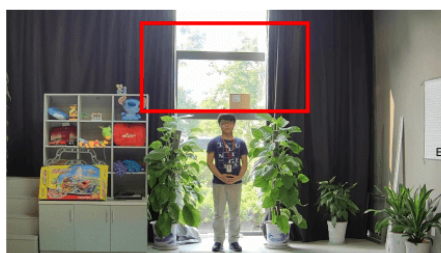




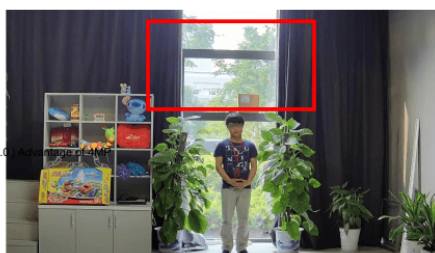
WDR OFF



WDR ON



120dB WDR



140dB WDR

#### 4) DNR (Digital Noise Reduction - cyfrowa redukcja szumów)

Dzięki niej łatwo zredukujemy szumy na obrazie, ale zminimalizujemy niedociągnięcia powstałe w wyniku całkowitego lub niedostatecznego braku światła.



#### 5) BLC (Back Light Compensation - kompensacja światła wstecznego)

Funkcja przydatna w sytuacji, gdy sprzęt ukierunkowany jest na silne światło i pierwszy plan jest zbyt ciemny, przez co też niewyraźny. BLC rozświetla ciemne miejsca, wraz z tłem, dzięki czemu jakość obrazu jest zdecydowanie lepsza.



#### Oprogramowanie ONVIF (współpraca z większością kamer IP)



### Specyfikacja techniczna (IPC-HDBW1320E-W-0280B):

- przetwornik obrazu: 1/3" 3MPX CMOS
- standard: TCP/IP
- efektywna liczba pikseli: 2304 (poz.) x 1536 (pion.)
- system skanowania: progresywny
- rozdzielczość: 2304 x 1296 - 3.0 Mpx, 1920 x 1080 - 1080p, 1280 x 960 - 1.3 Mpx, 1280 x 720 - 720p, 640 x 480 - 0.3 Mpx
- tryby pracy: strumienie główny i pomocniczy mogą występować w dowolnej konfiguracji (Firmware 2.400.0000.5.R, build : 2016-07-01)
  - strumień główny: 2304 x 1296, 1920 x 1080, 1280 x 960, 1280 x 720, 640 x 480
  - strumień pomocniczy: 640 x 480, 320 x 240
- max. zasięg diod LED podczerwieni: 30 m
- dzień/noc: Automatyczny (ICR) / Kolor / Czarno-biały
- funkcja: BLC, HLC, DWDR, AWB, regulacja wzmocnienia, 3D DNR, strefy prywatności (do 4), D-ZOOM, Mirror
- obiektyw stałogniskowy: 2.8mm
- stosunek sygnał/szum (S/N): > 50 dB
- kąt widzenia: 100°
- kompresja wideo: H.264 / MJPEG
- przepływność (bitrate): 32 ... 10240 kbit/s - H.264
- prędkość transmisji strumienia głównego: 20 kl/s @ 2304 x 1296 25 kl/s @ 1920 x 1080
- interfejs sieciowy: 10/100 Base-T (RJ-45)
- protokoły sieciowe: IPv4/IPv6, HTTP, HTTPS, SSL, TCP/IP, UDP, UPnP, ICMP, IGMP, SNMP, RTSP, RTP, SMTP, NTP, DHCP, DNS, PPPOE, DDNS, FTP, IP Filter, QoS, Bonjour
- WEB Server: wbudowany
- max. liczba użytkowników on-line:: 20
- ONVIF:: 2.42
- moduł Wi-Fi - IEEE 802.11 b/g/n, zasięg : 50 m (otwarta przestrzeń)
- dostęp z telefonu komórkowego: Port: 37777 lub dostęp przez chmurę (P2P), Darmowa aplikacja gDMSS Lite (Android), Easy4IP (Android / iOS), iDMSS Lite (iOS)
- gniazdo pamięci: karta Micro SD (do 128 Gb, brak w zestawie)
- temperatura pracy: -30°C~+60°C
- stopień ochrony: IP67, IK10
- zasilanie: 12V DC / 460 mA
- pobór prądu: <5.5W (wł.podczerwień)
- wymiary: Φ110 mm x 81 mm
- waga: 0,400 kg

---

### Router TP-LINK TL-WR841N 300 Mb/s



**Router TP-LINK TL-WR841N** to urządzenie szerokopasmowe do usługi xDSL lub modemu kablowego, a także **4-portowy przełącznik FastEthernet**. Zapewnia zaawansowaną kontrolę dostępu, QoS, a jego serwer DHCP obsługuje statyczne przyznawanie adresów IP. Możliwa jest również **obsługa serwerów wirtualnych, strefy DMZ oraz zdalne zarządzanie i logowanie**.

Znajdzie zastosowanie przede wszystkim w małych i średnich biurach oraz domkach jednorodzinnych i mieszkaniach.

#### Specyfikacja techniczna:

- zakres częstotliwości: 2.4 GHz ... 2.4835 GHz
- typ anteny: 2x 5dBi
- standardy: IEEE 802.11 b/g/n
- prędkość transmisji: 300 Mb/s
- CPU: Atheros
- typ modulacji: CCK, OFDM, BPSK, QPSK
- interfejs Ethernet: 1x 10/100 Mbps (RJ-45)
- kontrolki LED: Power, System, LAN, WLAN, Act/Link (4 x Ethernet)
- czułość odbiornika:
  - 270M: -68dBm@10% PER
  - 130M: -68dBm@10% PER
  - 108M: -68dBm@10% PER
  - 54M: -68dBm@10% PER
  - 11M: -85dBm@8% PER
  - 6M: -88dBm@10% PER
  - 1M: -90dBm@8% PER
- DDNS:
  - No-IP
  - DynDNS
  - Comexe
- wbudowany serwer DHCP
- aktualizacja firmware: tak
- tryb pracy: router, bridge WDS
- zabezpieczenia:
  - 64/128/152-bit WEP, WPA/WPA2
  - Tablica dostępu / odmowy dostępu definiowania po adresach MAC kart klienckich
  - Filtrowanie dostępu do Internetu poprzez filtry adresów IP, MAC oraz poszczególnych portach protokołu TCP/IP
- porty LAN: 4x 10/100 Mbps (RJ-45, UTP/STP)
- interfejs do zarządzania: przeglądarka www
- moc nadajnika: max. 20 dBm
- wybrane cechy:
  - klonowanie adresu MAC
  - firewall

- 
- filtracja dostępu do Internetu
  - routing statyczny / dynamiczny
  - wbudowany 4-portowy switch
  - temperatura pracy: 0°C ... +40°C
  - wilgotność pracy: 90% (bez kondensacji)
  - zasilanie: 9V DC / 600 mA
  - wymiary: 192 x 130 x 33 mm
  - waga netto: 0,170 kg

**Akcesoria ogółem:**

