

Link do produktu: <https://elektronikadomowa.pl/zestaw-monitoringu-dahua-wifi-nvr1104hc-s3-2x-ipc-hfw1320s-w-0280b-3mpx-28mm-ir30-1tb-p-7745.html>



ZESTAW MONITORINGU DAHUA WIFI NVR1104HC-S3 + 2x IPC-HFW1320S- W-0280B 3Mpx 2.8mm IR30 1TB

Cena brutto	1 448,04 zł
Cena netto	1 177,27 zł
Dostępność	Produkt archiwalny
Numer katalogowy	12863
Producent	Dahua

Opis produktu

Zestaw monitoringu Dahua Wifi do samodzielnego montażu.

W skład zestawu wchodzi:

- rejestrator IP Dahua NVR1104HC-S3 - 1 szt;
- myszka - 1 szt;
- zasilacz do rejestratora - 1 szt;
- kamera tubowa Dahua IPC-HFW1320S-W-0280B 3Mpx 2.8mm IR30 - 2 szt;
- router TP-LINK TL-WR841N - 1 szt;
- zasilacz do routera - 1 szt;
- dysk twardego 1TB (dedykowany do pracy ciągłej) - 1 szt;
- zasilacz impulsowy 12V 1,5A - 2 szt;
- naklejka "OBIEKT CAŁODOBOWO MONITOROWANY" 20x20 cm - 1 szt.

Po zakupie oferujemy bezpłatną pomoc przy podłączeniu i skonfigurowaniu systemu telewizji przemysłowej.

Rejestrator IP Dahua NVR1104HC-S3 6MPX HDMI



Rejestrator IP DAHUA pozwala na zapis obrazu z kamer w rozdzielczości do **6 MPX** oraz wyświetlanie obrazu na żywo z **4 kamer** (z kompresją wideo H.265+/H.265/H.264+/H.264).

Atutem jest darmowa aplikacja mobilna **gDMSS Lite (Android)** i **iDMSS Lite (iOS)** oraz **imou (Android/iOS)** (do pobrania ze sklepu Google Play, App Store), która umożliwi podgląd z dowolnego miejsca na Ziemi. Możemy też dostać alert na maila, gdy zaistnieje niepokojące zdarzenie (funkcja: detekcja ruchu).

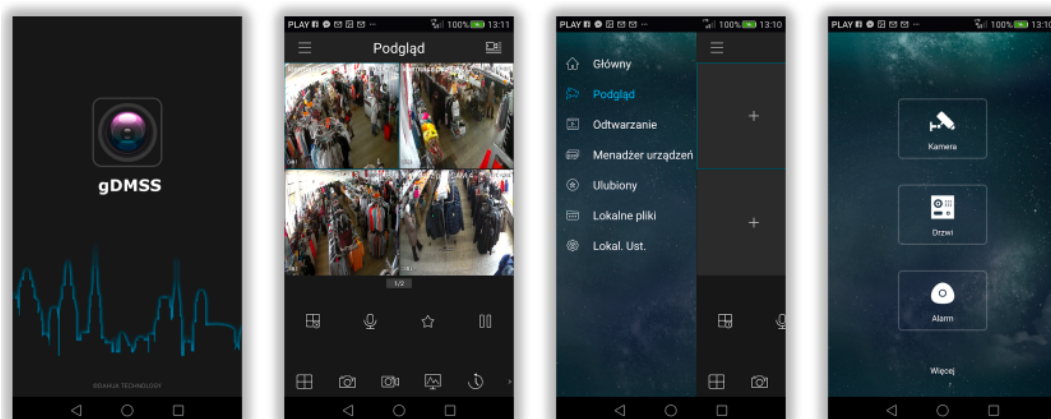
Rejestrator jest kompatybilny ze standardem **ONVIF**, więc współpracuje z kamerami IP większości znanych producentów. Intuicyjny interfejs i polskie menu ułatwia pracę ze sprzętem. Produkt obsługuje **1 dysk twardy** o pojemności **do 4 TB (brak w zestawie)**.

Cechy produktu (NVR1104HC-S3):

- praca w technologii IP
- kompresja wideo H.265+/H.265/H.264+/H.264
- wyjścia wideo: 1x HDMI, 1x VGA
- zgodność z ONVIF
- max. liczba dysków twardych: 1 x 4TB (brak w zestawie)
- 2x USB 2.0
- sterowanie głowicami obrotowymi PTZ: kamery IP szybkoobrotowe (Speed Dome)
- wyszukiwanie i odtwarzanie nagrań:
 - wyszukiwanie nagrań po czasie i typie zdarzeń
 - odtwarzanie: do przodu, do tyłu, przyspieszanie, zwalnianie nagrania
 - zaawansowane wyszukiwanie (co do sekundy)
 - synchroniczne odtwarzanie wszystkich kanałów, funkcja Smart Search
- funkcje sieciowe: pełna obsługa przez sieć, zdalne kopiowanie nagrań, wbudowany web server, max. 128 użytkowników on-line

Aplikacja mobilna gDMSS / iDMSS

Dzięki darmowym aplikacjom na system Android i iOS możemy uzyskać zdalny dostęp do kamer na komórce lub tablecie z dowolnego miejsca na świecie. Możemy także otrzymać alerty na maila w sytuacji wystąpienia niepożądanego zdarzenia. Aplikacje można pobrać ze sklepu Google Play (Android) i AppStore (iOS).



Specyfikacja techniczna (NVR1104HC-S3):

- standard: TCP/IP
- obsługiwane rozdzielczości: max. 6 Mpx (3072 x 2048 px)
- wyjścia wideo: 1x HDMI, 1x VGA
- obsługa audio: 4 kanały - audio z kamer
- metody kompresji obrazu: H.265+ / H.265 / H.264+ / H.264
- tryby nagrywania: ręczny, detekcja ruchu, harmonogram
- protokoły sieciowe: HTTP, HTTPS, TCP/IP, IPv4/IPv6, RTSP, UDP, NTP, DHCP, DNS, IP Filter, IP Search, P2P
- archiwizacja na napęd USB (pendrive)
- przepływność (bitrate): max. 40 Mb/s
- dostęp z telefonu komórkowego:
 - Port: 37777 lub dostęp przez chmurę - darmowa aplikacja gDMSS Lite / imou (Android), iDMSS Lite / imou (iOS)
 - istnieją też płatne wersje aplikacji mobilnych: gDMSS Plus, iDMSS Plus
- detekcja ruchu: podział ekranu na strefy (22 x 18 pól detekcji), 6 poziomów czułości, po wykryciu ruchu nagrywanie tylko kamery z detekcją
- dysk HDD: 1x SATA (max. 4Tb; brak w zestawie)
- 2x USB 2.0
- zasilanie: 12V DC / 1.5A
- wymiary: 197 x 196 x 42 mm
- waga: 0,51 kg

Kamera tubowa Dahua IPC-HFW1320S-W-0280B 3Mpx 2.8mm IR30



Kamera tubowa DAHUA IP posiada wbudowany przetwornik obrazu o rozdzielczości **>3 MPX** oraz obiektyw stałogniskowy **2.8 mm**. Produkt wyposażony jest też w reflektor podczerwieni **z zasięgiem do 30 m, który zapewnia dobrą widoczność także w zupełnej ciemności oraz** wejście na kartę **MicroSD (do 128 Gb)**.

Jest to nowoczesny sprzęt, którego ogromny atut stanowi **moduł WiFi**, dzięki któremu kamera nie wymaga połączenia kablowego z siecią lokalną.

Produkt posiada wodoodporną obudowę, stanowiącą ochronę sprzętu. Przeznaczony jest **do różnorodnych zastosowań**. Pozwala ona na montaż sprzętu **na suficie i na ścianie (wymagany dodatkowy uchwyt)**.

Cechy produktu (IPC-HFW1320S-W-0280B):

- przetwornik: 1/3", 3 MPX Progressive scan, CMOS
- ilość klatek: 20kl/s@3MPX (2304x1296); 25kl/s@1080P
- kompresja wideo: H.264 i MJPEG
- obiektyw stałogniskowy 2.8 mm
- wejście na kartę MicroSD (do 128 Gb)
- moduł WiFi
- funkcje: DWDR, Dzień/noc (ICR), 3DNR, AWB, AGC, BLC
- zasięg promienników podczerwieni: do 30 m
- dużo opcji monitoringu sieciowego:
 - podgląd za pośrednictwem Internetu,

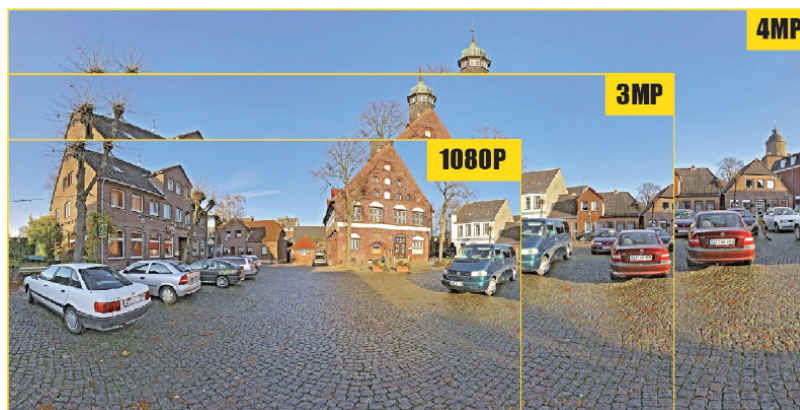
- CMS (DSS/PSS)
- DMSS
- stopień ochrony: IP67
- zasilanie: 12VDC

Przeznaczenie:

Kamera posiada wodoodporną obudowę, stanowiącą ochronę sprzętu. Przeznaczona jest do różnorodnych zastosowań. Pozwala ona na montaż sprzętu na suficie i na ścianie. Jest przydatna do obserwacji np. magazynów, biur, hurtowni czy szkół.

Jakość obrazu:

Kamera ma możliwość zapisu obrazu nawet do 3M.



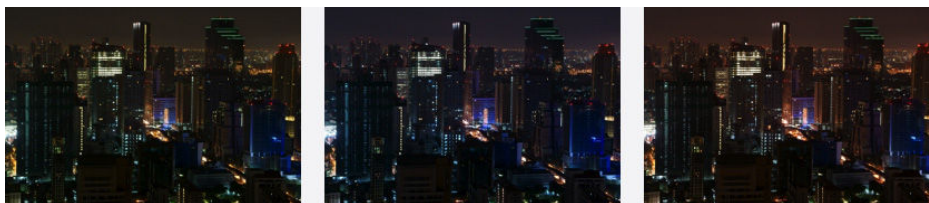
Wybrane funkcje:

1) AGC (Auto Gain Control - automatyczna kontrola wzmocnienia)

Funkcja, dzięki której można uzyskać większy poziom sygnału – szczególnie w warunkach słabego oświetlenia. Obraz staje się wyostrzony, więc jest też bardziej czytelny.

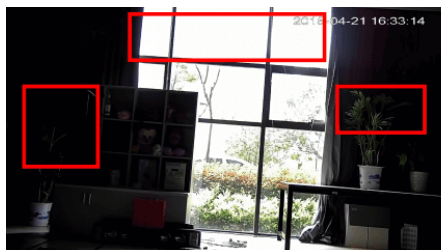
2) AWB (system automatycznego balansu bieli)

Funkcja, dzięki której można uzyskać odpowiednie kolory obrazu - automatycznie dostosowywane są parametry, aby zachować naturalne proporcje odcieni bieli. Obraz staje się bardziej czytelny, rzeczywisty.

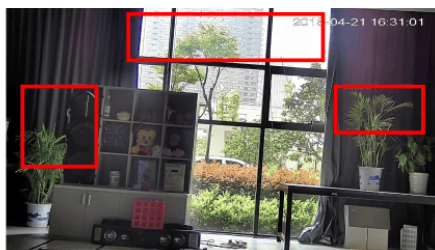


3) WDR (Wide Dynamic Range - szeroki zakres dynamiki)

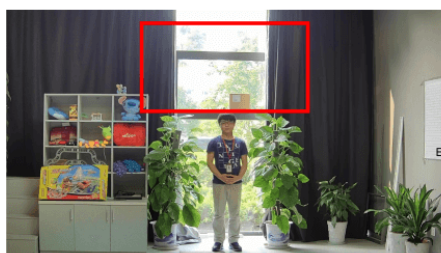
Dzięki niej poprawimy jakość obrazu, gdyż uzyskujemy optymalny kolor i doświetlenie kadru. Funkcja zmienia parametry miejsc niedoświetlonych oraz prześwietlonych.



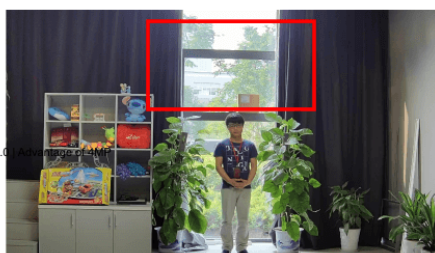
WDR OFF



WDR ON



120dB WDR



140dB WDR

4) DNR (Digital Noise Reduction - cyfrowa redukcja szumów)

Dzięki niej łatwo zredukujemy szumy na obrazie, ale zminimalizujemy niedociągnięcia powstałe w wyniku całkowitego lub niedostatecznego braku światła.



5) BLC (Back Light Compensation - kompensacja światła wstecznego)

Funkcja przydatna w sytuacji, gdy sprzęt ukierunkowany jest na silne światło i pierwszy plan jest zbyt ciemny, przez co też niewyraźny. BLC rozświetla ciemne miejsca, wraz z tłem, dzięki czemu jakość obrazu jest zdecydowanie lepsza.



Oprogramowanie ONVIF (współpraca z większością kamer IP)



Specyfikacja techniczna (IPC-HFW1320S-W-0280B):

- przetwornik obrazu: 1/3" 3MPX CMOS
- efektywna liczba pikseli: 2304 (poz.) x 1536 (pion.)
- system skanowania: progresywny
- szybkość elektronicznej migawki: Automatyczne/ręczne, 1/3(4)~1/100000s
- min. oświetlenie: 0,1 luks/F2 (kolor); 0 luks/F2 (wł. podczerwień)
- stosunek sygnału do szumu: > 50 dB
- max. zasięg diod LED podczerwieni: 30 m
- Dzień/noc: Automatyczny (ICR) / Kolor / Czarno-biały
- funkcja: BLC, HLC, DWDR, AWB, regulacja wzmocnienia, 3D DNR, strefy prywatności (do 4)
- obiektyw stałogniskowy: 2.8mm /F2.0
- kontrola ostrości: manualna
- kąt widzenia: 100°
- typ obiektywu: automatyczna przysłona (DC)
- kompresja wideo: H.264 / H.264H / H.264B / MJPEG
- rozdzielczość: 3MPX (2304x1296) / 1080P (1920x1080) / 720P (1280x720) / VGA (640x480) / QVGA (320x240)
- częstotliwość odświeżania: Strumień główny 3M(1 ~ 20fps)/1080P(1 ~ 25/30fps) Podstrumień VGA/QVGA(1 ~ 25/30fps)
- szybkość transmisji bitów: H.264: 32kbps~8192kbps
- pionowy format obrazu: Wspiera
- Ethernet: RJ-45 (10/100Base-T)
- Wi-Fi: Wi-Fi(IEEE802.11b/g/n) 50m (otwarta przestrzeń)
- protokół: IPv4/IPv6, HTTP, HTTPS, TCP/IP, UDP, UPnP, ICMP, IGMP, RTSP, RTP, SMTP, NTP, DHCP, DNS, PPPOE, DDNS, FTP, IP Filter, QoS
- ONVIF: ONVIF, CGI
- max. liczba użytkowników: 20 użytkowników
- Smartfon: iPhone, iPad, Android, Windows Phone
- gniazdo pamięci: karta Micro SD (do 128 Gb, brak w zestawie)
- temperatura pracy: -30°C~+50°C
- stopień ochrony: IP67
- zasilacz: 12V DC
- pobór prądu: <5.5W (wł.podczerwień)
- wymiary: Φ70 mm x 165 mm
- waga: 0,49 kg (z opakowaniem)

Router TP-LINK TL-WR841N 300 Mb/s



Router TP-LINK TL-WR841N to urządzenie szerokopasmowe do usługi xDSL lub modemu kablowego, a także **4-portowy przełącznik FastEthernet**. Zapewnia zaawansowaną kontrolę dostępu, QoS, a jego serwer DHCP obsługuje statyczne przyznawanie adresów IP. Możliwa jest również **obsługa serwerów wirtualnych, strefy DMZ oraz zdalne zarządzanie i logowanie**.

Znajdzie zastosowanie przede wszystkim w małych i średnich biurach oraz domkach jednorodzinnych i mieszkaniach.

Specyfikacja techniczna:

- zakres częstotliwości: 2.4 GHz ... 2.4835 GHz
- typ anteny: 2x 5dBi
- standardy: IEEE 802.11 b/g/n
- prędkość transmisji: 300 Mb/s
- CPU: Atheros
- typ modulacji: CCK, OFDM, BPSK, QPSK
- interfejs Ethernet: 1x 10/100 Mbps (RJ-45)
- kontrolki LED: Power, System, LAN, WLAN, Act/Link (4 x Ethernet)
- czułość odbiornika:
 - 270M: -68dBm@10% PER
 - 130M: -68dBm@10% PER
 - 108M: -68dBm@10% PER
 - 54M: -68dBm@10% PER
 - 11M: -85dBm@8% PER
 - 6M: -88dBm@10% PER
 - 1M: -90dBm@8% PER
- DDNS:
 - No-IP
 - DynDNS
 - Comexe
- wbudowany serwer DHCP
- aktualizacja firmware: tak
- tryb pracy: router, bridge WDS
- zabezpieczenia:
 - 64/128/152-bit WEP, WPA/WPA2
 - Tablica dostępu / odmowy dostępu definiowania po adresach MAC kart klienckich
 - Filtrowanie dostępu do Internetu poprzez filtry adresów IP, MAC oraz poszczególnych portach protokołu TCP/IP
- porty LAN: 4x 10/100 Mbps (RJ-45, UTP/STP)
- interfejs do zarządzania: przeglądarka www
- moc nadajnika: max. 20 dBm
- wybrane cechy:
 - klonowanie adresu MAC
 - firewall

-
- filtracja dostępu do Internetu
 - routing statyczny / dynamiczny
 - wbudowany 4-portowy switch
 - temperatura pracy: 0°C ... +40°C
 - wilgotność pracy: 90% (bez kondensacji)
 - zasilanie: 9V DC / 600 mA
 - wymiary: 192 x 130 x 33 mm
 - waga netto: 0,170 kg

Aksesoria ogółem:

