

Link do produktu: <https://elektronikadomowa.pl/zestaw-monitoringu-bcs-l-xvr1601-v-16x-bcs-ea25fsr3-gh2-5mpx-28mm-ir30-2tb-p-18285.html>



## ZESTAW MONITORINGU BCS-L-XVR1601-V + 16x BCS-EA25FSR3-G(H2) 5Mpx 2.8mm IR30 2TB

|                  |                             |
|------------------|-----------------------------|
| Cena brutto      | <b>5 010,75 zł</b>          |
| Cena netto       | <b>4 073,78 zł</b>          |
| Dostępność       | <b>Dostępność - 1-2 dni</b> |
| Czas wysyłki     | <b>24 godziny</b>           |
| Numer katalogowy | <b>22554</b>                |
| Kod EAN          | <b>5906692715855</b>        |
| Producent        | <b>BCS</b>                  |

### Opis produktu

#### Zestaw monitoringu 5Mpx do samodzielnego montażu.

Pozwala na skuteczne monitorowanie terenu w **rozdzielczości 5 MPX**, oferując wszystko to, czego potrzebujesz do stworzenia kompletnego systemu monitoringu dla Twojego domu, biura czy małego przedsiębiorstwa. Dzięki zaawansowanej technologii BCS możesz cieszyć się dobrą jakością obrazu. Obiektyw stałogniskowy o szerokim kącie widzenia umożliwia **kompleksowy monitoring danych obszarów**. Wbudowany reflektor podczerwieni IR z zasięgiem do 30m (w terenie otwartym) oferuje **doskonałą widoczność nawet w warunkach słabego oświetlenia**. Zestaw jest łatwy w instalacji, co pozwala na samodzielny montaż. Ponadto, aplikacja mobilna BCS Manager pozwala na wygodny dostęp do obrazu z kamer na żywo oraz do zapisanych nagrań z dowolnego miejsca i o dowolnej porze. Zestaw monitoringu BCS 5 MPX to nie tylko skuteczne narzędzie do zapewnienia bezpieczeństwa i monitorowania, ale również prosty w obsłudze i niezawodny system, który można dostosować do indywidualnych potrzeb i wymagań.

### W skład zestawu wchodzi:

- rejestrator wielosystemowy 5w1 BCS-L-XVR1601-V - 1 szt;
- myszka - 1 szt;
- zasilacz do rejestratora - 1 szt;
- kamera kopułkowa BCS-EA25FSR3-G(H2) 5MPX 2.8mm IR30 - 16 szt;
- dysk twardy 2TB (dedykowany do pracy ciągłej) - 1 szt;
- zasilacz impulsowy 12V 5A - 2 szt;
- szybkozłącze - 16 szt;
- łączówka zasilania LZ-1 - 2 szt;
- transformator wideo TR-1D - 32 szt;
- naklejka "OBIEKT MONITOROWANY CAŁODOBOWO" 20x20cm - 1 szt.

**W skład zestawu nie wchodzi przewód instalacyjny (skrętka komputerowa). Można go dokupić na naszej stronie.**

#### ☐ Uwaga ☐

W zestawie są akcesoria pod przewód skrętka komputerowa (UTP). Istnieje możliwość wymiany na akcesoria pod kabel koncentryczny. W celu wymiany proszę o podanie tej informacji w uwagach do zakupu. Brak informacji = wysyłka końcówek pod UTP.

**Po zakupie oferujemy bezpłatną pomoc przy podłączeniu i skonfigurowaniu systemu telewizji przemysłowej.**

### Rejestrator wielosystemowy 5w1 (AHD/IP/TVI/CVI/ANALOG) BCS-L-XVR1601-V 5Mpx



**Rejestrator wielosystemowy 5w1 BCS-L-XVR1601-V** pozwala na zapis i wyświetlanie obrazu **z 16 kamer w rozdzielczości do 6Mpx (IP), 5Mpx (AHD / HDCVI / HDTVI)**. Dzięki wbudowanym wyjściom **HDMI i VGA** możliwe jest podłączenie sprzętu do dowolnego odbiornika.

Produkt obsługuje **max. 1 dysk SATA** o pojemności max. **16 TB** (w zestawie dysk o pojemności 2TB).

#### Cechy produktu (BCS-L-XVR1601-V):

- praca w technologii HDCVI/HDTVI/IP/Analog/AHD
- wyświetlanie do 16 kanałów plus dodatkowe 8 kamer IP
- kompresja: H.265+ / H265 / H.264+ / H.264 / Ai coding
- nagrywanie: 5Mpx Lite / 4Mpx Lite / 1080P / 1080N / 720P / 960H / D1 / CIF
- wbudowane funkcje inteligentne: ochrona perymetryczna (2 kanały analog HD), detekcja twarzy (2 kanały analog HD), SMD Plus (16 kanałów analog HD)
- max. pasmo przychodzące: 128 Mbps
- wejścia/wyjścia audio: 1/1
- wbudowany web serwer, obsługa przez CMS (BCS Manager), aplikacja mobilna BCS (iOS, android), P2P, Onvif
- 2 porty USB
- port RS485
- obsługa 1 dysku SATA do 16 TB (w zestawie dysk o pojemności 2TB)

---

## Technologia AHD (Analog High Definition)

Nowatorska technologia przetwarzania i sterowania obrazem, która wykorzystuje wysokiej jakości podzespoły i świetnie uzupełni nowoczesne systemy monitoringu. Cechuje ją ponadto:

- wysoka rozdzielczość (HD i Full HD) na odległość do 500 m
- stabilność obrazu
- ochrona przeciwzakłóceńowa
- bogate i naturalne kolory
- szczegółowy obraz.

System **AHD** nie wymaga też zmiany struktury kablowej oraz posiada wejścia CVBS, dzięki którym kamery można wykorzystać w systemach analogowych.

## Technologia HDCVI



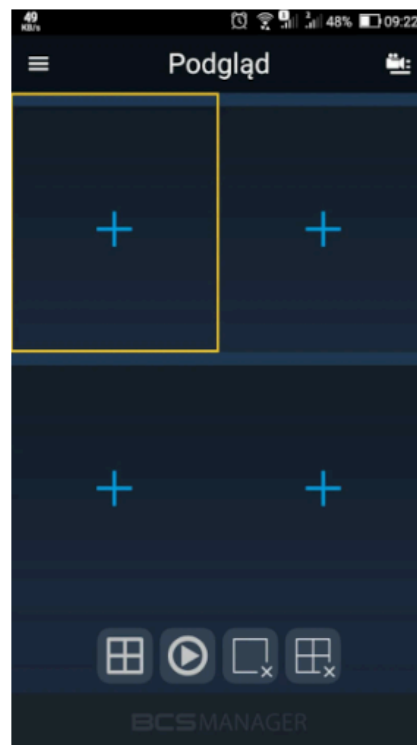
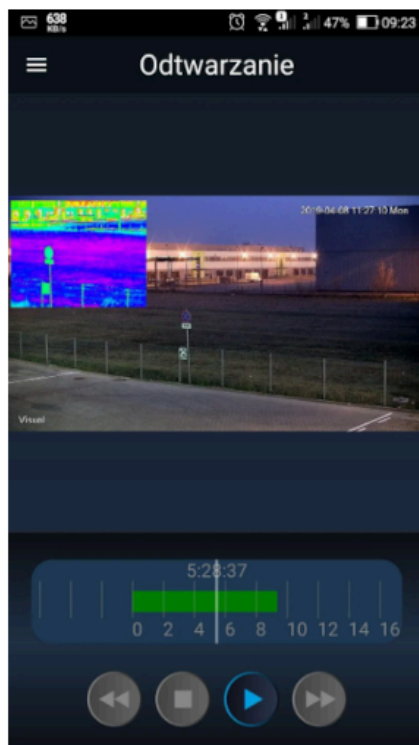
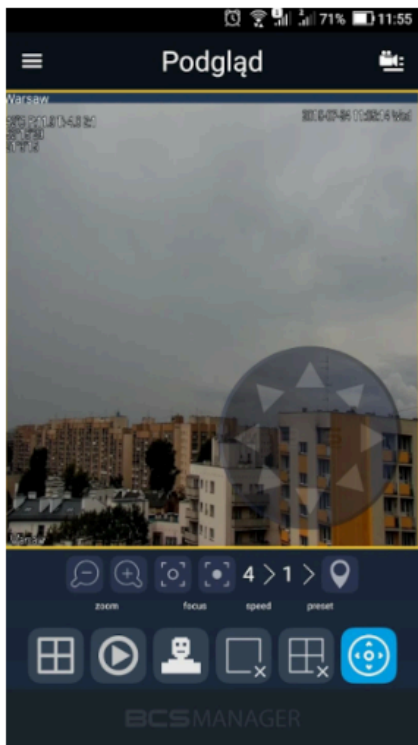
Przeważa nad konkurencją przede wszystkim ze względu na łatwość instalacji i konfiguracji sprzętu, brak opóźnień i zakłóceń oraz dłuższy dystans transmisji sygnału. Kanały w trybie tym obsługują audio przez kabel koncentryczny.



## Podgląd mobilny

**BCS Manager** to bezpłatna aplikacja do zarządzania i obsługi systemu CCTV IP BCS z poziomu smartfona z systemem **Android (Google Play)** i **iOS (App Store)**. Umożliwia **podgląd obrazu z kamer IP, rejestratorów (NVR, XVR) marki BCS**.

Aplikacja działa w lokalnej sieci WiFi i w sieci GSM umożliwiając połączenie przez Internet (stały adres IP lub dla wybranych urządzeń usługa chmurowa P2P).



### Specyfikacja techniczna (BCS-L-XVR1601-V):

- standard wideo: HDCVI/AHD/TVI/ANALOG/IP
- ilość wejść wideo: 16 + 8 dodatkowe kanały IPC
- wyjścia wideo: 1xHDMI, 1xVGA
- rozdzielczości HDMI/VGA: 1920x1080 / 1280x1024 / 1280x720
- podział na wyjściach: 1/4/8/9/16 (1/4/8/9/16/25/36 IP)
- odtwarzanie: 1/4/9/16
- max. rozdzielczość nagrywania: 5 Mpx Lite
- pasmo wejściowe: 128Mb/s
- kamery:
  - HDCVI: 5Mpx, 4Mpx, 1080P @25/30kl/s, 720P @25/30/50/60kl/s
  - AHD / HDTVI: 5Mpx, 4Mpx, 1080P @25/30kl/s, 720P @25/30kl/s
  - ANALOG: PAL/NTSC
  - IP: 6 Mpx
- rozdzielczości nagrywania: 5 Mpx Lite / 4Mpx Lite / 1080P / 1080N / 720P / 960H / D1 / CIF
- strumień główny: 5Mpx Lite @10kl/s, 4Mpx Lite/1080P @15kl/s, 1080N/720P/960H/D1/CIF @25/30kl/s
- strumień drugi: D1/CIF @15kl/s
- bitrate: 32Kb/s~6144Kb/s
- kompresja wideo: H.265+ / H.265 / H.264+ / H.264 / Ai coding
- kompresja audio: G.711A / G.711U / PCM
- POS: tak
- Ai - Wbudowane funkcje inteligentne: tak
- Ai - Ochrona perymetryczna: 2 kanały analog HD
- Ai - Detekcja twarzy: 2 kanały analog HD
- Ai - SMD Plus: 16 kanałów analog HD
- wejście/wyjście audio: 1/1
- użytkownicy: 128
- interfejsy: 1x USB 2.0, 1x USB 3.0
- port szeregowy RS485
- obsługa: Local, Web Service, CMS BCS Manager (Windows/Linux/MAC), Mobile App(iOS, android)
- sieć: RJ-45(10/100/1000Mb/s)
- zgodność: ONVIF
- protokoły: HTTP, HTTPS, TCP / IP, IPv4, RTSP, UDP, SMTP, NTP, DHCP, DNS, DDNS, P2P
- obsługa 1 dysku SATA (max. 16 TB; w zestawie dysk 2TB)
- temperatura pracy: -10°C ...+55°C
- wilgotność: max. 90%RH

- 
- zasilanie: 12VDC
  - pobór prądu: <12W
  - wymiary: 260 x 235 x 47 mm (1U)

---

### Kamera kopułkowa 4w1 BCS-EA25FSR3-G(H2) 5MPX 2.8mm IR30



**Kamera kopułkowa BCS-EA25FSR3-G(H2)** to nowoczesne urządzenie monitoringu, które oferuje zaawansowane funkcje umożliwiające precyzyjną obserwację zarówno w dzień, jak i w nocy. Wyposażona w wysokiej klasy przetwornik o rozdzielczości **5 MPX**, dzięki czemu łatwo rozpoznasz szczegóły i osoby.

Stałogniskowy obiektyw **2.8 mm**, gwarantuje szeroki kąt widzenia, dzięki czemu kamera obejmuje dużą powierzchnię, minimalizując konieczność instalacji dodatkowych urządzeń. Dodatkowo, reflektor podczerwieni IR o zasięgu **do max. 30 m** (w terenie otwartym), zapewnia doskonałą jakość obrazu nawet w warunkach nocnych czy przy niskim oświetleniu. Dzięki temu kamera jest w stanie pracować skutecznie niezależnie od pory dnia, zapewniając stały nadzór i bezpieczeństwo.

Kamera BCS-EA25FSR3-G(H2) **obsługuje 4 technologie: AHD, HD-CVI, HD-TVI oraz ANALOG**, co czyni ją niezwykle uniwersalną. Możliwość łatwego dostosowania do różnych systemów monitoringu sprawia, że jest to doskonałe rozwiązanie zarówno do modernizacji istniejących instalacji, jak i tworzenia nowych, zaawansowanych sieci nadzoru.

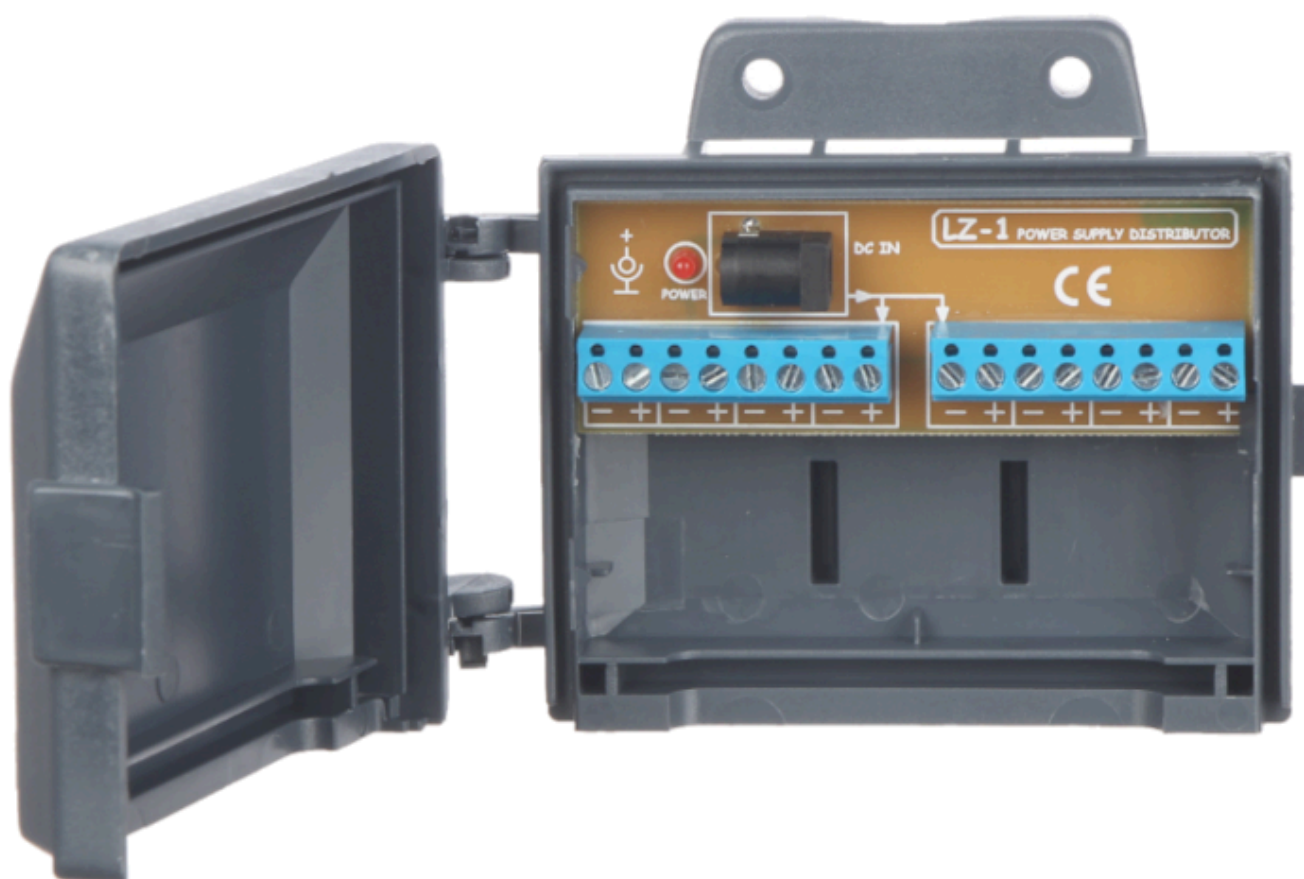
Solidna, **wodoodporna** obudowa zgodna z normą IP66 zapewnia pełną odporność na warunki atmosferyczne, co sprawia, że kamera jest idealna do **zastosowań zewnętrznych**. Niezależnie od deszczu, śniegu czy pyłu, urządzenie zachowuje pełną sprawność. Dodatkowo, kamera oferuje elastyczne opcje montażu - można ją zainstalować zarówno **na ścianie, jak i na suficie**, co daje większą swobodę w projektowaniu systemu monitoringu.

#### Specyfikacja techniczna (BCS-EA25FSR3-G(H2)):

- przetwornik: 1/2.8" STARVIS 5Mpx
- ilość pikseli: 2704x1950
- standard wideo: HD-CVI / AHD / HD-TVI / ANALOG CVBS
- rozdzielczość AHD/HD-TVI: 5Mpx (2704x1950) @20kl./s
- rozdzielczość AHD/HD-TVI/HD-CVI: 4Mpx (2560x1440) @25/30kl./s, 2Mpx (1920x1080) @25/30kl./s
- promiennik podczerwieni: zasięg 30 m (w terenie otwartym)

- czułość: 0.01 Lux (F1.2, AGC) 0 Lux (B/W, IR)
- obiektyw stałogniskowy: 2.8 mm, F1.2
- kąt widzenia: H: 103°
- balans bieli: (AWB) Auto / użytkownika
- migawka: auto / użytkownika
- kompensacja tła: BLC / HLC / WDR (120dB)
- kontrola wzmocnienia: (AGC) Auto / użytkownika
- redukcja szumów: 3D DNR
- funkcja dzień/noc: mechaniczny filtr IR (ICR)
- obsługa ustawień w menu OSD kamery przez rejestrator typu BCS-XVR
- menu ekranowe OSD
- funkcje: AGC, AWB, BLC, HLC, WDR (120dB), 3D DNR, mechaniczny filtr podczerwieni, wbudowany mikrofon
- adaptory pasujące do kamery (brak w zestawie): BCS-ASEA-G(H2), BCS-ATA12456-G, BCS-AT48, BCS-UDU, BCS-B-MK, BCS-ATU-G, BCS-AD11-G, BCS-AT135-G
- kolor: grafitowy
- temperatura pracy: -20°C ... +60°C
- wilgotność: max. 95% RH
- stopień ochrony: IP66
- zasilanie: 12VDC
- pobór mocy: max. 5W
- wymiary: Ø94 x 80 mm

### Łączówka zasilania LZ-1 8 wyjść zasilania



Łączówka zasilania LZ-1 przeznaczona jest do **dystrybucji zasilania**. Posiada **8 wyjść zasilania**. W przypadku większej liczby odbiorników niż 8, można łączyć odbiorniki równolegle na tym samym zacisku.

Posiada obudowę, która pozwala na montaż jej za pomocą wkrętów do ściany lub opaską zaciskową do masztu (opaska i wkręty nie wchodzą w skład zestawu).

#### Specyfikacja techniczna (LZ-1):

- 
- ilość wejść zasilania: 1
  - ilość wyjść zasilania: 8
  - temperatura pracy: -50 st. C ... +55 st. C
  - dopuszczalna wilgotność otoczenia: <95%
  - montaż: opaska zaciskowa do masztu (brak w zestawie) lub wkręty montażowe (brak w zestawie)
  - złącza: wyjście (listwa zaciskowa), wejście (gniazdo 5.5/2.1)
  - max. napięcie zasilania: 24V DC (typowo 12V)
  - max. prąd zasilania: 4A
  - max. prąd wyjściowy pojedynczego wyjścia: 4A
  - wymiary: 116 x 90 x 36 mm
  - waga: 0,086 kg