

Link do produktu: <https://elektronikadomowa.pl/zestaw-monitoringu-bcs-l-xvr1601-v-16x-bcs-ea15fr3h2-5mpx-36mm-ir30-2tb-p-18522.html>



## ZESTAW MONITORINGU BCS-L-XVR1601-V + 16x BCS-EA15FR3(H2) 5MPX 3.6mm IR30 2TB

Cena brutto	<b>4 302,25 zł</b>
Cena netto	<b>3 497,76 zł</b>
Dostępność	<b>Dostępny</b>
Czas wysyłki	<b>24 godziny</b>
Numer katalogowy	<b>22774</b>
Kod EAN	<b>5906692718726</b>
Producent	<b>BCS</b>

### Opis produktu

#### Zestaw monitoringu 5Mpx do samodzielnego montażu.

Zapewnia skuteczny monitoring w **rozdzielczości 5 MPX**, dostarczając wszystko, co niezbędne do stworzenia niezawodnego systemu nadzoru dla domu, biura czy niewielkiego przedsiębiorstwa.

Dzięki zaawansowanej technologii BCS możesz liczyć na wysoką jakość obrazu, a stałogniskowy obiektyw o szerokim kącie widzenia umożliwia **kompleksowy nadzór nad wybranymi obszarami**. Wbudowany reflektor IR zapewnia **świetną widoczność nawet w przy niewielkim oświetleniu**, co gwarantuje ciągłą ochronę niezależnie od pory dnia.

Łatwa instalacja umożliwia samodzielny montaż, a aplikacja mobilna **BCS Manager** pozwala na wygodny podgląd obrazu na żywo oraz dostęp do zapisanych nagrań z dowolnego miejsca i o każdej porze.

System monitoringu BCS 5 MPX to nie tylko skuteczne narzędzie do zapewnienia bezpieczeństwa, ale także intuicyjny i niezawodny system, który można dostosować do indywidualnych potrzeb i oczekiwań.

---

### W skład zestawu wchodzi:

- rejestrator wielosystemowy 5w1 BCS-L-XVR1601-V - 1 szt;
- myszka - 1 szt;
- zasilacz do rejestratora - 1 szt;
- kamera kopolukowa BCS-EA15FR3(H2) 5MPX 3,6mm IR30 - 16 szt;
- dysk twardy 2TB (dedykowany do pracy ciągłej) - 1 szt;
- zasilacz impulsowy 12V 5A - 2 szt;
- szybkozłącze - 16 szt;
- łączówka zasilania LZ-1 - 2 szt;
- transformator wideo TR-1D - 32 szt;
- naklejka "OBIEKT MONITOROWANY CAŁODOBOWO" 20x20cm - 1 szt.

**W skład zestawu nie wchodzi przewód instalacyjny (skrętka komputerowa) oraz akcesoria montażowe (np. wtyki RJ45, zaciskarka do RJ45). Można je dokupić na naszej stronie.**

#### ☐ Uwaga ☐

W zestawie są akcesoria pod przewód skrętka komputerowa (UTP). Istnieje możliwość wymiany na akcesoria pod kabel koncentryczny. W celu wymiany proszę o podanie tej informacji w uwagach do zakupu. Brak informacji = wysyłka końcówek pod UTP.

**Po zakupie oferujemy bezpłatną pomoc przy podłączeniu i skonfigurowaniu systemu telewizji przemysłowej.**

---

### Rejestrator wielosystemowy 5w1 (AHD/IP/TVI/CVI/ANALOG) BCS-L-XVR1601-V 5Mpx



**Rejestrator wielosystemowy 5w1 BCS-L-XVR1601-V** pozwala na zapis i wyświetlanie obrazu **z 16 kamer w rozdzielczości do 6Mpx (IP), 5Mpx (AHD / HDCVI / HDTV).** Dzięki wbudowanym wyjściom **HDMI i VGA** możliwe jest podłączenie sprzętu do dowolnego odbiornika.

Produkt obsługuje **max. 1 dysk SATA** o pojemności max. **16 TB** (w zestawie dysk o pojemności 2TB).

#### Cechy produktu (BCS-L-XVR1601-V):

- praca w technologii HDCVI/HDTV/ IP/Analog/AHD
- wyświetlanie do 16 kanałów plus dodatkowe 8 kamer IP
- kompresja: H.265+ / H.265 / H.264+ / H.264 / Ai coding
- nagrywanie: 5Mpx Lite / 4Mpx Lite / 1080P / 1080N / 720P / 960H / D1 / CIF
- wbudowane funkcje inteligentne: ochrona perymetryczna (2 kanały analog HD), detekcja twarzy (2 kanały analog HD), SMD Plus (16 kanałów analog HD)
- max. pasmo przychodzące: 128 Mbps
- wejścia/wyjścia audio: 1/1
- wbudowany web serwer, obsługa przez CMS (BCS Manager), aplikacja mobilna BCS (iOS, android), P2P, Onvif
- 2 porty USB
- port RS485
- obsługa 1 dysku SATA do 16 TB (w zestawie dysk o pojemności 2TB)

---

## Technologia AHD (Analog High Definition)

Nowatorska technologia przetwarzania i sterowania obrazem, która wykorzystuje wysokiej jakości podzespoły i świetnie uzupełni nowoczesne systemy monitoringu. Cechuje ją ponadto:

- wysoka rozdzielczość (HD i Full HD) na odległość do 500 m
- stabilność obrazu
- ochrona przeciwzakłóceńowa
- bogate i naturalne kolory
- szczegółowy obraz.

System **AHD** nie wymaga też zmiany struktury kablowej oraz posiada wejścia CVBS, dzięki którym kamery można wykorzystać w systemach analogowych.

## Technologia HDCVI



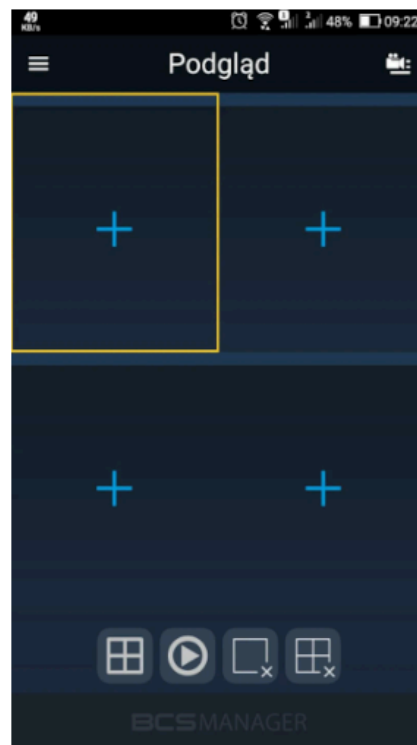
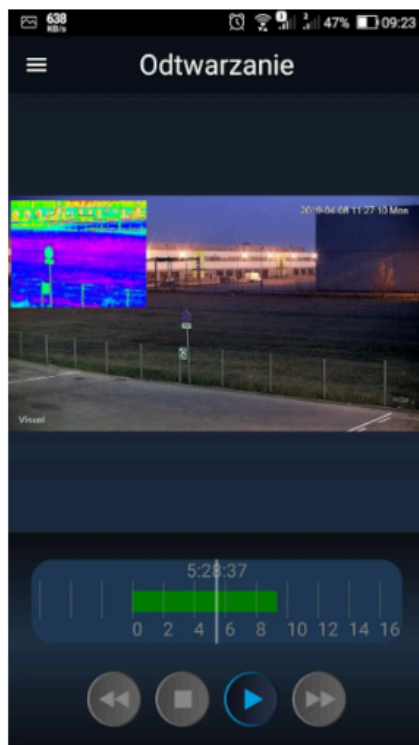
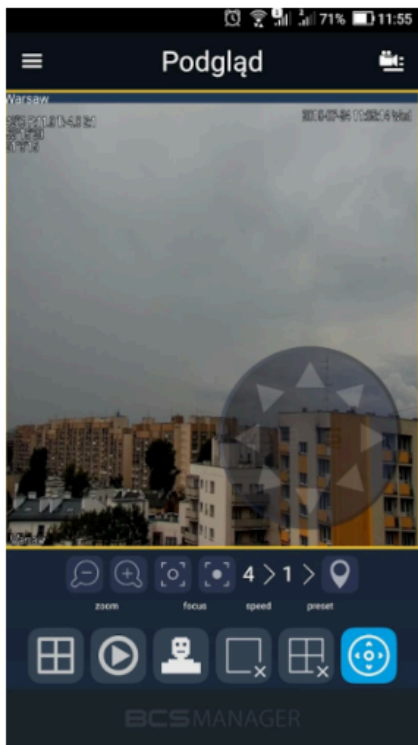
Przeważa nad konkurencją przede wszystkim ze względu na łatwość instalacji i konfiguracji sprzętu, brak opóźnień i zakłóceń oraz dłuższy dystans transmisji sygnału. Kanały w trybie tym obsługują audio przez kabel koncentryczny.



## Podgląd mobilny

**BCS Manager** to bezpłatna aplikacja do zarządzania i obsługi systemu CCTV IP BCS z poziomu smartfona z systemem **Android (Google Play)** i **iOS (App Store)**. Umożliwia **podgląd obrazu z kamer IP, rejestratorów (NVR, XVR) marki BCS.**

Aplikacja działa w lokalnej sieci WiFi i w sieci GSM umożliwiając połączenie przez Internet (stały adres IP lub dla wybranych urządzeń usługa chmurowa P2P).



### Specyfikacja techniczna (BCS-L-XVR1601-V):

- standard wideo: HDCVI/AHD/TVI/ANALOG/IP
- ilość wejść wideo: 16 + 8 dodatkowe kanały IPC
- wyjścia wideo: 1xHDMI, 1xVGA
- rozdzielczości HDMI/VGA: 1920x1080 / 1280x1024 / 1280x720
- podział na wyjściach: 1/4/8/9/16 (1/4/8/9/16/25/36 IP)
- odtwarzanie: 1/4/9/16
- max. rozdzielczość nagrywania: 5 Mpx Lite
- pasmo wejściowe: 128Mb/s
- kamery:
  - HDCVI: 5Mpx, 4Mpx, 1080P @25/30kl/s, 720P @25/30/50/60kl/s
  - AHD / HDTVI: 5Mpx, 4Mpx, 1080P @25/30kl/s, 720P @25/30kl/s
  - ANALOG: PAL/NTSC
  - IP: 6 Mpx
- rozdzielczości nagrywania: 5 Mpx Lite / 4Mpx Lite / 1080P / 1080N / 720P / 960H / D1 / CIF
- strumień główny: 5Mpx Lite @10kl/s, 4Mpx Lite/1080P @15kl/s, 1080N/720P/960H/D1/CIF @25/30kl/s
- strumień drugi: D1/CIF @15kl/s
- bitrate: 32Kb/s~6144Kb/s
- kompresja wideo: H.265+ / H265 / H.264+ / H.264 / Ai coding
- kompresja audio: G.711A / G.711U / PCM
- POS: tak
- Ai - Wbudowane funkcje inteligentne: tak
- Ai - Ochrona perymetryczna: 2 kanały analog HD
- Ai - Detekcja twarzy: 2 kanały analog HD
- Ai - SMD Plus: 16 kanałów analog HD
- wejście/wyjście audio: 1/1
- użytkownicy: 128
- interfejsy: 1x USB 2.0, 1x USB 3.0
- port szeregowy RS485
- obsługa: Local, Web Service, CMS BCS Manager (Windows/Linux/MAC), Mobile App(iOS, android)
- sieć: RJ-45(10/100/1000Mb/s)
- zgodność: ONVIF
- protokoły: HTTP, HTTPS, TCP / IP, IPv4, RTSP, UDP, SMTP, NTP, DHCP, DNS, DDNS, P2P
- obsługa 1 dysku SATA (max. 16 TB; w zestawie dysk 2TB)
- temperatura pracy: -10°C ...+55°C
- wilgotność: max. 90%RH

- 
- zasilanie: 12VDC
  - pobór prądu: <12W
  - wymiary: 260 x 235 x 47 mm (1U)

---

### Kamera kopułkowa 4w1 BCS-EA15FR3(H2) 5MPX 3,6mm IR30



**Kamera kopułkowa 4w1 (HD-CVI, HD-TVI, AHD, Analog) BCS-EA15FR3(H2)** zapewnia obraz w rozdzielczości **5 MPX**, co ułatwia szczegółową identyfikację osób i obiektów.

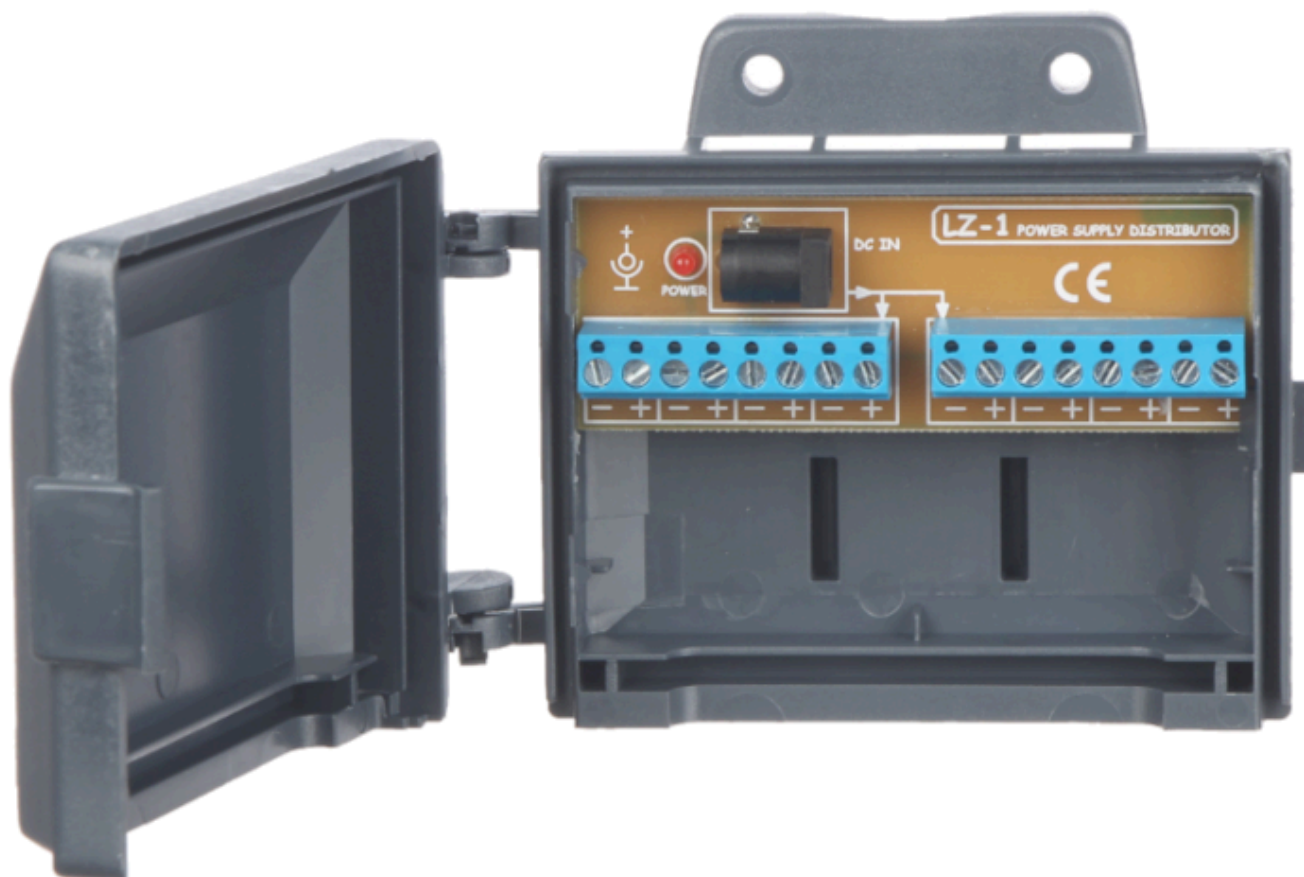
Wyposażona w stałogniskowy obiektyw **3.6 mm**, zapewnia szerokie pole widzenia, umożliwiając skuteczny monitoring większych obszarów. Dzięki wbudowanemu reflektorowi IR o **zasięgu do 30 m** (w terenie otwartym), kamera gwarantuje wyraźny obraz nawet w całkowitej ciemności, co czyni ją niezawodnym rozwiązaniem do monitoringu nocnego. Trwała, wodoodporna obudowa chroni urządzenie przed wpływem warunków atmosferycznych, co sprawia, że nadaje się ono idealnie do **zastosowań zewnętrznych**. Kamera może być montowana **na suficie**, co zwiększa jej wszechstronność i możliwości dopasowania do specyficznych potrzeb monitoringu.

#### **Specyfikacja techniczna (BCS-EA15FR3(H2)):**

- przetwornik: 1/2.5" 5Mpx PS CMOS
- system: HDCVI / AHD / HDTV / ANALOG
- ilość pikseli: 2704(H) x 1950(V)
- rozdzielczość: 5Mpx (2704x1950) @20kl./s (AHD / HDTV); 4Mpx (2560x1440) @25/30kl./s, 2Mpx (1920x1080) @25/30kl./s (AHD / HDTV / HDCVI)
- czułość: 0.05Lux(F1.2,AGC) 0Lux(B/W,IR)
- obiektyw stałogniskowy 3.6 mm / F1.2
- kąt widzenia: H: 100°
- promiennik podczerwieni - zasięg do 30 m (w terenie otwartym)
- funkcje: AGC, AWB, BLC, HLC, 3D DNR, DWDR, Mechaniczny filtr podczerwieni ICR

- menu ekranowe OSD
- balans bieli: AWB (auto/manual)
- migawka: Auto / manual
- kontrola wzmocnienia: AGC (auto/ręcznie)
- redukcja szumów: 3D DNR
- funkcja dzień/noc: mechaniczny filtr ICR
- adaptery pasujące do kamery (brak w zestawie): BCS-ASEA(H2), BCS-ATA12456, BCS-AT48, BCS-UDU, BCS-B-MK, BCS-ATU, BCS-AD11, BCS-AT135
- kolor: biały
- stopień ochrony: IP66
- temperatura pracy: -20°C ... +60°C
- wilgotność: max. 95% RH
- zasilanie: 12VDC
- pobór mocy: max. 5W
- wymiary: ø80 x 94 mm
- waga: 0,3kg

### Łączówka zasilania LZ-1 8 wyjść zasilania



**Łączówka zasilania LZ-1** przeznaczona jest do **dystrybucji zasilania**. Posiada **8 wyjść zasilania**. W przypadku większej liczby odbiorników niż 8, można łączyć odbiorniki równolegle na tym samym zacisku. Posiada obudowę, która pozwala na montaż jej za pomocą wkrętów do ściany lub opaską zaciskową do masztu (opaska i wkręty nie wchodzą w skład zestawu).

#### Specyfikacja techniczna (LZ-1):

- ilość wejść zasilania: 1
- ilość wyjść zasilania: 8
- temperatura pracy: -50 st. C ... +55 st. C
- dopuszczalna wilgotność otoczenia: <95%

- 
- montaż: opaska zaciskowa do masztu (brak w zestawie) lub wkręty montażowe (brak w zestawie)
  - złącza: wyjście (listwa zaciskowa), wejście (gniazdo 5.5/2.1)
  - max. napięcie zasilania: 24V DC (typowo 12V)
  - max. prąd zasilania: 4A
  - max. prąd wyjściowy pojedynczego wyjścia: 4A
  - wymiary: 116 x 90 x 36 mm
  - waga: 0,086 kg