

Link do produktu: <https://elektronikadomowa.pl/zestaw-monitoringu-bcs-l-xvr04017-4x-bcs-ea15fsr3-g2-5mpx-28mm-ir30-1tb-p-13382.html>



ZESTAW MONITORINGU BCS-L-XVR0401(7) + 4x BCS-EA15FSR3-G(2) 5MPX 2.8mm IR30 1TB

Cena brutto	1 667,65 zł
Cena netto	1 355,81 zł
Dostępność	Dostępność 24h.
Czas wysyłki	24 godziny
Numer katalogowy	17754
Kod EAN	5906692705177
Producent	BCS

Opis produktu

Zestaw monitoringu 5Mpx do samodzielnego montażu.

Umożliwia skuteczne monitorowanie w **rozdzielczości 5 MPX**, oferując wszystko, czego potrzebujesz do stworzenia solidnego systemu monitoringu dla Twojego domu, biura czy małego przedsiębiorstwa.

Dzięki zaawansowanej technologii BCS możesz cieszyć się dobrą jakością obrazu. Obiektyw stałogniskowy o szerokim kącie widzenia zapewnia **kompleksowe objęcie monitoringiem danych obszarów**, natomiast wbudowany reflektor podczerwieni IR oferuje **doskonałą widoczność nawet w warunkach słabego oświetlenia**.

Zestaw jest łatwy w instalacji, co pozwala na samodzielny montaż. Ponadto, aplikacja mobilna BCS Manager pozwala na wygodny dostęp do obrazu z kamer na żywo oraz do zapisanych nagrań z dowolnego miejsca i o dowolnej porze.

Zestaw monitoringu BCS 5 MPX to nie tylko skuteczne narzędzie do zapewnienia bezpieczeństwa i monitorowania, ale również prosty w obsłudze i niezawodny system, który można dostosować do indywidualnych potrzeb i wymagań.

W skład zestawu wchodzi:

- rejestrator wielosystemowy 5w1 BCS-L-XVR0401(7) - 1 szt;
- myszka - 1 szt;
- zasilacz do rejestratora - 1 szt;
- kamera kopułkowa BCS-EA15FSR3-G(2) 5MPX 2.8mm IR30 - 4 szt;
- dysk twardy 1TB (dedykowany do pracy ciągłej) - 1 szt;
- zasilacz impulsowy 12V 5A - 1 szt;
- szybkozłącze - 4 szt;
- łączówka zasilania LZ-1 - 1 szt;
- transformator wideo TR-1D - 8 szt;
- naklejka "OBIEKT MONITOROWANY CAŁODOBOWO" 20x20cm - 1 szt.

W skład zestawu nie wchodzi przewód instalacyjny (skrętka komputerowa) oraz akcesoria montażowe (np. wtyki RJ45, zaciskarka do RJ45). Można je dokupić na naszej stronie.

☐ Uwaga ☐

W zestawie są akcesoria pod przewód skrętka komputerowa (UTP). Istnieje możliwość wymiany na akcesoria pod kabel koncentryczny. W celu wymiany proszę o podanie tej informacji w uwagach do zakupu. Brak informacji = wysyłka końcówek pod UTP.

Po zakupie oferujemy bezpłatną pomoc przy podłączeniu i skonfigurowaniu systemu telewizji przemysłowej.

Rejestrator wielosystemowy 5w1 (AHD/IP/TVI/CVI/ANALOG) BCS-L-XVR0401(7) 5Mpx



Rejestrator wielosystemowy 5w1 BCS-L-XVR0401(7) umożliwia nagrywanie obrazu z maksymalnie **4 kamer** oferując wyjątkową jakość w rozdzielczości **do 6 Mpx dla kamer IP oraz do 5 Mpx w przypadku technologii HDCVI, HDTVI, AHD.**

Dzięki wyjściom **HDMI i VGA** rejestrator można bez problemu połączyć z szerokim wachlarzem odbiorników takich, jak monitory czy telewizory, co sprawia, że konfiguracja systemu staje się intuicyjna i szybka.

Urządzenie przystosowane jest do współpracy z **1 dyskiem SATA o pojemności do max. 16 TB** (w zestawie dysk o pojemności 1TB), co zapewnia możliwość przechowywania dużych ilości danych przez pewien czas. To rozwiązanie sprawia, że rejestrator idealnie sprawdzi się zarówno w domowych, jak i biznesowych systemach monitoringu, gdzie bezpieczeństwo i jakość obrazu odgrywają kluczową rolę.

Dodatkowo, wielosystemowa kompatybilność rejestratora pozwala na rozbudowę monitoringu bez konieczności wymiany istniejących kamer - wystarczy podłączyć je do rejestratora, aby zyskać dostęp do zaawansowanych funkcji monitorowania w jakości HD.

Cechy produktu (BCS-L-XVR0401(7)):

- praca w technologii HDCVI/HDTVI/IP/Analog/AHD
- kompresja H.265+ / H265 / H.264+ / H.264 / Ai coding
- wyświetlanie obrazu do 4 kanałów + dodatkowe 2 kamery IP
- Ai - funkcje inteligentne z rejestratora: Ochrona perymetryczna (rozpoznawanie osoba/pojazd mechaniczny), inteligentna detekcja ruchu (rozpoznawanie osoba/pojazd mechaniczny), detekcja twarzy, identyfikacja twarzy
- Ai - ochrona perymetryczna: 4 kanały analog HD
- Ai - detekcja twarzy: 1 kanał analog HD, atrybuty twarzy (płeć, wiek, okulary, ekspresja twarzy, maska, zarost), max 8 obrazów na sekundę
- Ai - identyfikacja twarzy: 1 kanał analog HD, max. 8 obrazów na sekundę, do 10 baz danych twarzy, 10 tyś obrazów
- Ai - SMD: 4 kanały analog HD
- max. pasmo przychodzące: 32Mbps
- wyjścia HDMI / VGA
- wejścia/wyjścia audio: 1/1
- łatwa archiwizacja przez USB (2 porty pamięć flash), pobieranie przez sieć
- 2 porty USB 2.0
- obsługa 1 dysku SATA do 16 TB (w zestawie dysk 1TB)
- wbudowany web server, obsługa przez CMS (BCS Manager), aplikacja mobilna BCS (system iOS/Android), P2P

Technologia AHD (Analog High Definition)

Nowatorska technologia przetwarzania i sterowania obrazem, która wykorzystuje wysokiej jakości podzespoły i świetnie uzupełni nowoczesne systemy monitoringu. Cechuje ją ponadto:

- wysoka rozdzielczość (HD i Full HD) na odległość do 500 m
- stabilność obrazu
- ochrona przeciwzakłóceń
- bogate i naturalne kolory
- szczegółowy obraz.

System **AHD** nie wymaga też zmiany struktury kablowej oraz posiada wejścia CVBS, dzięki którym kamery można wykorzystać w systemach analogowych.

Technologia HDCVI



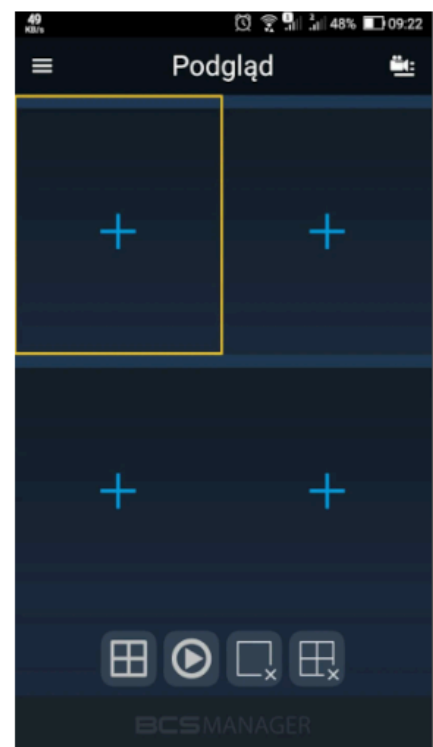
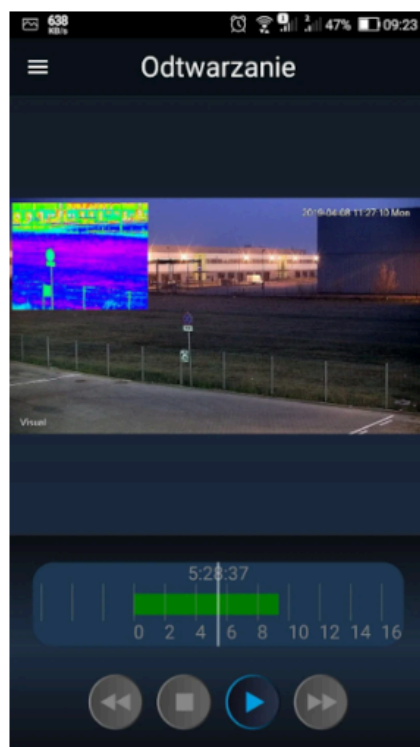
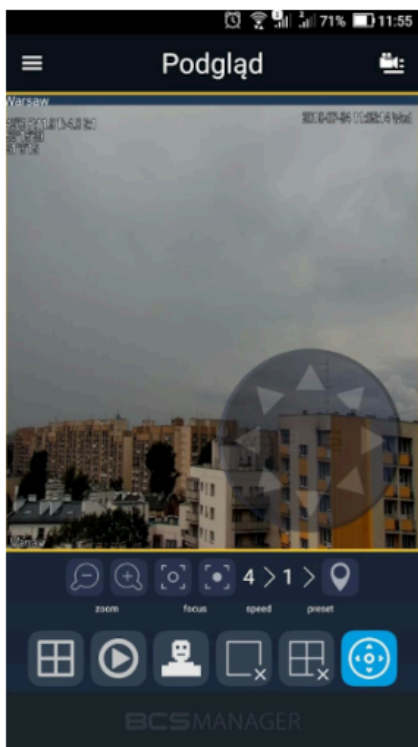
Przeważa nad konkurencją przede wszystkim ze względu na łatwość instalacji i konfiguracji sprzętu, brak opóźnień i zakłóceń oraz dłuższy dystans transmisji sygnału. Kanały w trybie tym obsługują audio przez kabel koncentryczny.



Podgląd mobilny

BCS Manager to bezpłatna aplikacja do zarządzania i obsługi systemu CCTV IP BCS z poziomu smartfona z systemem **Android (Google Play)** i **iOS (App Store)**. Umożliwia **podgląd obrazu z kamer IP, rejestratorów (NVR, XVR) marki BCS**.

Aplikacja działa w lokalnej sieci WiFi i w sieci GSM umożliwiając połączenie przez Internet (stały adres IP lub dla wybranych urządzeń usługa chmurowa P2P).



Specyfikacja techniczna (BCS-L-XVR0401(7)):

- standard transmisji: HD-CVI / AHD / HD-TVI / ANALOG / IP
- kanały: 4+2
- standard wideo: HDCVI/AHD/TVI/ANALOG/IP
- max. rozdzielczość nagrywania: 5Mpx
- wyjścia wideo: HDMI/VGA
- rozdzielczość wyświetlania HDMI / VGA: 1920 x 1080 / 1280 x 1024 / 1280 x 720
- kamery HDCVI: 5Mpx @20kl/s, 5Mpx @25kl/s, 5Mpx @10/12.5kl/s, 4Mpx @25/30kl/s, 1080p @25/30kl/s, 720p @50/60kl/s, 720p @25/30kl/s
- kamery AHD / HD-TVI: 5Mpx @20kl/s, 4Mpx @25/30kl/s, 1080p @25/30kl/s, 720p @25/30kl/s
- kamery ANALOG: CVBS PAL / NTSC

-
- kamery IP: 6Mpx
 - kanały IP: 4+2
 - rozdzielczość nagrywania: 5Mpx / 5Mpx Lite / 4Mpx Lite / 1080P / 1080N / 720P / 960H / D1 / CIF
 - strumień główny: 5Mpx @6kl/s, 5Mpx Lite @12kl/s, 4Mpx Lite / 1080P @15kl/s, 1080N / 720P / 960H / D1 / CIF @25/30kl/s
 - standard drugi: D1 / CIF @15kl/s
 - pasmo wejściowe: 32 Mb/s
 - bitrate: 32Kb/s~6144Kb/s
 - wejście/wyjście audio: 1/1
 - kompresja wideo: H.265+ / H265 / H.264+ / H.264 / Ai coding
 - kompresja audio: G.711A / G.711U / PCM
 - podział na wejściach: 1/4 (1/4/6 IP)
 - odtwarzanie: 1/4
 - POS: tak
 - Ai - funkcje inteligentne z rejestratora: Ochrona perymetryczna (rozpoznawanie osoba/pojazd mechaniczny), inteligentna detekcja ruchu (rozpoznawanie osoba/pojazd mechaniczny), detekcja twarzy, identyfikacja twarzy
 - Ai - ochrona perymetryczna: 4 kanały analog HD
 - Ai - detekcja twarzy: 1 kanał analog HD, atrybuty twarzy (płeć, wiek, okulary, ekspresja twarzy, maska, zarost), max 8 obrazów na sekundę
 - Ai - identyfikacja twarzy: 1 kanał analog HD, max. 8 obrazów na sekundę, do 10 baz danych twarzy, 10 tyś obrazów
 - Ai - SMD: 4 kanały analog HD
 - użytkownicy: 128
 - obsługa: Local, Web Service, CMS BCS Manager (Windows/Linux/MAC), Mobile App(iOS, android)
 - detekcja ruchu: Strefy: 396(22x18)
 - port sieciowy: 1x RJ-45 (10/100 Mbps)
 - funkcje sieciowe: HTTP, HTTPS, TCP/IP, IPv4, IPv6, UDP, NTP, DHCP, DNS, SMTP, UPnP, IP Filter, FTP, DDNS, Alarm Server, P2P, Auto Registration, IP Search
 - zgodność: ONVIF
 - obsługa max. 1 dysku SATA (max. 16TB; w zestawie dysk 1TB)
 - interfejsy: 2x USB 2.0
 - port szeregowy RS485
 - temperatura pracy: -10°C ...+55°C
 - wilgotność: max. 90% RH
 - zasilanie: 12VDC
 - pobór prądu: max. 5W (bez HDD)
 - wymiary: 205 x 211 x 45 mm (smart)

Kamera kopułkowa 4w1 BCS-EA15FSR3-G(2) 5MPX 2.8mm IR30



Kamera kopułkowa 4w1 (HD-CVI, HD-TVI, AHD, Analog) BCS-EA15FSR3-G(2) posiada rozdzielczość obrazu **5 MPX**, dzięki czemu łatwo rozpoznasz szczegóły i osoby. Posiada obiektyw stałogniskowy **2.8 mm**, który umożliwia uzyskanie szerokiego kąta widzenia. Atutem jest także reflektor podczerwieni IR z maksymalnym **zasięgiem do 30 m** (w terenie otwartym), dzięki któremu jakość obrazu będzie wysoka także w zupełnej ciemności. Kamera posiada wodoodporną obudowę, dzięki czemu sprzęt możemy użyć do **różnorodnych zastosowań zewnętrznych**. Pozwala na **montaż na suficie**.

UWAGA!

Audio przesyłane jest łącznie z obrazem video za pomocą standardu CVI po koncentryku/skrętce.

Cechy produktu (BCS-EA15FSR3-G(2)):

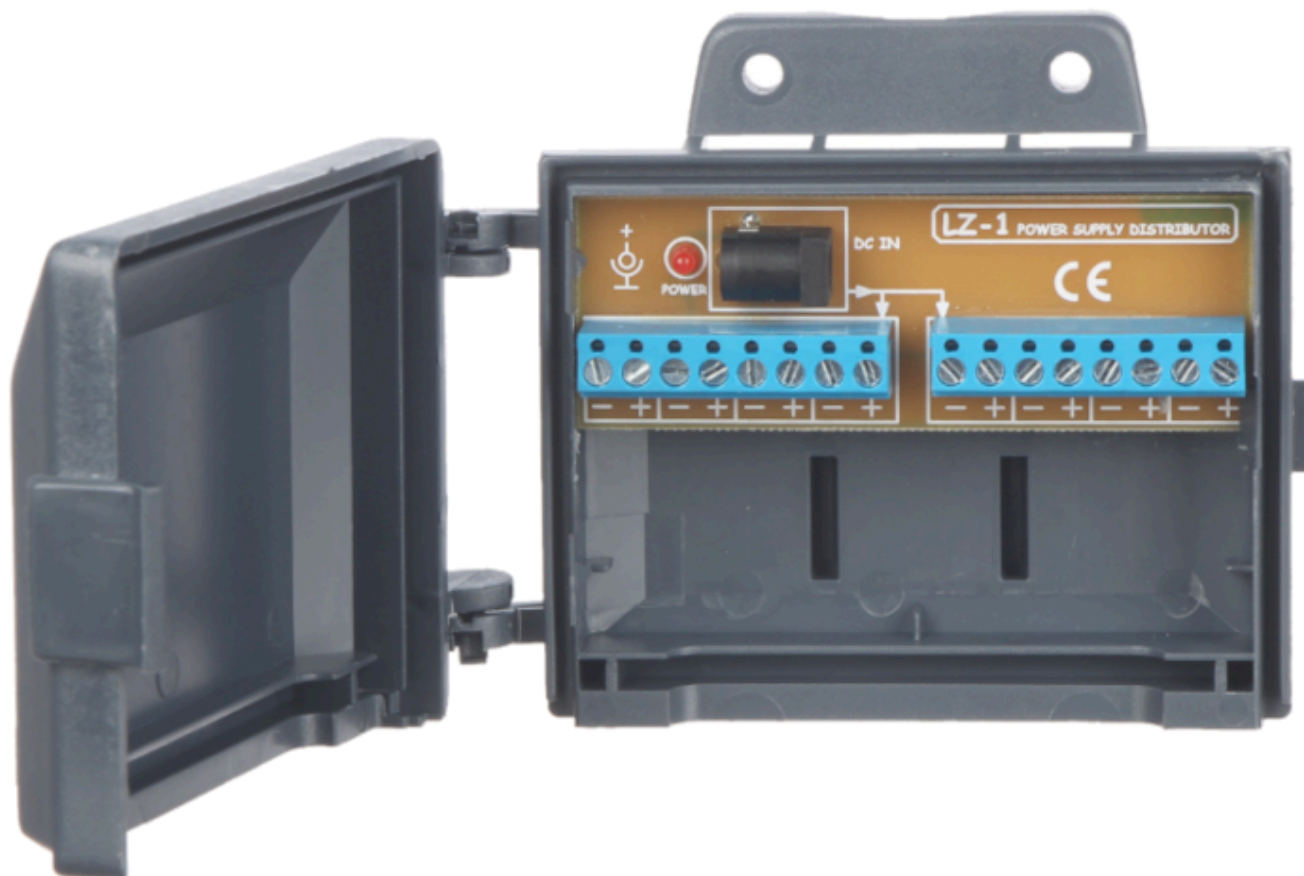
- rozdzielczość 2880x1620 @25kl/s
- praca w technologii: HDCVI/AHD/TVI/ANALOG
- funkcje: AGC, AWB, BLC, HLC, 2DNR, DWDR, Maski prywatności, Mechaniczny filtr podczerwieni ICR
- menu ekranowe OSD dostępne z poziomu rejestratora typu BCS-XVR
- obiektyw stałogniskowy 2.8 mm / F1.6
- promiennik podczerwieni o zasięgu do 30 m (w terenie otwartym)
- wbudowany mikrofon
- kolor obudowy - grafitowy
- stopień ochrony: IP67
- adaptory pasujące do kamery (brak w zestawie): BCS-ATU-G, BCS-AD11-G, BCS-AT135-G, BCS-AT48, BCS-UDU

Specyfikacja techniczna (BCS-EA15FSR3-G(2)):

- przetwornik: 1/2.7" 5Mpx PS CMOS
- system: HDCVI / AHD / HDTVI / ANALOG
- ilość pikseli: 2880(H) x 1620(V)
- rozdzielczość: HDCVI - 5Mpx (2880x1620) @25kl/s / 4Mpx (2560x1440) @25/30 kl/s / 1080p (1920x1080) @25/30 kl/s;

-
- AHD - 4Mpx (2560x1440) @25/30 kl/s; HDTVI - 4Mpx (2560x1440) @25/30 kl/s; CVBS - 960H (960x576/960x480)
- czułość: 0.005Lux(F1.6,30IRE) 0Lux(IR)
 - obiektyw stałogniskowy 2.8 mm/F1.6
 - kąt widzenia: H: 111° V: 58° D: 132°
 - promiennik podczerwieni - zasięg do 30 m (w terenie otwartym)
 - balans bieli: AWB (auto/ręcznie)
 - DORI: Detekcja 64m / Obserwacja 25m / Rozpoznanie 13m / Identyfikacja 6m
 - migawka: Auto / manual 1/25(30)s~1/100000s
 - kontrola wzmocnienia: AGC (auto/ręcznie)
 - redukcja szumów: 2D DNR
 - obrót obrazu: mirror
 - funkcja dzień/noc: mechaniczny filtr ICR
 - kolor: grafitowy
 - stopień ochrony: IP67
 - temperatura pracy: -40°C ... +60°C
 - wilgotność: max. 95% RH
 - zasilanie: 12VDC
 - pobór mocy: max. 3.2 W
 - wymiary: ø93 x 85,8 mm
 - waga: 0,5kg

Łączówka zasilania LZ-1 8 wyjść zasilania



Łączówka zasilania LZ-1 przeznaczona jest do **dystrybucji zasilania**. Posiada **8 wyjść zasilania**. W przypadku większej liczby odbiorników niż 8, można łączyć odbiorniki równolegle na tym samym zacisku. Posiada obudowę, która pozwala na montaż jej za pomocą wkrętów do ściany lub opaską zaciskową do masztu (opaska i wkręty nie wchodzą w skład zestawu).

Specyfikacja techniczna (LZ-1):

-
- ilość wejść zasilania: 1
 - ilość wyjść zasilania: 8
 - temperatura pracy: -50 st. C ... +55 st. C
 - dopuszczalna wilgotność otoczenia: <95%
 - montaż: opaska zaciskowa do masztu (brak w zestawie) lub wkręty montażowe (brak w zestawie)
 - złącza: wyjście (listwa zaciskowa), wejście (gniazdo 5.5/2.1)
 - max. napięcie zasilania: 24V DC (typowo 12V)
 - max. prąd zasilania: 4A
 - max. prąd wyjściowy pojedynczego wyjścia: 4A
 - wymiary: 116 x 90 x 36 mm
 - waga: 0,086 kg