

Dane aktualne na dzień: 04-04-2025 12:49

Link do produktu: <https://elektronikadomowa.pl/zestaw-monitoringu-bcs-b-xvr160120-12-kamer-bcs-b-ea15fsr420-5mpx-dysk-2tb-p-15078.html>



ZESTAW MONITORINGU BCS-B-XVR1601(2.0) + 12 KAMER BCS-B-EA15FSR4(2.0) 5MPX DYSK 2TB

Cena brutto	3 096,95 zł
Cena netto	2 517,85 zł
Dostępność	Dostępny
Czas wysyłki	24 godziny
Numer katalogowy	19430
Kod EAN	5906692702213
Producent	BCS BASIC
Liczba dysków twardej (max.)	1
Liczba kanałów	16
Widzenie w nocy	21-30 m
Rozdzielczość	4 Mpx (2K)

Opis produktu

Zestaw monitoringu 5w1 BCS Basic 5 MPX do samodzielnego montażu.

Zestaw monitoringu 5w1 BCS Basic 5 MPX to kompleksowe rozwiązanie do monitorowania, które zapewnia wysoką jakość obrazu i łatwość użytkowania. Składa się z rejestratora 5w1 **BCS-B-XVR1601(2.0)** z **dyskiem 2TB oraz 12 kamer**, które mogą pracować w rozdzielczości do 5 MPX (w zależności od technologii).

Rejestrator BCS-B-XVR1601(2.0) to serce zestawu, oferujące wsparcie dla 5 różnych technologii monitorowania dostępnych na rynku: **HD-CVI, AHD, HD-TVI, ANALOG oraz IP**. Dzięki temu użytkownik ma szeroki wybór kamer do integracji, co sprawia, że jest to elastyczne i uniwersalne rozwiązanie dla różnych potrzeb monitoringu.

Każda kamera wyposażona jest w **obiektyw stałogniskowy 2,8 mm oraz reflektor podczerwieni z zasięgiem do 40 m** w terenie otwartym, który gwarantuje doskonałą jakość obrazu nawet w zupełnej ciemności. Wodoodporna obudowa pozwala na montaż zarówno wewnątrz, jak i na zewnątrz pomieszczeń.

Cały zestaw jest przeznaczony do samodzielnego montażu, co oznacza, że użytkownik może łatwo zainstalować go we właściwym miejscu, dostosowując się do swoich indywidualnych potrzeb i preferencji. To idealne rozwiązanie dla osób poszukujących prostego, ale skutecznego systemu monitoringu do zastosowań domowych lub małych firm. Dzięki wysokiej jakości komponentów i zaawansowanym funkcjom, **zestaw monitoringu 5w1 BCS Basic 5 MPX zapewnia niezawodne działanie i spokój ducha!**

W skład zestawu wchodzi:

- rejestrator 5w1 BCS-B-XVR1601(2.0) - 1 szt;
- zasilacz do rejestratora - 1 szt;
- myszka - 1 szt;
- kamera kopułkowa BCS-B-EA15FSR4(2.0) 5MPX 2,8mm IR40 - 12 szt;
- dysk twardy 2TB (dedykowany do pracy ciągłej) - 1 szt;
- zasilacz impulsowy 12V 5A - 2 szt;
- szybkozłącze - 12 szt;
- transformator wideo TR-1D - 24 szt;
- łączówka, moduł bezpiecznikowy LZ-1 - 2 szt.
- naklejka "OBIEKT MONITOROWANY CAŁODOBOWO" 20x20cm - 1 szt.

W skład zestawu nie wchodzi przewód instalacyjny (skrętka komputerowa) oraz akcesoria montażowe (np. wtyki RJ45, zaciskarka do RJ45). Można je dokupić na innych naszych aukcjach.

Uwaga!

W zestawie są akcesoria pod przewód skrętka komputerowa (UTP). Istnieje możliwość wymiany na akcesoria pod kabel koncentryczny. W celu wymiany proszę o podanie tej informacji w uwagach do zakupu. Brak informacji = wysyłka końcówek pod UTP.

Potrzebujesz zestaw w innej konfiguracji? Skontaktuj się z nami, a przygotujemy ofertę specjalnie dla Ciebie!

Rejestrator 5w1 BCS-B-XVR1601(2.0) 5Mpx



Rejestrator 5w1 BCS-B-XVR1601(2.0) współpracuje z max. 16 kamerami w rozdzielczości do **8 MPX** (zależnie od technologii). Dzięki wbudowanym wyjściom **HDMI i VGA** możliwe jest podłączenie sprzętu do dowolnego odbiornika. Obsługuje 5 technologii dostępnych na rynku: **HD-CVI / AHD / HD-TVI / ANALOG / IP**. Produkt obsługuje **1 dysk twardy** o pojemności **do 6 TB (w zestawie dysk 2TB)**.

Uwaga!

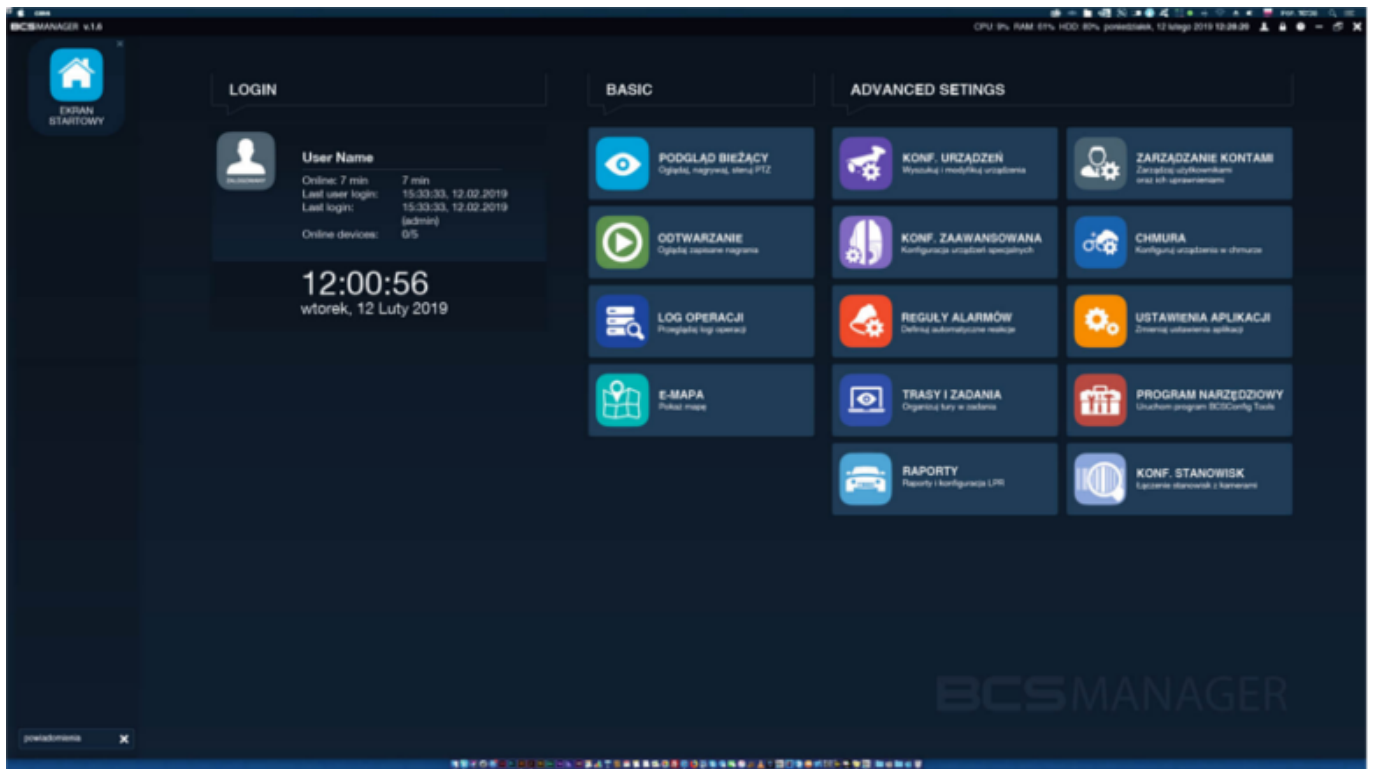
Rejestratory IP z serii BASIC są kompatybilne tylko z kamerami z tej samej serii (tj. BASIC). Współpraca z innymi kamerami jest możliwa jedynie poprzez protokół ONVIF, który nie gwarantuje pełnej funkcjonalności.

Cechy produktu (BCS-B-XVR1601(2.0)):

- praca w technologii HD-CVI / AHD / HD-TVI / ANALOG / IP
- kompresja H.265+ / H265 / H.264+ / H.264
- obsługa 16 kamer w rozdzielczości max. 8 MPX
- obsługa przez CMS (BCS Manager)
- aplikacja mobilna BCS Basic (android, iOS)
- chmura P2P
- wsparcie protokołu Onvif
- obsługa max. 1 dysku twardego (do 6 TB; w zestawie dysk 2TB)
- 2x USB, 1x RS485

Zarządzanie urządzeniem - program BCS Manager

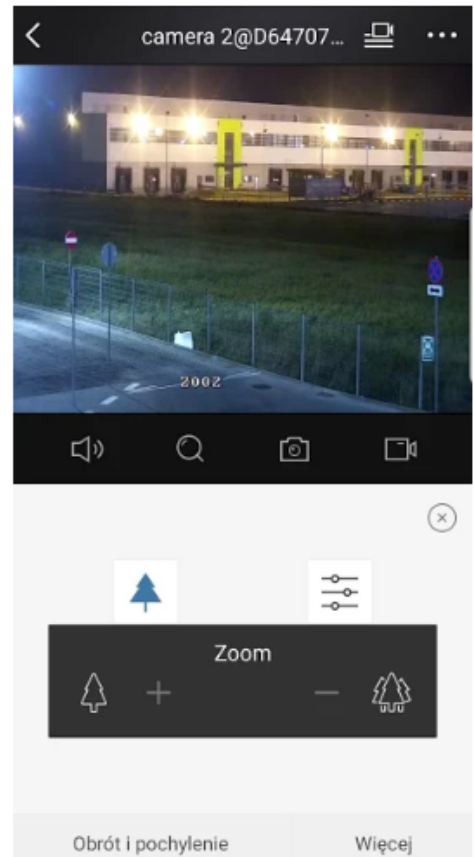
Prosty i intuicyjny program do obsługi urządzeń CCTV BCS. Posiada szereg funkcji, w tym m.in: podgląd na żywo, reguły alarmów (możliwość wykorzystania funkcjonalności kamer i rejestratorów do budowania reakcji alarmowych np. nagranie kanału, wykonanie zdjęcia lub serii zdjęć z kanału itp.), odtwarzanie, E-mapa, obsługa chmury (P2P).



Podgląd mobilny

BCS Basic to bezpłatna aplikacja do zarządzania i obsługi systemu CCTV IP BCS z poziomu smartfona z systemem **Android (Google Play)** i **iOS (App Store)**. Umożliwia **podgląd obrazu z kamer IP, rejestratorów (NVR, XVR) marki BCS Basic**.

Aplikacja działa w lokalnej sieci WiFi i w sieci GSM umożliwiając połączenie przez Internet (stały adres IP lub dla wybranych urządzeń usługa chmurowa P2P). Sygnalizacja wywołania z alarmu działa za pośrednictwem funkcji Push Alarm, która wymaga podłączenia systemu do Internetu.



Specyfikacja techniczna (BCS-B-XVR1601(2.0)):

- kanały: 16
- standard transmisji: HD-CVI / AHD / HD-TVI / ANALOG / IP
- funkcja Pentaplex: podgląd na żywo / nagrywanie / odtwarzanie / archiwizacja / zdalny dostęp
- wyjścia monitorowe: 1x HDMI, 1x VGA
- rozdzielczość wyświetlania HDMI: 1920×1080 / 1600×1200 / 1280×1024 / 1280×720 / 1024×768
- rozdzielczość wyświetlania VGA: 1920×1080 / 1600×1200 / 1280×1024 / 1280×720 / 1024×768
- rozdzielczość nagrywania: 5M Lite / 4M Lite / 1080P / 1080P Lite / 720P / D1 / CIF
- kamery HDCVI: 1080P @30fps, 720P @30fps
- kamery AHD / HDTVI: 5Mpx @12fps, 4Mpx @15fps, 1080P @30fps
- kamery ANALOG: CVBS PAL/NTSC
- kamery IP: 8Mpx (8(16))
- strumień główny: 5Mpx Lite @6fps, 4Mpx Lite @8fps, 1080P Lite @15fps, 720P @15fps
- strumień drugi: D1 @10fps
- podział na wyjściach: 1/4/6/8/9/16
- odtwarzanie nagrań: 1/4/8/16
- kompresja wideo: H.265+ / H265 / H.264+ / H.264
- max. pasmo: 40Mb/s (wejściowe), 64Mb/s (wyjściowe)
- wejście/wyjście audio: 1/1
- archiwizacja: możliwość zgrywania materiału na nośniki zewnętrzne typu USB FLASH, USB HDD
- sieć: RJ-45(10/100Mbps)
- użytkownicy: 128
- obsługa: Local, Web Service, CMS BCS Manager (Windows/Linux/MAC), Mobile App(iOS, android)
- zgodność: ONVIF
- protokoły: TCP/IP, P2P, UPnP, NTP, DHCP, PPPoE
- dysk twardy: 1x SATA do 6 TB (w zestawie dysk 2TB)
- 2x USB 2.0 , 1x RS485
- obudowa: 1U
- temperatura pracy: -10°C~+55°C
- wilgotność: max. 90% RH
- zasilanie: 12V DC
- pobór mocy: max. 10 W (bez HDD)

-
- wymiary: 260 × 243 × 46 mm
 - waga: 1,1kg
-

Kamera kopułkowa 4w1 BCS-B-EA15FSR4(2.0) 5Mpx 2,8mm IR40m



Kamera kopułkowa 4w1 BCS-B-EA15FSR4(2.0) to wszechstronne narzędzie do monitorowania, które oferuje doskonałą jakość obrazu i elastyczność w działaniu. Wyposażona w wbudowany przetwornik obrazu o rozdzielczości **5 MPX (w zależności od technologii)** oraz obiektyw stałogniskowy **2,8 mm**, który umożliwia uzyskanie szerokiego kąta widzenia, aby nic Ci nie umknęło.

Dzięki reflektorowi podczerwieni **z zasięgiem do 40 m** (w terenie otwartym), kamera zapewnia wyraźny i dokładny obraz nawet w zupełnej ciemności, co sprawia, że jest idealnym rozwiązaniem do monitorowania nawet najbardziej wymagających miejsc.

Obsługując 4 technologie dostępne na rynku: **HD-CVI / AHD / HD-TVI / ANALOG**, kamera zapewnia szeroką kompatybilność, co czyni ją wszechstronnym narzędziem do monitorowania.

Wodoodporna obudowa pozwala na montaż zarówno wewnątrz, jak i na zewnątrz pomieszczeń, co sprawia, że świetnie sprawdzi się do obserwacji sklepów, magazynów, szkół, biur, domów itp. Możliwość montażu **na suficie** zwiększa elastyczność instalacji.

Uwaga!

Warto pamiętać, że kamery IP z serii BASIC są kompatybilne tylko z rejestratorami z tej samej serii (tj. BASIC), co należy wziąć pod uwagę podczas planowania systemu monitoringu.

Cechy produktu (BCS-B-EA15FSR4(2.0)):

- rozdzielczość: 5MPX (2880x1620)
- obiektyw stałogniskowy 2.8mm / F1.6
- funkcje: AGC, AWB, BLC, HLC, DWDR, 2D DNR, ICR mechaniczny filtr podczerwieni
- zasięg promienników podczerwieni: do 40 m (w terenie otwartym)

- menu ekranowe OSD dostępne z poziomu rejestratora BCS-XVR
- wbudowany mikrofon
- stopień ochrony: IP67
- adaptery (brak w zestawie) pasujące do kamery: BCS-AD23, BCS-P-A173

Wybrane funkcje:

1) AGC (Auto Gain Control - automatyczna kontrola wzmocnienia)

Funkcja, dzięki której można uzyskać większy poziom sygnału – szczególnie w warunkach słabego oświetlenia. Obraz staje się wyostrzony, więc jest też bardziej czytelny.

2) BLC (Back Light Compensation - kompensacja światła wstecznego)

Funkcja przydatna w sytuacji, gdy sprzęt ukierunkowany jest na silne światło i pierwszy plan jest zbyt ciemny, przez co też niewyraźny. BLC rozświetla ciemne miejsca, wraz z tłem, dzięki czemu jakość obrazu jest zdecydowanie lepsza.

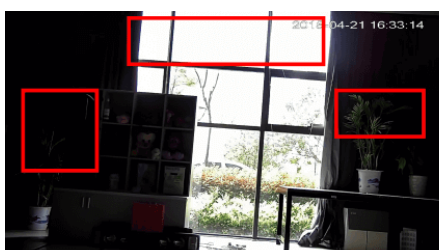


Camera without BLC

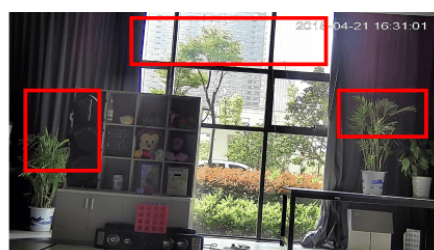


Camera with BLC

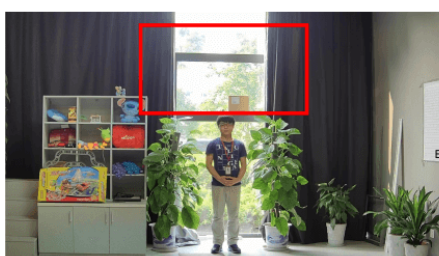
3) WDR (Wide Dynamic Range)



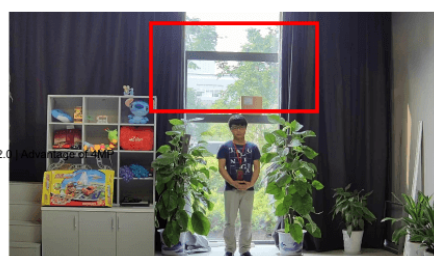
WDR OFF



WDR ON



120dB WDR



140dB WDR

Specyfikacja techniczna (BCS-B-EA15FSR4(2.0)):

-
- przetwornik: 1/2.7" 5Mpx Progressive Scan CMOS
 - ilość pikseli: 2880(H)×1620(V)
 - standard transmisji: HD-CVI / AHD / HD-TVI / ANALOG CVBS
 - czułość: 0.005Lux(F1.6,AGC) 0Lux(B/W,IR)
 - obiektyw stałogniskowy 2,8 mm/F1.6
 - kąt widzenia: H: 109.1° V: 60.9° D: 126.7°
 - Focus: Stały
 - IRIS: Stały
 - migawka: auto / manual
 - zasięg reflektora IR: 40m (w terenie otwartym)
 - rozdzielczość HDTVI: 5Mpx @20fps, 5Mpx @12.5fps, 4Mpx @30fps, 4Mpx @25fps, 1080P @30fps, 1080P @25fps
 - rozdzielczość AHD: 5Mpx @20fps, 4Mpx @30fps, 4Mpx @25fps, 1080P @30fps, 1080P @25fps
 - rozdzielczość HDCVI: 5Mpx @25fps, 4Mpx @30fps, 4Mpx @25fps, 1080P @30fps, 1080P @25fps
 - rozdzielczość CVBS: PAL, NTSC
 - kolor: biały
 - zabezpieczenie przeciwprzepięciowe: 4kV
 - temperatura pracy: -30°C ...+60°C
 - wilgotność względna: max. 95% RH
 - stopień ochrony: IP67
 - zasilanie: 12V DC
 - pobór mocy: max. 3,4W
 - wymiary: Ø111 × 98 mm
 - waga: 0,33kg

W zestawie:

- rejestrator BCS-B-XVR1601(2.0) - 1 szt.
- zasilacz do rejestratora - 1 szt;
- myszka - 1 szt;
- kamera kopułkowa BCS-B-EA15FSR4(2.0) - 12 szt;
- dysk twardy 2TB (dedykowany do pracy ciągłej) - 1 szt;
- zasilacz impulsowy 12V 5A - 2 szt;
- szybkozłącze - 12 szt;
- transformator wideo TR-1D - 24 szt;
- łączówka, moduł bezpiecznikowy LZ-1 - 2 szt.
- naklejka "OBIEKT MONITOROWANY CAŁODOBOWO" 20x20cm - 1 szt;
- instrukcja obsługi.