

Dane aktualne na dzień: 05-04-2025 10:06

Link do produktu: <https://elektronikadomowa.pl/zestaw-monitoringu-bcs-b-xvr160120-10-kamer-bcs-b-mt43600-4mpx-dysk-2tb-p-15083.html>



## ZESTAW MONITORINGU BCS-B-XVR1601(2.0) + 10 KAMER BCS-B-MT43600 4MPX DYSK 2TB

Cena brutto	<b>2 958,65 zł</b>
Cena netto	<b>2 405,41 zł</b>
Dostępność	<b>Produkt archiwalny</b>
Czas wysyłki	<b>24 godziny</b>
Numer katalogowy	<b>19435</b>
Kod EAN	<b>5906692705498</b>
Producent	<b>BCS BASIC</b>
Liczba dysków twardych (max.)	<b>1</b>
Liczba kanałów	<b>16</b>
Widzenie w nocy	<b>21-30 m</b>
Rozdzielczość	<b>4 Mpx (2K)</b>

### Opis produktu

**Zestaw monitoringu 5w1 BCS Basic 4 MPX do samodzielnego montażu.**

---

### W skład zestawu wchodzi:

- rejestrator 5w1 BCS-B-XVR1601(2.0) - 1 szt;
- zasilacz do rejestratora - 1 szt;
- myszka - 1 szt;
- kamera tubowa BCS-B-MT43600 4MPX 3,6mm IR30 - 10 szt;
- dysk twardy 2TB (dedykowany do pracy ciągłej) - 1 szt;
- zasilacz impulsowy 12V 5A - 2 szt;
- szybkozłącze - 10 szt;
- transformator wideo TR-1D - 20 szt;
- łączówka, moduł bezpiecznikowy LZ-1 - 2 szt.
- naklejka "OBIEKT MONITOROWANY CAŁODOBOWO" 20x20cm - 1 szt.

**W skład zestawu nie wchodzi przewód instalacyjny (skrętka komputerowa) oraz akcesoria montażowe (np. wtyki RJ45, zaciskarka do RJ45). Można je dokupić na innych naszych aukcjach.**

### Uwaga!

W zestawie są akcesoria pod przewód skrętka komputerowa (UTP). Istnieje możliwość wymiany na akcesoria pod kabel koncentryczny. W celu wymiany proszę o podanie tej informacji w uwagach do zakupu. Brak informacji = wysyłka końcówek pod UTP.

**Potrzebujesz zestaw w innej konfiguracji? Skontaktuj się z nami, a przygotujemy ofertę specjalnie dla Ciebie!**

---



**Rejestrator 5w1 BCS-B-XVR1601(2.0)** współpracuje z max. 16 kamerami w rozdzielczości do **8 MPX** (zależnie od technologii). Dzięki wbudowanym wyjściom **HDMI i VGA** możliwe jest podłączenie sprzętu do dowolnego odbiornika. Obsługuje 5 technologii dostępnych na rynku: **HD-CVI / AHD / HD-TVI / ANALOG / IP**. Produkt obsługuje **1 dysk twardy** o pojemności **do 6 TB (w zestawie dysk 2TB)**.

### Uwaga!

Rejestratory IP z serii BASIC są kompatybilne tylko z kamerami z tej samej serii (tj. BASIC). Współpraca z innymi kamerami jest możliwa jedynie poprzez protokół ONVIF, który nie gwarantuje pełnej funkcjonalności.

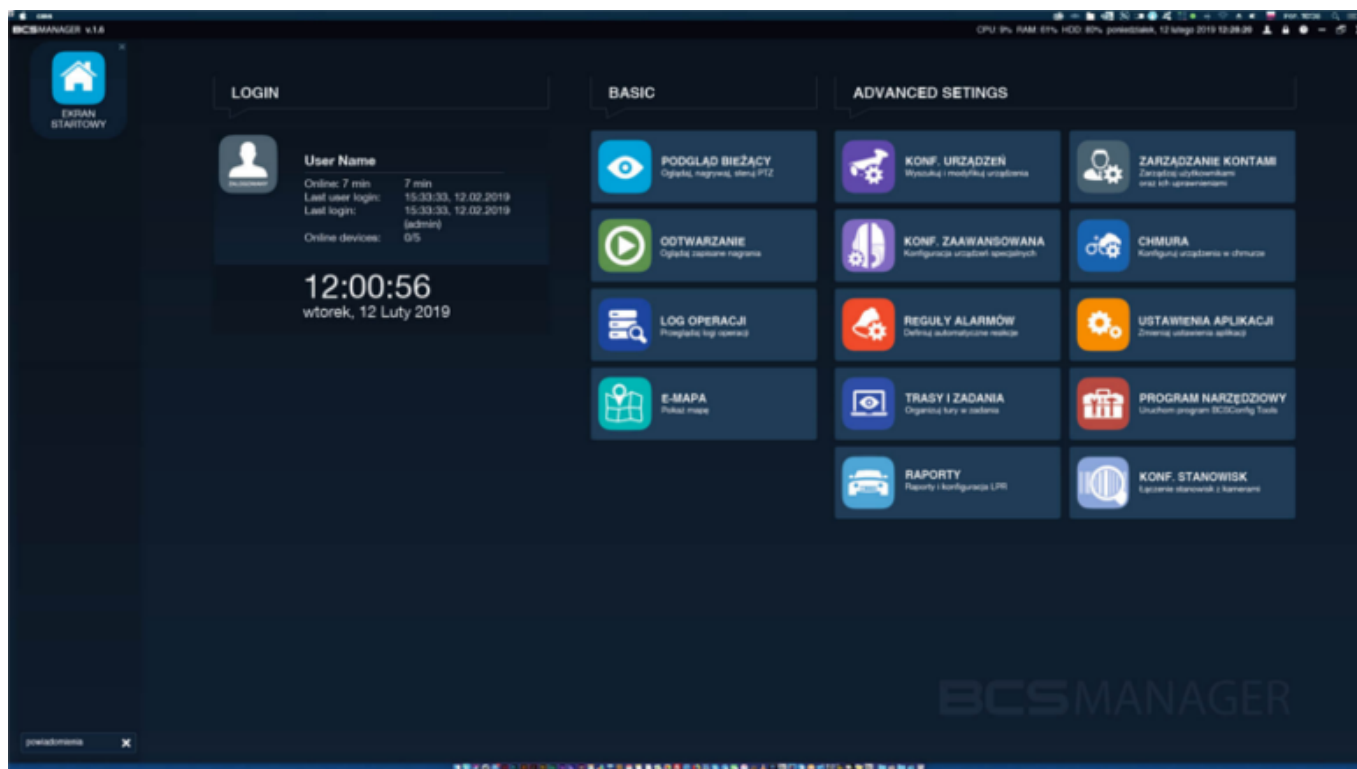
### Cechy produktu (BCS-B-XVR1601(2.0)):

- praca w technologii HD-CVI / AHD / HD-TVI / ANALOG / IP
- kompresja H.265+ / H265 / H.264+ / H.264
- obsługa 16 kamer w rozdzielczości max. 8 MPX
- obsługa przez CMS (BCS Manager)
- aplikacja mobilna BCS Basic (android, iOS)
- chmura P2P
- wsparcie protokołu Onvif

- obsługa max. 1 dysku twardego (do 6 TB; w zestawie dysk 2TB)
- 2x USB, 1x RS485

### Zarządzanie urządzeniem - program BCS Manager

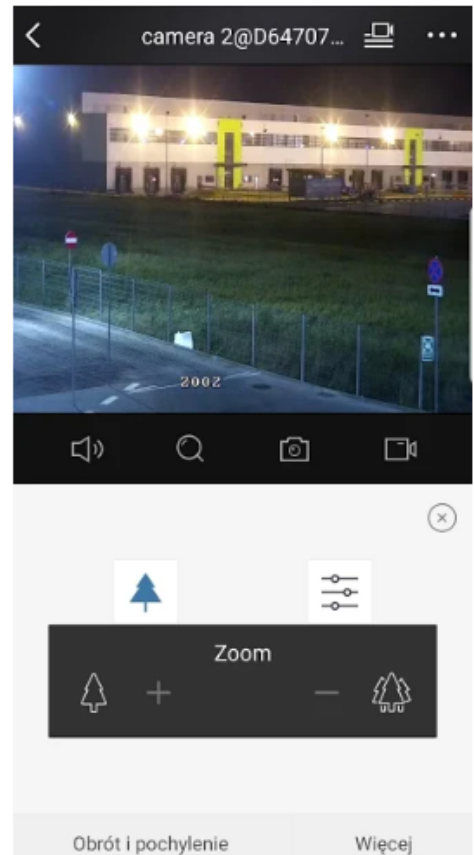
Prosty i intuicyjny program do obsługi urządzeń CCTV BCS. Posiada szereg funkcji, w tym m.in: podgląd na żywo, reguły alarmów (możliwość wykorzystania funkcjonalności kamer i rejestratorów do budowania reakcji alarmowych np. nagranie kanału, wykonanie zdjęcia lub serii zdjęć z kanału itp.), odtwarzanie, E-mapa, obsługa chmury (P2P).



### Podgląd mobilny

**BCS Basic** to bezpłatna aplikacja do zarządzania i obsługi systemu CCTV IP BCS z poziomu smartfona z systemem **Android (Google Play)** i **iOS (App Store)**. Umożliwia **podgląd obrazu z kamer IP, rejestratorów (NVR, XVR) marki BCS Basic**.

Aplikacja działa w lokalnej sieci WiFi i w sieci GSM umożliwiając połączenie przez Internet (stały adres IP lub dla wybranych urządzeń usługa chmurowa P2P). Sygnalizacja wywołania z alarmu działa za pośrednictwem funkcji Push Alarm, która wymaga podłączenia systemu do Internetu.



### Specyfikacja techniczna (BCS-B-XVR1601(2.0)):

- kanały: 16
- standard transmisji: HD-CVI / AHD / HD-TVI / ANALOG / IP
- funkcja Pentaplex: podgląd na żywo / nagrywanie / odtwarzanie / archiwizacja / zdalny dostęp
- wyjścia monitorowe: 1x HDMI, 1x VGA
- rozdzielczość wyświetlania HDMI: 1920×1080 / 1600×1200 / 1280×1024 / 1280×720 / 1024×768
- rozdzielczość wyświetlania VGA: 1920×1080 / 1600×1200 / 1280×1024 / 1280×720 / 1024×768
- rozdzielczość nagrywania: 5M Lite / 4M Lite / 1080P / 1080P Lite / 720P / D1 / CIF
- kamery HDCVI: 1080P @30fps, 720P @30fps
- kamery AHD / HDTVI: 5Mpx @12fps, 4Mpx @15fps, 1080P @30fps
- kamery ANALOG: CVBS PAL/NTSC
- kamery IP: 8Mpx (8(16))
- strumień główny: 5Mpx Lite @6fps, 4Mpx Lite @8fps, 1080P Lite @15fps, 720P @15fps
- strumień drugi: D1 @10fps
- podział na wyjściach: 1/4/6/8/9/16
- odtwarzanie nagrań: 1/4/8/16
- kompresja wideo: H.265+ / H265 / H.264+ / H.264
- max. pasmo: 40Mb/s (wejściowe), 64Mb/s (wyjściowe)
- wejście/wyjście audio: 1/1
- archiwizacja: możliwość zgrywania materiału na nośniki zewnętrzne typu USB FLASH, USB HDD
- sieć: RJ-45(10/100Mbps)
- użytkownicy: 128
- obsługa: Local, Web Service, CMS BCS Manager (Windows/Linux/MAC), Mobile App(iOS, android)
- zgodność: ONVIF
- protokoły: TCP/IP, P2P, UPnP, NTP, DHCP, PPPoE
- dysk twardy: 1x SATA do 6 TB (w zestawie dysk 2TB)
- 2x USB 2.0 , 1x RS485
- obudowa: 1U
- temperatura pracy: -10°C~+55°C
- wilgotność: max. 90% RH
- zasilanie: 12V DC
- pobór mocy: max. 10 W (bez HDD)

- 
- wymiary: 260 × 243 × 46 mm
  - waga: 1,1kg
- 



**Kamera tubowa 4w1 BCS-B-MT43600** posiada wbudowany przetwornik obrazu o rozdzielczości **4 MPX (zależnie od technologii)** oraz obiektyw stałogniskowy **3.6 mm**, dzięki któremu uzyskamy szeroki kąt widzenia. Produkt wyposażony jest też w reflektor podczerwieni **z zasięgiem do 30 m** (w terenie otwartym), dzięki któremu uzyskasz wyraźny i dokładny obraz nawet w zupełnej ciemności. Obsługuje 4 technologie dostępne na rynku: **HD-CVI / AHD / HD-TVI / ANALOG**. Kamera posiada wodoodporną obudowę, dzięki czemu można ją zamontować wewnątrz i na zewnątrz pomieszczeń. Świetnie sprawdzi się do obserwacji sklepu, magazynu, szkół, biur, domu itp. Pozwala na montaż **na suficie lub na ścianie**.

#### **Uwaga!**

Kamery IP z serii BASIC są kompatybilne tylko z rejestratorami z tej samej serii (tj. BASIC).

#### **Cechy produktu (BCS-B-MT43600):**

- rozdzielczość: 4MPX
- obiektyw stałogniskowy 3,6 mm/F1.2
- funkcje: AGC, AWB, BLC, HLC, DWDR, 3D DNR, ICR mechaniczny filtr podczerwieni
- zasięg promienników podczerwieni: do 30 m (w terenie otwartym)
- zarządzanie urządzeniami - BCS Manager
- obsługa chmury P2P BCS
- podgląd mobilny - aplikacja BCS Basic (Android, iOS)
- stopień ochrony: IP66

#### **Wybrane funkcje:**

##### **1) AGC (Auto Gain Control - automatyczna kontrola wzmocnienia)**

Funkcja, dzięki której można uzyskać większy poziom sygnału – szczególnie w warunkach słabego oświetlenia. Obraz staje się wyostrzony, więc jest też bardziej czytelny.

##### **2) BLC (Back Light Compensation - kompensacja światła wstecznego)**

Funkcja przydatna w sytuacji, gdy sprzęt ukierunkowany jest na silne światło i pierwszy plan jest zbyt ciemny, przez co też niewyraźny. BLC rozświetla ciemne miejsca, wraz z tłem, dzięki czemu jakość obrazu jest zdecydowanie lepsza.

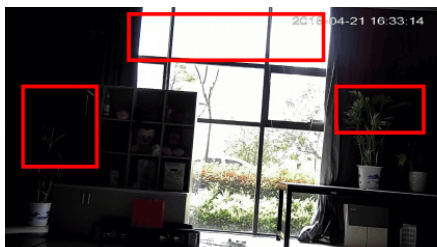


Camera without BLC

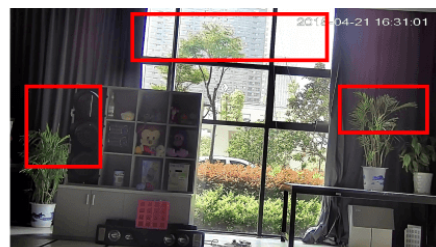


Camera with BLC

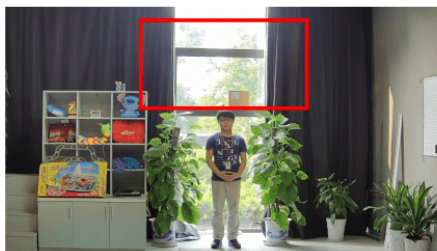
### 3) WDR (Wide Dynamic Range)



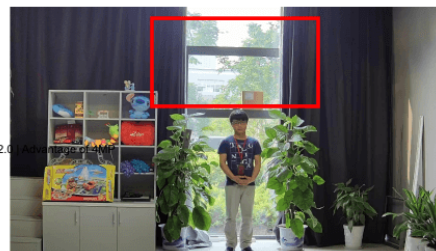
WDR OFF



WDR ON



120dB WDR



140dB WDR

### Specyfikacja techniczna (BCS-B-MT43600):

- przetwornik: 1/2,9" 4MPX Progressive Scan CMOS
- ilość pikseli: 2560(H)×1944(V)
- czułość: 0.02Lux(F1.2,AGC), 0Lux(B/W,IR)
- obiektyw stałogniskowy 3,6 mm/F1.2
- kąt widzenia: H: 100°
- Focus: Stały
- IRIS: Stały
- migawka: auto / manual
- zasięg reflektora IR: 30m (w terenie otwartym)
- rozdzielczość AHD/HDTVI: 4Mpx (2560×1944) @20fps
- rozdzielczość HDCVI: 4Mpx (2560×1440) @25/30fps
- obsługa ustawień w menu OSD kamery przez rejestrator typu BCS-XVR
- kolor: grafitowy
- temperatura pracy: -20°C ... +60°C
- wilgotność względna: max. 95% RH
- stopień ochrony: IP66
- zasilanie: 12V DC

- 
- pobór mocy: max. 5W
  - wymiary: Ø65.7 × 172.9 mm
  - waga: 0,3kg

**W zestawie:**

- rejestrator BCS-B-XVR1601(2.0) - 1 szt.
- zasilacz do rejestratora - 1 szt;
- myszka - 1 szt;
- kamera tubowa BCS-B-MT43600 - 10 szt;
- dysk twardy 2TB (dedykowany do pracy ciągłej) - 1 szt;
- zasilacz impulsowy 12V 5A - 2 szt;
- szybkozłącze - 10 szt;
- transformator wideo TR-1D - 20 szt;
- łączówka, moduł bezpiecznikowy LZ-1 - 2 szt.
- naklejka "OBIEKT MONITOROWANY CAŁODOBOWO" 20x20cm - 1 szt;
- instrukcja obsługi.