

Dane aktualne na dzień: 11-04-2025 11:02

Link do produktu: <https://elektronikadomowa.pl/zestaw-monitoringu-bcs-b-xvr040120-4-kamery-bcs-b-ta15fsr420-5mpx-dysk-1tb-p-18373.html>



## ZESTAW MONITORINGU BCS-B-XVR0401(2.0) + 4 KAMERY BCS-B-TA15FSR4(2.0) 5MPX DYSK 1TB

Cena brutto	<b>1 304,75 zł</b>
Cena netto	<b>1 060,77 zł</b>
Dostępność	<b>Dostępny</b>
Czas wysyłki	<b>24 godziny</b>
Numer katalogowy	<b>22640</b>
Kod EAN	<b>5906692716845</b>
Producent	<b>BCS BASIC</b>
Liczba dysków twardych (max.)	<b>1</b>
Liczba kanałów	<b>4</b>
Widzenie w nocy	<b>21-30 m</b>
Rozdzielczość	<b>4 Mpx (2K)</b>

### Opis produktu

**Zestaw monitoringu 5w1 BCS Basic 5 MPX do samodzielnego montażu.**

---

**Zestaw monitoringu 5w1 BCS Basic 5 MPX** to kompleksowy system do nadzoru, który gwarantuje wysoką jakość obrazu i prostotę obsługi. Zestaw obejmuje rejestrator 5w1 **BCS-B-XVR0401(2.0)** z dyskiem o pojemności **1TB** oraz **4 kamery**, działające w rozdzielczości do 5 MPX (w zależności od technologii).

Rejestrator BCS-B-XVR0401(2.0) stanowi centralny element zestawu, obsługując 5 różnych technologii monitorowania: **HD-CVI, AHD, HD-TVI, ANALOG oraz IP**. Pozwala to na szeroki dobór kamer, co czyni go elastycznym i uniwersalnym rozwiązaniem do różnorodnych potrzeb w zakresie nadzoru.

Każda kamera posiada **obiektyw stałogniskowy 2,8 mm** oraz **oświetlacz podczerwieni o zasięgu do 40 m** (w terenie otwartym), co zapewnia doskonałą jakość obrazu nawet w zupełnych ciemnościach. Wodoodporna obudowa pozwala na montaż zarówno wewnątrz, jak i na zewnątrz budynków.

Zestaw przeznaczony jest do samodzielnego montażu, co umożliwia użytkownikowi łatwe dostosowanie go do indywidualnych potrzeb. To doskonała opcja dla osób poszukujących prostego, ale wydajnego systemu monitoringu do użytku domowego lub dla małych firm. Dzięki wysokiej jakości podzespołów oraz nowoczesnym funkcjom, **zestaw monitoringu 5w1 BCS Basic 5 MPX oferuje niezawodność oraz poczucie bezpieczeństwa.**

#### W skład zestawu wchodzi:

- rejestrator 5w1 BCS-B-XVR0401(2.0) - 1 szt;
- zasilacz do rejestratora - 1 szt;
- myszka - 1 szt;
- kamera tubowa BCS-B-TA15FSR4(2.0) 5MPX 2,8mm IR40 - 4 szt;
- dysk twardy 1TB (dedykowany do pracy ciągłej) - 1 szt;
- zasilacz impulsowy 12V 5A - 1 szt;
- szybkozłącze - 4 szt;
- transformator wideo TR-1D - 8 szt;
- łączówka, moduł bezpiecznikowy LZ-1 - 1 szt.
- naklejka "OBIEKT MONITOROWANY CAŁODOBOWO" 20x20cm - 1 szt.

**W skład zestawu nie wchodzi przewód instalacyjny (skrętka komputerowa). Można go dokupić na innych naszych aukcjach.**

#### Uwaga!

W zestawie są akcesoria pod przewód skrętka komputerowa (UTP). Istnieje możliwość wymiany na akcesoria pod kabel koncentryczny. W celu wymiany proszę o podanie tej informacji w uwagach do zakupu. Brak informacji = wysyłka końcówek pod UTP.

**Potrzebujesz zestaw w innej konfiguracji? Skontaktuj się z nami, a przygotujemy ofertę specjalnie dla Ciebie!**

---

## Rejestrator 5w1 BCS-B-XVR0401(2.0) 5Mpx



**Rejestrator 5w1 BCS-B-XVR0401(2.0)** współpracuje z max. 4 kamerami w rozdzielczości do **5 MPX** (zależnie od

technologii). Dzięki wbudowanym wyjściom **HDMI i VGA** możliwe jest podłączenie sprzętu do dowolnego odbiornika. Obsługuje 5 technologii dostępnych na rynku: **HD-CVI / AHD / HD-TVI / ANALOG / IP**. Produkt obsługuje **1 dysk twardy** o pojemności **do 6 TB (w zestawie dysk 1TB)**.

### Uwaga!

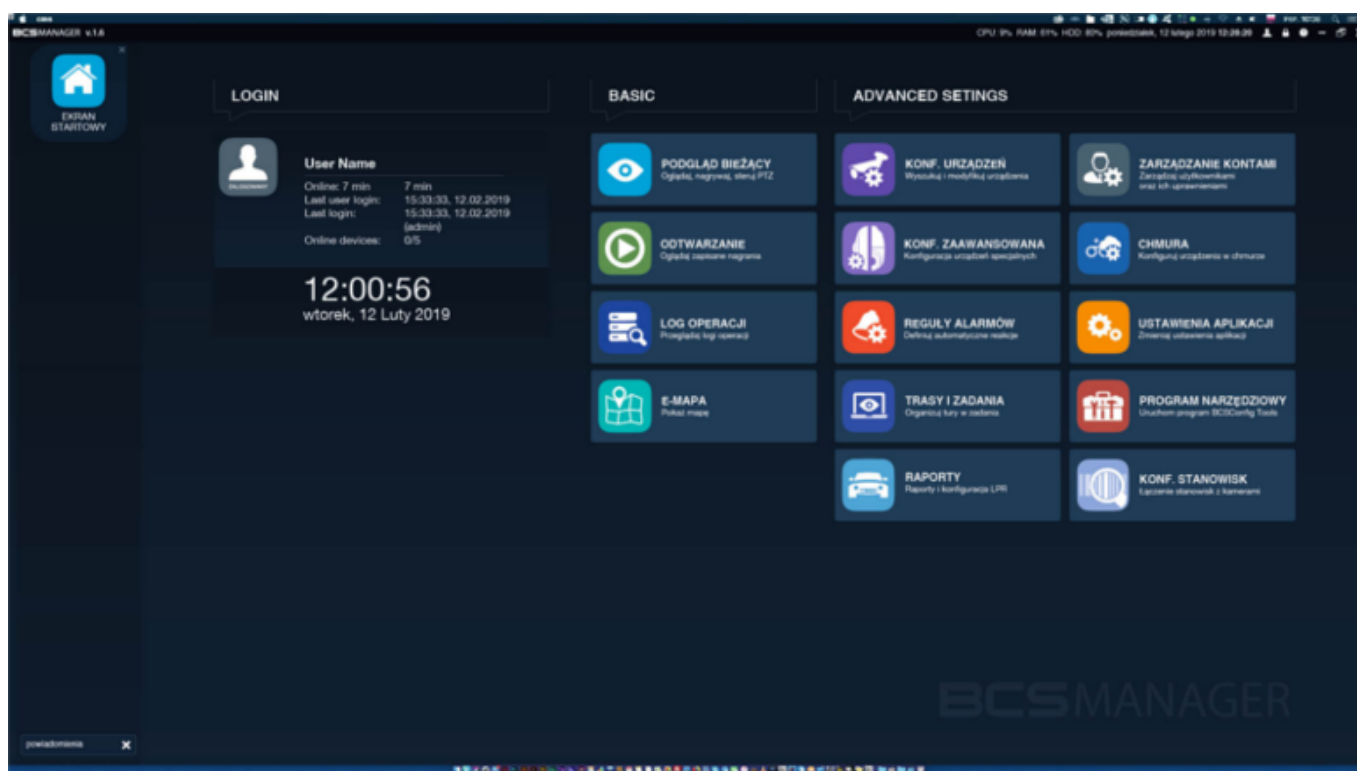
Rejestratory IP z serii BASIC są kompatybilne tylko z kamerami z tej samej serii (tj. BASIC). Współpraca z innymi kamerami jest możliwa jedynie poprzez protokół ONVIF, który nie gwarantuje pełnej funkcjonalności.

### Cechy produktu (BCS-B-XVR0401(2.0)):

- praca w technologii HD-CVI / AHD / HD-TVI / ANALOG / IP
- kompresja H.265+ / H265 / H.264+ / H.264
- obsługa 4 kamer w rozdzielczości max. 5 MPX
- obsługa przez CMS (BCS Manager)
- aplikacja mobilna BCS Basic (android, iOS)
- chmura P2P
- wsparcie protokołu Onvif
- obsługa max. 1 dysku twardego (do 6 TB; w zestawie dysk 1TB)
- 2x USB

### Zarządzanie urządzeniem - program BCS Manager

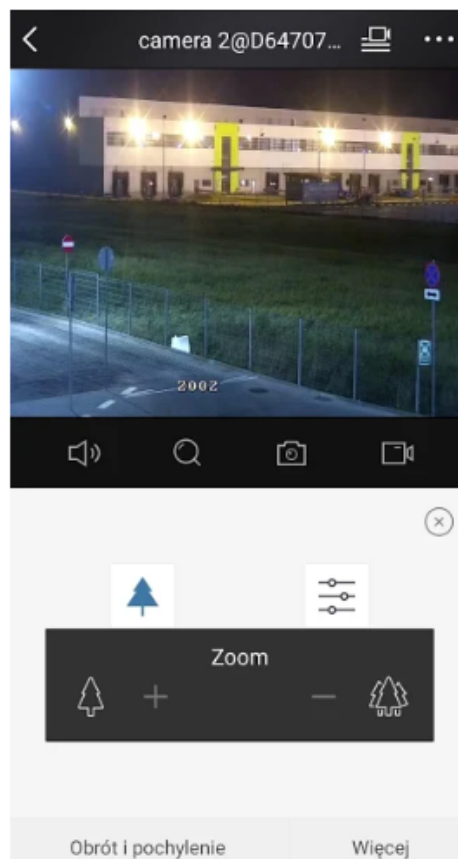
Prosty i intuicyjny program do obsługi urządzeń CCTV BCS. Posiada szereg funkcji, w tym m.in: podgląd na żywo, reguły alarmów (możliwość wykorzystania funkcjonalności kamer i rejestratorów do budowania reakcji alarmowych np. nagranie kanału, wykonanie zdjęcia lub serii zdjęć z kanału itp.), odtwarzanie, E-mapa, obsługa chmury (P2P).



### Podgląd mobilny

**BCS Basic** to bezpłatna aplikacja do zarządzania i obsługi systemu CCTV IP BCS z poziomu smartfona z systemem **Android (Google Play)** i **iOS (App Store)**. Umożliwia **podgląd obrazu z kamer IP, rejestratorów (NVR, XVR) marki BCS Basic**.

Aplikacja działa w lokalnej sieci WiFi i w sieci GSM umożliwiając połączenie przez Internet (stały adres IP lub dla wybranych urządzeń usługa chmurowa P2P). Sygnalizacja wywołania z alarmu działa za pośrednictwem funkcji Push Alarm, która wymaga podłączenia systemu do Internetu.



### Specyfikacja techniczna (BCS-B-XVR0401(2.0)):

- kanały: 4+2
- standard transmisji: HD-CVI / AHD / HD-TVI / ANALOG / IP
- funkcja Pentaplex: podgląd na żywo / nagrywanie / odtwarzanie / archiwizacja / zdalny dostęp
- wyjścia monitorowe: 1x HDMI, 1x VGA
- rozdzielczość wyświetlania HDMI: 1920×1080 / 1600×1200 / 1280×1024 / 1280×720 / 1024×768
- rozdzielczość wyświetlania VGA: 1920×1080 / 1600×1200 / 1280×1024 / 1280×720 / 1024×768
- rozdzielczość nagrywania: 5Mpx Lite / 4Mpx Lite / 1080P / 720P / CIF
- kamery HDCVI: 5Mpx @20fps(ch1), 4Mpx @30fps(ch1), 4Mpx @15fps, 1080P @30fps, 720P @30fps
- kamery AHD / HDTVI: 5Mpx @20fps(ch1), 4Mpx @30fps(ch1), 5Mpx @12fps, 4Mpx @15fps, 1080P @30fps, 720P @60fps
- kamery ANALOG: CVBS PAL/NTSC
- kamery IP: 4Mpx (2(6))
- strumień główny: 5Mpx Lite @12fps, 4Mpx Lite @15fps, 1080P Lite @15fps, 720P @30fps
- strumień drugi: D1 @30fps
- podział na wyjściach: 1/4/6
- odtwarzanie nagrań: 1/4
- kompresja wideo: H.265+ / H265 / H.264+ / H.264
- max. pasmo: 40Mb/s (wejściowe), 64Mb/s (wyjściowe)
- wejście/wyjście audio: 1/1
- archiwizacja: możliwość zgrywania materiału na nośniki zewnętrzne typu USB FLASH, USB HDD
- sieć: RJ-45(10/100Mbps)
- użytkownicy: 128
- obsługa: Local, Web Service, CMS BCS Manager (Windows/Linux/MAC), Mobile App(iOS, android)
- zgodność: ONVIF
- protokoły: TCP/IP, P2P, UPnP, NTP, DHCP
- dysk twardej: 1x SATA do 6 TB (w zestawie dysk 1TB)
- 2x USB 2.0
- obudowa: 1U
- temperatura pracy: -10°C~+55°C
- wilgotność: max. 90% RH
- zasilanie: 12V DC

- 
- pobór mocy: max. 10 W (bez HDD)
  - wymiary: 260 × 243 × 46 mm
  - waga: 1,1kg
- 

## Kamera tubowa 4w1 BCS-B-TA15FSR4(2.0) 5Mpx 2,8mm IR40m



**Kamera tubowa 4w1 BCS-B-TA15FSR4(2.0)** to wszechstronne urządzenie do nadzoru, które zapewnia doskonałą jakość obrazu i elastyczność w działaniu. Wyposażona w wbudowany przetwornik obrazu o rozdzielczości **5 MPX (w zależności od technologii)** oraz obiektyw stałogniskowy **2,8 mm**, który umożliwia uzyskanie szerokiego kąta widzenia, aby nic Ci nie umknęło.

Dzięki reflektorowi podczerwieni z **zasięgiem do 40 m** (w terenie otwartym), kamera zapewnia wyraźny i dokładny obraz nawet w zupełnej ciemności, co sprawia, że jest idealnym rozwiązaniem do monitorowania nawet najbardziej wymagających miejsc.

Obsługując 4 technologie dostępne na rynku: **HD-CVI / AHD / HD-TVI / ANALOG**, kamera zapewnia szeroką kompatybilność, co czyni ją wszechstronnym narzędziem do monitorowania.

Wodoodporna obudowa pozwala na montaż zarówno wewnątrz, jak i na zewnątrz pomieszczeń, co sprawia, że świetnie sprawdzi się do obserwacji sklepów, magazynów, szkół, biur, domów itp. Możliwość montażu **na suficie i na ścianie** zwiększa elastyczność instalacji.

### **Uwaga!**

Warto pamiętać, że kamery IP z serii BASIC są kompatybilne tylko z rejestratorami z tej samej serii (tj. BASIC), co należy wziąć pod uwagę podczas planowania systemu monitoringu.

### **Cechy produktu (BCS-B-TA15FSR4(2.0)):**

- rozdzielczość: 5MPX (2880x1620)
- obiektyw stałogniskowy 2.8mm / F1.6



- funkcje: AGC, AWB, BLC, HLC, DWDR, 2D DNR, ICR mechaniczny filtr podczerwieni
- zasięg promienników podczerwieni: do 40 m (w terenie otwartym)
- menu ekranowe OSD dostępne z poziomu rejestratora BCS-XVR
- wbudowany mikrofon
- zabezpieczenie przeciwprzepięciowe 4KV
- stopień ochrony: IP67
- adaptory (brak w zestawie) pasujące do kamery: BCS-P-A71, BCS-B-STIP/BTIP(2.0)

### Wybrane funkcje:

#### 1) AGC (Auto Gain Control - automatyczna kontrola wzmocnienia)

Funkcja, dzięki której można uzyskać większy poziom sygnału – szczególnie w warunkach słabego oświetlenia. Obraz staje się wyostrzony, więc jest też bardziej czytelny.

#### 2) BLC (Back Light Compensation - kompensacja światła wstecznego)

Funkcja przydatna w sytuacji, gdy sprzęt ukierunkowany jest na silne światło i pierwszy plan jest zbyt ciemny, przez co też niewyraźny. BLC rozświetla ciemne miejsca, wraz z tłem, dzięki czemu jakość obrazu jest zdecydowanie lepsza.

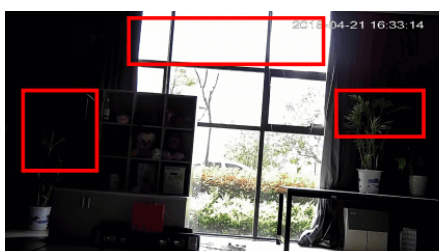


Camera without BLC

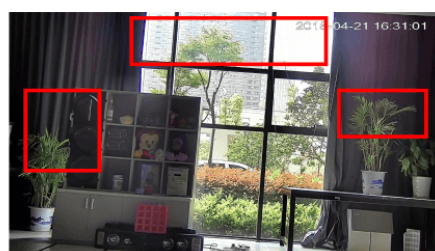


Camera with BLC

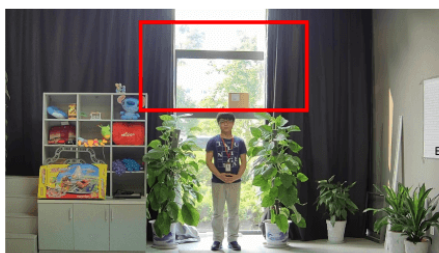
#### 3) WDR (Wide Dynamic Range)



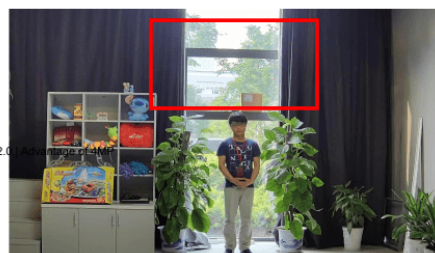
WDR OFF



WDR ON



120dB WDR



140dB WDR

---

### Specyfikacja techniczna (BCS-B-TA15FSR4(2.0)):

- przetwornik: 1/2.7" 5Mpx Progressive Scan CMOS
- ilość pikseli: 2880(H)×1620(V)
- standard transmisji: HD-CVI / AHD / HD-TVI / ANALOG CVBS
- czułość: 0.005Lux(F1.6,AGC) 0Lux(B/W,IR)
- obiektyw stałogniskowy 2,8 mm/F1.6
- kąt widzenia: H: 109.1° V: 60.9° D: 126.7°
- Focus: Stały
- IRIS: Stały
- migawka: auto / manual
- zasięg reflektora IR: 40m (w terenie otwartym)
- rozdzielczość HDTVI: 5Mpx @20fps, 5Mpx @12.5fps, 4Mpx @30fps, 4Mpx @25fps, 1080P @30fps, 1080P @25fps
- rozdzielczość AHD / HDCVI: 5Mpx @20fps, 4Mpx @30fps, 4Mpx @25fps, 1080P @30fps, 1080P @25fps
- rozdzielczość CVBS: PAL, NTSC
- kolor: biały
- temperatura pracy: -30°C ...+60°C
- wilgotność względna: max. 95% RH
- stopień ochrony: IP67
- zasilanie: 12V DC
- pobór mocy: max. 3,4W
- wymiary: 154 x 66 x 66 mm

### W zestawie:

- rejestrator BCS-B-XVR0401(2.0) - 1 szt.
- zasilacz do rejestratora - 1 szt;
- myszka - 1 szt;
- kamera tubowa BCS-B-TA15FSR4(2.0) - 4 szt;
- dysk twardy 1TB (dedykowany do pracy ciągłej) - 1 szt;
- zasilacz impulsowy 12V 5A - 1 szt;
- szybkozłącze - 4 szt;
- transformator wideo TR-1D - 8 szt;
- łączówka, moduł bezpiecznikowy LZ-1 - 1 szt.
- naklejka "OBIEKT MONITOROWANY CAŁODOBOWO" 20x20cm - 1 szt;
- instrukcja obsługi.