

Dane aktualne na dzień: 18-04-2026 07:19

Link do produktu: <https://elektronikadomowa.pl/zestaw-monitoringu-bcs-b-xvr040120-4-kamery-bcs-b-mt82800-5mpx-dysk-1tb-p-19117.html>



ZESTAW MONITORINGU BCS-B-XVR0401(2.0) + 4 KAMERY BCS-B-MT82800 5MPX DYSK 1TB

Cena brutto	2 135,89 zł
-------------	--------------------

Cena netto	1 736,50 zł
------------	--------------------

Dostępność	Dostępny
------------	-----------------

Czas wysyłki	24 godziny
--------------	-------------------

Numer katalogowy	23366
------------------	--------------

Kod EAN	5906692716203
---------	----------------------

Producent	BCS BASIC
-----------	------------------

Opis produktu

Zestaw monitoringu 5w1 BCS Basic 5 MPX do samodzielnego montażu.

Zestaw monitoringu 5w1 BCS Basic 5 MPX to kompletny system nadzoru, który gwarantuje wysoką jakość obrazu i prostotę obsługi.

□ Rejestrator 5w1 **BCS-B-XVR0401(2.0)** z dyskiem o pojemności **1TB**, obsługuje 5 technologii (**HD-CVI, AHD, HD-TVI, analog, IP**), co daje elastyczność w doborze kamer. Pozwala to na szeroki dobór kamer, co czyni go elastycznym i uniwersalnym rozwiązaniem do różnorodnych potrzeb w zakresie nadzoru.

□ Kamery z **obiektywem stałogniskowym 2,8 mm** oraz **oświetlacz podczerwieni o zasięgu do 30 m** (w terenie otwartym), zapewniają wyraźny obraz także w nocy.

□ Wodoodporna obudowa umożliwi montaż wewnątrz i na zewnątrz. Zestaw nadaje się do samodzielnego montażu i sprawdzi się w domu oraz małej firmie, oferując **niezawodność oraz bezpieczeństwo**.

W skład zestawu wchodzi:

- rejestrator 5w1 BCS-B-XVR0401(2.0) - 1 szt;
- zasilacz do rejestratora - 1 szt;
- myszka - 1 szt;
- kamera tubowa BCS-B-MT82800 8MPX 2,8mm IR30 - 4 szt;
- dysk twardy 1TB (dedykowany do pracy ciągłej) - 1 szt;
- zasilacz impulsowy 12V 5A - 1 szt;
- szybkozłącze - 4 szt;
- transformator wideo TR-1D - 8 szt;
- łączówka, moduł bezpiecznikowy LZ-1 - 1 szt.
- naklejka "OBIEKT MONITOROWANY CAŁODOBOWO" 20x20cm - 1 szt.

W skład zestawu nie wchodzi przewód instalacyjny (skrętka komputerowa). Można go dokupić na innych naszych aukcjach.

Uwaga!

W zestawie są akcesoria pod przewód skrętka komputerowa (UTP). Istnieje możliwość wymiany na akcesoria pod kabel koncentryczny. W celu wymiany proszę o podanie tej informacji w uwagach do zakupu. Brak informacji = wysyłka końcówek pod UTP.

Potrzebujesz zestaw w innej konfiguracji? Skontaktuj się z nami, a przygotujemy ofertę specjalnie dla Ciebie!

Rejestrator 4-kanałowy 5w1 BCS-B-XVR0401(2.0) 5Mpx



Rejestrator 5w1 BCS-B-XVR0401(2.0) to niezawodne urządzenie do monitoringu, które obsługuje **do 4 kamer w rozdzielczości do 5 MPX** (zależnie od technologii).

□ Dzięki wsparciu aż **5 technologii (HD-CVI, AHD, HD-TVI, Analog, IP)** gwarantuje elastyczność i dopasowanie do różnych systemów.

□ Nowoczesna kompresja **H.265+** pozwala na oszczędność miejsca na dysku, a dzięki wyjściom HDMI i VGA można podłączyć go do dowolnego monitora lub telewizora.

□ Rejestrator współpracuje z dyskiem **do 6 TB** (w zestawie dysk 1TB) i umożliwia wygodny podgląd przez aplikację mobilną.

Uwaga!

Rejestratory IP z serii BASIC są kompatybilne tylko z kamerami z tej samej serii (tj. BASIC). Współpraca z innymi kamerami jest możliwa jedynie poprzez protokół ONVIF, który nie gwarantuje pełnej funkcjonalności.

Obsługa wielu technologii

- HD-CVI
- AHD
- HD-TVI
- Analog
- IP

Nowoczesna kompresja obrazu

- H.265+
- H.265
- H.264+
- H.264

Pełna kontrola nad monitoringiem

- obsługa do 4 kamer w rozdzielczości do 5 MPX
- podgląd i zarządzanie przez CMS (BCS Manager)
- aplikacja mobilna BCS Basic (Android, iOS)
- chmura P2P i wsparcie Onvif

Złącza i wyjścia

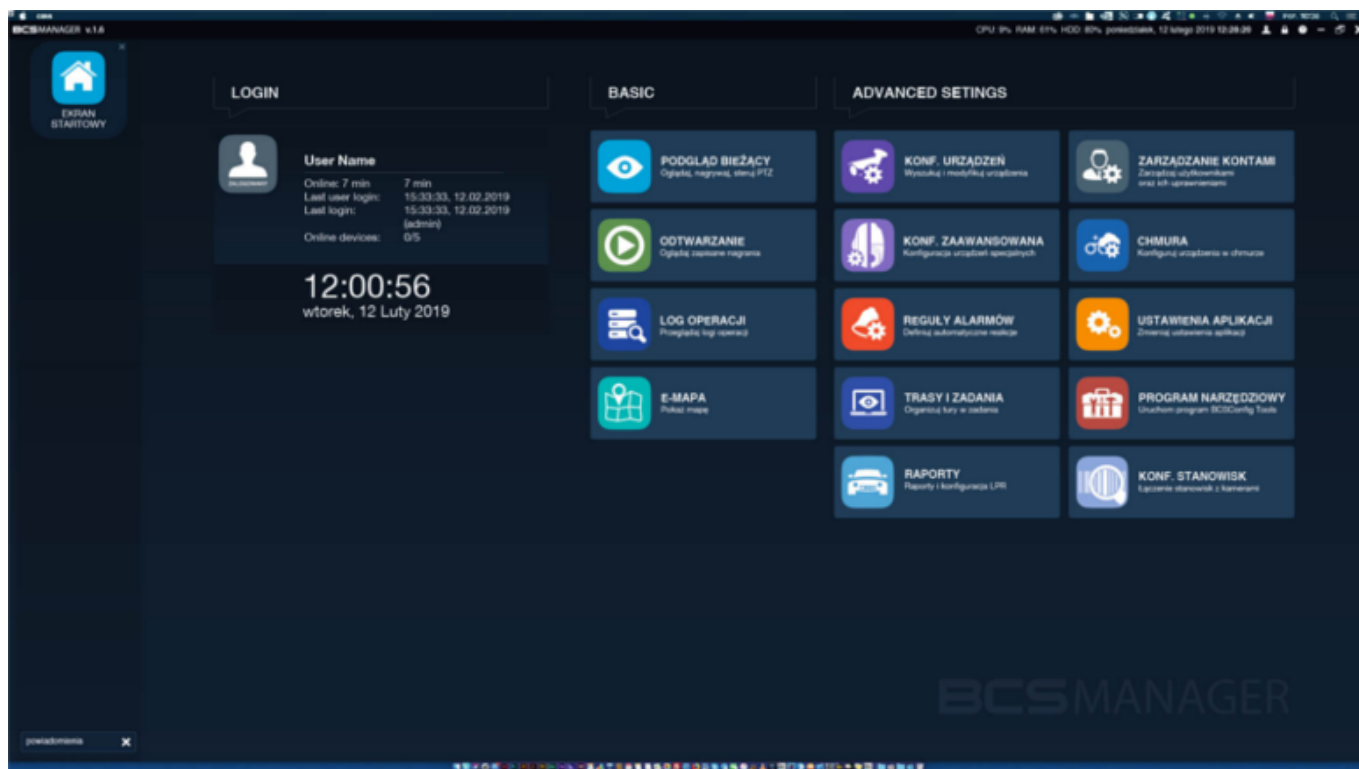
- 2 porty USB
- wyjście HDMI
- wyjście VGA

Ważne informacje

- rejestratory IP z serii BASIC są kompatybilne wyłącznie z kamerami z tej samej serii BASIC
- współpraca z innymi kamerami możliwa przez ONVIF
- miejsce na 1 dysk twardy o pojemności do 6 TB (w zestawie dysk 1TB)

Zarządzanie urządzeniem - program BCS Manager

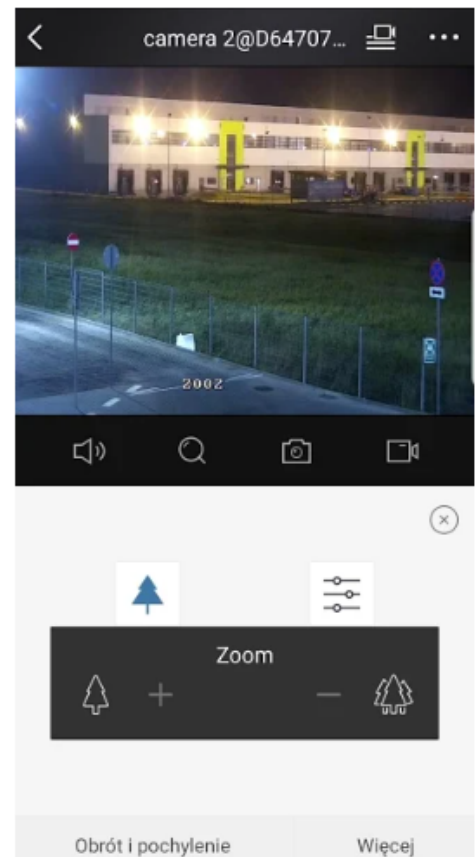
Prosty i intuicyjny program do obsługi urządzeń CCTV BCS. Posiada szereg funkcji, w tym m.in: podgląd na żywo, reguły alarmów (możliwość wykorzystania funkcjonalności kamer i rejestratorów do budowania reakcji alarmowych np. nagranie kanału, wykonanie zdjęcia lub serii zdjęć z kanału itp.), odtwarzanie, E-mapa, obsługa chmury (P2P).



Podgląd mobilny

BCS Basic to bezpłatna aplikacja do zarządzania i obsługi systemu CCTV IP BCS z poziomu smartfona z systemem **Android (Google Play)** i **iOS (App Store)**. Umożliwia **podgląd obrazu z kamer IP, rejestratorów (NVR, XVR) marki BCS Basic**.

Aplikacja działa w lokalnej sieci WiFi i w sieci GSM umożliwiając połączenie przez Internet (stały adres IP lub dla wybranych urządzeń usługa chmurowa P2P). Sygnalizacja wywołania z alarmu działa za pośrednictwem funkcji Push Alarm, która wymaga podłączenia systemu do Internetu.



Specyfikacja techniczna (BCS-B-XVR0401(2.0)):

- kanały: 4+2
- standard transmisji: HD-CVI / AHD / HD-TVI / ANALOG / IP
- funkcja Pentaplex: podgląd na żywo / nagrywanie / odtwarzanie / archiwizacja / zdalny dostęp
- wyjścia monitorowe: 1x HDMI, 1x VGA
- rozdzielczość wyświetlania HDMI: 1920×1080 / 1600×1200 / 1280×1024 / 1280×720 / 1024×768
- rozdzielczość wyświetlania VGA: 1920×1080 / 1600×1200 / 1280×1024 / 1280×720 / 1024×768
- rozdzielczość nagrywania: 5Mpx Lite / 4Mpx Lite / 1080P / 720P / CIF
- kamery HDCVI: 5Mpx @20fps(ch1), 4Mpx @30fps(ch1), 4Mpx @15fps, 1080P @30fps, 720P @30fps
- kamery AHD / HDTVI: 5Mpx @20fps(ch1), 4Mpx @30fps(ch1), 5Mpx @12fps, 4Mpx @15fps, 1080P @30fps, 720P @60fps
- kamery ANALOG: CVBS PAL/NTSC
- kamery IP: 4Mpx (2(6))
- strumień główny: 5Mpx Lite @12fps, 4Mpx Lite @15fps, 1080P Lite @15fps, 720P @30fps
- strumień drugi: D1 @30fps
- podział na wyjściach: 1/4/6
- odtwarzanie nagrań: 1/4
- kompresja wideo: H.265+ / H265 / H.264+ / H.264
- max. pasmo: 40Mb/s (wejściowe), 64Mb/s (wyjściowe)
- wejście/wyjście audio: 1/1
- archiwizacja: możliwość zgrywania materiału na nośniki zewnętrzne typu USB FLASH, USB HDD
- sieć: RJ-45(10/100Mbps)
- użytkownicy: 128
- obsługa: Local, Web Service, CMS BCS Manager (Windows/Linux/MAC), Mobile App(iOS, android)
- zgodność: ONVIF
- protokoły: TCP/IP, P2P, UPnP, NTP, DHCP
- dysk twardy: 1x SATA do 6 TB (w zestawie dysk 1TB)
- 2x USB 2.0
- obudowa: 1U
- temperatura pracy: -10°C~+55°C
- wilgotność: max. 90% RH
- zasilanie: 12V DC
- pobór mocy: max. 10 W (bez HDD)

-
- wymiary: 260 × 243 × 46 mm
 - waga: 1,1kg
-

Kamera tubowa 4w1 BCS-B-MT82800 8Mpx 2,8mm IR30m



Kamera tubowa **BCS-B-MT82800** to rozwiązanie 4w1 (HD-CVI / AHD / HD-TVI / Analog), które oferuje obraz w jakości **8MPX 4K** oraz szeroki kąt widzenia dzięki obiektywowi stałogniskowemu **2,8 mm**.

□ Wyposażona w reflektor podczerwieni **o zasięgu do 30m** (w terenie otwartym), zapewnia wyraźny obraz również w całkowitej ciemności.

□ Solidna, **wodoodporna obudowa (IP66)** umożliwia montaż zarówno wewnątrz, jak i na zewnątrz budynków, **na suficie lub na ścianie**, co czyni ją wszechstronnym wyborem do wielu zastosowań.

Uwaga!

Kamery IP z serii BASIC są kompatybilne tylko z rejestratorami z tej samej serii (tj. BASIC).

Jakość obrazu

- kamera 4w1: HDCVI/AHD/TVI/ANALOG (przełącznik systemu pracy na kablu)
- rozdzielczość: 8 MPX (3840 x 2160 @ 15 kl/s)
- obiektyw stałogniskowy 2,8 mm / F1.2

Tryb nocny i oświetlenie

- reflektor podczerwieni z zasięgiem do 30 m (w terenie otwartym)
- ICR - mechaniczny filtr podczerwieni

Funkcje obrazu

- AGC - automatyczna regulacja wzmacnienia

- AWB – automatyczny balans bieli
- ATW – automatyczne śledzenie balansu bieli
- BLC – kompensacja światła wstecznego
- FLC – kompensacja migotania
- DWDR – cyfrowy szeroki zakres dynamiki
- DNR – cyfrowa redukcja szumów

Obsługa i zarządzanie

- menu ekranowe OSD dostępne z poziomu rejestratora
- zarządzanie przez BCS Manager
- obsługa chmury P2P BCS
- podgląd mobilny – aplikacja BCS Basic (Android, iOS)

Obudowa i montaż

- stopień ochrony: IP66 – wodoodporna obudowa
- możliwość montażu na suficie lub ścianie
- pasujące adaptory: BCS-B-DT/MT (brak w zestawie)

Wybrane funkcje:

1) AGC (Auto Gain Control - automatyczna kontrola wzmocnienia)

Funkcja, dzięki której można uzyskać większy poziom sygnału – szczególnie w warunkach słabego oświetlenia. Obraz staje się wyostrzony, więc jest też bardziej czytelny.

2) BLC (Back Light Compensation - kompensacja światła wstecznego)

Funkcja przydatna w sytuacji, gdy sprzęt ukierunkowany jest na silne światło i pierwszy plan jest zbyt ciemny, przez co też niewyraźny. BLC rozświetla ciemne miejsca, wraz z tłem, dzięki czemu jakość obrazu jest zdecydowanie lepsza.

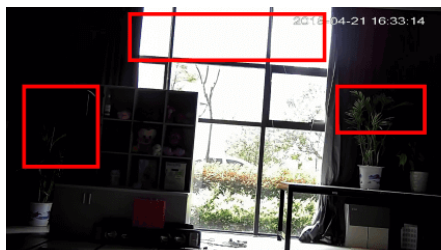


Camera without BLC

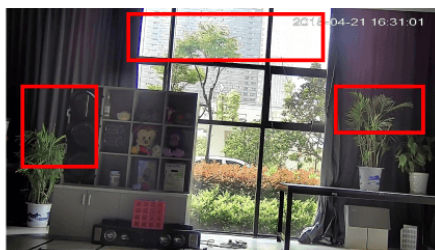


Camera with BLC

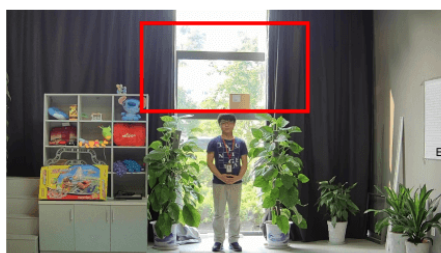
3) WDR (Wide Dynamic Range)



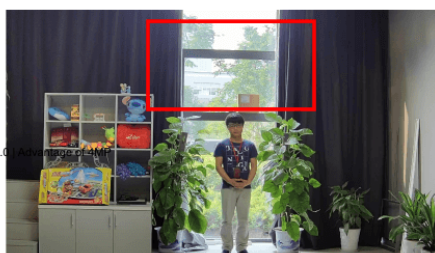
WDR OFF



WDR ON



120dB WDR



140dB WDR

Specyfikacja techniczna (BCS-B-MT82800):

- przetwornik: 1/2,3" 8MPX Progressive Scan CMOS
- chipset: OV12895+NVP2481H
- rozdzielczość: 3840x2160 @15kl/s
- czułość kolor: 0.01Lux/F1.2(AGC wł.) B/W: 0Lux (IR wł.)
- obiektyw stałogniskowy 2,8mm/F1.2
- migawka: auto / manual
- kompensacja tła: BLC/FLC/D-WDR
- kontrola wzmocnienia: (AGC) Auto/ręcznie
- redukcja szumów: DNR
- zasięg reflektora IR: 30m (w terenie otwartym)
- wejście wideo: analogowe HDCVI/AHD/TVI/ANALOG 1 V p-p, kompozytowe, BNC, 75 Ohm
- kolor: grafitowy
- obudowa metalowa
- temperatura pracy: -20°C ...+60°C
- wilgotność względna: 10-90% RH
- stopień ochrony: IP66
- zasilanie: 12V DC
- pobór mocy: <5W
- wymiary: ø65.7x172.9 mm