

Dane aktualne na dzień: 02-04-2025 17:55

Link do produktu: <https://elektronikadomowa.pl/zestaw-monitoringu-bcs-b-xvr040120-4-kamery-bcs-b-ea15fsr420-5mpx-dysk-1tb-p-15074.html>



## ZESTAW MONITORINGU BCS-B-XVR0401(2.0) + 4 KAMERY BCS-B-EA15FSR4(2.0) 5MPX DYSK 1TB

Cena brutto	<b>1 304,75 zł</b>
Cena netto	<b>1 060,77 zł</b>
Dostępność	<b>Dostępny</b>
Czas wysyłki	<b>24 godziny</b>
Numer katalogowy	<b>19426</b>
Kod EAN	<b>5906692702091</b>
Producent	<b>BCS BASIC</b>
Widzenie w nocy	<b>21-30 m</b>
Rozdzielczość	<b>4 Mpx (2K)</b>
Liczba dysków twardej (max.)	<b>1</b>
Liczba kanałów	<b>4</b>

### Opis produktu

**Zestaw monitoringu 5w1 BCS Basic 5 MPX do samodzielnego montażu.**

---

**Zestaw monitoringu 5w1 BCS Basic 5 MPX** to kompleksowe rozwiązanie do monitorowania, które zapewnia wysoką jakość obrazu i łatwość użytkowania. Składa się z rejestratora 5w1 **BCS-B-XVR0401(2.0)** z dyskiem **1TB** oraz **4 kamer**, które mogą pracować w rozdzielczości do 5 MPX (w zależności od technologii).

Rejestrator BCS-B-XVR0401(2.0) to serce zestawu, oferujące wsparcie dla 5 różnych technologii monitorowania dostępnych na rynku: **HD-CVI, AHD, HD-TVI, ANALOG oraz IP**. Dzięki temu użytkownik ma szeroki wybór kamer do integracji, co sprawia, że jest to elastyczne i uniwersalne rozwiązanie dla różnych potrzeb monitoringu.

Każda kamera wyposażona jest w **obiektyw stałogniskowy 2,8 mm** oraz **reflektor podczerwieni z zasięgiem do 40 m** w terenie otwartym, który gwarantuje doskonałą jakość obrazu nawet w zupełnej ciemności. Wodoodporna obudowa pozwala na montaż zarówno wewnątrz, jak i na zewnątrz pomieszczeń.

Cały zestaw jest przeznaczony do samodzielnego montażu, co oznacza, że użytkownik może łatwo zainstalować go we właściwym miejscu, dostosowując się do swoich indywidualnych potrzeb i preferencji. To idealne rozwiązanie dla osób poszukujących prostego, ale skutecznego systemu monitoringu do zastosowań domowych lub małych firm. Dzięki wysokiej jakości komponentów i zaawansowanym funkcjom, **zestaw monitoringu 5w1 BCS Basic 5 MPX zapewnia niezawodne działanie i spokój ducha!**

#### W skład zestawu wchodzi:

- rejestrator 5w1 BCS-B-XVR0401(2.0) - 1 szt;
- zasilacz do rejestratora - 1 szt;
- myszka - 1 szt;
- kamera kopułkowa BCS-B-EA15FSR4(2.0) 5MPX 2,8mm IR40 - 4 szt;
- dysk twardy 1TB (dedykowany do pracy ciągłej) - 1 szt;
- zasilacz impulsowy 12V 5A - 1 szt;
- szybkozłącze - 4 szt;
- transformator wideo TR-1D - 8 szt;
- łączówka, moduł bezpiecznikowy LZ-1 - 1 szt.
- naklejka "OBIEKT MONITOROWANY CAŁODOBOWO" 20x20cm - 1 szt.

**W skład zestawu nie wchodzi przewód instalacyjny (skrętka komputerowa) oraz akcesoria montażowe (np. wtyki RJ45, zaciskarka do RJ45). Można je dokupić na innych naszych aukcjach.**

#### Uwaga!

W zestawie są akcesoria pod przewód skrętka komputerowa (UTP). Istnieje możliwość wymiany na akcesoria pod kabel koncentryczny. W celu wymiany proszę o podanie tej informacji w uwagach do zakupu. Brak informacji = wysyłka końcówek pod UTP.

**Potrzebujesz zestaw w innej konfiguracji? Skontaktuj się z nami, a przygotujemy ofertę specjalnie dla Ciebie!**

---

## Rejestrator 5w1 BCS-B-XVR0401(2.0) 5Mpx



**Rejestrator 5w1 BCS-B-XVR0401(2.0)** współpracuje z max. 4 kamerami w rozdzielczości do **5 MPX** (zależnie od technologii). Dzięki wbudowanym wyjściom **HDMI i VGA** możliwe jest podłączenie sprzętu do dowolnego odbiornika. Obsługuje 5 technologii dostępnych na rynku: **HD-CVI / AHD / HD-TVI / ANALOG / IP**. Produkt obsługuje **1 dysk twardey** o pojemności **do 6 TB (w zestawie dysk 1TB)**.

### Uwaga!

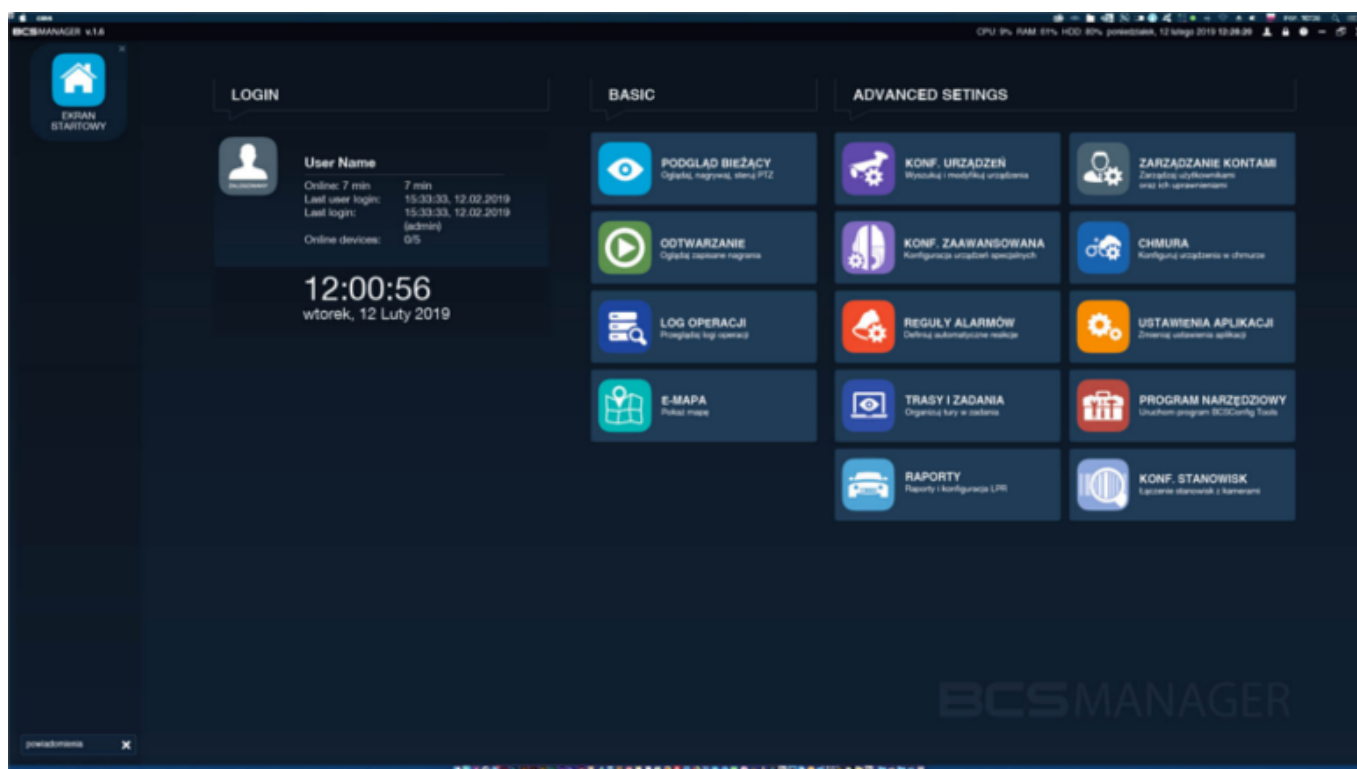
Rejestratory IP z serii BASIC są kompatybilne tylko z kamerami z tej samej serii (tj. BASIC). Współpraca z innymi kamerami jest możliwa jedynie poprzez protokół ONVIF, który nie gwarantuje pełnej funkcjonalności.

### Cechy produktu (BCS-B-XVR0401(2.0)):

- praca w technologii HD-CVI / AHD / HD-TVI / ANALOG / IP
- kompresja H.265+ / H265 / H.264+ / H.264
- obsługa 4 kamer w rozdzielczości max. 5 MPX
- obsługa przez CMS (BCS Manager)
- aplikacja mobilna BCS Basic (android, iOS)
- chmura P2P
- wsparcie protokołu Onvif
- obsługa max. 1 dysku twardego (do 6 TB; w zestawie dysk 1TB)
- 2x USB

### Zarządzanie urządzeniem - program BCS Manager

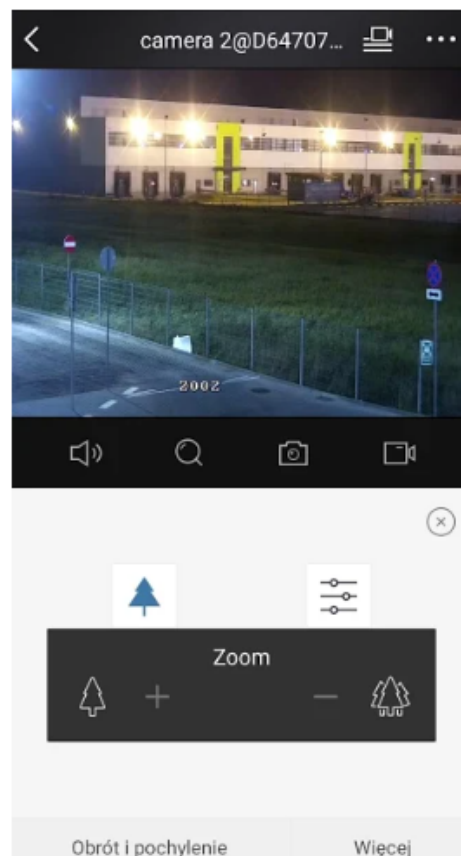
Prosty i intuicyjny program do obsługi urządzeń CCTV BCS. Posiada szereg funkcji, w tym m.in: podgląd na żywo, reguły alarmów (możliwość wykorzystania funkcjonalności kamer i rejestratorów do budowania reakcji alarmowych np. nagranie kanału, wykonanie zdjęcia lub serii zdjęć z kanału itp.), odtwarzanie, E-mapa, obsługa chmury (P2P).



### Podgląd mobilny

**BCS Basic** to bezpłatna aplikacja do zarządzania i obsługi systemu CCTV IP BCS z poziomu smartfona z systemem **Android (Google Play)** i **iOS (App Store)**. Umożliwia **podgląd obrazu z kamer IP, rejestratorów (NVR, XVR) marki BCS Basic**.

Aplikacja działa w lokalnej sieci WiFi i w sieci GSM umożliwiając połączenie przez Internet (stały adres IP lub dla wybranych urządzeń usługa chmurowa P2P). Sygnalizacja wywołania z alarmu działa za pośrednictwem funkcji Push Alarm, która wymaga podłączenia systemu do Internetu.



### Specyfikacja techniczna (BCS-B-XVR0401(2.0)):

- kanały: 4+2
- standard transmisji: HD-CVI / AHD / HD-TVI / ANALOG / IP
- funkcja Pentaplex: podgląd na żywo / nagrywanie / odtwarzanie / archiwizacja / zdalny dostęp
- wyjścia monitorowe: 1x HDMI, 1x VGA
- rozdzielczość wyświetlania HDMI: 1920×1080 / 1600×1200 / 1280×1024 / 1280×720 / 1024×768
- rozdzielczość wyświetlania VGA: 1920×1080 / 1600×1200 / 1280×1024 / 1280×720 / 1024×768
- rozdzielczość nagrywania: 5Mpx Lite / 4Mpx Lite / 1080P / 720P / CIF
- kamery HDCVI: 5Mpx @20fps(ch1), 4Mpx @30fps(ch1), 4Mpx @15fps, 1080P @30fps, 720P @30fps
- kamery AHD / HDTVI: 5Mpx @20fps(ch1), 4Mpx @30fps(ch1), 5Mpx @12fps, 4Mpx @15fps, 1080P @30fps, 720P @60fps
- kamery ANALOG: CVBS PAL/NTSC
- kamery IP: 4Mpx (2(6))
- strumień główny: 5Mpx Lite @12fps, 4Mpx Lite @15fps, 1080P Lite @15fps, 720P @30fps
- strumień drugi: D1 @30fps
- podział na wyjściach: 1/4/6
- odtwarzanie nagrań: 1/4
- kompresja wideo: H.265+ / H265 / H.264+ / H.264
- max. pasmo: 40Mb/s (wejściowe), 64Mb/s (wyjściowe)
- wejście/wyjście audio: 1/1
- archiwizacja: możliwość zgrywania materiału na nośniki zewnętrzne typu USB FLASH, USB HDD
- sieć: RJ-45(10/100Mbps)
- użytkownicy: 128
- obsługa: Local, Web Service, CMS BCS Manager (Windows/Linux/MAC), Mobile App(iOS, android)
- zgodność: ONVIF
- protokoły: TCP/IP, P2P, UPnP, NTP, DHCP
- dysk twarde: 1x SATA do 6 TB (w zestawie dysk 1TB)
- 2x USB 2.0
- obudowa: 1U
- temperatura pracy: -10°C~+55°C
- wilgotność: max. 90% RH
- zasilanie: 12V DC

- 
- pobór mocy: max. 10 W (bez HDD)
  - wymiary: 260 × 243 × 46 mm
  - waga: 1,1kg
- 

## Kamera kopułkowa 4w1 BCS-B-EA15FSR4(2.0) 5Mpx 2,8mm IR40m



**Kamera kopułkowa 4w1 BCS-B-EA15FSR4(2.0)** to wszechstronne narzędzie do monitorowania, które oferuje doskonałą jakość obrazu i elastyczność w działaniu. Wyposażona w wbudowany przetwornik obrazu o rozdzielczości **5 MPX (w zależności od technologii)** oraz obiektyw stałogniskowy **2,8 mm**, który umożliwia uzyskanie szerokiego kąta widzenia, aby nic Ci nie umknęło.

Dzięki reflektorowi podczerwieni **z zasięgiem do 40 m** (w terenie otwartym), kamera zapewnia wyraźny i dokładny obraz nawet w zupełnej ciemności, co sprawia, że jest idealnym rozwiązaniem do monitorowania nawet najbardziej wymagających miejsc.

Obsługując 4 technologie dostępne na rynku: **HD-CVI / AHD / HD-TVI / ANALOG**, kamera zapewnia szeroką kompatybilność, co czyni ją wszechstronnym narzędziem do monitorowania.

Wodoodporna obudowa pozwala na montaż zarówno wewnątrz, jak i na zewnątrz pomieszczeń, co sprawia, że świetnie sprawdzi się do obserwacji sklepów, magazynów, szkół, biur, domów itp. Możliwość montażu **na suficie** zwiększa elastyczność instalacji.

### Uwaga!

Warto pamiętać, że kamery IP z serii BASIC są kompatybilne tylko z rejestratorami z tej samej serii (tj. BASIC), co należy wziąć pod uwagę podczas planowania systemu monitoringu.

### Cechy produktu (BCS-B-EA15FSR4(2.0)):

- rozdzielczość: 5MPX (2880x1620)
- obiektyw stałogniskowy 2.8mm / F1.6
- funkcje: AGC, AWB, BLC, HLC, DWDR, 2D DNR, ICR mechaniczny filtr podczerwieni

- zasięg promienników podczerwieni: do 40 m (w terenie otwartym)
- menu ekranowe OSD dostępne z poziomu rejestratora BCS-XVR
- wbudowany mikrofon
- stopień ochrony: IP67
- adaptery (brak w zestawie) pasujące do kamery: BCS-AD23, BCS-P-A173

### Wybrane funkcje:

#### 1) AGC (Auto Gain Control - automatyczna kontrola wzmocnienia)

Funkcja, dzięki której można uzyskać większy poziom sygnału - szczególnie w warunkach słabego oświetlenia. Obraz staje się wyostrzony, więc jest też bardziej czytelny.

#### 2) BLC (Back Light Compensation - kompensacja światła wstecznego)

Funkcja przydatna w sytuacji, gdy sprzęt ukierunkowany jest na silne światło i pierwszy plan jest zbyt ciemny, przez co też niewyraźny. BLC rozświetla ciemne miejsca, wraz z tłem, dzięki czemu jakość obrazu jest zdecydowanie lepsza.

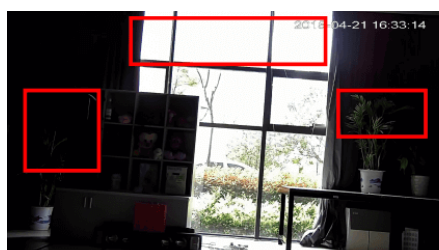


Camera without BLC

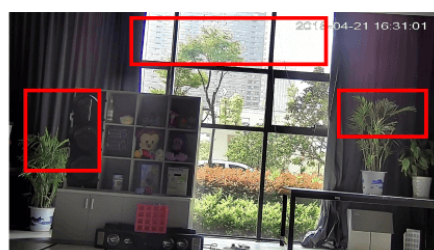


Camera with BLC

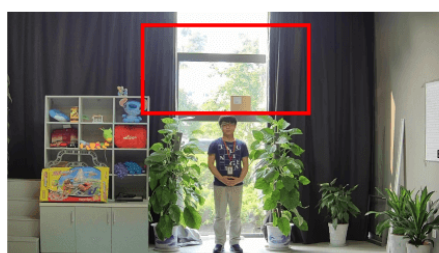
#### 3) WDR (Wide Dynamic Range)



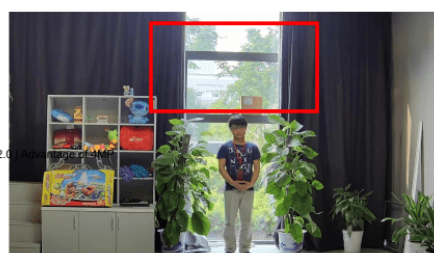
WDR OFF



WDR ON



120dB WDR



140dB WDR

#### Specyfikacja techniczna (BCS-B-EA15FSR4(2.0)):

- 
- przetwornik: 1/2.7" 5Mpx Progressive Scan CMOS
  - ilość pikseli: 2880(H)×1620(V)
  - standard transmisji: HD-CVI / AHD / HD-TVI / ANALOG CVBS
  - czułość: 0.005Lux(F1.6,AGC) 0Lux(B/W,IR)
  - obiektyw stałogniskowy 2,8 mm/F1.6
  - kąt widzenia: H: 109.1° V: 60.9° D: 126.7°
  - Focus: Stały
  - IRIS: Stały
  - migawka: auto / manual
  - zasięg reflektora IR: 40m (w terenie otwartym)
  - rozdzielczość HDTVI: 5Mpx @20fps, 5Mpx @12.5fps, 4Mpx @30fps, 4Mpx @25fps, 1080P @30fps, 1080P @25fps
  - rozdzielczość AHD: 5Mpx @20fps, 4Mpx @30fps, 4Mpx @25fps, 1080P @30fps, 1080P @25fps
  - rozdzielczość HDCVI: 5Mpx @25fps, 4Mpx @30fps, 4Mpx @25fps, 1080P @30fps, 1080P @25fps
  - rozdzielczość CVBS: PAL, NTSC
  - kolor: biały
  - zabezpieczenie przeciwprzepięciowe: 4kV
  - temperatura pracy: -30°C ...+60°C
  - wilgotność względna: max. 95% RH
  - stopień ochrony: IP67
  - zasilanie: 12V DC
  - pobór mocy: max. 3,4W
  - wymiary: Ø111 × 98 mm
  - waga: 0,33kg

#### **W zestawie:**

- rejestrator BCS-B-XVR0401(2.0) - 1 szt.
- zasilacz do rejestratora - 1 szt;
- myszka - 1 szt;
- kamera kopułkowa BCS-B-EA15FSR4(2.0) - 4 szt;
- dysk twardy 1TB (dedykowany do pracy ciągłej) - 1 szt;
- zasilacz impulsowy 12V 5A - 1 szt;
- szybkozłącze - 4 szt;
- transformator wideo TR-1D - 8 szt;
- łączówka, moduł bezpiecznikowy LZ-1 - 1 szt.
- naklejka "OBIEKT MONITOROWANY CAŁODOBOWO" 20x20cm - 1 szt;
- instrukcja obsługi.