

Dane aktualne na dzień: 03-04-2025 20:22

Link do produktu: <https://elektronikadomowa.pl/zestaw-domofonowy-jednorodzinny-eura-adp-34a3-rfid-12vdc-czarny-unifon-p-18622.html>



## ZESTAW DOMOFONOWY JEDNORODZINNY EURA ADP-34A3 RFID 12VDC CZARNY + UNIFON

Cena brutto	<b>519,99 zł</b>
Cena netto	<b>422,76 zł</b>
Dostępność	<b>Dostępny</b>
Czas wysyłki	<b>24 godziny</b>
Numer katalogowy	<b>22874</b>
Kod EAN	<b>5906692719365</b>
Producent	<b>EURATECH</b>

### Opis produktu

**Zestaw domofonowy jednorodzinny Eura ADP-34A3** składa się z unifonu i kasetki zewnętrznej. **Unifon bezsłuchawkowy, głośnomówiący** posiada funkcję obsługi **2 wejść**, tym samym umożliwia otwieranie furtki oraz np. bramy.

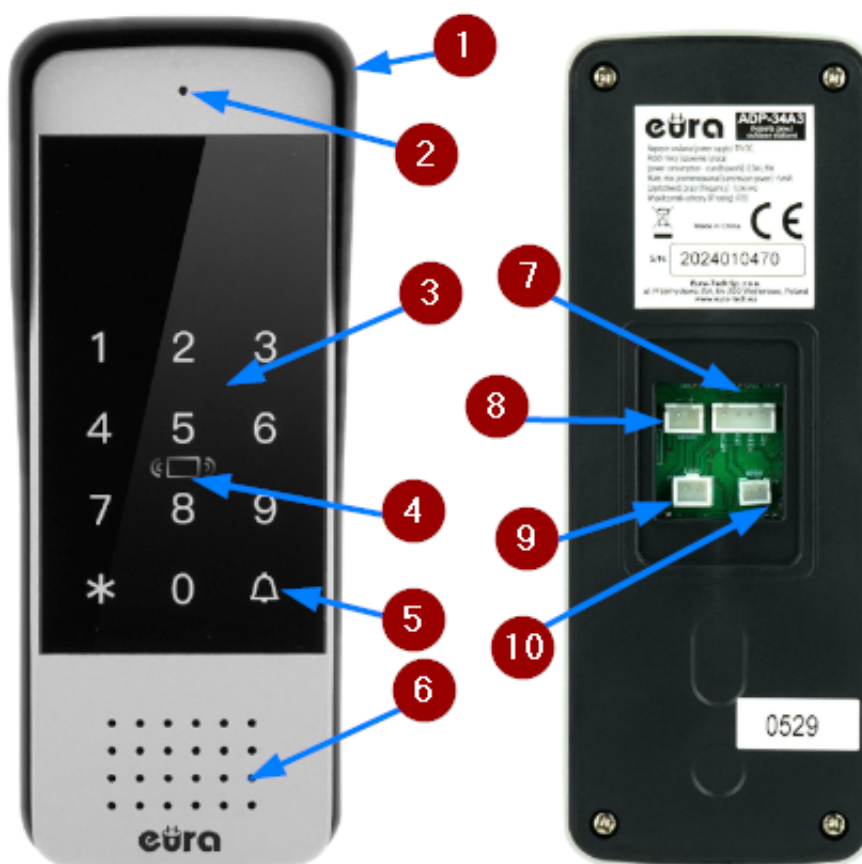


Wyposażony jest też w **przycisk regulacji głośności rozmowy i dzwonka**. Kasetę zewnętrzną wyposażoną została w **szyfrator i czytnik zbliżeniowy Mifare 13,56MHz**, co umożliwia wejście za pomocą kodu lub breloka/karty zbliżeniowej. Dodatkowo, zabezpieczona jest daszkiem, który chroni ją przed złymi warunkami atmosferycznymi. Przeznaczona jest do montażu **natynkowego**.



**Kaseta zewnętrzna** powinna się znajdować na **wysokości umożliwiającej swobodne prowadzenie rozmowy** (w praktyce odległość głośnika kasety zewnętrznej od podłoża wynosi **od 140 cm do 170 cm**). Natomiast standardowa **wysokość instalacji unifonu po zawieszeniu wynosi ok. 145 cm**, niemniej jego **położenie można dostosować do**

indywidualnych potrzeb użytkowników.



**Legenda:**

- 1. daszek ochronny
- 2. mikrofon
- 3. klawiatura numeryczna (szyfrator)
- 4. czytnik zbliżeniowy 13,56 kHz (MIFARE)
- 5. przycisk wywołania
- 6. głośnik
- 7. gniazdo do podłączenia unifonu
- 8. gniazdo zasilania 12VDC
- 9. gniazdo rygla - elektrozaczepu (zasilanie 12VDC)
- 10. gniazdo przycisku wyjściowego (EXIT)

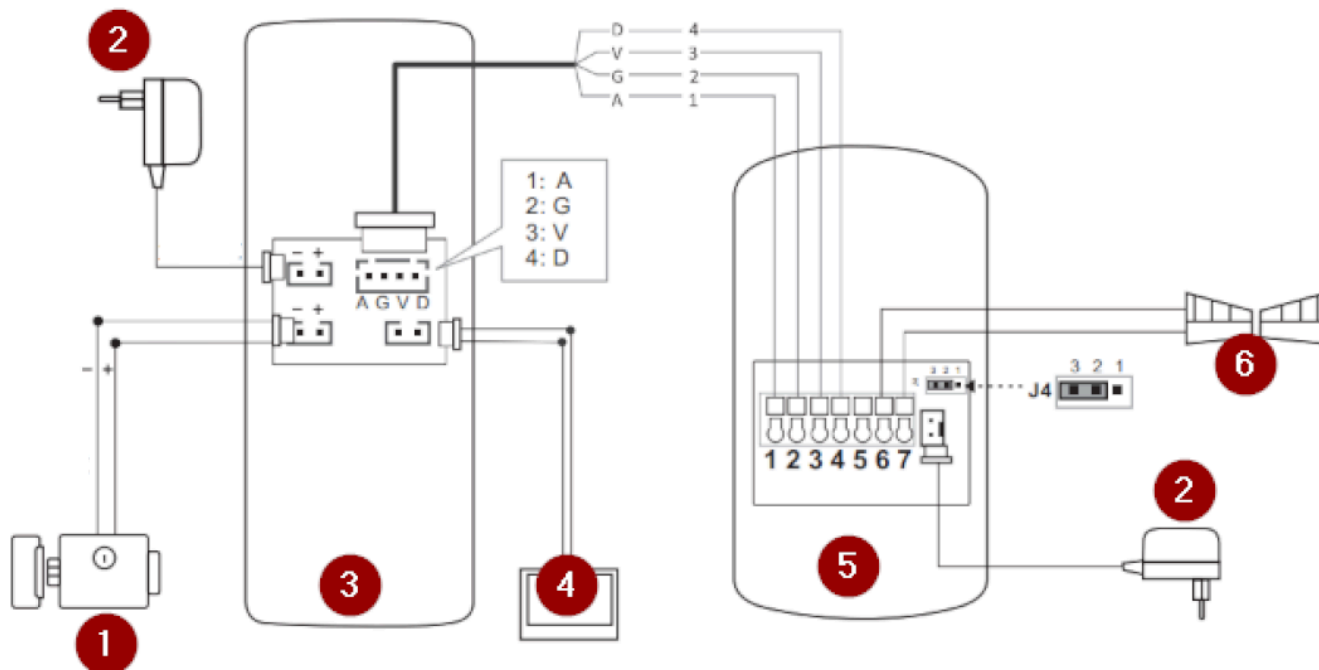
**Unifon:**



#### Legenda:

1. wskaźnik zasilania (dioda LED)
2. mikrofon
3. przycisk prowadzenia rozmowy
4. regulacja głośności rozmowy
5. przycisk odblokowania rygla (elektrozaczepu, brak w zestawie)
6. regulacja głośności dzwonka
7. przycisk otwierania bramy
8. głośnik
9. uchwyty montażowe
10. zaciski do podłączenia kasyty za pomocą przewodu
11. gniazdo do podłączenia zasilacza (w zestawie)

#### Schemat podłączenia:



#### Legenda:

1. Elektrozaczepek, rygiel (brak w zestawie)
2. Zasilacz wtyczkowy 12V DC (w zestawie)
3. Panel zewnętrzny
4. Przycisk wyjścia (EXIT, brak w zestawie)
5. Unifon (słuchawka)
6. Podłączenie do napędu, sterownika bramy

#### Specyfikacja techniczna:

- ilość przewodów łączących: 4
- ilość obsługiwanych wyjść: 2
- możliwa rozbudowa: tak
- napięcie zasilania: 12V DC
- pobór mocy: 1,5W (czuwanie) / 14W (praca)

#### Kaseta zewnętrzna:

- rodzaj komunikacji: przewodowa
- max. liczba lokatorów: 1
- ilość obsługiwanych wyjść: 1
- rodzaje wyjść: 12V DC 350mA
- czas aktywacji rygla: 1-9 sek.
- wbudowany czytnik breloków zbliżeniowych
- częstotliwość pracy czytnika: 13,56 kHz (MIFARE)
- szyfrator dotykowy (podświetlane klawisze)
- max. moc promieniowania: <5mW
- materiał obudowy: aluminium
- sposób montażu: natynkowy (daszek ochronny w zestawie)
- ilość przewodów łączących: 4
- stopień ochrony: IP44
- temperatura pracy: -15°C ... +45°C
- rodzaje wyjść - wyjście1: 12V DC 350mA
- wymiary: 170 x 65 x 39 mm
- pobór mocy: 0,5W (czuwanie) / 6W (praca)
- waga netto: 340 g



**Unifon:**

- ilość melodii gongu: 1
- głośnomówiący: tak
- temperatura pracy: 0°C ...+55°C
- stopień ochrony: IP20
- rodzaje wyjść: N.O. 30V DC/ 1A Max
- czas aktywacji rygla/ bramy: przycisk chwilowy / przycisk chwilowy
- pobór mocy: 0,5W (czuwanie) / 6W (praca)
- wymiary: 134 x 74 x 29 mm
- waga netto: 130 g



**W zestawie:**

- panel zewnętrzny Eura ADA-52A3 - 1 szt;
- unifon (słuchawka) Eura ADA-34A3 (czarny) - 2 szt;
- zasilacz wtyczkowy 12V DC - 3 szt;
- daszek ochronny (do panelu) - 1 szt;
- brelok zbliżeniowy - 5 szt;
- instrukcja.

☐ Zestaw nie zawiera elektrozaczeptu, zalecany o poborze prądu maksymalnie 350mA (niskoprądowy) lub z pamięcią, napięcie 12VDC.

☐ Zasilacz w zestawie jest wtyczkowy, jeśli istnieje potrzeba montażu zasilacza w rozdzielni to można zakupić zasilacz dedykowany na szynę DIN, model HDR-15-12 lub OR-PSU-1642 - dostępny osobno.