

Link do produktu: <https://elektronikadomowa.pl/zestaw-domofonowy-jednorodzinny-aura-adp-34a3-rfid-12vdc-bialy-unifon-p-18620.html>

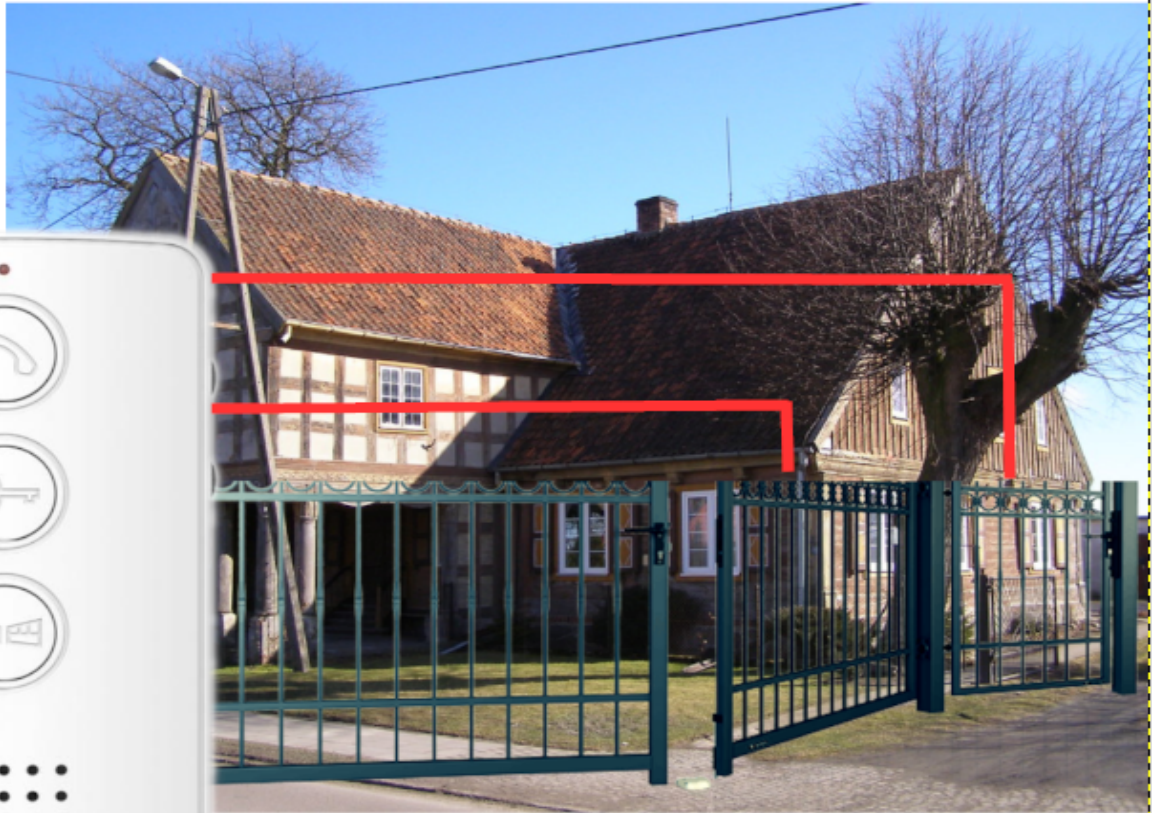


ZESTAW DOMOFONOWY JEDNORODZINNY EURA ADP-34A3 RFID 12VDC BIAŁY + UNIFON

Cena brutto	519,99 zł
Cena netto	422,76 zł
Dostępność	Dostępny
Czas wysyłki	24 godziny
Numer katalogowy	22872
Kod EAN	5906692714674
Producent	EURA-TECH

Opis produktu

Zestaw domofonowy jednorodzinny Eura ADP-34A3 składa się z unifonu i kasety zewnętrznej. **Unifon bezsłuchawkowy, głośnomówiący** posiada funkcję obsługi **2 wejść**, tym samym umożliwia otwieranie furtki oraz np. bramy.

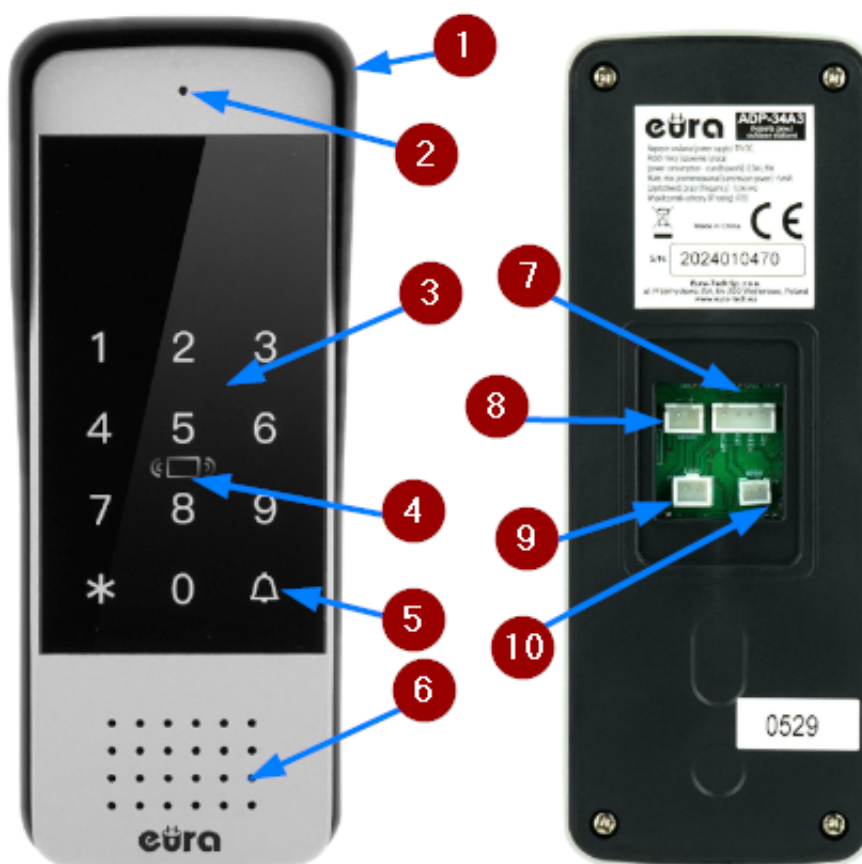


Wyposażony jest też w **przycisk regulacji głośności rozmowy i dzwonka**.
Kaseta zewnętrzna wyposażona została w **szyfrator i czytnik zbliżeniowy Mifare 13,56MHz**, co umożliwi wejście za pomocą kodu lub breloka/karty zbliżeniowej. Dodatkowo, zabezpieczona jest daszkiem, który chroni ją przed złymi warunkami atmosferycznymi. Przeznaczona jest do montażu **natynkowego**.



Kaseta zewnętrzna powinna się znajdować na **wysokości umożliwiającej swobodne prowadzenie rozmowy** (w praktyce odległość głośnika kasety zewnętrznej od podłoża wynosi **od 140 cm do 170 cm**). Natomiast standardowa **wysokość instalacji unifonu po zawieszeniu wynosi ok. 145 cm**, niemniej jego **położenie można dostosować do**

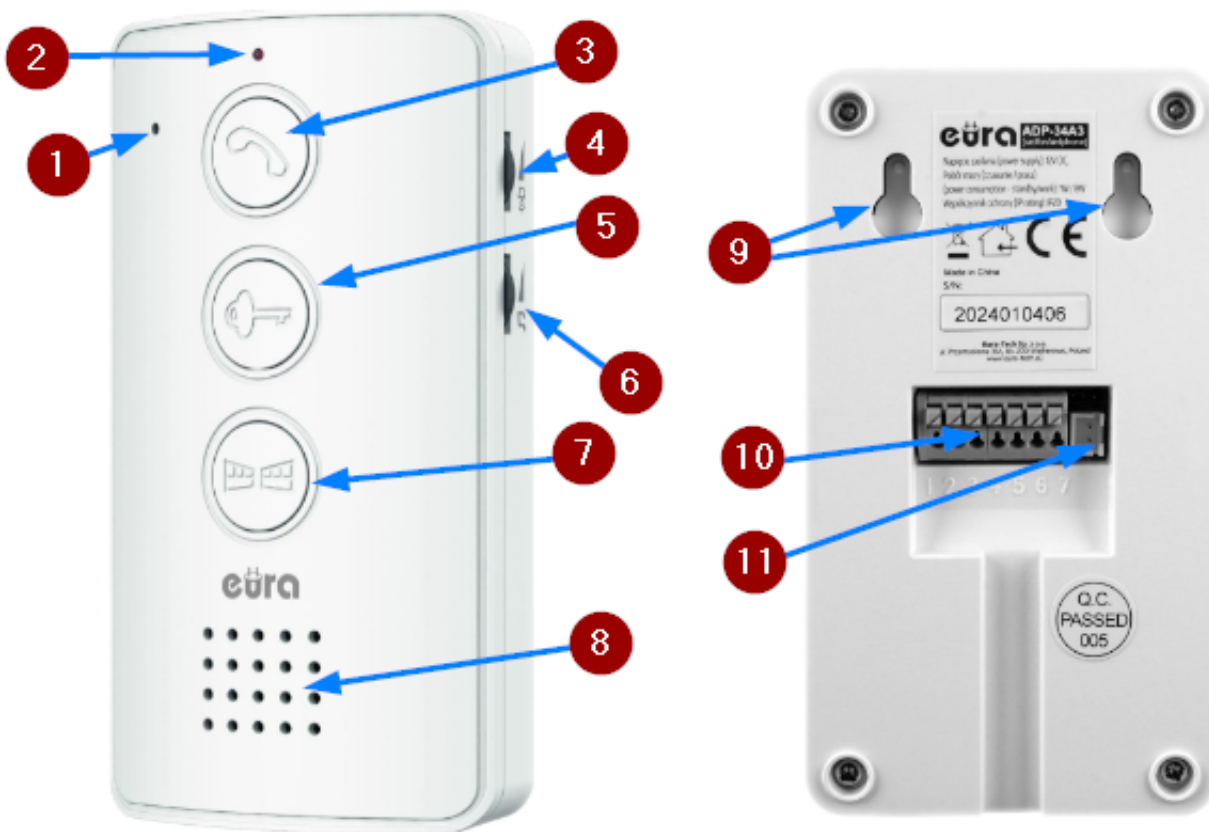
indywidualnych potrzeb użytkowników.



Legenda:

1. daszek ochronny
2. mikrofon
3. klawiatura numeryczna (szyfrator)
4. czytnik zbliżeniowy 13,56 kHz (MIFARE)
5. przycisk wywołania
6. głośnik
7. gniazdo do podłączenia unifonu
8. gniazdo zasilania 12VDC
9. gniazdo rygla - elektrozaczepu (zasilanie 12VDC)
10. gniazdo przycisku wyjściowego (EXIT)

Unifon:



Legenda:

- 1. mikrofon
- 2. wskaźnik zasilania (dioda LED)
- 3. przycisk prowadzenia rozmowy
- 4. regulacja głośności rozmowy
- 5. przycisk odblokowania rygla (elektrozaczepu, brak w zestawie)
- 6. regulacja głośności dzwonka
- 7. przycisk otwierania bramy
- 8. głośnik
- 9. uchwyty montażowe
- 10. zaciski do podłączenia kasy za pomocą przewodu
- 11. gniazdo do podłączenia zasilacza (w zestawie)

Schemat podłączenia:



Unifon:

- ilość melodii gongu: 1
- głośnomówiący: tak
- temperatura pracy: 0°C ...+55°C
- stopień ochrony: IP20
- rodzaje wyjść: N.O. 30V DC/ 1A Max
- czas aktywacji rygla/ bramy: przycisk chwilowy / przycisk chwilowy
- pobór mocy: 0,5W (czuwanie) / 6W (praca)
- wymiary: 134 x 74 x 29 mm
- waga netto: 130 g



W zestawie:

- panel zewnętrzny Eura ADA-52A3 - 1 szt;
- unifon (słuchawka) Eura ADA-34A3 - 2 szt;
- zasilacz wtyczkowy 12V DC - 3 szt;
- daszek ochronny (do panelu) - 1 szt;
- brelok zbliżeniowy - 5 szt;
- instrukcja.

□ Zestaw nie zawiera elektrozaczeptu, zalecany o poborze prądu maksymalnie 350mA (niskoprądowy) lub z pamięcią, napięcie 12VDC.

□ Zasilacz w zestawie jest wtyczkowy, jeśli istnieje potrzeba montażu zasilacza w rozdzielni to można zakupić zasilacz dedykowany na szynę DIN, model HDR-15-12 lub OR-PSU-1642 - dostępny osobno.