

Link do produktu: <https://elektronikadomowa.pl/zestaw-domofonowy-jednorodzinny-eura-adp-34a3-rfid-12vdc-bialy-p-18619.html>

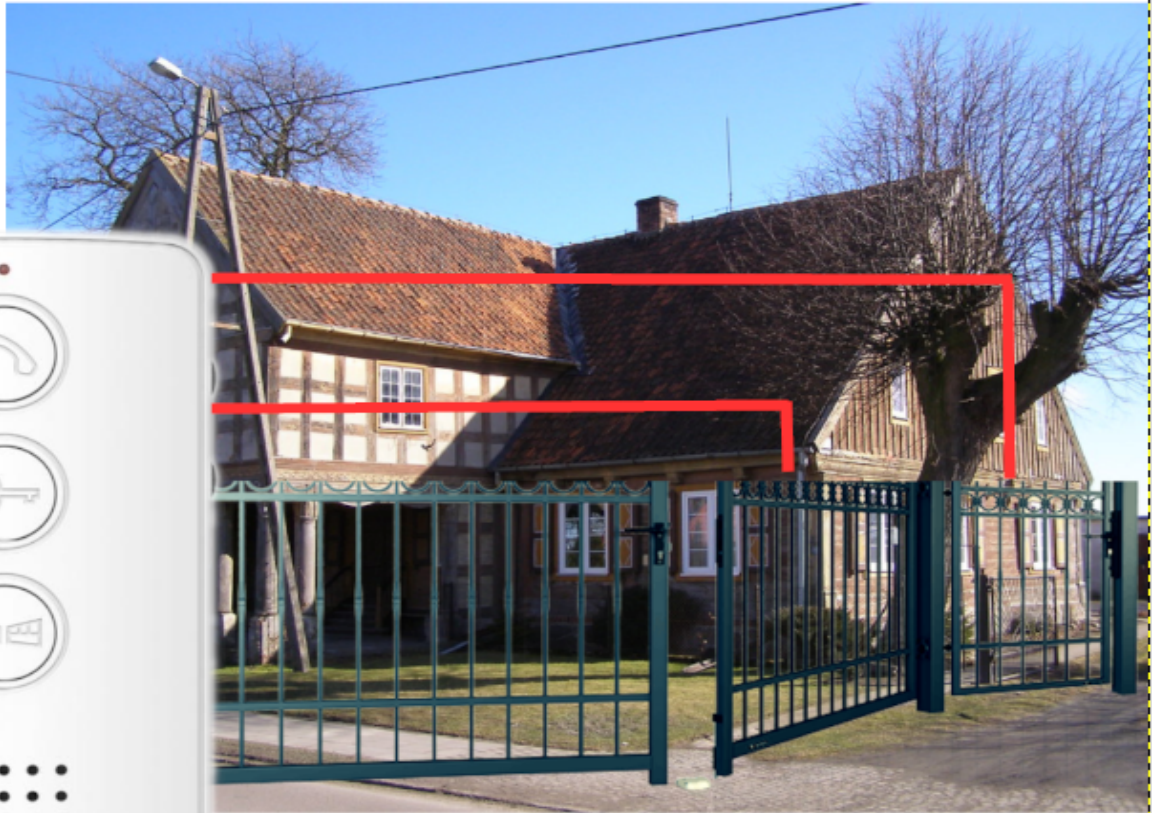


## ZESTAW DOMOFONOWY JEDNORODZINNY EURA ADP-34A3 RFID 12VDC BIAŁY

Cena brutto	<b>364,99 zł</b>
Cena netto	<b>296,74 zł</b>
Dostępność	<b>Dostępny</b>
Czas wysyłki	<b>24 godziny</b>
Numer katalogowy	<b>22871</b>
Kod EAN	<b>5905548278841</b>
Producent	<b>EURA-TECH</b>

### Opis produktu

**Zestaw domofonowy jednorodzinny Eura ADP-34A3** składa się z unifonu i kasetki zewnętrznej. **Unifon bezsłuchawkowy, głośnomówiący** posiada funkcję obsługi **2 wejść**, tym samym umożliwia otwieranie furtki oraz np. bramy.

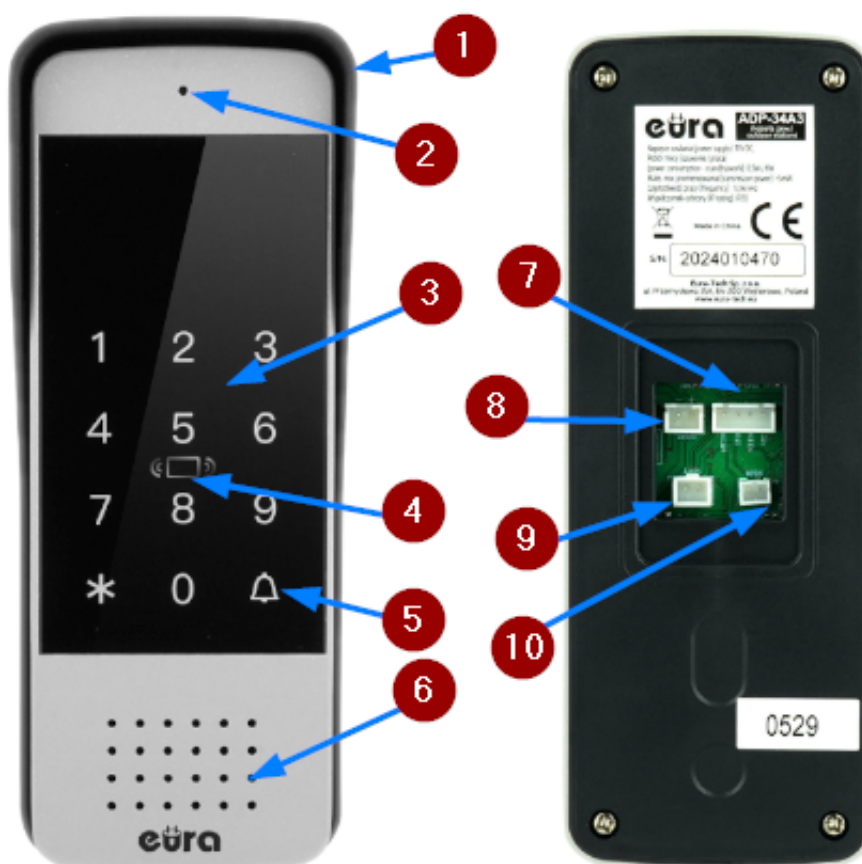


Wyposażony jest też w **przycisk regulacji głośności rozmowy i dzwonka**.  
Kaseta zewnętrzna wyposażona została w **szyfrator i czytnik zbliżeniowy Mifare 13,56MHz**, co umożliwi wejście za pomocą kodu lub breloka/karty zbliżeniowej. Dodatkowo, zabezpieczona jest daszkiem, który chroni ją przed złymi warunkami atmosferycznymi. Przeznaczona jest do montażu **natynkowego**.



**Kaseta zewnętrzna** powinna się znajdować na **wysokości umożliwiającej swobodne prowadzenie rozmowy** (w praktyce odległość głośnika kasety zewnętrznej od podłoża wynosi **od 140 cm do 170 cm**). Natomiast standardowa **wysokość instalacji unifonu po zawieszeniu wynosi ok. 145 cm**, niemniej jego **położenie można dostosować do**

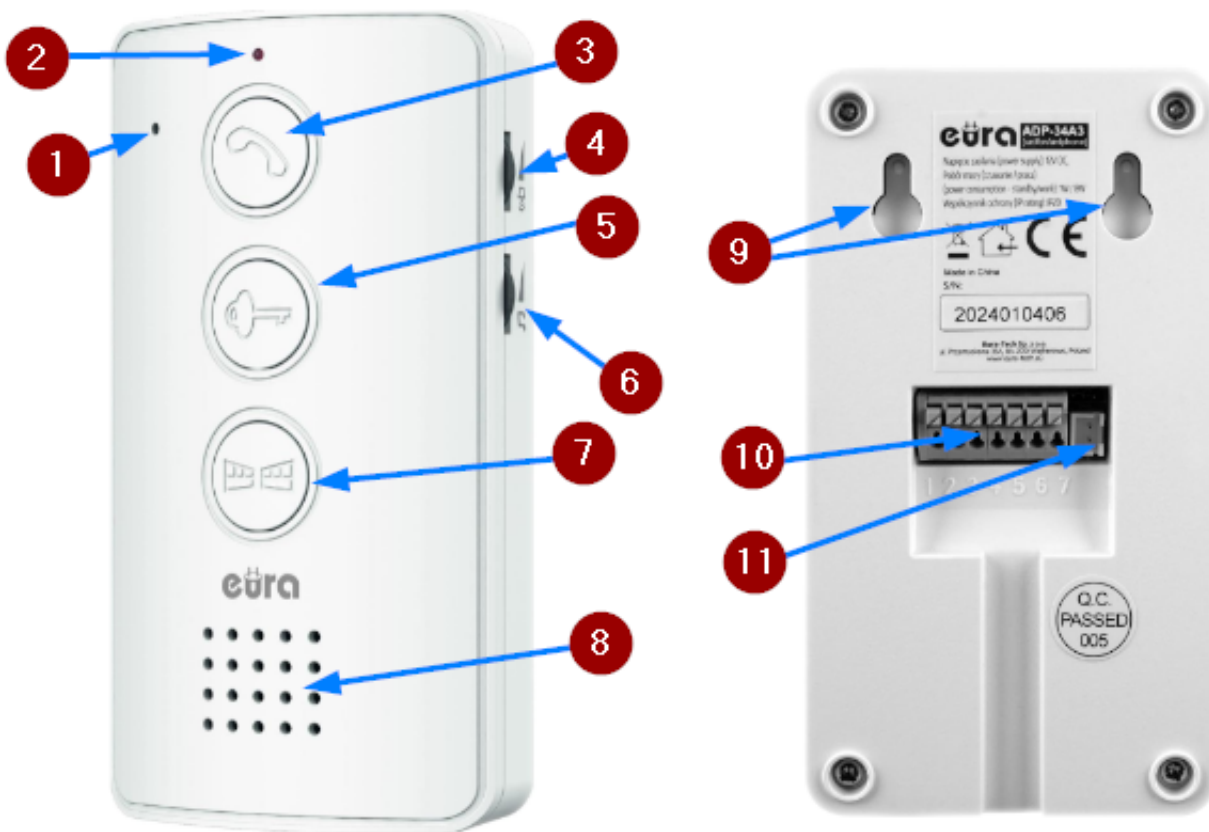
indywidualnych potrzeb użytkowników.



**Legenda:**

1. daszek ochronny
2. mikrofon
3. klawiatura numeryczna (szyfrator)
4. czytnik zbliżeniowy 13,56 kHz (MIFARE)
5. przycisk wywołania
6. głośnik
7. gniazdo do podłączenia unifonu
8. gniazdo zasilania 12VDC
9. gniazdo rygla - elektrozaczepu (zasilanie 12VDC)
10. gniazdo przycisku wyjściowego (EXIT)

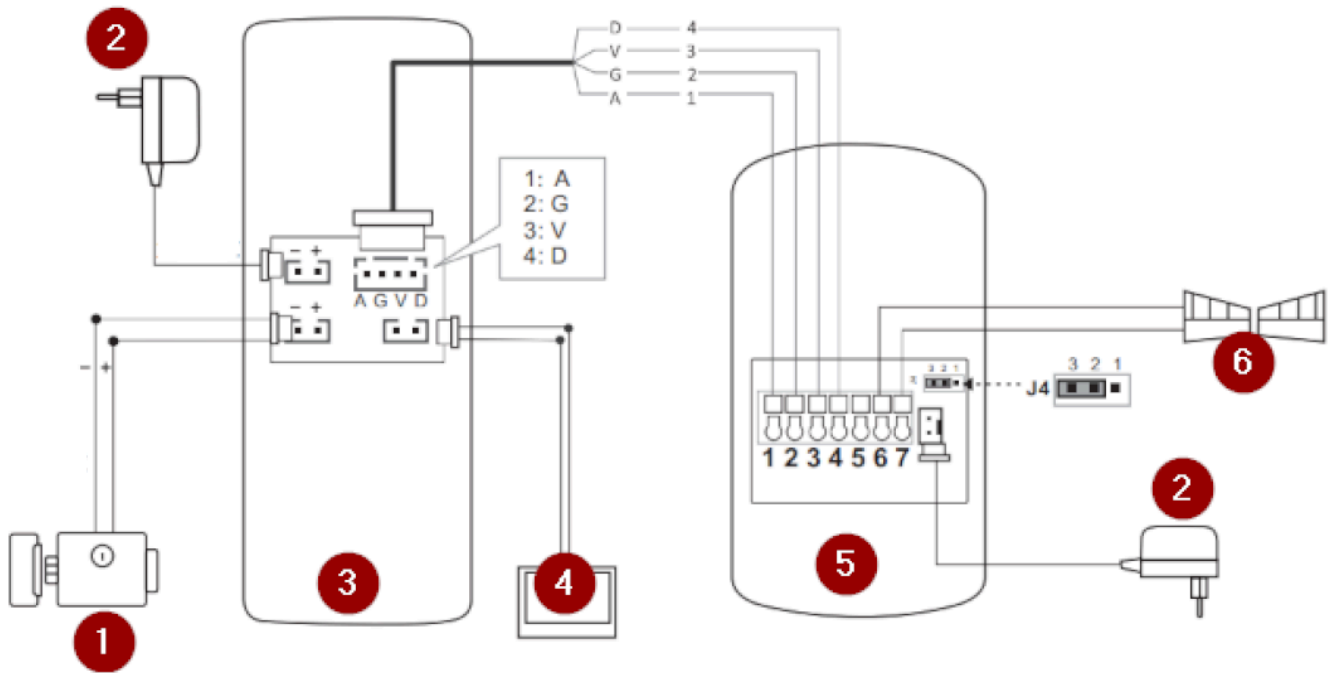
**Unifon:**



**Legenda:**

- 1. mikrofon
- 2. wskaźnik zasilania (dioda LED)
- 3. przycisk prowadzenia rozmowy
- 4. regulacja głośności rozmowy
- 5. przycisk odblokowania rygla (elektrozaczepu, brak w zestawie)
- 6. regulacja głośności dzwonka
- 7. przycisk otwierania bramy
- 8. głośnik
- 9. uchwyty montażowe
- 10. zaciski do podłączenia kasety za pomocą przewodu
- 11. gniazdo do podłączenia zasilacza (w zestawie)

**Schemat podłączenia:**



#### Legenda:

1. Elektrozaczepek, rygiel (brak w zestawie)
2. Zasilacz wtyczkowy 12V DC (w zestawie)
3. Panel zewnętrzny
4. Przycisk wyjścia (EXIT, brak w zestawie)
5. Unifon (słuchawka)
6. Podłączenie do napędu, sterownika bramy

#### Specyfikacja techniczna:

- ilość przewodów łączących: 4
- ilość obsługiwanych wyjść: 2
- możliwa rozbudowa: tak
- napięcie zasilania: 12V DC
- pobór mocy: 1,5W (czuwanie) / 14W (praca)

#### Kaseta zewnętrzna:

- rodzaj komunikacji: przewodowa
- max. liczba lokatorów: 1
- ilość obsługiwanych wyjść: 1
- rodzaje wyjść: 12V DC 350mA
- czas aktywacji rygla: 1-9 sek.
- wbudowany czytnik breloków zbliżeniowych
- częstotliwość pracy czytnika: 13,56 kHz (MIFARE)
- szyfrator dotykowy (podświetlane klawisze)
- max. moc promieniowania: <math>< 5\text{mW}</math>
- materiał obudowy: aluminium
- sposób montażu: natynkowy (daszek ochronny w zestawie)
- ilość przewodów łączących: 4
- stopień ochrony: IP44
- temperatura pracy:  $-15^{\circ}\text{C} \dots +45^{\circ}\text{C}$
- rodzaje wyjść - wyjście1: 12V DC 350mA
- wymiary: 170 x 65 x 39 mm
- pobór mocy: 0,5W (czuwanie) / 6W (praca)
- waga netto: 340 g



**Unifon:**

- ilość melodii gongu: 1
- głośnomówiący: tak
- temperatura pracy: 0°C ...+55°C
- stopień ochrony: IP20
- rodzaje wyjść: N.O. 30V DC/ 1A Max
- czas aktywacji rygla/ bramy: przycisk chwilowy / przycisk chwilowy
- pobór mocy: 0,5W (czuwanie) / 6W (praca)
- wymiary: 134 x 74 x 29 mm
- waga netto: 130 g



**W zestawie:**

- panel zewnętrzny Eura ADA-52A3 - 1 szt;
- unifon (słuchawka) Eura ADA-34A3 - 1 szt;
- zasilacz wtyczkowy 12V DC - 2 szt;
- daszek ochronny (do panelu) - 1 szt;
- brelok zbliżeniowy - 5 szt;
- instrukcja.

□ Zestaw nie zawiera elektrozaczeptu, zalecany o poborze prądu maksymalnie 350mA (niskoprądowy) lub z pamięcią, napięcie 12VDC.

□ Zasilacz w zestawie jest wtyczkowy, jeśli istnieje potrzeba montażu zasilacza w rozdzielni to można zakupić zasilacz dedykowany na szynę DIN, model HDR-15-12 lub OR-PSU-1642 - dostępny osobno.