

Link do produktu: <https://elektronikadomowa.pl/zestaw-domofonowy-commax-dp-2hprdc-dr-2gn-mean-well-hdr-15-12-elektrozaczep-r4-1210-12v-p-6593.html>



ZESTAW DOMOFONOWY COMMAX DP-2HPR(DC) + DR-2GN + MEAN WELL HDR-15-12 + ELEKTROZACZEP R4-12.10 12V

Cena brutto	455,15 zł
-------------	------------------

Cena netto	370,04 zł
------------	------------------

Dostępność	Dostępny
------------	-----------------

Czas wysyłki	24 godziny
--------------	-------------------

Numer katalogowy	11778
------------------	--------------

Kod EAN	5906692726844
---------	----------------------

Producent	COMMAX
-----------	---------------

Opis produktu

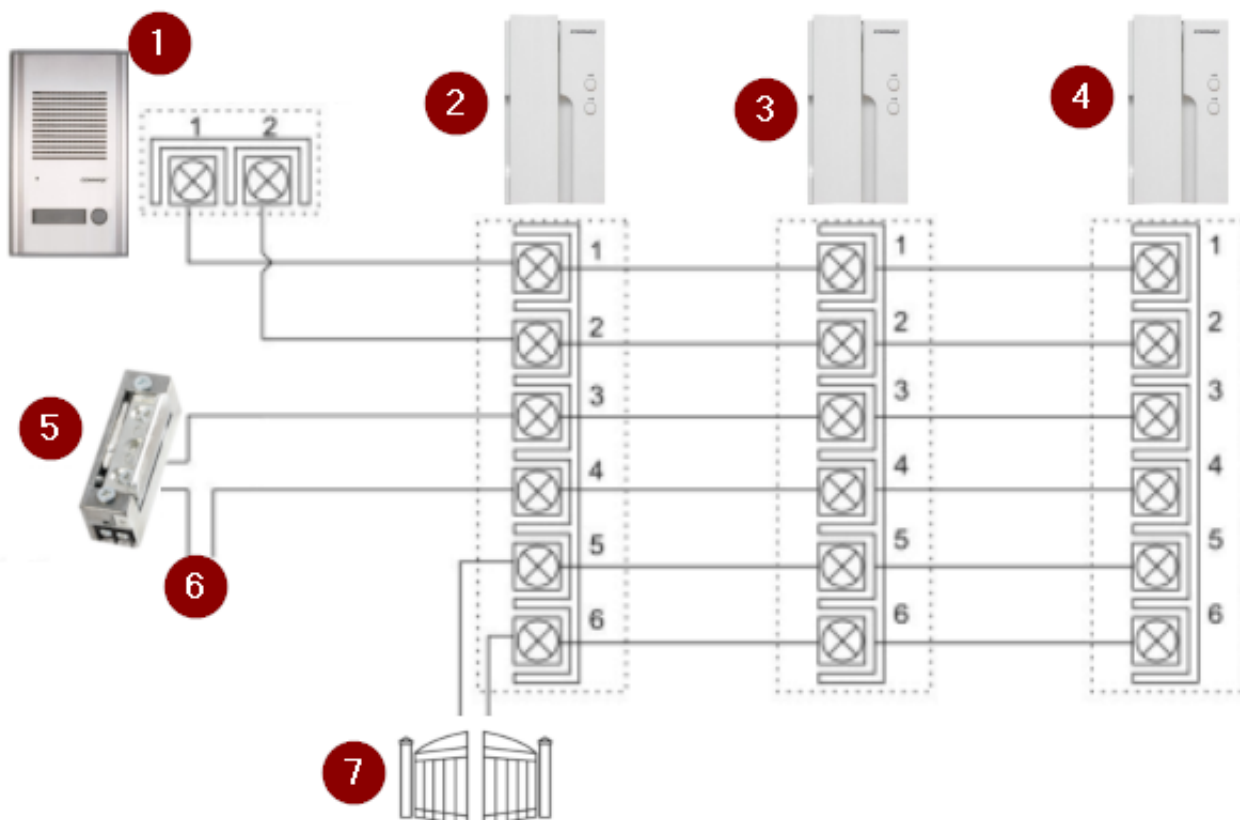
Zestaw domofonowy jednorodzinny Commax z unifonem DP-2HPR(DC) 12V, stacją bramową DR-2GN, zasilaczem na szynę DIN i elektrozaczepem R4

W skład zestawu wchodzi:

- 1x stacja bramowa Commax DR-2GN;
- 1x unifon Commax DP-2HPR(DC) 12V;
- 1x zasilacz na szynę DIN Mean Well HDR-15-12;
- 1x elektrozaczep symetryczny Elektra Plus R4-12.10 wraz z kasetą i szyldem;
- instrukcja.

☐Zestaw nie zawiera zasilania do elektrozamka.

Schemat podłączenia zestawu



Legenda:

1. Stacja bramowa
2. Unifon
3. Unifon podrzędny nr 1 (brak w zestawie)
4. Unifon podrzędny nr 2 (brak w zestawie)
5. Elektrozaczep
6. Zasilanie do elektrozaczepu (brak w zestawie)
7. Sterowanie bramą



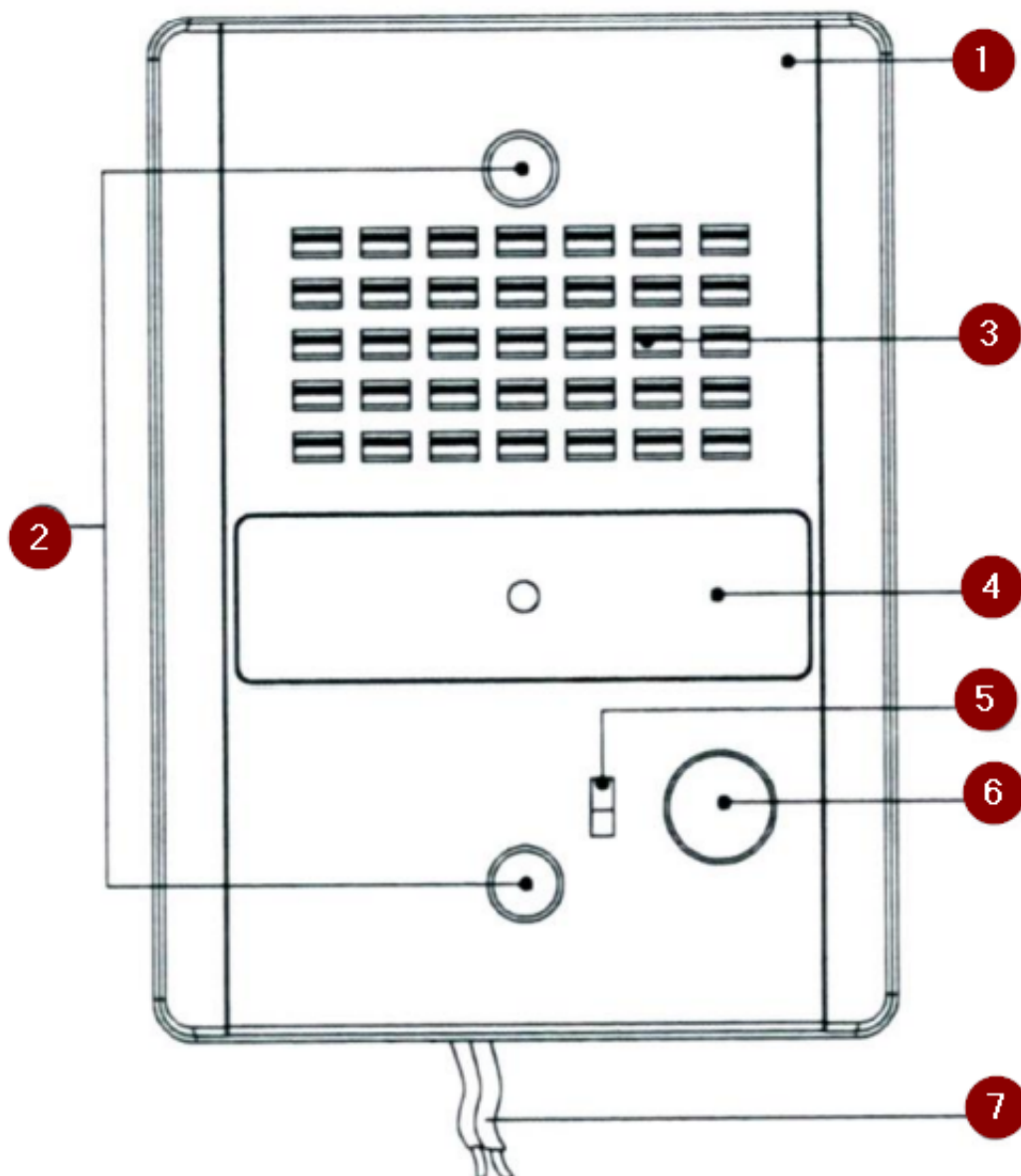
Unifon Commax DP-2HPR(DC) 12V przeznaczony jest do domofonu. Możliwa jest konfiguracja max. 3 unifonów.

Specyfikacja techniczna (DP-2HPR(DC)):

- unifon do domofonu
- maksymalna konfiguracja 3 unifonów (1x DP-2HPR + 2x DP-2HPR SLAVE)
- 2 przyciski otwierania
- instalacja 2-przewodowa + obwód zamka elektromagnetycznego + dodatkowy obwód (np. otwieranie bramy)
- moc wyjściowa RMS: 40 mW (8 Ohm)
- moc wyjściowa gongu: 300 mW (8 Ohm głośno) 50 mW (8 Ohm cicho)
- okablowanie (max.): 150 m - 0,8 mm
- zasilanie: 12VDC, 200 mA (zasilacz w zestawie)
- wymiary: 195 x 107 x 52 mm
- waga: 620 g



Jednoprzyciskowa stacja bramowa Commax DR-2GN posiada trwałą, żeliwną obudowę, chroniącą sprzęt przed zniszczeniem. Jej niewielkie wymiary (głębokość tylko 18 mm) sprawiają, że bez problemu zamontujesz ją w wybranym miejscu. Sprawdzi się do użytku w domach **jednorodzinnych**. Służy do montażu **natynkowego**.



Legenda:

1. Obudowa zewnętrzna
2. Otwory montażowe
3. Głośnik
4. Dioda LED (informuje o zasilaniu stacji bramowej)
5. Mikrofon
6. Przycisk wywołania
7. Przewód do stacji domowej

Specyfikacja techniczna (DR-2GN):

- zaślepki utrudniające jej zdjęcie
- okablowanie: 2 przewody
- montaż: natynkowy (dedykowana osłona OS-9S, brak w zestawie)
- żeliwna obudowa
- otwieranie drzwi: 2 przewody niespolaryzowane (styk)
- temperatura pracy: -20 st. C ... +40 st. C
- zasilanie: 9V DC ze stacji domowej
- wymiary: 93,5 x 126 x 18 (szer./wys./gł.) mm

-
- waga: 170 g

Zasilacz impulsowy Mean Well HDR-15-12 z regulacją napięcia wyjściowego, przeznaczony jest do systemów automatyki przemysłowej, energetyki, zabezpieczeń przemysłowych a także systemów alarmowych, telewizji przemysłowej, domofonów i wideodomofonów.

Specyfikacja techniczna (HDR-15-12):

- sprawność: 89%
 - wyjście zasilania: 1,25A/12VDC
 - zakres regulacji napięcia wyjściowego: 10,8V÷13,8V
 - moc znamionowa: 15W
 - napięcie tętnienia: 120 mVp-p
 - zabezpieczenie przeciwprzebieżeniowe: 110-145%, ograniczenie prądu stałego, automatyczny powrót po usunięciu usterki
 - zabezpieczenie nadnapięciowe: 14.2 ~ 16.2V
 - II klasa izolacji, zgodność z LPS
 - temperatura pracy: -30 st. C ... +70 st. C
 - wilgotność pracy: 20~90% RH, bez kondensacji
 - temperatura przechowywania: -40 st. C ... +85 st. C
 - zasilanie: 85÷264VAC
 - wymiary: 17,5 x 90 x 54,5 mm
-

Elektrozaczep symetryczny Elektra R4-12.10 przeznaczony jest do **zdalnego otwierania drzwi i furtek lewych oraz i drzwi/furtek dwuskrzydłowych**. Współpracuje z zamkiem zapadkowo-zasuwkowym lub zapadkowym.

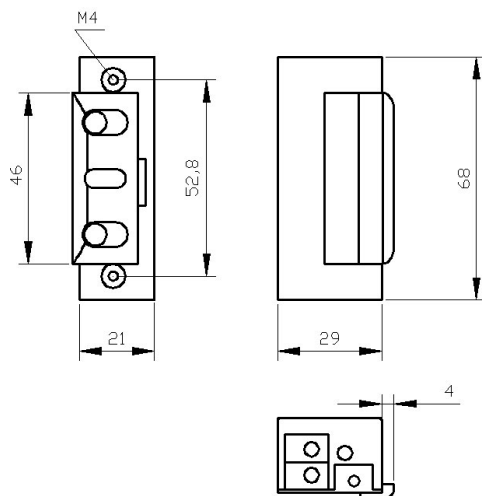
Podstawowa wersja zaczełu umożliwia odblokowanie drzwi **po podaniu napięcia na cewkę**. Przy zasilaniu prądem stałym (DC) zaczep charakteryzuje się bezgłośnie pracą podłączenie pod prąd zmienny (AC) charakteryzuje się cichym brzęczeniem. Do zalet tego zaczełu zaliczamy jego **niewielkie wymiary oraz symetryczność**, która zwiększa pewność działania nawet w sytuacji wykrzywionej futryny czy spaczonych drzwi.

Elektrozaczep R4 można montować **ze standardowymi sztyldami firmy "Elektra Plus"**. Może też współpracować z instalacją domofonową we wszelkiego typu drzwiach wejściowych. Nadaje się do **montażu zewnętrznego**, gdyż wykonano go z materiałów odpornych na korozję. Należy jednak pamiętać o chronieniu go **przed zalaniem, wpływami atmosferycznymi i zamalowaniem farbą**.

Specyfikacja techniczna (R4-12.10):

- dopuszczalny nacisk na drzwi podczas zwalniania zapadki: 30N (3kG)
- dopuszczalne obciążenie drzwi działające na zaczep: 3000N (300 kG)
- dopuszczalny czas nieprzerwanej pracy: 30 min
- zapadka: regulowana w zakresie 3 mm (umożliwia regulację luzu)
- napięcie znamionowe U: 10±2V (pozwala zastosować transformator dzwonekowy)
- pobór prądu - prąd zmienny (AC): 280 mA (8V), 360 mA (10V), 530 mA (12V)
- pobór prądu - prąd stały (DC): 440 mA (8V), 560 mA (10V), 610 mA (11V), 660 mA (12V)

- wymiary: 21 x 29 x 68 mm
- waga: 0,16kg

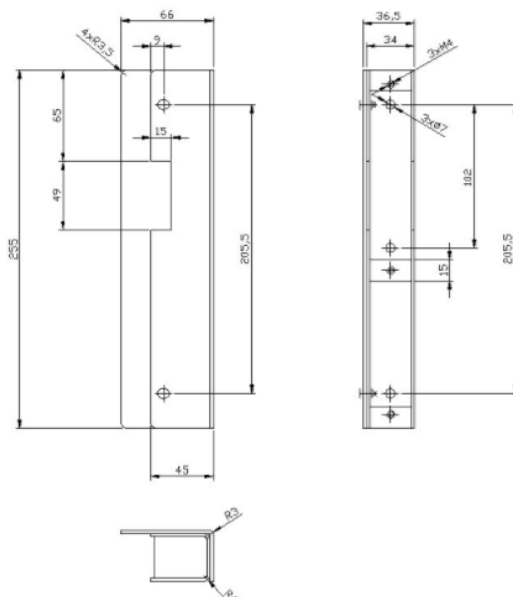


Kaseta uniwersalna Elektra Plus R3-KAS.U-C przystosowana jest do zaczepów **Elektra Plus R3, R4 i R5**. Pokryta jest powłoką cynkową. Posiada odbojnik, który może być mocowany z obu stron kasety i umożliwia odpowiednie przystosowanie zaczepu do drzwi.

Kasetę można zamontować **nawierzchniowo lub na odpowiednią głębokość wmurować w słupek.**

Specyfikacja techniczna (R3-KAS.U-C):

- wykończenie powierzchni: powłoka cynkowa
- grubość blachy: 2 mm (kaseta), 2,5 mm (odbojnik)
- sposób montażu: wkręty M5 lub M6 albo spaw
- mocowanie: za pomocą szyldu długiego lub krótkiego
- waga: 1 kg

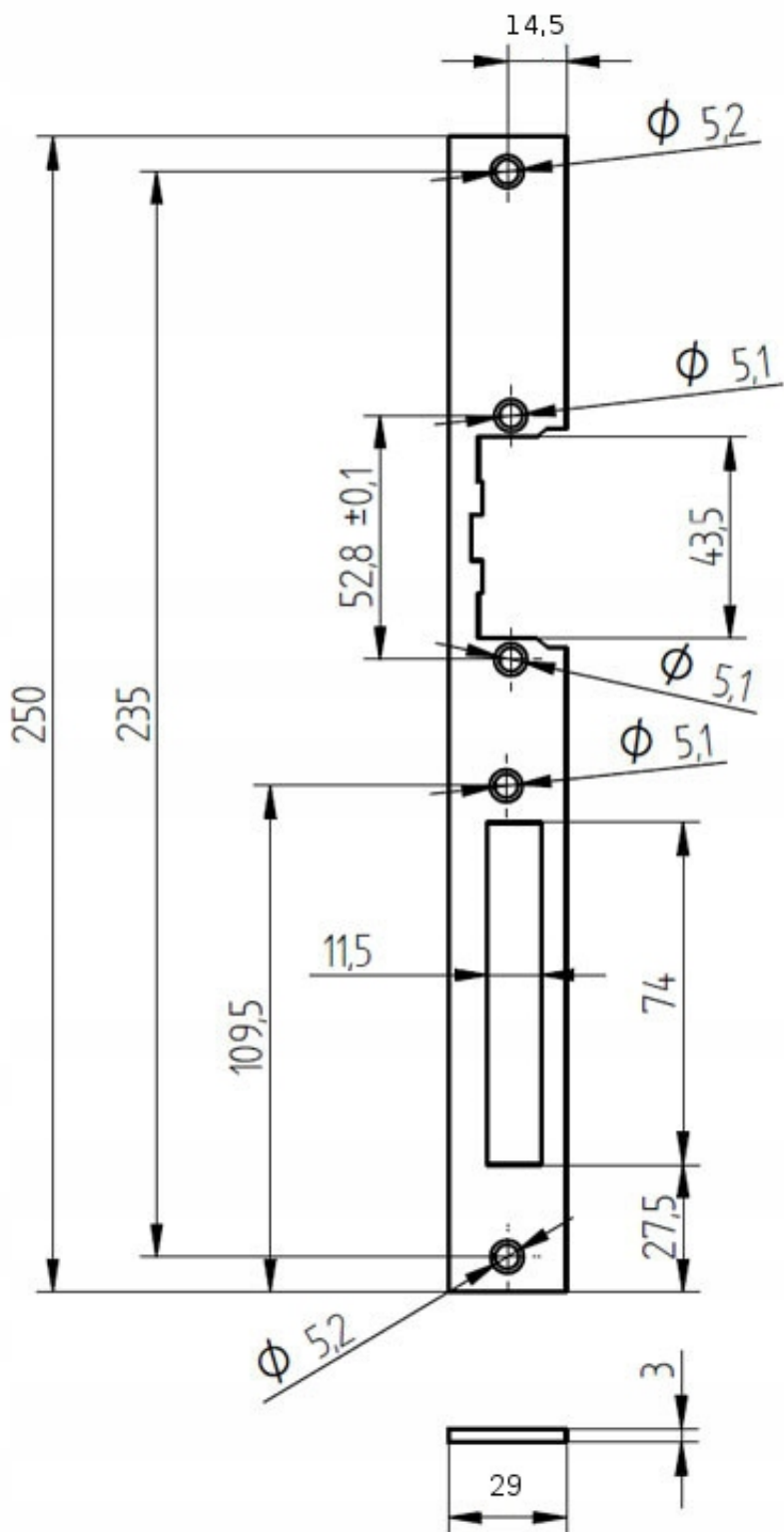


Szylid prosty długi Elektra Plus SP2503-C dedykowany jest do drzwi **prawych i lewych**. Pokryty jest powłoką cynkową.

Specyfikacja techniczna (SP2503-C):

- długość: 250 mm
- szerokość: 29 mm

- grubość: 3 mm
- waga: 0,1 kg



Odchyłka globalna $\pm 0,2$

W zestawie:

-
- stacja bramowa Commax DR-2GN - 1 szt;
 - unifon Commax DP-2HPR(DC) - 1 szt;
 - zasilacz na szynę DIN Mean Well HDR-15-12 - 1 szt;
 - elektrozaczep symetryczny Elektra Plus R4-12.10 - 1 szt;
 - kaseła uniwersalna Elektra Plus R3-KAS.U-C - 1 szt;
 - szyld długi prosty Elektra Plus SP2503-C - 1 szt;
 - skrócona instrukcja.

Zestaw nie zawiera zasilania do elektrozamka.