

Link do produktu: <https://elektronikadomowa.pl/zestaw-domofonowy-commax-2x-unifon-dp-2hprdc-stacja-bramowa-dr-201ag-zasilacz-mean-well-hdr-30-12-elektrozaczep-r4-1210-12vdc-p-6572.html>



ZESTAW DOMOFONOWY COMMAX 2x UNIFON DP-2HPR(DC) + STACJA BRAMOWA DR-201AG + ZASILACZ MEAN WELL HDR-30-12 + ELEKTROZACZEP R4-12.10 12VDC

| | |
|------------------|----------------------|
| Cena brutto | 586,05 zł |
| Cena netto | 476,46 zł |
| Dostępność | Dostępny |
| Czas wysyłki | 24 godziny |
| Numer katalogowy | 11758 |
| Kod EAN | 5906692727001 |
| Producent | COMMAX |

Opis produktu

Zestaw domofonowy dwurodzinny Commax z 2 unifonami DP-2HPR(DC)

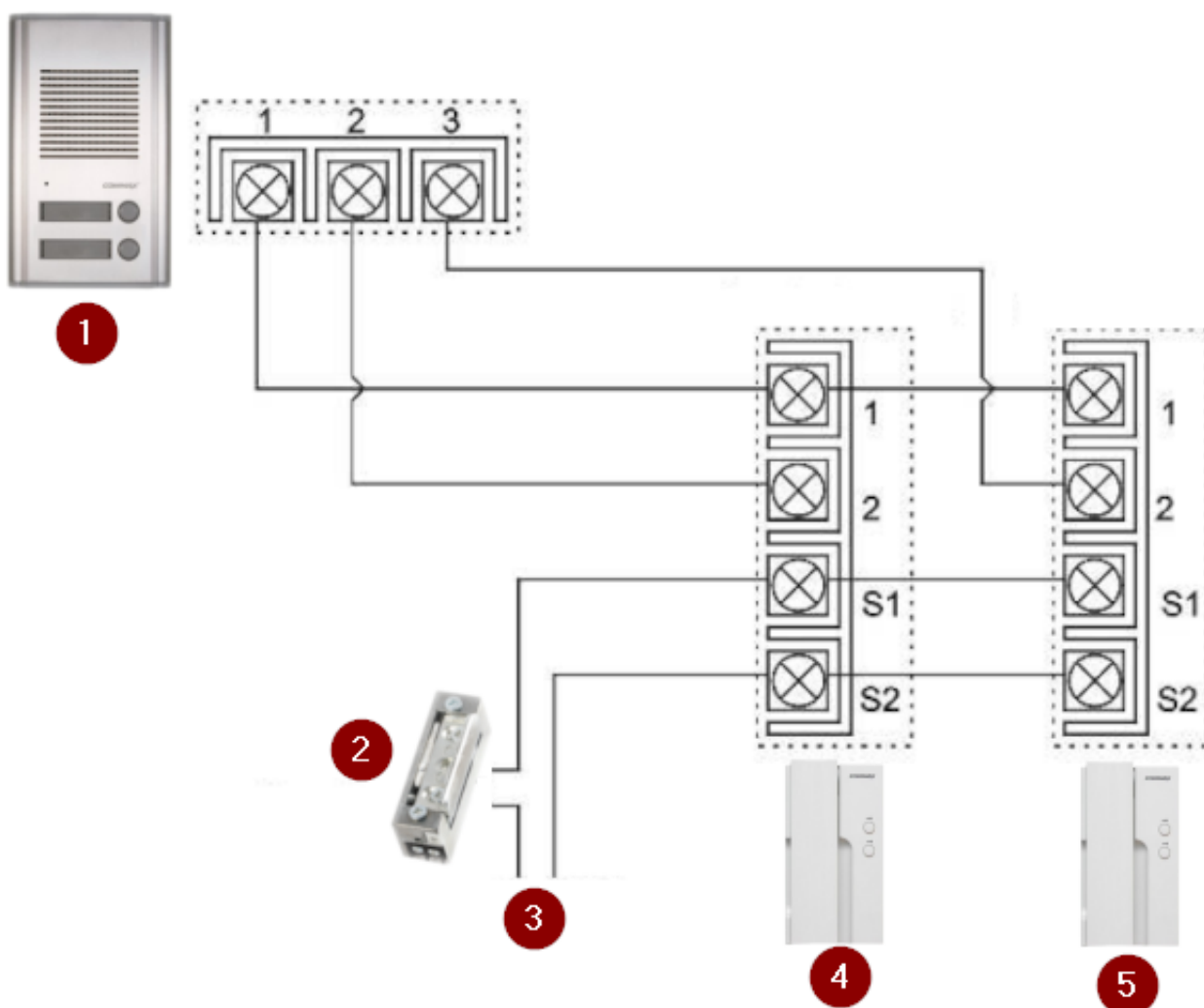
12V, stacją bramową DR-201AG, zasilaczem na szynę DIN oraz elektrozaczepek

W skład zestawu wchodzi:

- 1x stacja bramowa Commax DR-201AG;
- 2x unifon Commax DP-2HPR(DC) 12V - 2 szt;
- 1x zasilacz zbiorczy na szynę DIN Mean Well HDR-30-12;
- 1x elektrozaczepek symetryczny Elektra Plus R4-12.10 wraz z kasetą i szyldem;
- instrukcja.

☐Zestaw nie zawiera zasilania do elektrozaczepek.

Schemat podłączenia zestawu



Legenda:

1. Stacja bramowa
2. Elektrozaczepek
3. Zasilanie do elektrozaczepek (brak w zestawie)
4. Unifon nr 1
5. Unifon nr 2

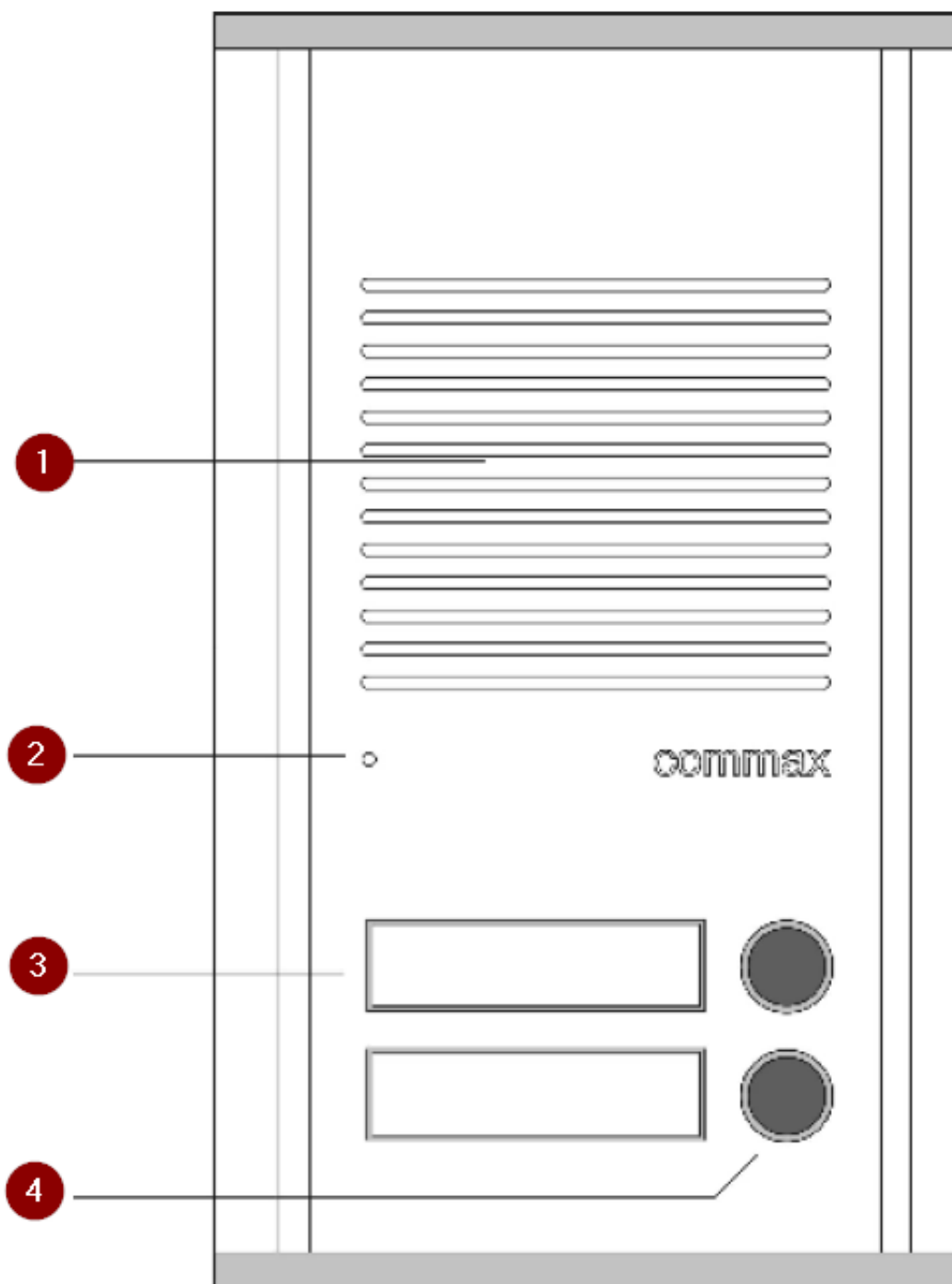
Unifon Commax DP-2HPR(DC) 12V przeznaczony jest do domofonu. Możliwa jest konfiguracja max. 3 unifonów.

Specyfikacja techniczna (DP-2HPR(DC)):

- unifon do domofonu
- maksymalna konfiguracja 3 unifonów (1x DP-2HPR + 2x DP-2HPR SLAVE)
- 2 przyciski otwierania
- instalacja 2-przewodowa + obwód zamka elektromagnetycznego + dodatkowy obwód (np. otwieranie bramy)
- moc wyjściowa RMS: 40 mW (8 Ohm)
- moc wyjściowa gongu: 300 mW (8 Ohm głośno) 50 mW (8 Ohm cicho)
- okablowanie (max.): 150 m - 0,8 mm
- zasilanie: 12VDC, 200 mA (zasilacz w zestawie)
- wymiary: 195 x 107 x 52 mm
- waga: 620 g



Dwuprzyciskowa stacja bramowa Commax DR-201AG posiada trwałą, aluminiową obudowę, chroniącą sprzęt przed zniszczeniem. Świetnie sprawdzi się do użytku w domach **2-rodzinnych**. Służy do montażu **podtynkowego lub natynkowego** (wymagana osłona OS-201n, brak w zestawie).



Legenda:

1. Głośnik
2. Mikrofon
3. Podświetlane miejsce na nazwisko
4. Przyciski wywołania

Specyfikacja techniczna (DR-201AG):

- dwuprzyciskowa, 2-abonentowa
- aluminiowa obudowa
- montaż podtynkowy lub natynkowy (wymagana osłona OS-201n, brak w zestawie)
- współpracuje ze stacjami domowymi: DP-2HPR, DP-HP01 (zestaw dla 1 abonenta)
- wymiary puszkii podtynkowej 165 x 95 x 40 (wys x szer x gł) mm

-
- wymiary panela natynkowego: 195 x 115 x 15 (wys x szer x gł) mm

Zasilacz impulsowy Mean Well HDR-30-12 z regulacją napięcia wyjściowego przeznaczony jest do systemów automatyki przemysłowej, energetyki, zabezpieczeń przemysłowych a także systemów alarmowych, telewizji przemysłowej, domofonów i wideodomofonów.

Przeznaczony jest do montażu **na szynie DIN**. Chłodzony jest swobodnym przepływem powietrza, dzięki czemu jest wysoce bezawaryjny.

Specyfikacja techniczna (HDR-30-12):

- moc: 24W
 - zasilanie: 85÷264V AC / 120÷370V DC
 - wyjście zasilania: 2A/12V DC
 - zakres regulacji napięcia wyjściowego: 10,8V÷13,8V
 - sprawność: 88%
 - zabezpieczenia: SCP, OLP, OVP
 - montaż na szynę DIN
 - II klasa izolacji, zgodność z LPS
 - temperatura pracy: -20 st. C ... +70 st. C
 - wymiary: 35 x 90 x 54,5 mm
 - waga: 120g
-

Elektrozaczep symetryczny Elektra R4-12.10 przeznaczony jest do **zdalnego otwierania drzwi i furtek lewych oraz i drzwi/furtek dwuskrzydłowych**. Współpracuje z zamkiem zapadkowo-zasuwkowym lub zapadkowym.

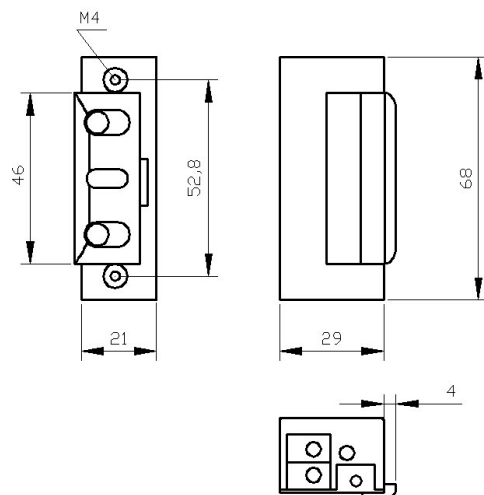
Podstawowa wersja zaczełu umożliwia odblokowanie drzwi **po podaniu napięcia na cewkę**. Przy zasilaniu prądem stałym (DC) zaczep charakteryzuje się bezgłośnie pracą podłączenie pod prąd zmienny (AC) charakteryzuje się cichym brzęczeniem. Do zalet tego zaczełu zaliczamy jego **niewielkie wymiary oraz symetryczność**, która zwiększa pewność działania nawet w sytuacji wykrzywionej futryny czy spaczonych drzwi.

Elektrozaczep R4 można montować **ze standardowymi sztyldami firmy "Elektra Plus"**. Może też współpracować z instalacją domofonową we wszelkiego typu drzwiach wejściowych. Nadaje się do **montażu zewnętrznego**, gdyż wykonano go z materiałów odpornych na korozję. Należy jednak pamiętać o chronieniu go **przed zalaniem, wpływami atmosferycznymi i zamalowaniem farbą**.

Specyfikacja techniczna (R4-12.10):

- dopuszczalny nacisk na drzwi podczas zwalniania zapadki: 30N (3kG)

- dopuszczalne obciążenie drzwi działające na zaczep: 3000N (300 kG)
- dopuszczalny czas nieprzerwanej pracy: 30 min
- zapadka: regulowana w zakresie 3 mm (umożliwia regulację luzu)
- napięcie znamionowe U: 10±2V (pozwała zastosować transformator dzwonekowy)
- pobór prądu - prąd zmienny (AC): 280 mA (8V), 360 mA (10V), 530 mA (12V)
- pobór prądu - prąd stały (DC): 440 mA (8V), 560 mA (10V), 610 mA (11V), 660 mA (12V)
- wymiary: 21 x 29 x 68 mm
- waga: 0,16kg

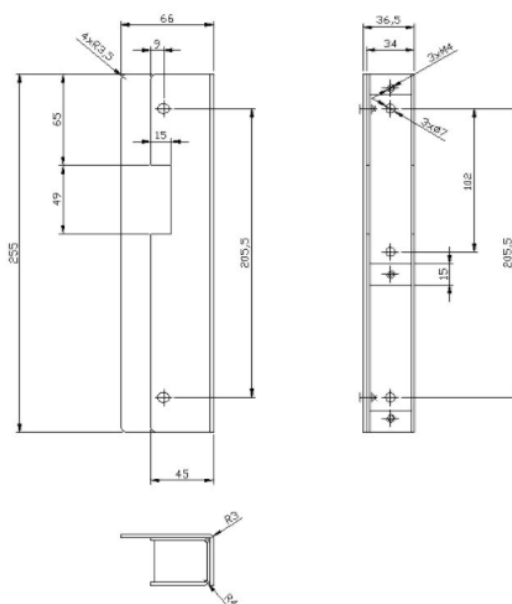


Kaseta uniwersalna Elektra Plus R3-KAS.U-C przystosowana jest do zaczepów **Elektra Plus R3, R4 i R5**. Pokryta jest powłoką cynkową. Posiada odbojnik, który może być mocowany z obu stron kasety i umożliwia odpowiednie przystosowanie zaczepu do drzwi.

Kasetę można zamontować **nawierzchniowo lub na odpowiednią głębokość wmurować w słupek.**

Specyfikacja techniczna (R3-KAS.U-C):

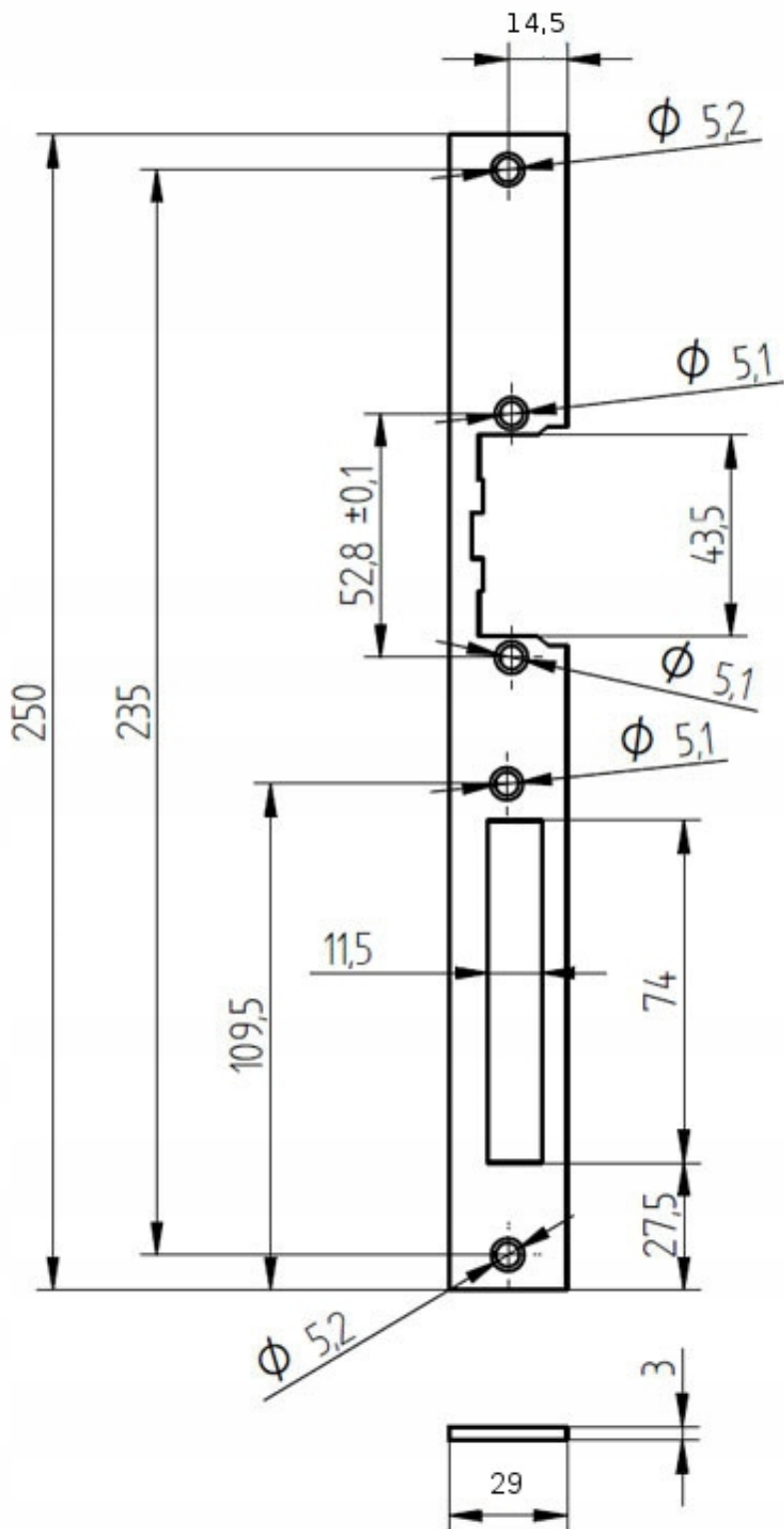
- wykończenie powierzchni: powłoka cynkowa
- grubość blachy: 2 mm (kaseta), 2,5 mm (odbojnik)
- sposób montażu: wkręty M5 lub M6 albo spaw
- mocowanie: za pomocą szyldu długiego lub krótkiego
- waga: 1 kg



Szydł prosty długi Elektra Plus SP2503-C dedykowany jest do drzwi **prawych i lewych**. Pokryty jest powłoką cynkową.

Specyfikacja techniczna (SP2503-C):

- długość: 250 mm
- szerokość: 29 mm
- grubość: 3 mm
- waga: 0,1 kg



Odchyłka globalna $\pm 0,2$

W zestawie:

- stacja bramowa Commax DR-201AG - 1 szt;

-
- unifon Commax DP-2HPR(DC) - 2 szt;
 - zasilacz Mean Well HDR-30-12 - 1 szt;
 - elektrozaczep symetryczny Elektra Plus R4-12.10 - 1 szt;
 - kasetka uniwersalna Elektra Plus R3-KAS.U-C - 1 szt;
 - szyld długi prosty Elektra Plus SP2503-C - 1 szt;
 - skrócona instrukcja.

☐Zestaw nie zawiera zasilania do elektrozaczepu.