

Link do produktu: <https://elektronikadomowa.pl/zestaw-domofonowy-commax-2x-dp-2hpr-dr-2gn-elektrozaczep-r4-1210-230v-p-6592.html>



## ZESTAW DOMOFONOWY COMMAX 2x DP-2HPR + DR-2GN + ELEKTROZACZEP R4-12.10 230V

Cena brutto	<b>543,25 zł</b>
Cena netto	<b>441,67 zł</b>
Dostępność	<b>Dostępny</b>
Czas wysyłki	<b>24 godziny</b>
Numer katalogowy	<b>11777</b>
Kod EAN	<b>5906692726837</b>
Producent	<b>COMMAX</b>

### Opis produktu

### Zestaw domofonowy jednorodzinny Commax z 2 unifonami DP-2HPR 230V, stacją bramową DR-2GN i elektrozaczepem R4

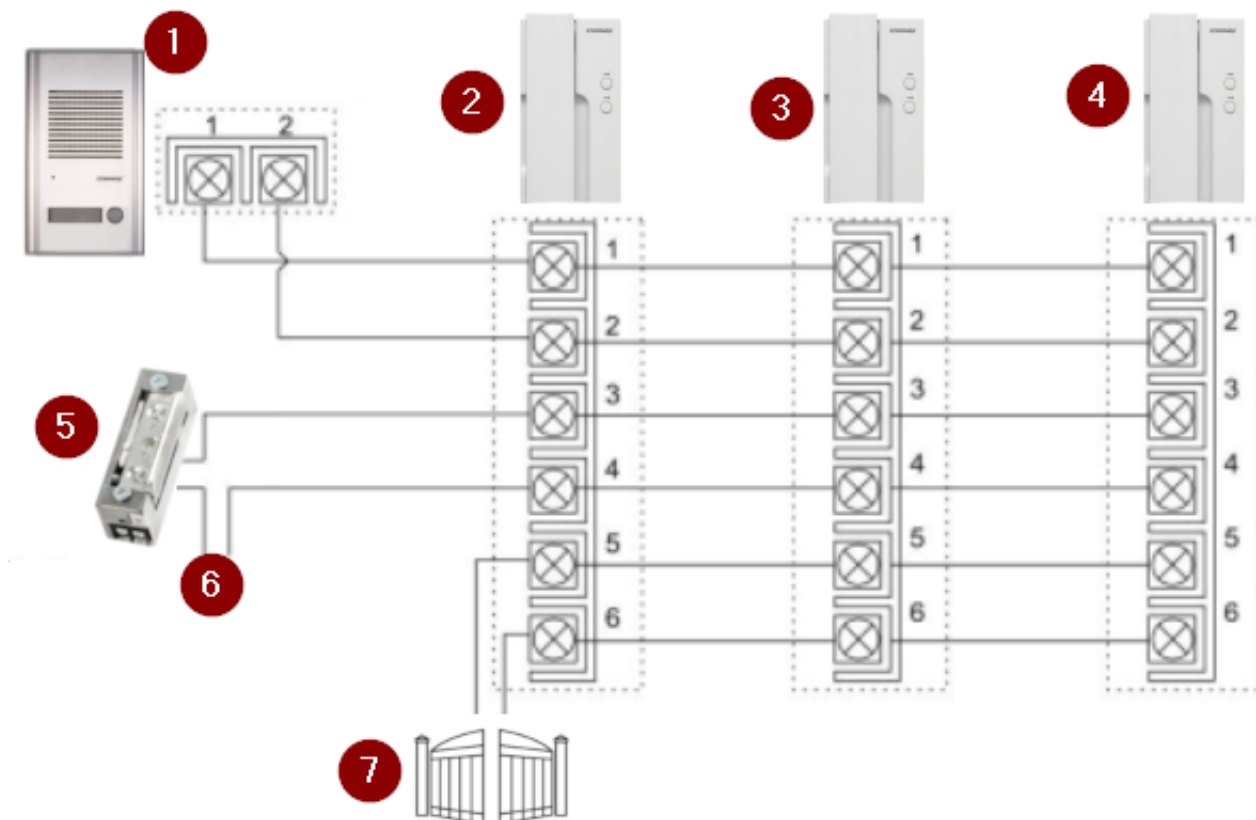
#### W skład zestawu wchodzi:

- 1x stacja bramowa Commax DR-2GN;
- 1x unifon Commax DP-2HPR 230V;
- 1x unifon podrzędny Commax DP-2HPR SLAVE 230V;

- 1x elektrozaczep symetryczny Elektra Plus R4-12.10 wraz z kasetą i szyldem;
- instrukcja.

☐Zestaw nie zawiera zasilania do elektrozamka.

### Schemat podłączenia zestawu



#### Legenda:

1. Stacja bramowa
2. Unifon
3. Unifon podrzędny nr 1
4. Unifon podrzędny nr 2 (brak w zestawie)
5. Elektrozaczep
6. Zasilanie do elektrozaczepu (brak w zestawie)
7. Sterowanie bramą



---

**Unifon Commax DP-2HPR 230V** przeznaczony jest do domofonu. Możliwa jest konfiguracja max. 3 unifonów.

**Specyfikacja techniczna (DP-2HPR):**

- unifon do domofonu
- maksymalna konfiguracja 3 unifonów
- 2 przyciski otwierania
- instalacja 2-przewodowa + obwód zamka elektromagnetycznego + dodatkowy obwód (np. otwieranie bramy)
- moc wyjściowa RMS: 40 mW (8 Ohm)
- moc wyjściowa gongu: 300 mW (8 Ohm głośno), 50 mW (8 Ohm cicho)
- okablowanie (max.): 150 m - 0,8 mm
- zasilanie: 230 V, 50 Hz
- wymiary: 195 x 107 x 52 mm
- waga: 620 g

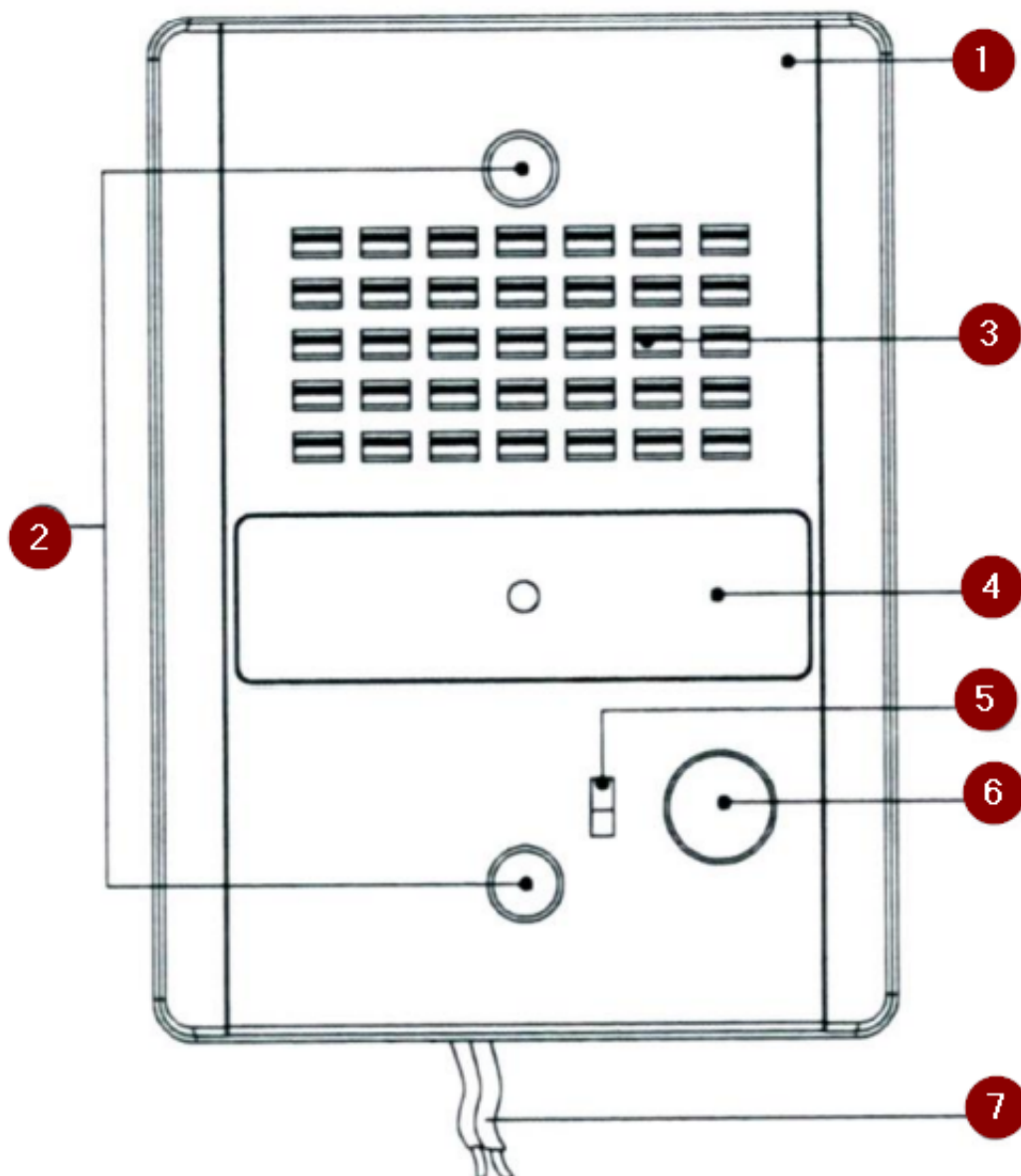
**Unifon podrzędny Commax DP-2HPR SLAVE 230V** przeznaczony jest do domofonu, w którym zastosowano już jeden unifon DP-2HPR. Możliwa jest konfiguracja max. 3 unifonów.

**Specyfikacja techniczna (DP-2HPR SLAVE):**

- unifon do domofonu, podrzędny
- maksymalna konfiguracja 3 unifonów (1x DP-2HPR + 2x DP-2HPR SLAVE)
- 2 przyciski otwierania
- instalacja 2-przewodowa + obwód zamka elektromagnetycznego + dodatkowy obwód (np. otwieranie bramy)
- moc wyjściowa RMS: 40 mW (8 Ohm)
- moc wyjściowa gongu: 300 mW (8 Ohm; głośno); 50 mW (8 Ohm; cicho)
- okablowanie (max.): 150 m - 0,8 mm
- zasilanie: 230V, 50Hz
- wymiary: 195 x 107 x 52 mm
- waga: 620 g



**Jednoprzyciskowa stacja bramowa Commax DR-2GN** posiada trwałą, żeliwną obudowę, chroniącą sprzęt przed zniszczeniem. Jej niewielkie wymiary (głębokość tylko 18 mm) sprawiają, że bez problemu zamontujesz ją w wybranym miejscu. Sprawdzi się do użytku w domach **jednorodzinnych**. Służy do montażu **natynkowego**.



#### Legenda:

1. Obudowa zewnętrzna
2. Otwory montażowe
3. Głośnik
4. Dioda LED (informuje o zasilaniu stacji bramowej)
5. Mikrofon
6. Przycisk wywołania
7. Przewód do stacji domowej

#### Specyfikacja techniczna (DR-2GN):

- zaślepki utrudniające jej zdjęcie
- okablowanie: 2 przewody
- montaż: natynkowy (dedykowana osłona OS-9S, brak w zestawie)
- żeliwna obudowa
- otwieranie drzwi: 2 przewody niespolaryzowane (styk)
- temperatura pracy: -20 st. C ... +40 st. C
- zasilanie: 9V DC ze stacji domowej
- wymiary: 93,5 x 126 x 18 (szer./wys./gł.) mm

- 
- waga: 170 g
- 

**Elektrozaczep symetryczny Elektra R4-12.10** przeznaczony jest do **zdalnego otwierania drzwi i furtek lewych oraz i drzwi/furtek dwuskrzydłowych**. Współpracuje z zamkiem zapadkowo-zasuwkowym lub zapadkowym.

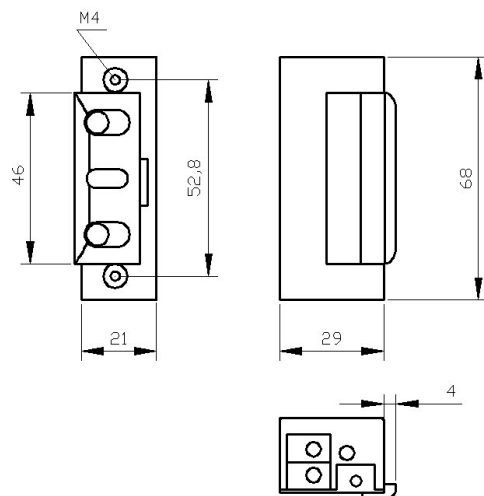
Podstawowa wersja zaczeu umożliwia odblokowanie drzwi **po podaniu napięcia na cewkę**. Przy zasilaniu prądem stałym (DC) zaczep charakteryzuje się bezgłośnie pracą podłączenie pod prąd zmienny (AC) charakteryzuje się cichym brzęczeniem. Do zalet tego zaczeu zaliczamy jego **niewielkie wymiary oraz symetryczność**, która zwiększa pewność działania nawet w sytuacji wykrzywionej futryny czy spaczonych drzwi.

Elektrozaczep R4 można montować **ze standardowymi sztyldami firmy "Elektra Plus"**. Może też współpracować z instalacją domofonową we wszelkiego typu drzwiach wejściowych. Nadaje się do **montażu zewnętrznego**, gdyż wykonano go z materiałów odpornych na korozję. Należy jednak pamiętać o chronieniu go **przed zalaniem, wpływami atmosferycznymi i zamalowaniem farbą**.

#### **Specyfikacja techniczna (R4-12.10):**

- dopuszczalny nacisk na drzwi podczas zwalniania zapadki: 30N (3kG)
- dopuszczalne obciążenie drzwi działające na zaczep: 3000N (300 kG)
- dopuszczalny czas nieprzerwanej pracy: 30 min
- zapadka: regulowana w zakresie 3 mm (umożliwia regulację luzu)
- napięcie znamionowe U: 10±2V (pozwala zastosować transformator dzwonekowy)
- pobór prądu - prąd zmienny (AC): 280 mA (8V), 360 mA (10V), 530 mA (12V)
- pobór prądu - prąd stały (DC): 440 mA (8V), 560 mA (10V), 610 mA (11V), 660 mA (12V)

- wymiary: 21 x 29 x 68 mm
- waga: 0,16kg

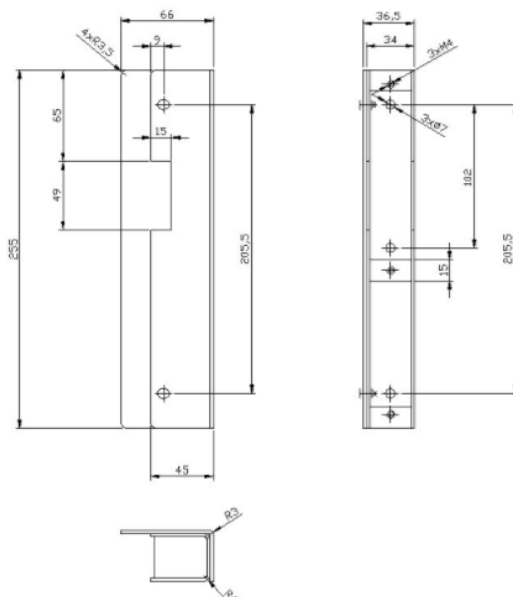


**Kaseta uniwersalna Elektra Plus R3-KAS.U-C** przystosowana jest do zaczepów **Elektra Plus R3, R4 i R5**. Pokryta jest powłoką cynkową. Posiada odbojnik, który może być mocowany z obu stron kasety i umożliwia odpowiednie przystosowanie zaczepu do drzwi.

Kasetę można zamontować **nawierzchniowo lub na odpowiednią głębokość wmurować w słupek.**

#### Specyfikacja techniczna (R3-KAS.U-C):

- wykończenie powierzchni: powłoka cynkowa
- grubość blachy: 2 mm (kaseta), 2,5 mm (odbojnik)
- sposób montażu: wkręty M5 lub M6 albo spaw
- mocowanie: za pomocą szyldu długiego lub krótkiego
- waga: 1 kg

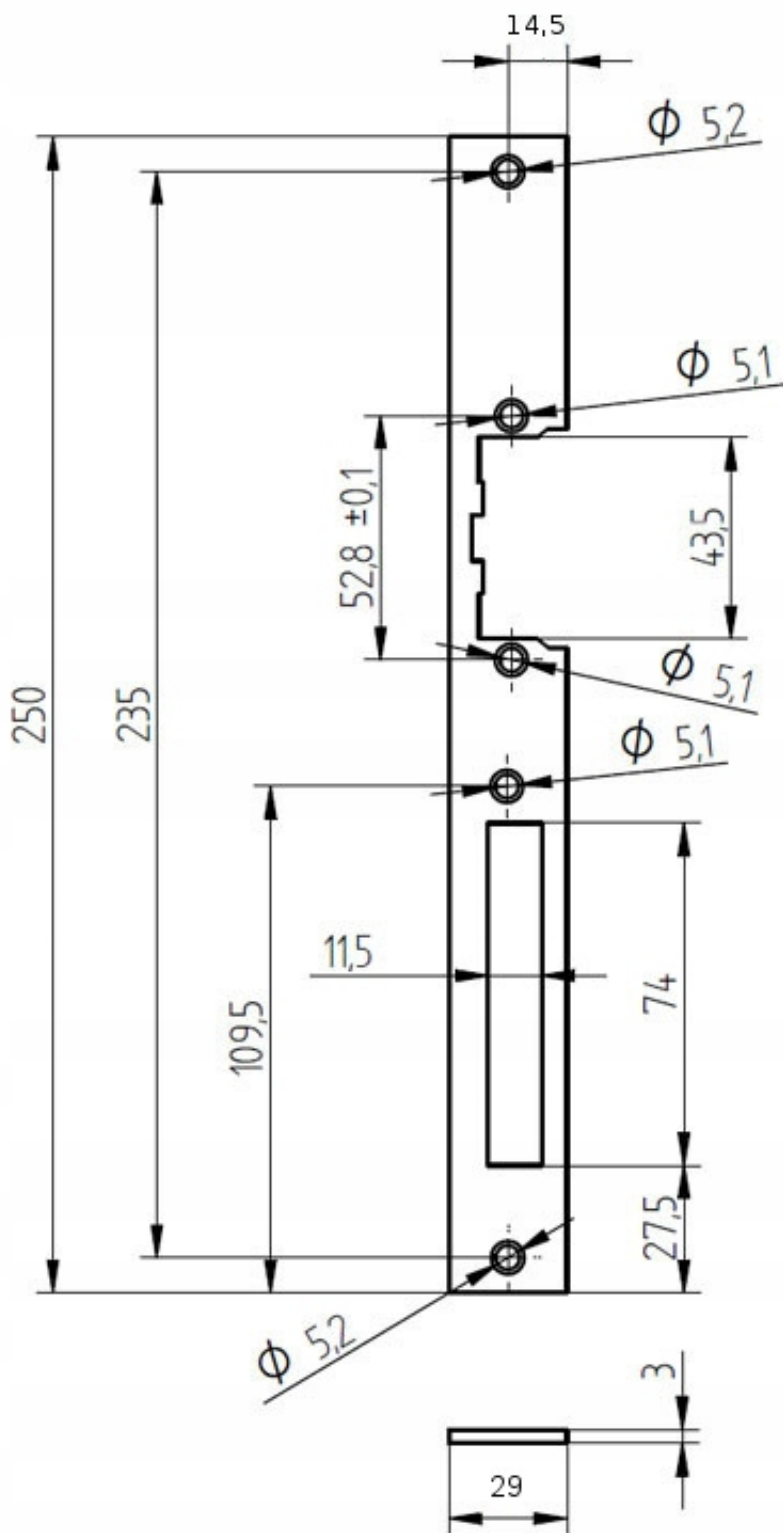


**Szylid prosty długi Elektra Plus SP2503-C** dedykowany jest do drzwi **prawych i lewych**. Pokryty jest powłoką cynkową.

#### Specyfikacja techniczna (SP2503-C):

- długość: 250 mm
- szerokość: 29 mm

- grubość: 3 mm
- waga: 0,1 kg



Odchyłka globalna  $\pm 0,2$

**W zestawie:**

- 
- stacja bramowa Commax DR-2GN - 1 szt;
  - unifon Commax DP-2HPR - 1 szt;
  - unifon podrzędny Commax DP-2HPR SLAVE 230V - 1 szt;
  - elektrozaczep symetryczny Elektra Plus R4-12.10 - 1 szt;
  - kaseła uniwersalna Elektra Plus R3-KAS.U-C - 1 szt;
  - szyld długi prosty Elektra Plus SP2503-C - 1 szt;
  - skrócona instrukcja.

Zestaw nie zawiera zasilania do elektrozamka.